

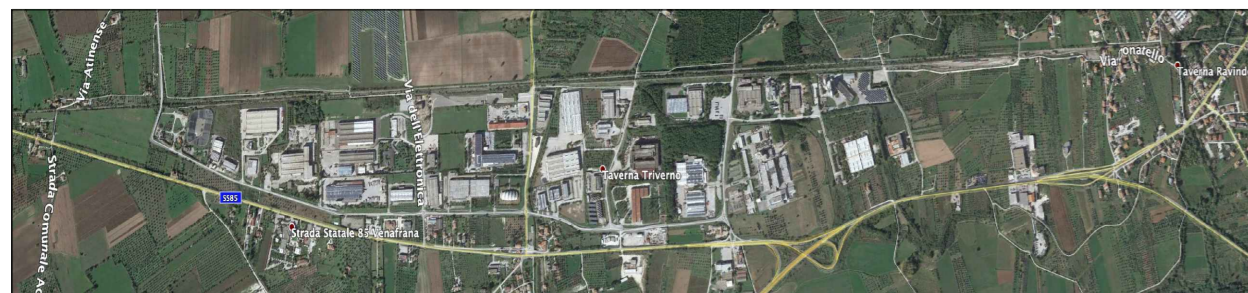


Piano Operativo Infrastrutture FSC 2014-2020 e 2° addendum, le Delibere CIPE 1.12.2015 n.54 e 28.02.2018 n.12 Asse Tematico A "Interventi Stradali", le Delibere di Giunta Regione Molise n.287 del 23.07.2019 e n.440 dell'11.11.2019

Asse Tematico A" Interventi Stradali" - completamento di itinerari già programmati.

COMPLETAMENTO PIATTAFORMA LOGISTICA PARCO INTERMODALE IN PROSSIMITA' DELLO SCALO FERROVIARIO NEL NUCLEO INDUSTRIALE DI POZZILLI (ISERNIA)

PROGETTO DEFINITIVO



RILIEVO DELLO STATO DI FATTO ILLUMINAZIONE STRADALE

Elaborato N.
D14
Scala 1: 2500

Progetto
Ing. Evinio D'ADDIO

Ing. Nicola MARTINO

CIG: Z50312D37E

Aprile 2021
Data

CUP: G21B18000500001

R.T.P - Ing. Evinio D'Addio - Ing. Nicola Martino
Via Moise n. 90 - Isernia Tel. 347 589 1429 - <http://www.daddio.it>

FOTO 1



FOTO 2

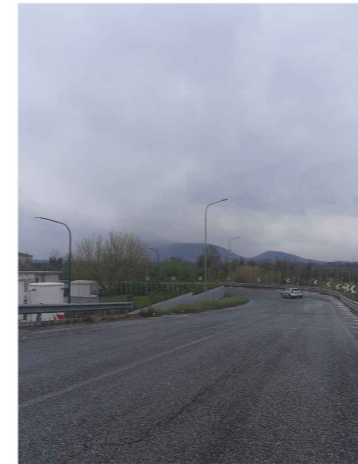


FOTO 3



FOTO 4



FOTO 5



FOTO 6



FOTO 7



FOTO 8



FOTO 9

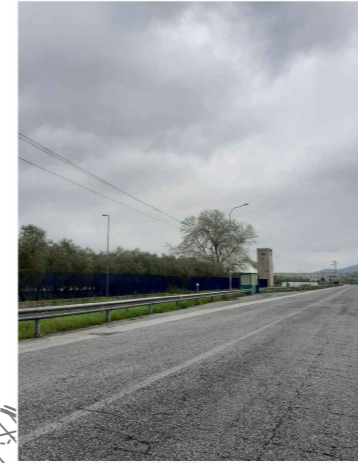


FOTO 10

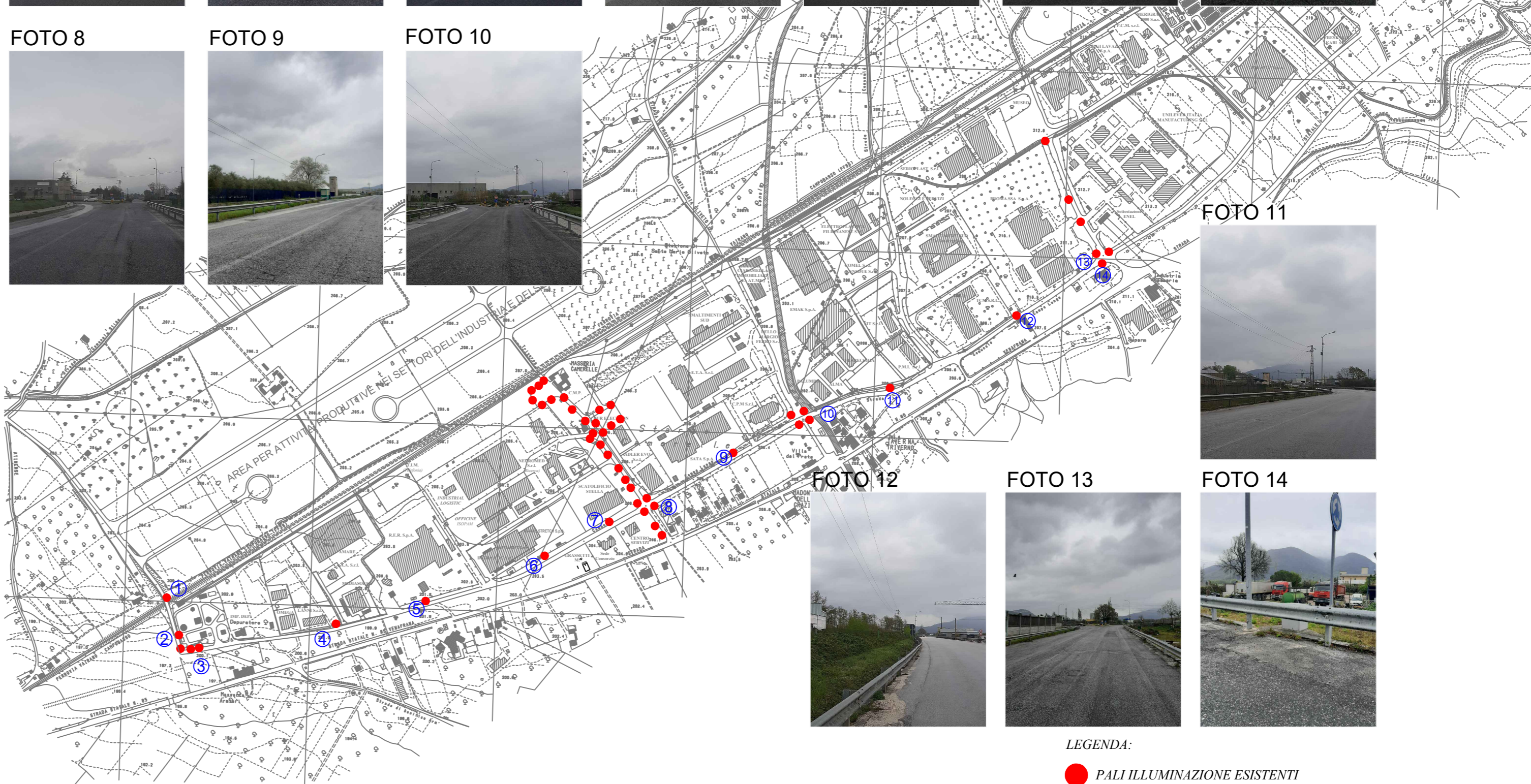


FOTO 11



FOTO 12

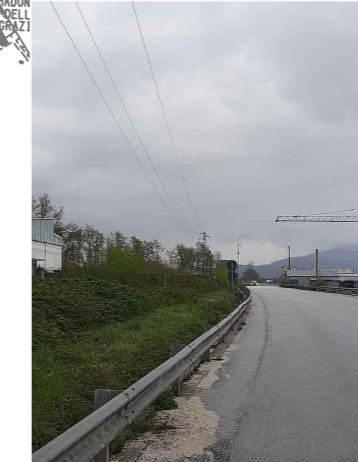


FOTO 13

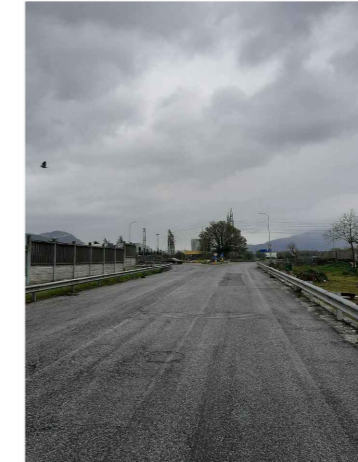
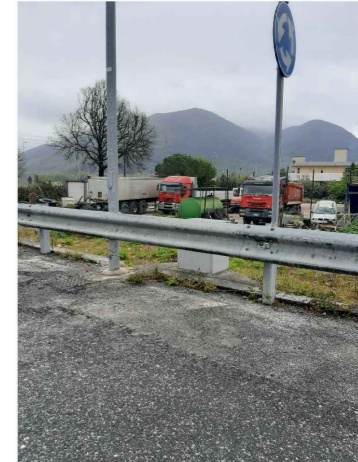


FOTO 14



LEGENDA:

● PALI ILLUMINAZIONE ESISTENTI

SCALA 10.000