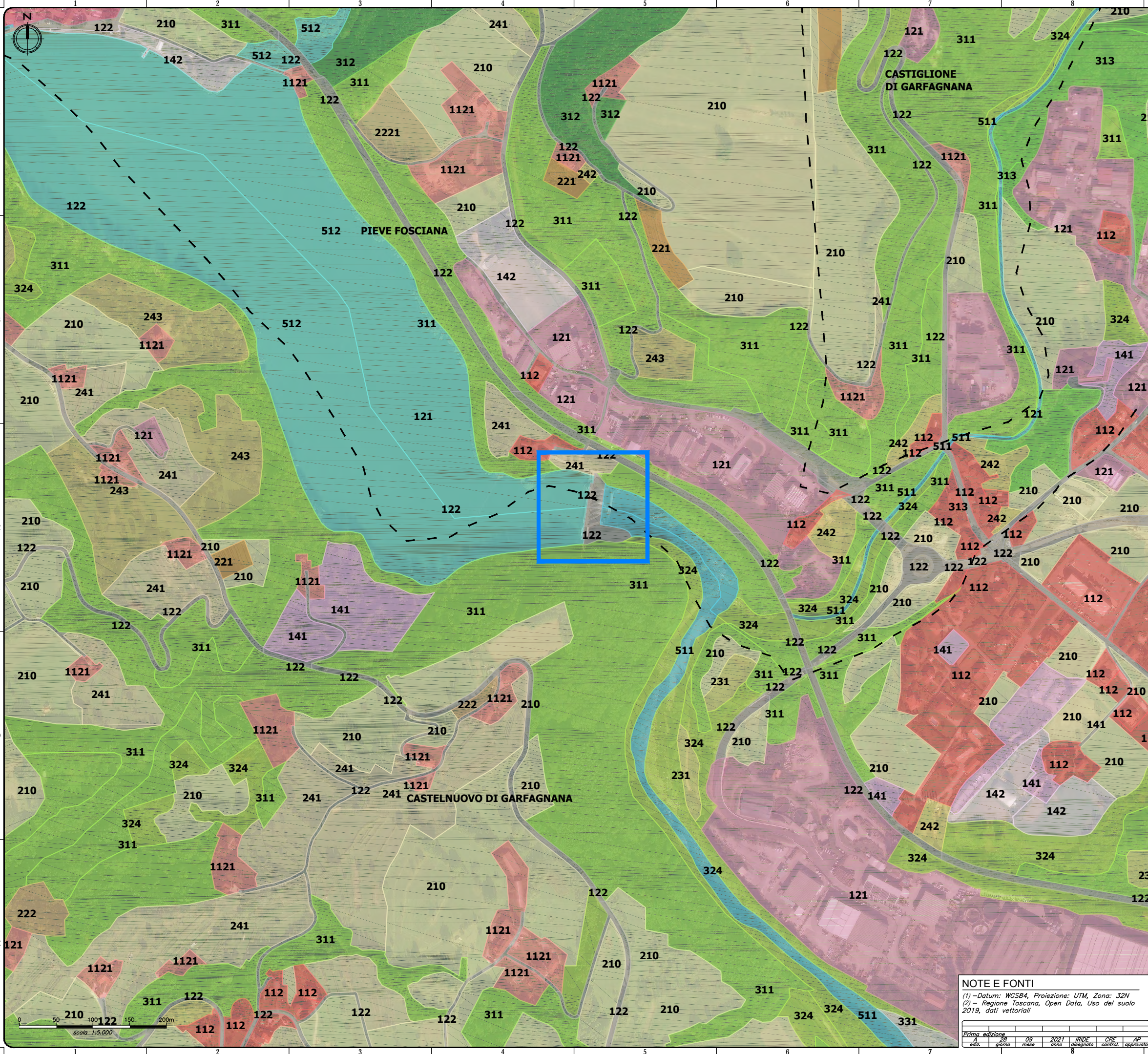


QUESTO DISEGNO È DI PROPRIETÀ DI SP E NON PUÒ ESSERE RIPRODOTTO O RILASCIATO A TERZI SENZA AUTORIZZAZIONE SCRITTA

X:\PONTICOSI\140-PROGETTO PRELIMINARE\02 Disegni\140_GEN D SP_0018 Consolidamento Corpo Diga_210512_giungla_glu_sp - Roma 12/MAY/2021 17:58:43



LEGENDA

- Area dell'intervento
- Limiti amministrativi comunali
- 111 - Zone residenziali a tessuto continuo
- 112 - Zone residenziali a tessuto discontinuo
- 1121 - Pertinenza abitativa, edificato sparso
- 121 - Aree industriali e commerciali
- 122 - Reti stradali, ferroviarie e infrastrutture tecniche
- 141 - Aree verdi urbane
- 142 - Aree ricreative e sportive
- 210 - Seminativi irrigui e non irrigui
- 221 - Vigneti
- 222 - Frutteti e frutti minori
- 2221 - Arboricoltura
- 231 - Prati stabili
- 241 - Colture temporanee associate a colture permanenti
- 242 - Sistemi culturali e particellari complessi
- 243 - Colture agrarie con presenza di spazi naturali importanti
- 311 - Boschi di latifoglie
- 312 - Boschi di conifere
- 313 - Boschi misti di conifere e latifoglie
- 324 - Aree a vegetazione boschiva ed arbustiva in evoluzione
- 331 - Spiagge, dune e sabbie
- 511 - Corsi d'acqua, canali ed idrovie
- 512 - Specchi d'acqua

enel Enel Green Power Italia S.r.l.
Viale Regina Margherita 125 - 00198 Roma

Contratto di appalto di Servizi n° 1401311182
Servizi di Progettazione, direzione lavori e sicurezza nel cantiere

COMUNE DI CASTELNUOVO DI GARFAGNANA
Provincia di Lucca - Toscana

DIGA DI PONTECOSI

200 = LISTA DI CONTROLLO PER LA VALUTAZIONE PRELIMINARE (art.6, comma 9, D.Lgs 152/2006)
ALLEGATO T07
CARTA USO DEL SUOLO E DEL PATRIMONIO AGROALIMENTARE

NOTE E FONTI
(1) - Datum: WGS84, Proiezione: UTM, Zona: 32N
(2) - Regione Toscana, Open Data, Uso del suolo 2019, dati vettoriali

Prima edizione	2021	IRIDE	CRF	AP
ediz.	giorno	28	designato	control. approvato
	09	2021		

progettista **SP** studio pietrangeli consulting engineers

consulente ambientale **inide**

2'0'0|AMB|D|S|P|0|0|7|A| 28 Set 2021

Settembre 2021