

Pericolosità sismica di base	Valori di Ag	Classe di Pericolosità (P)
Alta	Superiori a 0,200 g	4
Medio-alta	Superiori a 0,150 g e inferiori o uguali a 0,200 g	3
Medio-bassa	Superiori a 0,125 g e inferiori o uguali a 0,150 g	2
bassa	Inferiori o uguali a 0,125 g	1

LEGENDA

- Area dell'intervento
- Limiti amministrativi comunali

Classi di esposizione al rischio sismico

- 1 - Bassa
- 2 - Medio Bassa
- 3 - Medio Alta
- 4 - Alta

Classi di vulnerabilità al rischio sismico

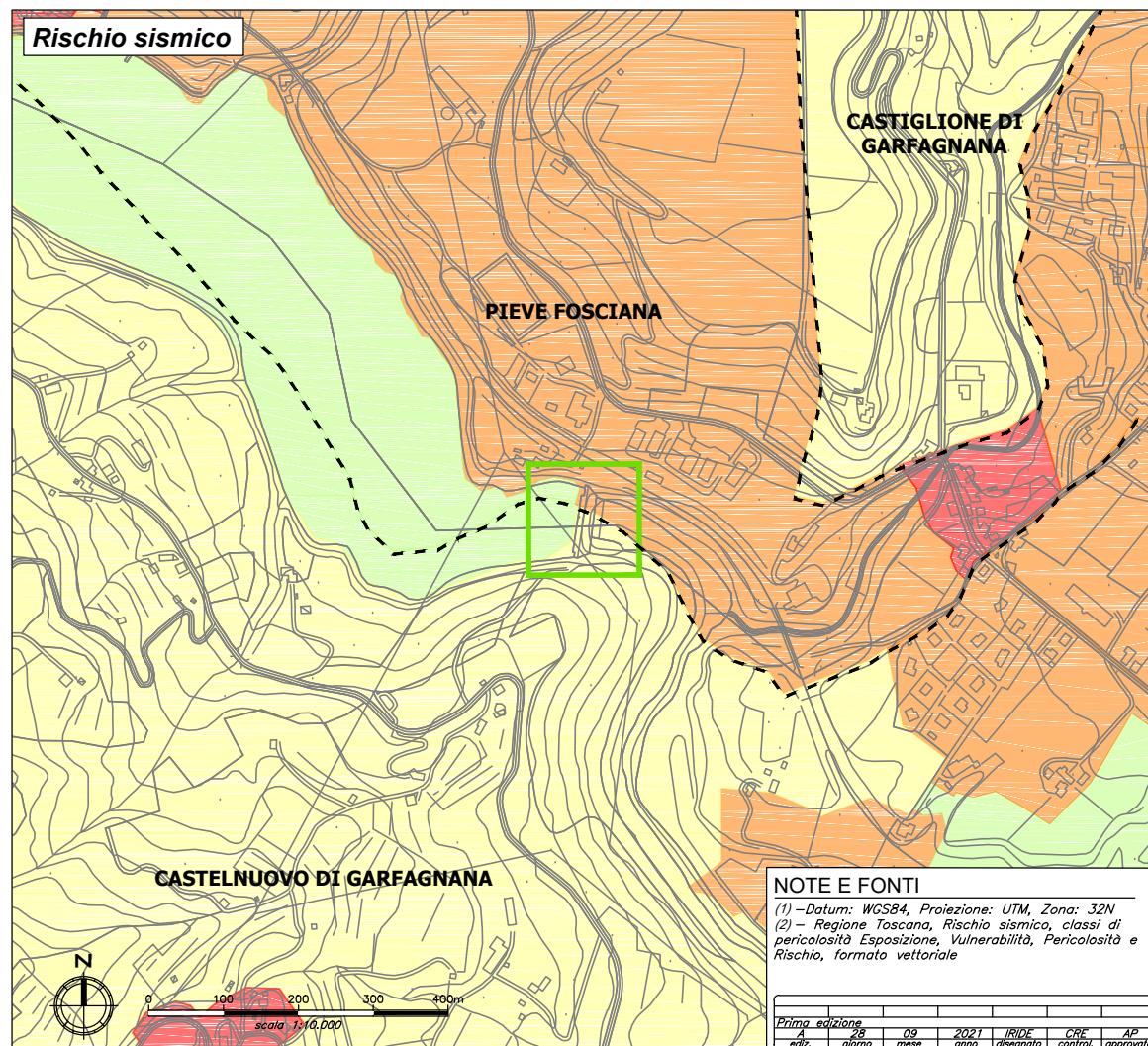
- 1 - Bassa
- 2 - Medio Bassa
- 3 - Medio Alta
- 4 - Alta

Classi di pericolosità sismica

- 4 - Alta

Classi di Rischio sismico

- 1 - Bassa
- 2 - Medio Bassa
- 3 - Medio Alta
- 4 - Alta



NOTE E FONTI

(1) - Datum: WGS84, Proiezione: UTM, Zona: 32N
 (2) - Regione Toscana, Rischio sismico, classi di pericolosità Esposizione, Vulnerabilità, Pericolosità e Rischio, formato vettoriale

Prima edizione	29	09	2021	IRIDE	CRF	AP
ediz.	giorno	mese	anno	disegnato	control.	approvato

enel Enel Green Power Italia S.r.l.
 Viale Regina Margherita 125 - 00198 Roma

Contratto di appalto di Servizi n° 1401311182
 Servizi di Progettazione, direzione lavori e sicurezza nel cantiere

COMUNE DI CASTELNUOVO DI GARFAGNANA
 Provincia di Lucca - Toscana

DIGA DI PONTECOSI

200 = LISTA DI CONTROLLO PER LA VALUTAZIONE PRELIMINARE (art.6, comma 9, D.Lgs 152/2006)

ALLEGATO T09
 CARTA DELLA PERICOLOSITA' E DEI DISSESTI

progettista **SP** studio piatrangeli consulting engineers

consulente ambientale **inide**

2020/AMB/DS/SP/009/A 28 Set 2021

Settembre 2021