

## ELENCO ATTRAVERSAMENTI

ATTRAV. n°	TIPOLOGIA - ENTE INTERFERITO	Campata attraversata		INDIRIZZO ENTE
		da palo	a palo	
01	Elettrodotto BT ENEL	1	2	Enel Distribuzione Compartimentale
02	Strada Statale n° 389 al Km. 43+060	1	2	ANAS Sardegna - Compartimento di Cagliari
03	Linea Telecom	1	2	Telecom Italia SpA - Direzione Territoriale Sardegna
04	Strada Statale n° 389 al Km. 45+750	6A	7	ANAS Sardegna - Compartimento di Cagliari
05	Rio Muscolaio	8A	9	Regione Autonoma Sardegna - Servizio del Genio Civile di Olbia Tempio
06	Rio Ena	13	13A	Regione Autonoma Sardegna - Servizio del Genio Civile di Olbia Tempio
07	Elettrodotto MT ENEL	20	20A	Enel Distribuzione Compartimentale
08	Linea Telecom	24A	25	Telecom Italia SpA - Direzione Territoriale Sardegna
09	Elettrodotto MT ENEL	25A	26	Enel Distribuzione Compartimentale
10	Elettrodotto BT ENEL	28	28A	Enel Distribuzione Compartimentale
11	Elettrodotto MT ENEL	30A	31	Enel Distribuzione Compartimentale
12	Strada Provinciale n° 50 al Km. 25+60	34	34A	Provincia di Nuoro - Ufficio Trasporti e Viabilità
13	Rio Mannu	41N	42	Regione Autonoma Sardegna - Servizio del Genio Civile di Nuoro
14	Rio Mannu	42	42A	Regione Autonoma Sardegna - Servizio del Genio Civile di Nuoro
15	Rio Minore	45N	46N	Regione Autonoma Sardegna - Servizio del Genio Civile di Nuoro
16	Elettrodotto MT ENEL	45N	46N	Enel Distribuzione Compartimentale
17	Elettrodotto BT ENEL	46N	46A	Enel Distribuzione Compartimentale
18	Rio Minore	46N	46A	Regione Autonoma Sardegna - Servizio del Genio Civile di Nuoro
19	Rio Minore	47	47A	Regione Autonoma Sardegna - Servizio del Genio Civile di Nuoro
20	Elettrodotto BT ENEL	48A	49	Enel Distribuzione Compartimentale
21	Elettrodotto BT ENEL	49A	50	Enel Distribuzione Compartimentale
22	Elettrodotto BT ENEL	50	50A	Enel Distribuzione Compartimentale
23	Rio Minore	50A	51N	Regione Autonoma Sardegna - Servizio del Genio Civile di Nuoro
24	Rio Pompus	52	53N	Regione Autonoma Sardegna - Servizio del Genio Civile di Nuoro
25	Elettrodotto MT ENEL	57	57A	Enel Distribuzione Compartimentale
26	Rio Ena	57A	57B	Regione Autonoma Sardegna - Servizio del Genio Civile di Nuoro
27	Rio Ena	58	58A	Regione Autonoma Sardegna Servizio del Genio Civile di Nuoro
28	Elettrodotto BT ENEL	60	60A	Enel Distribuzione Compartimentale
29	Strada Provinciale n° 3 al Km. 36+50	62	62A	Provincia di Nuoro - Ufficio Trasporti e Viabilità
30	Linea Telecom	71B	72	Telecom Italia SpA - Direzione Territoriale Sardegna
31	Elettrodotto MT ENEL	71B	72	Enel Distribuzione Compartimentale
32	Strada Statale n° 131 "Carlo Felice" al Km. 94+980	71B	72	ANAS Sardegna - Compartimento di Cagliari
33	Strada Provinciale n° 45 al Km. 44+183	71B	72	Provincia di Nuoro - Ufficio Trasporti e Viabilità
34	Linea Telecom	71B	72	Telecom Italia SpA - Direzione Territoriale Sardegna
35	Elettrodotto MT ENEL	73N	74	Enel Distribuzione Compartimentale
36	Elettrodotto MT ENEL	75	76N	Enel Distribuzione Compartimentale
37	Strada Provinciale n° 12 al Km. 0+280	76N	77	Provincia di Nuoro - Ufficio Trasporti e Viabilità
38	Elettrodotto MT ENEL	76N	77	Enel Distribuzione Compartimentale
39	Linea 150 kV Terna	76N	77	Terna Rete Elettrica Nazionale - AOT di Cagliari
40	Rio Siniscola	76N	77	Regione Autonoma Sardegna Servizio del Genio Civile di Nuoro

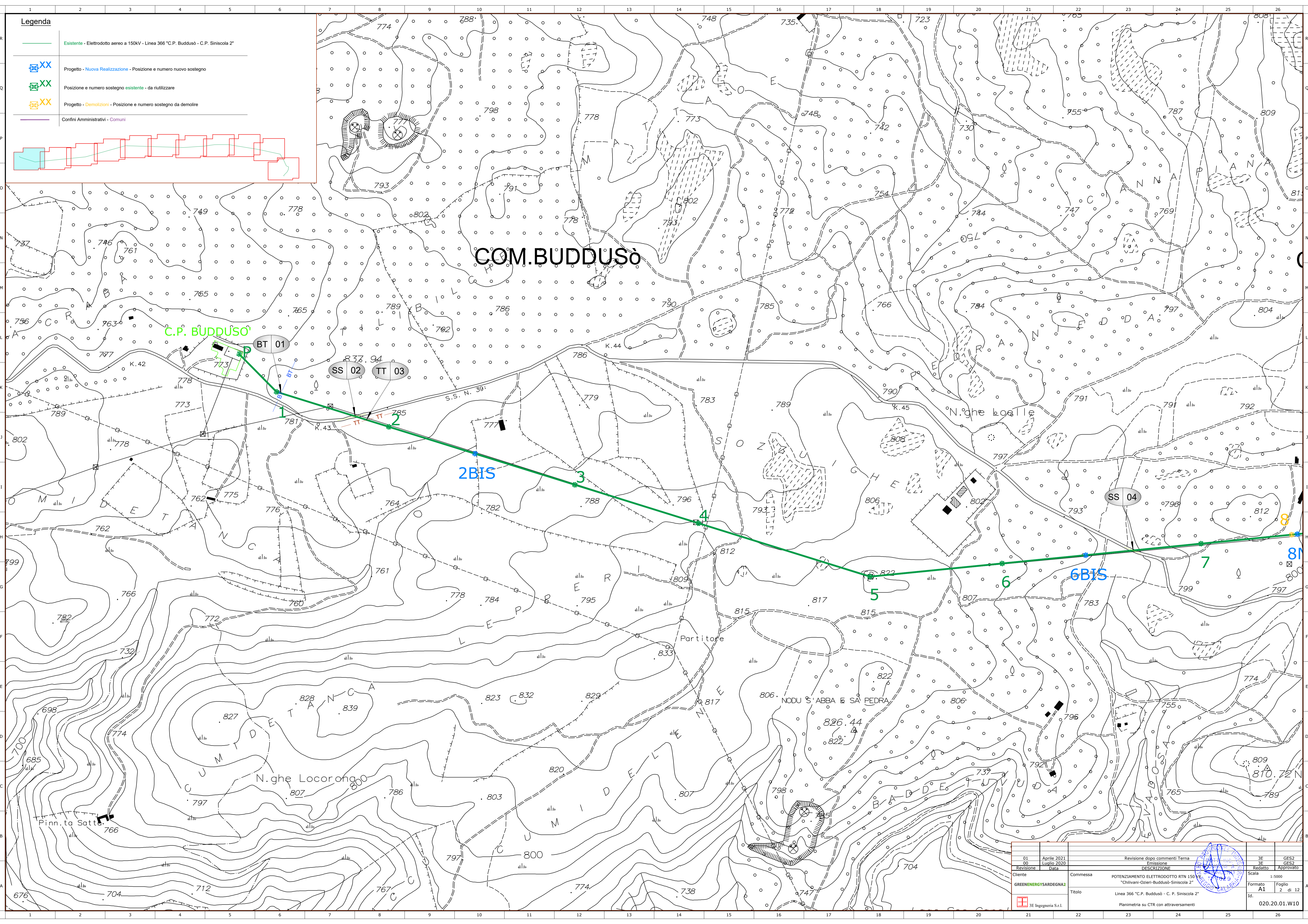
01	Aprile 2021	Revisione dopo commenti Terna	3E	GES2
00	Luglio 2020	Emissione	3E	GES2
Revisore	Data	DESCRIZIONE	Redatto	Approvato
Cliente	Commissa	POTENZIAMENTO ELETTRODOTTO RTN 150 kV "Chilivani-Ozieri-Buddusò-Siniscola 2"	Scala	1:5000
GREENENERGYSARDEGNA2			Formato	A1
			Id.	1 di 12
				020.20.01.W10
		Planimetria su CFR con attraversamenti		

**Legenda**

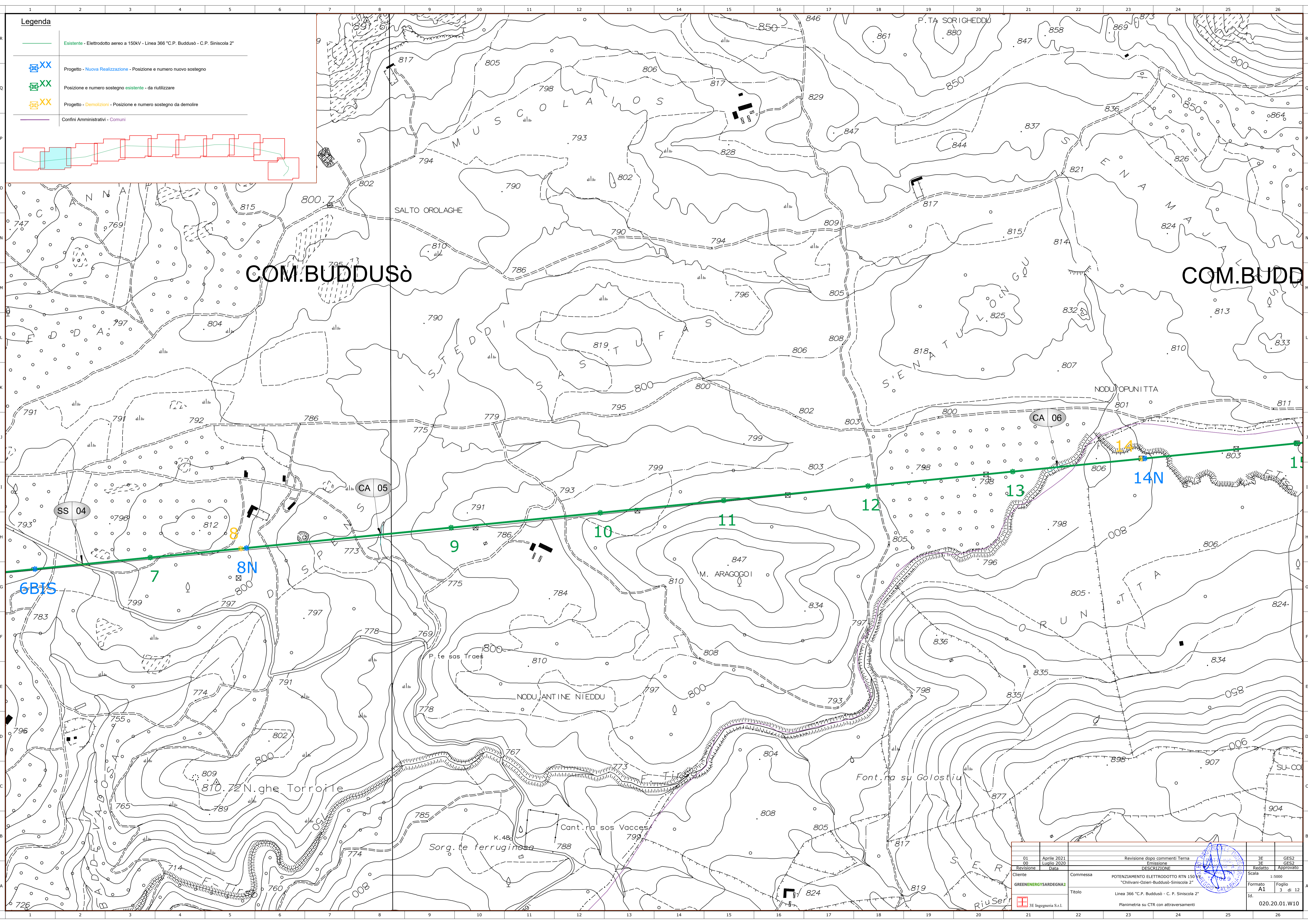
- Esistente - Elettrodotto aereo a 150KV - Linea 366 "C.P. Buddusò - C.P. Siniscola 2"
- Progetto - Nuova Realizzazione - Posizione e numero nuovo sostegno
- Posizione e numero sostegno esistente - da riutilizzare
- Progetto - Demolizioni - Posizione e numero sostegno da demolire
- Confini Amministrativi - Comuni

# COM. BUDDUSÒ

C.P. BUDDUSÒ



01	Aprile 2021	Revisione dopo commenti Terna	3E	GES2
00	Luglio 2020	Emissione	3E	GES2
Revisione		DESCRIZIONE	Redatto	Approvato
Cliente		Commissa	Scala	
GREENENERGYSARDEGNA2		POTENZIAMENTO ELETTRODOTTO RTN 150 KV "Chilivani-Ozieri-Buddusò-Siniscola 2"	1:5000	
Titolo		Linea 366 "C.P. Buddusò - C.P. Siniscola 2"	Formato A1	
3E Ingegneria S.r.l.		Planimetria su CTR con attraversamenti	Foglio 2 di 12	
			Id. 020.20.01.W10	








**Legenda**

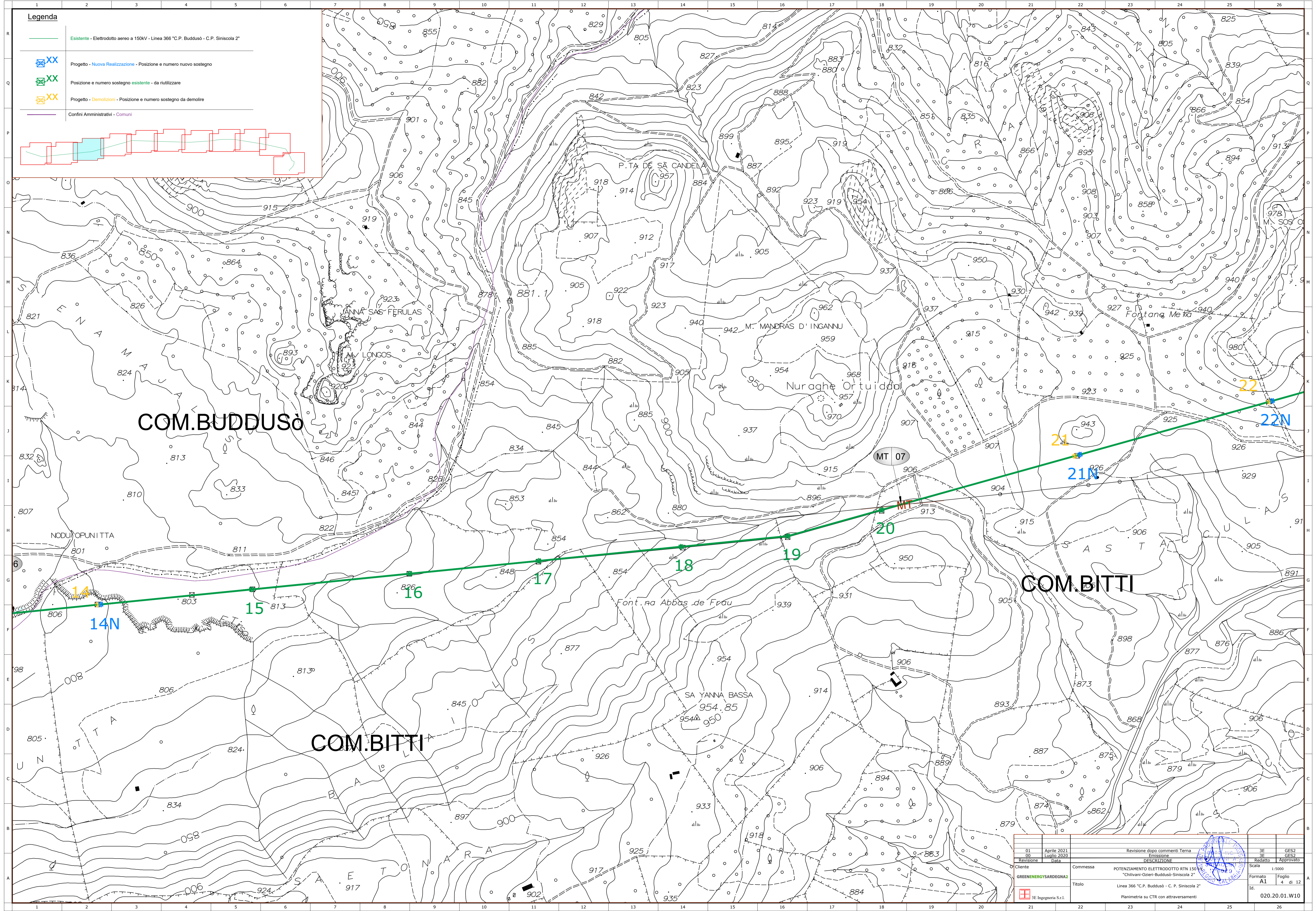
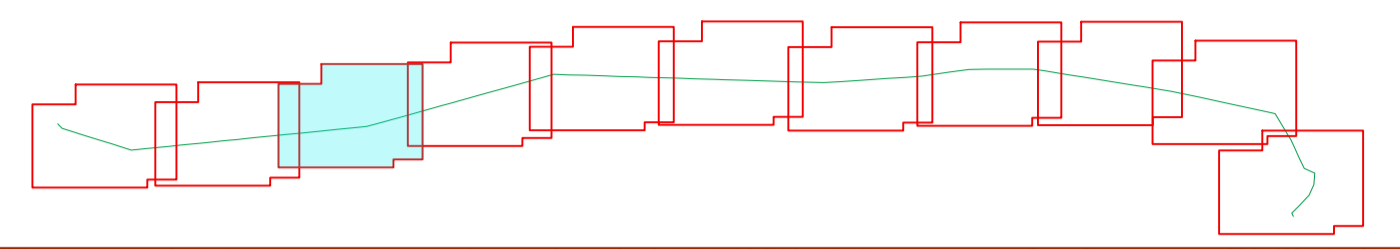
- Esistente - Elettrodotto aereo a 150KV - Linea 366 "C.P. Buddusò - C.P. Siniscola 2"
- Progetto - Nuova Realizzazione - Posizione e numero nuovo sostegno
- Posizione e numero sostegno esistente - da riutilizzare
- Progetto - Demolizioni - Posizione e numero sostegno da demolire
- Confini Amministrativi - Comuni

COM. BUDDUSÒ

COM. BUDD

01	Aprile 2021	Revisione dopo commenti Terna	3E	GES2
00	Luglio 2020	Emissione	3E	GES2
Revisione Data		DESCRIZIONE	Redatto	Approvato
Cliente		Commissa	Scala	
GREENENERGYSARDEGNA2		POTENZIAMENTO ELETTRODOTTO RTN 150 KV "Chilivani-Ozieri-Buddusò-Siniscola 2"	1:5000	
Titolo		Linea 366 "C.P. Buddusò - C. P. Siniscola 2"	Formato	Foglio
3E Ingegneria S.r.l.		Planimetria su CFR con attraversamenti	A1	3 di 12
			Id. 020.20.01.W10	

- Legenda**
-  Esistente - Elettrodotto aereo a 150KV - Linea 366 "C.P. Buddusò - C.P. Siniscola 2"
  -  Progetto - Nuova Realizzazione - Posizione e numero nuovo sostegno
  -  Posizione e numero sostegno esistente - da riutilizzare
  -  Progetto - Demolizioni - Posizione e numero sostegno da demolire
  -  Confini Amministrativi - Comuni








**COM. BUDDUSÒ**

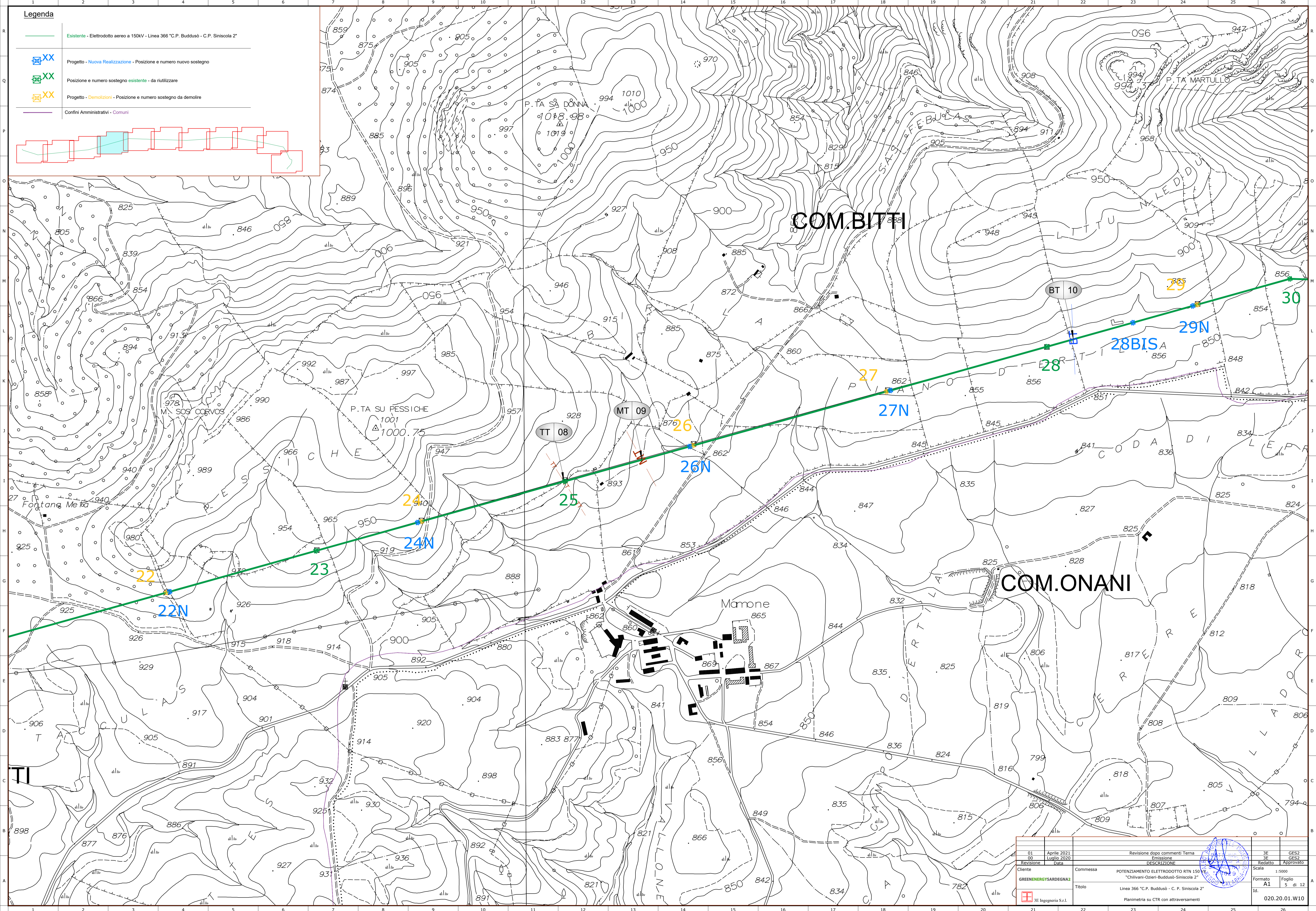
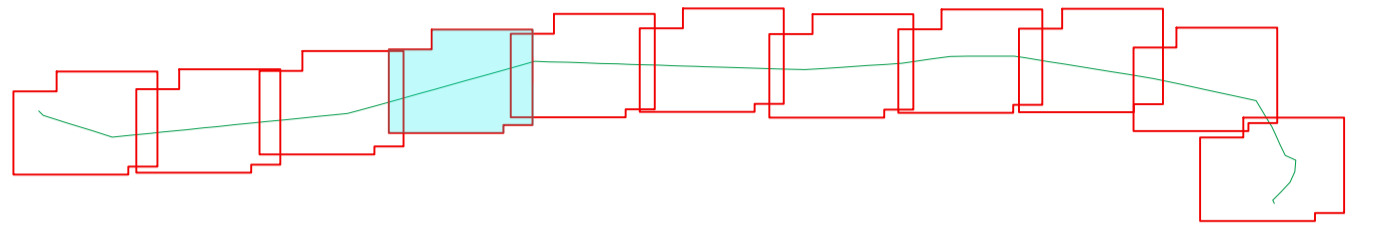
**COM. BITTI**

**COM. BITTI**

01	Aprile 2021	Revisione dopo commenti Terna	3E	GES2
00	Luglio 2020	Emissione	3E	GES2
Revisone		DESCRIZIONE		Redatto
Data		DESCRIZIONE		Approvato
Cliente		Commissa	Scala	
GREENENERGYSARDEGNA2		POTENZIAMENTO ELETTRODOTTO RTN 150 KV	1:5000	
		"Chilivani-Ozieri-Buddusò-Siniscola 2"	Formato	
		Linea 366 "C.P. Buddusò - C. P. Siniscola 2"	A1	
		Planimetria su CFR con attraversamenti	4 di 12	
3E Ingegneria S.r.l.				Id.
				020.20.01.W10






**Legenda**

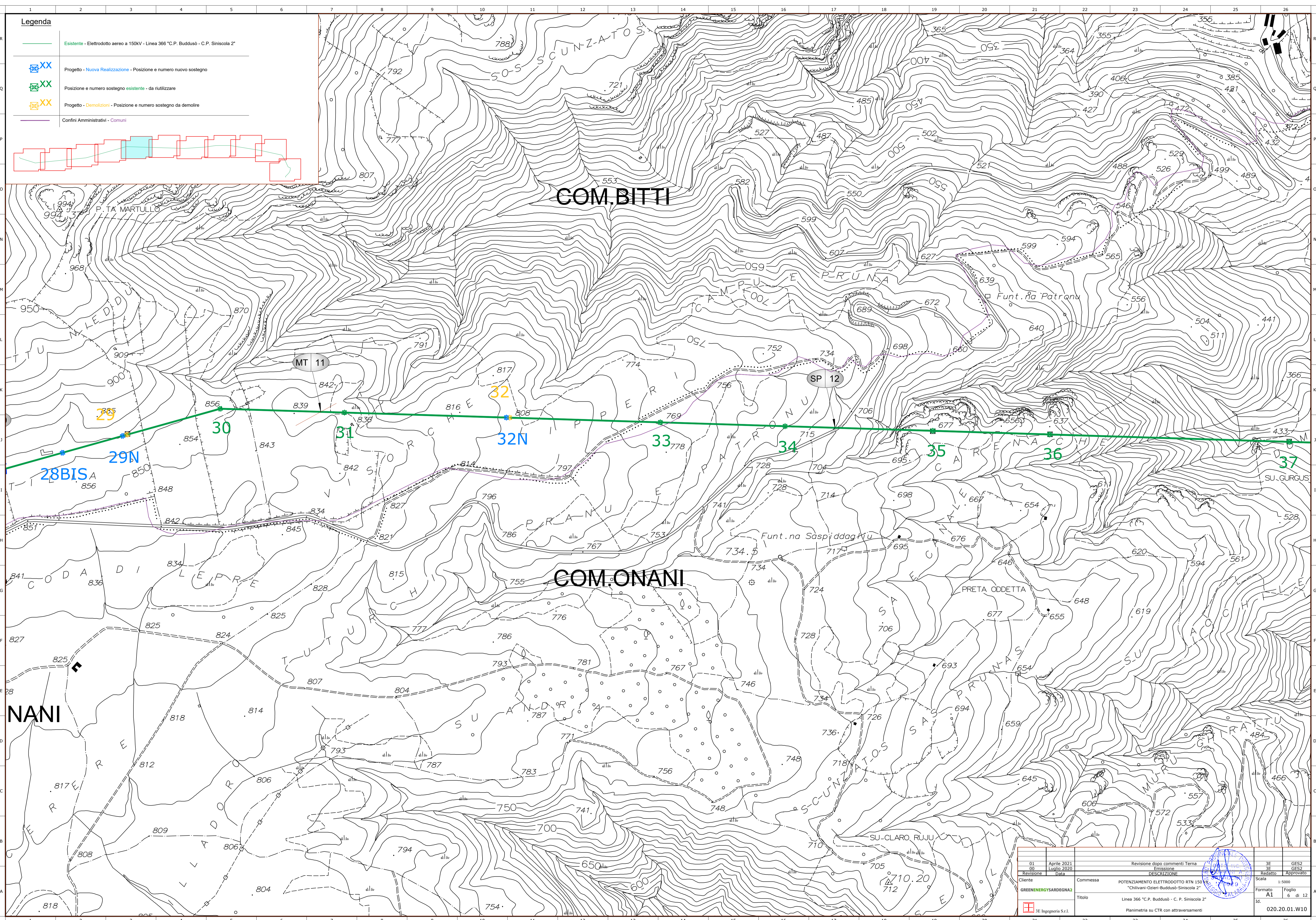
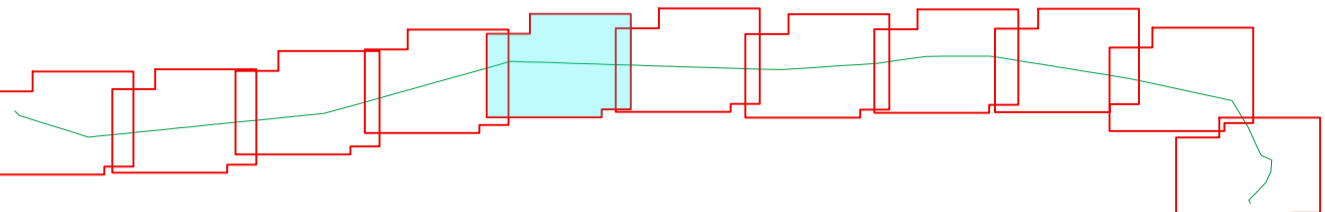
-  Esistente - Elettrodotto aereo a 150KV - Linea 366 "C.P. Buddusò - C.P. Siniscola 2"
-  Progetto - Nuova Realizzazione - Posizione e numero nuovo sostegno
-  Posizione e numero sostegno esistente - da riutilizzare
-  Progetto - Demolizioni - Posizione e numero sostegno da demolire
-  Confini Amministrativi - Comuni



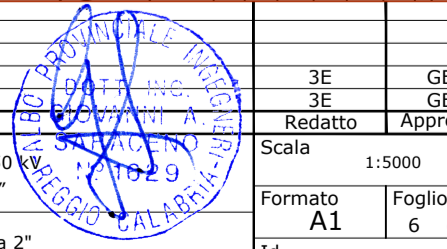
01	Aprile 2021	Revisione dopo commenti Terna	3E	GES2
00	Luglio 2020	DESCRIZIONE	3E	GES2
00			Redatto	Approvato
Cliente	GREENENERGY SARDEGNA2	Commissa	POTENZIAMENTO ELETTRODOTTO RTN 150 KV "Chilivani-Ozieri-Buddusò-Siniscola 2"	Scala
			Linea 366 "C.P. Buddusò - C. P. Siniscola 2"	1:5000
			Planimetria su CTR con attraversamenti	Formato
				A1
				Foglio
				5 di 12
				Id.
				020.20.01.W10






**Legenda**

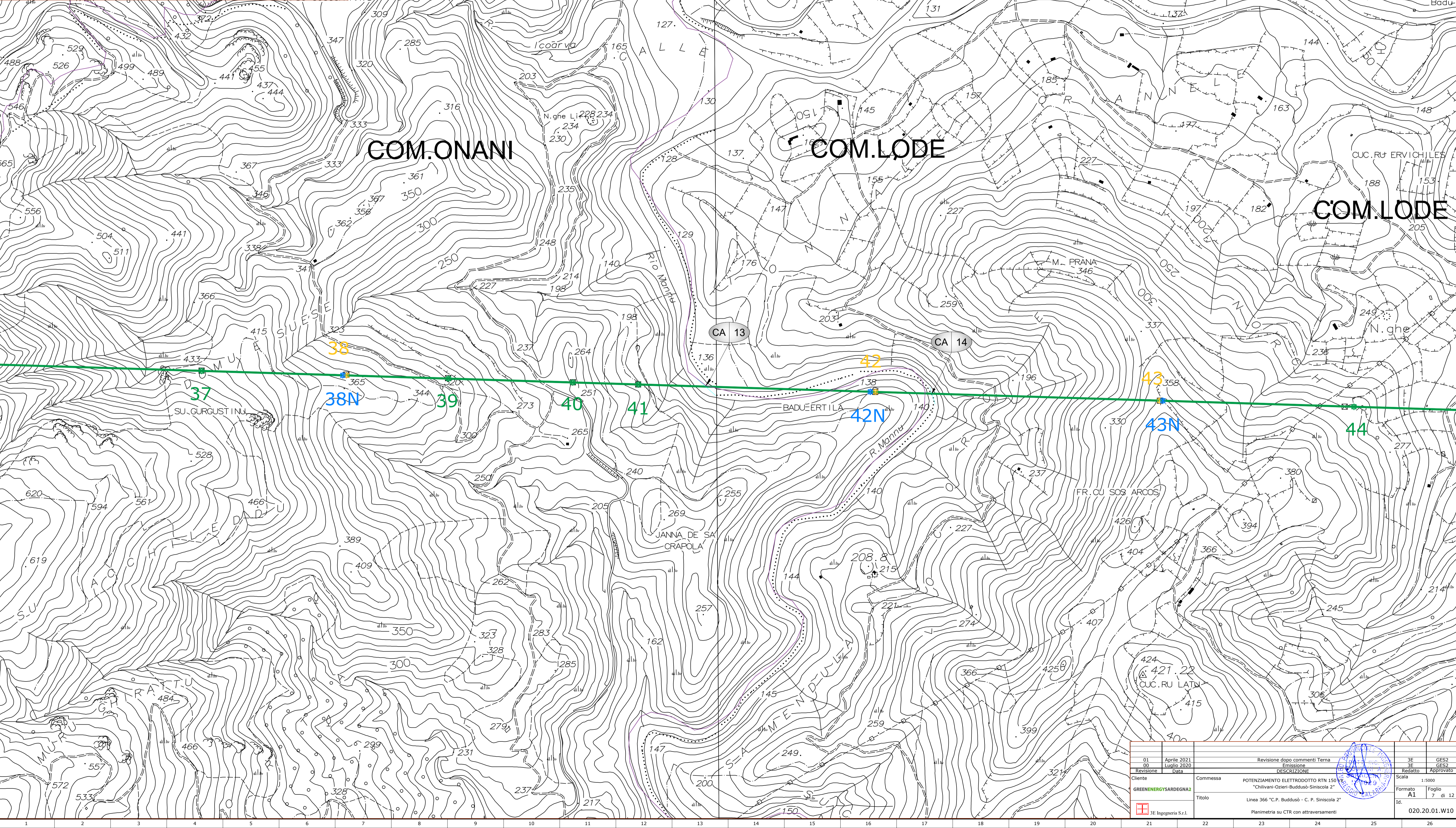
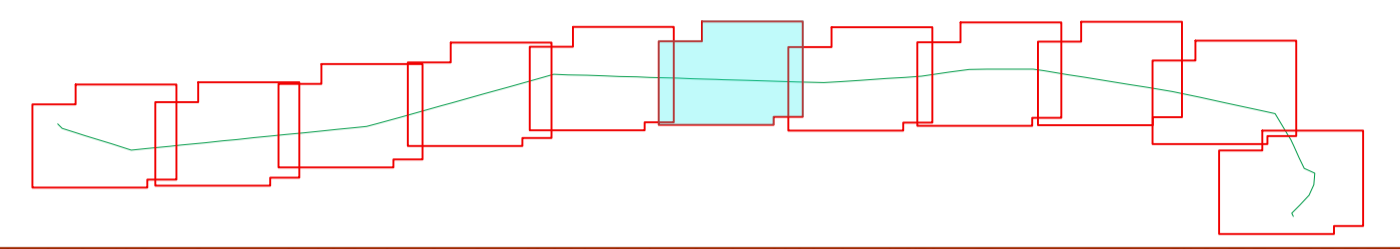
-  Esistente - Elettrodotto aereo a 150KV - Linea 366 "C.P. Buddusù - C.P. Siniscola 2"
-  Progetto - Nuova Realizzazione - Posizione e numero nuovo sostegno
-  Posizione e numero sostegno esistente - da riutilizzare
-  Progetto - Demolizioni - Posizione e numero sostegno da demolire
-  Confini Amministrativi - Comuni



01	Aprile 2021	Revisione dopo commenti Terna	3E	GES2
00	Luglio 2020	DESCRIZIONE	3E	GES2
Revisione	Data	DESCRIZIONE	Redatto	Approvato
Cliente	Commissa	POTENZIAMENTO ELETTRODOTTO RTN 150 KV "Chilivani-Ozieri-Buddusù-Siniscola 2"	Scala	1:5000
GREENENERGYSARDEGNA2		Linea 366 "C.P. Buddusù - C.P. Siniscola 2"	Formato	A1
		Planimetria su CFR con attraversamenti	Foglio	6 di 12
			Id.	020.20.01.W10



- Legenda**
-  Esistente - Elettrodotto aereo a 150KV - Linea 366 "C.P. Buddusò - C.P. Siniscola 2"
  -  Progetto - Nuova Realizzazione - Posizione e numero nuovo sostegno
  -  Posizione e numero sostegno esistente - da riutilizzare
  -  Progetto - Demolizioni - Posizione e numero sostegno da demolire
  -  Confini Amministrativi - Comuni



01	Aprile 2021	Revisione dopo commenti Terna	3E	GES2
02	Luglio 2020	Emissione	3E	GES2
03		DESCRIZIONE	Redatto	Approvato
Cliente	GREENENERGYSARDEGNA2	Commissa	POTENZIAMENTO ELETTRODOTTO RTN 150 KV "Chilivani-Ozieri-Buddusò-Siniscola 2"	Scala
		Titolo	Linea 366 "C.P. Buddusò - C.P. Siniscola 2"	Formato
			Planimetria su CFR con attraversamenti	A1
				7 di 12
				Id.
				020.20.01.W10

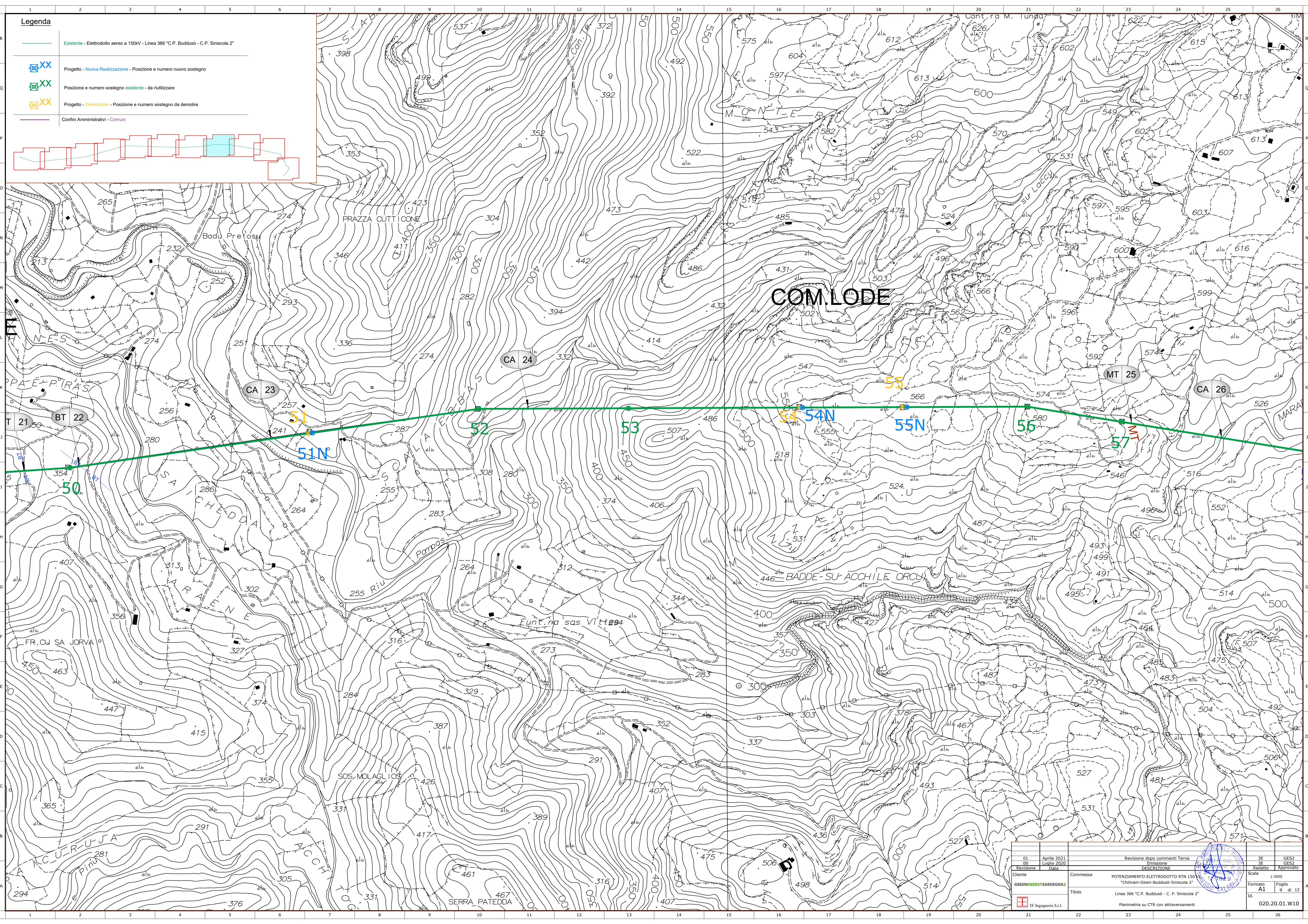
**Legenda**






- Esistente - Elettrodotto aereo a 150KV - Linea 366 "C.P. Buddusù - C.P. Siniscola 2"
- Progetto - Nuova Realizzazione - Posizione e numero nuovo sostegno
- Posizione e numero sostegno esistente - da riutilizzare
- Progetto - Demolizioni - Posizione e numero sostegno da demolire
- Confini Amministrativi - Comuni

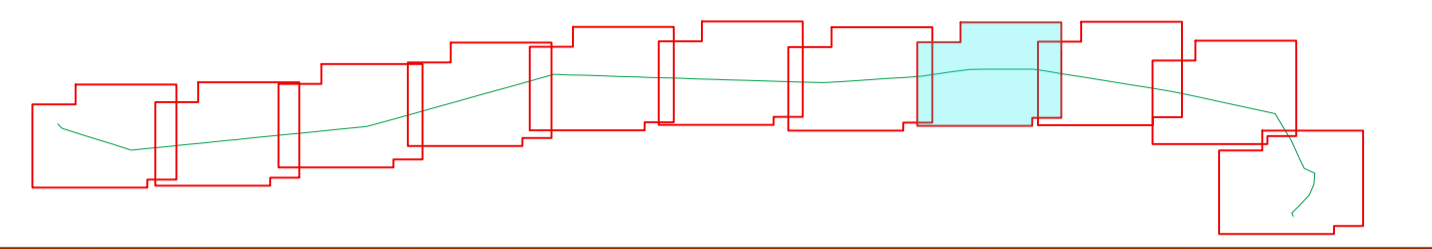


01	Aprile 2021	Revisione dopo commenti Terna	3E	GES2
00	Luglio 2020	Emissione	3E	GES2
37		DESCRIZIONE	Redatto	Approvato
Cliente		Commissa	Scala	
GREENENERGYSARDEGNA2		POTENZIAMENTO ELETTRODOTTO RTN 150 KV "Chilivani-Ozieri-Buddusù-Siniscola 2"	1:5000	
Titolo		Linea 366 "C.P. Buddusù - C.P. Siniscola 2"	Formato	Foglio
3E Ingegneria S.r.l.		Planimetria su CFR con attraversamenti	A1	8 di 12
			Id.	
			020.20.01.W10	





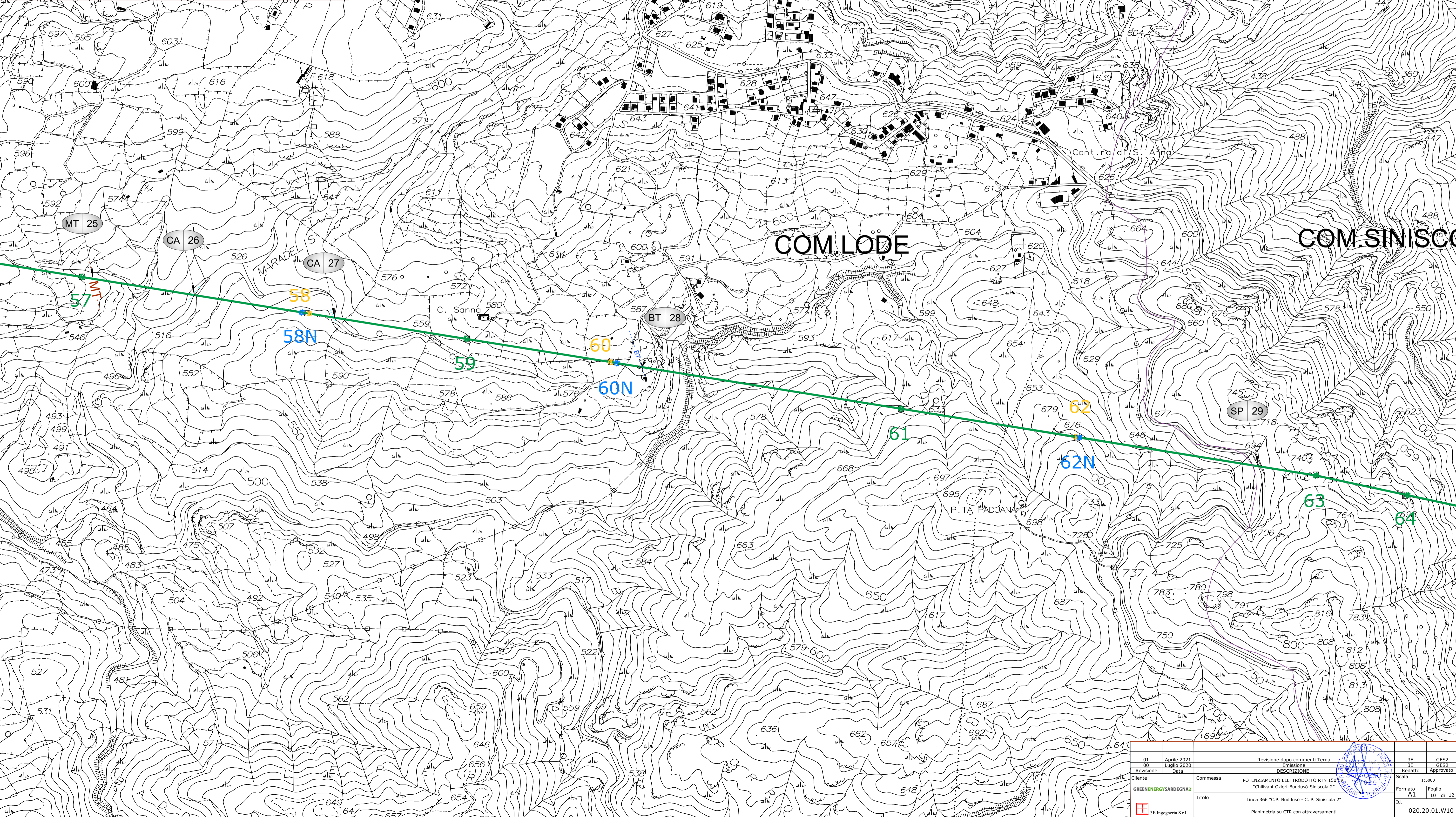
- Legenda**
-  Esistente - Elettrodotto aereo a 150KV - Linea 366 "C.P. Buddusò - C.P. Siniscola 2"
  -  Progetto - Nuova Realizzazione - Posizione e numero nuovo sostegno
  -  Posizione e numero sostegno esistente - da riutilizzare
  -  Progetto - Demolizioni - Posizione e numero sostegno da demolire
  -  Confini Amministrativi - Comuni



01	Aprile 2021	Revisione dopo commenti Terna	3E	GES2	
02	Luglio 2020	Emissione DESCRIZIONE	3E	GES2	
03			3E	Approvato	
Cliente	GREENENERGYSARDEGNA2	Commissa	POTENZIAMENTO ELETTRODOTTO RTN 150 KV - "Chilivani-Ozieri-Buddusò-Siniscola 2"	Scala	1:5000
Formato	A1	Foglio	9 di 12		
Id.	020.20.01.W10				
3E Ingegneria S.r.l.		Planimetria su CTR con attraversamenti			

**Legenda**

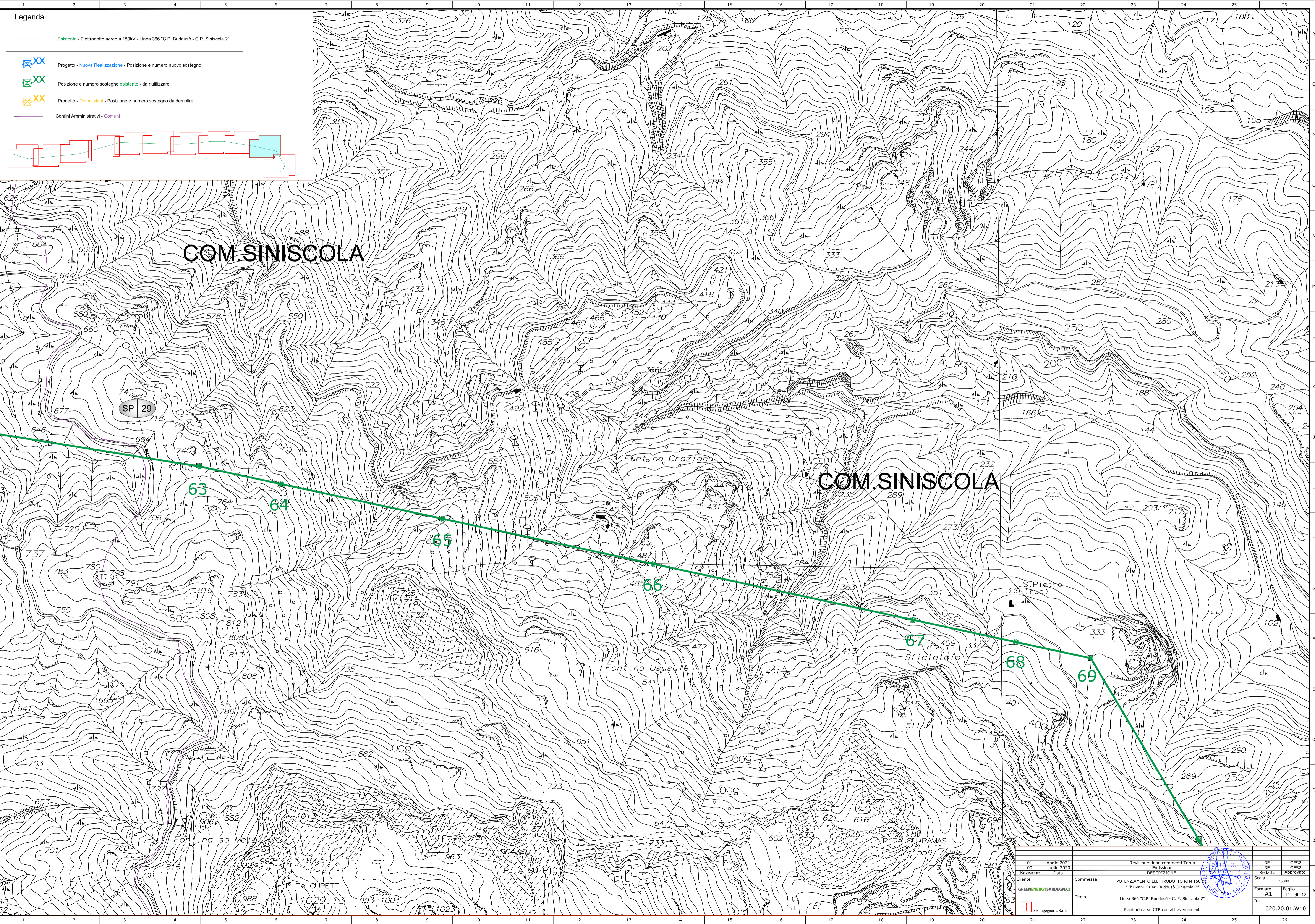
- Esistente - Elettrodotto aereo a 150KV - Linea 366 "C.P. Buddusò - C.P. Siniscola 2"
- Progetto - Nuova Realizzazione - Posizione e numero nuovo sostegno
- Posizione e numero sostegno esistente - da riutilizzare
- Progetto - Demolizioni - Posizione e numero sostegno da demolire
- Confini Amministrativi - Comuni



01	Aprile 2021	Revisione dopo commenti Terna	3E	GES2
02	Luglio 2020	Emisione DESCRIZIONE	3E	GES2
03			Redatto	Approvato
Cliente	GREENENERGYSARDEGNA2	Commissa	POTENZIAMENTO ELETTRODOTTO RTN 150 KV "Chilivani-Ozieri-Buddusò-Siniscola 2"	Scala
		Titolo	Linea 366 "C.P. Buddusò - C. P. Siniscola 2"	Formato
			Planimetria su CFR con attraversamenti	Foglio
				Id.
				020.20.01.W10

**Legenda**

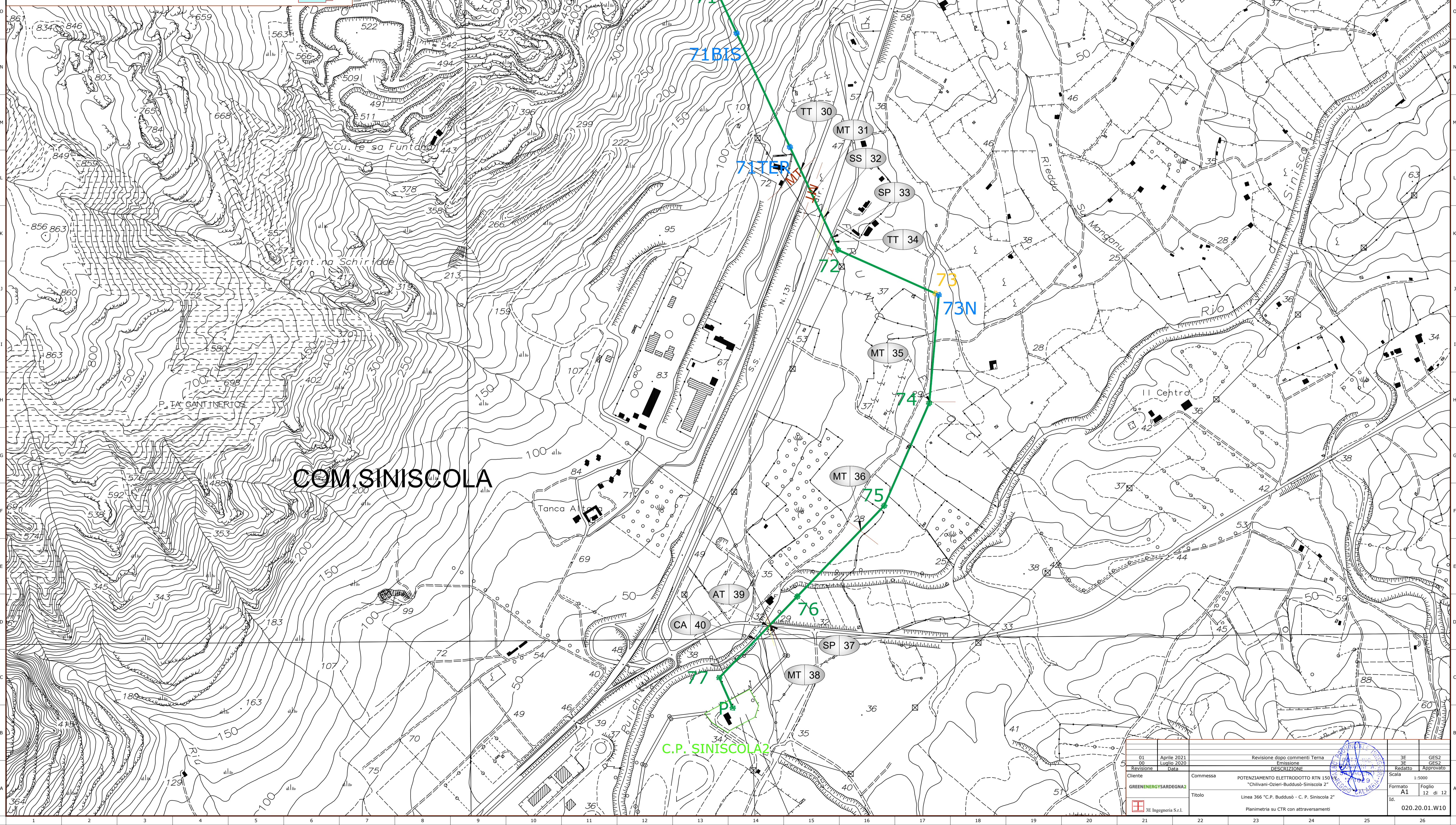
- Esistente - Elettrodotto aereo a 150KV - Linea 366 "C.P. Buddusù - C.P. Siniscola 2"
- Progetto - Nuova Realizzazione - Posizione e numero nuovo sostegno
- Posizione e numero sostegno esistente - da rutilizzare
- Progetto - Demolizioni - Posizione e numero sostegno da demolire
- Confini Amministrativi - Comuni



01	Aprile 2021	Revisione dopo commenti Terna	3E	GES2	
02	Luglio 2020	Emissione DISCUSSIONE	3E	GES2	
03			3E	Approvato	
Cliente	GREENENERGYSARDEGNA2	Commissa	POTENZIAMENTO ELETTRODOTTO RTN 150 KV "Chilivani-Ozieri-Buddusù-Siniscola 2"	Scala	1:5000
Formato	A1	Foglio	11 di 12		
Id.		Titolo	Linea 366 "C.P. Buddusù - C. P. Siniscola 2"		020.20.01.W10
		Planimetria su CFR con attraversamenti			

**Legenda**

- Esistente - Elettrodotto aereo a 150KV - Linea 366 "C.P. Buddusò - C.P. Siniscola 2"
- XX Progetto - Nuova Realizzazione - Posizione e numero nuovo sostegno
- XX Posizione e numero sostegno esistente - da riutilizzare
- XX Progetto - Demolizioni - Posizione e numero sostegno da demolire
- Confini Amministrativi - Comuni



**COM. SINISCOLA**

**C.P. SINISCOLA 2**

01	Aprile 2021	Revisione dopo commenti Terna	3E	GES2
00	Luglio 2020	Emissione	3E	GES2
Revisione	Data	DESCRIZIONE	Redatto	Approvato
Cliente	GREENENERGYSARDEGNA2	Commissa	POTENZIAMENTO ELETTRODOTTO RTN 150 KV "Chilivani-Ozieri-Buddusò-Siniscola 2"	Scala
		Titolo	Linea 366 "C.P. Buddusò - C. P. Siniscola 2"	Formato
			Planimetria su CTR con attraversamenti	Foglio
				Id.
				020.20.01.W10