

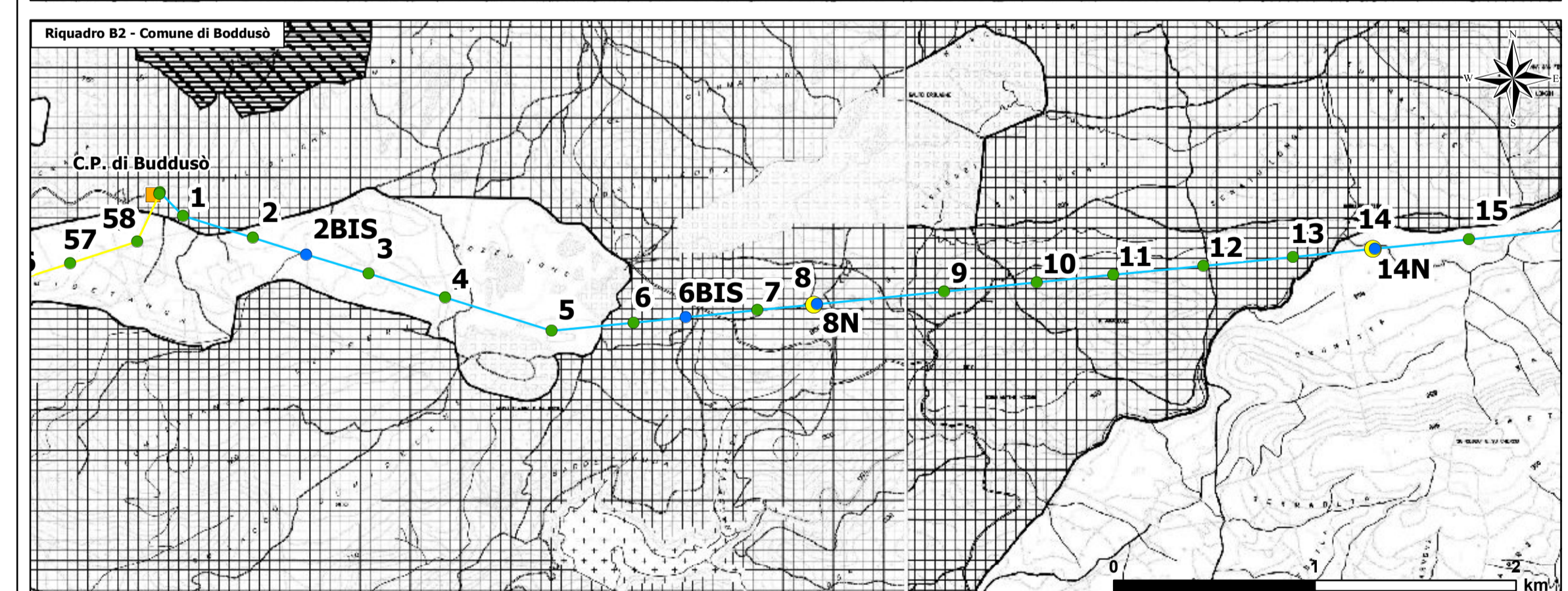
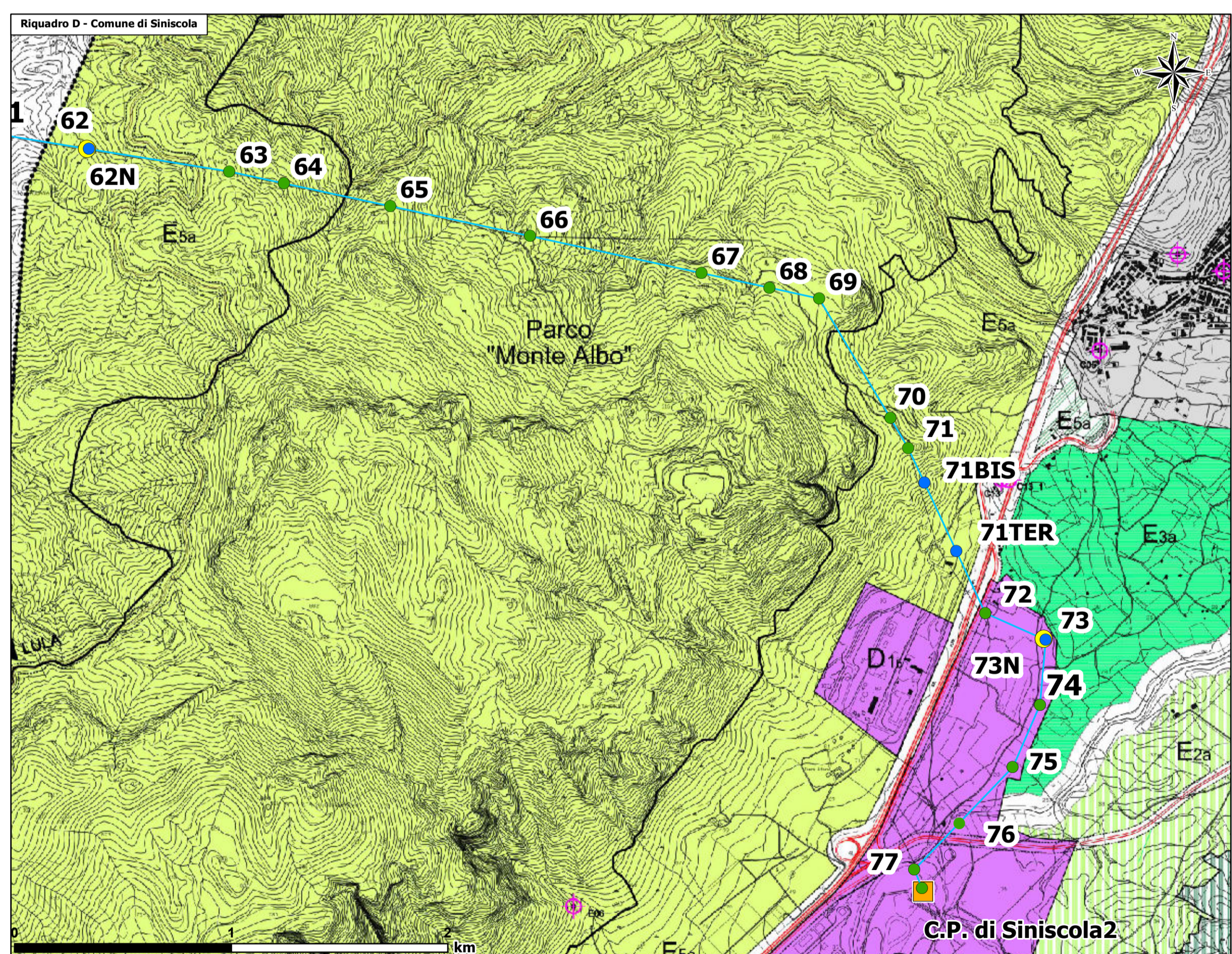
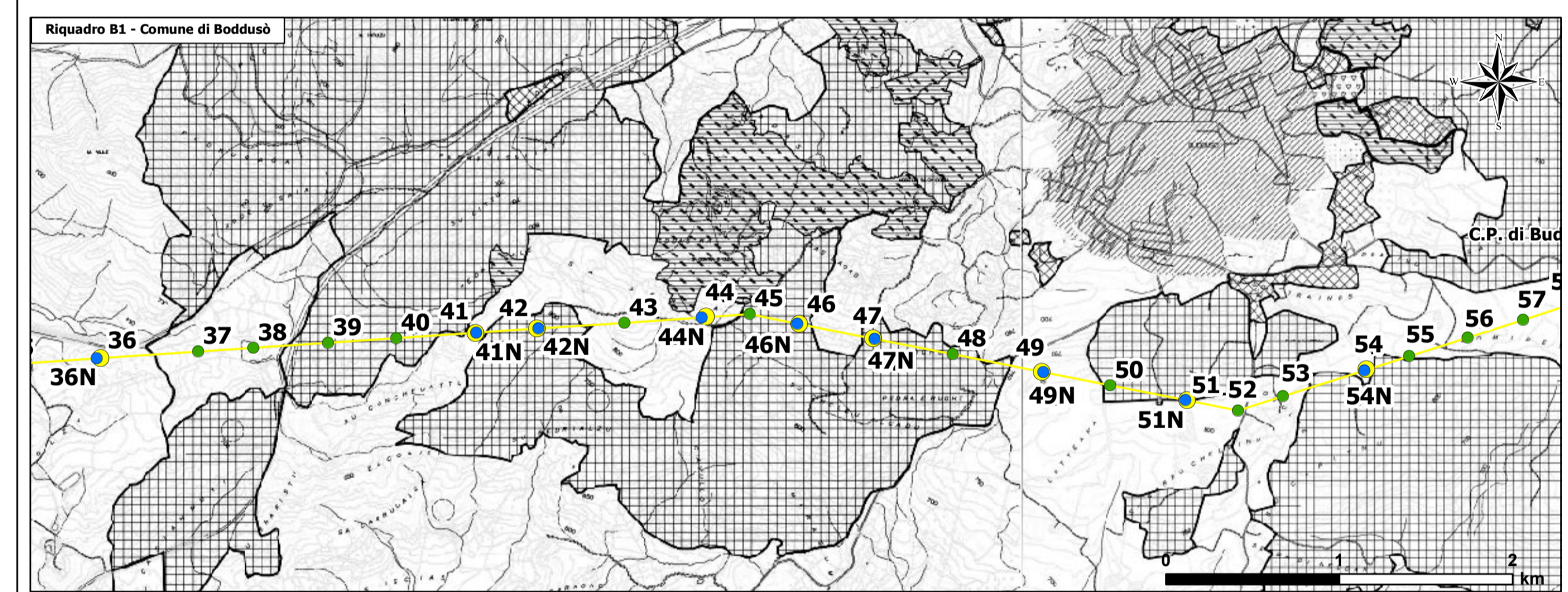
- LEGENDA**
- Linea 365 "Chilivani - Ozieri"
 - Linea 385 "Ozieri - Buddusò"
 - Linea 366 "Buddusò - Siniscola 2"
 - ID Cabine Primarie (C.P.)
 - N. Sostegni esistenti da mantenere
 - N. Sostegni esistenti da demolire
 - N. Sostegni nuovi da realizzare

- Riquadro A - Comune di Ozieri**
- Zona Agricola E
 - Zona G - sottozona G11 Serbatoio idrico
- Altri elementi rappresentati in carta**
- PAI - Zona Hi 4
 - PAI - Zona Hi 3
 - PAI - Zona Hi 2
 - PAI - Zona Hi 1

- Riquadro B1/B2 - Comune di Buddusò**
- Zona agricola E: Sottozona E2 Zone agricole di primaria importanza produttiva
 - Zona agricola E: Sottozona E5 Zone agricole a valenza ambientale
 - Zona G: Per servizi ed attrezzature generali

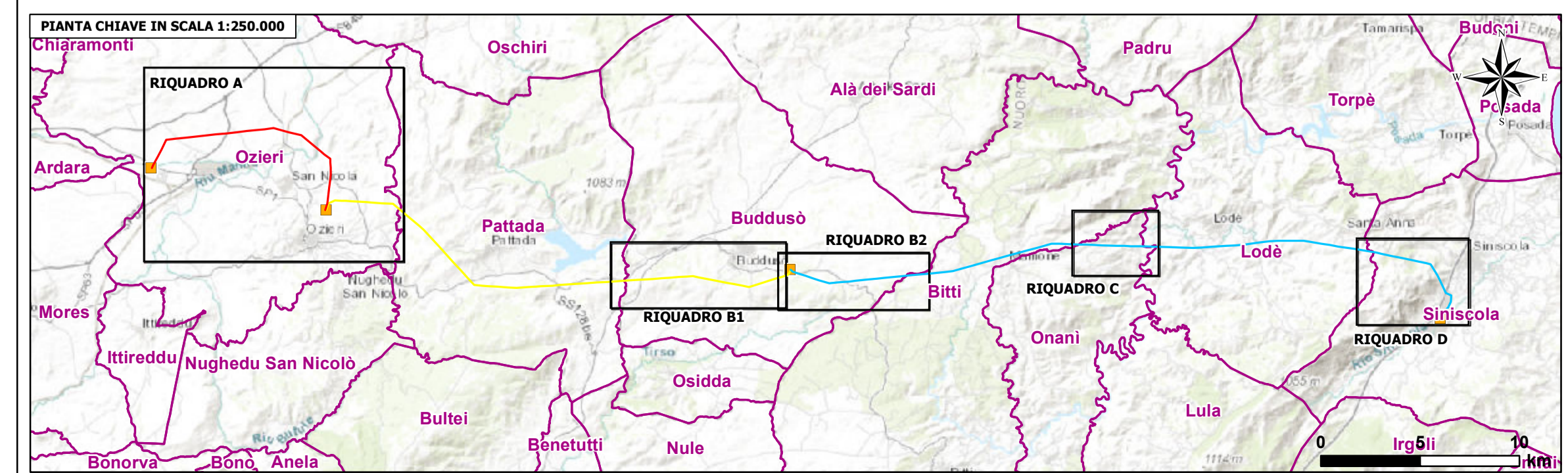
- Riquadro C - Comune di Onani**
- Zona agricola E: Sottozona E2 Zone agricole di primaria importanza produttiva
 - Zona agricola E: Sottozona E5 aree marginali per attività agricole nelle quali viene ravvisata l'esigenza di garantire condizioni adeguate di stabilità ambientale
 - Viabilità comunale
 - Viabilità di penetrazione agraria
 - Viabilità provinciale

- Riquadro D - Comune di Siniscola**
- Aree di rilevante valore naturalistico: il Parco del Monte Albo
 - E5a Zona agricola E: Sottozona E5a aree agricole marginali utilizzabili anche con attività agro-zootecniche estensive a basso impatto e attività silvopastorali
 - E5c Zona agricola E: Sottozona E5c aree agricole marginali nelle quali vi è l'esigenza di garantire condizioni adeguate di stabilità ambientale
 - Zona D: Sottozona D1a Grandi aree industriali
 - Viabilità



Ing. Omar Marco Retini

Ing. OMAR MARCO RETINI
 ORDINE INGEGNERI della Provincia di PISA
 N° 2234 Sezione A
 INGEGNERE CIVILE E AMBIENTALE
 INDUSTRIALE, DELL'INFORMAZIONE



02	Aprile 2021	Revisione dopo commenti Tema	Tauw Italia	GES2
01	Settembre 2020	Revisione dopo commenti cliente	Tauw Italia	GES2
00	Luglio 2020	Emissione	Tauw Italia	GES2
Revisione	Data	DESCRIZIONE	Redatto	Approvato
Cliente	Commessa	POTENZIAMENTO ELETTRODOTTO 150 KV "Chilivani-Ozieri-Buddusò-Siniscola 2"	Scala grafica	
GREENENERGYSARDEGNA2	Titolo	Figura 2.3a Estratti cartografie della pianificazione comunale	Formato A1	Foglio 1 di 1
3E Ingegneria S.r.l.			Id.	020.20.01.W30