



# REGIONE AUTONOMA DELLA SARDEGNA PROVINCE DI NUORO E SASSARI



COMUNE DI BITTI



COMUNE DI OSIDDA



COMUNE DI BUDDUSO'



## PROGETTO PER LA REALIZZAZIONE DEL PARCO EOLICO "BITTI - AREA PIP"

Potenza complessiva 56 MW

### PROGETTO DEFINITIVO

DELL'IMPIANTO, DELLE OPERE CONNESSE E DELLE  
INFRASTRUTTURE INDISPENSABILI

*RP-Tav.11.01c*

*FOTOSIMULAZIONI DI IMPATTO  
ESTETICO PERCETTIVO -  
AREA DI MASSIMA ATTENZIONE*

COMMITTENTE

**GREEN  
ENERGY  
SARDEGNA 2**

S.r.L.

**Piazza del Grano 3  
39100 Bolzano, Italia**

### GRUPPO DI LAVORO

Progettazione e coordinamento:  
I.A.T. Consulenza e progetti S.r.l.  
Dott. Ing. Giuseppe Frongia



Gruppo di progettazione:  
Ing. Giuseppe Frongia  
Ing. Marianna Barbarino  
Ing. Enrica Batzella  
Dott. Andrea Cappai  
Ing. Gianfranco Corda  
Ing. Antonio Dedoni  
Ing. Gianluca Melis  
Ing. Emanuela Spiga

Consulenze specialistiche:  
Dott. Mauro Casti (Flora e vegetazione)  
Dott. Marco Cocco (Pedologia)  
Ing. Antonio Dedoni (Acustica)  
Dott. Maurizio Medda (Fauna)  
Dott. Matteo Tatti (Archeologia)  
Dott. Geol. Mauro Pompei (Geologia e geotecnica)  
Dott. Geol. Maria Francesca Lobina (Geologia e geotecnica)

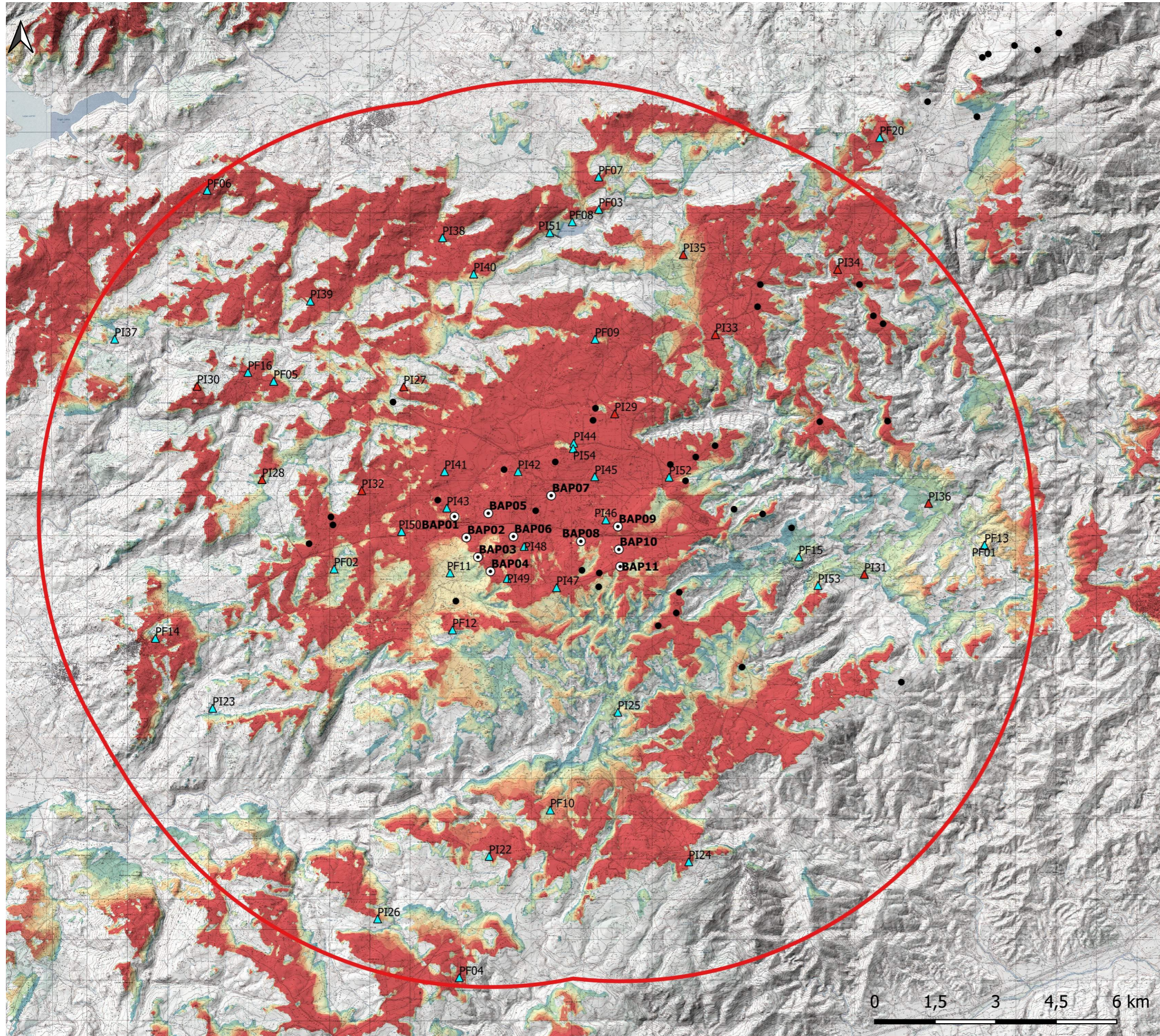
SCALA:

FIRME

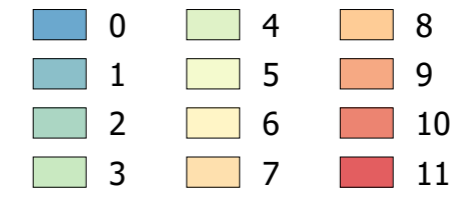


Rev.	Descrizione	Redatto	Verificato	Approvato	Data
00	Prima emissione	IAT	GF	GES2	Agosto 2020
01	Integrazioni MIBACT DG ABAP Serv.V prot.36506 data 14/12/2020 e DG Ambiente della RAS prot.2668 data 02/02/2021	IAT	GF	GES2	Settembre 2021

# INQUADRAMENTO TERRITORIALE



## Visibilità teorica dell'impianto



⊙ Aerogeneratori Bitti PIP

⬡ Area di massima attenzione 10,5 km

- ▲ Punti ripresa fotografica PF e PI  
PF: Punti di ripresa fotografica al 09/2020  
PI: Punti di ripresa fotografica Integrazioni
- Minieolico

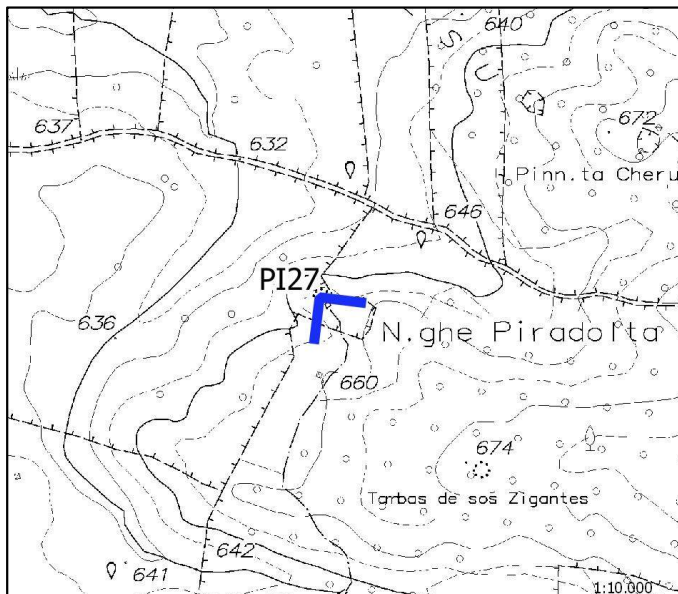
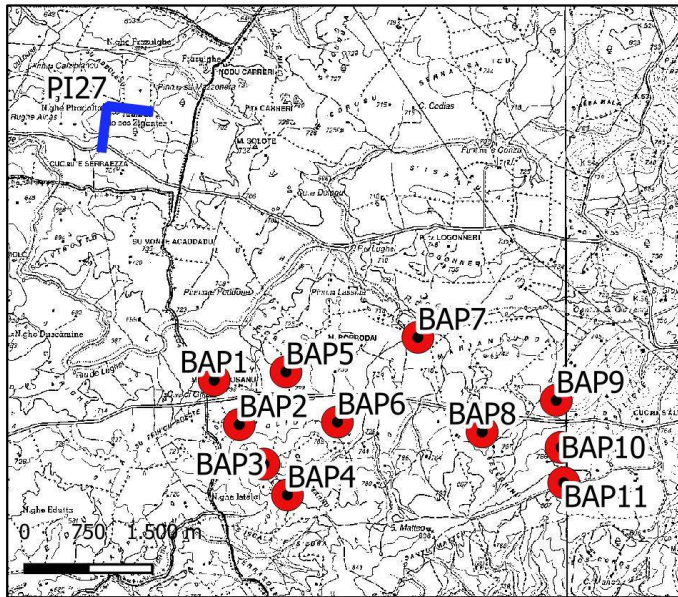
## Punti ripresa fotografica riportati nell'elaborato

- ▲ PI27 - NURAGHE PIRADOLTA
- ▲ PI28 - TOMBA DI GIGANTI DI ISPORO
- ▲ PI29 - TOMBA DI GIG. S'ARTAREDDU DE SA PATZATA
- ▲ PI30 - POZZO SACRO MERULA
- ▲ PI31 - CHIESA DI SU BABBU MANNU
- ▲ PI32 - NURAGHE DUSCAMINE
- ▲ PI33 - INS. ROMANO GATA FRANZISCU
- ▲ PI34 - TOMBA DI GIGANTI ORTAI
- ▲ PI35 - POZZO SACRO FUNTANA ETZA
- ▲ PI36 - TOMBA DI GIGANTI OLOUSTES O SA SEA

COORDINATE GAUSS – BOAGA  
1522795 – 4485506  
DISTANZA DAL PRIMO AEROGENERATORE  
VISIBILE: 3455 m  
AMPIEZZA FOCALE: 50 mm

## ID PUNTO: PI27 – NURAGHE PIRADOLTA

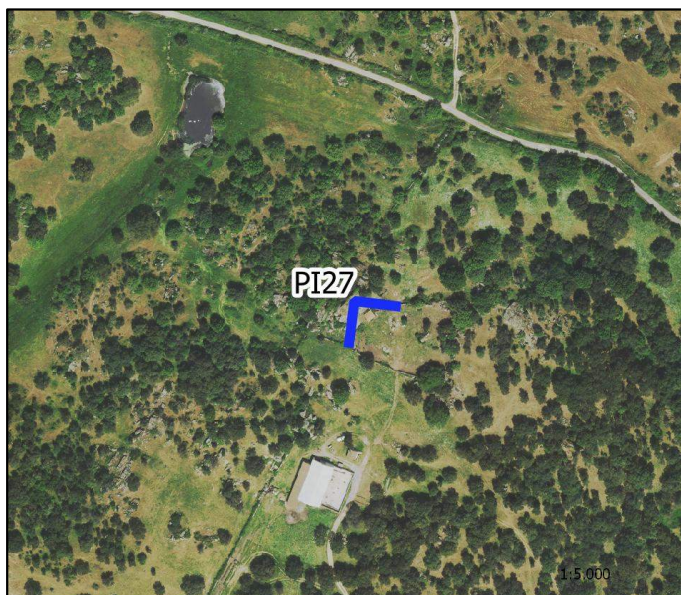
STATO DI FATTO



COORDINATE GAUSS – BOAGA  
 1522795 – 4485506  
 DISTANZA DAL PRIMO AEROGENERATORE  
 VISIBILE: 3455 m  
 AMPIEZZA FOCALE: 50 mm

**ID PUNTO: PI27 – NURAGHE PIRADOLTA**

**STATO DI PROGETTO**

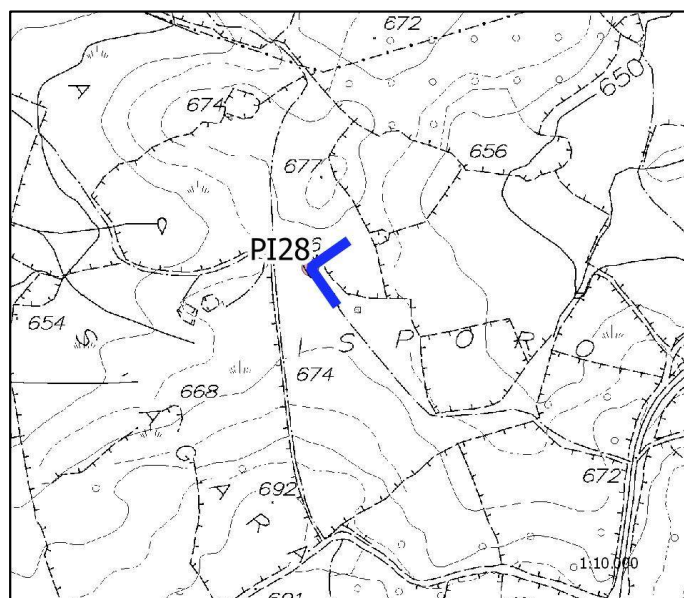
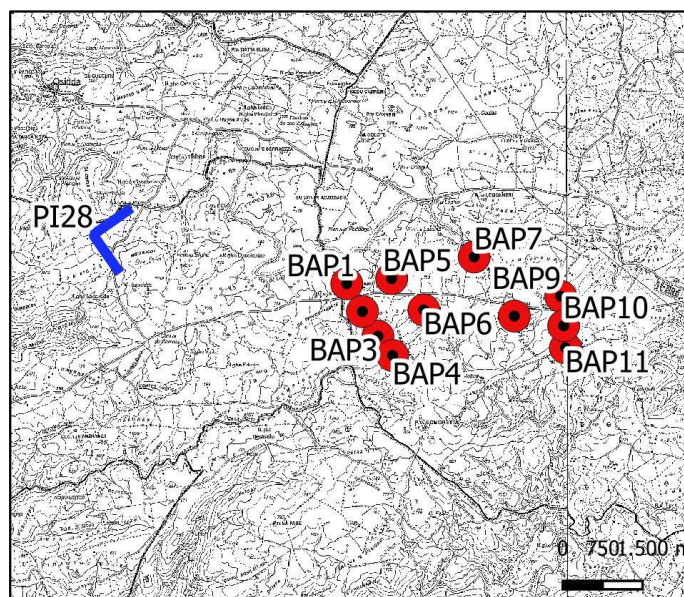


<b>Criteri di scelta del punto di ripresa</b>	Cluster - Beni immobili
<b>Ambito di visuale di appartenenza</b>	Max attenzione
<b>Tipologia di interferenza riscontrata</b>	
Degrado percettivo	
Deconnotazione	
Intrusione	
Ostruzione	
Presenza di sfondo	
Nessun effetto	X

COORDINATE GAUSS – BOAGA  
1519286 – 4483207  
DISTANZA DAL PRIMO AEROGENERATORE  
VISIBILE: 4855 m  
AMPIEZZA FOCALE: 50 mm

## ID PUNTO: PI28 – TOMBA DI GIGANTI DI ISPORO

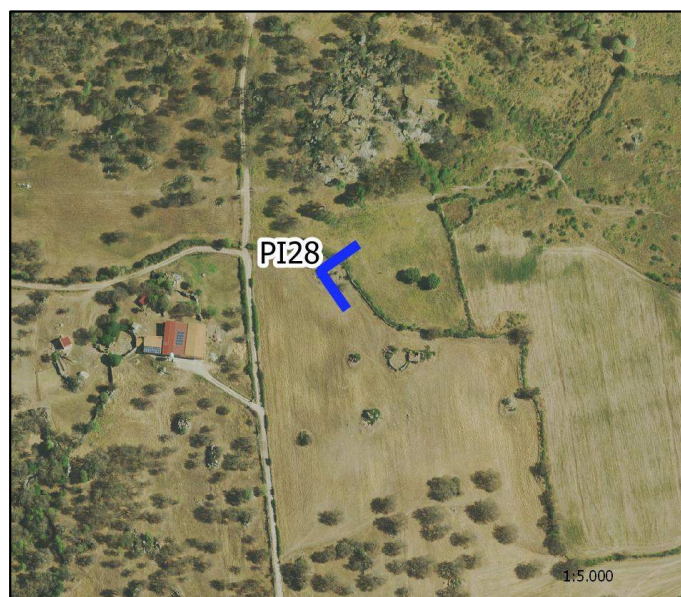
STATO DI FATTO



COORDINATE GAUSS – BOAGA  
 1519286 – 4483207  
 DISTANZA DAL PRIMO AEROGENERATORE  
 VISIBILE: 4855 m  
 AMPIEZZA FOCALE: 50 mm

**ID PUNTO: PI28 – TOMBA DI GIGANTI DI ISPORO**

**STATO DI PROGETTO**



<b>Criteri di scelta del punto di ripresa</b>	Cluster – Beni immobili	
<b>Ambito di visuale di appartenenza</b>	Max attenzione	
<b>Tipologia di interferenza riscontrata</b>		
Degrado percettivo		
Deconnotazione		
Intrusione		
Ostruzione		
Presenza di sfondo		
Nessun effetto		X

COORDINATE GAUSS – BOAGA

1528021 – 4484837

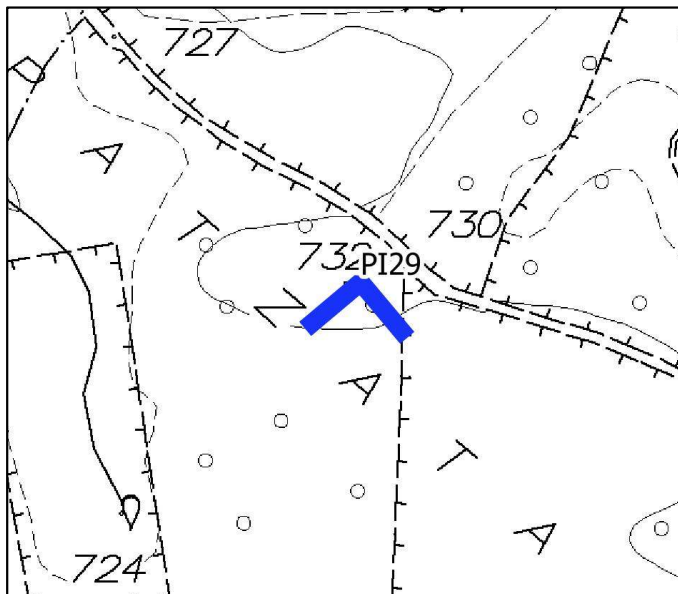
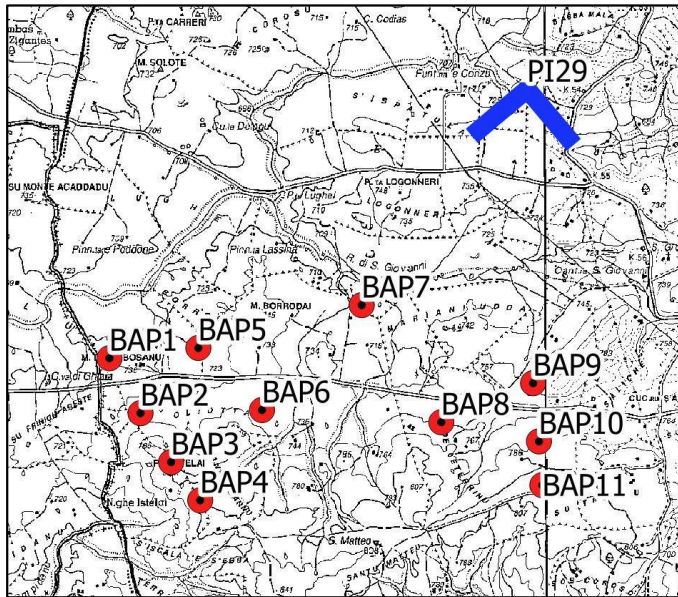
DISTANZA DAL PRIMO AEROGENERATORE

VISIBILE: 2580 m

AMPIEZZA FOCALE: 50 mm

**ID PUNTO: PI29 – TOMBA DI GIGANTI S'ARTAREDDU DE SA PATZATA**

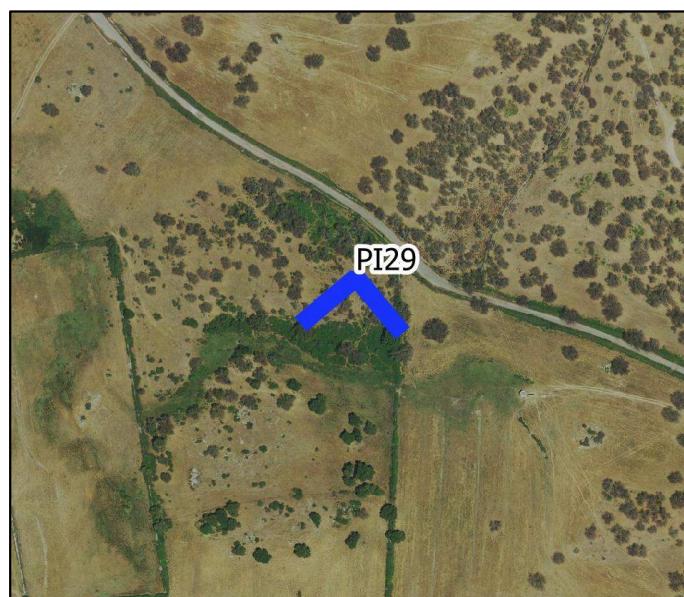
**STATO DI FATTO**



COORDINATE GAUSS – BOAGA  
 1528021 – 4484837  
 DISTANZA DAL PRIMO AEROGENERATORE  
 VISIBILE: 2580 m  
 AMPIEZZA FOCALE: 50 mm

**ID PUNTO: PI29 – TOMBA DI GIGANTI S'ARTAREDDU DE SA PATZATA**

**STATO DI PROGETTO**



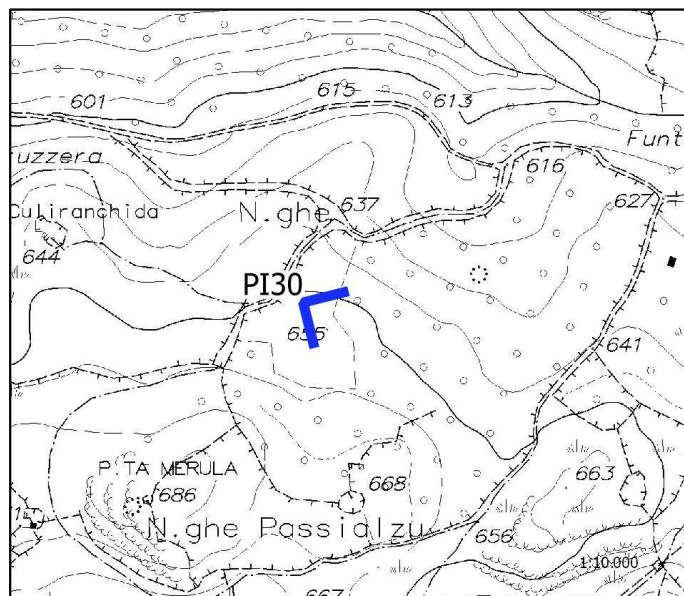
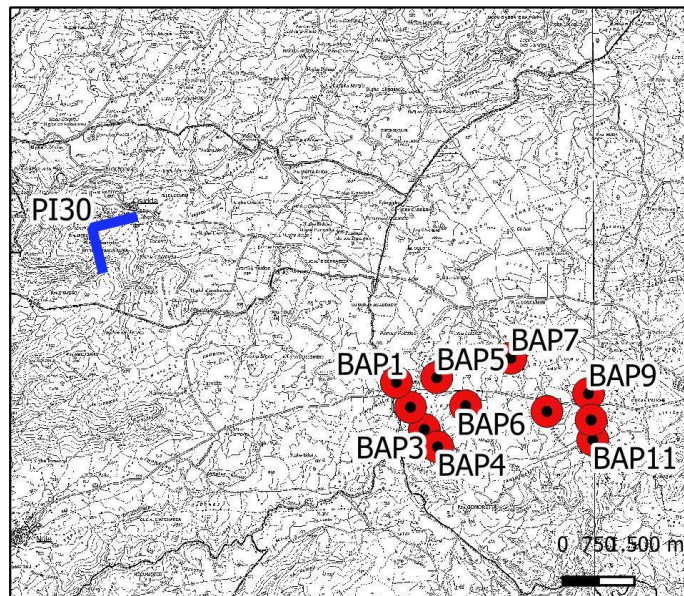
<b>Criteri di scelta del punto di ripresa</b>	Cluster – Beni immobili
<b>Ambito di visuale di appartenenza</b>	Max attenzione
<b>Tipologia di interferenza riscontrata</b>	
Degrado percettivo	
Deconnotazione	
Intrusione	
Ostruzione	
Presenza di sfondo	X
Nessun effetto	



COORDINATE GAUSS – BOAGA  
1517680 – 4485519  
DISTANZA DAL PRIMO AEROGENERATORE  
VISIBILE: 7146 m  
AMPIEZZA FOCALE: 50 mm

## ID PUNTO: PI30 – POZZO SACRO MERULA

STATO DI FATTO



COORDINATE GAUSS – BOAGA  
 1517680 – 4485519  
 DISTANZA DAL PRIMO AEROGENERATORE  
 VISIBILE: 7146 m  
 AMPIEZZA FOCALE: 50 mm

**ID PUNTO: PI30 – POZZO SAVRO MERULA**

**STATO DI PROGETTO**



<b>Criteri di scelta del punto di ripresa</b>	Cluster – Beni immobili
<b>Ambito di visuale di appartenenza</b>	Max attenzione
<b>Tipologia di interferenza riscontrata</b>	
Degrado percettivo	
Deconnotazione	
Intrusione	
Ostruzione	
Presenza di sfondo	
Nessun effetto	X

COORDINATE GAUSS – BOAGA

1534202 – 4480862

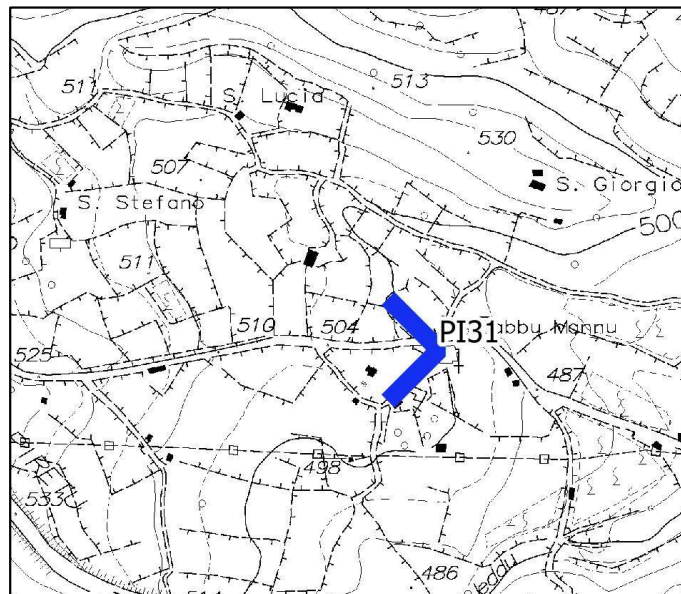
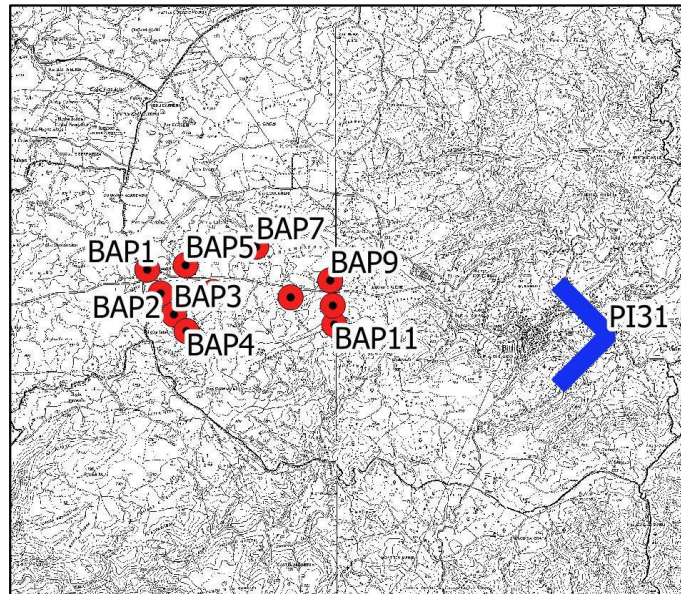
DISTANZA DAL PRIMO AEROGENERATORE

VISIBILE: 6040 m

AMPIEZZA FOCALE: 50 mm

**ID PUNTO: PI31 – CHIESA DI SU BABBU MANNU O SANTISSIMA TRINITA'**

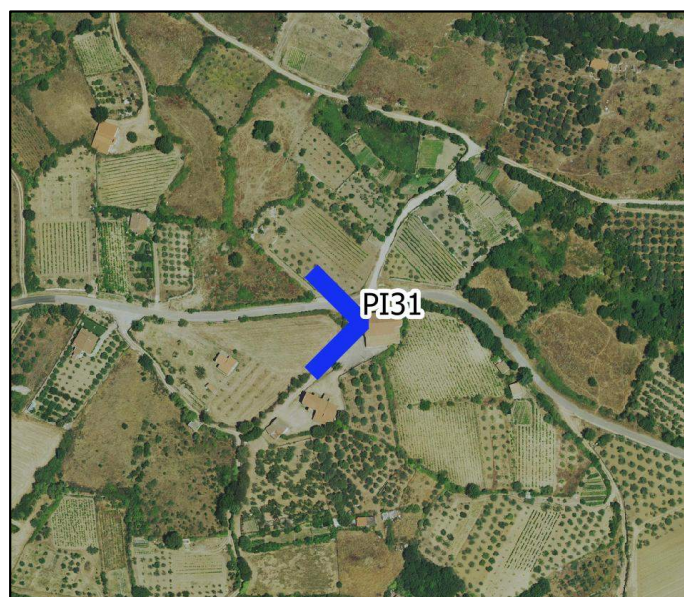
**STATO DI FATTO**



COORDINATE GAUSS – BOAGA  
 1534202 – 4480862  
 DISTANZA DAL PRIMO AEROGENERATORE  
 VISIBILE: 6040 m  
 AMPIEZZA FOCALE: 50 mm

**ID PUNTO: PI31 – CHIESA DI SU BABBU MANNU O SANTISSIMA TRINITA'**

**STATO DI PROGETTO**

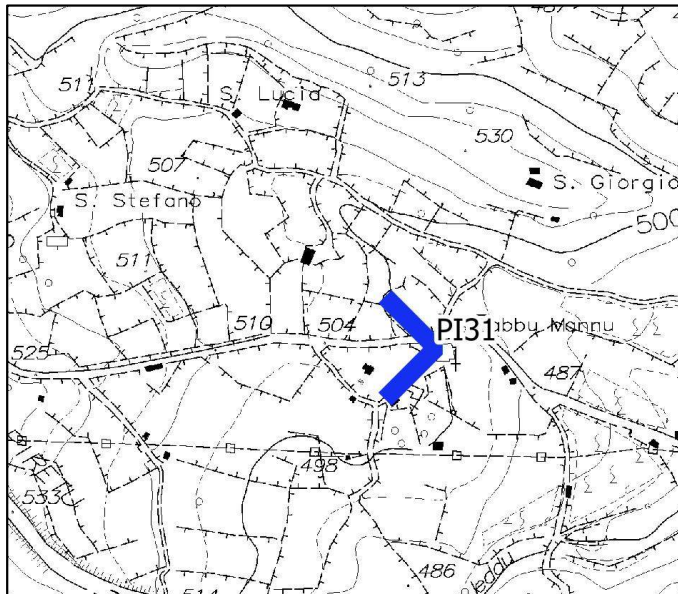
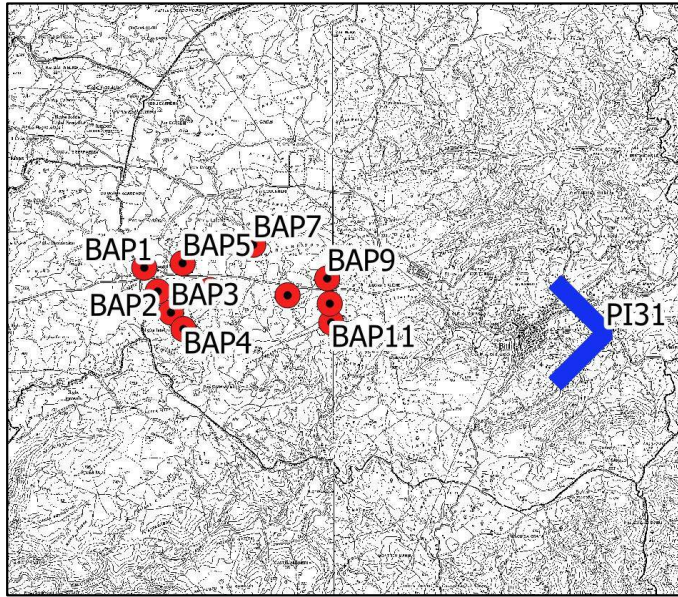


<b>Criteri di scelta del punto di ripresa</b>	Cluster – Beni immobili	
<b>Ambito di visuale di appartenenza</b>	Max attenzione	
<b>Tipologia di interferenza riscontrata</b>		
Degrado percettivo		
Deconnotazione		
Intrusione		
Ostruzione		
Presenza di sfondo		
Nessun effetto		X

COORDINATE GAUSS – BOAGA  
1534202 – 4480862  
DISTANZA DAL PRIMO AEROGENERATORE  
VISIBILE: 6040 m  
AMPIEZZA FOCALE: 50 mm

## ID PUNTO: PI32 – NURAGHE DUSCAMINE

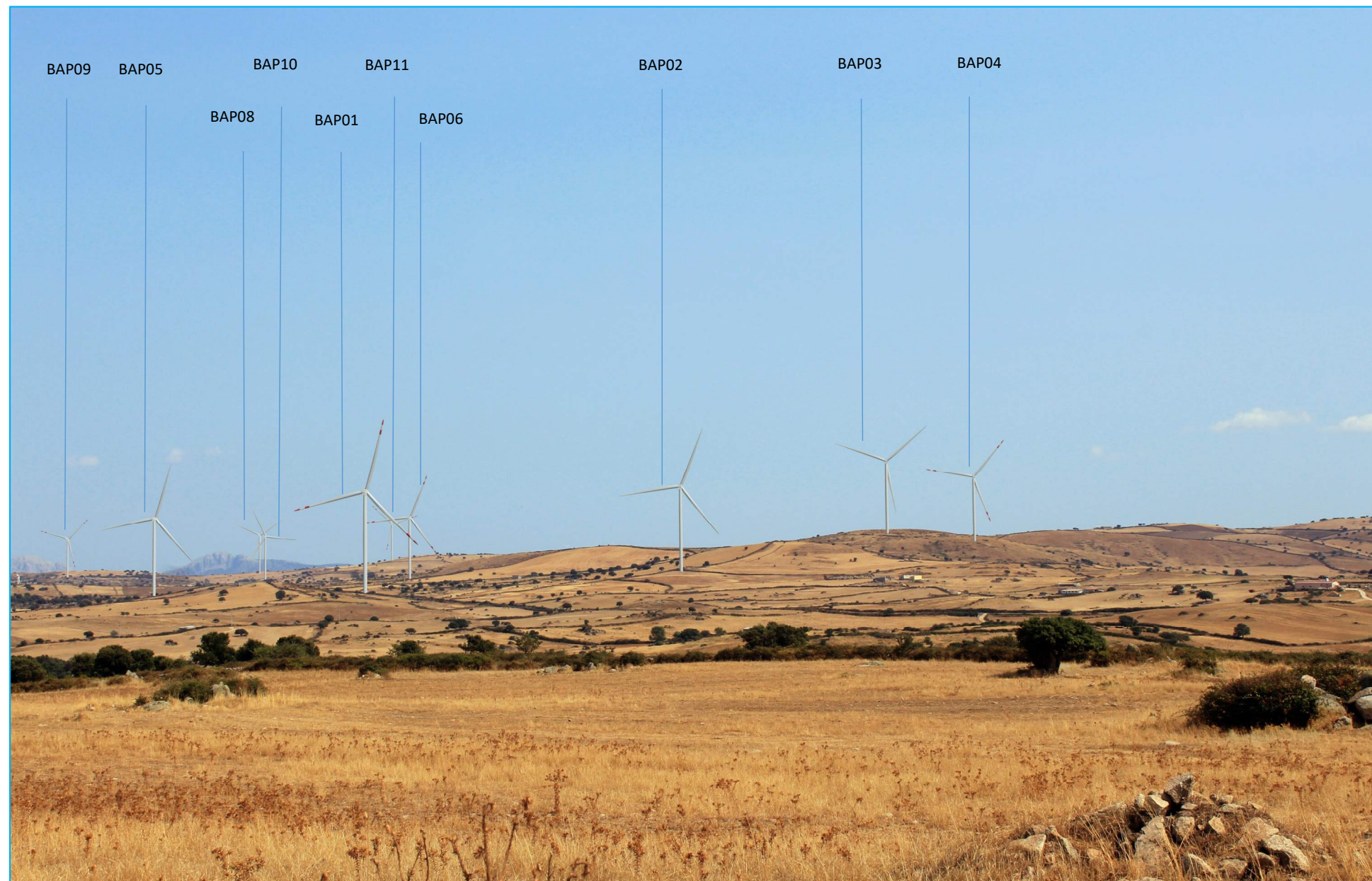
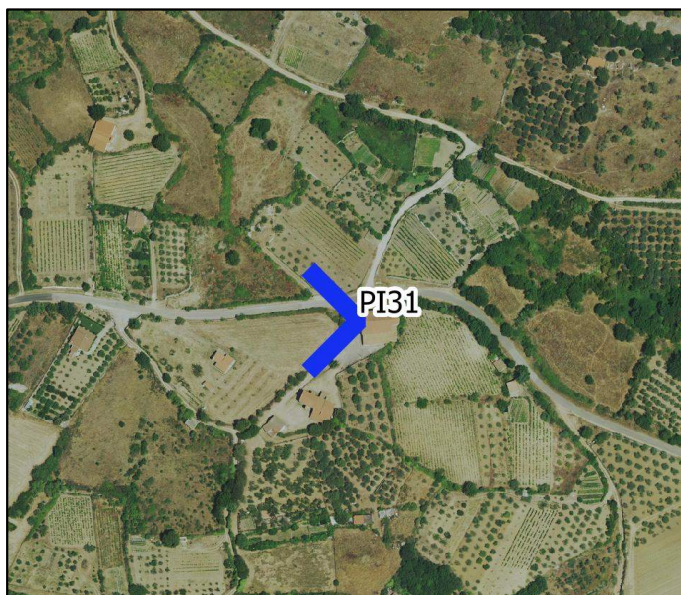
STATO DI FATTO



COORDINATE GAUSS – BOAGA  
 1534202 – 4480862  
 DISTANZA DAL PRIMO AEROGENERATORE  
 VISIBILE: 6040 m  
 AMPIEZZA FOCALE: 50 mm

**ID PUNTO: PI32 – NURAGHE DUSCAMINE**

**STATO DI PROGETTO**

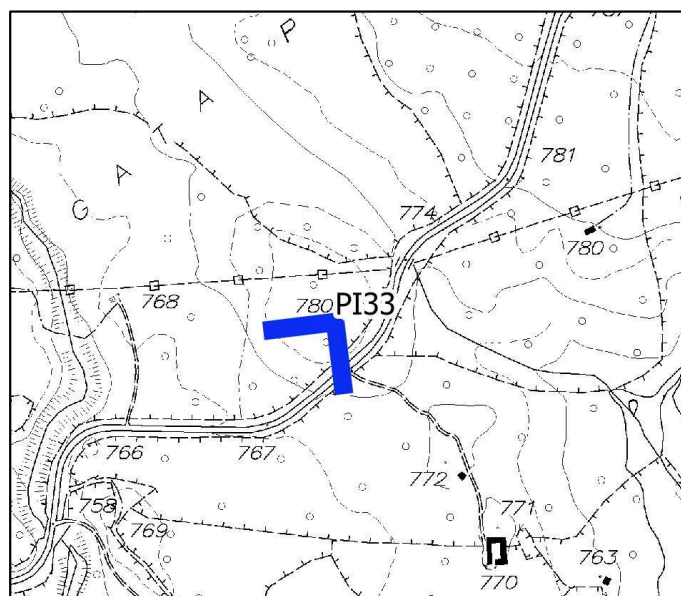
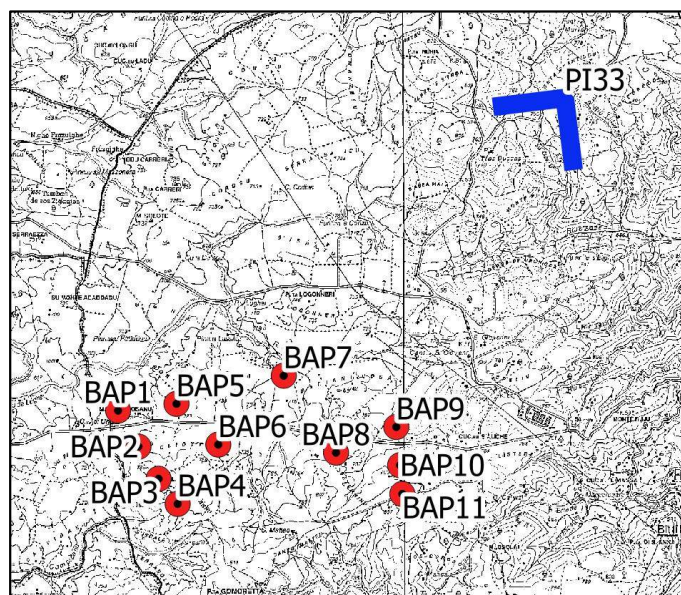


<b>Criteri di scelta del punto di ripresa</b>	Cluster – Beni immobili	
<b>Ambito di visuale di appartenenza</b>	Max attenzione	
<b>Tipologia di interferenza riscontrata</b>		
Degrado percettivo		
Deconnotazione		
Intrusione		
Ostruzione		
Presenza di sfondo		
Nessun effetto		X

COORDINATE GAUSS – BOAGA  
1530514 – 4486799  
DISTANZA DAL PRIMO AEROGENERATORE  
VISIBILE: 5335 m  
AMPIEZZA FOCALE: 50 mm

## ID PUNTO: PI33 – INSEDIAMENTO ROMANO GATA FRANZISCU

STATO DI FATTO



COORDINATE GAUSS – BOAGA  
 1530514 – 4486799  
 DISTANZA DAL PRIMO AEROGENERATORE  
 VISIBILE: 5335 m  
 AMPIEZZA FOCALE: 50 mm

**ID PUNTO: PI33 – INSEDIAMENTO ROMANO GATA FRANZISCU**

**STATO DI PROGETTO**



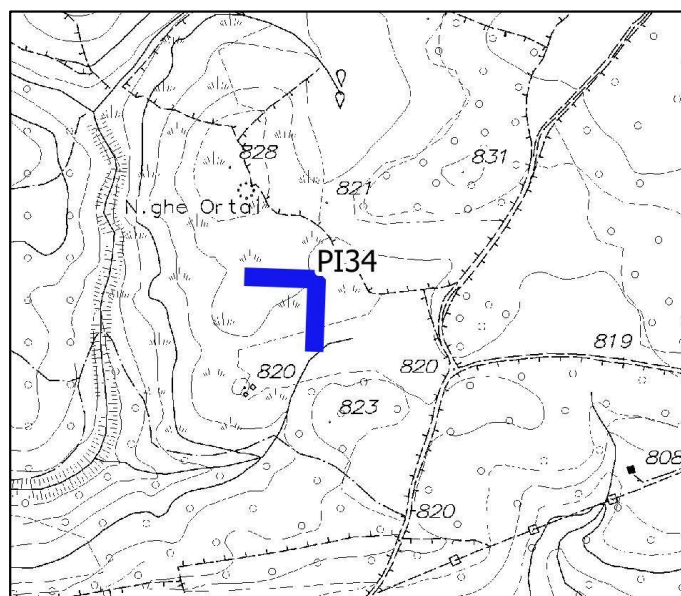
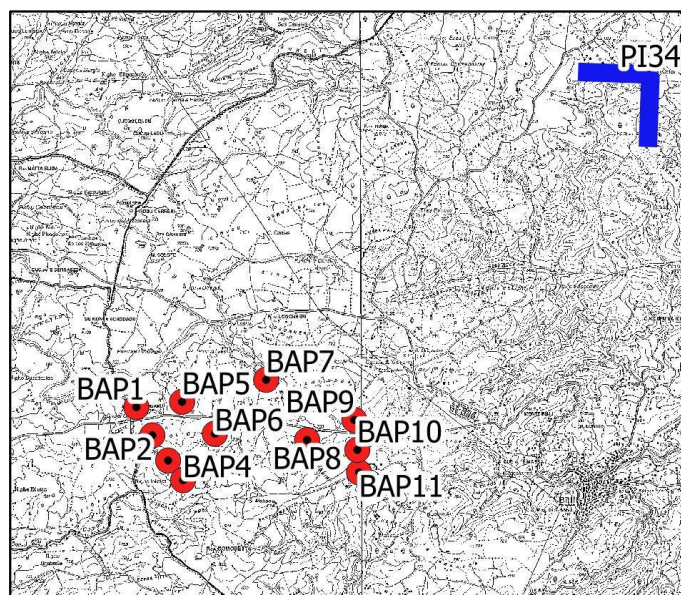
<b>Criteri di scelta del punto di ripresa</b>	Cluster – Beni immobili	
<b>Ambito di visuale di appartenenza</b>	Max attenzione	
<b>Tipologia di interferenza riscontrata</b>		
Degrado percettivo		
Deconnotazione		
Intrusione		
Ostruzione		
Presenza di sfondo		
Nessun effetto		X



COORDINATE GAUSS – BOAGA  
1533540 – 4488414  
DISTANZA DAL PRIMO AEROGENERATORE  
VISIBILE: 8386 m  
AMPIEZZA FOCALE: 50 mm

## ID PUNTO: PI34 – TOMBA DI GIGANTI ORTAI

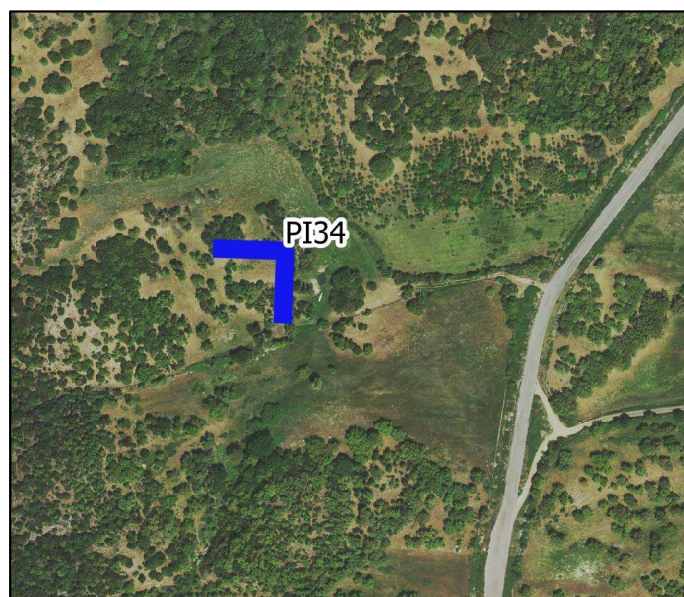
STATO DI FATTO



COORDINATE GAUSS – BOAGA  
 1533540 – 4488414  
 DISTANZA DAL PRIMO AEROGENERATORE  
 VISIBILE: 8386 m  
 AMPIEZZA FOCALE: 50 mm

**ID PUNTO: PI34 – TOMBA DI GIGANTI ORTAI**

**STATO DI PROGETTO**

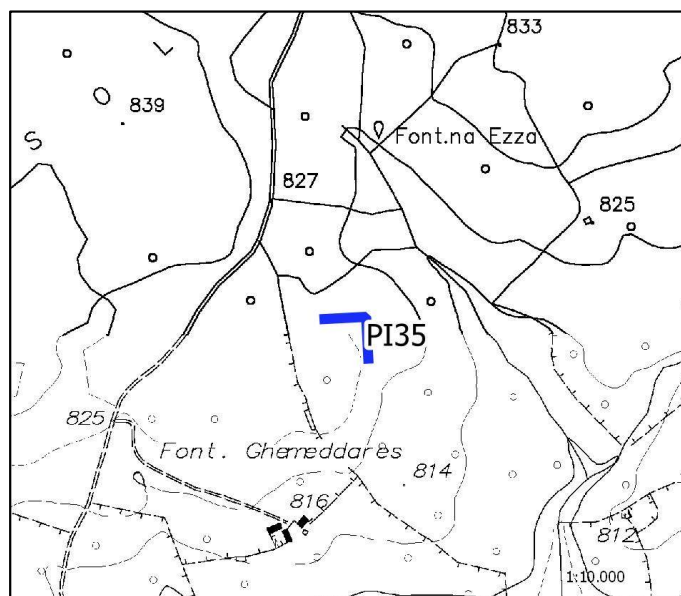
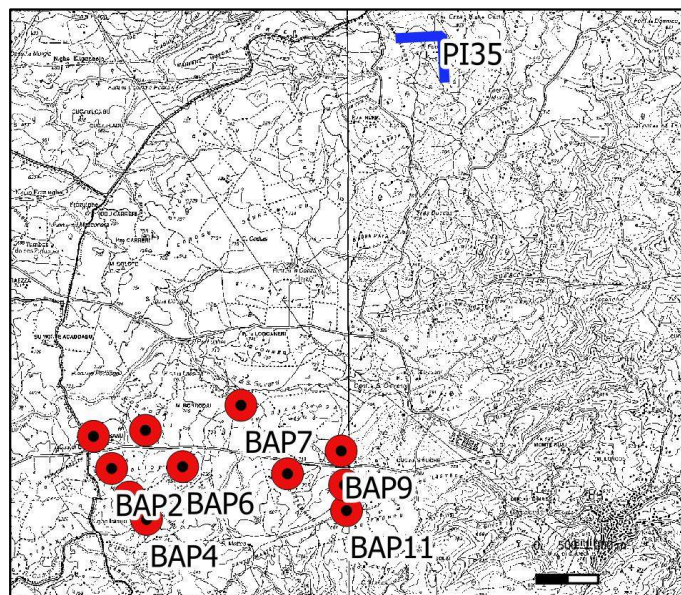


<b>Criteri di scelta del punto di ripresa</b>	Cluster – Beni immobili	
<b>Ambito di visuale di appartenenza</b>	Max attenzione	
<b>Tipologia di interferenza riscontrata</b>		
Degrado percettivo		
Deconnotazione		
Intrusione		
Ostruzione		
Presenza di sfondo		
Nessun effetto		X

COORDINATE GAUSS – BOAGA  
1529718 – 4488779  
DISTANZA DAL PRIMO AEROGENERATORE  
VISIBILE: 6821 m  
AMPIEZZA FOCALE: 50 mm

## ID PUNTO: PI35 – POZZO SACRO FONTANA ETZA

STATO DI FATTO



COORDINATE GAUSS – BOAGA  
 1529718 – 4488779  
 DISTANZA DAL PRIMO AEROGENERATORE  
 VISIBILE: 6821 m  
 AMPIEZZA FOCALE: 50 mm

**ID PUNTO: PI35 – POZZO SACRO FUNTANA ETZA**

**STATO DI PROGETTO**

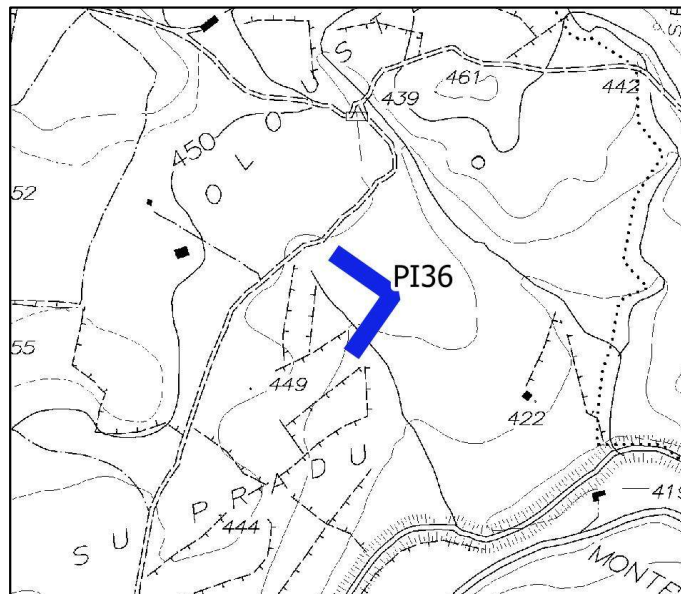
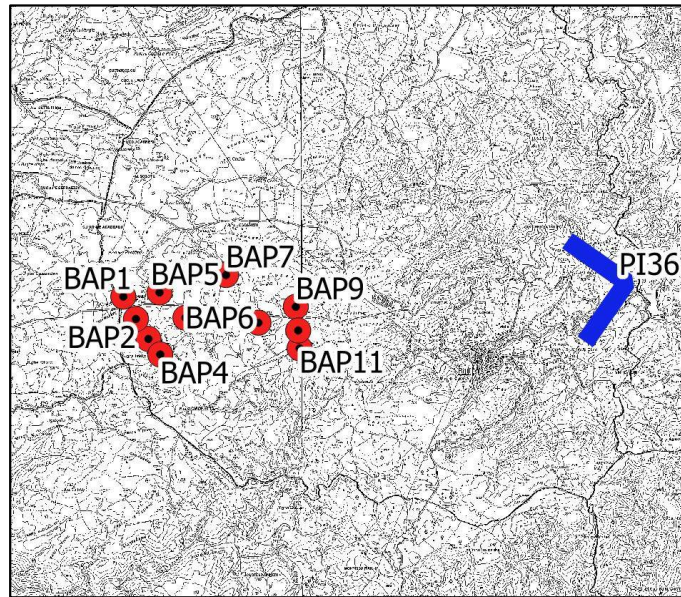


<b>Criteria di scelta del punto di ripresa</b>	Cluster – Beni immobili	
<b>Ambito di visuale di appartenenza</b>	Max attenzione	
<b>Tipologia di interferenza riscontrata</b>		
Degrado percettivo		
Deconnotazione		
Intrusione		
Ostruzione		
Presenza di sfondo		
Nessun effetto		X

COORDINATE GAUSS – BOAGA  
1535791 – 4482620  
DISTANZA DAL PRIMO AEROGENERATORE  
VISIBILE: 7735 m  
AMPIEZZA FOCALE: 50 mm

**ID PUNTO: PI36 – TOMBA DI GIGANTI OLOUSTES O SA SEA**

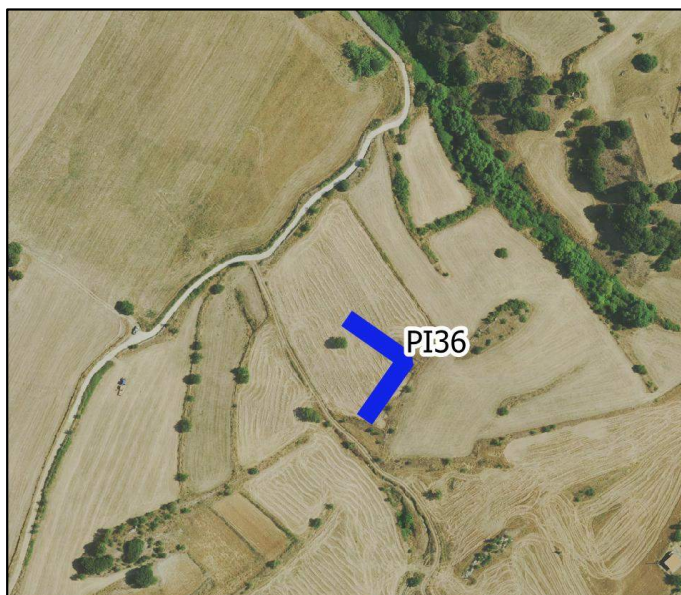
**STATO DI FATTO**



COORDINATE GAUSS – BOAGA  
 1535791 – 4482620  
 DISTANZA DAL PRIMO AEROGENERATORE  
 VISIBILE: 7735 m  
 AMPIEZZA FOCALE: 50 mm

**ID PUNTO: PI36 – TOMBA DI GIGANTI OLOUSTES O SA SEA**

**STATO DI PROGETTO**



<b>Criteri di scelta del punto di ripresa</b>	Cluster – Beni immobili	
<b>Ambito di visuale di appartenenza</b>	Max attenzione	
<b>Tipologia di interferenza riscontrata</b>		
Degrado percettivo		
Deconnotazione		
Intrusione		
Ostruzione		
Presenza di sfondo		
Nessun effetto		X