



REGIONE AUTONOMA DELLA SARDEGNA PROVINCE DI NUORO E SASSARI



COMUNE DI BITTI



COMUNE DI OSIDDA



COMUNE DI BUDDUSO'



PROGETTO PER LA REALIZZAZIONE DEL PARCO EOLICO "BITTI - AREA PIP"

Potenza complessiva 56 MW

PROGETTO DEFINITIVO

DELL'IMPIANTO, DELLE OPERE CONNESSE E DELLE
INFRASTRUTTURE INDISPENSABILI

RP-Tav.11.02

FOTOSIMULAZIONI NOTTURNE DI IMPATTO ESTETICO - PERCETTIVO AREA DI MASSIMA ATTENZIONE

COMMITTENTE

**GREEN
ENERGY
SARDEGNA 2
S.r.L.**

**Piazza del Grano 3
39100 Bolzano, Italia**

GRUPPO DI LAVORO

Progettazione e coordinamento:
I.A.T. Consulenza e progetti S.r.l.
Dott. Ing. Giuseppe Frongia



Gruppo di progettazione:
Ing. Giuseppe Frongia
Ing. Marianna Barbarino
Ing. Enrica Batzella
Dott. Andrea Cappai
Ing. Gianfranco Corda
Ing. Antonio Dedoni
Ing. Gianluca Melis
Ing. Emanuela Spiga

Consulenze specialistiche:
Dott. Mauro Casti (Flora e vegetazione)
Dott. Marco Cocco (Pedologia)
Ing. Antonio Dedoni (Acustica)
Dott. Maurizio Medda (Fauna)
Dott. Matteo Tatti (Archeologia)
Dott. Geol. Mauro Pompei (Geologia e geotecnica)
Dott. Geol. Maria Francesca Lobina (Geologia e geotecnica)

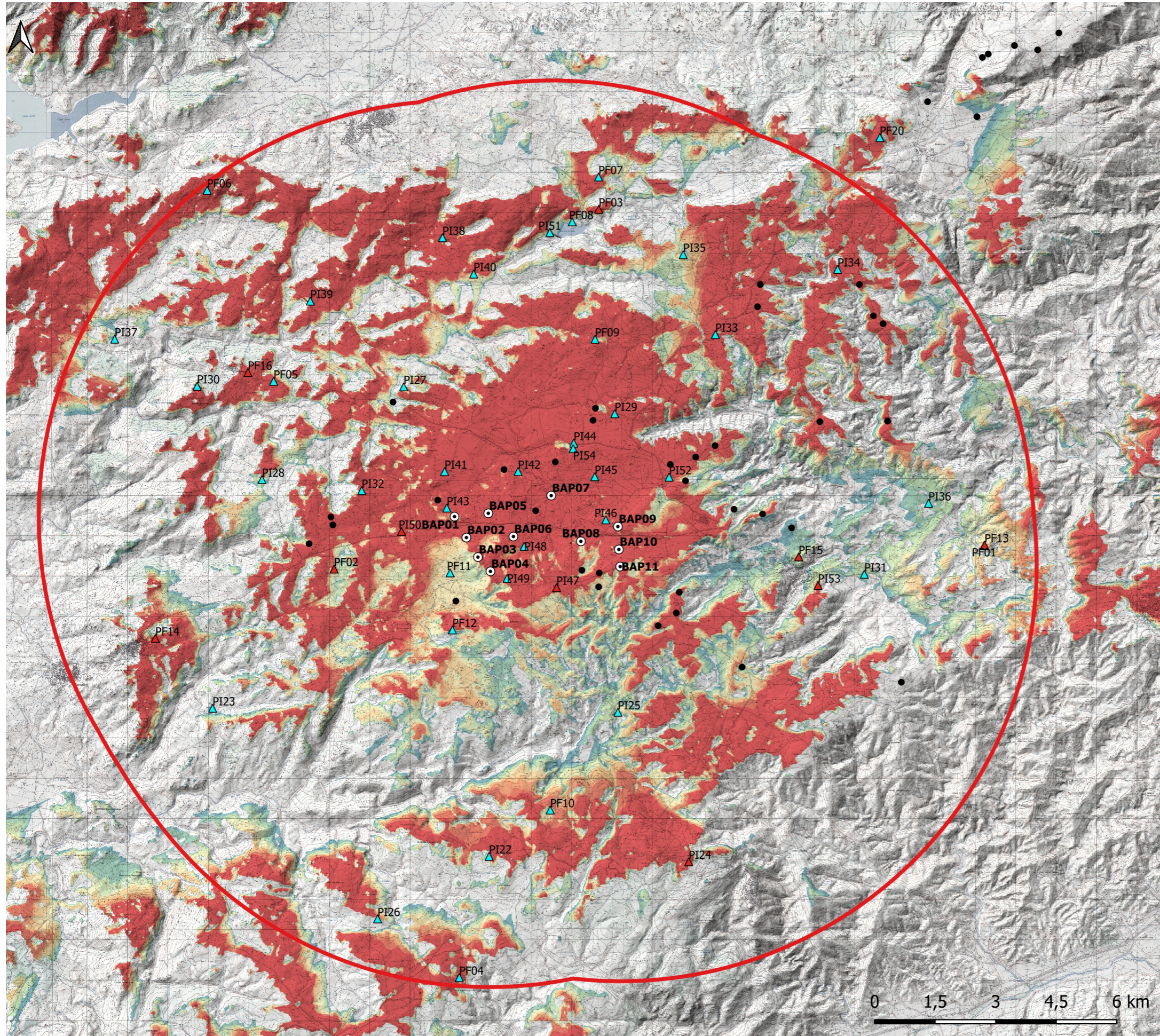
SCALA:

FIRME

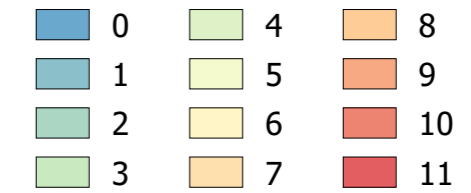


Rev.	Descrizione	Redatto	Verificato	Approvato	Data
00	Integrazioni MIBACT DG ABAP Serv.V prot.36506 data 14/12/2020 e DG Ambiente della RAS prot.2668 data 02/02/2021	IAT	GF	GES2	Settembre 2021

INQUADRAMENTO TERRITORIALE



Visibilità teorica dell'impianto



⊙ Aerogeneratori Bitti PIP

□ Area di massima attenzione 10,5 km

- ▲ Punti ripresa fotografica PF e PI
PF: Punti di ripresa fotografica al 09/2020
PI: Punti di ripresa fotografica Integrazioni
- Minieolico

Punti ripresa fotografica riportati nell'elaborato

- ▲ PF02 - NURAGHE FOES
- ▲ PF03 - NURAGHE TORROILE'
- ▲ PF13 - ONANI'
- ▲ PF14 - NULE
- ▲ PF15 - BITTI
- ▲ PF16 - OSIDDA
- ▲ PI24 - NURAGHE SU PRADU O SA MANDRA
- ▲ PI47 - CHIESA DI SAN MATTEO
- ▲ PI50 - DOLMEN MIALIBENGO
- ▲ PI53 - CHIESA DI SANT'ELIA

COORDINATE GAUSS – BOAGA

E = 1521073

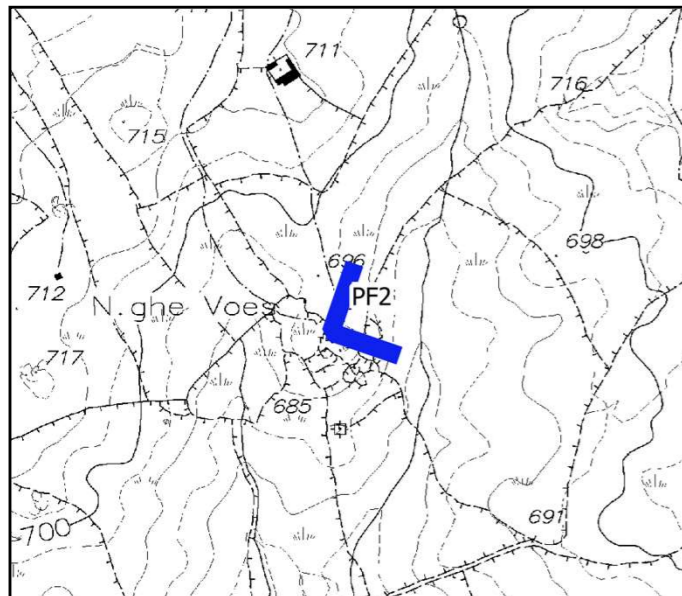
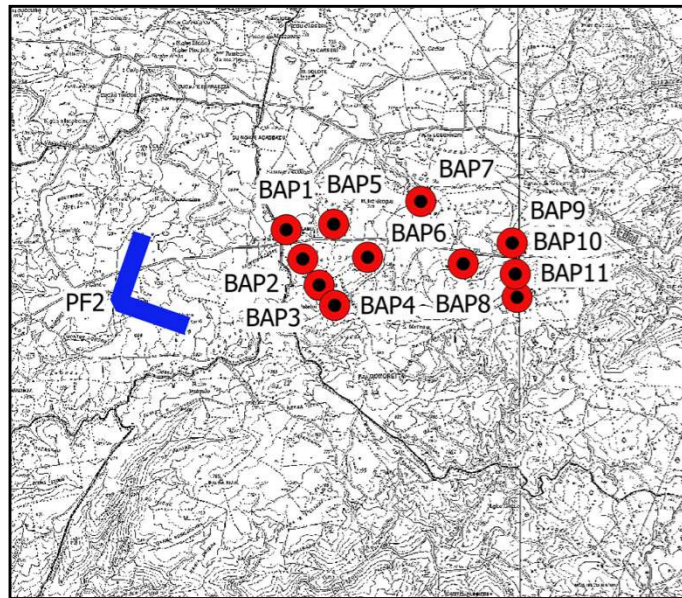
N = 4480994

DISTANZA DALL'AEROGENERATORE: 3250 m

AMPIEZZA FOCALE: 50 mm

ID PUNTO: PF2 – NURAGHE FOES

STATO DI FATTO



COORDINATE GAUSS – BOAGA

E = 1521073

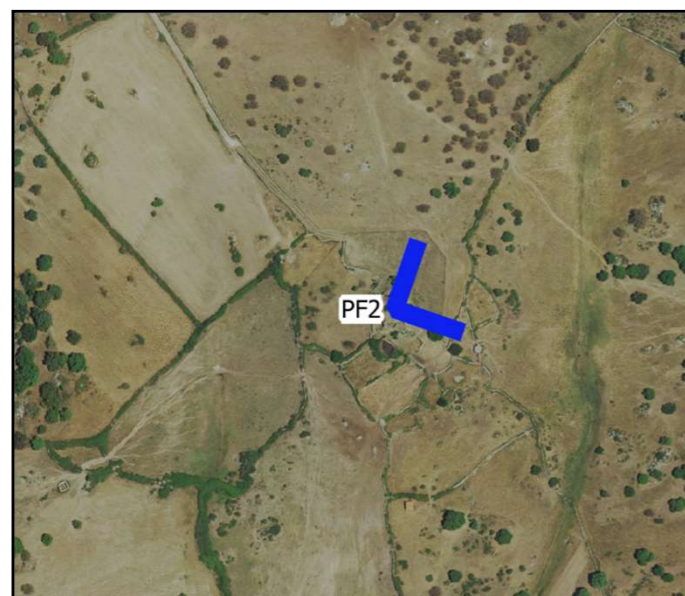
N = 4480994

DISTANZA DALL'AEROGENERATORE: 3250 m

AMPIEZZA FOCALE: 50 mm

ID PUNTO: PF2 – NURAGHE FOES

STATO DI PROGETTO



Criterio scelta punto fotografico	Interesse culturale dichiarato
Ambito di visuale di appartenenza	Max attenzione
Tipologia interferenza riscontrata	
Degrado percettivo	
Deconnotazione	
Intrusione	
Ostruzione	
Presenza di sfondo	X
Nessun effetto apprezzabile	

COORDINATE GAUSS – BOAGA

E = 1527592

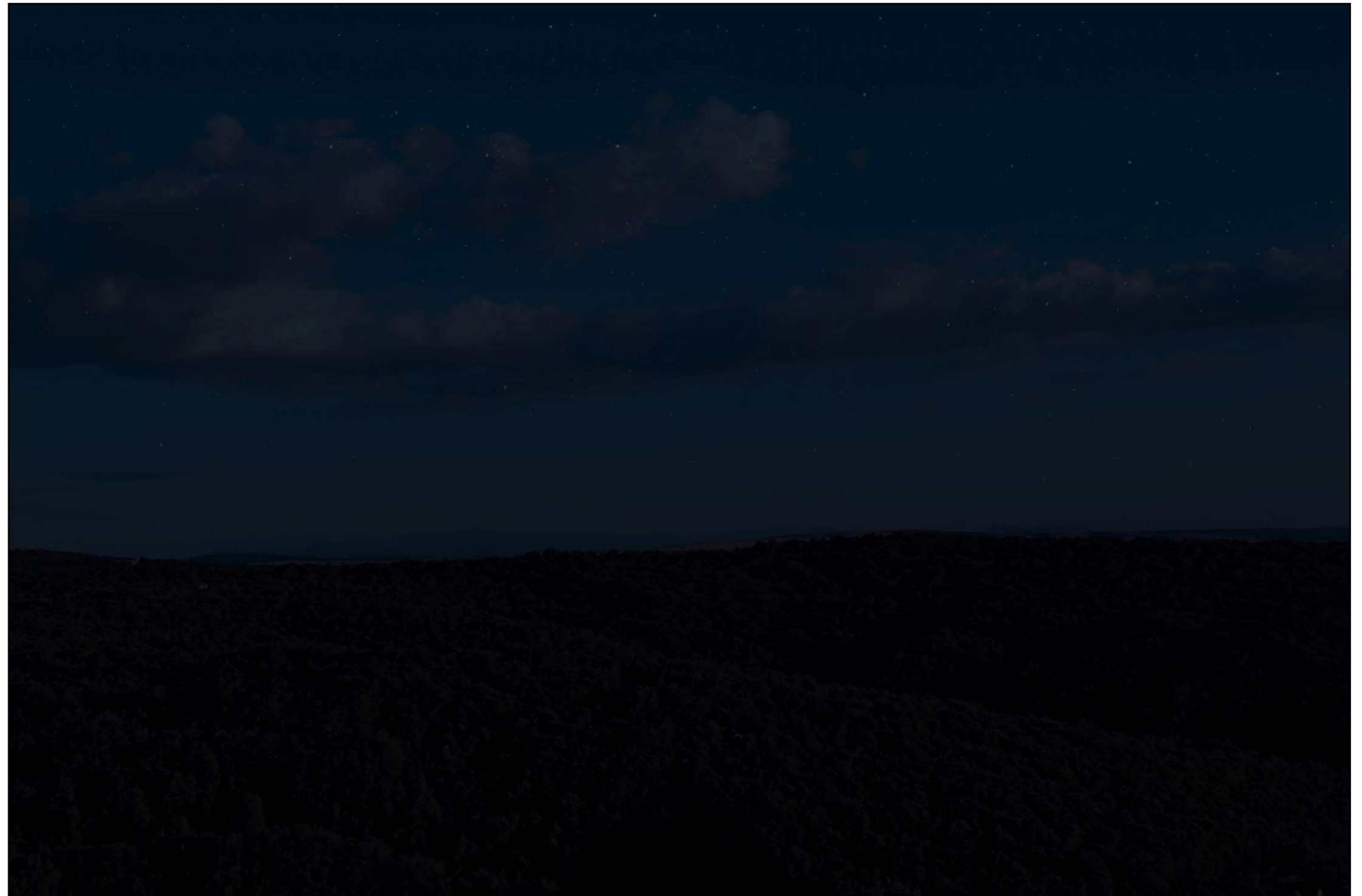
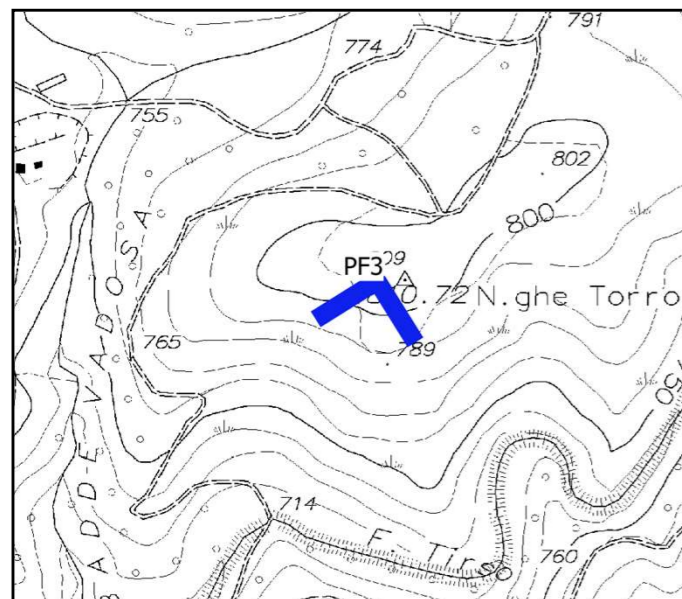
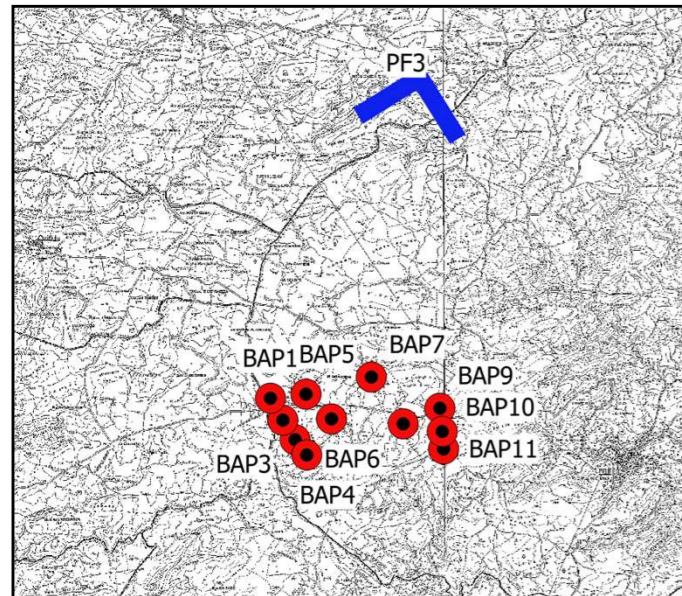
N = 4489895

DISTANZA DALL'AEROGENERATORE: 7195 m

AMPIEZZA FOCALE: 50 mm

ID PUNTO: PF3 – NURAGHE TORROILÈ

STATO DI FATTO



COORDINATE GAUSS – BOAGA

E = 1527592

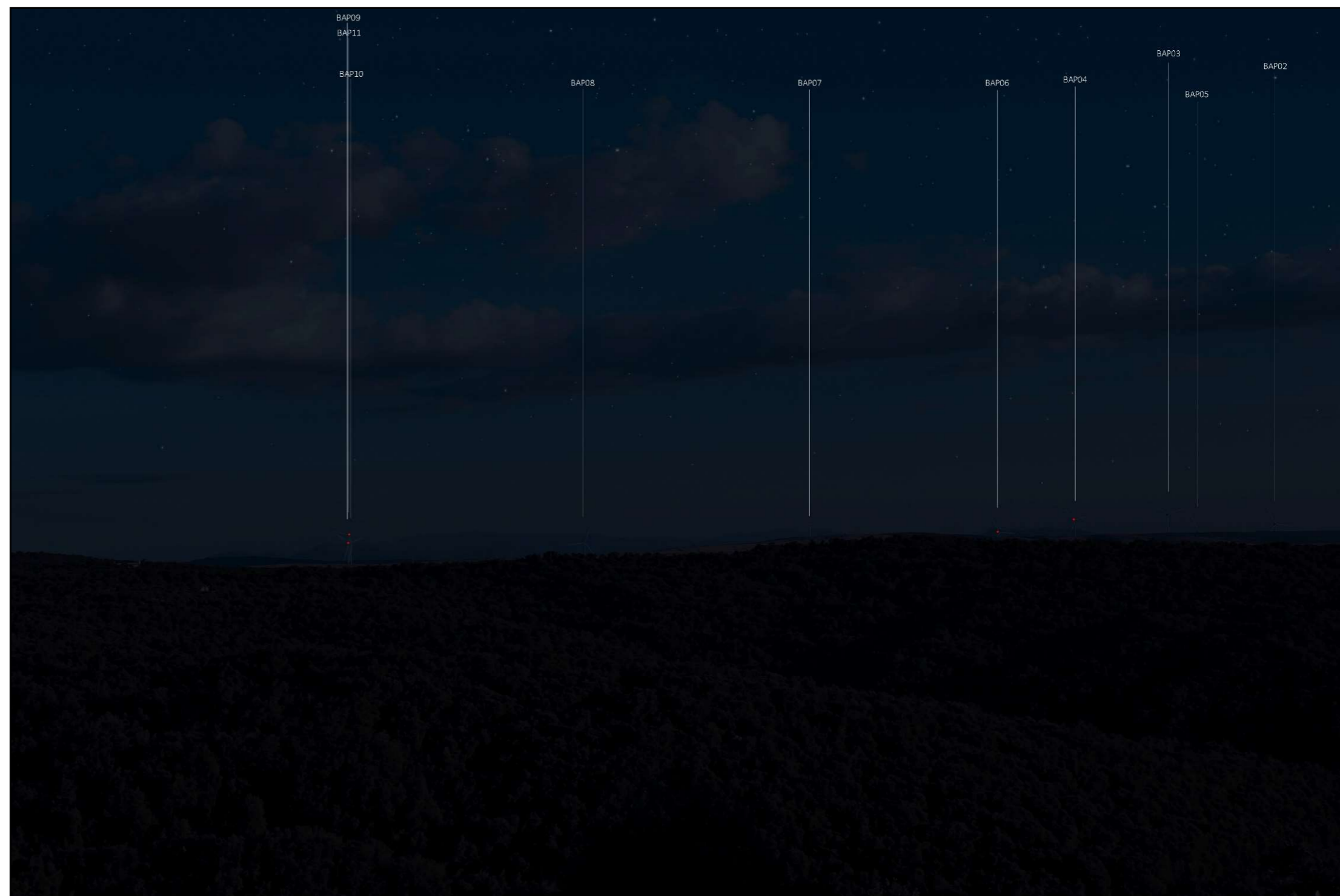
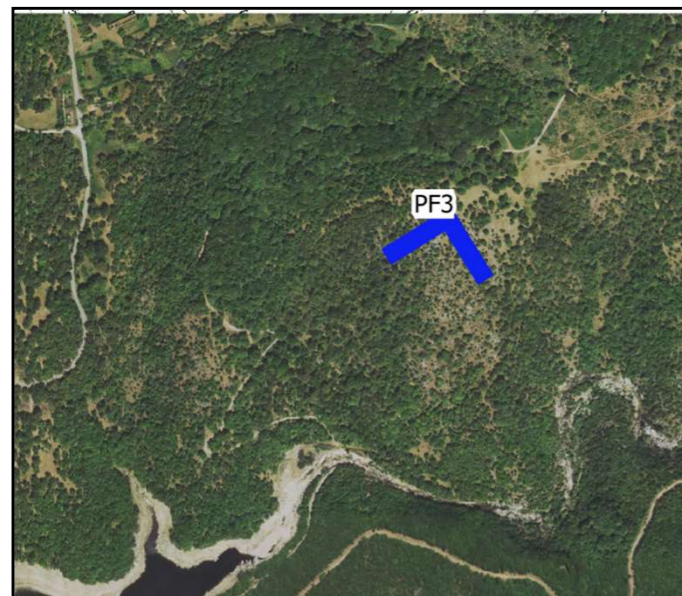
N = 4489895

DISTANZA DALL'AEROGENERATORE: 7195 m

AMPIEZZA FOCALE: 50 mm

ID PUNTO: PF3 – NURAGHE TORROILÈ

STATO DI PROGETTO



Criterio scelta punto fotografico	Interesse culturale dichiarato
Ambito di visuale di appartenenza	Max attenzione
Tipologia interferenza riscontrata	
Degrado percettivo	
Deconnotazione	
Intrusione	
Ostruzione	
Presenza di sfondo	X
Nessun effetto apprezzabile	

COORDINATE GAUSS – BOAGA

E = 1537179

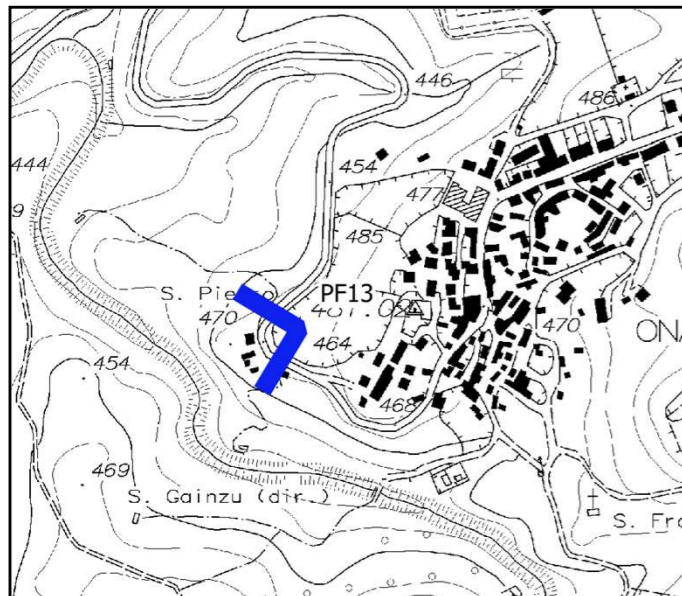
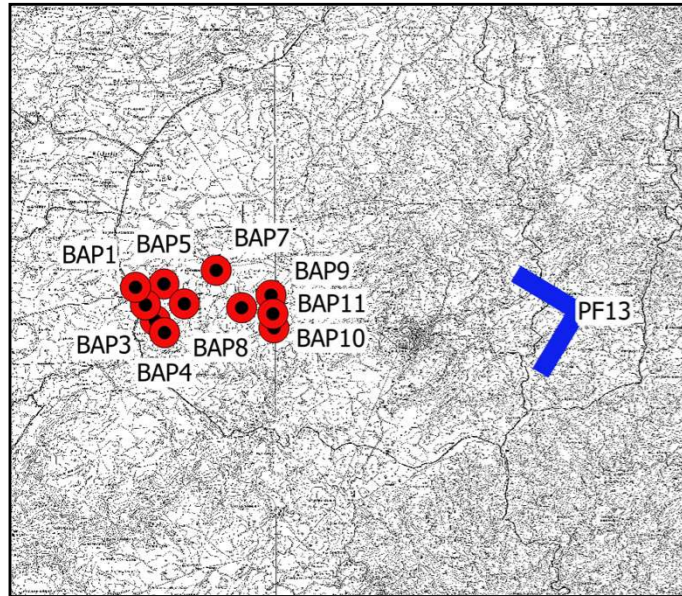
N = 4481586

DISTANZA DALL'AEROGENERATORE: 9030 m

AMPIEZZA FOCALE: 50 mm

ID PUNTO: PF13 – ONANÌ

STATO DI FATTO



COORDINATE GAUSS – BOAGA

E = 1537179

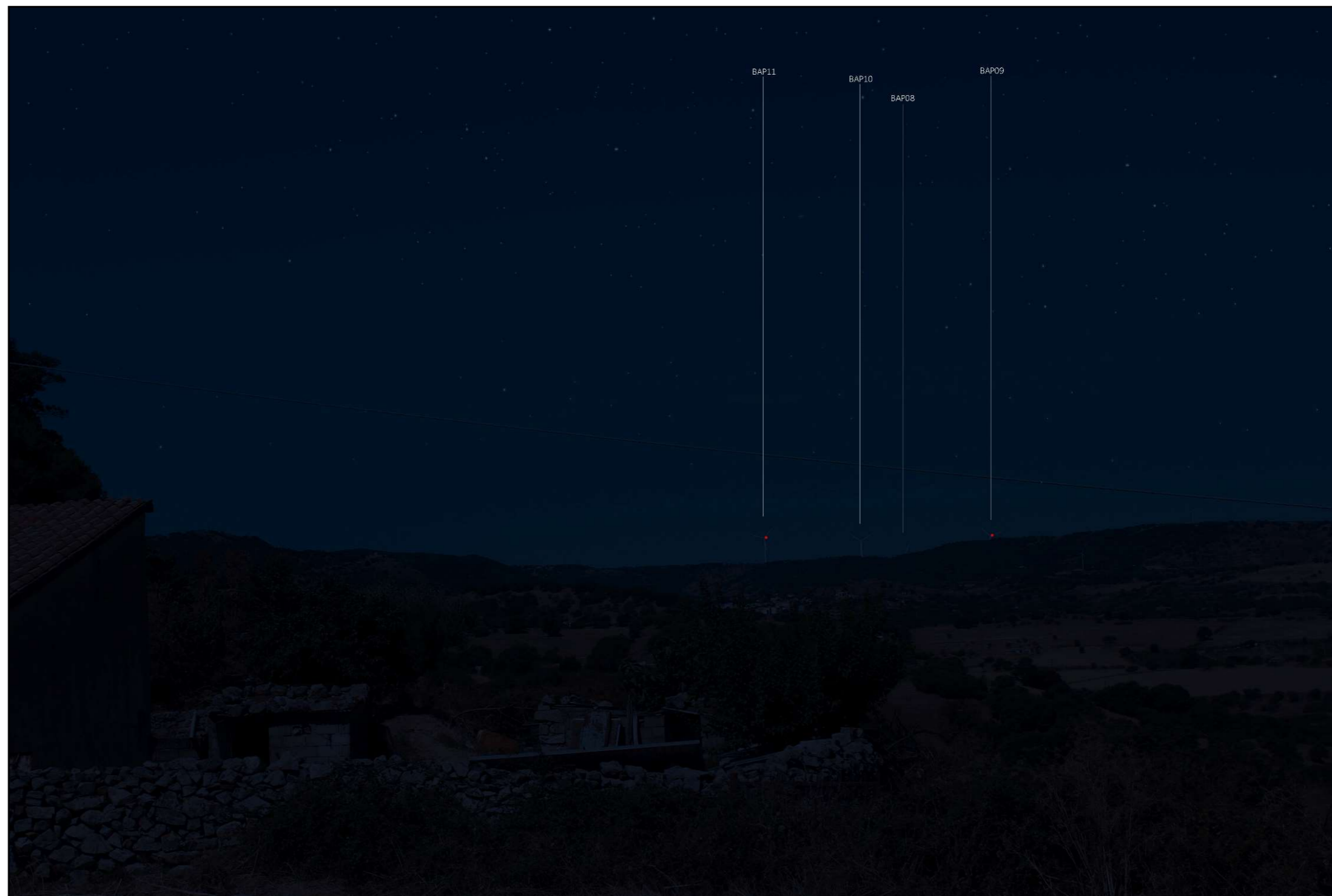
N = 4481586

DISTANZA DALL'AEROGENERATORE: 9030 m

AMPIEZZA FOCALE: 50 mm

ID PUNTO: PF13 – ONANÌ

STATO DI PROGETTO



Criterio scelta punto fotografico	Centri abitati
Ambito di visuale di appartenenza	Max attenzione
Tipologia interferenza riscontrata	
Degrado percettivo	
Deconnotazione	
Intrusione	
Ostruzione	
Presenza di sfondo	X
Nessun effetto apprezzabile	

COORDINATE GAUSS – BOAGA

E = 1516646

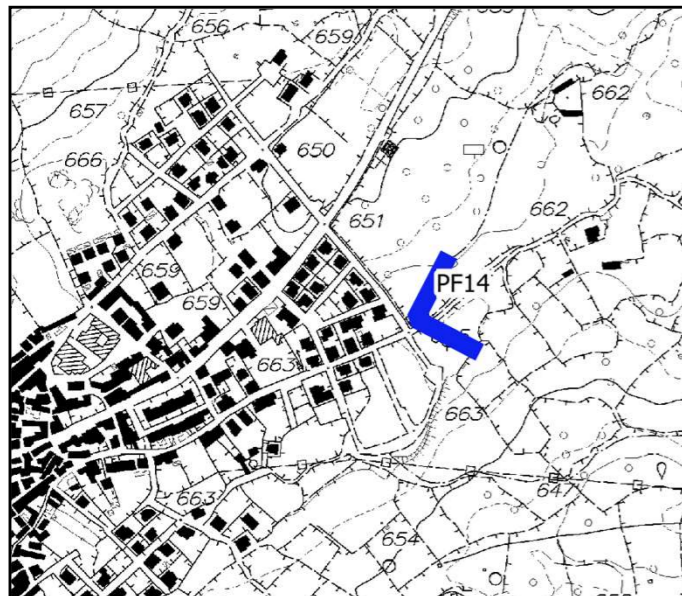
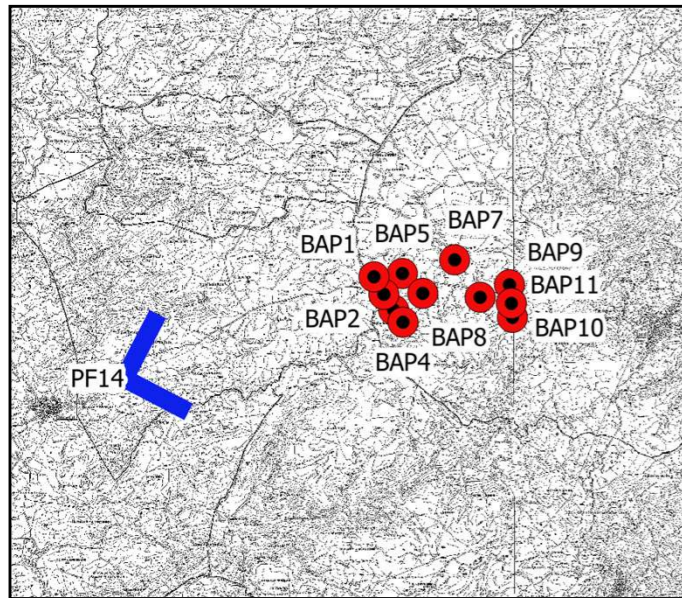
N = 4479276

DISTANZA DALL'AEROGENERATORE: 8000 m

AMPIEZZA FOCALE: 50 mm

ID PUNTO: PF14 – NULE

STATO DI FATTO



COORDINATE GAUSS – BOAGA

E = 1516646

N = 4479276

DISTANZA DALL'AEROGENERATORE: 8000 m

AMPIEZZA FOCALE: 50 mm

ID PUNTO: PF14 – NULE

STATO DI PROGETTO



Criterio scelta punto fotografico	Centri abitati
Ambito di visuale di appartenenza	Max attenzione
Tipologia interferenza riscontrata	
Degrado percettivo	
Deconnotazione	
Intrusione	
Ostruzione	
Presenza di sfondo	X
Nessun effetto apprezzabile	

COORDINATE GAUSS – BOAGA

E = 1532577

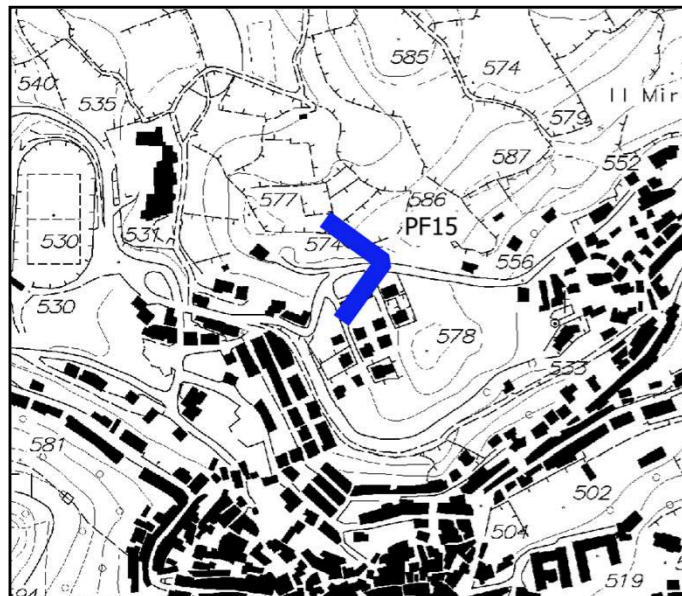
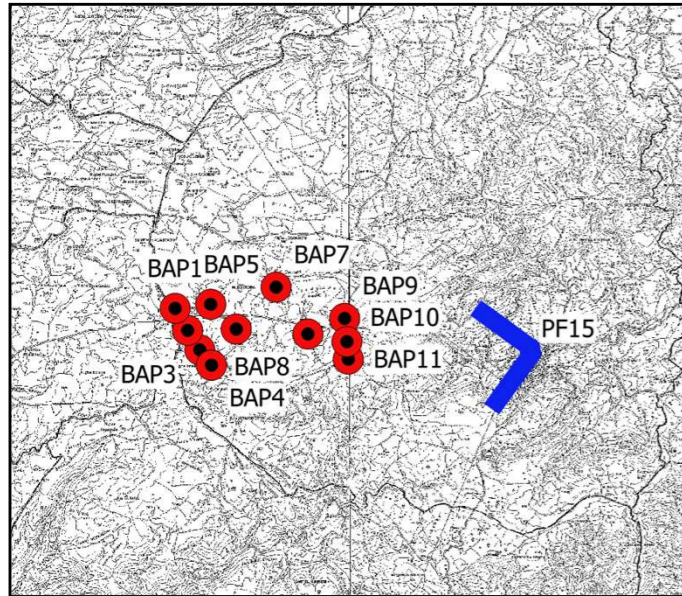
N = 4481293

DISTANZA DALL'AEROGENERATORE: 4420 m

AMPIEZZA FOCALE: 50 mm

ID PUNTO: PF15 – BITTI

STATO DI FATTO



COORDINATE GAUSS – BOAGA

E = 1532577

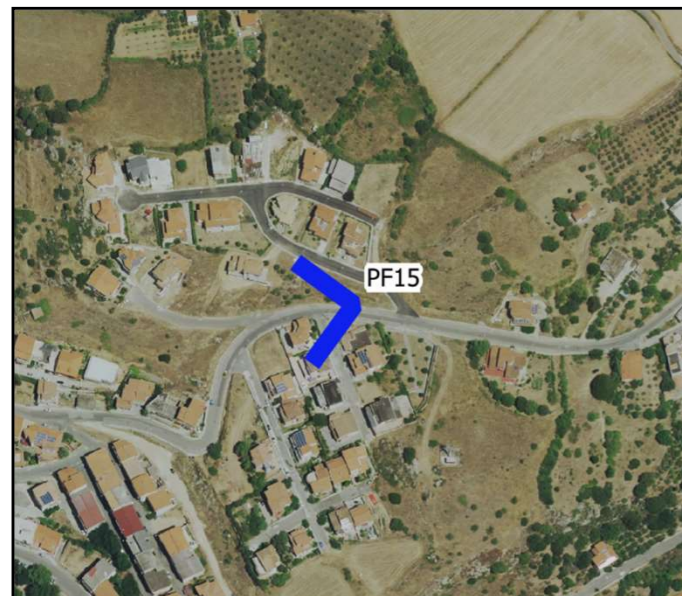
N = 4481293

DISTANZA DALL'AEROGENERATORE: 4420 m

AMPIEZZA FOCALE: 50 mm

ID PUNTO: PF15 – BITTI

STATO DI PROGETTO



Criterio scelta punto fotografico	Centri abitati
Ambito di visuale di appartenenza	Max attenzione
Tipologia interferenza riscontrata	
Degrado percettivo	
Deconnotazione	
Intrusione	
Ostruzione	
Presenza di sfondo	X
Nessun effetto apprezzabile	

COORDINATE GAUSS – BOAGA

E = 1518937

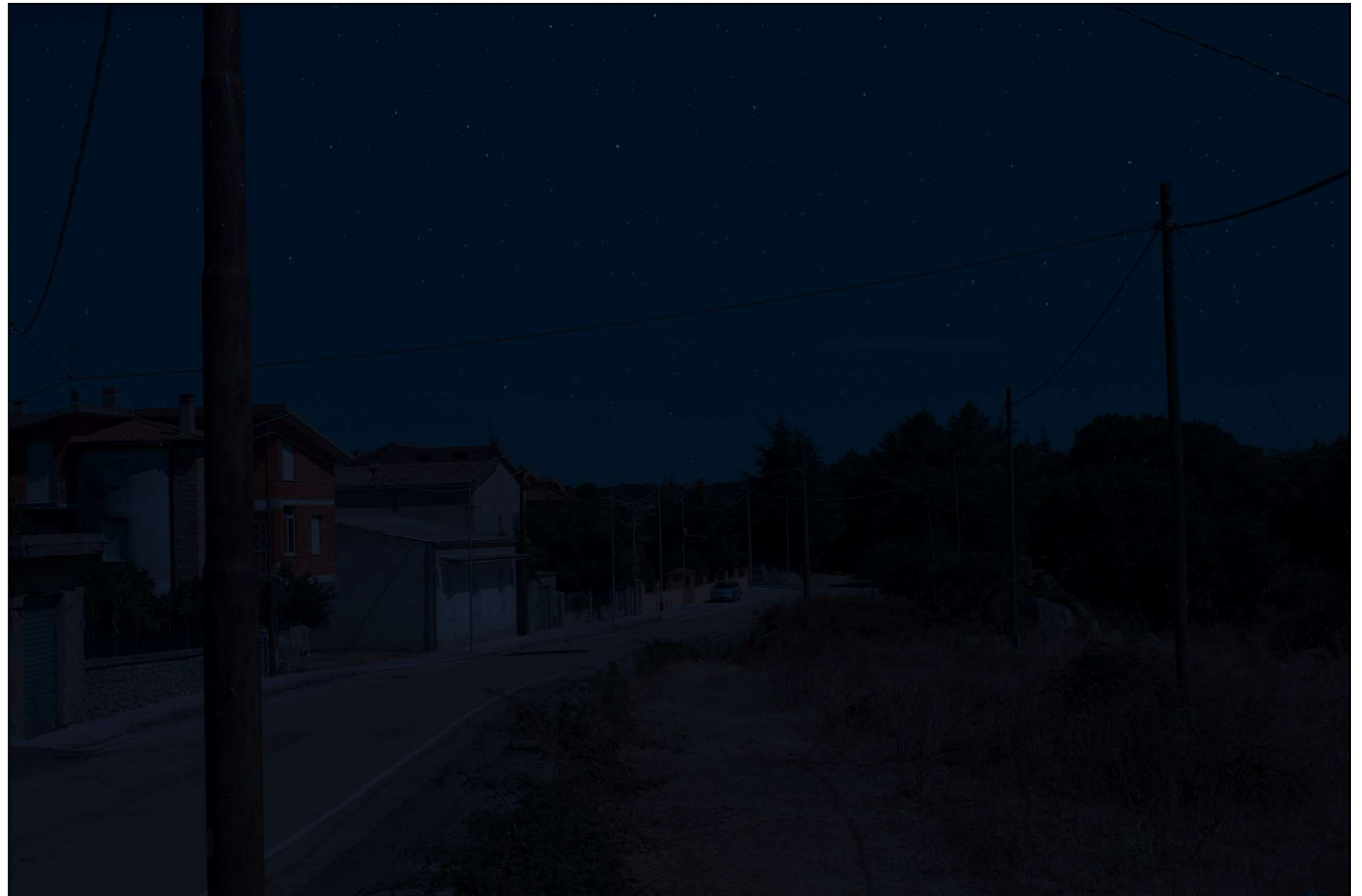
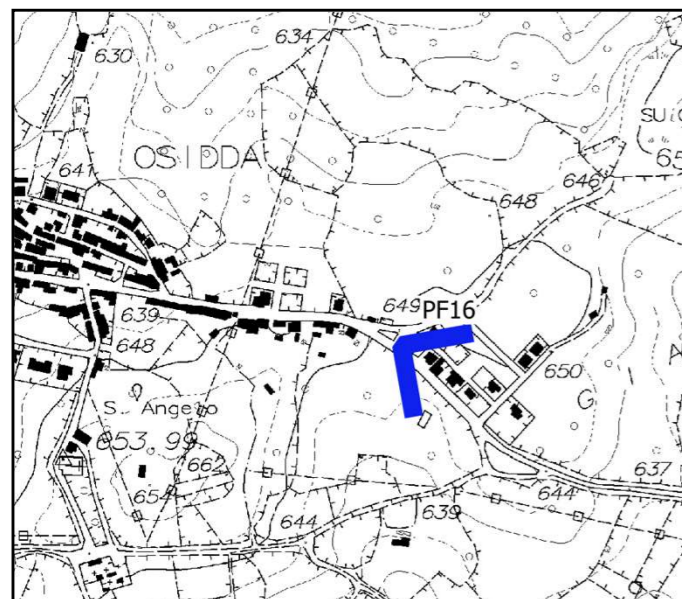
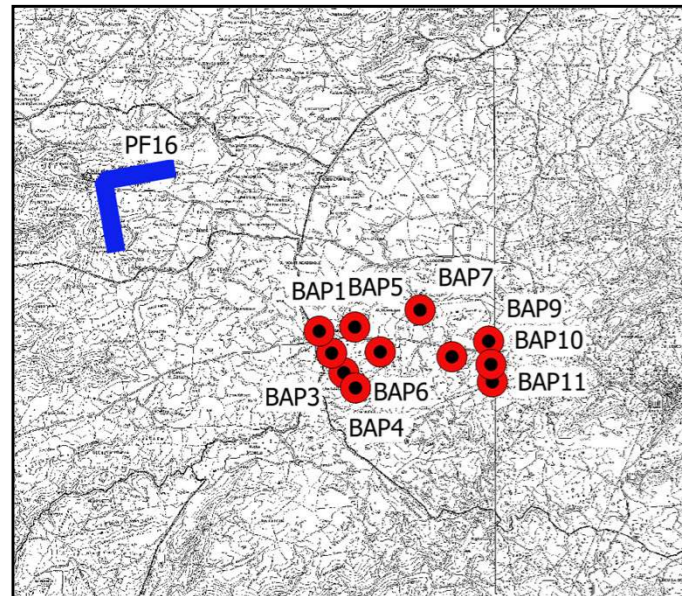
N = 4485860

DISTANZA DALL'AEROGENERATORE: 6240 m

AMPIEZZA FOCALE: 50 mm

ID PUNTO: PF16 – OSIDDA

STATO DI FATTO



COORDINATE GAUSS – BOAGA

E = 1532577

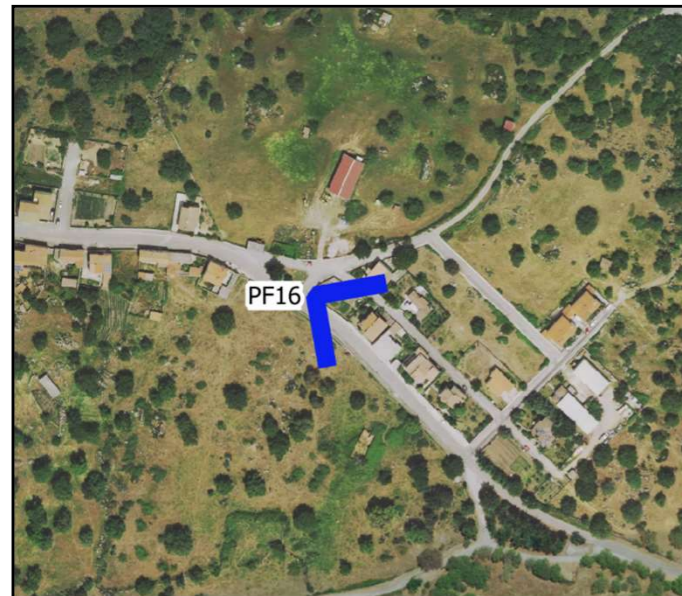
N = 4481293

DISTANZA DALL'AEROGENERATORE: 6240 m

AMPIEZZA FOCALE: 50 mm

ID PUNTO: PF16 – OSIDDA

STATO DI PROGETTO



Criterio scelta punto fotografico	Centri abitati
Ambito di visuale di appartenenza	Max attenzione
Tipologia interferenza riscontrata	
Degrado percettivo	
Deconnotazione	
Intrusione	
Ostruzione	
Presenza di sfondo	X
Nessun effetto apprezzabile	

COORDINATE GAUSS – BOAGA

E = 1529853

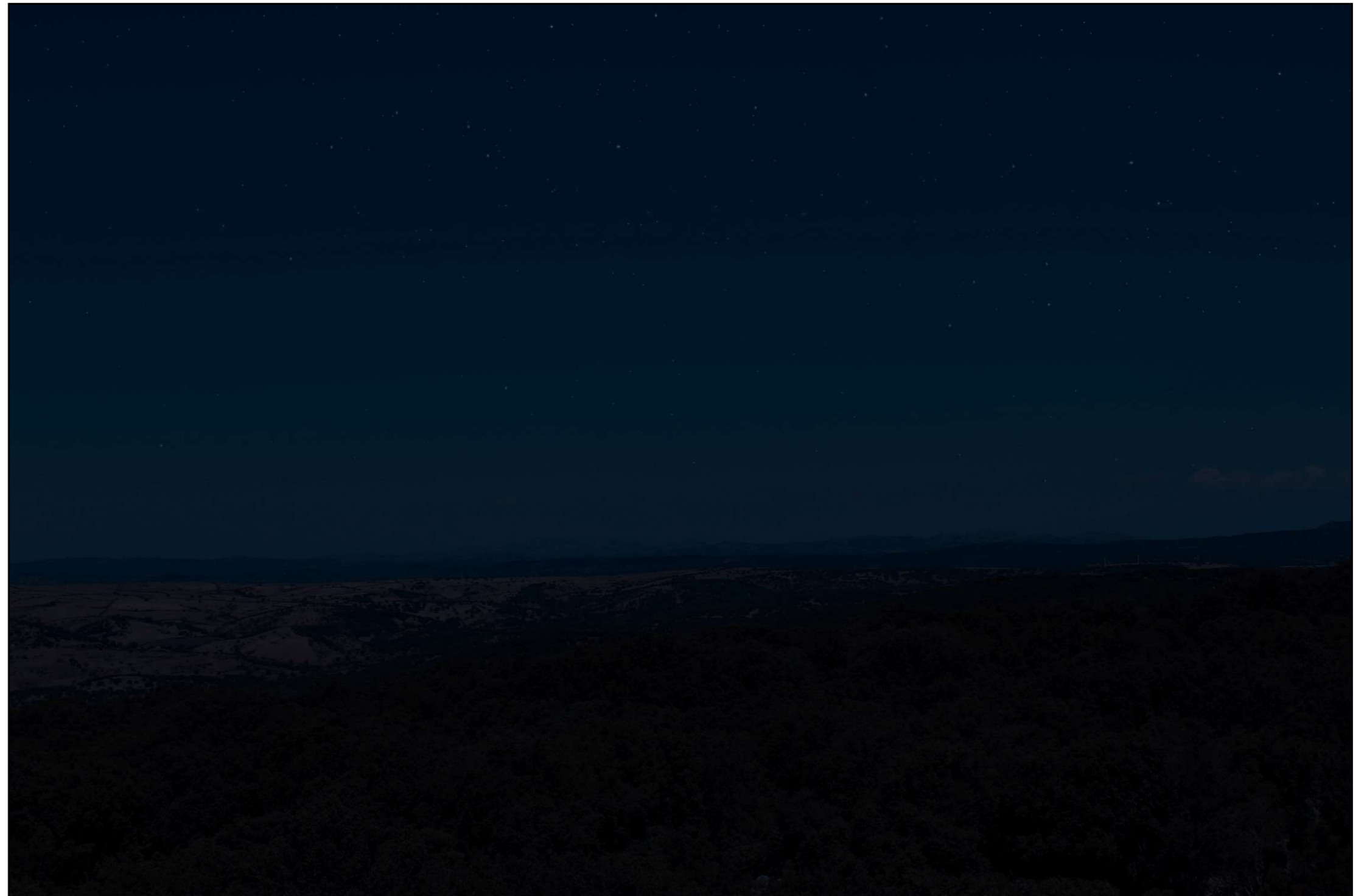
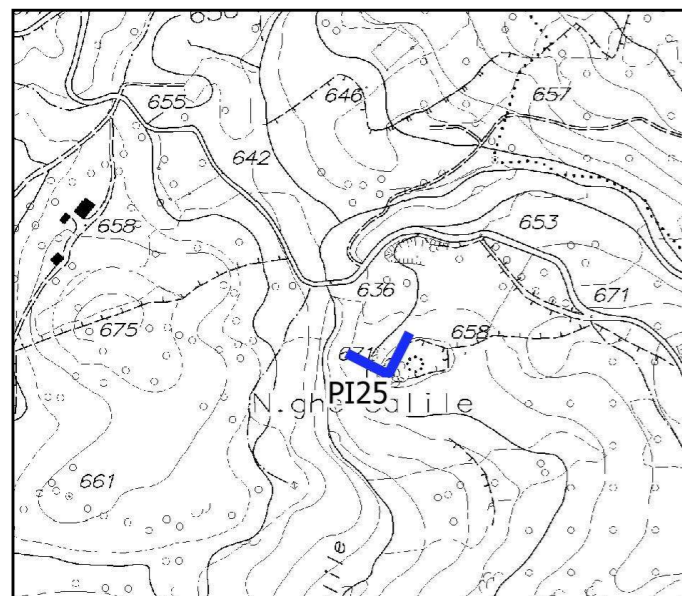
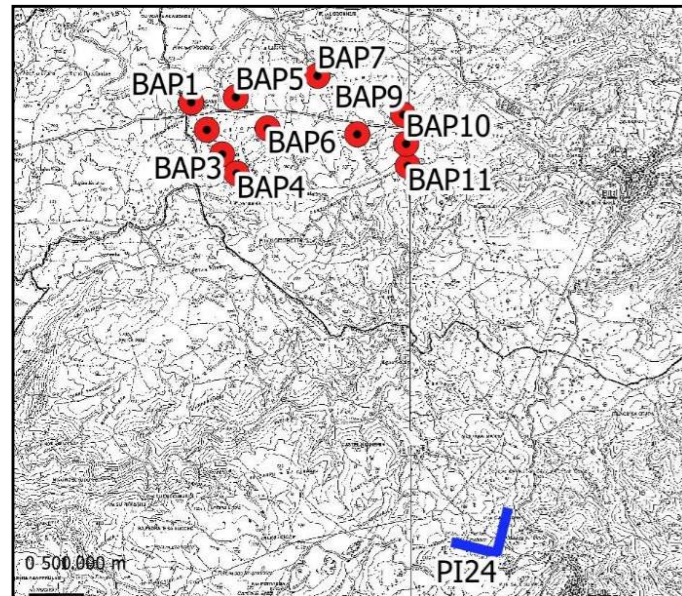
N = 4473744

DISTANZA DALL'AEROGENERATORE: 7535 m

AMPIEZZA FOCALE: 50 mm

ID PUNTO: PI24 – NURAGHE SU PRADU O SA MANDRA

STATO DI FATTO



COORDINATE GAUSS – BOAGA

E = 1529853

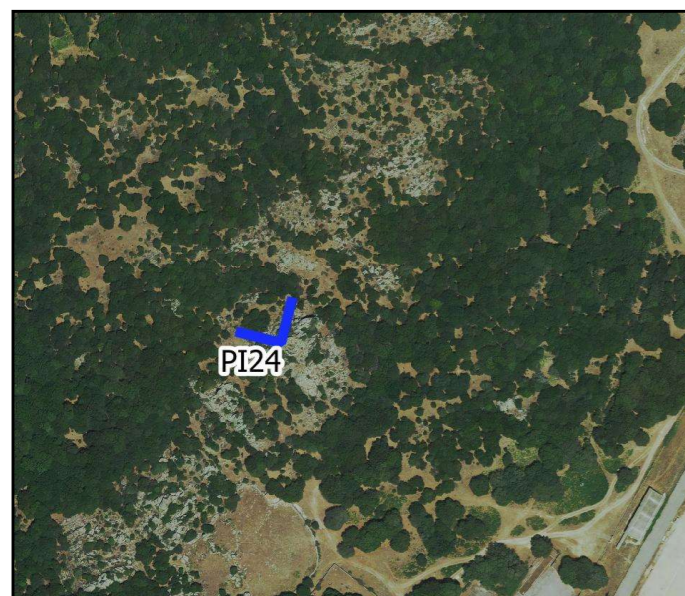
N = 4473744

DISTANZA DALL'AEROGENERATORE: 7535 m

AMPIEZZA FOCALE: 50 mm

ID PUNTO: PI24 – NURAGHE SU PRADU O SA MANDRA

STATO DI PROGETTO



Criterio scelta punto fotografico	Beni immobili
Ambito di visuale di appartenenza	Max attenzione
Tipologia interferenza riscontrata	
Degrado percettivo	
Deconnotazione	
Intrusione	
Ostruzione	
Presenza di sfondo	
Nessun effetto apprezzabile	X

COORDINATE GAUSS – BOAGA

E = 1526580

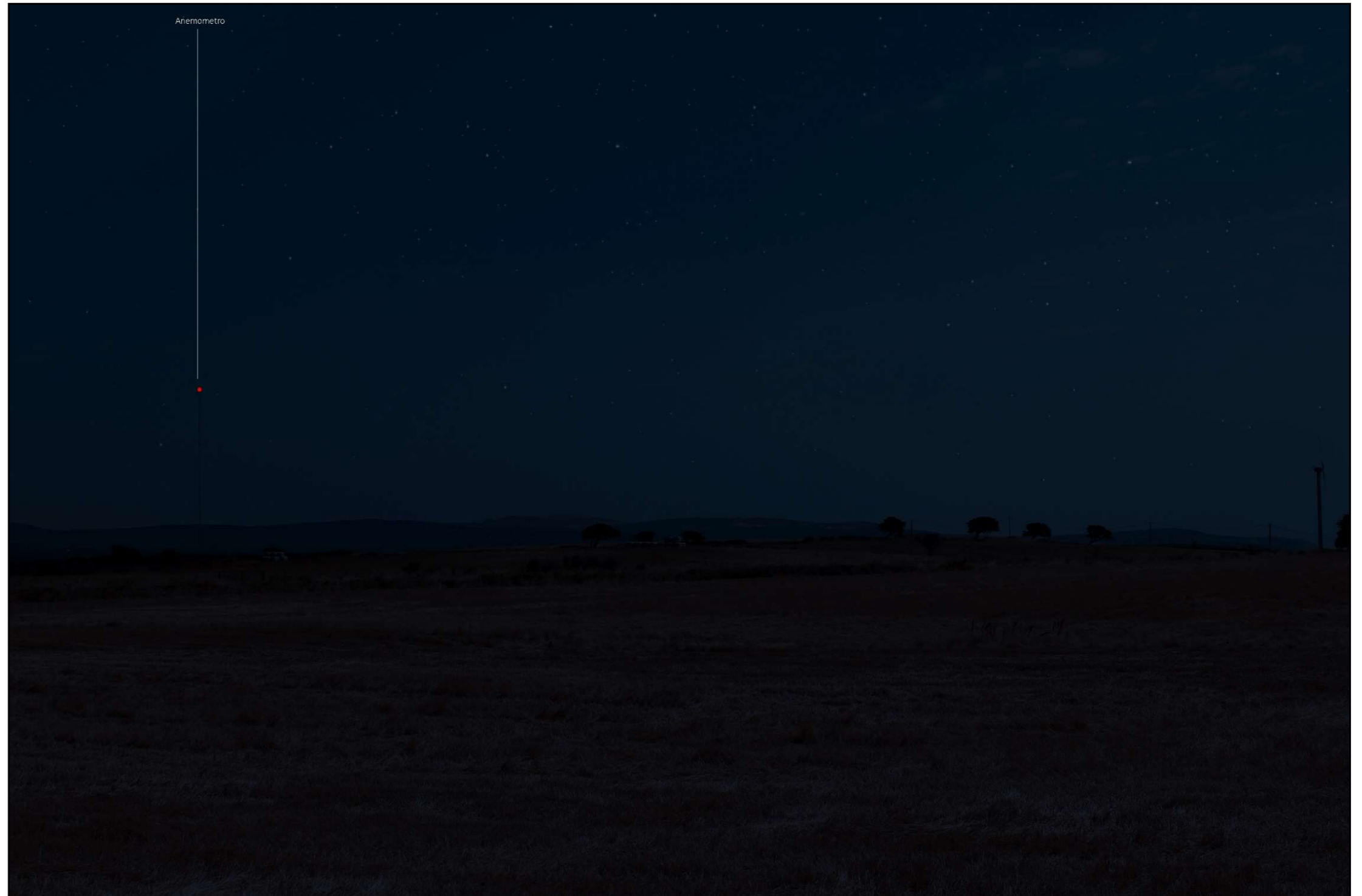
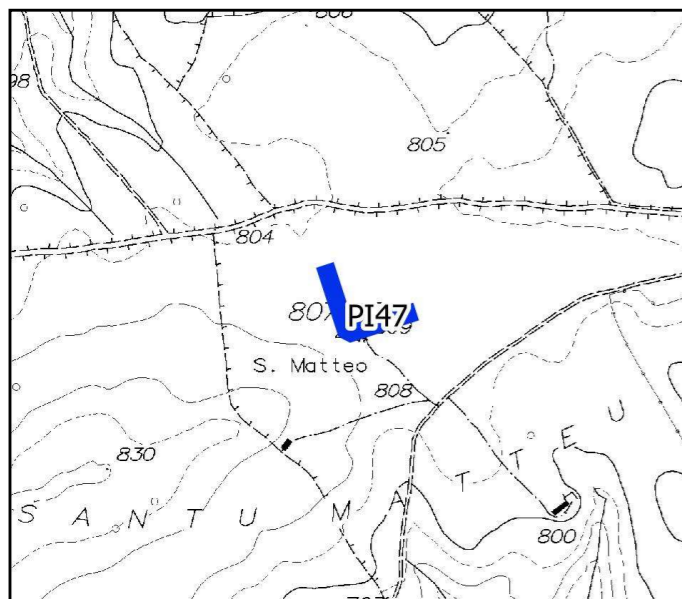
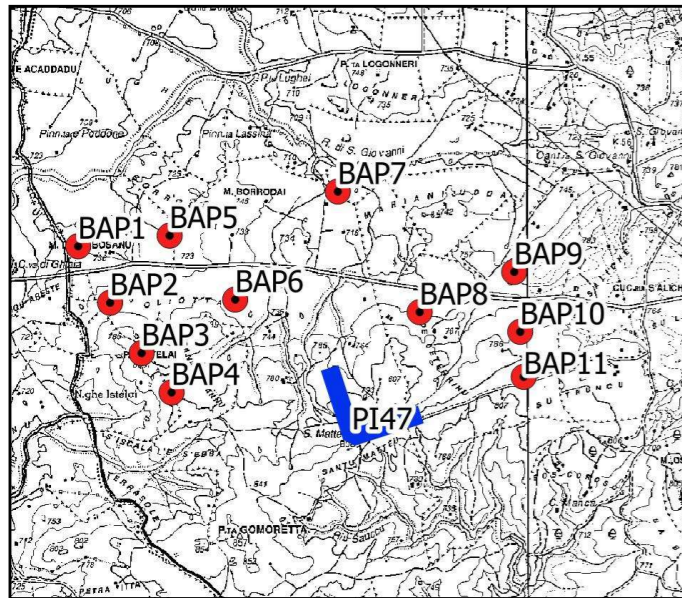
N = 4480533

DISTANZA DALL'AEROGENERATORE: 1310 m

AMPIEZZA FOCALE: 50 mm

ID PUNTO: PI47 – CHIESA DI SAN MATTEO

STATO DI FATTO



COORDINATE GAUSS – BOAGA

E = 1526580

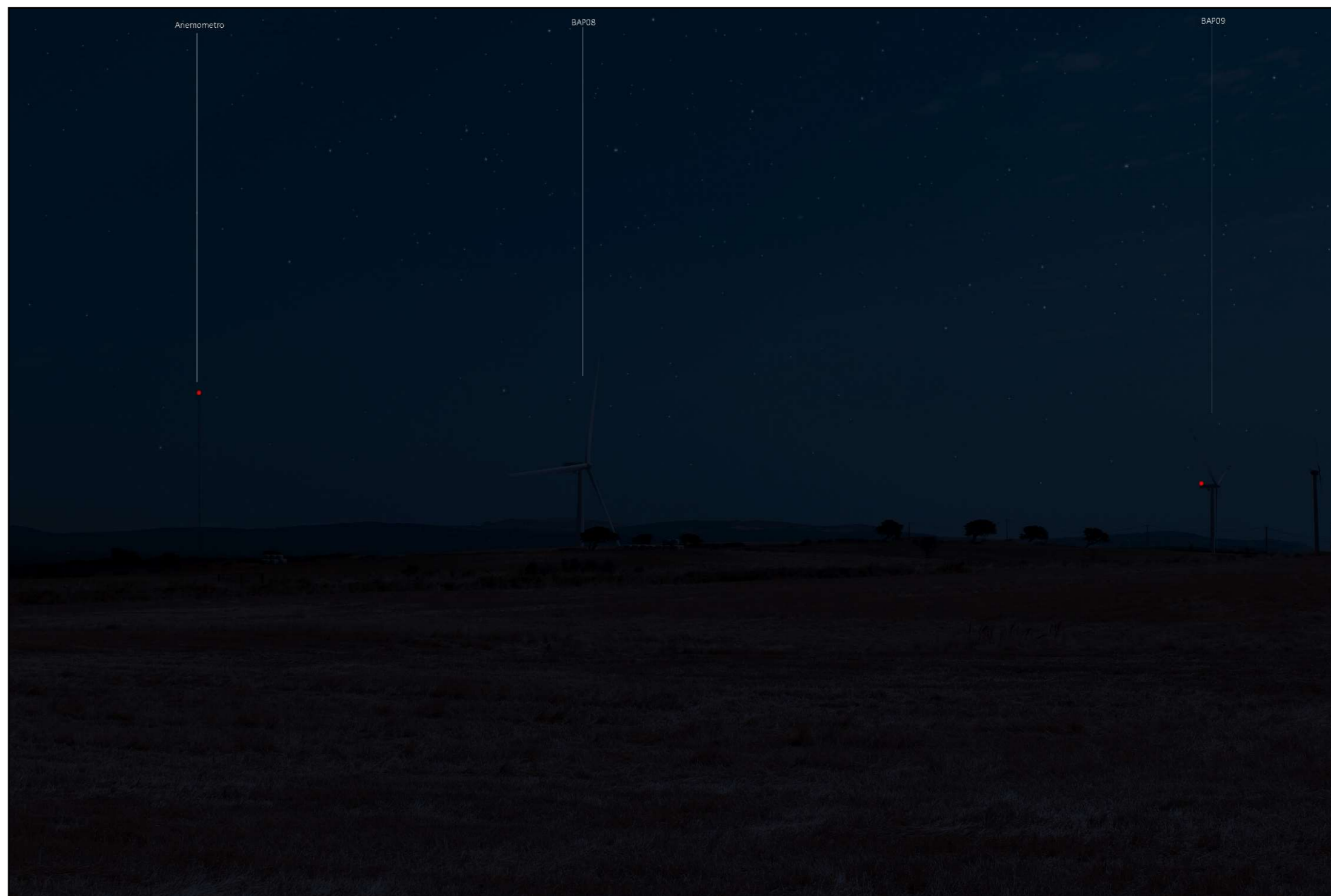
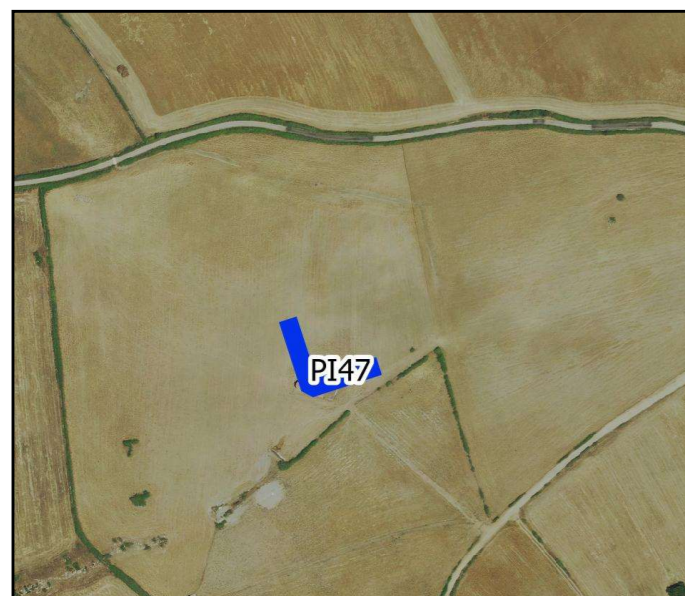
N = 4480533

DISTANZA DALL'AEROGENERATORE: 1310 m

AMPIEZZA FOCALE: 50 mm

ID PUNTO: PI47 – CHIESA DI SAN MATTEO

STATO DI PROGETTO



Criterio scelta punto fotografico	Beni immobili
Ambito di visuale di appartenenza	Max attenzione
Tipologia interferenza riscontrata	
Degrado percettivo	
Deconnotazione	
Intrusione	
Ostruzione	
Presenza di sfondo	X
Nessun effetto apprezzabile	

COORDINATE GAUSS – BOAGA

E = 1522742

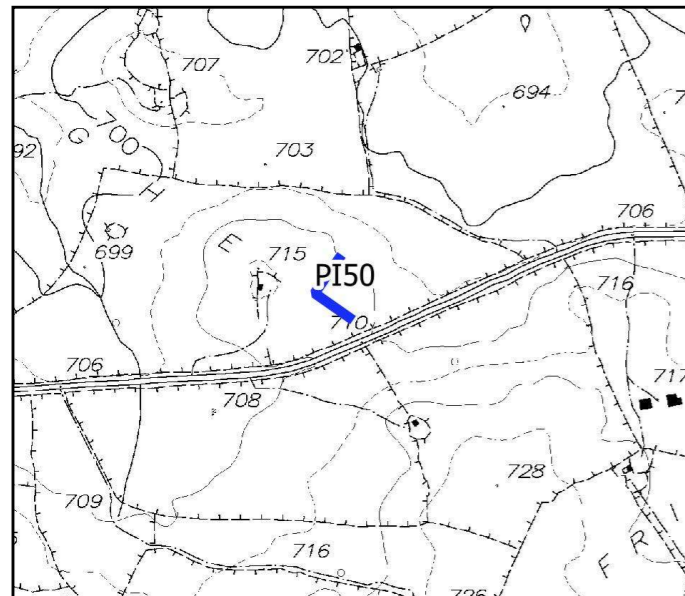
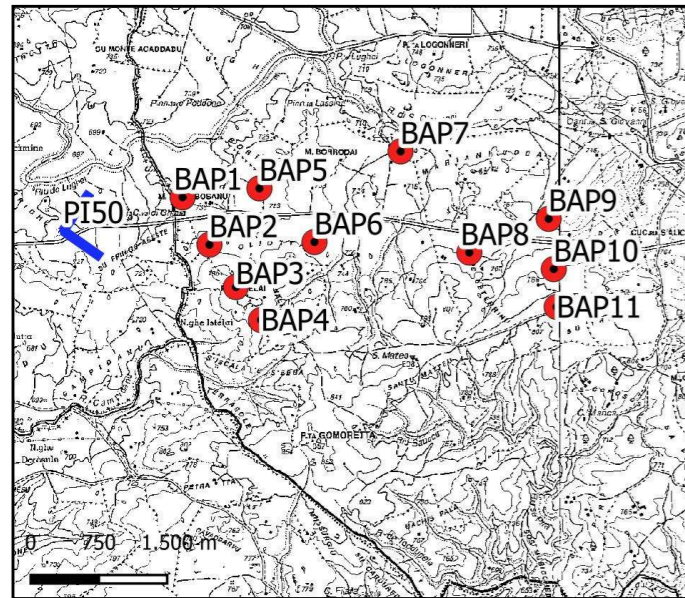
N = 4481923

DISTANZA DALL'AEROGENERATORE: 1360 m

AMPIEZZA FOCALE: 50 mm

ID PUNTO: PI50 – DOLMEN MIALIBENGO

STATO DI FATTO



COORDINATE GAUSS – BOAGA

E = 1522742

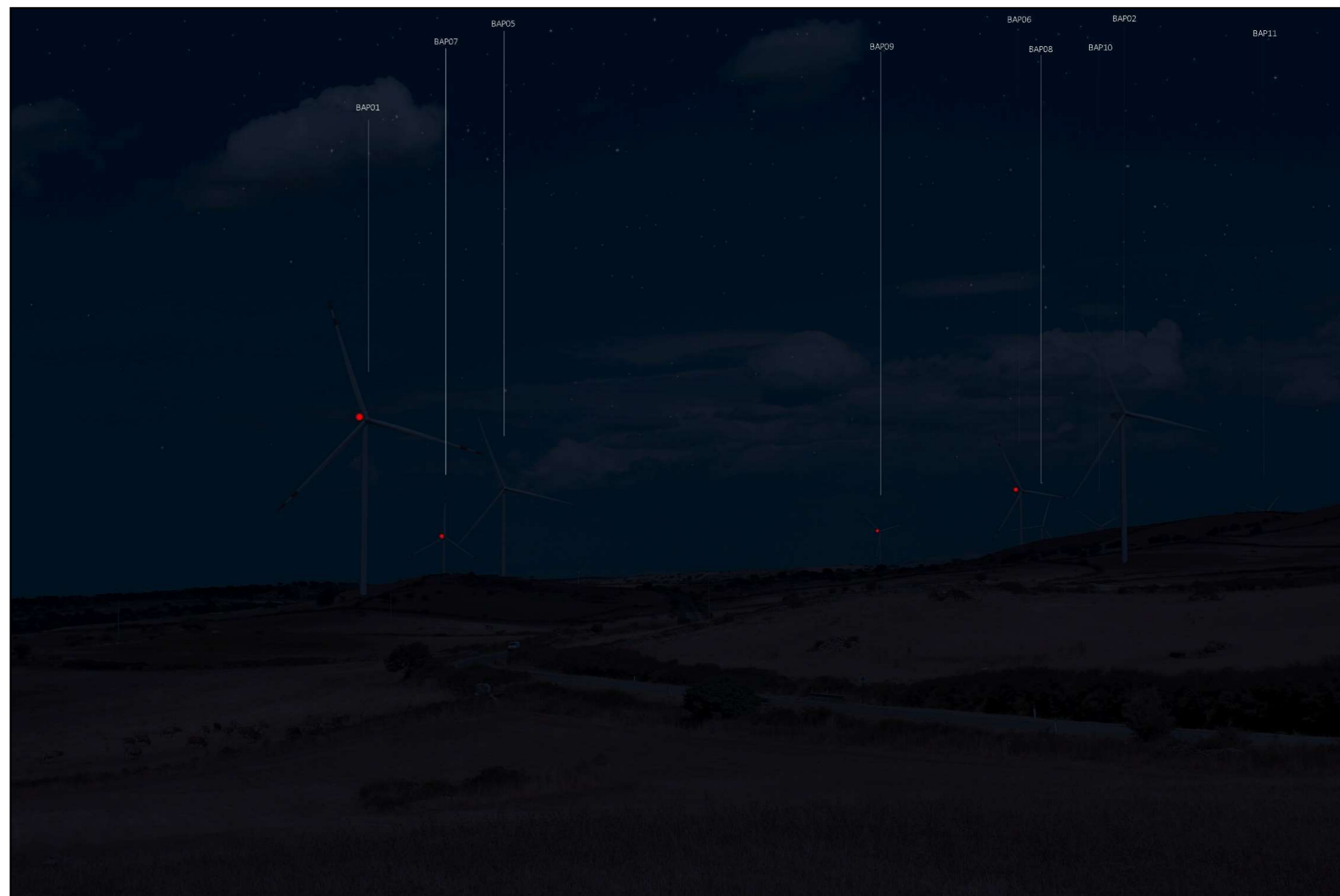
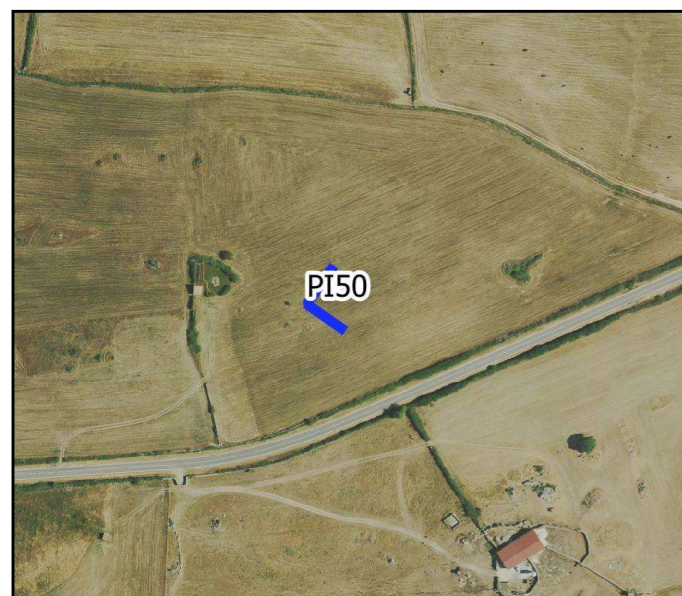
N = 4481923

DISTANZA DALL'AEROGENERATORE: 1360 m

AMPIEZZA FOCALE: 50 mm

ID PUNTO: PI50 – DOLMEN MIALIBENGO

STATO DI PROGETTO



Criterio scelta punto fotografico	Beni immobili
Ambito di visuale di appartenenza	Max attenzione
Tipologia interferenza riscontrata	
Degrado percettivo	
Deconnotazione	
Intrusione	
Ostruzione	
Presenza di sfondo	X
Nessun effetto apprezzabile	

COORDINATE GAUSS – BOAGA

E = 1533055

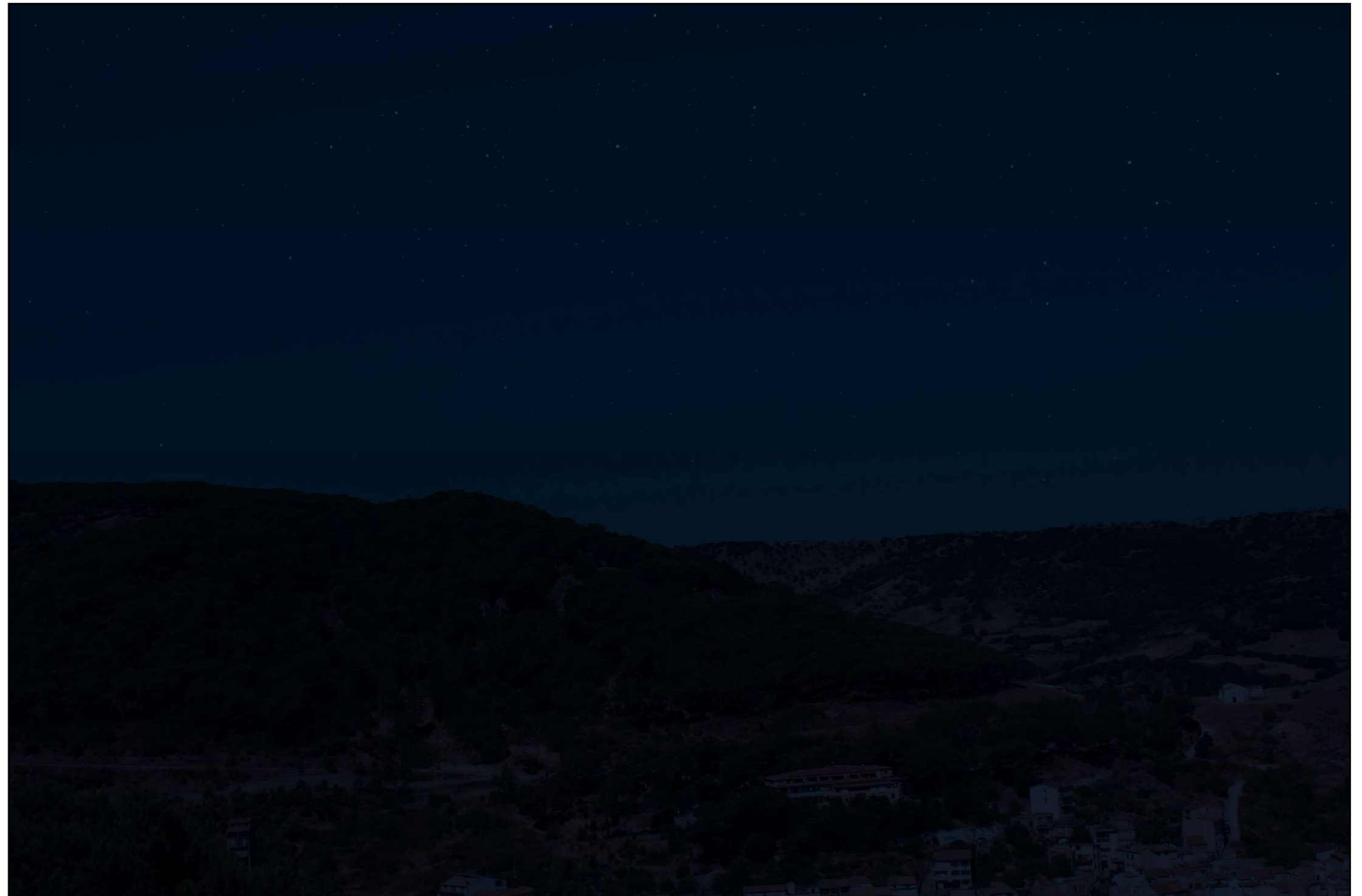
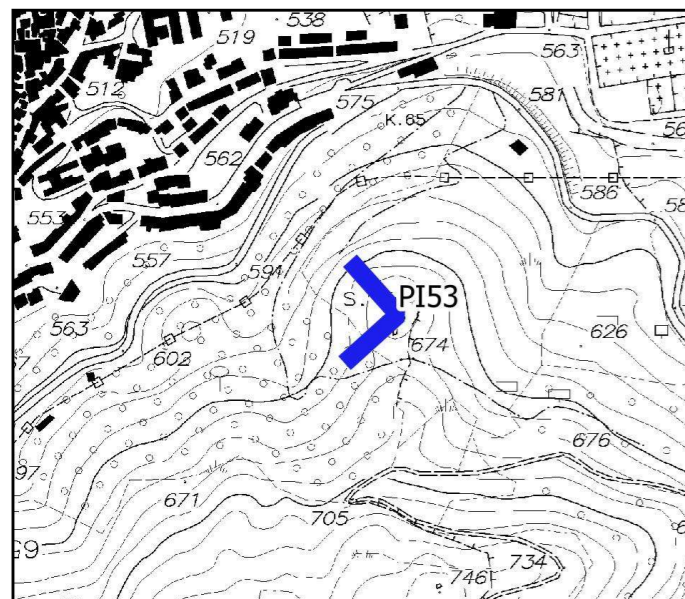
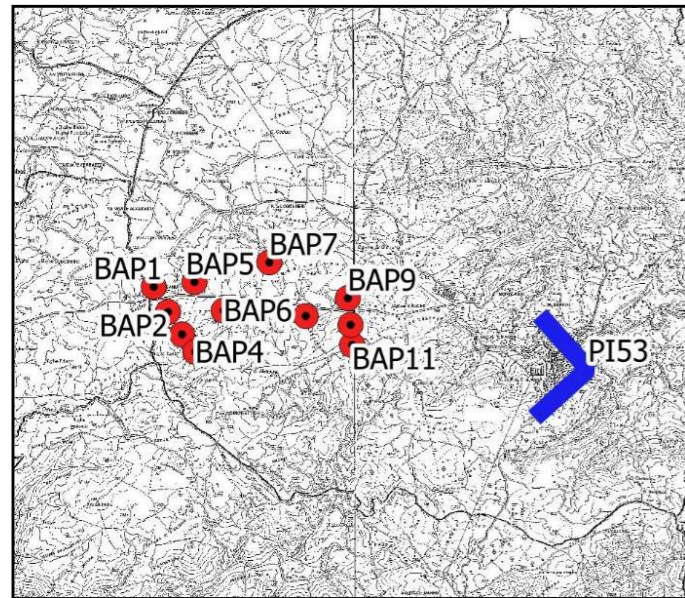
N = 4480586

DISTANZA DALL'AEROGENERATORE: 4916 m

AMPIEZZA FOCALE: 50 mm

ID PUNTO: PI53 – CHIESA DI SANT'ELIA

STATO DI FATTO



COORDINATE GAUSS – BOAGA

E = 1533055

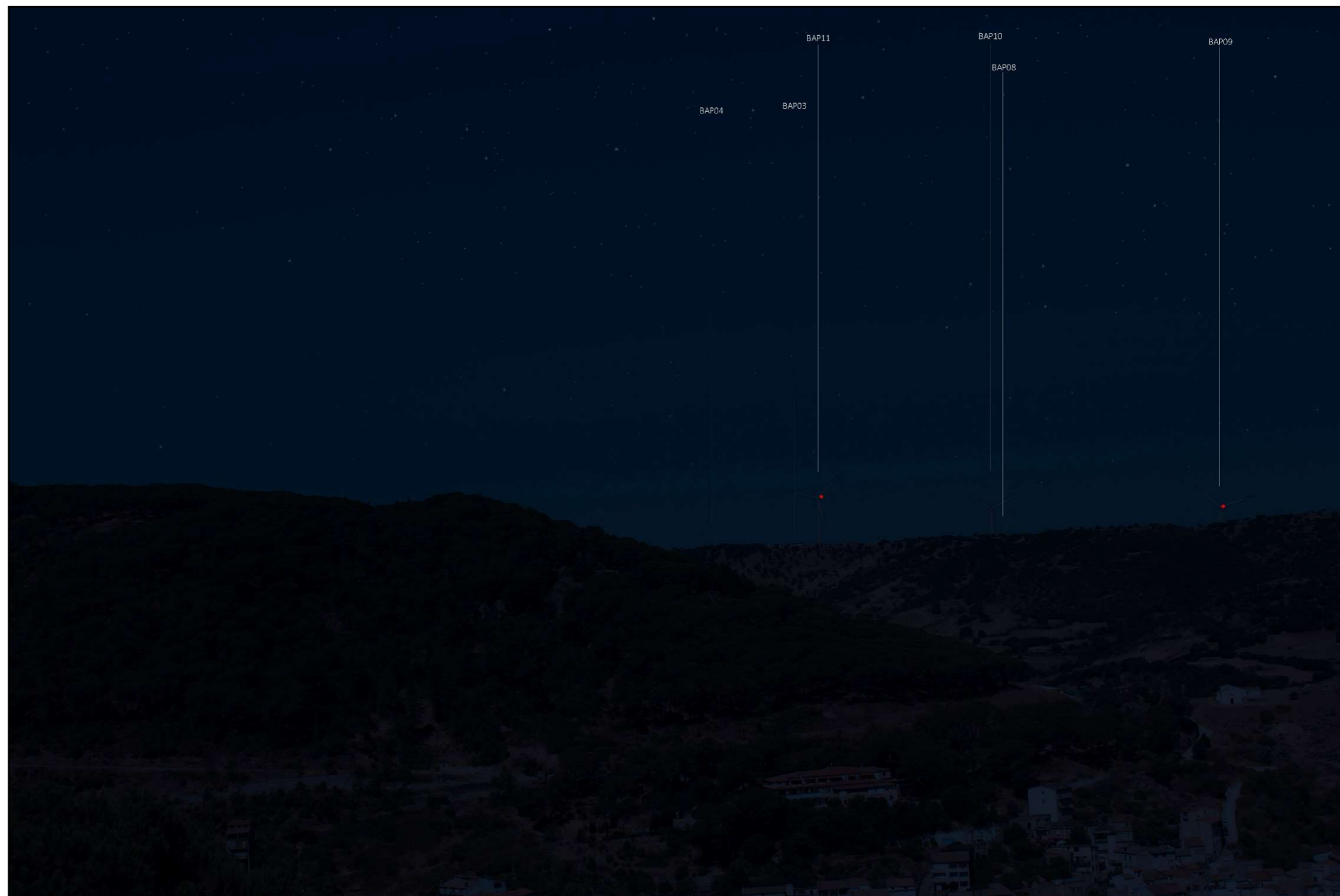
N = 4480586

DISTANZA DALL'AEROGENERATORE: 4916 m

AMPIEZZA FOCALE: 50 mm

ID PUNTO: PI53 – CHIESA DI SANT'ELIA

STATO DI PROGETTO



Criterio scelta punto fotografico	Beni immobili
Ambito di visuale di appartenenza	Max attenzione
Tipologia interferenza riscontrata	
Degrado percettivo	
Deconnotazione	
Intrusione	
Ostruzione	
Presenza di sfondo	X
Nessun effetto apprezzabile	