



REGIONE AUTONOMA DELLA SARDEGNA PROVINCE DI NUORO E SASSARI



COMUNE DI BITTI



COMUNE DI OSIDDA



COMUNE DI BUDDUSO'



PROGETTO PER LA REALIZZAZIONE DEL PARCO EOLICO "BITTI - AREA PIP"

Potenza complessiva 56 MW

PROGETTO DEFINITIVO

DELL'IMPIANTO, DELLE OPERE CONNESSE E DELLE
INFRASTRUTTURE INDISPENSABILI

RP-Tav. 11.03c

*FOTOSIMULAZIONI DI IMPATTO
ESTETICO - PERCETTIVO
PIAZZOLE, VIABILITÀ, STAZIONE DI UTENZA
ED AREE DI CANTIERE*

COMMITTENTE

**GREEN
ENERGY
SARDEGNA 2**

S.r.L.

**Piazza del Grano 3
39100 Bolzano, Italia**

GRUPPO DI LAVORO

Progettazione e coordinamento:
I.A.T. Consulenza e progetti S.r.l.
Dott. Ing. Giuseppe Frongia



Gruppo di progettazione:
Ing. Giuseppe Frongia
Ing. Marianna Barbarino
Ing. Enrica Batzella
Dott. Andrea Cappai
Ing. Gianfranco Corda
Ing. Antonio Dedoni
Ing. Gianluca Melis
Ing. Emanuela Spiga

Consulenze specialistiche:
Dott. Mauro Casti (Flora e vegetazione)
Dott. Marco Cocco (Pedologia)
Ing. Antonio Dedoni (Acustica)
Dott. Maurizio Medda (Fauna)
Dott. Matteo Tatti (Archeologia)
Dott. Geol. Mauro Pompei (Geologia e geotecnica)
Dott. Geol. Maria Francesca Lobina (Geologia e geotecnica)

SCALA:

FIRME



Rev.	Descrizione	Redatto	Verificato	Approvato	Data
00	Integrazioni MIBACT DG ABAP Serv.V prot.36506 data 14/12/2020 e DG Ambiente della RAS prot.2668 data 02/02/2021	IAT	GF	GES2	Settembre 2021

INQUADRAMENTO TERRITORIALE



COORDINATE GAUSS – BOAGA

N=1523484

E= 4482444

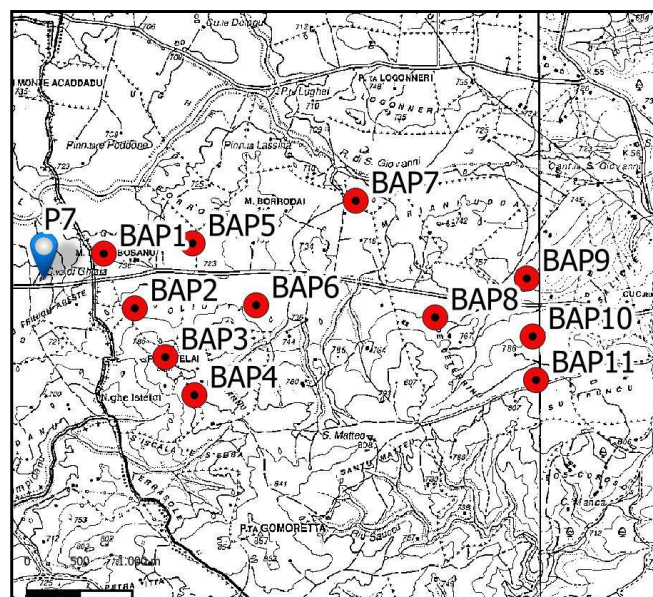
ALTITUDINE PUNTO DI SCATTO: 716 m

ALTITUDINE TERRENO: 691 m slm

ID Punto: P7

Interventi: Viabilità e piazzole

STATO DI FATTO



COORDINATE GAUSS – BOAGA

N=1523484

E= 4482444

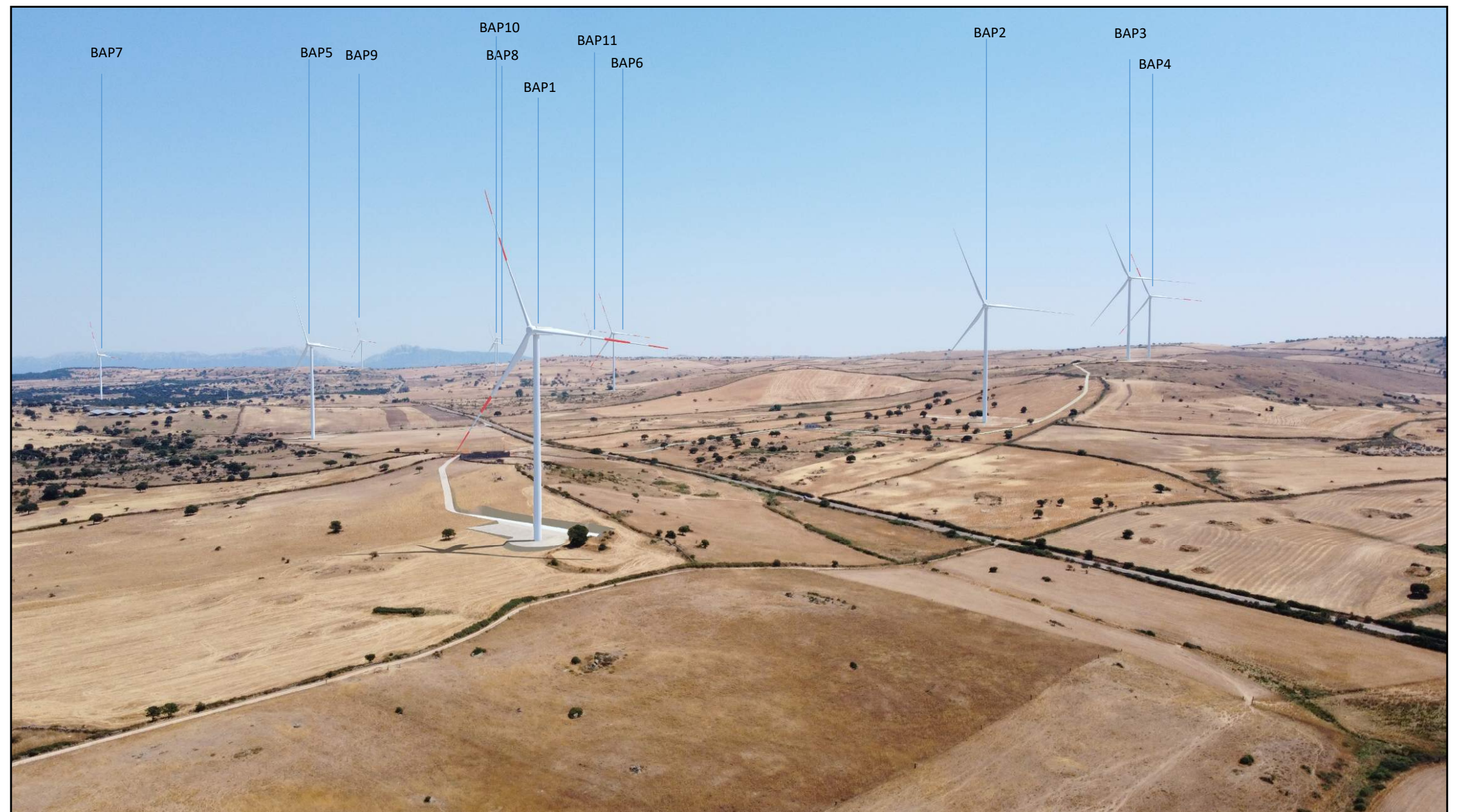
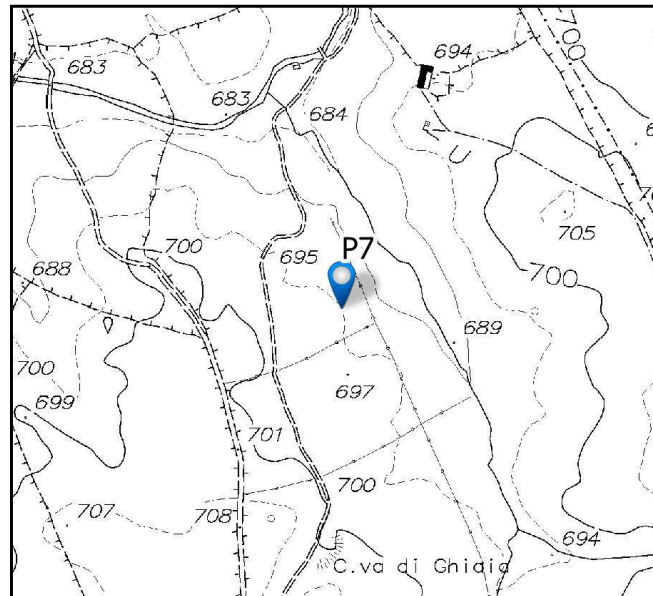
ALTITUDINE PUNTO DI SCATTO :716 m

ALTITUDINE TERRENO: 691 m slm

ID Punto: P7

Interventi: Viabilità e piazzole

STATO DI CANTIERE



COORDINATE GAUSS – BOAGA

N=1523484

E= 4482444

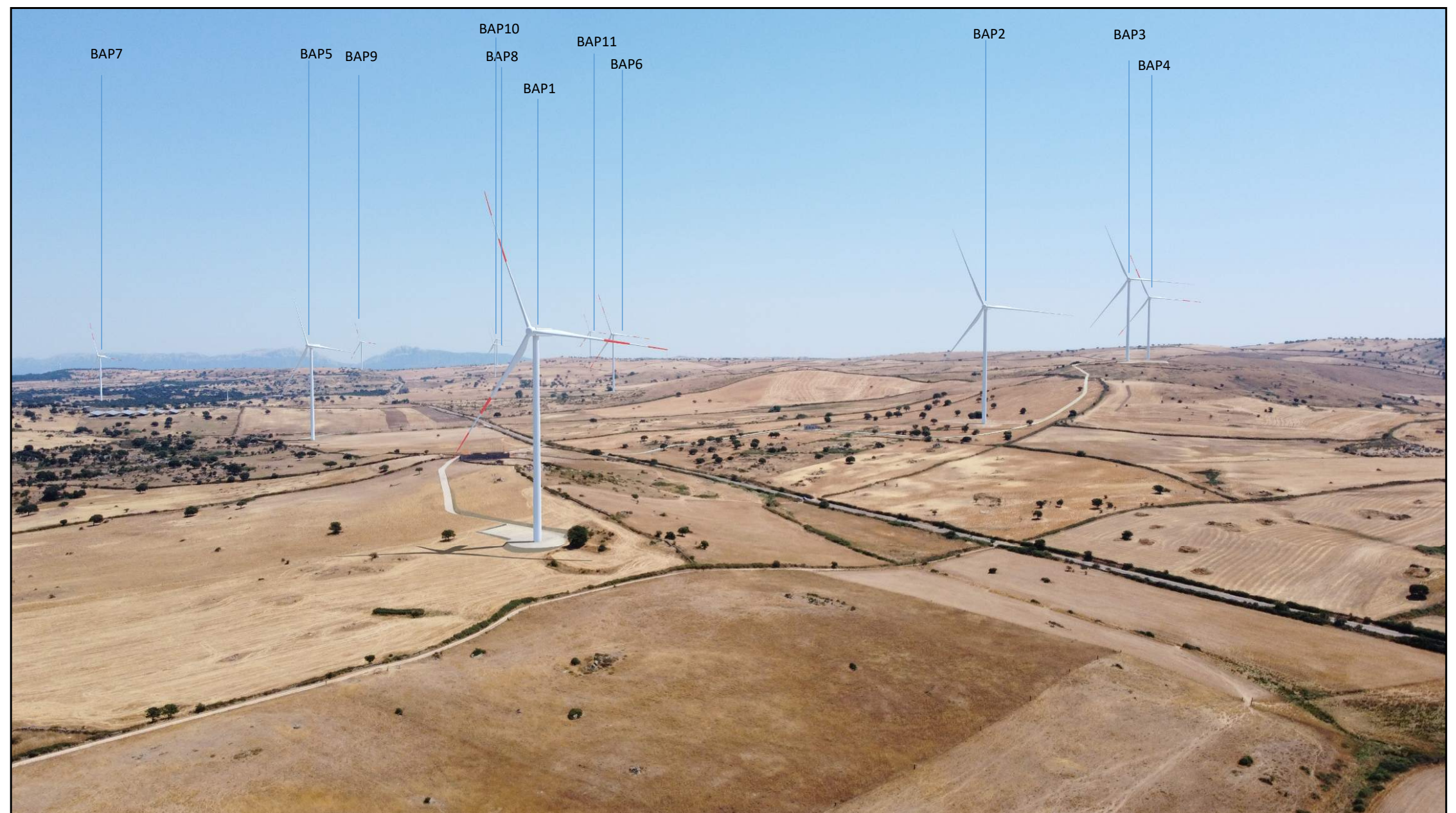
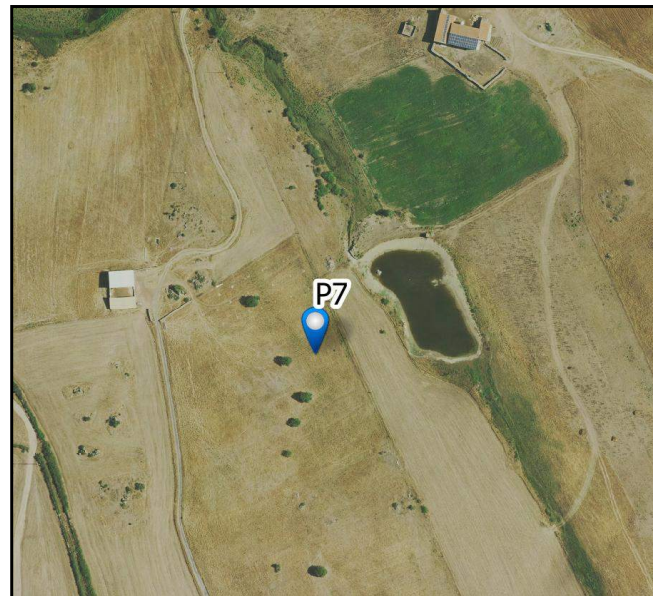
ALTITUDINE PUNTO DI SCATTO :716 m

ALTITUDINE TERRENO: 691 m slm

ID Punto: P7

Interventi: Viabilità e piazzole

STATO DI PROGETTO



COORDINATE GAUSS – BOAGA

N=1523865

E= 4481655

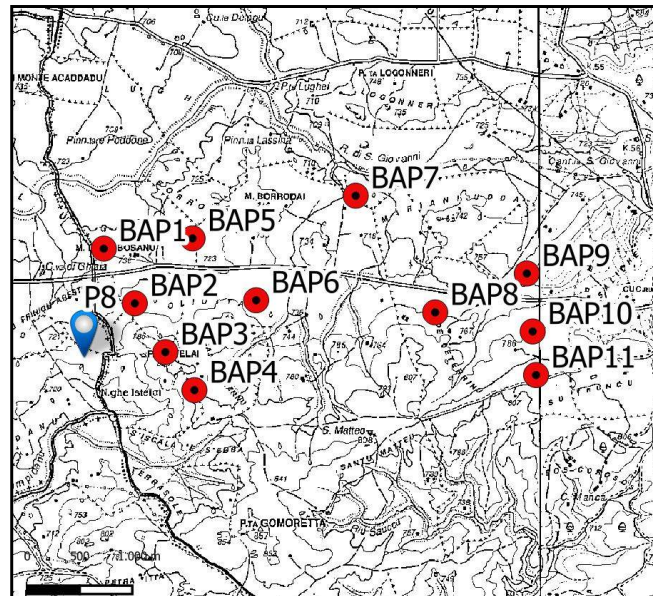
ALTITUDINE PUNTO DI SCATTO: 809 m

ALTITUDINE TERRENO: 718 m slm

ID Punto: P8

Interventi: Viabilità e piazzole

STATO DI FATTO



COORDINATE GAUSS – BOAGA

N=1523865

E= 4481655

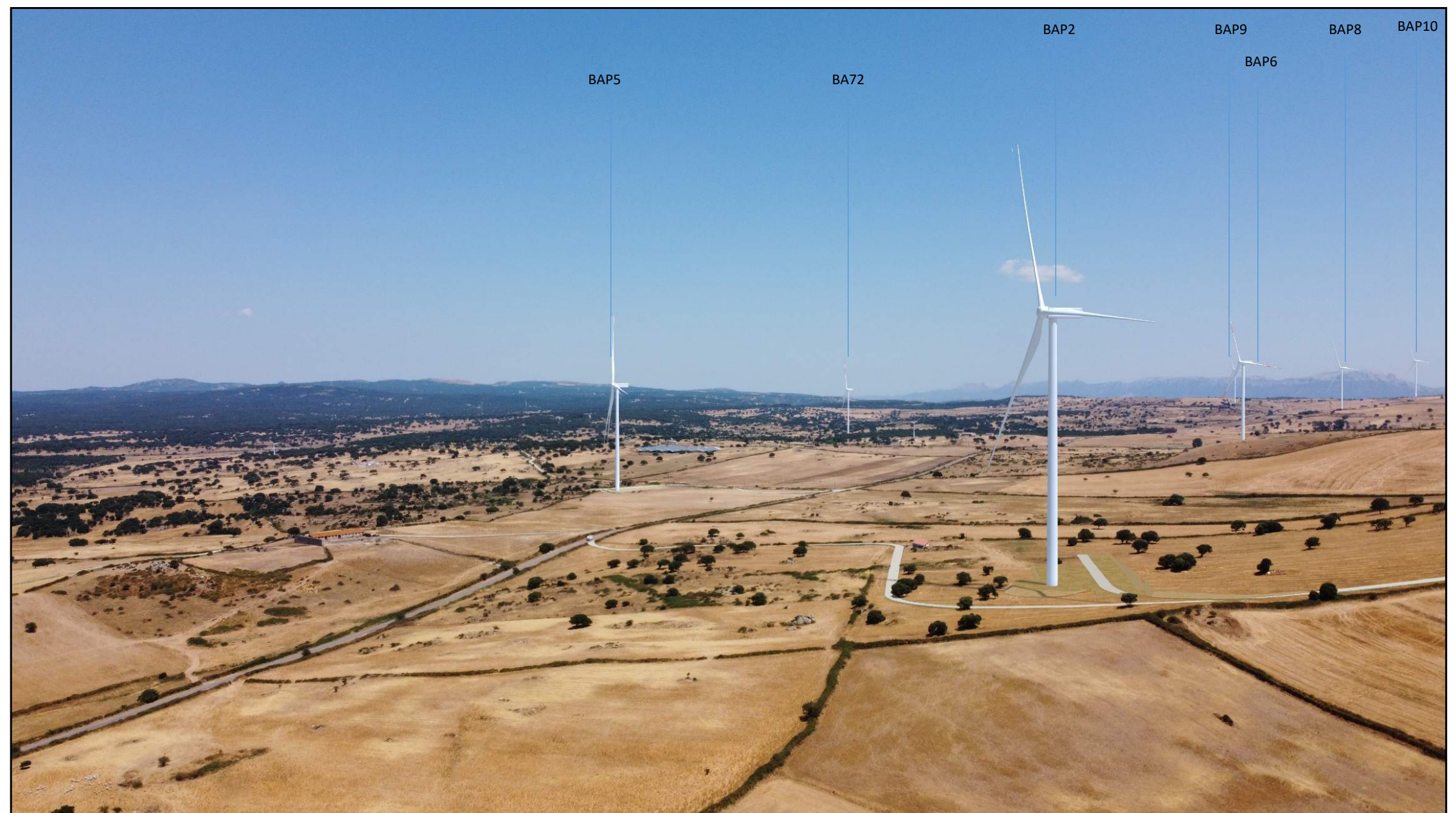
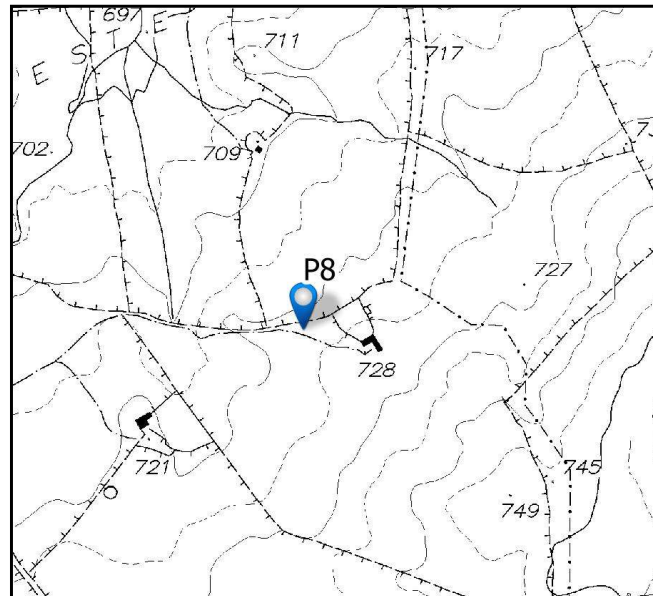
ALTITUDINE PUNTO DI SCATTO 809 m

ALTITUDINE TERRENO: 718 m slm

ID Punto: P8

Interventi: Viabilità e piazzole

STATO DI CANTIERE



COORDINATE GAUSS – BOAGA

N=1523865

E= 4481655

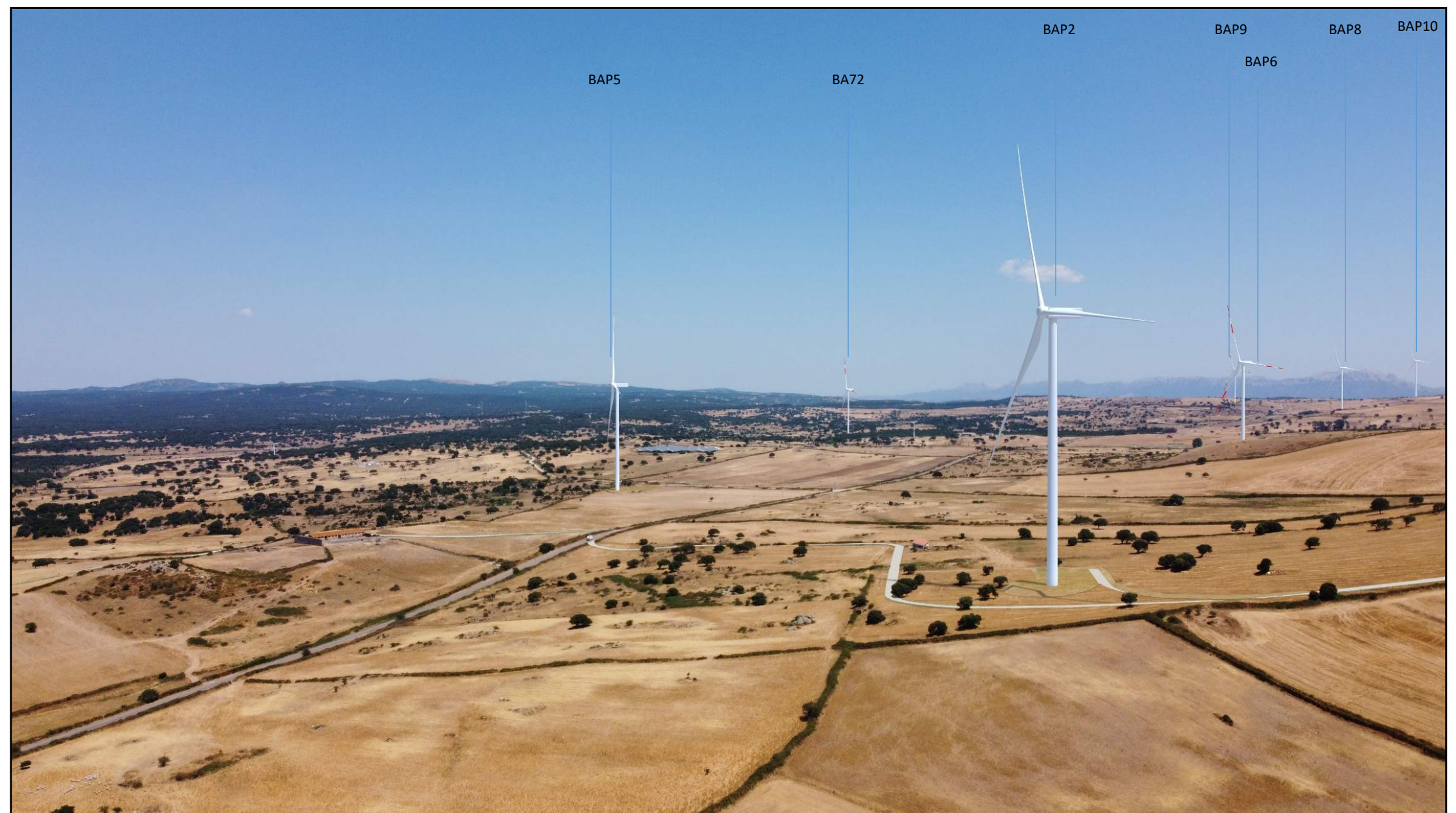
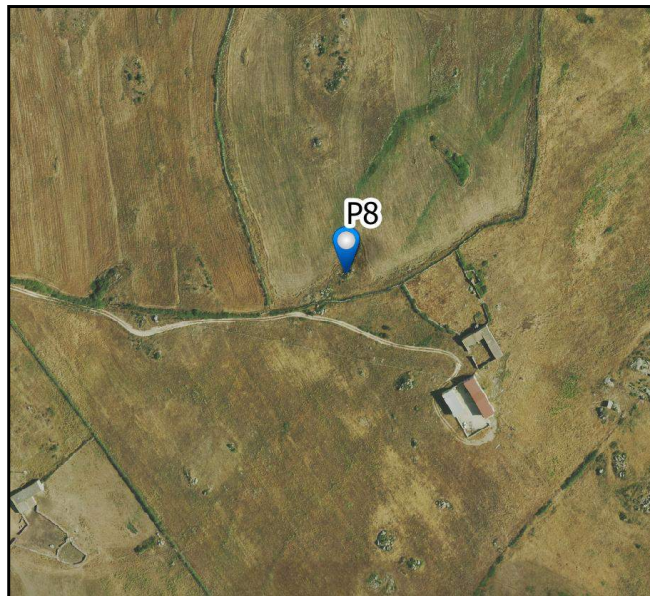
ALTITUDINE PUNTO DI SCATTO : 809 m

ALTITUDINE TERRENO: 718 m slm

ID Punto: P8

Interventi: Viabilità e piazzole

STATO DI PROGETTO



COORDINATE GAUSS – BOAGA

N=1527014

E= 4482299

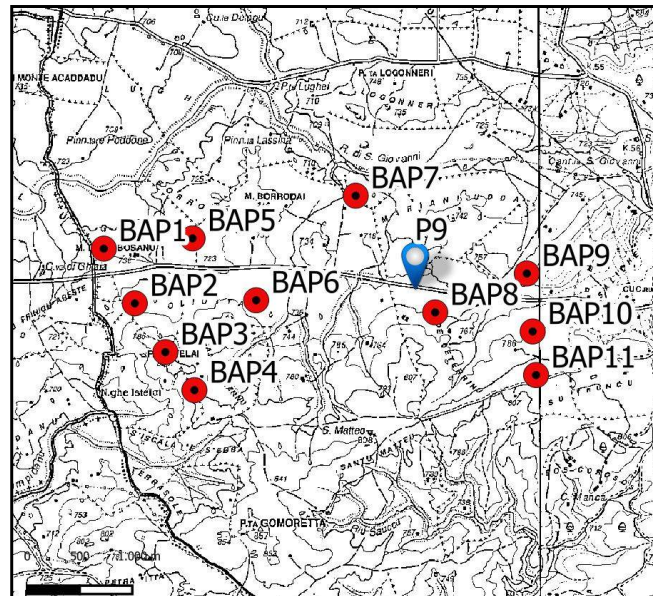
ALTITUDINE PUNTO DI SCATTO: 774 m

ALTITUDINE TERRENO: 718 m slm

ID Punto: P9

Interventi: Viabilità e piazzole

STATO DI FATTO



COORDINATE GAUSS – BOAGA

N=1527014

E= 4482299

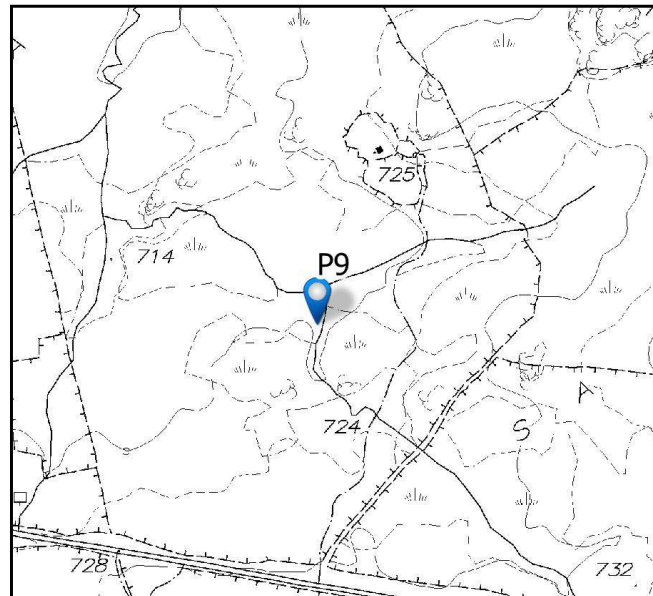
ALTITUDINE PUNTO DI SCATTO :774 m

ALTITUDINE TERRENO: 718 m slm

ID Punto: P9

Interventi: Viabilità e piazzole

STATO DI CANTIERE



COORDINATE GAUSS – BOAGA

N=1527014

E= 4482299

ALTITUDINE PUNTO DI SCATTO : 774 m

ALTITUDINE TERRENO: 718 m slm

ID Punto: P9

Interventi: Viabilità e piazzole

STATO DI PROGETTO

