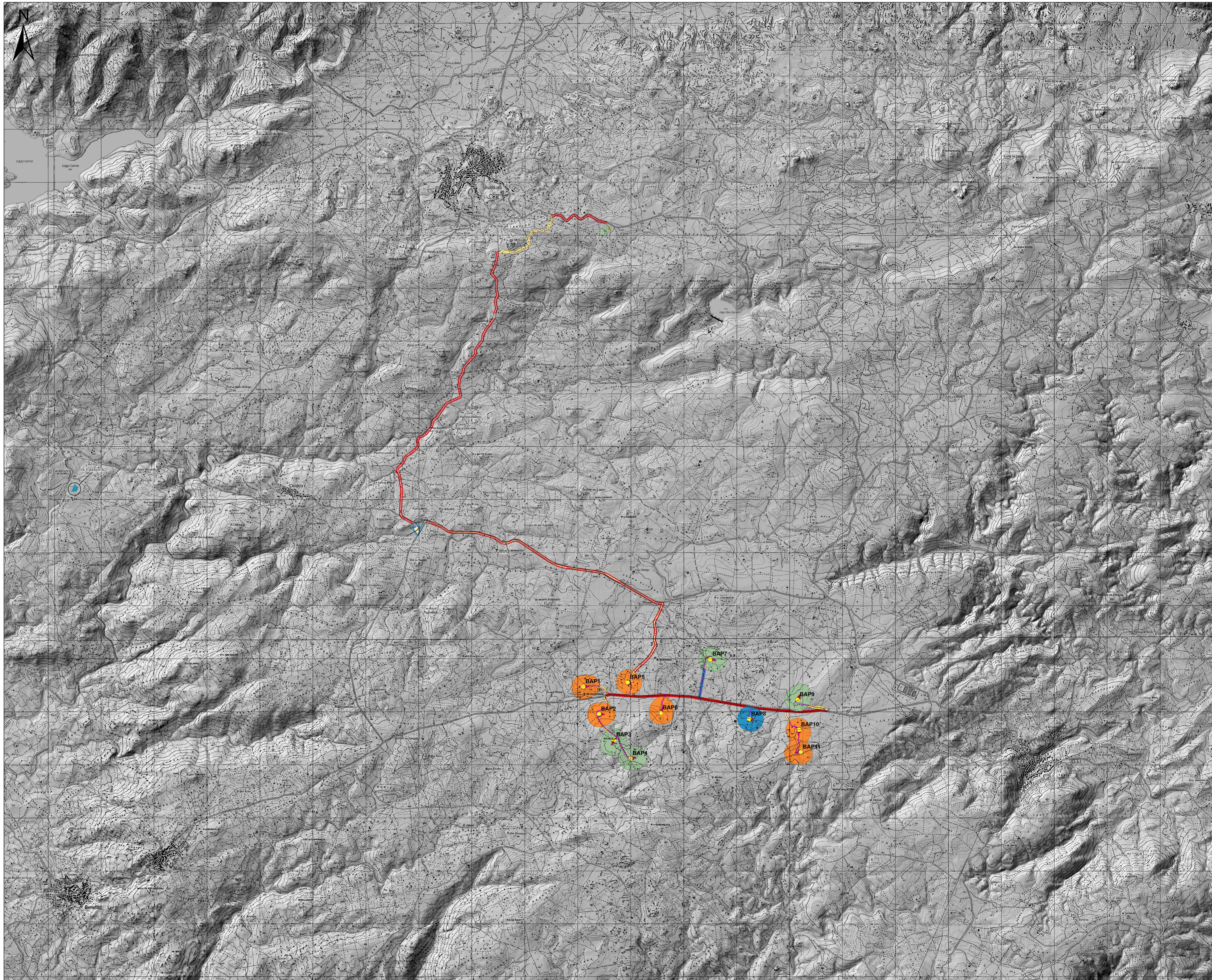


CARTA DELLA VISIBILITÀ DELLA COMPONENTE ARCHEOLOGICA AL SUOLO (1:25.000)

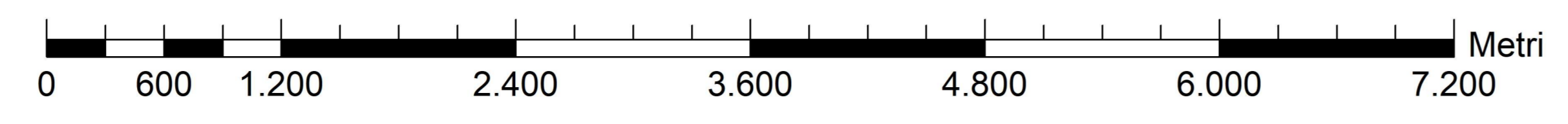


LEGENDA

- Posizioni aerogen. in progetto
- Opere in progetto
- Area cantiere
- Area trasbordo
- Cabina smistamento
- Sottostazione MT-AT
- Viab. accesso sottostaz. MT-AT
- Viabilità di accesso WTG
- Caviodotto MT
- Dorsale MT

Visibilità della componente archeologica al suolo

- Buona
- Medio-Bassa
- Media
- Bassa
- Nulla



REGIONE AUTONOMA DELLA SARDEGNA
PROVINCE DI NUORO E SASSARI

COMUNE DI BITTI

COMUNE DI OSIDDA

COMUNE DI BUDDUSÙ

PROGETTO PER LA REALIZZAZIONE DEL PARCO EOLICO "BITTI - AREA PIP"
Potenza complessiva 56 MW

PROGETTO DEFINITIVO
DELL'IMPIANTO, DELLE OPERE CONNESSE E DELLE INFRASTRUTTURE INDISPENSABILI

RS-5 - All.2

CARTA DELLA VISIBILITÀ DELLA COMPONENTE ARCHEOLOGICA AL SUOLO

COMMITTENTE

GREEN ENERGY SARDEGNA 2 S.r.l.
Piazza del Grano 3
39100 Bolzano, Italia

GRUPPO DI LAVORO

Progettazione e coordinamento:
I.A.T. Consulenza e progetti S.r.l.
Dot. Ing. Giuseppe Frongia

Gruppo di progettazione:
Ing. Giuseppe Frongia
Ing. Martina Bortolotto
Ing. Silvia Benelli
Dot. Antonio Casagrande
Ing. Gianfranco Corra
Ing. Antonio Deboni
Ing. Giovanni Mello
Ing. Emanuele Sirigi

Consulenze specialistiche:
Dot. Fabio Schirra (Pisa e vegetazione)
Dot. Marco Cecchi (Palaologia)
Ing. Antonio Deboni (Archeologia)
Dot. Maurizio Meola (Pisa)
Dot. Matteo Tatti (Archeologia)
Dot. Cost. Mauro Pionetti (Geologia e geotecnica)
Dot. Cost. Maria Francesca Lobina (Geologia e geotecnica)

Dot. Matteo Tatti
Piazzale Alpini 1675
Piazzale Archeologia Fiasca I

SCALA:
1:35000

FIRME

Rev.	Descrizione	Redatto	Verificato	Approvato	Data
00	Prima emissione	IAT	GF	GES2	Agosto 2020
01	Integrazioni in base a: 1) D.M. 12/12/2008 e D.G. ambiente della RAS prot. 2688 del 02/02/2021	IAT	GF	GES2	Settembre 2021