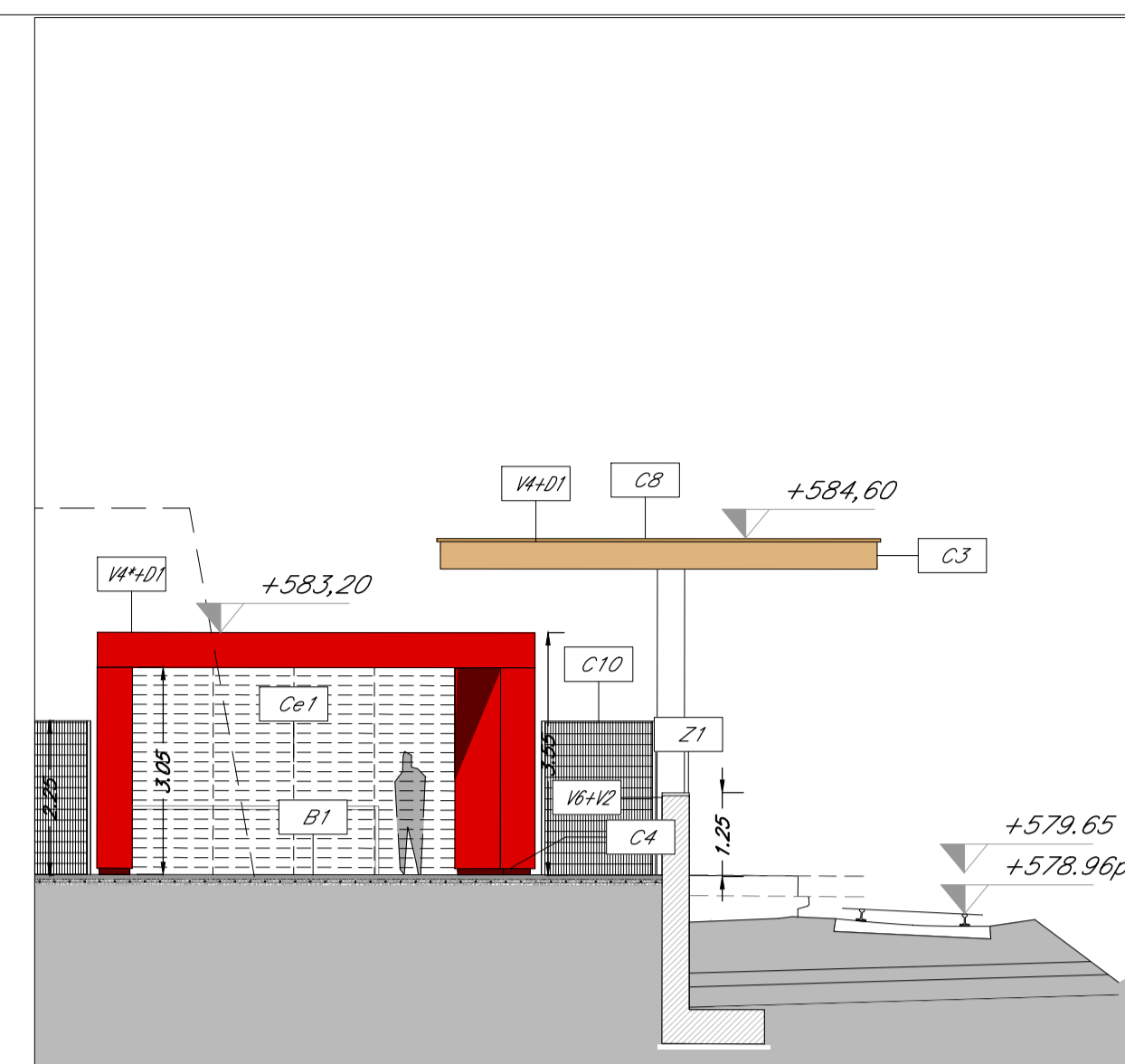
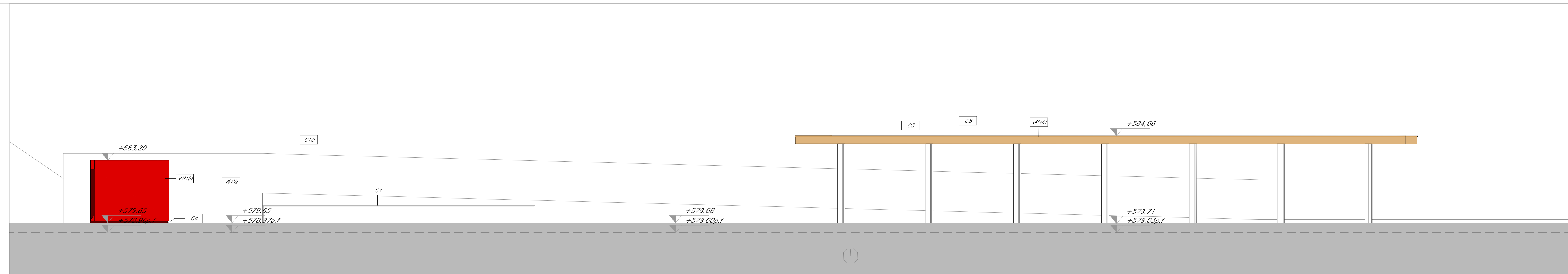


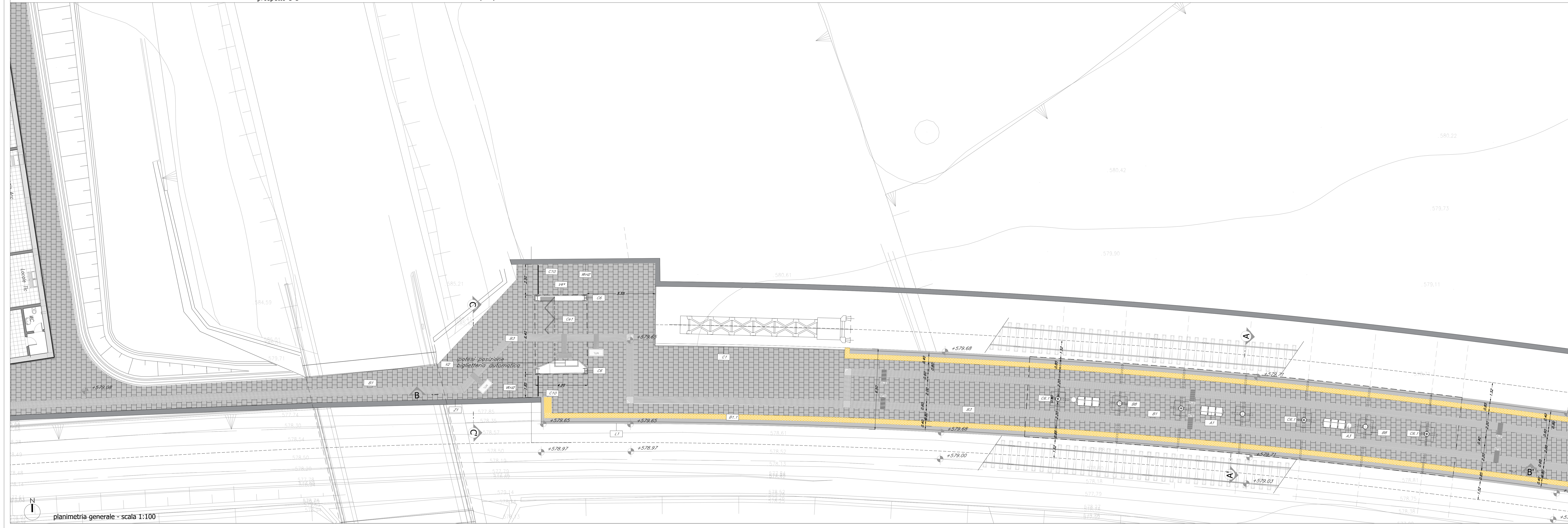
sezione A-A'



prospetto C-C'



prospetto B-B'



planimetria generale - scala 1:100

TABELLA FINITURE - MURATURE - SERRAMENTI		
q	v	h - ALTEZZA NETTA AMBIENTE
B	S	1 - FINITURA PARETE 2 - FINITURA PARETE 3 - FINITURA SCOFFITO
		TIPOLOGIA MURATURA
		INSELI
FINITURE PAVIMENTI		OPERE METALLICHE
B1		Pavimentazione in piastrelle di gres fine porcellanato non smaltato e non assorbente, coeff. attrito dinamico > 0,4 dimensioni 60x60x2 cm, posata con specifico collante su massetto in conglomerato di calcestruzzo armato.
B1.1		Fascia gialla di sicurezza in lastre di cemento, posate su letto di malta, dim. 30x40 x 3 cm.
B2		Rampe di raccordo alla banchina in battuto di cls rigato sp. 50 mm.
B3		Pavimentazione in gres porcellanato posata con specifico collante, dimensioni variabili, idonea per la formazione di percorso tattile pianare per disabili visivi, sistema LVE (Loges Vet Evolution), comprensivo di TAG - RFID (Radio Frequency Identification) da collocare sotto la pavimentazione ogni 60 cm.
B8		Chiusino zincato a riempimento porta pavimentazione per copertura pozzetti dim. cm 44x44 x h 8, cm 84x84 x h 8, cm 104x154 x h 8 (H+5%).
BARRIERE E CORDOLI		
L1		Elementi prefabbricati in calcestruzzo vibrato armato con rete elettrosaldata di Tipo 2 - Cordolo marciapiede
FINITURE VERTICALI E ORIZZONTALI		
V2		Trattamento protettivo anticorrosione
V4		Rivestimento in pannelli composti costituiti da due lamiera in lega di alluminio - magnesio Paraluman - 100(ALMg1) e da un nucleo in polietilene del tipo LDPE (tipo Alucobond) su sottostuttura metallica. RAL 9010 Classe di resistenza al fuoco: B + s1, d0
V6		Rivestimento esterno realizzato in pietra lavorata (sp.3cm) con trattamento protettivo anticorrosione. Incollato e ancorato con apposite grappe in acciaio inossidabile e montato in opera pseudoisodoma
D1		Impalcato realizzato con pannelli sandwich coibentati autoportanti con lamiera grecata in alluminio
SISTEMAZIONI ESTERNE		
Z1		Soglia e copertina in pietra
B2e		Pavimentazione drenante in masselli autobloccanti di cls cavi con terreno vegetale
L1e		Cordolo marciapiede in pietra basaltica da taglio (cm 10x25) e (cm 20x25)
ARREDI URBANI		
A1		Panchina ergonomica completa di braccioli e braccioli interni. Dimensioni: 220 x 70 cm
A2		Panca lineare in conglomerato cementizio con superficie sabbiosa e liscia sulla parte della seduta.
A3		Cestino portarifiuti tondo in lamiera zincata, supporto su palo. Dimensioni: φ 300mm, altezza 450 mm.

NOTE: Tutti i cicli di verniciatura verranno effettuati secondo circolare FS 44v. Su tutte le strutture a vista verrà effettuato un ciclo di verniciatura.
Tutti i mancorrenti delle scale e rampe interne alle stazioni fermate saranno dotati di manicoi tattili per disabili visivi.
Tutti i pozzetti sono coperti con sigillo porta-pavimentazione.
In tutte le pavimentazioni vanno previsti i giunti di frazionamento.

N.B. Strutture, tecnologie e impianti compresi i drenaggi si rimanda agli elaborati specialistici.

COMMITTENTE:  **RETE FERROVIARIA ITALIANA**
GRUPPO FERROVIE DELLO STATO ITALIANE

PROGETTAZIONE:  **ITALFERR**
GRUPPO FERROVIE DELLO STATO ITALIANE

LINEA SIRACUSA - RAGUSA - GELA

U.O. ARCHITETTURA, STAZIONI E TERRITORIO

PROGETTO DEFINITIVO

METROFERROVIA DI RAGUSA. LOTTO 1B

NUOVA STAZIONE CISTERNAZZI

Pianta quota banchina e sezioni

SCALA: 1:100

Rev.	Descrizione	Redatto	Data	Verificato	Data	Approvato	Data	Autorizzato Data
A	Emissione esecutiva		10/03/2021		10/03/2021		10/03/2021	

File: n. Elab: