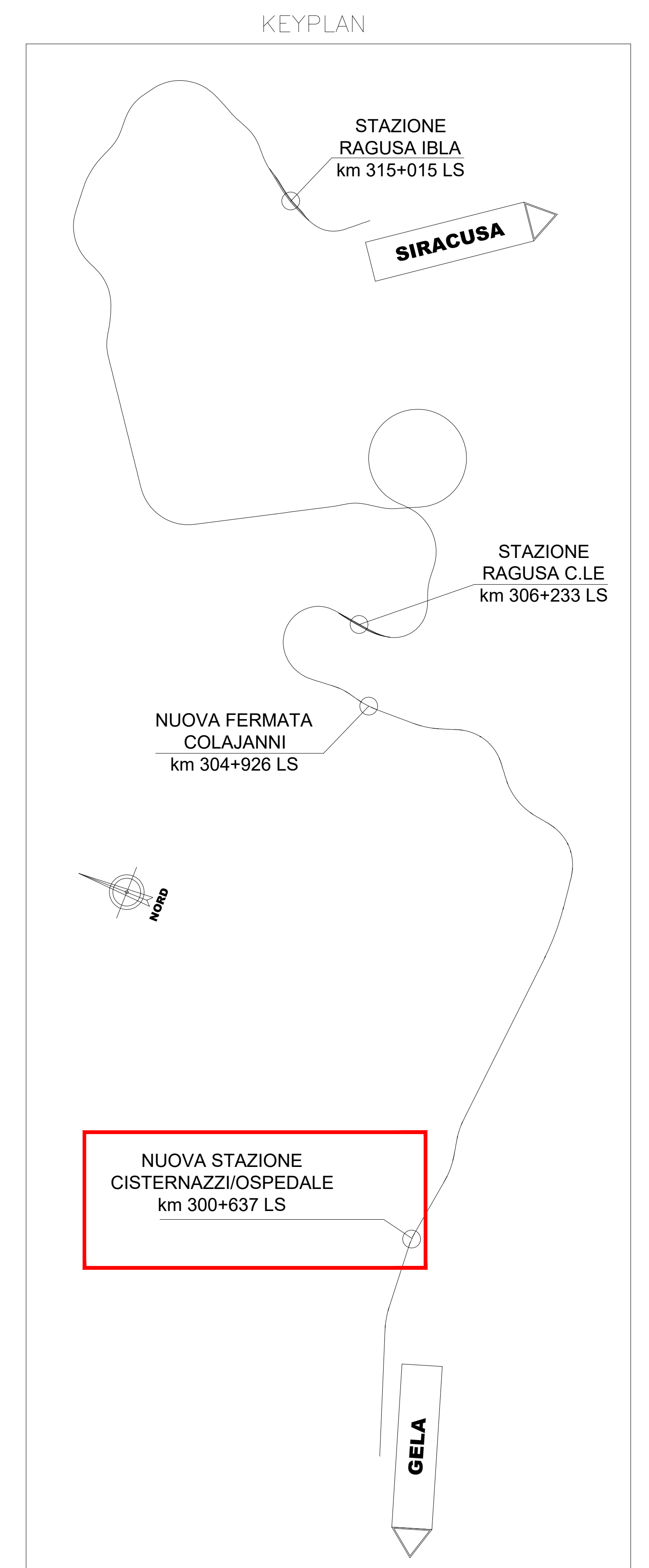
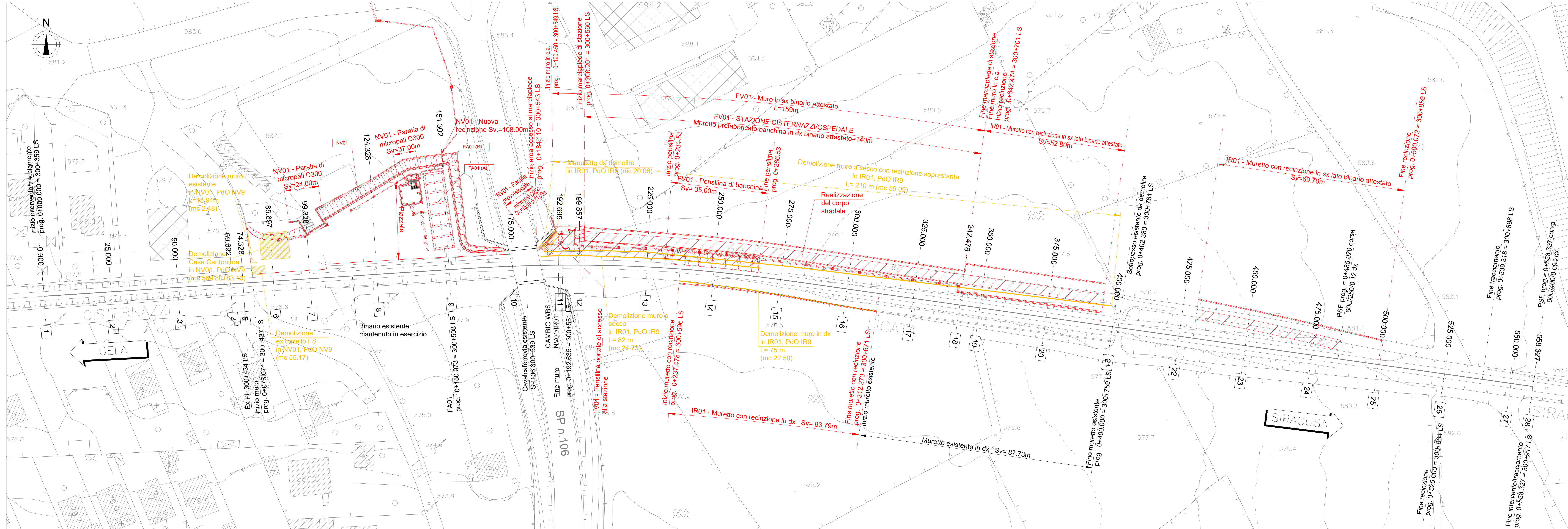


STAZIONE CISTERNAZZI/OSPEDALE - FASE "1"
SCALA 1:500



Fase "1" - Binario esistente in esercizio	
FV01 Stazione Cisternazzi/Ospedale	Scavo e realizzazione pensilina portale di accesso alla banchina Muro in sinistra binario attestato L=159m Scavo e realizzazione muretto di banchina in dx binario attestato L=140m Realizzazione collettore lato binario attestato Realizzazione corpo stradale binario attestato (escluso tra sez. 21 e sez. 22)
FA01A - Fabbricato tecnologico ACC	Scavo e realizzazione nuovo fabbricato tecnologico
FA01B - Impianto di sollevamento	Realizzazione paratia di micropali D300 Sv=37.00m a protezione degli scavi per l'impianto di sollevamento Realizzazione impianto di sollevamento e relativi collettori di scarico
NV01 Viabilità accesso stazione Cisternazzi/Ospedale	Demolizioni: - muro esistente L=15.9m - casa cantoniera - ex casello FS Realizzazione paratia di micropali D300 Sv=24.00m a protezione del fabbricato esistente Ribasso piazzale a quota progetto e riprofilatura scarpate Realizzazione smaltimento acque lato fabbricato e lato scarpata Realizzazione parziale (L=16m) della paratia provvisoria di micropali D250 Sv=21.00m a sostegno dello scavo per la realizzazione dei muri e dei plinti in adiacenza alla spalla e al muro d'ala del cavalcavia esistente
IR01 Rilevato ferroviario da Km 0+309.692 a Km 0+339.318	Demolizioni: - manufatto adiacente muro d'ala cavalcavia esistente - muri a secco in sx L=210m e L=82m - muri in dx L=5m Realizzazione muretto con recinzione in dx L=83.79m Realizzazione muretto con recinzione in sinistra lato binario attestato L=52.80-69.70m Movimenti terra dovuti agli interventi realizzati in prima fase

LEGENDA

- Opera di nuova realizzazione
- Realizzato nella fase precedente
- Demolizioni

COMMITTENTE:
RFI - R.F.E. FERROVIARIA ITALIANA
GRUPPO FERROVIE DELLO STATO ITALIANE

PROGETTAZIONE:
ITALFERR
GRUPPO FERROVIE DELLO STATO ITALIANE

LINEA SIRACUSA - RAGUSA - GELA

U.O. COORDINAMENTO NO CAPTIVE E INGEGNERIA DI SISTEMA

PROGETTO DEFINITIVO

METROFERROVIA DI RAGUSA

LOTTO 1B - NUOVA STAZIONE CISTERNAZZI

INFRASTRUTTURA FERROVIARIA

Planimetria delle fasi Stazione Cisternazzi/Ospedale - fase 1

SCALA: 1:500

COMMESSA LOTTO FASE ENTE TIPO DOC. OPERADISCIPLINA PROGR. REV.

RS3Y 1B D 10 P 8 1 F 0 0 0 4 0 0 1 A

Rev.	Descrizione	Redatto	Data	Verificato	Data	Approvato	Data
A	Emersione planimetria	F. Elmer	14/09/2011	G. Pignatelli	14/09/2011	F. Elmer	14/09/2011

File:RS3Y1BD10P8F000401A.dwg In. Elab: