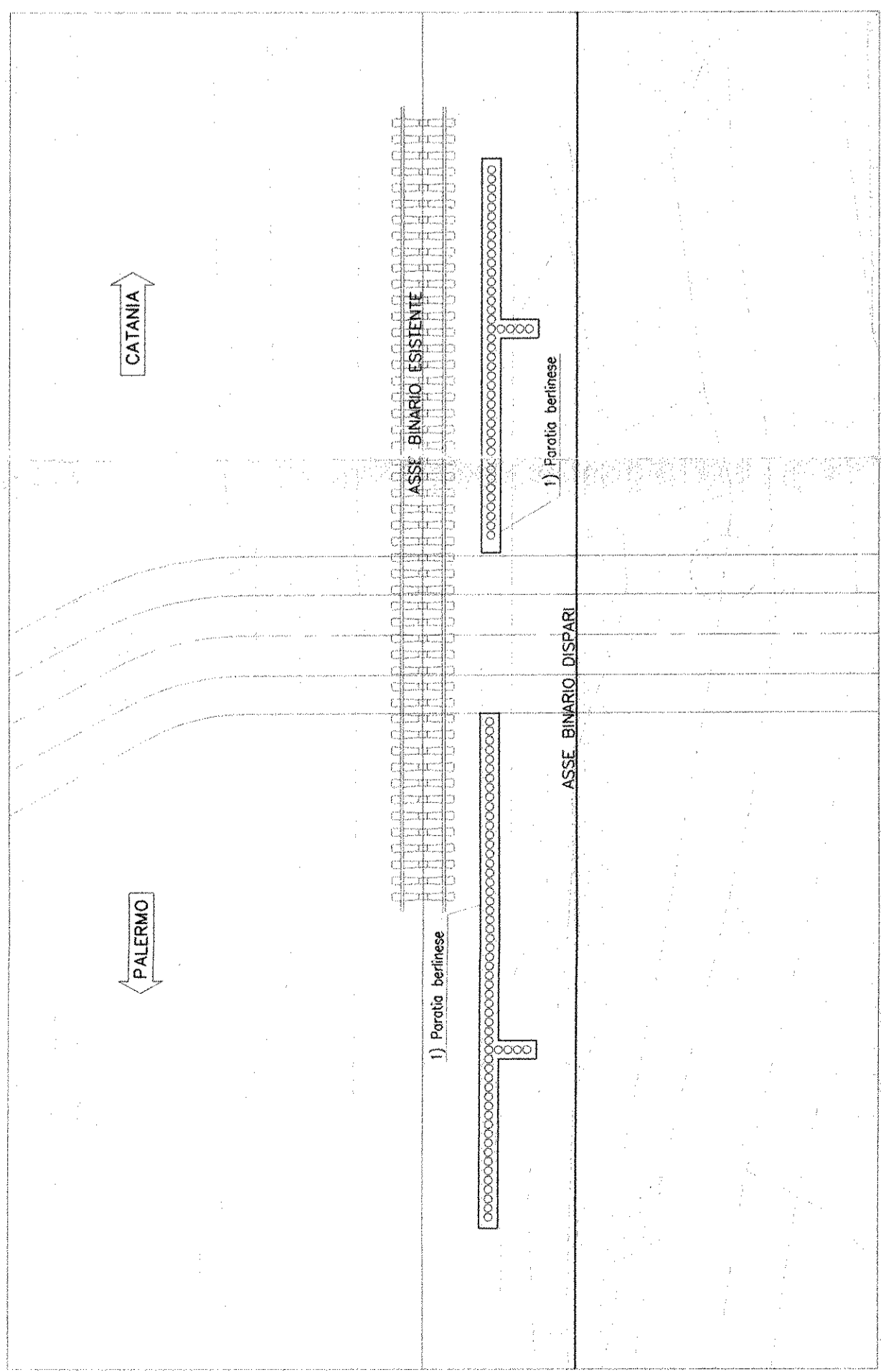


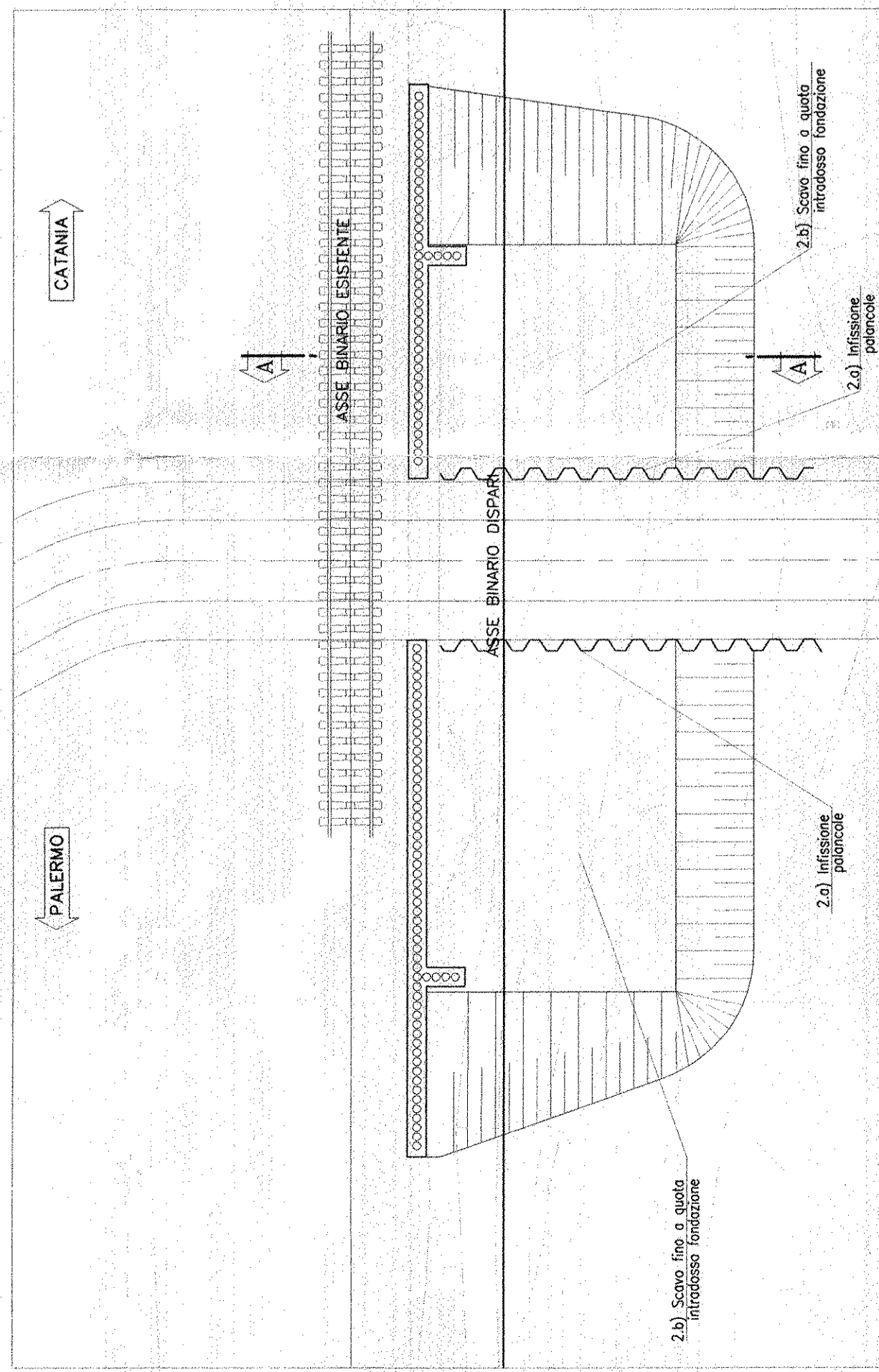
1^ FASE

Scala 1:200



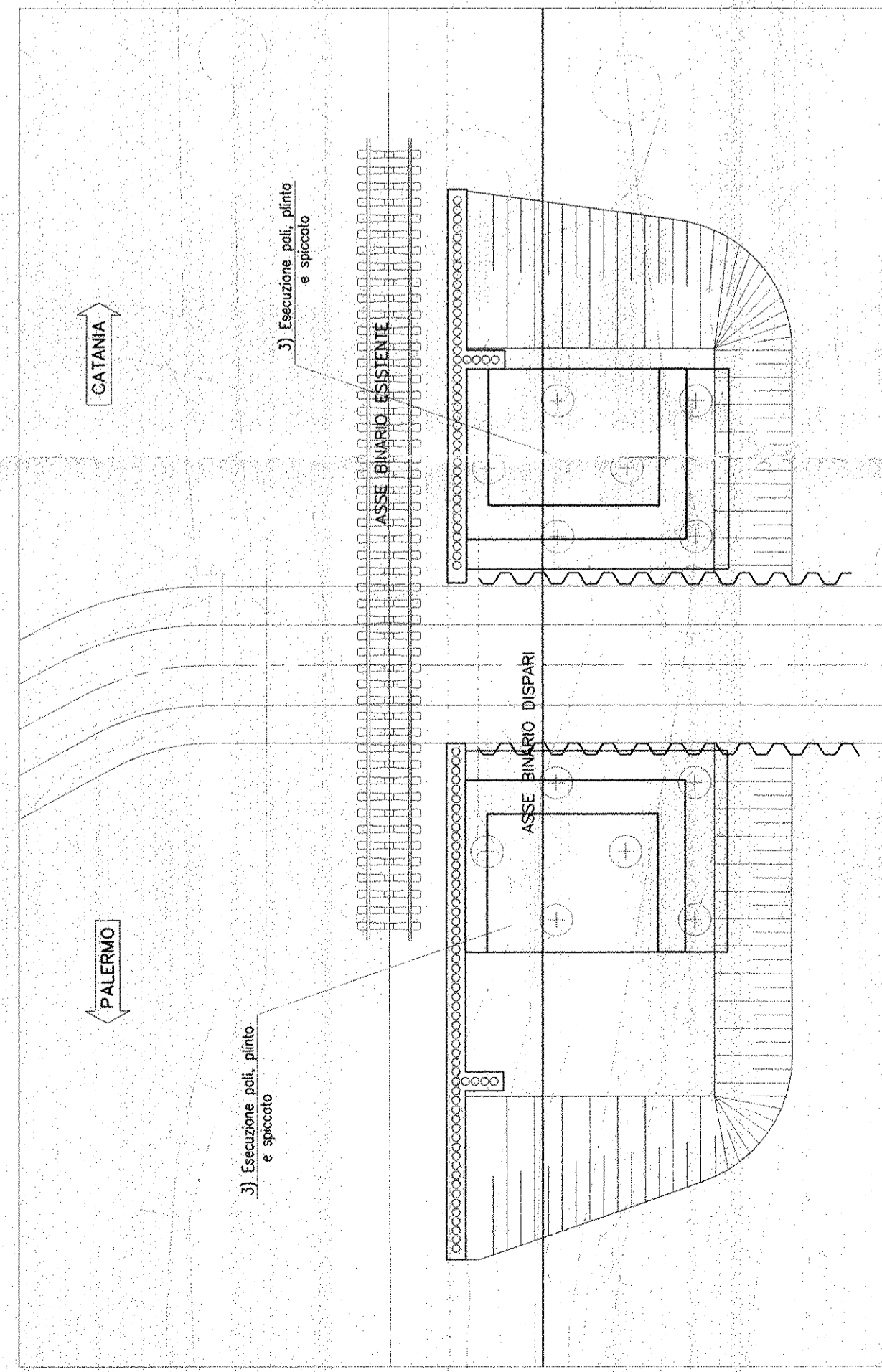
2^ FASE

Scala 1:200



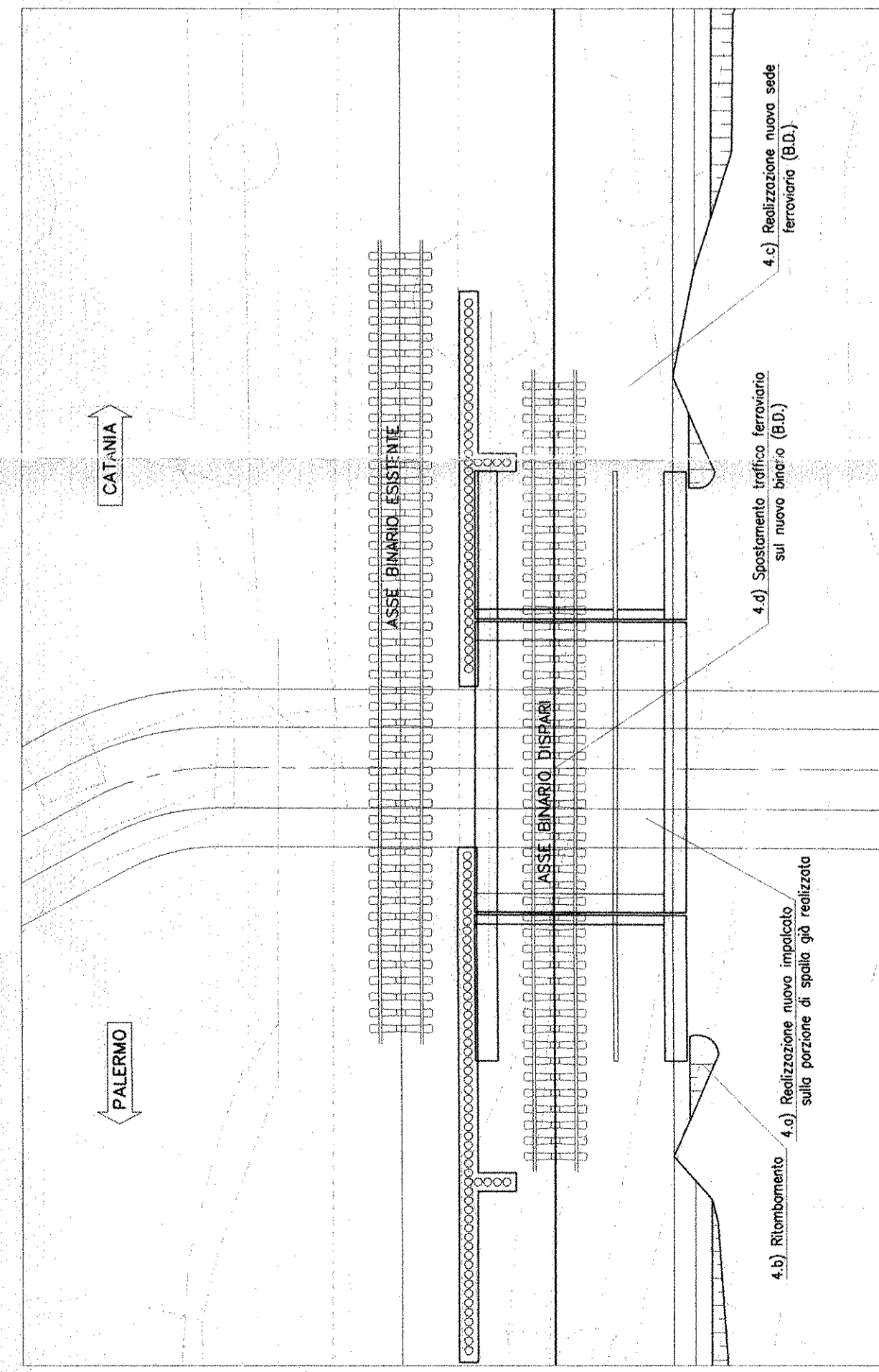
3^ FASE

Scala 1:200



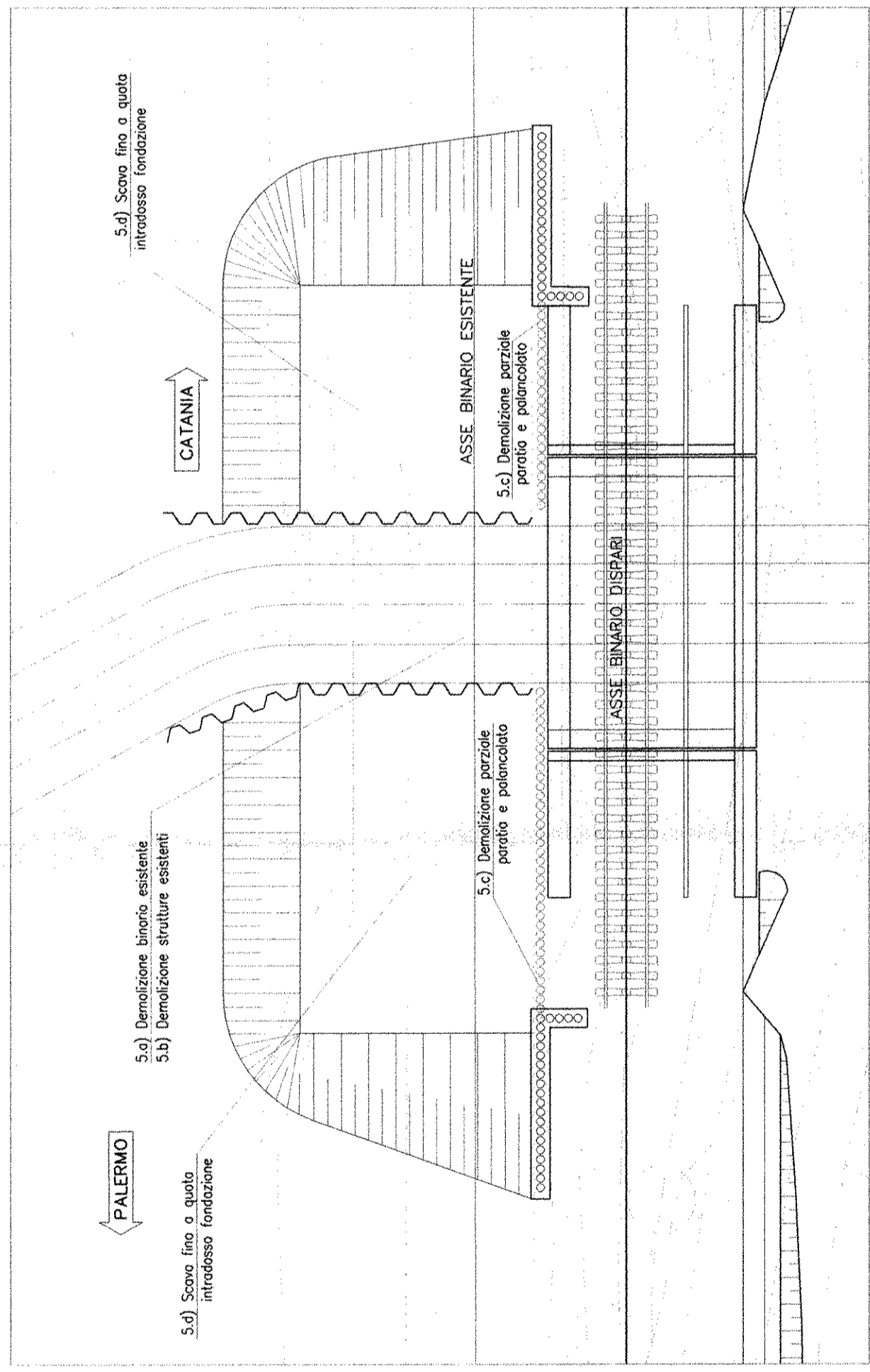
4^ FASE

Scala 1:200



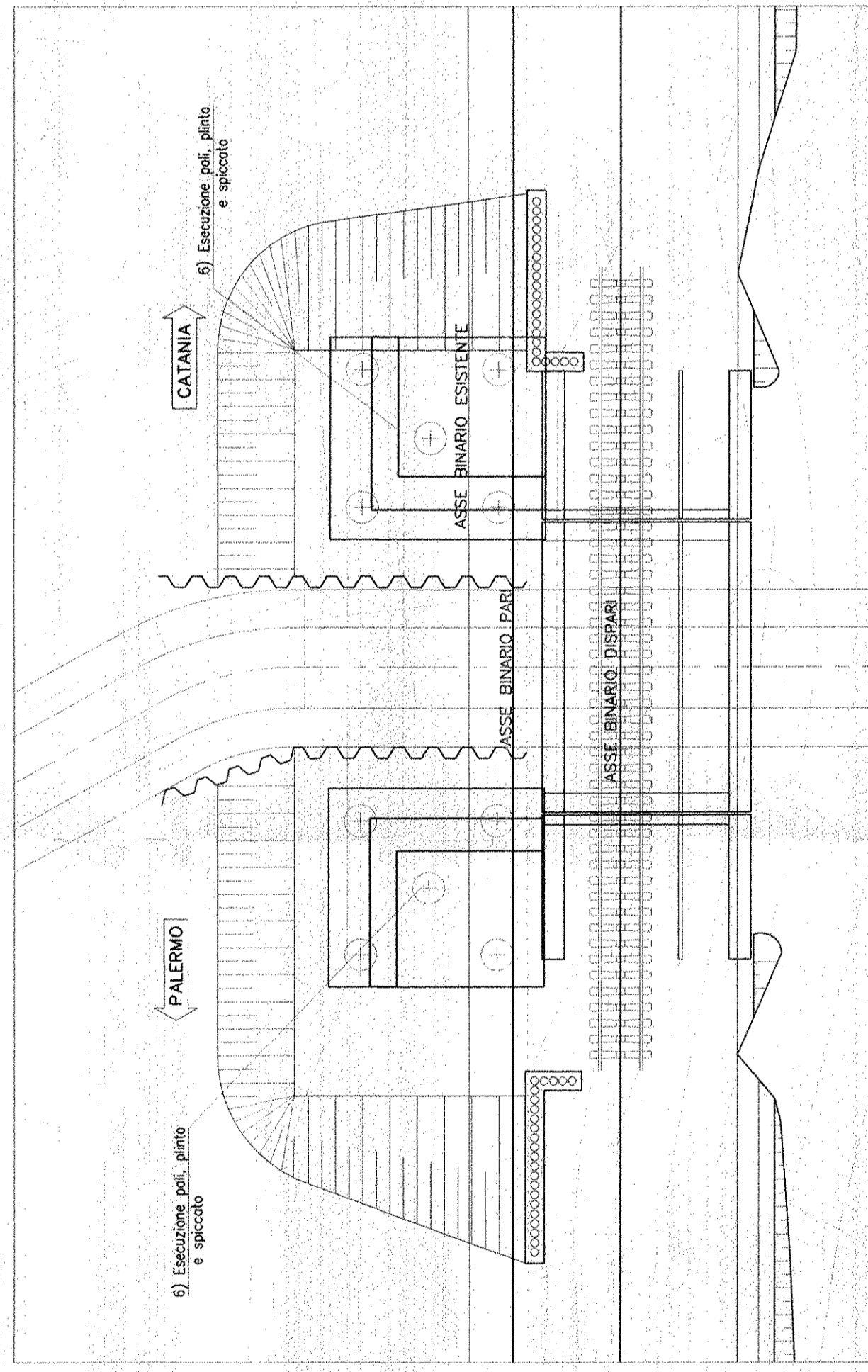
5^ FASE

Scala 1:200



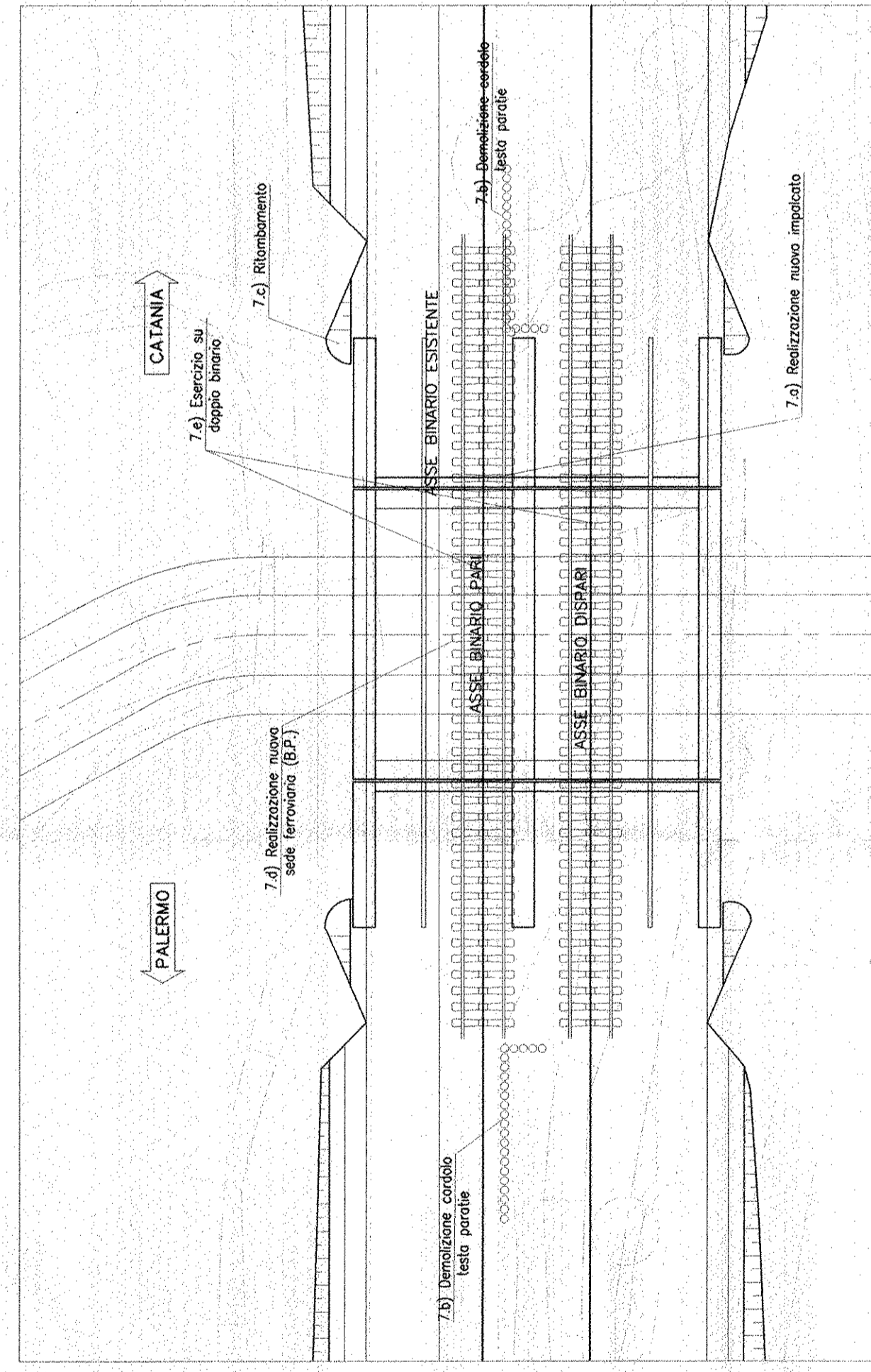
6^ FASE

Scala 1:200



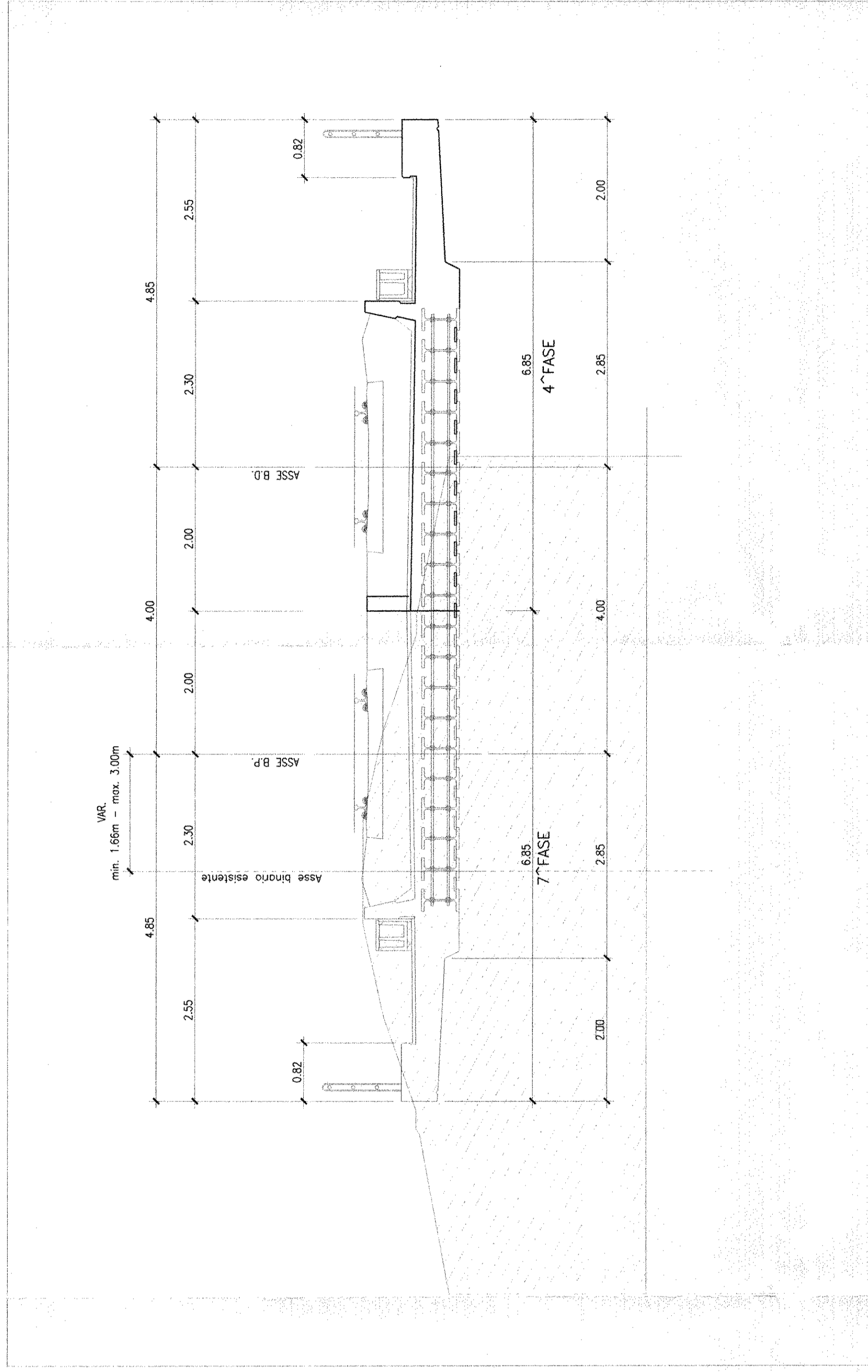
7^ FASE

Scala 1:200



SEZIONE TIPO IMPALCATO

Scala 1:50



SEZIONE A-A (2^ FASE)

Scala 1:100

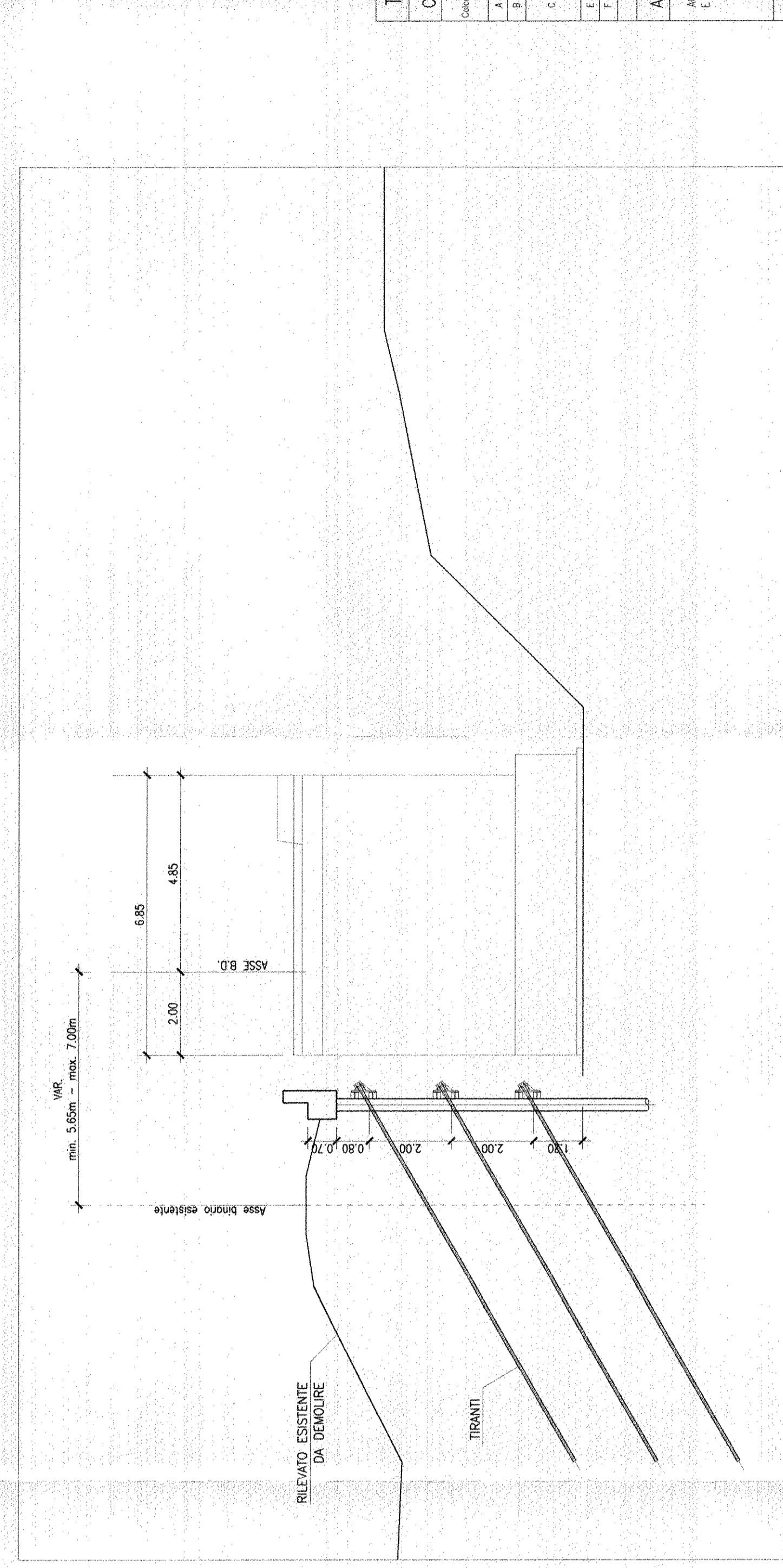


TABELLA MATERIALI

Quantità	Descrizione	Specie	Spessore	Spessore	Spessore	Spessore	Spessore
1.1	1	100	1.5	1.5	1.5	1.5	1.5
1.2	1	100	1.5	1.5	1.5	1.5	1.5
1.3	1	100	1.5	1.5	1.5	1.5	1.5

- 1^ FASE:**
1) Realizzazione di ponti tipo barriera a protezione dei binari nelle varie fasi.
- 2^ FASE:**
2.a) Integrazione di palcoscenici provvisori e sostegno del campo d'arco
2.b) Scava fino a quota intradosso fondazioni spalle - lato B.D.
- 3^ FASE:**
3) Esecuzione ponti, pieni di fondazione e spiccato delle spalle - lato B.D.
- 4^ FASE:**
4.a) Realizzazione di impalcato - lato B.D.
4.b) Riarrangiamento
4.c) Realizzazione nuovo sede - lato B.D.
4.d) Spostamento tralicci ferroviari sul nuovo binario dispari.
- 5^ FASE:**
5.a) Demolizione binario esistente;
5.b) Demolizione strutture esistenti;
5.c) Demolizione porzione ponti tipo barriera e palcoscenici;
5.d) Scava fino a quota intradosso fondazioni spalle - lato B.P.
- 6^ FASE:**
6) Esecuzione ponti, pieni di fondazione e spiccato delle spalle - lato B.P.
- 7^ FASE:**
7.a) Realizzazione nuovo impalcato - lato B.P.;
7.b) Demolizione porzione ponti di micropali;
7.c) Riarrangiamento e sistemazione terreno sottostante ai ponti;
7.d) Realizzazione nuova sede ferroviaria (B.P.);
7.e) Esercizio su doppio binario.

- ELENCO OPERE REALIZZATE PER FASI SECONDO IL PRESENTE TIPOLOGICO:
- V105 - PONTE SULL'VALLEONE GIUDDO L=10m da progr. 6+716.867 a progr. 6+726.867
V106 - PONTE SULL'VALLEONE FONTANA MURATA L=10m da progr. 7+804.198 a progr. 7+814.198
V109 - PONTE SULL'VALLEONE SPERRO L=17m da progr. 10+889.517 a progr. 11+006.517
V110 - PONTE SULL'VALLEONE TRABARRE L=20m da progr. 13+449.692 a progr. 13+469.692

COMMITENTE: RFI
PROGETTAZIONE: ITALFERR
INFRASTRUTTURE FERROVIARIE STRATEGICHE DEFINITE DALLA LEGGE OBBIETTIVO N. 443/01
PROGETTO PRELIMINARE
NUOVO COLLEGAMENTO PALERMO - CATANIA
RADDOPPIO DELLA TRATTA BICOCCA-CATENANUOVA
V100 - FASI COSTRUTTIVE MANUFATTI

SCALA: VARIE

COMMESSA LOTTO FASE ENTE TIPO DOC. OPERA/DISCIPLINA PROG. REV.
RSJ1 01 R 79 AZ V10000 001 A

Rev.	Descrizione	Relatore	Data	Verificato	Data	Approvato	Data	Autore	Data
A	EMISSIONE ESECUTIVA	F.lli Sestini	Mar 2011	F.lli Sestini	Mar 2011	F.lli Sestini	Mar 2011	F.lli Sestini	Mar 2011

FILE: RSJ1001_000001.dwg