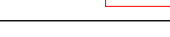
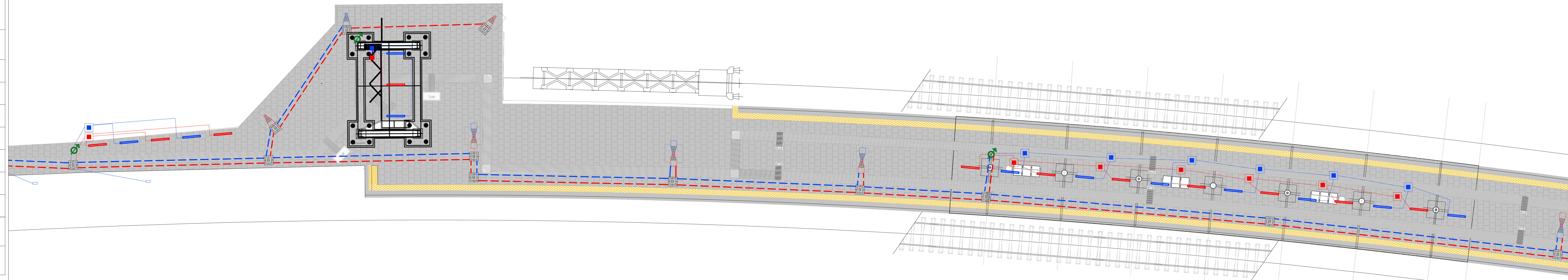


### LEGENDA SIMBOLI ESTERNO

	Apparecchio per illuminazione fisso (pensiline) in acciaio LED P=30 W, provvisto di SMART DRIVER per il controllo remoto, Classe Isolamento II, IK08 Circuito No Break
	Apparecchio per illuminazione fisso (pensiline) in acciaio LED P=30 W, provvisto di SMART DRIVER per il controllo remoto, Classe Isolamento II, IK08 Circuito Rete/Preferenziale
	Tubo in PVC Ø 100mm, circuiti No Break
	Tubo in PVC Ø 100mm, circuiti Rete/Preferenziale
	Collegamento per l'alimentazione degli apparecchi illuminanti, Circuito No Break
	Collegamento per l'alimentazione degli apparecchi illuminanti, Circuito Rete/Preferenziale
	Pozzetto in c/s prefabbricato, dim. interne 400x400x500 mm, per distribuzione illuminazione perimetrale
	Scatola di derivazione IP55 in materiale termoplastico, dimensioni 120x80x50mm - Circuito Rete/Preferenziale
	Scatola di derivazione IP55 in materiale termoplastico, dimensioni 120x80x50mm - Circuito No Break
	N 2 Armature stradale a LED P=78 W, Classe Isolamento II, IK08, IP67 Palina in VTR H=5,2 m (f.t) completa di blocco di fondazione e doppio testapalo - Circuito Rete e No break
	Segnapasso 19W, IP65, IK08, Flusso luminoso=541 lm



COMMITTENTE:  
  
**RFI**  
 RETE FERROVIARIA ITALIANA  
 GRUPPO FERROVIE DELLO STATO ITALIANE

PROGETTAZIONE:  
  
**ITALFERR**  
 GRUPPO FERROVIE DELLO STATO ITALIANE

**LINEA SIRACUSA - RAGUSA - GELA**

**S.O. ENERGIA E TRAZIONE ELETTRICA**

**PROGETTO DEFINITIVO**

**METROFERROVIA DI RAGUSA**

**LOTTO 1B**

**NUOVA STAZIONE CISTERNAZZI**

LF01 - STAZIONE DI CISTERNAZZI  
 Planimetria Pensiline con disposizione cavidotti ed apparecchiature

SCALA:  
**1:100**

COMMESSA	LOTTO	FASE	ENTE	TIPO DOC.	OPERA/DISCIPLINA	PROGR.	REV.
RS3Y	1B	D	18	PA	LF0100	002	A

Rev.	Descrizione	Redatto	Data	Verificato	Data	Approvato	Data	Autorizzato Data
A	Emissione esecutiva	S. Mikhael	06/2021	Lj. Surace	06/2021	S. Vanfori	06/2021	G. Buffarini Guido 06/2021 U.O. Direzione Progettazione Provincia di Roma 11/11/2021

File: \_\_\_\_\_ n. Elab.: \_\_\_\_\_