

FOTO 1 - Area di cantiere AS.04

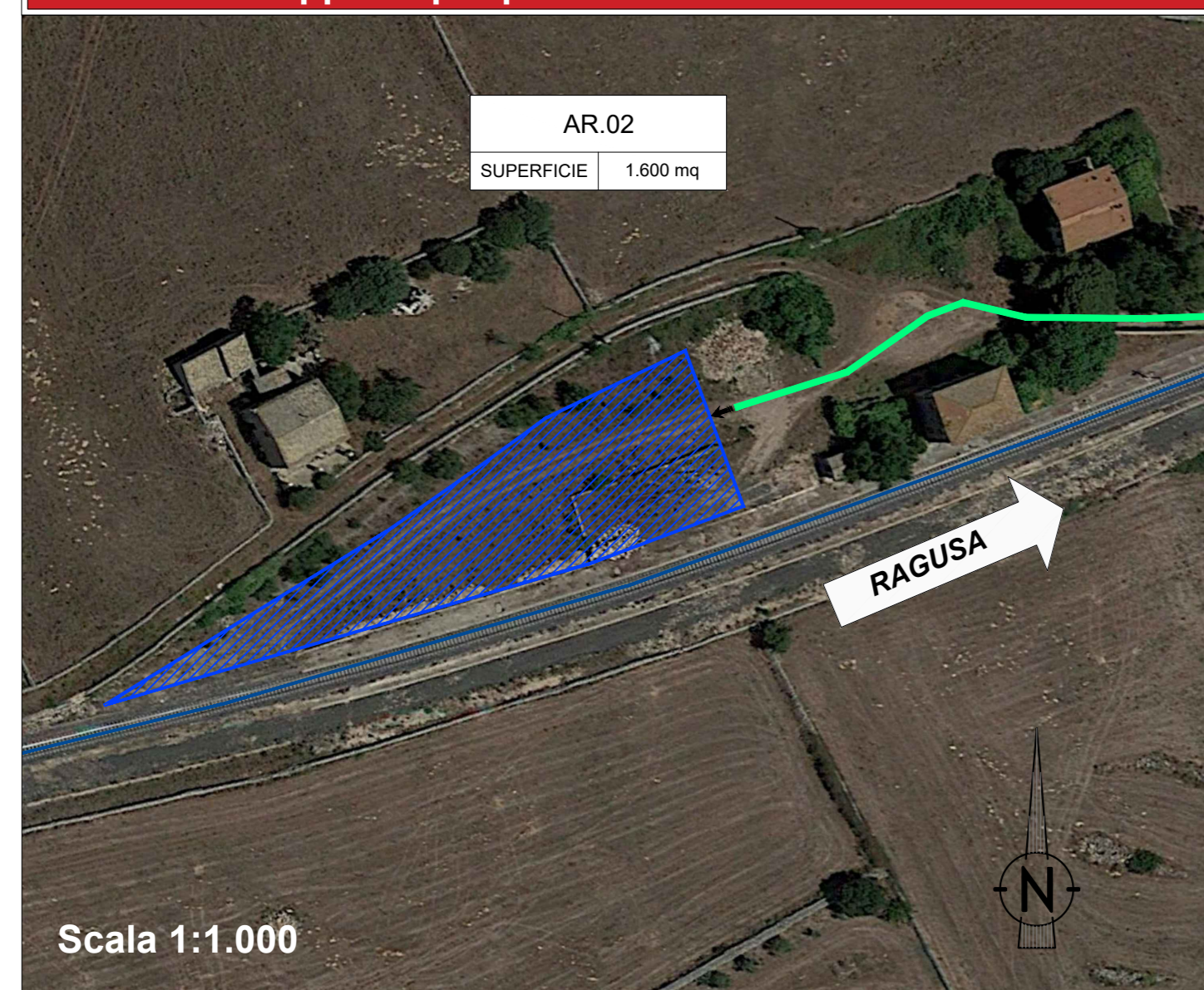


FOTO 2 - Area cantiere armamento AR.01

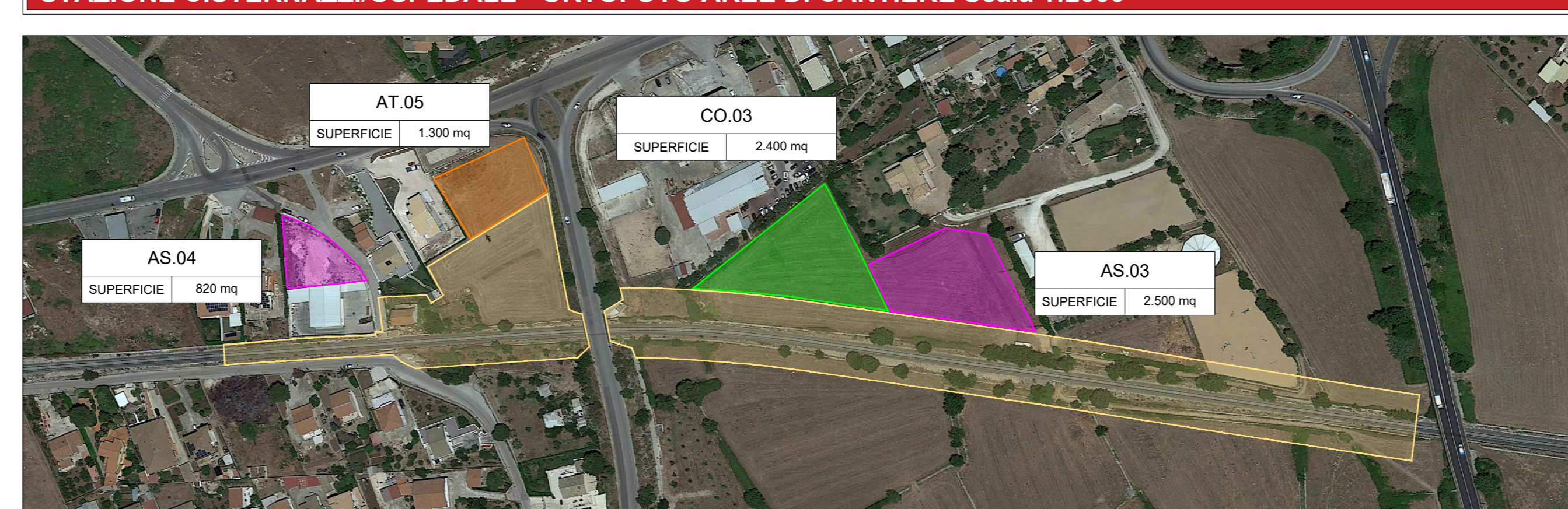
**STAZIONE RAGUSA
ORTOFOTO CANTIERE DI ARMAMENTO Scala 1:2000**



Cantieri di supporto per posa armamento



STAZIONE CISTERNAZZI/OSPEDALE - ORTOFOTO AREE DI CANTIERE Scala 1:2000



NOTE:
 - Le aree di lavoro indicate in planimetria rappresentano l'involuppo delle aree previste nelle fasi costruttive;
 - In fase 1, tutte le lavorazioni poste ad una distanza inferiore a 2 metri dal binario in esercizio verranno eseguite con l'ausilio di IPO notturne.
 - L'individuazione dell'area di cantiere AR.02 consente di evitare eventuali interferenze relative al cantiere AR.01 nel caso di sovrapposizione temporale degli appalti dei lotti 1A e 1B.

AREE DI CANTIERE		
DESCRIZIONE	SIGLA	SUPERFICIE
Cantiere Armamento	AR.01	2.800 mq
Cantiere Operativo Stazione CisternaZZi/Ospedale	CO.03	2.400 mq
Area di Stoccaggio Stazione CisternaZZi/Ospedale	AS.03	2.500 mq
Area di Stoccaggio Stazione CisternaZZi/Ospedale	AS.04	820 mq
Area tecnica Stazione CisternaZZi/Ospedale	AT.04	1.300 mq
Cantiere di Armamento	AR.02	1.600 mq

LEGENDA	
	CO - CANTIERE OPERATIVO
	AT - AREA TECNICA
	AS - AREA DI STOCCAGGIO
	AR - CANTIERE DI ARMAMENTO
	AREA DI LAVORO
	OPERE DI PROGETTO
	OPERE DA DEMOLIRE
	OPERE REALIZZATE IN FASE PRECEDENTE
	ITINERARIO UTILIZZATO DAGLI AUTOMEZZI
	ITINERARIO ALTERNATIVO UTILIZZABILE DAI RESIDENTI DURANTE LE LAVORAZIONI
	VIABILITA' PRINCIPALE
	VIABILITA' SECONDARIA
	VIABILITA' LOCALE
	PISTA DI CANTIERE
	ACCESSO AI CANTIERI
	DIREZIONI
	GELA
	LINEA FERROVIARIA DI PROGETTO
	LINEA FERROVIARIA ESISTENTE
	DEMOLIZIONI

FASI STAZIONE OSPEDALE - CISTERNAZZI

FASE 0 - ATTIVITA' PROPEDEUTICHE

FASE 1 - CON BINARIO IN ESERCIZIO

- Demolizioni;
- Realizzazione paratia a protezione fabbricato esistente;
- Realizzazione Viabilità di accesso stazione;
- Ribasso e realizzazione piazzale;
- Realizzazione Paratia ed impianto di sollevamento;
- Scavo e realizzazione Nuovo fabbricato tecnologico;
- Realizzazione Nuovo portale di accesso;
- Realizzazione parziale della paratia a protezione spalla SP;
- Realizzazione muri non interferenti.

FASE 2 - CON INTERRUZIONE DELL'ESERCIZIO

- Completamento paratia a protezione spalla SP;
- Demolizione sottopasso esistente e muri interferenti in fase 1;
- Realizzazione nuovo sottopasso;
- Completamento collettori raccolta acque e tombino idraulico;
- Realizzazione camminamento pedonale;
- Realizzazione marciapiede ad isola;
- Realizzazione pensiline;
- Completamento muri e recinzioni;
- Lavori di finitura;
- Armamento ed attrezzaggio tecnologico.

COMMITTENTE:

PROGETTAZIONE:

LINEA SIRACUSA - RAGUSA - GELA

**U.O. ARCHITETTURA, AMBIENTE E TERRITORIO
CANTIERIZZAZIONE E INTERFERENZE SOTTOSERVIZI**

PROGETTO DEFINITIVO

**METROFERROVIA DI RAGUSA
LOTTO 1B
NUOVA STAZIONE CISTERNAZZI/OSPEDALE**

Planimetria delle aree di cantiere e della relativa viabilità di accesso

SCALA:

COMMESSA	LOTTO	FASE	ENTE	TIPO DOC.	OPERA/DISCIPLINA	PROGR.	REV.
RS3Y	1B	D	53	P7	CA0000	001	A

Rev.	Descrizione	Redatto	Data	Verificato	Data	Approvato	Data	Autorizzato Data
A	Emisione esecutiva	F. Mioni	Lug 2011	M. Guffanti	Lug 2011	S. Varadar	Lug 2011	S. Mioni

File: RS3Y1B053P7CA0000002A n. Elab.: