

**LEGENDA**

**DEPOSITI QUATERNARI CONTINENTALI**

**Depositi Argillosi**  
 Ghiaie polverose ed arenose, arenarie e sub-arenarie, con matrici sabbiose, sabbioso-limose e limoso-argillose più o meno abbondanti e lenticole da supporto di matrice a supporto di ciottoli. Spesso arenosi conosciuti con le maggiori aree urbane e con le principali infrastrutture a rete presenti nell'area.  
 Ciochiere

**Depositi di Fango**  
 Argille limose e fini argillose, a struttura caotica o fortemente rimarginata, con locali passaggi di sabbie e sabbie ghiaiose. Lenti sabbiosi e sabbie limose, a struttura caotica o fortemente rimarginata, con locali passaggi di argille e sabbie ghiaiose. Depositi di versante di altitudine di piano.  
 Spessore fino a 4 m (7).  
 Ciochiere

**Depositi Sabbia-Ghiaia**  
 Argille limose e fini argillose, spesso ricche in sostanza organica, con locali passaggi di sabbie e sabbie ghiaiose. Lenti sabbiosi e sabbie limose, a struttura caotica o fortemente rimarginata, con locali passaggi di argille e sabbie ghiaiose. Depositi di versante di altitudine di piano.  
 Spessore fino a 3 m (7).  
 Ciochiere

**Depositi Fango**  
 Argille limose e fini argillose, spesso ricche in sostanza organica, con locali intercalazioni di limi e limi sabbiosi. Depositi di piano.  
 Spessore fino a 4 m (7).  
 Ciochiere

**Depositi Alluvionali Alluviali**  
 Ghiaie polverose ed arenose, arenarie e sub-arenarie, con matrici sabbiose e sabbioso-limose più o meno abbondanti e lenticole da supporto di matrice a supporto di ciottoli. Spesso arenosi conosciuti con le maggiori aree urbane e con le principali infrastrutture a rete presenti nell'area.  
 Lenti, limi argillosi e limi sabbiosi, sabbie ghiaiose, con locali intercalazioni di sabbie, sabbie limose e sabbie ghiaiose. Depositi di piano.  
 Spessore fino a 10 m.  
 Ciochiere

**Depositi Alluvionali Riconditi**  
 Ghiaie polverose ed arenose, arenarie e sub-arenarie, sabbie con localci argillosi, con matrici sabbiose e sabbioso-limose più o meno abbondanti e lenticole da supporto di matrice a supporto di ciottoli. Spesso arenosi conosciuti con le maggiori aree urbane e con le principali infrastrutture a rete presenti nell'area.  
 Lenti, limi argillosi e limi sabbiosi, sabbie ghiaiose, con locali intercalazioni di sabbie, sabbie limose e sabbie ghiaiose. Depositi di piano.  
 Spessore fino a 80 m.  
 Ciochiere

**Depositi Alluvionali Terrazzati**  
 Ghiaie polverose ed arenose, arenarie e sub-arenarie, sabbie con localci argillosi, con matrici sabbiose e sabbioso-limose più o meno abbondanti e lenticole da supporto di matrice a supporto di ciottoli. Spesso arenosi conosciuti con le maggiori aree urbane e con le principali infrastrutture a rete presenti nell'area.  
 Lenti, limi argillosi e limi sabbiosi, sabbie ghiaiose, con locali intercalazioni di sabbie, sabbie limose e sabbie ghiaiose. Depositi di piano.  
 Spessore fino a 10 m.  
 Ciochiere

**DEPOSITI QUATERNARI DI AVANFOSSA**

**Ghiaie di N. 1961**  
 Ghiaie e blocchi polverosi ed arenosi, arenarie e sub-arenarie, con matrici sabbiose e sabbioso-limose più o meno abbondanti e lenticole da supporto di matrice a supporto di ciottoli. Spesso arenosi conosciuti con le maggiori aree urbane e con le principali infrastrutture a rete presenti nell'area.  
 Spessore fino a 10 m.  
 Ciochiere

**Sabbie e Ghiaie di Villaggio S. Giorgio**  
 Sabbie arenarie e sabbie ghiaiose, sabbie ghiaiose, con matrici sabbiose e sabbioso-limose più o meno abbondanti e lenticole da supporto di matrice a supporto di ciottoli. Spesso arenosi conosciuti con le maggiori aree urbane e con le principali infrastrutture a rete presenti nell'area.  
 Spessore fino a 10 m.  
 Ciochiere

**Formazione delle Argille Grigio-Azzurre**  
 Argille e argille massive di colore grigio-azzurro, a stratificazione lenticolare o poco evidente. Localmente si rinvengono lenti a cuneo, di sabbie e sabbie ghiaiose, con matrici sabbiose e sabbioso-limose più o meno abbondanti e lenticole da supporto di matrice a supporto di ciottoli. Spesso arenosi conosciuti con le maggiori aree urbane e con le principali infrastrutture a rete presenti nell'area.  
 Spessore fino a 20 m.  
 Ciochiere

**UNITÀ SCIGLIE**

**Physch Humicola**  
 Ghiaie e blocchi polverosi ed arenosi, arenarie e sub-arenarie, con matrici sabbiose e sabbioso-limose più o meno abbondanti e lenticole da supporto di matrice a supporto di ciottoli. Spesso arenosi conosciuti con le maggiori aree urbane e con le principali infrastrutture a rete presenti nell'area.  
 Spessore fino a 10 m.  
 Ciochiere

**UNITÀ BONDI**

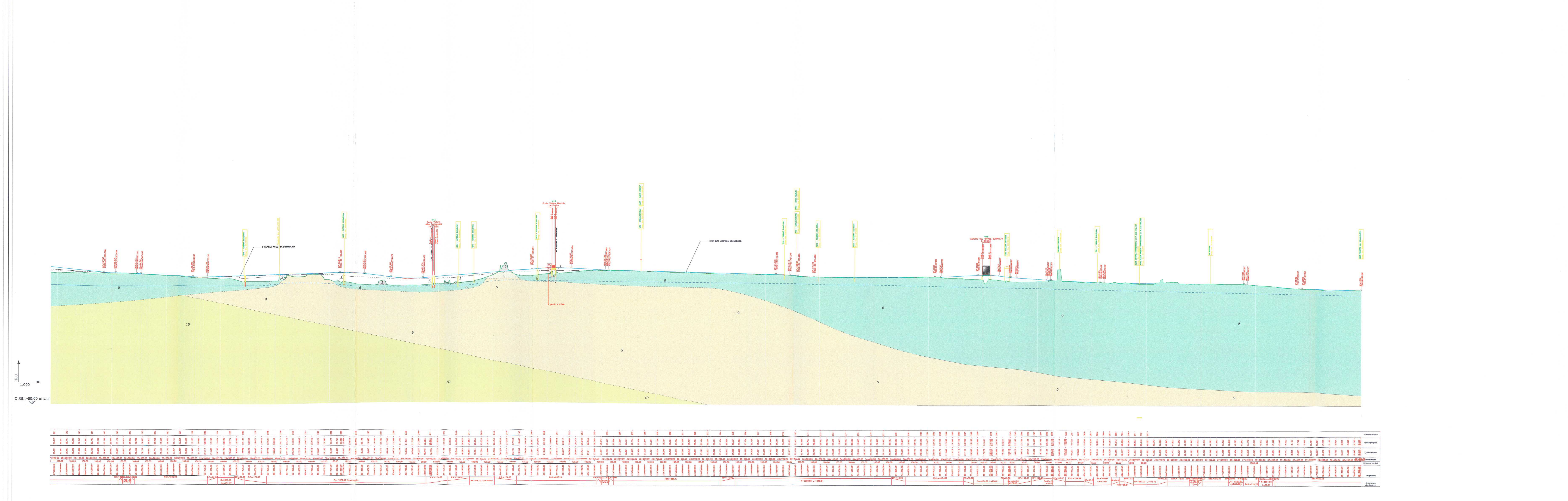
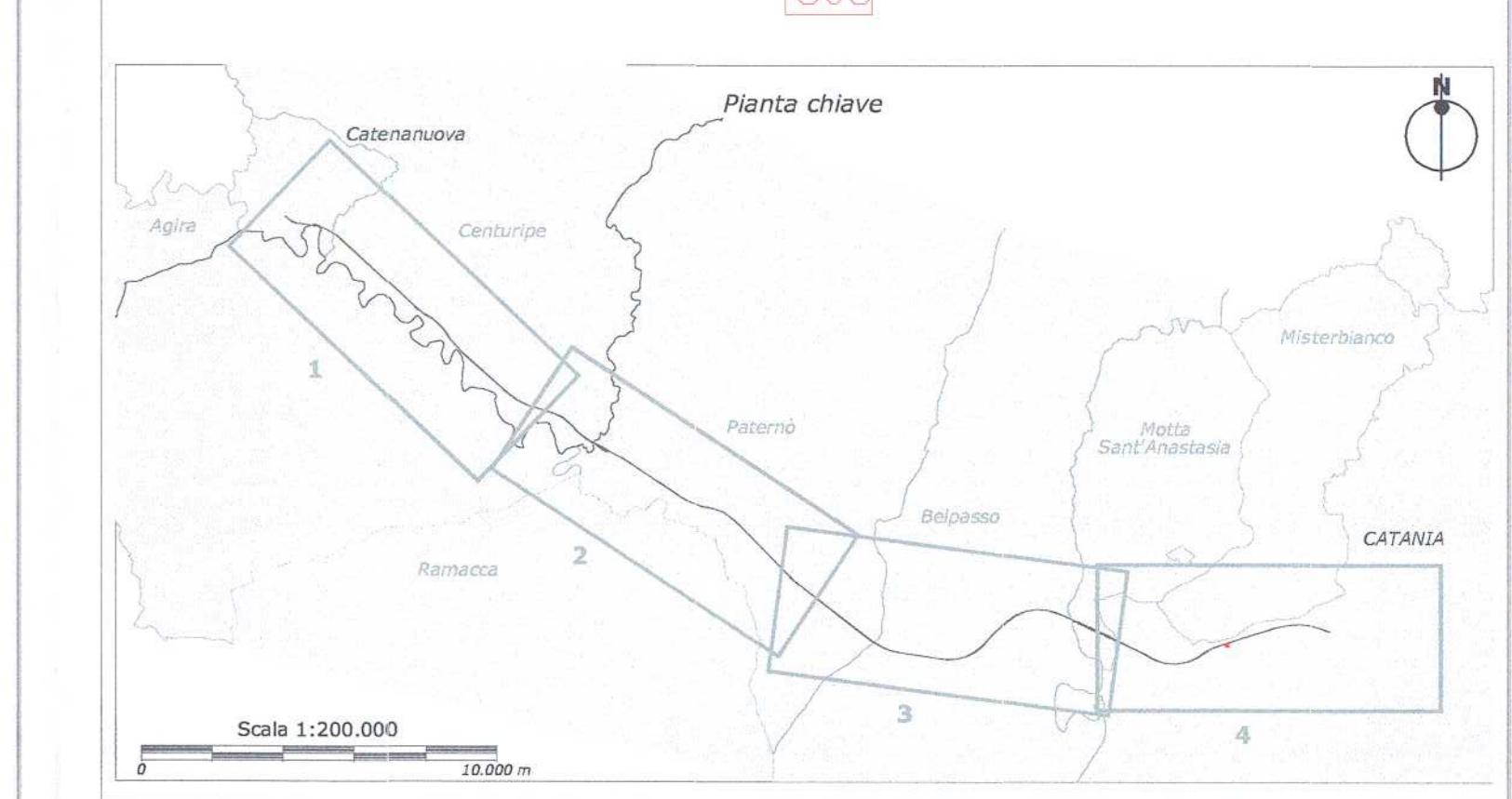
**Argille e Arenarie Giallo-brunastre di Catanzaro**  
 Argille e arenarie gialle-brunastre, arenarie e sub-arenarie, con matrici sabbiose e sabbioso-limose più o meno abbondanti e lenticole da supporto di matrice a supporto di ciottoli. Spesso arenosi conosciuti con le maggiori aree urbane e con le principali infrastrutture a rete presenti nell'area.  
 Spessore fino a 40 m.  
 Ciochiere

**Formazione Madra**  
 Argille e argille massive di colore grigio-azzurro, a stratificazione lenticolare o poco evidente. Localmente si rinvengono lenti a cuneo, di sabbie e sabbie ghiaiose, con matrici sabbiose e sabbioso-limose più o meno abbondanti e lenticole da supporto di matrice a supporto di ciottoli. Spesso arenosi conosciuti con le maggiori aree urbane e con le principali infrastrutture a rete presenti nell'area.  
 Spessore fino a 20 m.  
 Ciochiere

**Simbologia**

- Limite litologico (a stratigrafia nel presente)  
 - Spessore medio presunto della sabbia  
 - Area di sabbia sabbiosa presente in situ  
 - Giacitura degli strati inclinati  
 - Giacitura degli strati rivestiti  
 - Corso d'acqua a canale  
 - Tracce di canali abbandonati  
 - Lago e specchio d'acqua

- Giacitura dei depositi alluvionali e fluviali  
 - Ghiaie e sabbie  
 - Sabbie  
 - Sabbie e limi  
 - Limi  
 - Limi e argille  
 - Tracciato ferroviario  
 - Sondaggio geologico



COMMITTENTE:

**RFI**  
 RETE FERROVIARIA ITALIANA  
 GRUPPO FERROVIE DELLO STATO

PROGETTAZIONE:

**ITALFERR**  
 GRUPPO FERROVIE DELLO STATO

**INFRASTRUTTURE FERROVIARIE STRATEGICHE DEFINITE DALLA LEGGE OBIETTIVO N. 443/01**

**PROGETTO PRELIMINARE**

**NUOVO COLLEGAMENTO PALERMO - CATANIA**  
**RADDOPPIO DELLA TRATTA BICOCCA-CATENANUOVA**

Carta geologica e profilo geologico  
 Tavola 4/4 - dai km 27+900 al km 30+303.49

SCALA: 1:10.000/1.000

COMMESSA LOTTO FASE ENTE TIPO DOC. OPERA/DISCIPLINA Progr. REV.

RSJ1 01 R 79 N4 GE0001 004 B

Rev.	Descrizione	Redatto	Data	Verificato	Data	Approvato	Data	Autore/Date
A	EMMISSIONE DEFINITIVA	Tamburini	21 mar 2011	Tamburini	21 mar 2011	Fiorini	21 mar 2011	Marchese
B	EMMISSIONE DEFINITIVA	Tamburini	09 dic 2011	Tamburini	09 dic 2011	Fiorini	09 dic 2011	Marchese

File: RSJ101R94N4E0001004.dwg n. Foglio: 15/14