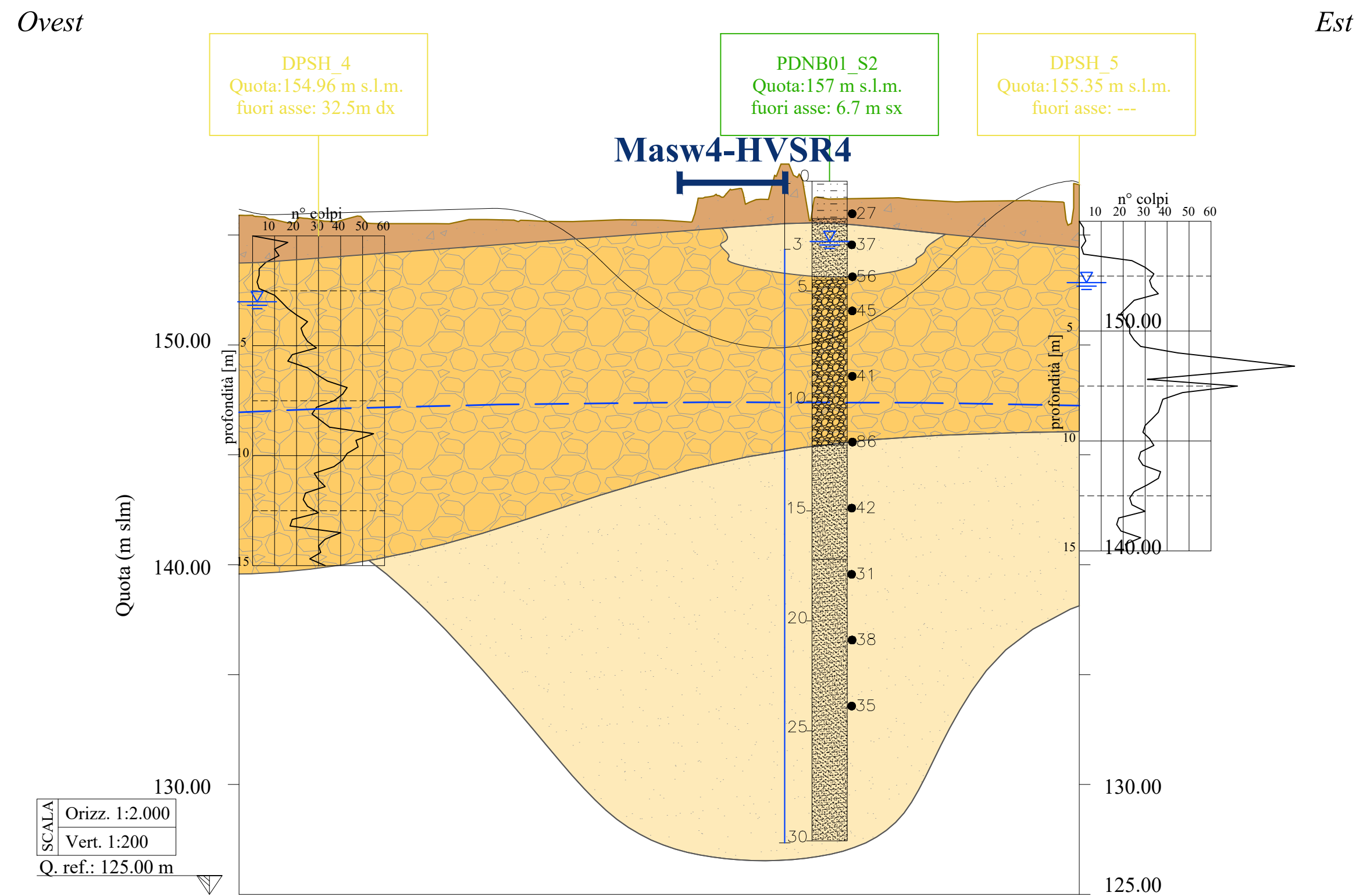


Profilo stratigrafico - NV01 (scala 1:2000/200)



SCALA
Orizz. 1:2.000
Vert. 1:200
Q. ref.: 125.00 m

LEGENDA PROFILI

UNITÀ STRATIGRAFICHE

Depositi antropici o coperture attuali

Unità R: terreno di riporto o terreno vegetale, composto da sabbia fine con limo e ghiaia. I clasti sono generalmente poligenici, angolari ed eterometrici, di colore da marrone a grigio.

Depositi fluvio-glaciali

Unità 1: sabbia grossolana con ghiaia eterometrica, con clasti poligenici arrotondati. Colore da marrone a grigia, da addensata a molto addensata.

Unità 2: sabbia da media a fine con locale presenza di ghiaia e limo, addensata, di colore marrone con sfumature verdognole.

UNITÀ IDROSTRATIGRAFICHE

Depositi antropici o coperture attuali

Unità R: terreno di riporto o terreno vegetale, composto da sabbia fine con limo e ghiaia. I clasti sono generalmente poligenici, angolari ed eterometrici, di colore da marrone a grigio. Classe di permeabilità **MEDIA**

Depositi fluvio-glaciali

Unità 1: sabbia grossolana con ghiaia eterometrica, con clasti poligenici arrotondati. Colore da marrone a grigia, da addensata a molto addensata. Corrisponde in carta geologica all'Unità f^{iv}. Classe di permeabilità **ALTA**

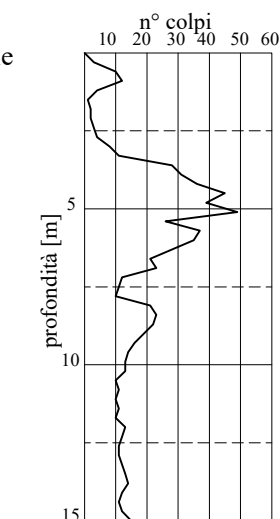
Unità 2: sabbia da media a fine con locale presenza di ghiaia e limo, addensata, di colore marrone con sfumature verdognole. Corrisponde in carta geologica all'Unità f^v. Classe di permeabilità **ALTA**

SIMBOLOGIA

- piano del ferro
- limiti tra unità stratigrafiche
- livello di falda ipotizzato da cartografia idrogeologica (Piano Regolatore Generale di Novara, 2003)

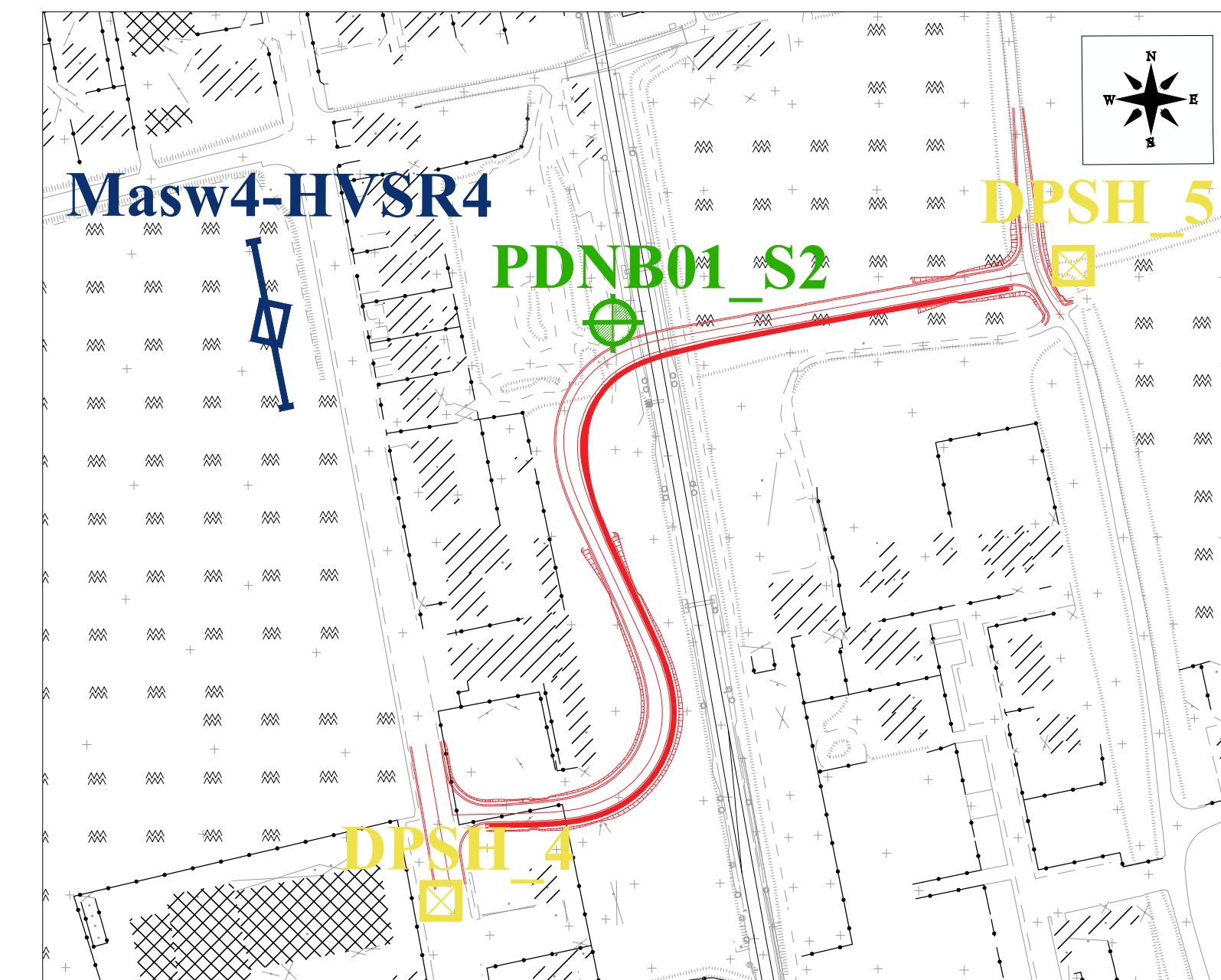
Sondaggio stratigrafico

Prova penetrometrica DPSH



- livello di falda registrato durante l'esecuzione della prova
- 83 Prova SPT in foro (con indicazione del numero di colpi per gli ultimi 30cm)
- ☒ CAA Campione prelevato durante la perforazione
- Campagne sondaggi
- Campagne prove penetrometriche

Planimetria base CTR - scala 1:2.000



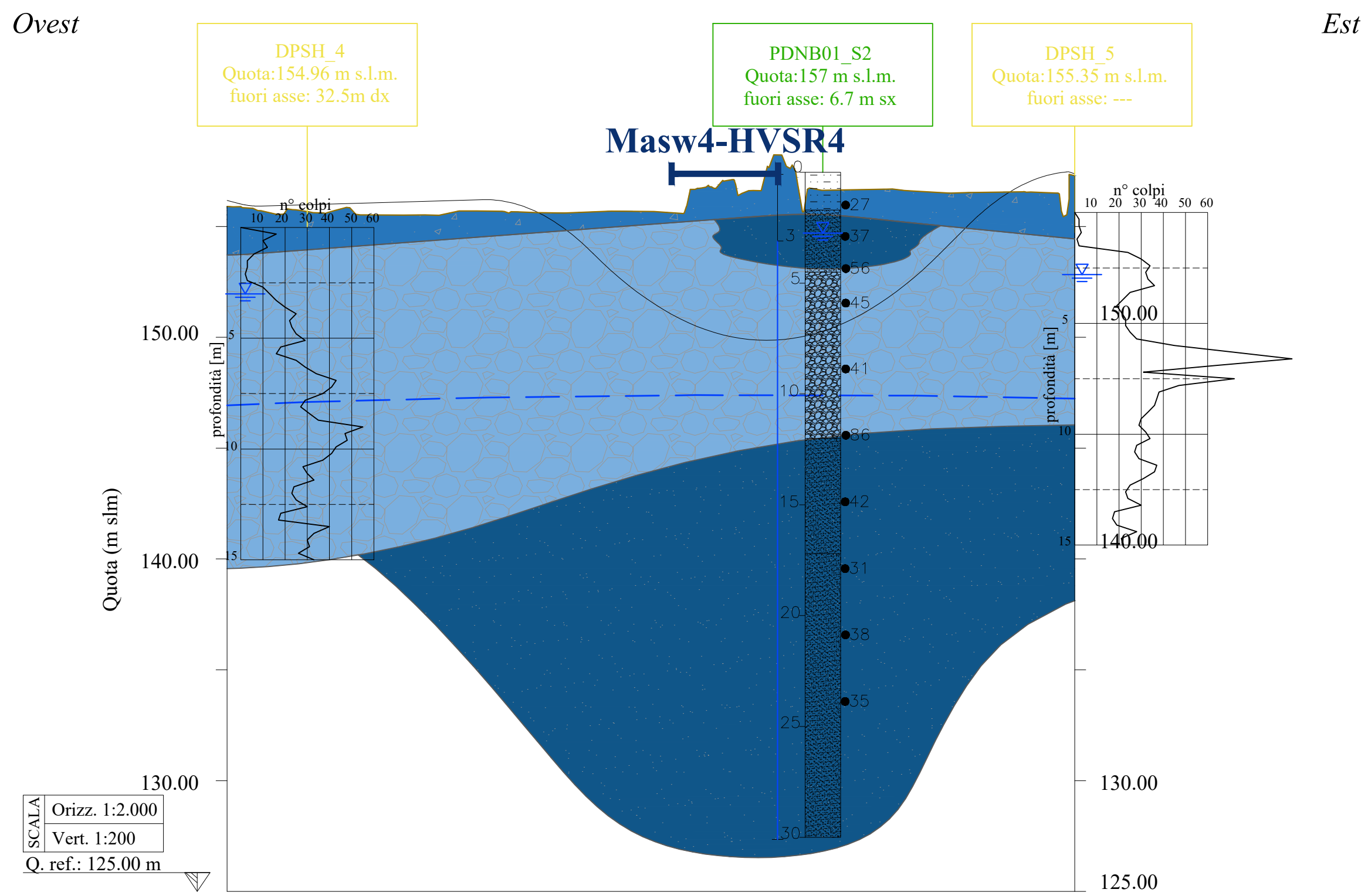
LEGENDA CARTOGRAFIA DI BASE

- Tracciato di progetto

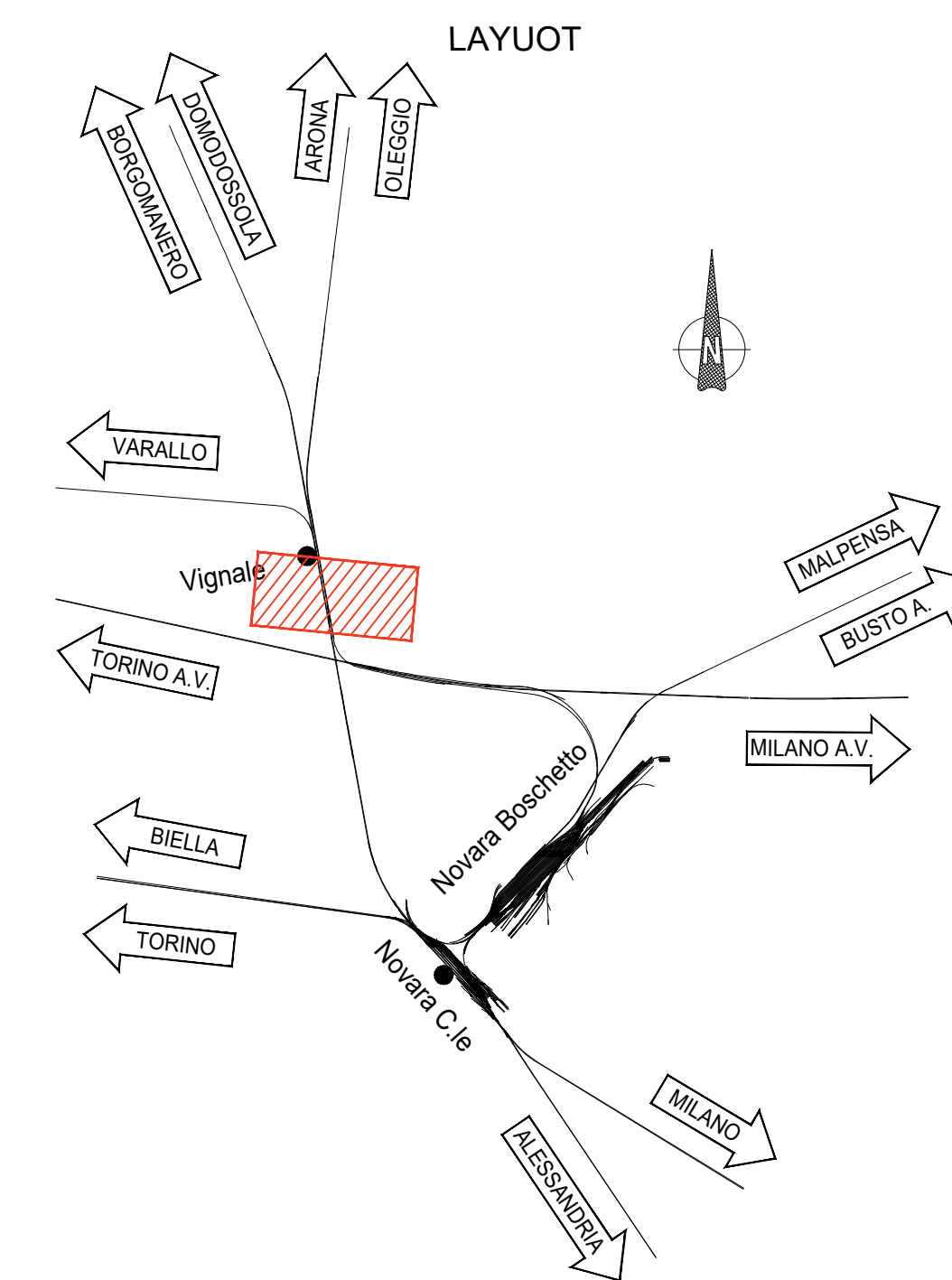
INDAGINI GEOGNOSTICHE

- PDNB01_S2 Campagna indagini Italferr 2020
- DPSH_4 Campagna indagini Italferr 2020
- Masw8-HVSR8 Campagna indagini Italferr 2020

Profilo idrostratigrafico - NV01 (scala 1:2000/200)



SCALA
Orizz. 1:2.000
Vert. 1:200
Q. ref.: 125.00 m



COMMITTENTE:
RFI
RETE FERROVIARIA ITALIANA
GRUPPO FERROVIE DELLO STATO ITALIANE

PROGETTAZIONE:
ITALFERR
GRUPPO FERROVIE DELLO STATO ITALIANE

U.O. GEOLOGIA TECNICA, DELL'AMBIENTE E DEL TERRITORIO
PROGETTO DEFINITIVO
NODO DI NOVARA
1ª FASE PRG DI NOVARA BOSCHETTO

GEOLOGIA
Profilo geologico ed idrogeologico viabilità NV01

SCALA:
1:2000/200

COMMESSA LOTTO FASE ENTE TIPO DOC. OPERA/DISCIPLINA PROGR. REV.
NM0Y 00 D 69 FZ GENV1X 001 A

Rev.	Descrizione	Redatto	Data	Verificato	Data	Approvato	Data	Autorizzato Data
A	Emissione	F. Landro	Dic. 2020	F. Paolucci	Dic. 2020	F. Perrone	Dic. 2020	M. Comedini Dic. 2020

File: NM0Y00D69FZGENV1X001A.DWG