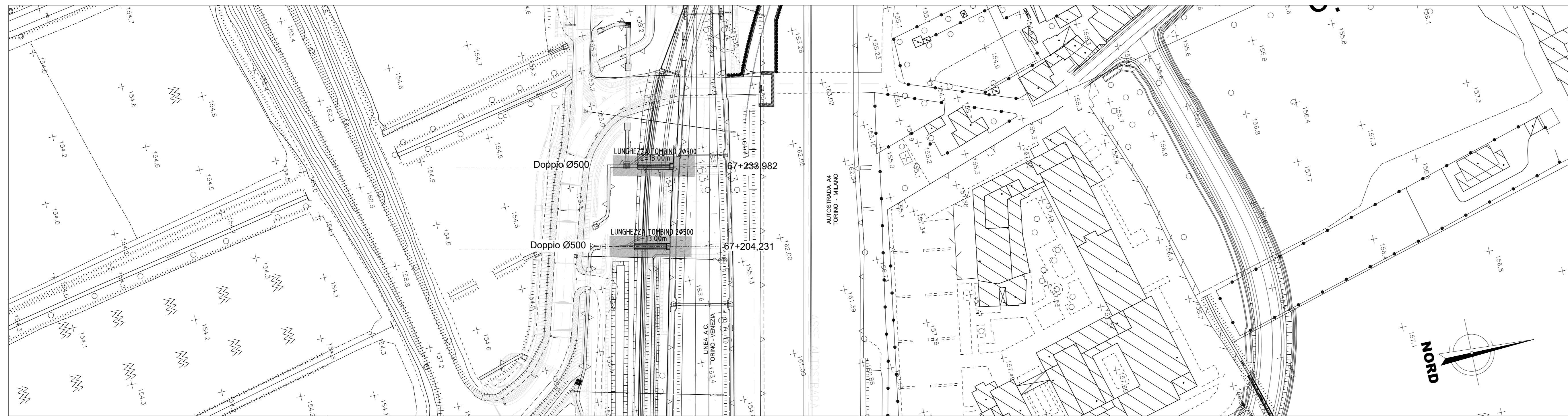
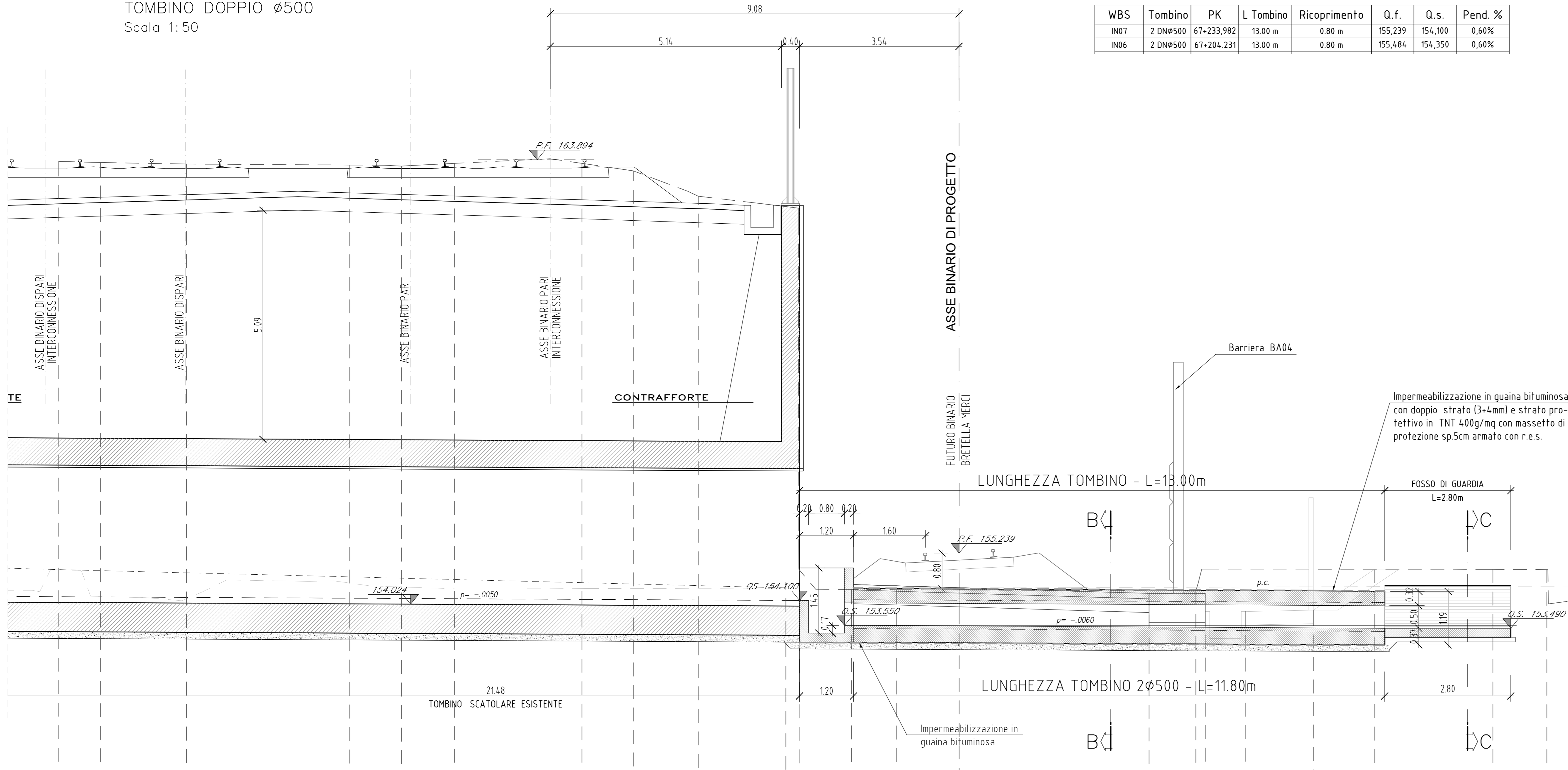


PLANIMETRIA GENERALE  
TOMBINO 2Ø500  
Scala 1:500

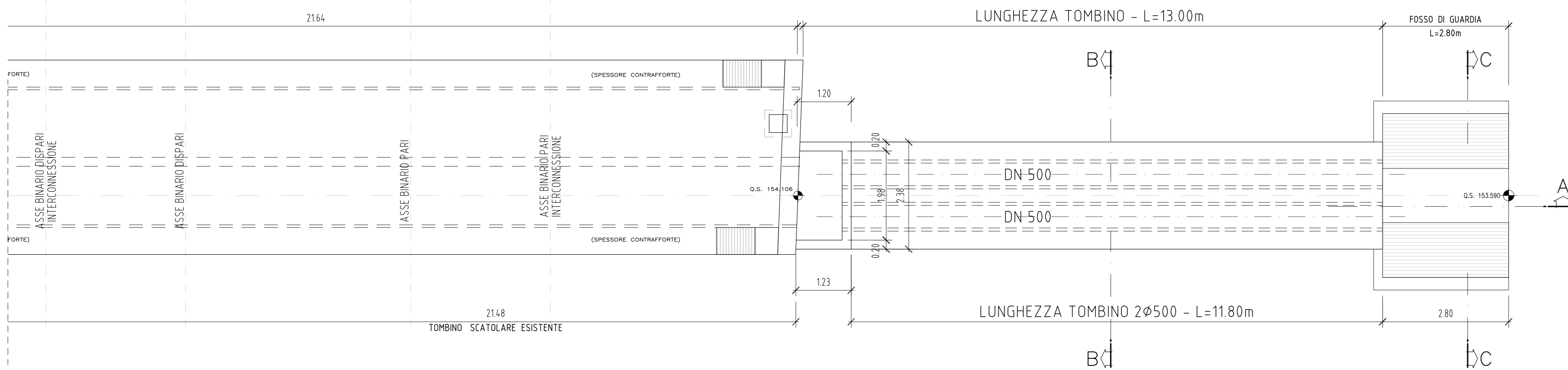


SEZIONE LONGITUDINALE A-A  
TOMBINO DOPPIO Ø500  
Scala 1:50



WBS	Tombino	PK	L Tombino	Ricoprimento	Q.f.	Q.s.	Pend. %
IN07	2 DNØ500	67+233.982	13.00 m	0.80 m	155,239	154,100	0,60%
IN06	2 DNØ500	67+204.231	13.00 m	0.80 m	155,484	154,350	0,60%

PIANTA - pk 67+233.982  
TOMBINO DOPPIO Ø500  
Scala 1:50



KEY PLAN

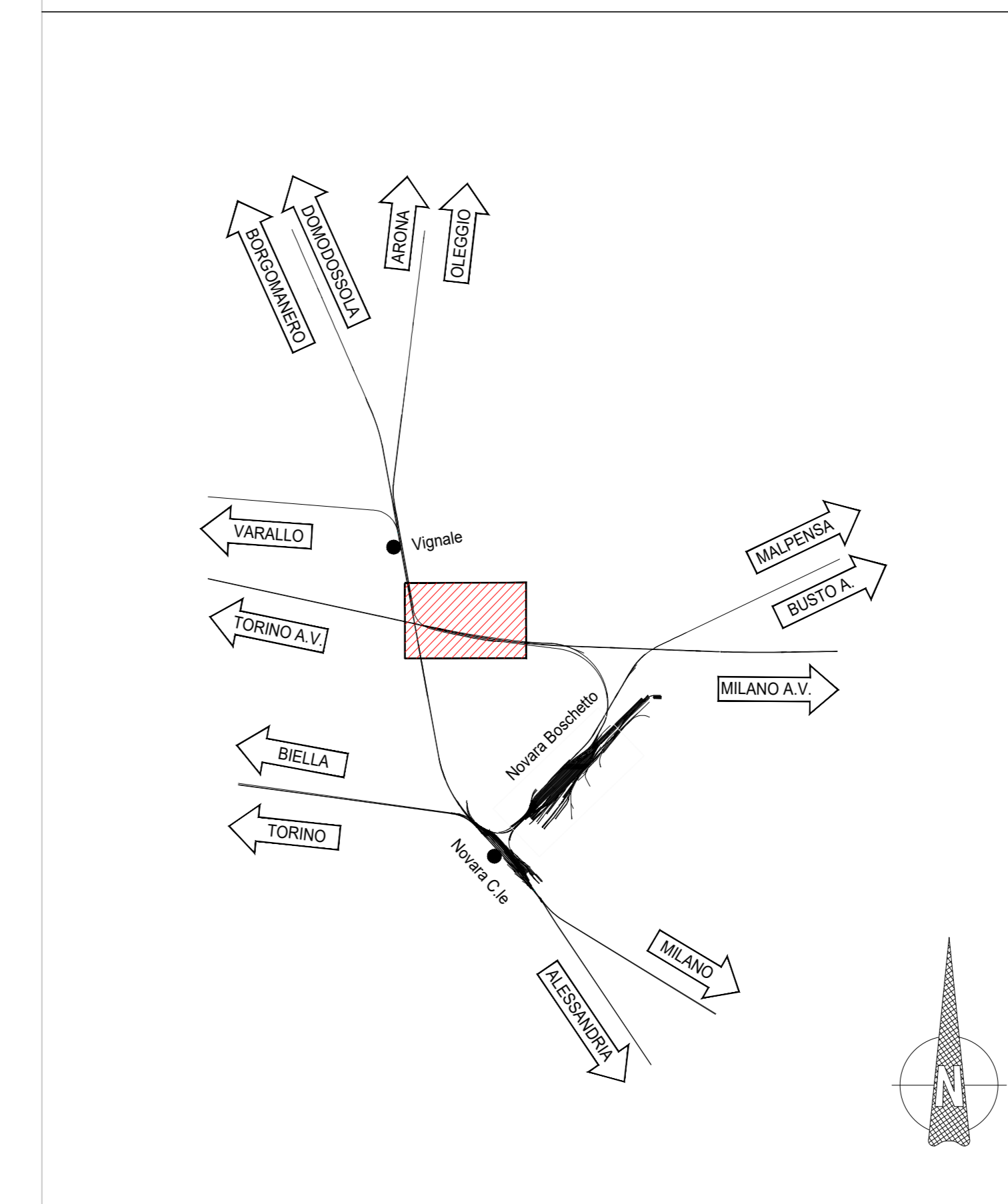
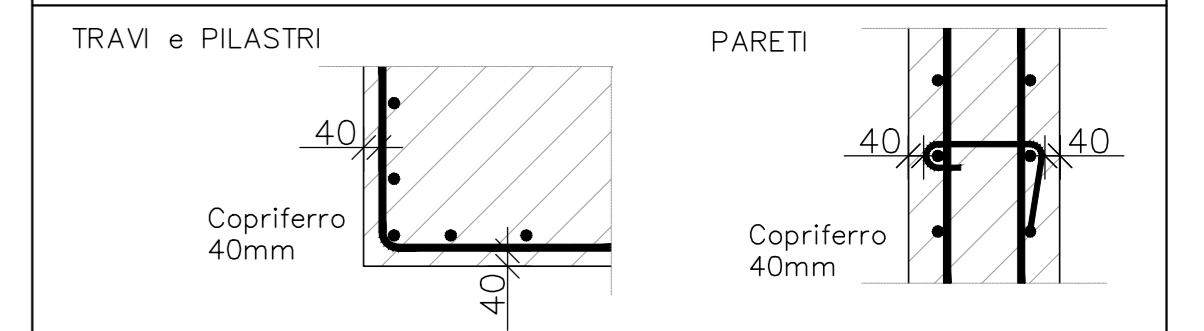


TABELLA MATERIALI

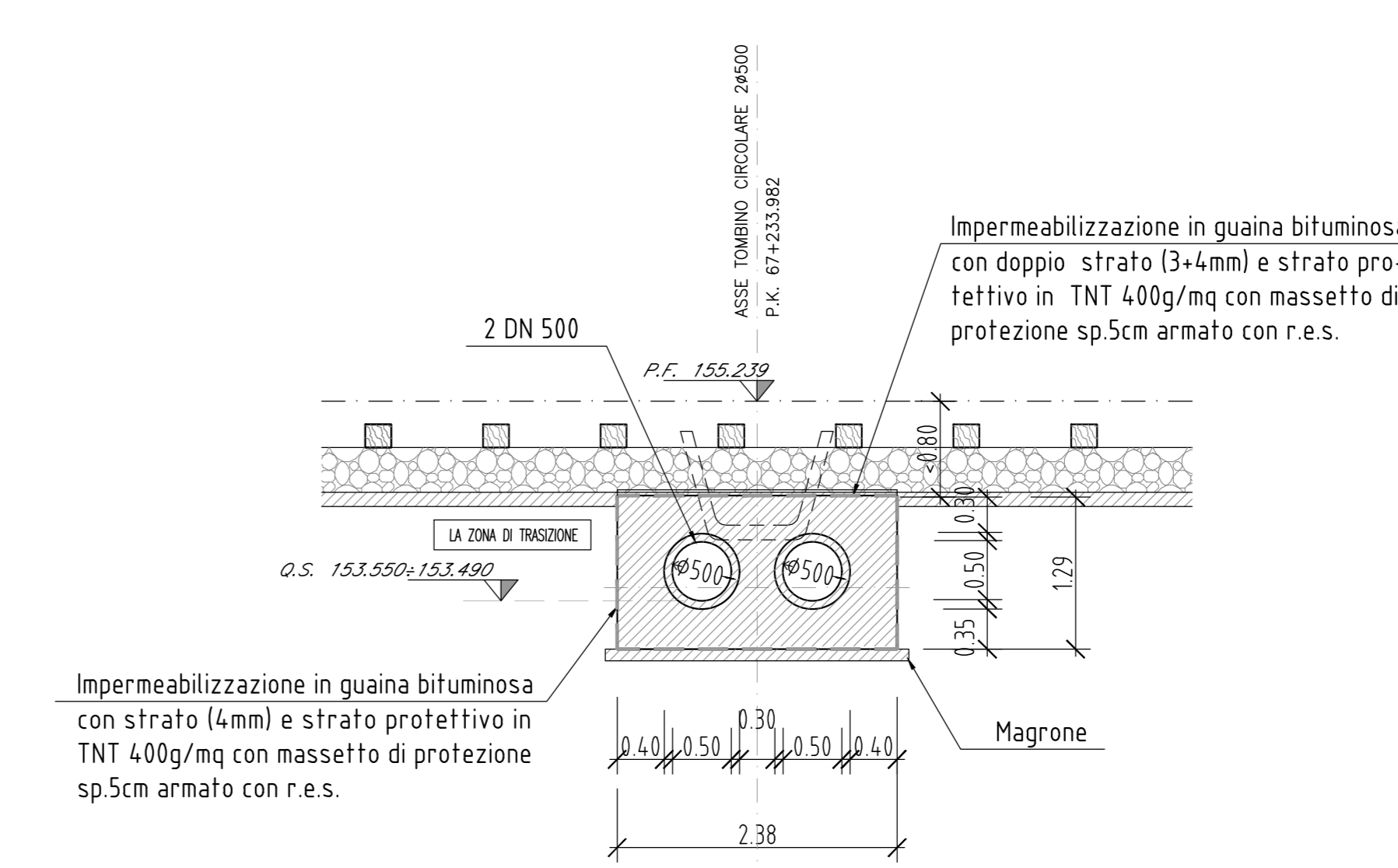
CALCESTRUZZO PER STRUTTURE DI FONDAZIONE

- CLASSE DI RESISTENZA MINIMA C30/37
- CLASSE MINIMA DI CONSISTENZA : S4
- RAPPORTO A/C : <= 0,55
- COPRIFERRO = 40 mm
- DIAMETRO MASSIMO INERTI : 32 mm
- TIPO CEMENTO CEM III-V
- CLASSE DI ESPOSIZIONE AMBIENTALE : XC3

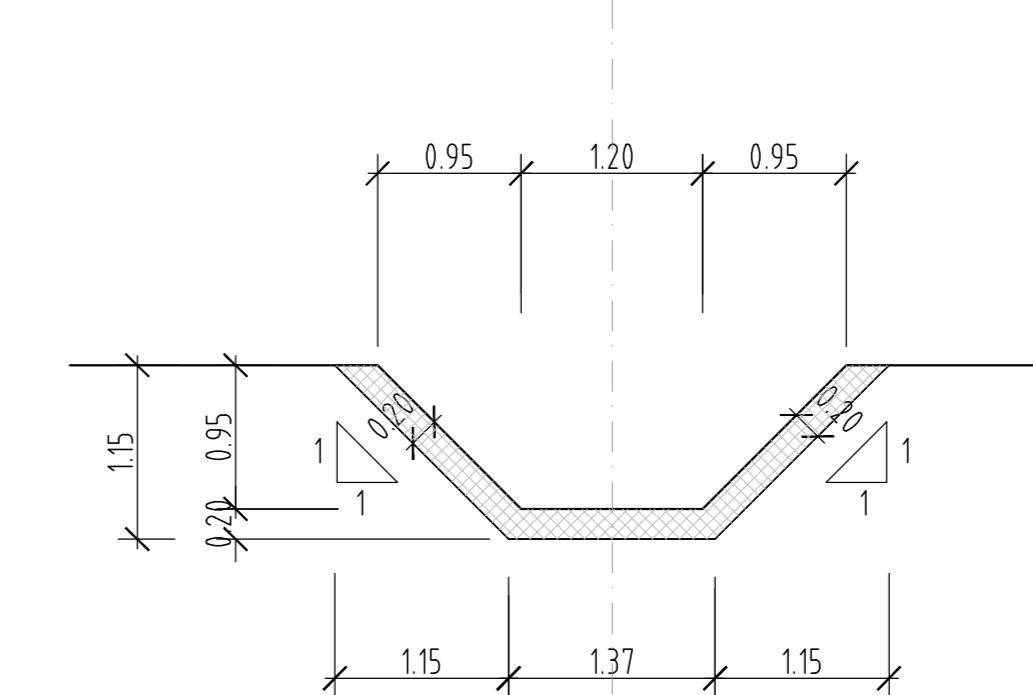
Note copriferro



SEZIONE B-B  
TOMBINO 2Ø500  
Scala 1:50



SEZIONE C-C  
FOSSO DI GUARDIA - B=1.20  
Scala 1:50



INCIDENZE ARMATURA TOMBINO - IN06 e IN07:

- TOMBINO
- PIEDRITTO CENTRALE : 80 KG/MC
- PIEDRITTI LATERALI : 60 KG/MC
- SOLETTA INFERIORE : 70 KG/MC
- SOLETTA SUPERIORE : 80 KG/MC

NOTA BENE:  
La quota del fondo del canale esistente dovrà essere confermata in fase di rilievo di dettaglio.

COMMITTENTE:  
**RFI**  
RETE FERROVIARIA ITALIANA  
GRUPPO FERROVIE DELLO STATO ITALIANE

PROGETTAZIONE:  
**ITALFERR**  
GRUPPO FERROVIE DELLO STATO ITALIANE

PROGETTO DEFINITIVO  
NODO DI NOVARA  
1ª FASE PRG DI NOVARA BOSCHETTO

LOTTO 10 - 1ª FASE FUNZIONALE  
OPERE MINORI  
Bretella merci - Tombino circolare ferroviario DN500 - Carpenteria

COMMESSA	LOTTO	FASE	ENTE	TIPO DOC.	OPERA/DISCIPLINA	PROGR.	REV.
NM0Y	00	D	11	BB	R10003	002	A

Rev.	Descrizione	Redatto	Data	Verificato	Data	Approvato	Data	Autorizzato Data
A	Emissione esclusiva	A. Ingris	Maggio 2021	M. M. M.	Maggio 2021	[Signature]	Maggio 2021	Maggio 2021