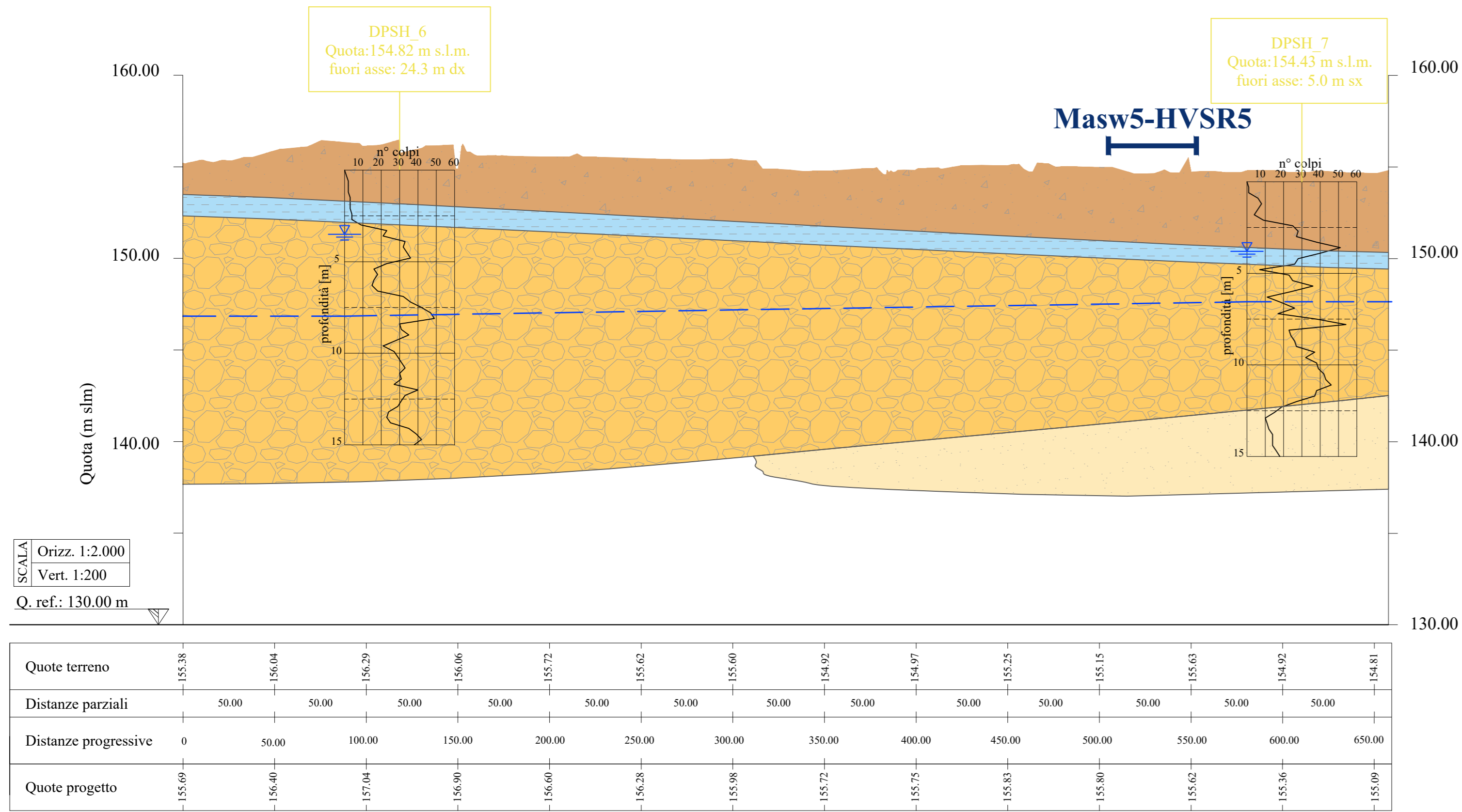


Profilo stratigrafico NV03 - Scala 1:2000/200



LEGENDA PROFILO STRATIGRAFICO

UNITÀ STRATIGRAFICHE

Depositi antropici o coperture attuali

Unità R: terreno di riporto o terreno vegetale, composto da sabbia fine con limo e ghiaia. I clasti sono generalmente poligenici, angolari ed eterometrici, di colore da marrone a grigio.

Depositi fluvio-glaciali

Unità 1: sabbia grossolana con ghiaia eterometrica, con clasti poligenici arrotondati. Colore da marrone a grigia, da addensata a molto addensata.

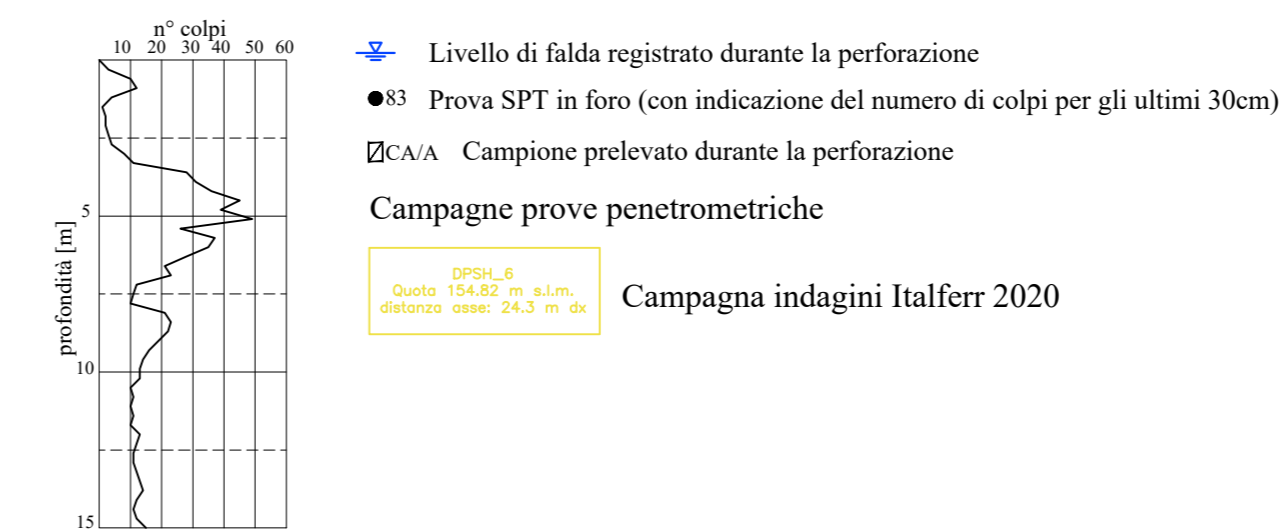
Unità 2: sabbia da media a fine con locale presenza di ghiaia e limo, addensata, di colore marrone con sfumature verdognole.

Unità 3: limo con argilla, debolmente sabbioso di colore marrone oca o grigio da chiaro a scuro. Molto consistente.

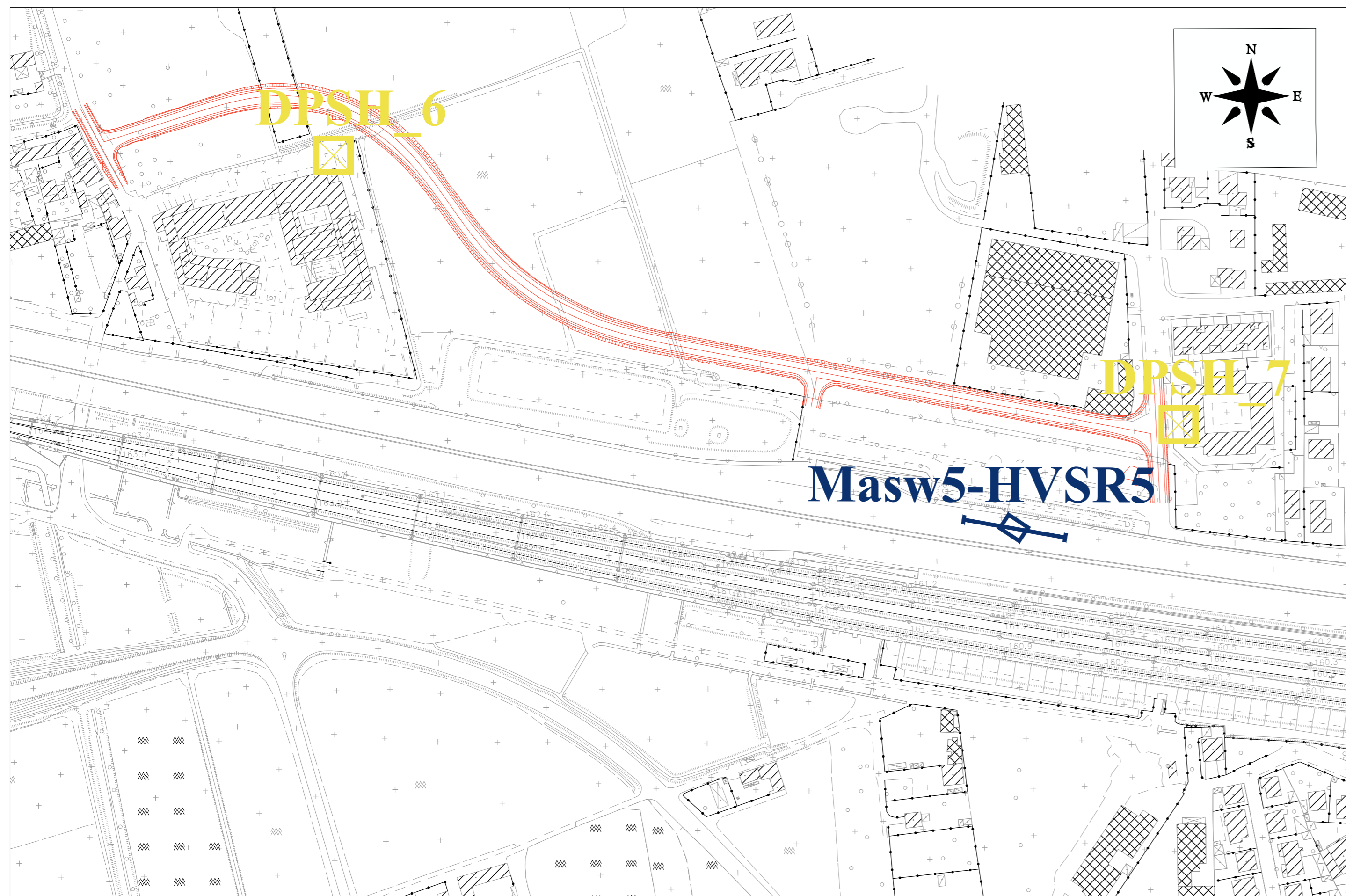
SIMBOLOGIA

- piano del ferro
- limiti tra unità stratigrafiche
- livello di falda ipotizzato da cartografia idrogeologica (Piano Regolatore Generale di Novara, 2003)

Prova penetrometrica DPSH



Planimetria base CTR - scala 1:2.000



LEGENDA CARTOGRAFIA DI BASE

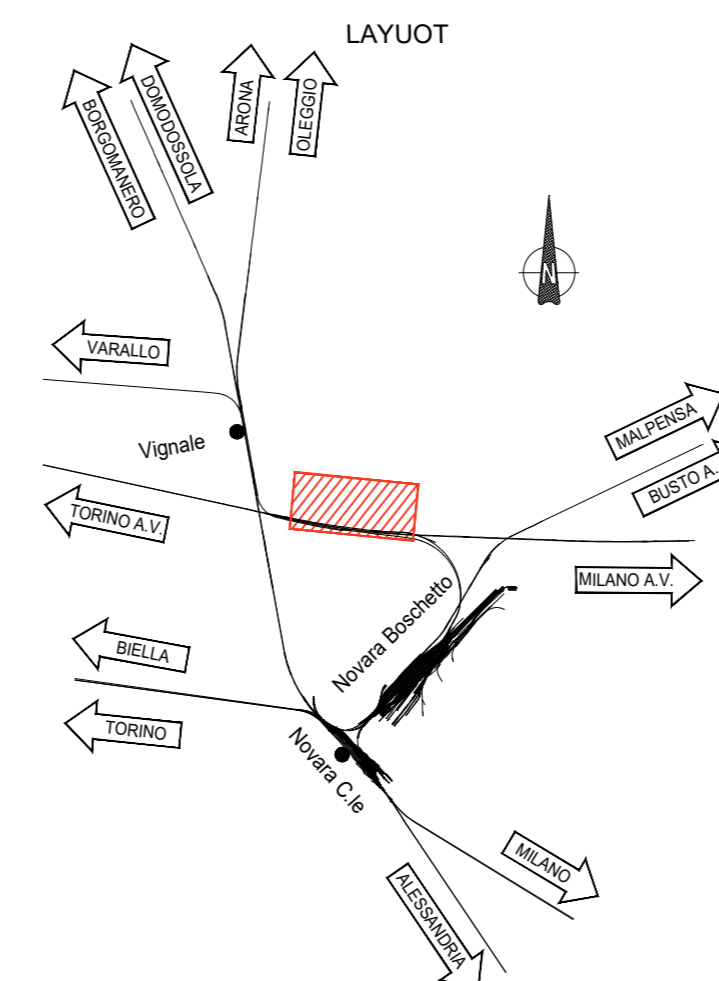
— Tracciato di progetto

INDAGINI GEOGNOSTICHE

☒ DPSH_5 Campagna indagini Italferr 2020

☒ Masw5-HVSR5 Campagna indagini Italferr 2020

Pianta chiave



COMMITTENTE:
RFI
RETE FERROVIARIA ITALIANA
GRUPPO FERROVIE DELLO STATO ITALIANE

PROGETTAZIONE:
ITALFERR
GRUPPO FERROVIE DELLO STATO ITALIANE

U.O. GEOLOGIA TECNICA, DELL'AMBIENTE E DEL TERRITORIO

PROGETTO DEFINITIVO

NODO DI NOVARA
1^ FASE PRG DI NOVARA BOSCHETTO

GEOLOGIA
Profilo geologico viabilità NV03

SCALA:
1:2000/200

COMMESSA	LOTTO	FASE	ENTE	TIPO DOC.	OPERA/DISCIPLINA	PROGR.	REV.
NM0Y	00	D	69	FZ	GENV31	001	A

Rev.	Descrizione	Redatto	Data	Verificato	Data	Approvato	Data	Autorizzato Data
A	Emissione	F. Landro	Dic. 2020	F. Paolucci	Dic. 2020	F. Perrone	Dic. 2020	M. Comedini Dic. 2020