

**LEGENDA**

- Condotta in PeAD DN 315 - SN 8
- Canaletta grigliata in calcestruzzo  
dimensioni: 30x30cm  
Griglia in ghisa sferoidale carrabile  
Classe di resistenza D400
- Condotta di mandata in acciaio zincato - DN 100
- Pozzetto di ispezione prefabbricato in calcestruzzo - dimensioni: 50x50cm

**POZZETTO DI ISPEZIONE IN CALCESTRUZZO - DIM 50x50cm  
CON CADITOIA CARRABILE IN GHISA CARRABILE**  
SCALA 1:10

**SEZIONE**

**PIANTA**

CONDOTTA DN 315-500  
PEAD SN 8

CADITOIA GRIGLIATA  
50X50CM - D400

**CANALETTA PREFABBRICATA IN CALCESTRUZZO  
CON CADITOIA CONTINUA IN GHISA CARRABILE**  
SCALA 1:10

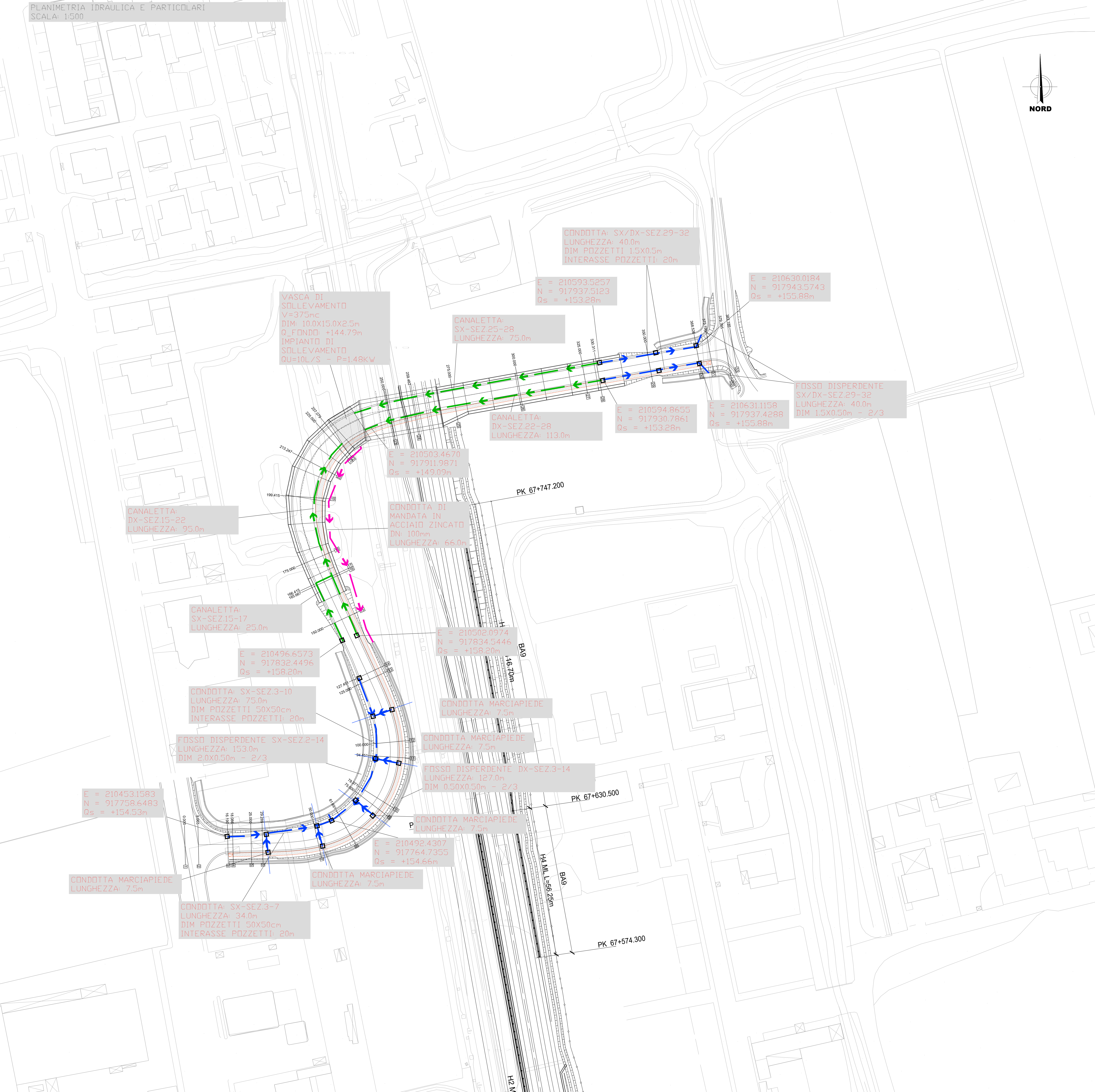
**SEZIONE**

**PIANTA**

**SEZIONE TIPOLOGICA - FOSSO DISPERDENTE**  
SCALA 1:20

**Terreno vegetale**

**Fosso disperdente in terra**



COMMITTENTE:

PROGETTAZIONE:

**PROGETTO DEFINITIVO**

**NODO DI NOVARA**  
1ª FASE PRG DI NOVARA BOSCHETTO

**LOTTO 10 - 1ª FASE FUNZIONALE**  
Viabilità NV01 - Viabilità sostitutiva del passaggio a livello di Via delle Rosette  
Planimetria idraulica e particolari

SCALA: 1:500

Rev.	Descrizione	Redatto	Data	Verificato	Data	Approvato	Data	Autorizzato Data
A	Emissione esecutiva	A. Ingelli	Maggio 2021	F. Pittone	Maggio 2021	D. Marasciano	Maggio 2021	Maggio 2021

File: NMI00011PRN0100008A.DWG n. Elab.: