



INFRASTRUTTURE FERROVIARIE STRATEGICHE DEFINITE DALLA LEGGE OBIETTIVO N.443/01

PROGETTO PRELIMINARE

NUOVO COLLEGAMENTO PALERMO - CATANIA  
RADDOPPIO DELLA TRATTA BICOCCA-CATENANUOVA



ITALFERR S.p.A.  
U.O. ARCHITETTURA, STAZIONI e TERRITORIO  
Dott. Ing. LUIGI EVANGELISTA  
Ordine degli Ingegneri della Provincia di Roma  
N° A 23189



- i collegamenti verticali di accesso alla banchina costituiti da scale fisse e rampe di larghezza 1.80 m per superare un dislivello di 4.80 m di altezza. Le rampe sono progettate con pendenza all'8% e pianerottoli intermedi, così come regolato dalla normativa sul superamento delle barriere architettoniche;
- le pensiline di tipo ferroviario a copertura delle scale, delle rampe e di zone per l'attesa.

### DOTAZIONI FUNZIONALI

<b>Marciapiedi</b>		
	Altezza	55 cm
	Lunghezza	250 m
	Larghezza	3.30 m - 5.00 m
<b>Pensiline</b>		
	Lunghezza	30 m - 95 m
<b>Collegamenti verticali</b>		
	Scale fisse	1.80 m
	Rampe per disabili	1.80 m
<b>Nuovo sottopasso</b>		
	Larghezza	3.60 m

### 4.2 Stazione BICOCCA

Il progetto prevede una trasformazione dell'impianto esistente allo scopo di adeguare le banchine e gli accessi ad una nuova configurazione del ferro che vede modificato il PRG di stazione con il disassamento delle banchine stesse rispetto al fabbricato viaggiatori esistente.

Le attività oggetto di questa progettazione hanno riguardato:

- un nuovo sottopasso, di larghezza 3.60m, realizzato per adeguare la stazione al superamento delle barriere architettoniche mediante la presenza di scale e rampe;
- i nuovi marciapiedi con un'altezza di 55 cm sul p.f., uno sviluppo lineare di 250 m ed una larghezza corrente di 5.00 m (servizio metropolitano-regionale) e 6.00/7.20 m. Il primo marciapiede in corrispondenza del Fabbricato Viaggiatori esistente, manterrà l'altezza di 25 cm sul p.f.;
- i collegamenti verticali di accesso alla banchina costituiti da scale fisse e rampe di larghezza 1.80 m per superare un dislivello di 5.10 m di altezza. Le rampe sono progettate con pendenza all'8% e pianerottoli intermedi, così come regolato dalla normativa sul superamento delle barriere architettoniche;
- le pensiline di tipo ferroviario per i marciapiedi a servizio viaggiatori a copertura delle scale, delle rampe e di zone per l'attesa.

### DOTAZIONI FUNZIONALI

<b>Marciapiedi</b>		
	Altezza	55 cm
	Lunghezza	250 m
	Larghezza	5.00 m 6.00/7.20m
<b>Pensiline</b>		
	Lunghezza	55 m - 100 m
<b>Collegamenti verticali</b>		
	Scale fisse	1.80 m
	Rampe per disabili	1.80 m
<b>Nuovo sottopasso</b>		
	Larghezza	3.60 m

INFRASTRUTTURE FERROVIARIE STRATEGICHE DEFINITE DALLA LEGGE OBIETTIVO N.443/01

PROGETTO PRELIMINARE

NUOVO COLLEGAMENTO PALERMO - CATANIA  
RADDOPPIO DELLA TRATTA BICOCCA-CATENANUOVA

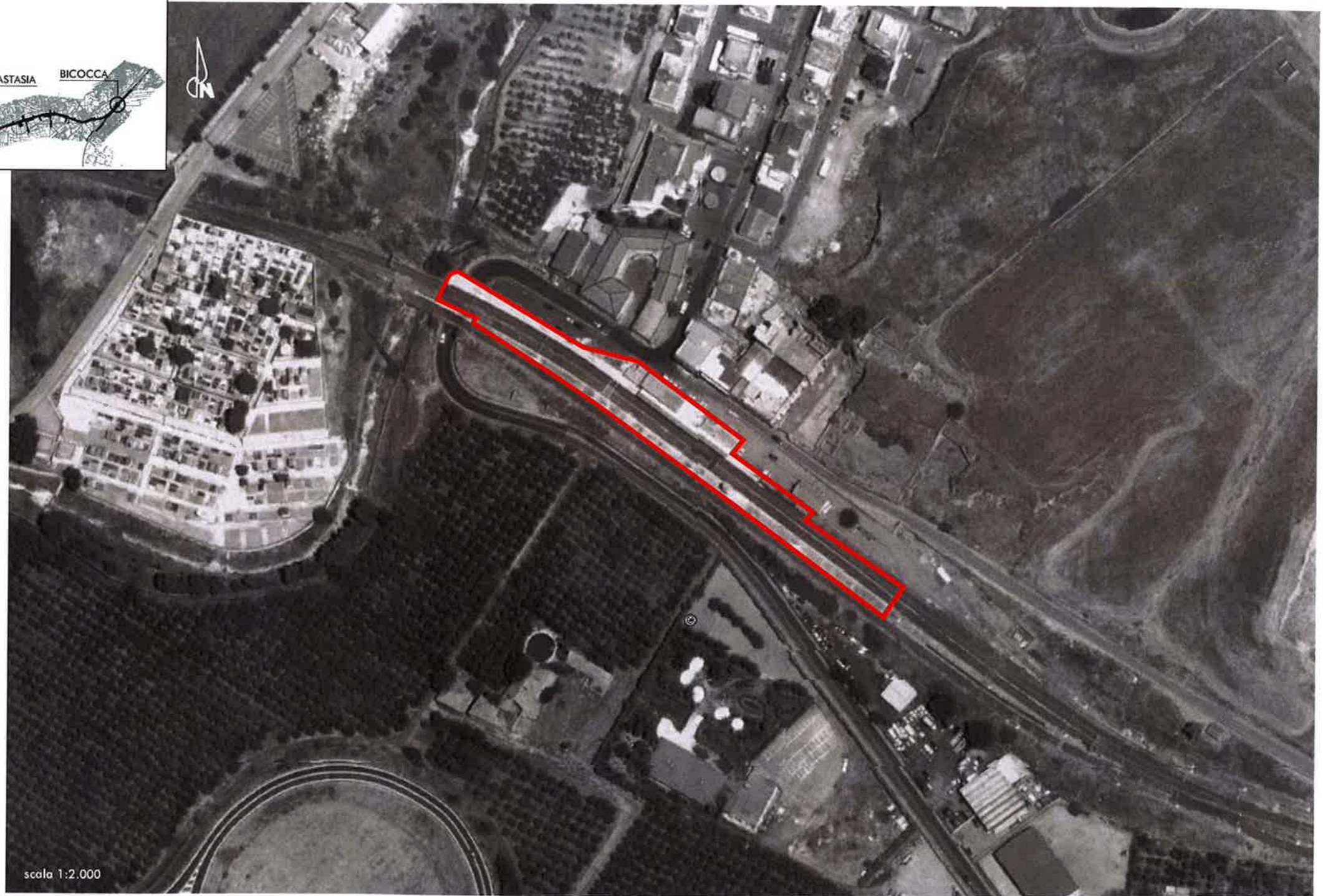
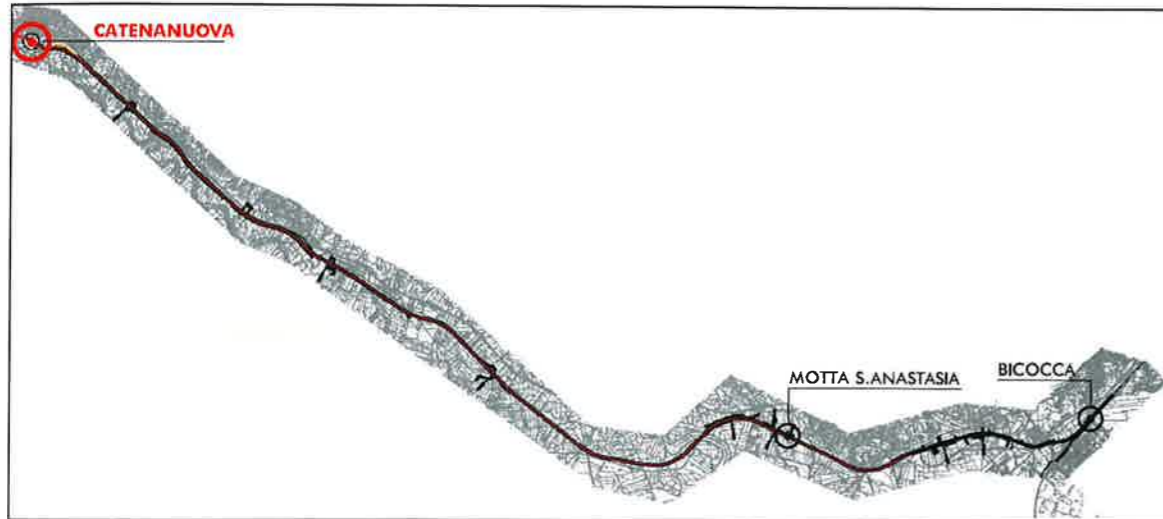
COMMESSA LOTTO FASE ENTE TIPO DOC. OPERA/DISCIPLINA PROG. REV.

RSJ1 01 R 44 RG FV0100 001 B

Revis.	Descrizione	Redatto	Data	Verificato	Data	Approvato
A	Emissione esecutiva	A. Piccirillo	Marzo 2011	C. Valfi	Marzo 2011	A. Forcino
B	Emissione esecutiva a seguito nota RFI del 27.10.2011	M. Sironi	Dicembre 2011	C. Valfi	Dicembre 2011	C. Valfi



ITALFERR S.p.A.  
STAZIONI e TERRITORIO  
ING. LUIGI EVANGELISTA  
Ordine degli Ingegneri della Provincia di Roma  
N° A 23189  
200/2



INFRASTRUTTURE FERROVIARIE STRATEGICHE DEFINITE DALLA LEGGE OBIETTIVO N.443/01

PROGETTO PRELIMINARE

NUOVO COLLEGAMENTO PALERMO - CATANIA  
RADDOPPIO DELLA TRATTA BICOCCA-CATENANUOVA

COMMESSA	LOTTO	FASE	ENTE	TIPO DOC.	OPERA/DISCIPLINA	PROGR.	REV.
RSJ1	01	R	44	PZ	FV0100	001	B

Revis.	Descrizione	Redatto	Data	Verificato	Data	Approvato	Data
A	Emissione esecutiva	A. Piccirillo	Marzo 2011	C. Valeri	Marzo 2011	A. Forcino	Marzo 2011
B	Emissione esecutiva a seguito nota RFI del 27.10.2011	M. Spina	Dicembre 2011	C. Valeri	Dicembre 2011	B. Piccirillo	Dicembre 2011

ITALFERR S.p.A.  
 Direzione Regionale Siciliana  
 Direzione Area STAZIONI e TERRITORIO  
 Dott. Ing. GIUSEPPE VANGELISTA  
 Ordine degli Ingegneri della Provincia di Roma  
 N° A 23189  
 200/a



INFRASTRUTTURE FERROVIARIE STRATEGICHE DEFINITE DALLA LEGGE OBIETTIVO N.443/01

PROGETTO PRELIMINARE

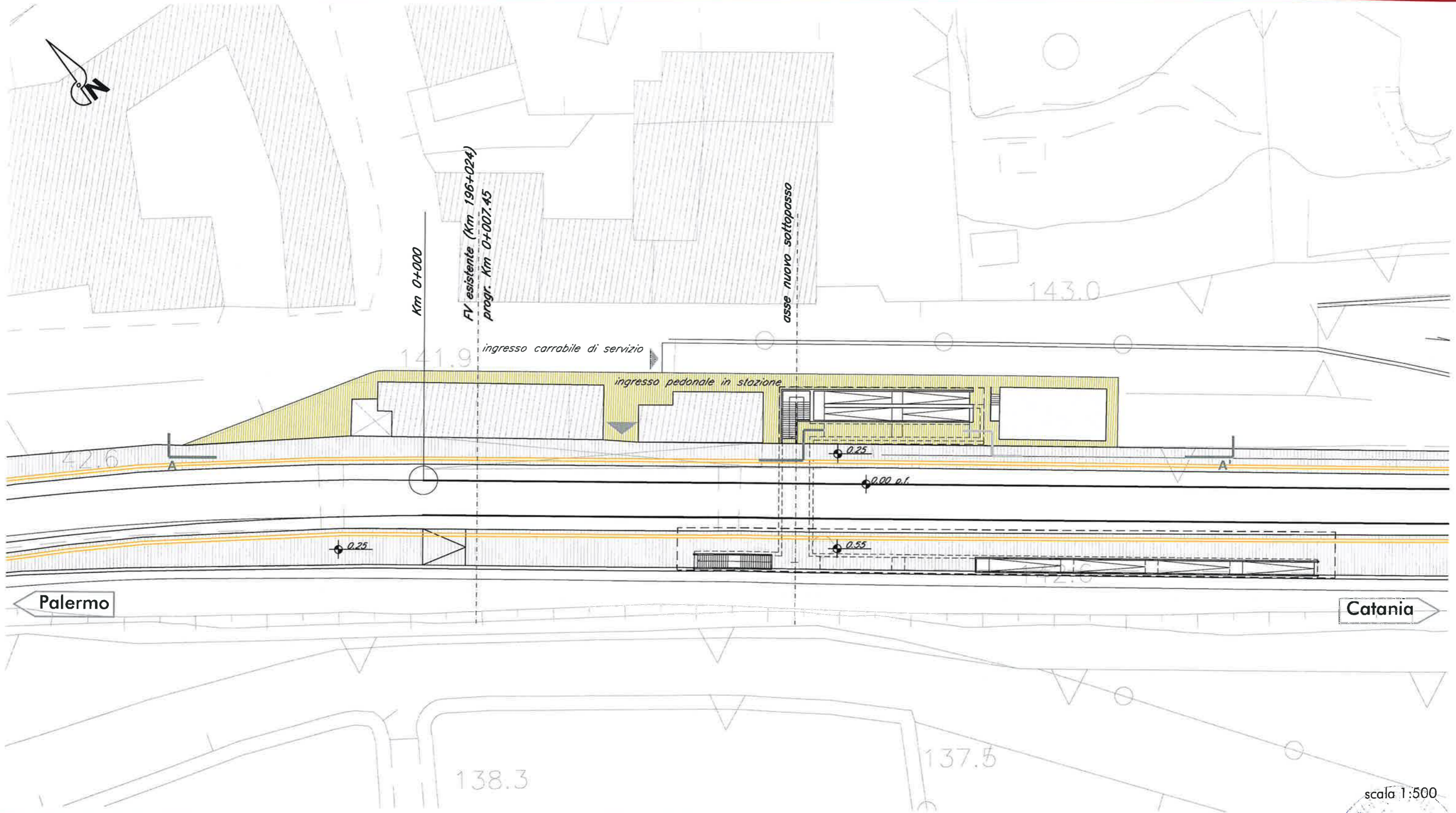
NUOVO COLLEGAMENTO PALERMO - CATANIA  
RADDOPPIO DELLA TRATTA BICOCCA-CATENANUOVA

COMMESSA	LOTTO	FASE	ENTE	TIPO DOC.	OPERA/DISCIPLINA	PROGR.	REV.
RSJ1	01	R	44	P7	FV0100	001	A

Revis.	Descrizione	Redatto	Data	Verificato	Data	Approvato	Data
A	Emissione esecutiva	Piccirillo	Marzo 2011	Valeri	Marzo 2011	Ing. LUIGI EVANGELISTA	Marzo 2011

ITALFERR S.p.A.  
 Direzione Regionale Sicilia e Territorio  
 Ufficio Tecnico Stazioni e Territorio  
 Ing. LUIGI EVANGELISTA  
 Ordine degli Ingegneri della Provincia di Palermo  
 N° A/23189



scala 1:500

INFRASTRUTTURE FERROVIARIE STRATEGICHE DEFINITE DALLA LEGGE OBIETTIVO N.443/01

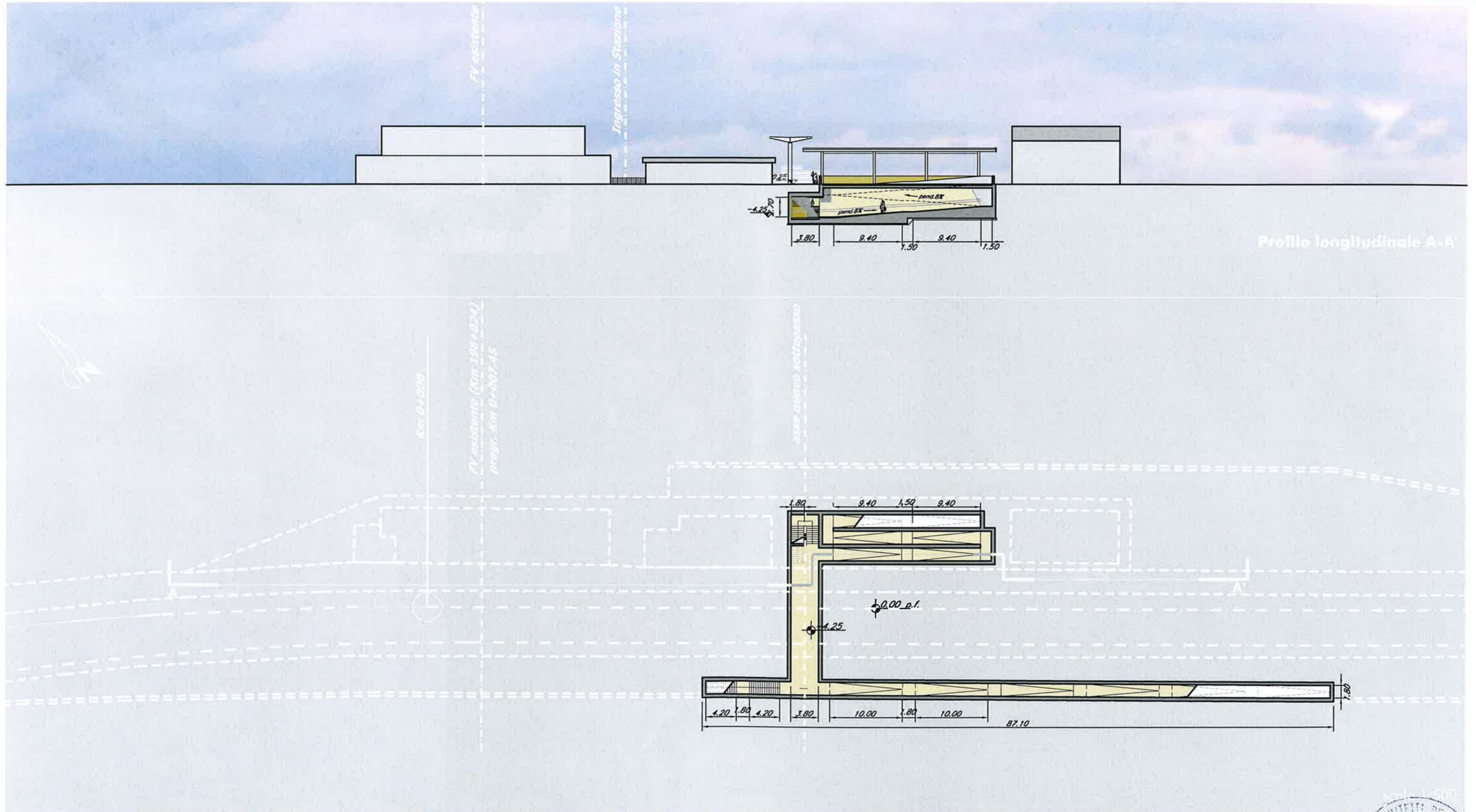
PROGETTO PRELIMINARE

NUOVO COLLEGAMENTO PALERMO - CATANIA  
RADDOPPIO DELLA TRATTA BICOCCA-CATENANUOVA

COMMESSA	LOTTO	FASE	ENTE	TIPO DOC.	OPERA/DISCIPLINA	PROGR.	REV.
RSJ1	01	R	44	P8	FV0100	001	A

Revis.	Descrizione	Redatto	Data	Verificato	Data	Approvato	Data
A	Emissione esecutiva	Piccirillo	Marzo 2011	Voleri	Marzo 2011	ITALFERR S.p.A. U.O. ARCHITETTURA STAZIONI e TERRITORIO Dott. Ing. LUIGI EVANGELISTA Ordine degli Ingegneri della Provincia di F. N° A 23189	

200/c



INFRASTRUTTURE FERROVIARIE STRATEGICHE DEFINITE DALLA LEGGE OBIETTIVO N.443/01

PROGETTO PRELIMINARE

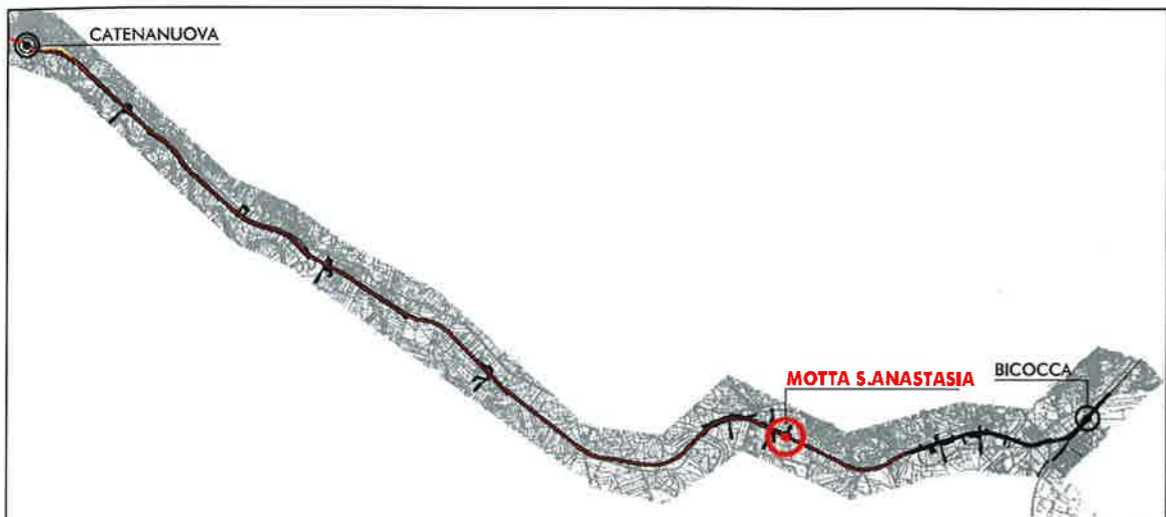
NUOVO COLLEGAMENTO PALERMO - CATANIA  
RADDOPPIO DELLA TRATTA BICOCCA-CATENANUOVA

COMMESSA	LOTTO	FASE	ENTE	TIPO DOC.	OPERA/DISCIPLINA	PROGR.	REV.
RSJ1	01	R	44	P8	FV0100	002	A

Revis.	Descrizione	Redatto	Data	Verificato	Data	Approvato	Data
A	Emissione esecutiva	Piccinillo	Marzo 2011	Valeri	Marzo 2011	[Signature]	Marzo 2011

ITALFERR S.P.A.  
U.O. PROGETTAZIONE STAZIONE E TERRE  
Dott. Ing. LUIGI EVANGELISTI  
Ordine degli Ingegneri della Provincia di F.  
N° A 23189

200/d



INFRASTRUTTURE FERROVIARIE STRATEGICHE DEFINITE DALLA LEGGE OBIETTIVO N.443/01

PROGETTO PRELIMINARE

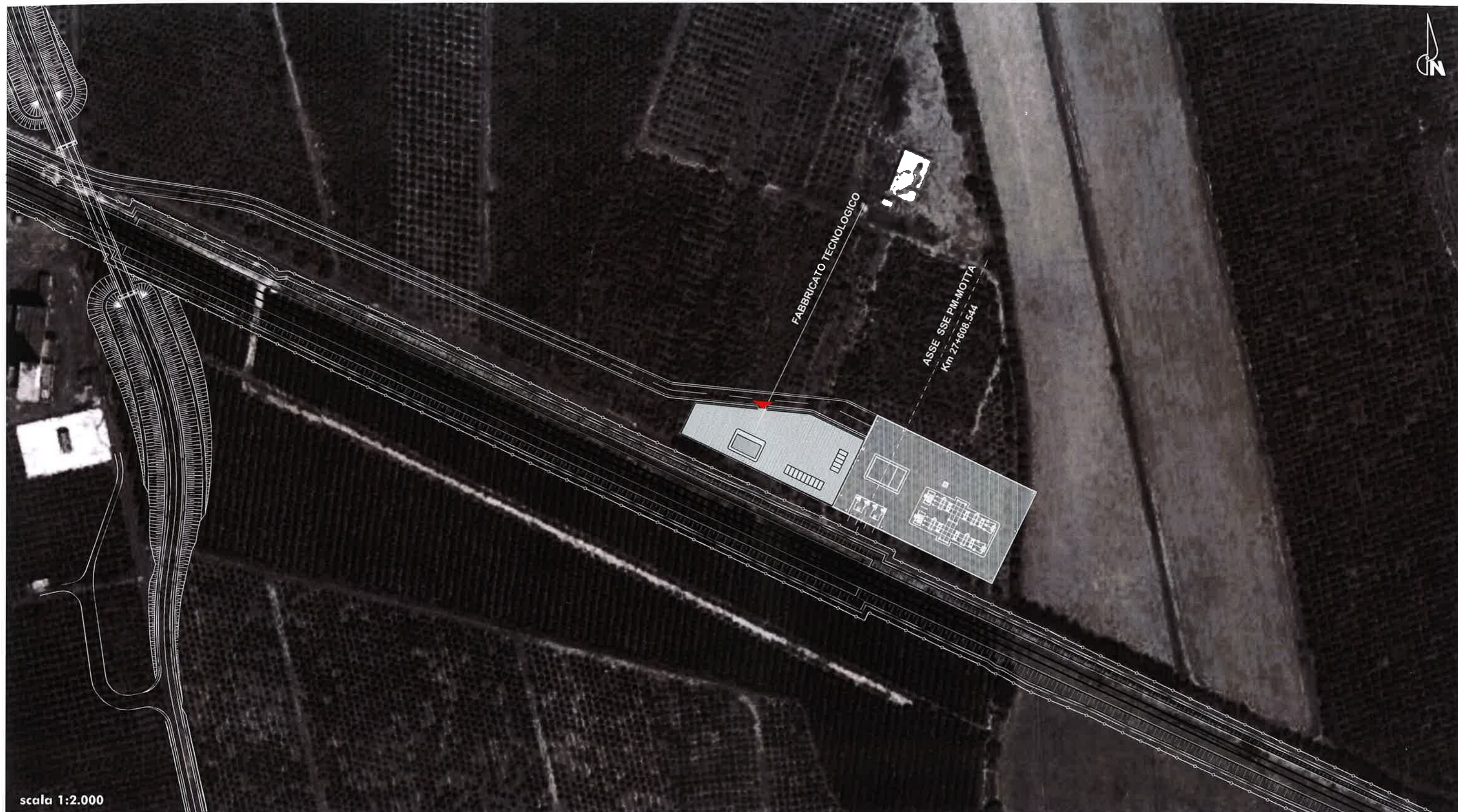
NUOVO COLLEGAMENTO PALERMO - CATANIA  
RADDOPPIO DELLA TRATTA BICOCCA-CATENANUOVA

COMMESSA	LOTTO	FASE	ENTE	TIPO DOC.	OPERA/DISCIPLINA	PROGR.	REV
RSJ1	01	R	44	PZ	FV0200	001	B

Revis.	Descrizione	Redatto	Data	Verificato	Data	Approvato	Data
A	Emissione esecutiva	A. Piccillo	Marzo 2011	C. Valeri	Marzo 2011	A. Forciniti	Marzo 2011
B	Emissione esecutiva a seguito nota RFI del 27.10.2011	M. Strano	Dicembre 2011	C. Valeri	Dicembre 2011	B. Evangelisti	Dicembre 2011

ITALFERR S.P.A.  
STAZIONE DI BICOCCA  
ING. EVANGELISTI  
N° A 23189  
200/e





scala 1:2.000

INFRASTRUTTURE FERROVIARIE STRATEGICHE DEFINITE DALLA LEGGE OBIETTIVO N.443/01

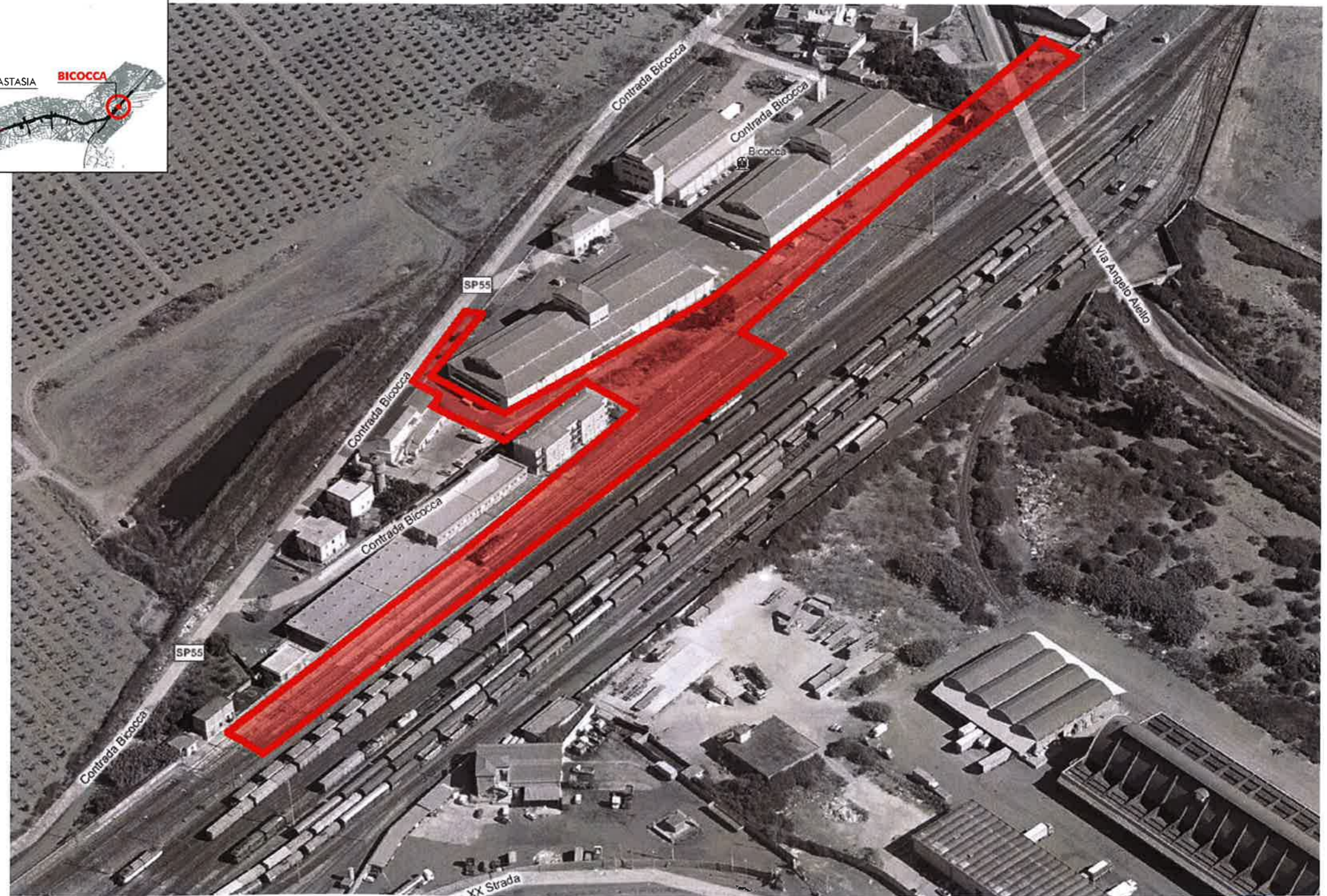
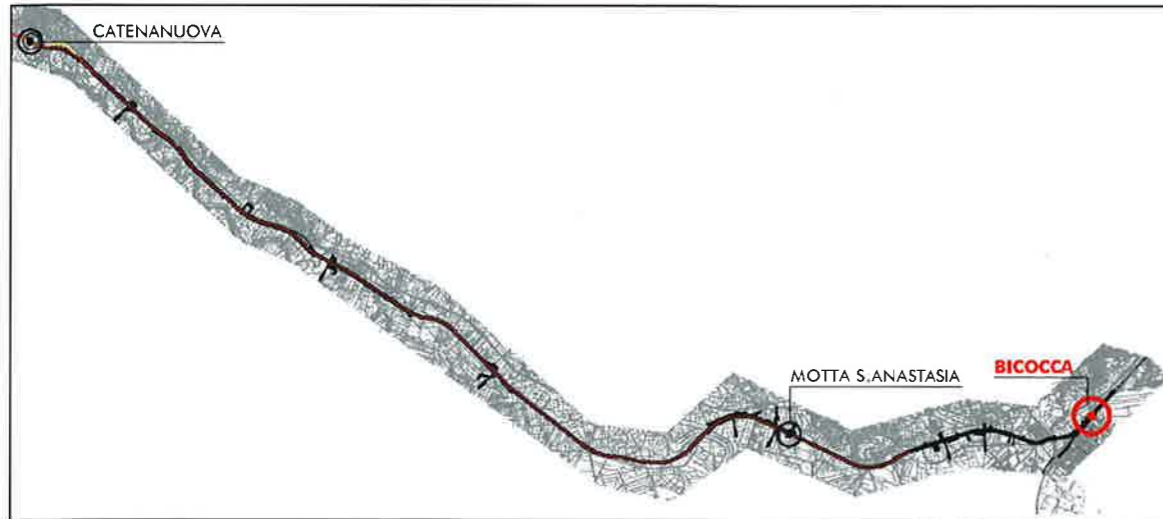
PROGETTO PRELIMINARE

NUOVO COLLEGAMENTO PALERMO - CATANIA  
RADDOPPIO DELLA TRATTA BICOCCA-CATENANUOVA

COMMESSA	LOTTO	FASE	ENTE	TIPO DOC.	OPERA/DISCIPLINA	PROGR.	REV.
RSJ1	01	R	44	PZ	FV0200	001	A

Revis.	Descrizione	Redatto	Data	Verificato	Data	Approvato
A	Emissione esecutivo	Piccinillo	Marzo 2011	Vbleri	Marzo 2011	[Signature]

ITALFERR S.p.A.  
 DIREZIONE REGIONALE FERROVIE  
 CATALE MARETTURA STAZIONE  
 ING. LUIGI VANGELISTI  
 N° A 23189  
 200/f



INFRASTRUTTURE FERROVIARIE STRATEGICHE DEFINITE DALLA LEGGE OBIETTIVO N.443/01

PROGETTO PRELIMINARE

NUOVO COLLEGAMENTO PALERMO - CATANIA  
RADDOPPIO DELLA TRATTA BICOCCA-CATENANUOVA

COMMESSA LOTTO FASE ENTE TIPO DOC. OPERA/DISCIPLINA Progr. REV.  
RSJ1 01 R 44 PZ FV0300 001 B

Revis.	Descrizione	Redatto	Data	Verificato	Data	Approvato
A	Emissione esecutiva	A. Piccirillo	Marzo 2011	C. Voleri	Marzo 2011	A. Forciniti
B	Emissione esecutiva a seguito nota RFI del 27.10.2011	M. Strano	Dicembre 2011	C. Voleri	Dicembre 2011	C. Voleri

ITALFERR S.p.A.  
DIREZIONE REGIONALE TERRA  
STAZIONE BICOCCA  
Ing. LUIGI EVANGELIS  
Banco di Sicilia  
Ingegneri della Provincia di  
Catania  
N° A 23189  
200/2



scala 1:2.000

INFRASTRUTTURE FERROVIARIE STRATEGICHE DEFINITE DALLA LEGGE OBIETTIVO N.443/01

PROGETTO PRELIMINARE

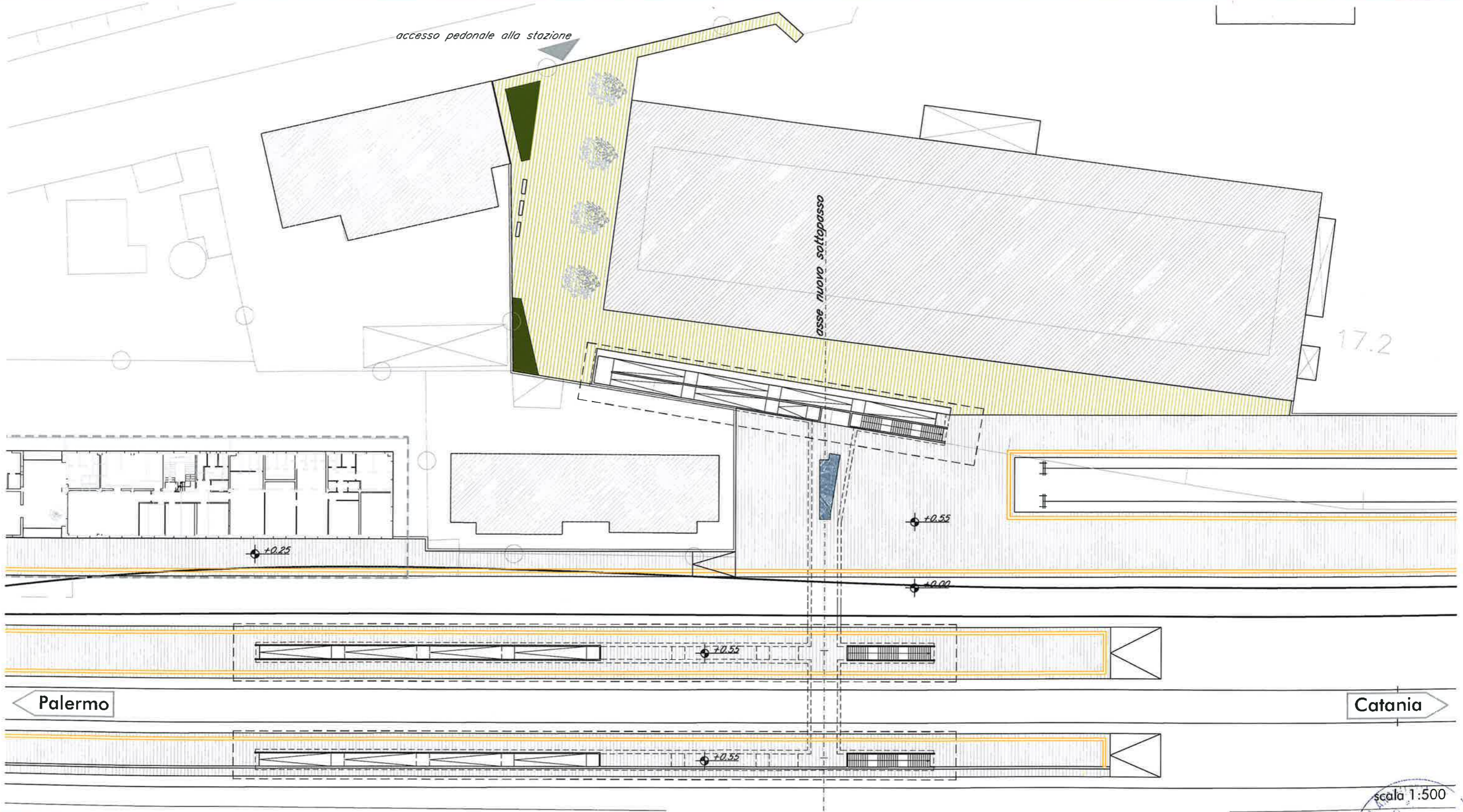
NUOVO COLLEGAMENTO PALERMO - CATANIA  
RADDOPPIO DELLA TRATTA BICOCCA-CATENANUOVA

COMMESSA	LOTTO	FASE	ENTE	TIPO DOC.	OPERA/DISCIPLINA	PROGR.	REV.
RSJ1	01	R	44	P7	FV0300	001	B

Revis.	Descrizione	Redatto	Data	Verificato	Data	Approvato	Data
A	Emissione esecutiva	A. Piccirillo	Marzo 2011	C. Valeri	Marzo 2011	A. Piccirillo	Marzo 2011
B	Emissione esecutiva a seguito nota RFI del 27.10.2011	M. Strano	Dicembre 2011	C. Valeri	Dicembre 2011	C. Valeri	11.01.2012

ITALFERR SPA  
STAZIONE E TERRA  
ING. LUIGI EVANGELIST  
Ordine degli Ingegneri della Provincia di  
N° A 23189

200/h



INFRASTRUTTURE FERROVIARIE STRATEGICHE DEFINITE DALLA LEGGE OBIETTIVO N.443/01

PROGETTO PRELIMINARE

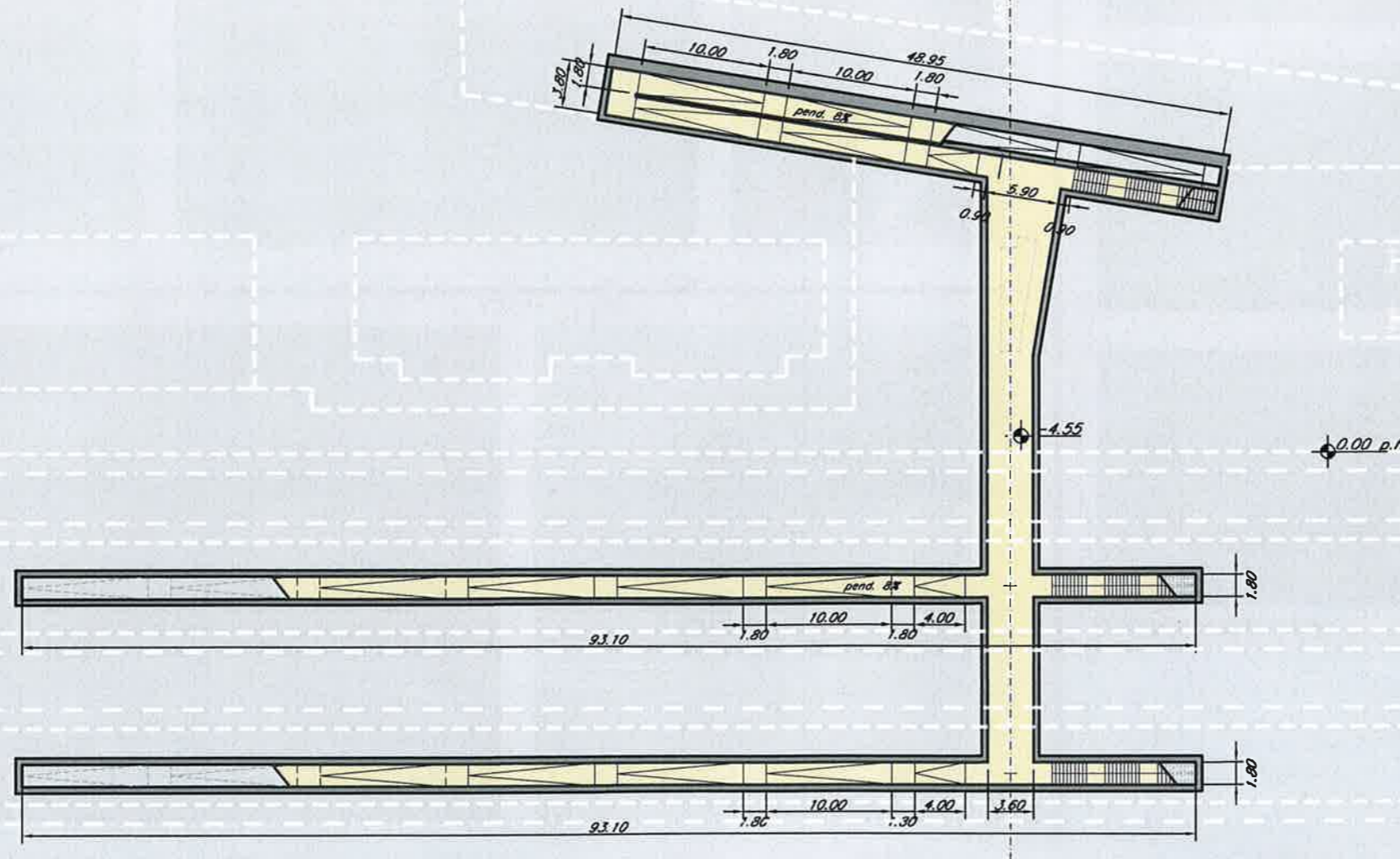
NUOVO COLLEGAMENTO PALERMO - CATANIA  
RADDOPPIO DELLA TRATTA BICOCCA-CATENANUOVA

COMMESSA LOTTO FASE ENTE TIPO DOC. OPERA/DISCIPLINA Progr. REV  
RSJ1 01 R 44 P8 FV0300 001 B

Revis.	Descrizione	Redatto	Data	Verificato	Data	Approvato	Data
A	Emissione esecutiva	A. Piccirillo	Marzo 2011	C. Valeri	Marzo 2011	Luigi Evangelista	Marzo 2011
B	Emissione esecutiva a seguito nota RFI del 27.10.2011	M. Sironi	Dicembre 2011	C. Valeri	Dicembre 2011	Luigi Evangelista	Dicembre 2011

scala 1:500

200/i



INFRASTRUTTURE FERROVIARIE STRATEGICHE DEFINITE DALLA LEGGE OBIETTIVO N.443/01

PROGETTO PRELIMINARE

NUOVO COLLEGAMENTO PALERMO - CATANIA  
RADDOPPIO DELLA TRATTA BICOCCA-CATENANUOVA

COMMESSA	LOTTO	FASE	ENTE	TIPO DOC.	OPERA/DISCIPLINA	PROGR.	REV.
RSJ1	01	R	44	P8	FV0300	002	B

Revis.	Descrizione	Redatto	Data	Verificato	Data	Approvato
A	Emissione esecutiva	A. Piccillo	Marzo 2011	C. Voler	Marzo 2011	A. Piccillo
B	Emissione esecutiva a seguito nota RFI del 27.10.2011	M. Sirano	Dicembre 2011	C. Voler	Dicembre 2011	M. Sirano

ITALFERR S.p.A.  
ARCHITETTURA STAZIONI FERROVIE  
U.O. ARCHITETTURA STAZIONI FERROVIE  
ING. LUIGI EVANGELISTA  
Ordine degli Ingegneri della Provincia di Palermo  
N° A/23189  
2001/2



Acciaio Corten

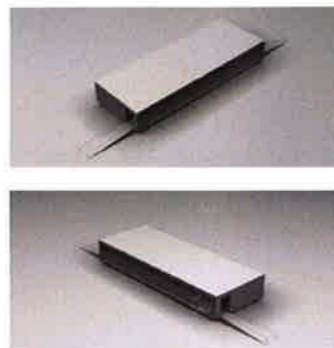


Cemento faccia a vista



Pietra lavica  
Perlato di Sicilia  
Pietra di Billiemi

Abaco dei materiali



Fabbricato tecnologico



Sottopasso di stazione



Esempi di applicazione



Pensilina in C.A.

INFRASTRUTTURE FERROVIARIE STRATEGICHE DEFINITE DALLA LEGGE OBIETTIVO N.443/01

PROGETTO PRELIMINARE

NUOVO COLLEGAMENTO PALERMO - CATANIA  
RADDOPPIO DELLA TRATTA BICOCCA-CATENANUOVA

Revis.	Descrizione	Redatto	Data	Verificato	Data	Approvato	Data	Autorezzato	Data
A	Emissione esecutiva	A. Piccirillo	Marzo 2011	C. Valeri	Marzo 2011	A. Forcina	Marzo 2011		
B	Emissione esecutiva a seguito nota RFI del 27.10.2011	M. Siciliana	Dicembre 2011	C. Valeri	Dicembre 2011	B. Bianchi	Dicembre 2011		