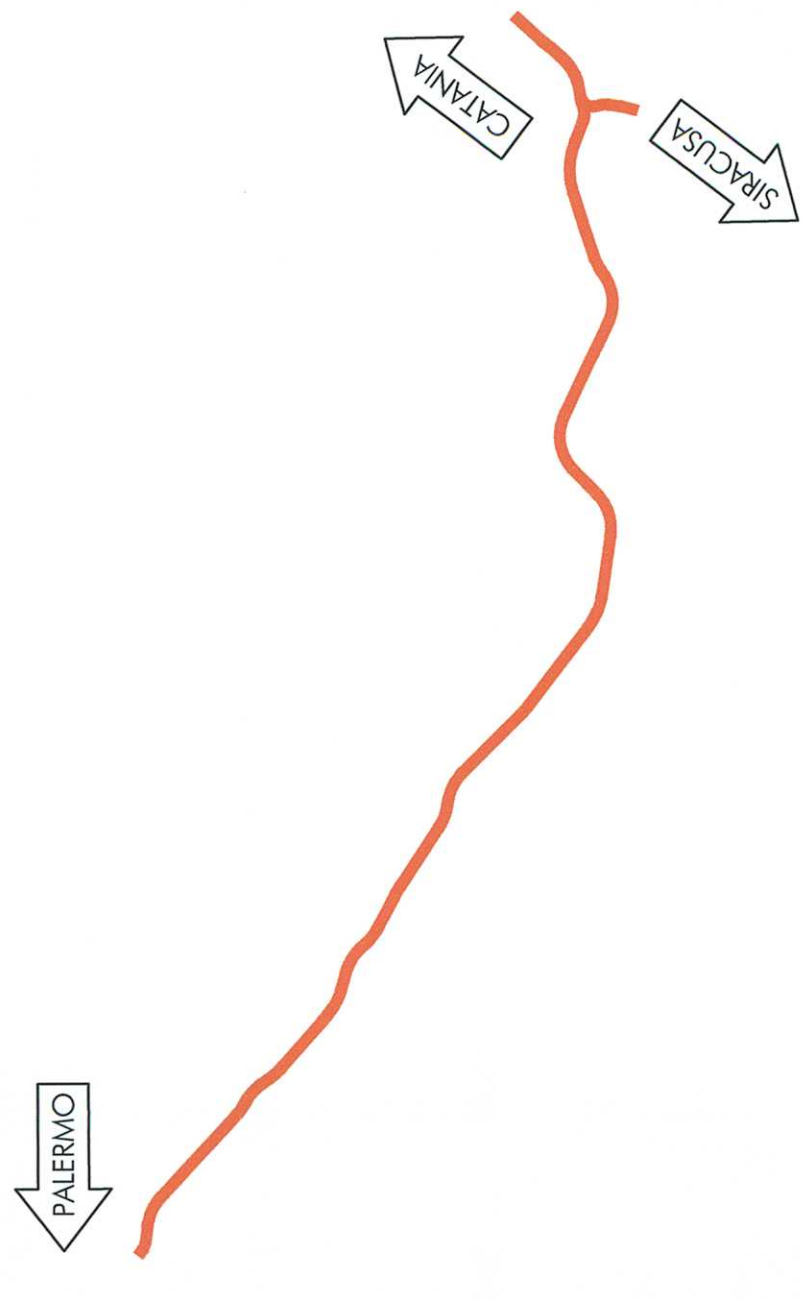
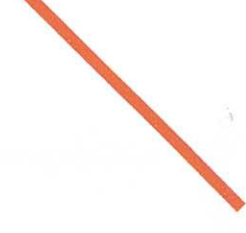
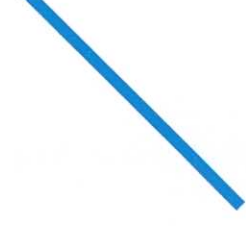
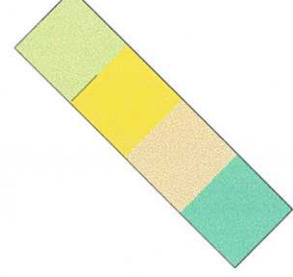



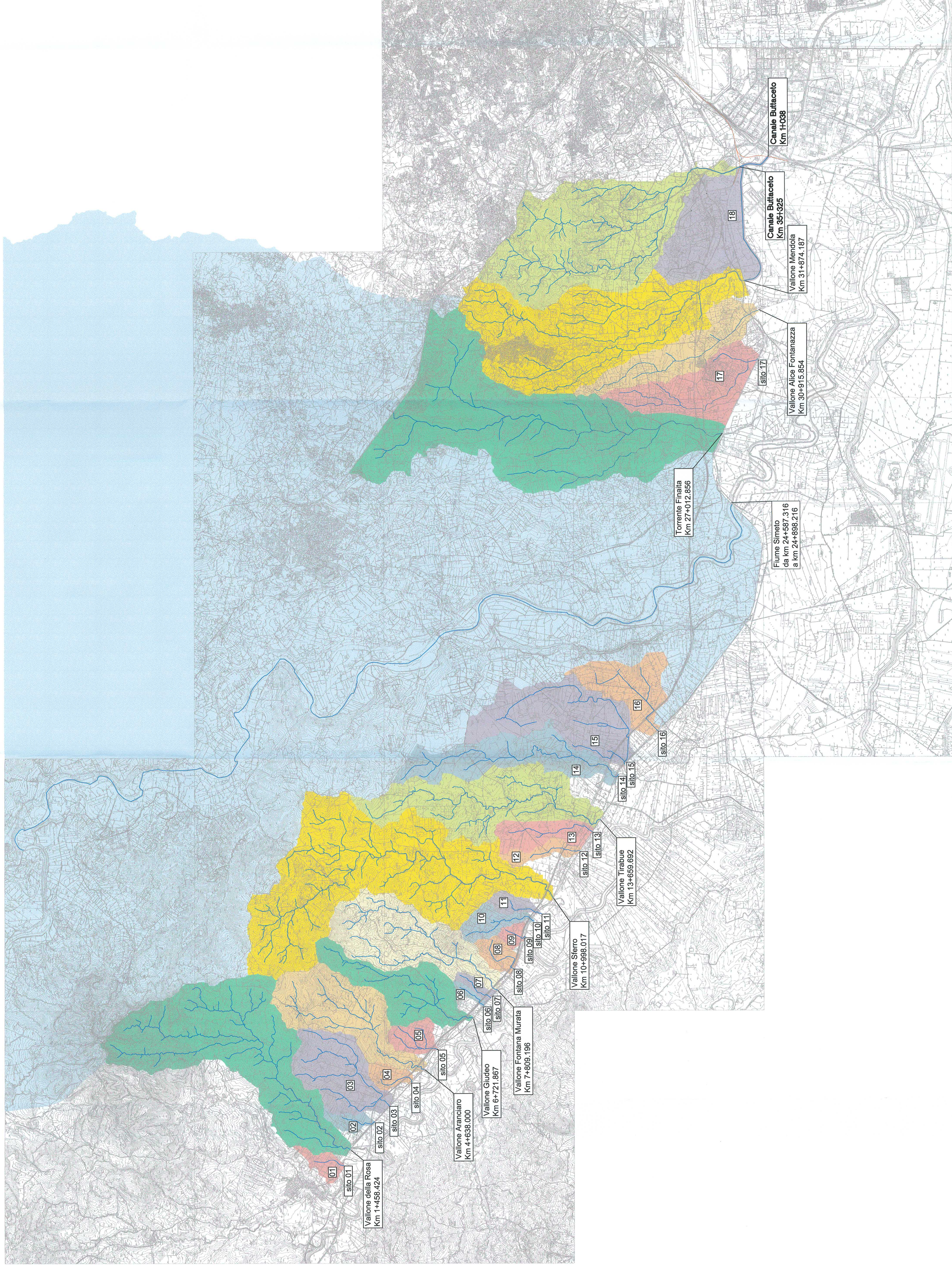


QUADRO D'UNIONE
scala 1:200'000



LEGENDA:

-  Linea ferroviaria di progetto
-  Rete idrografica
-  Bocini idrografici maggiori
-  Bocini idrografici minori



COMITENTE:



PROGETTAZIONE:



INFRASTRUTTURE FERROVIARIE STRATEGICHE DEFINITE DALLA
LEGE OBIETTIVO N.443/01

PROGETTO PRELIMINARE

NUOVO COLLEGAMENTO PALERMO - CATANIA
RADDOPPIO DELLA TRATTA BICOCCA - CATENANUOVA

Cotografia dei bacini idrografici

SCALA:
1:50'000

COMMESSA LOTTO FASE ENTE TIPODOC. OPERA/DISCIPLINA PROG. REV.

Rev.	Descrizione	Redatto	Data	Verificato	Data	Approvato	Data	Autografo	Data
R5/J1	01	R	11	G2	15/03/01	001	A		
A	Emissione definitiva	4	11/11	11	11/11				

FILE: R5/J1/02/000001/01/01.dwg

N. EMB.: 2/05