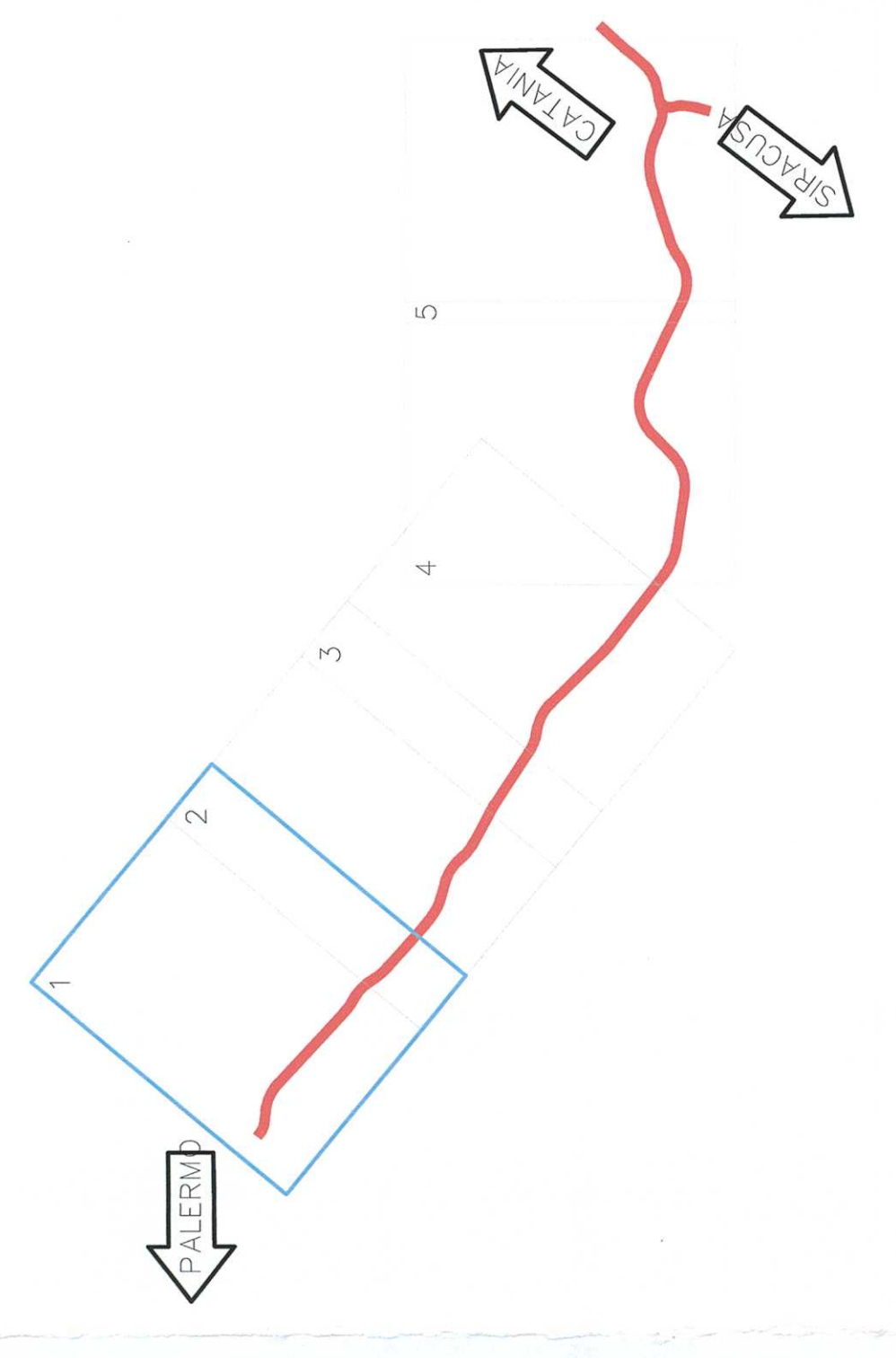


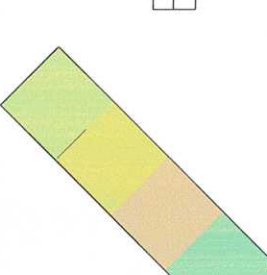
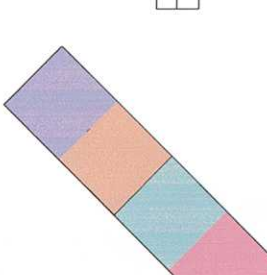
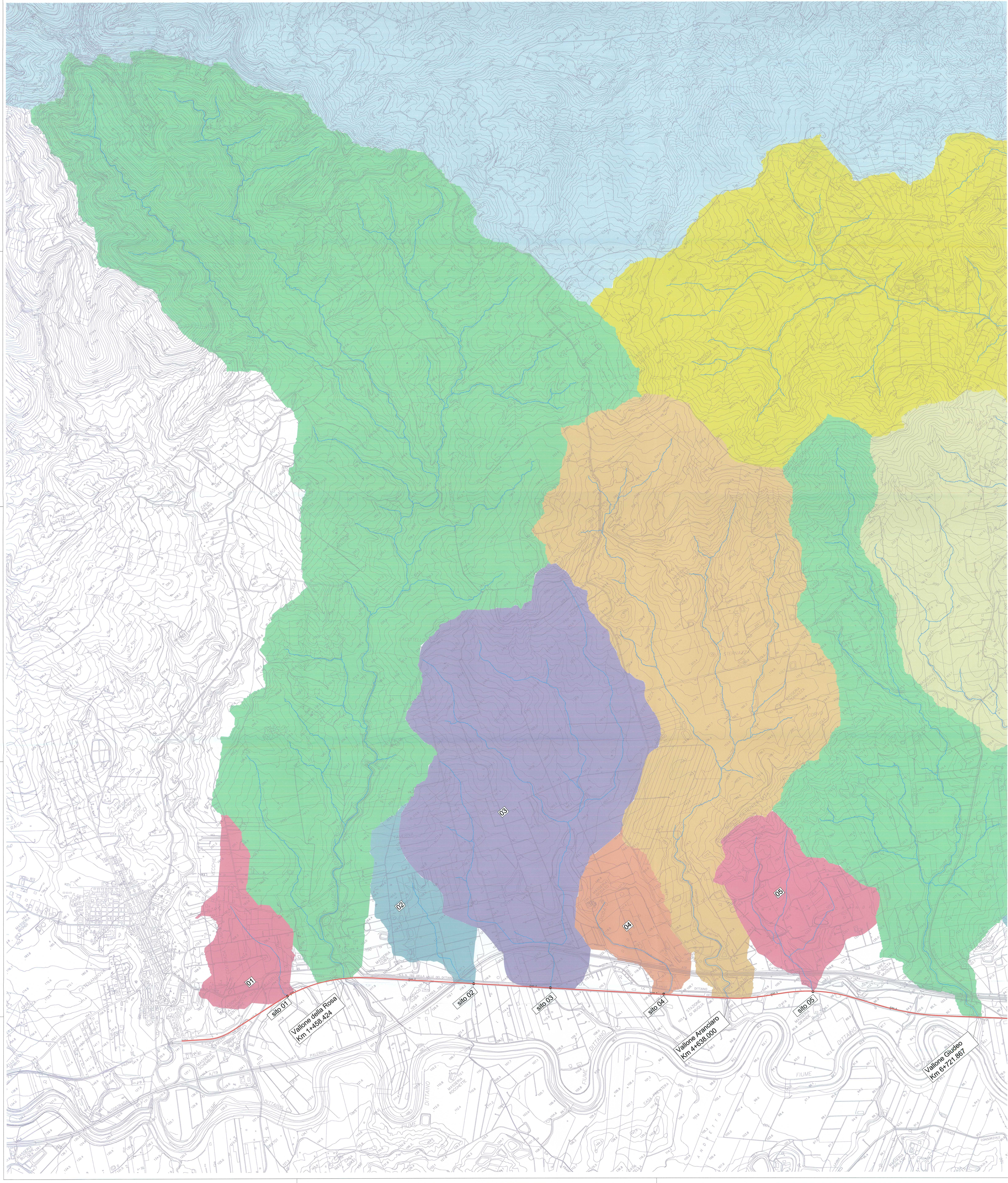


QUADRO D'UNIONE  
scala 1:200'000



LEGENDA:

-  Linea ferroviaria di progetto
-  Rete idrografica
-  Bacini idrografici maggiori
-  Bacini idrografici minori



COMITENTE  
**RFI**  
RETE FERROVIARIA ITALIANA  
GRUPPO FERROVIE DELLO STATO

PROGETTAZIONE  
**ITALFER**  
GRUPPO FERROVIE DELLO STATO

INFRASTRUTTURE FERROVIARIE STRATEGICHE DEFINITE DALLA  
LEGE OBIETTIVO N.443/01

PROGETTO PRELIMINARE

NUOVO COLLEGAMENTO PALERMO - CATANIA  
RADDOPPIO DELLA TRATTA BICOCCA - CATENANUOVA

Corografia dei bacini idrografici (Trav. 1/5)

SCALA:  
1:10'000

COMMESSA	LOTTO	FASE	ENTE	TIPO DOC.	OPERADISCIPLINA	PROGR.	REV.
RSJ1	01	R	11	C4	ID0001	001	A

Rev.	Descrizione	Redatto	Data	Verificato	Data	Approvato	Data
A	Emissione Definitiva	11/03/2010	11/03/10	11/03/10	11/03/10	11/03/10	11/03/10

Autore	Disegnato	Verificato	Approvato
ITALFER S.p.A. 00019 PALERMO S. GIOVANNI E GIOSEFFA S. GIOVANNI S. GIOSEFFA S. GIOVANNI S. GIOSEFFA S. GIOVANNI S. GIOSEFFA			