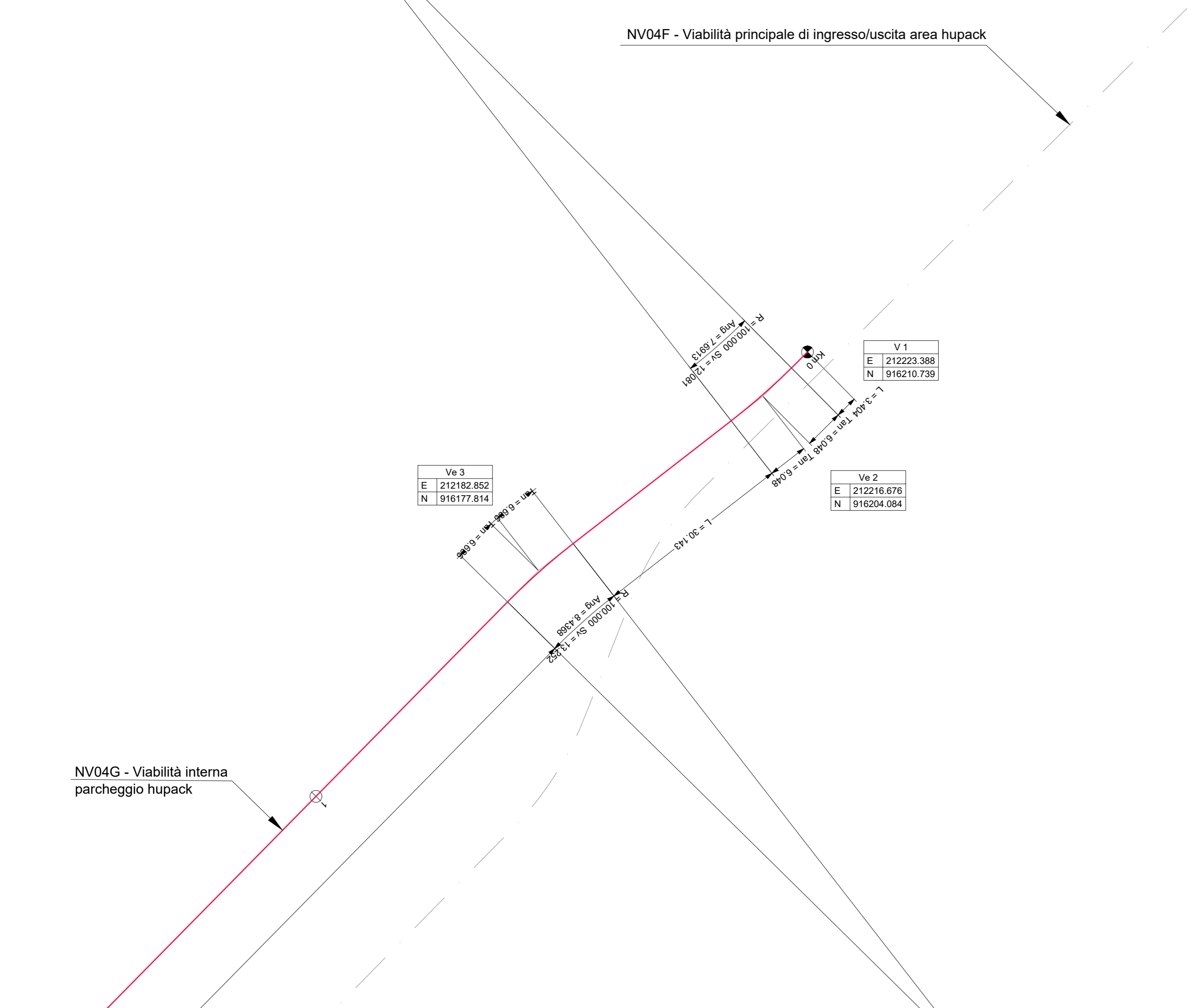


Rac. 1	
Ce E	212150.560
Ce N	916279.352
E	212216.676
N	916204.084
Ve E	212216.676
Ve N	916204.084
R	100.000
Sv	12.081
Ang	7.6913
Tan	6.048
Bs	0.183

NV04F - Viabilità principale di ingresso/uscita area hupack

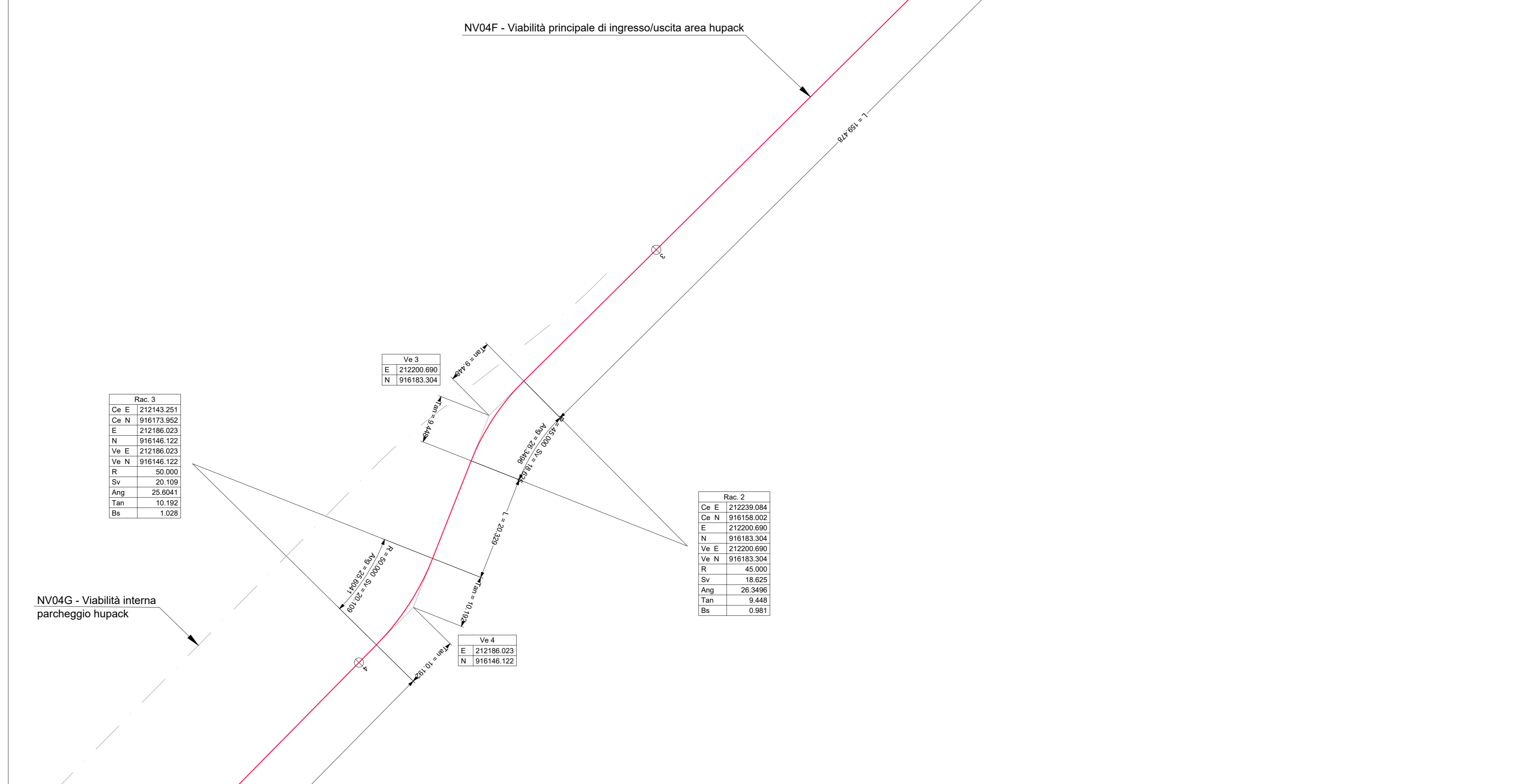


Rac. 2	
Ce E	212249.432
Ce N	916102.968
E	212182.852
N	916177.814
Ve E	212182.852
Ve N	916177.814
R	100.000
Sv	13.292
Ang	8.4368
Tan	6.308
Bs	0.220

NV04G - Viabilità interna parcheggio hupack

Rac. 3	
Ce E	212143.251
Ce N	916173.852
E	212186.053
N	916146.122
Ve E	212186.053
Ve N	916146.122
R	50.000
Sv	20.169
Ang	26.6041
Tan	10.192
Bs	1.028

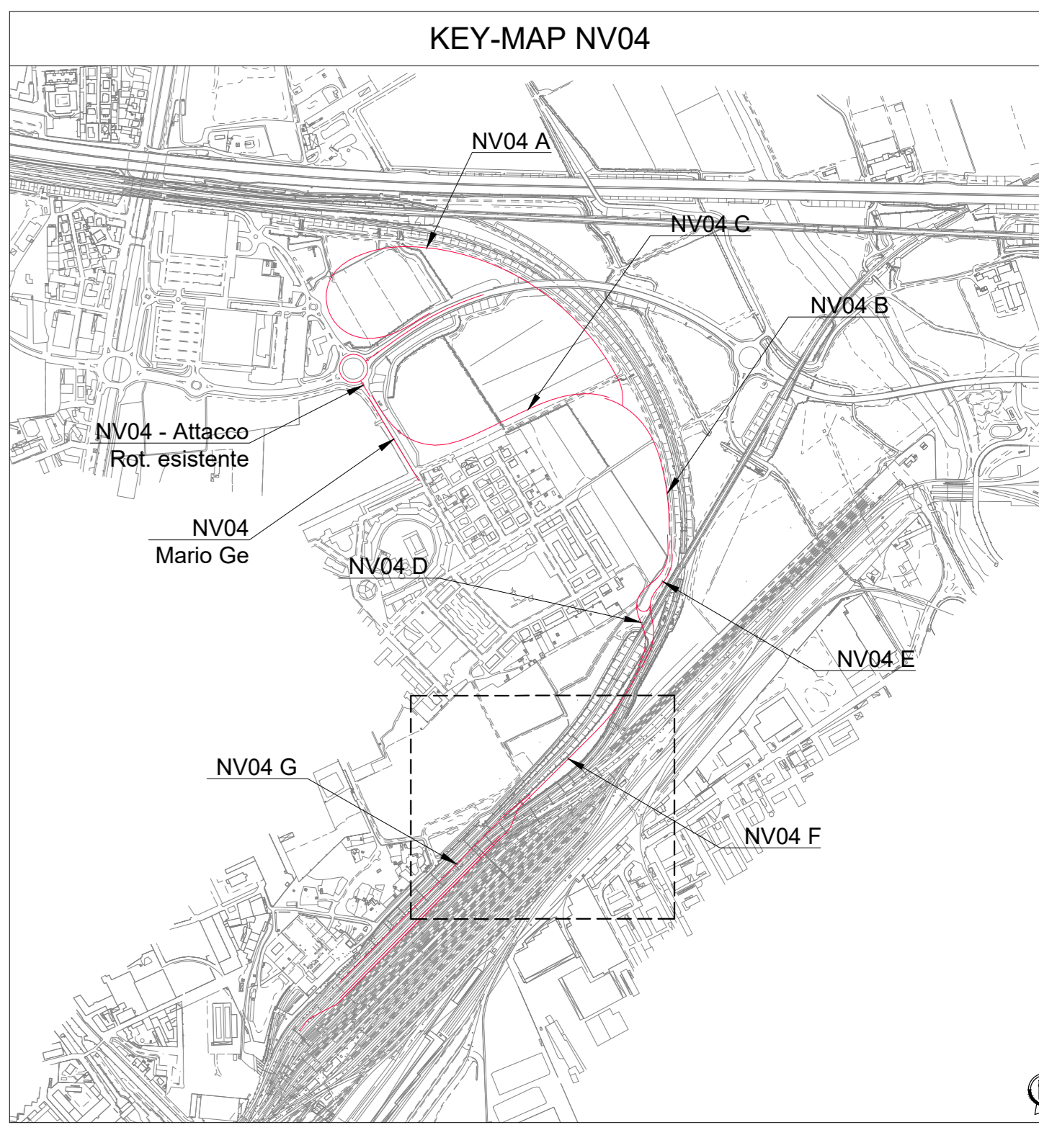
NV04F - Viabilità principale di ingresso/uscita area hupack



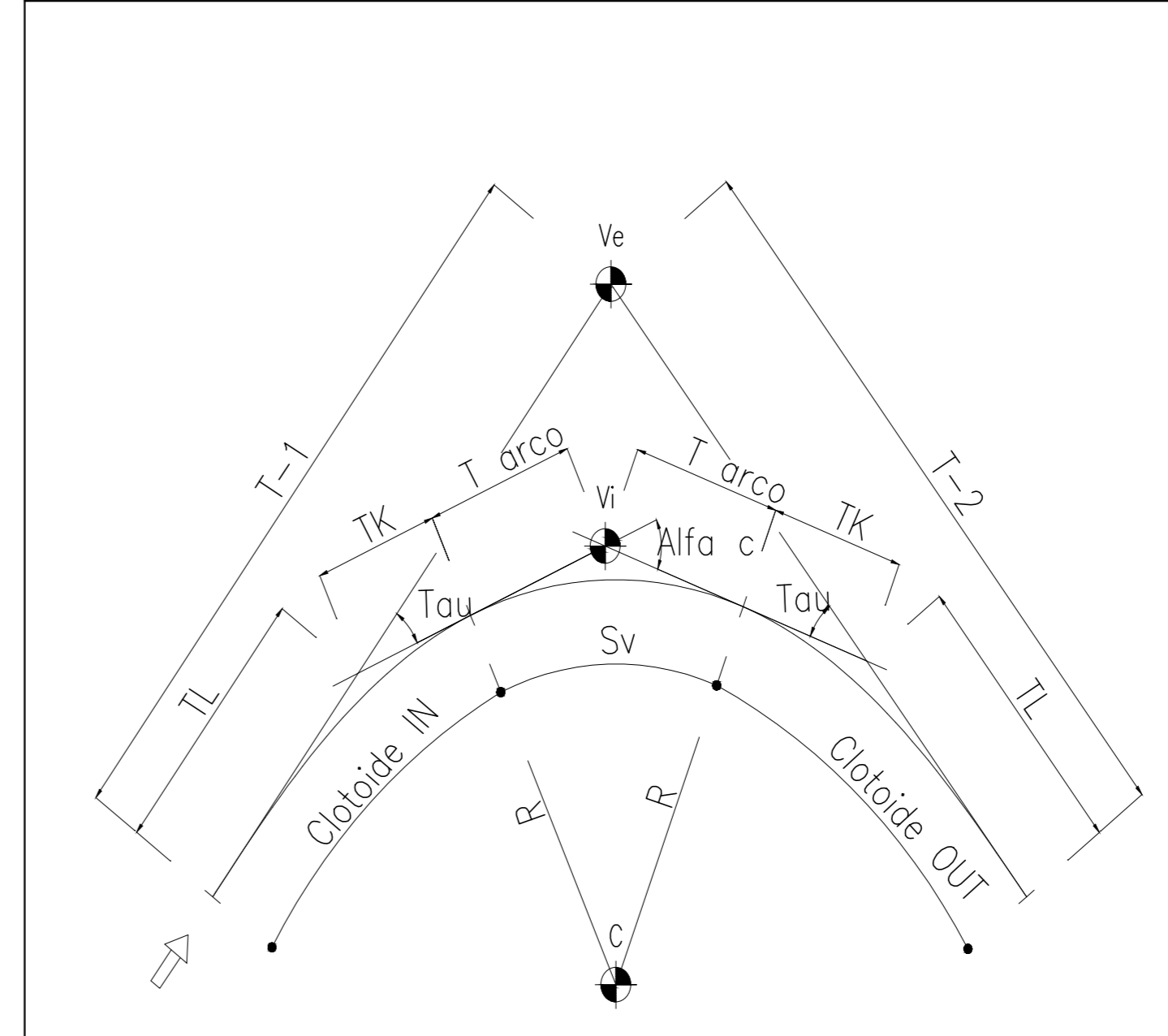
NV04G - Viabilità interna parcheggio hupack

Rac. 2	
Ce E	212238.084
Ce N	916108.002
E	212200.690
N	916183.304
Ve E	212200.690
Ve N	916183.304
R	45.000
Sv	16.925
Ang	26.3496
Tan	9.448
Bs	0.981

Ve. 4  
E 212186.053  
N 916146.122



LEGENDA TABELLE VERTICI PLANIMETRICI



COMMITTENTE:  
**RFI**  
R.F.E. FERROVIARIA ITALIANA  
GRUPPO FERROVIE DELLO STATO ITALIANE

PROGETTAZIONE:  
**ITALFERR**  
GRUPPO FERROVIE DELLO STATO ITALIANE

PROGETTO DEFINITIVO  
**NODO DI NOVARA**  
1ª FASE PRG DI NOVARA BOSCHETTO

VIABILITA'  
Viabilità NV04 - Nuova viabilità terminale autostrada viaggiante  
Planimetria di tracciamento 6 di 7

SCALA: 1:500

COMMESSA	LOTTO	FASE	ENTE	TIPO DOC.	OPERA/DISCIPLINA	PROGR.	REV.
NM0Y	00	D	11	P8	NV0400	012	A

Rev.	Descrizione	Redatto	Data	Verificato	Data	Approvato	Data	Autorizzato Data
A	Emissione definitiva	A. Inglesi	Maggio 2021	M. Mioranovic	Maggio 2021	F. Perrone	Maggio 2021	D. Marziano Maggio 2021