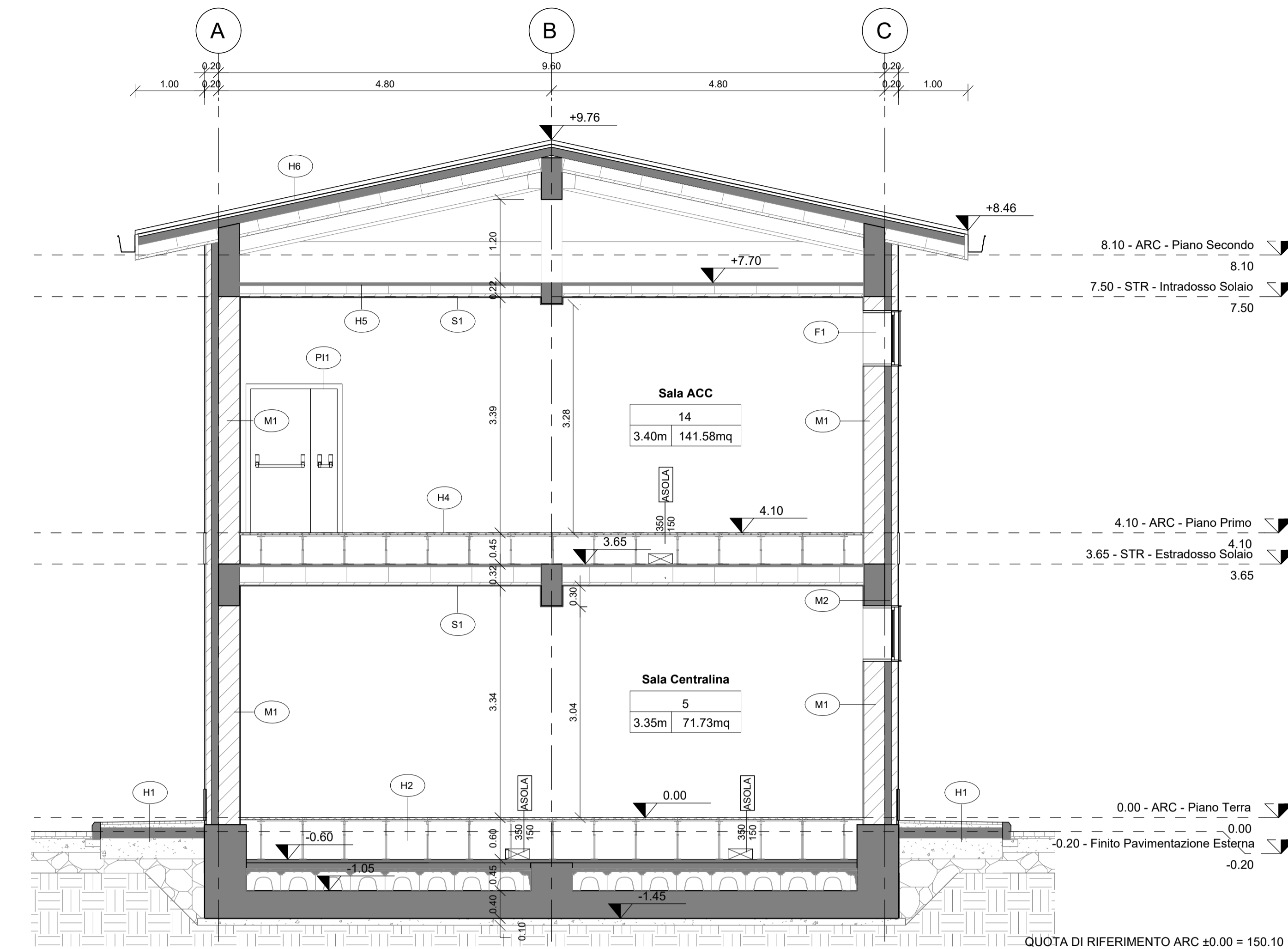
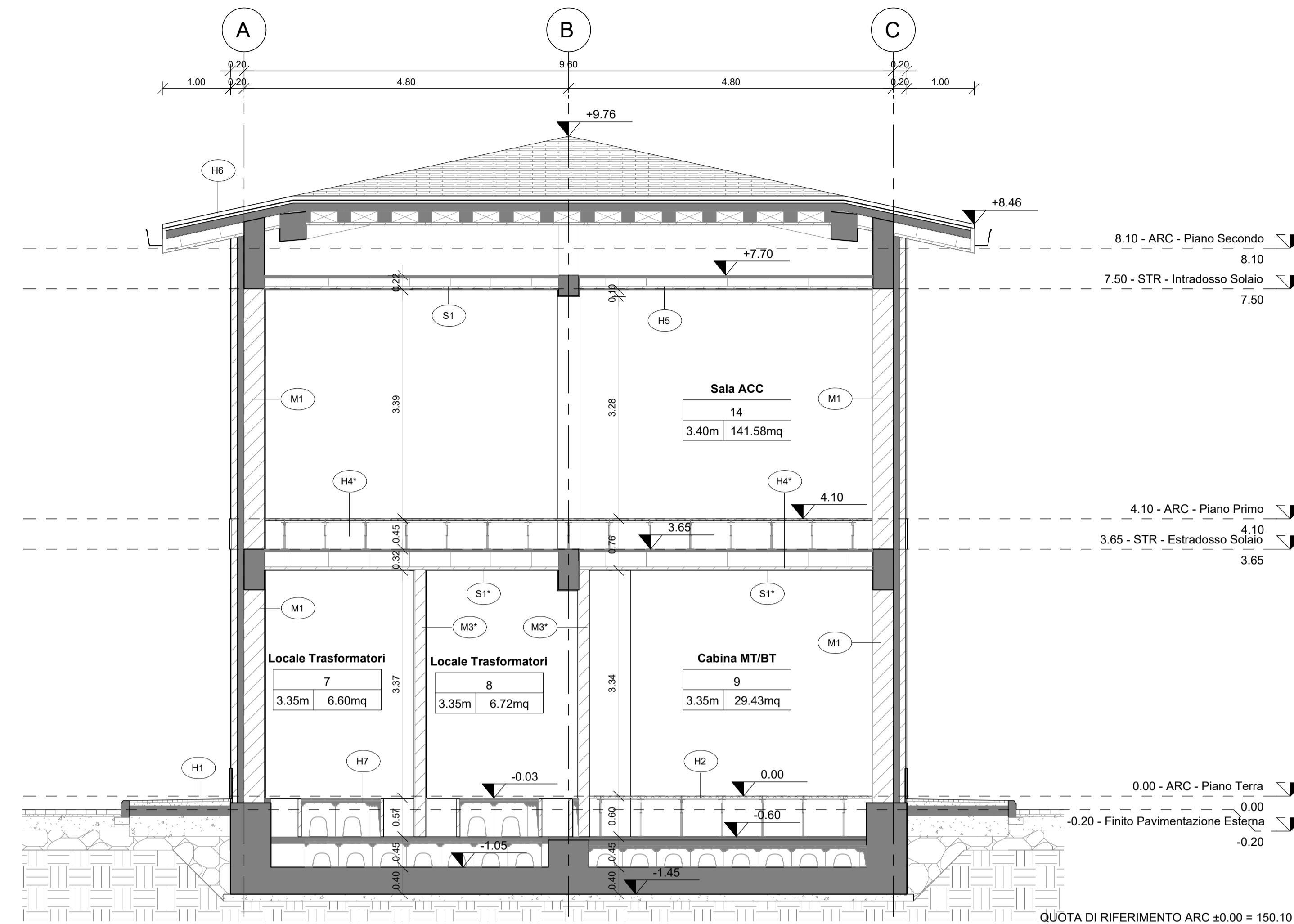


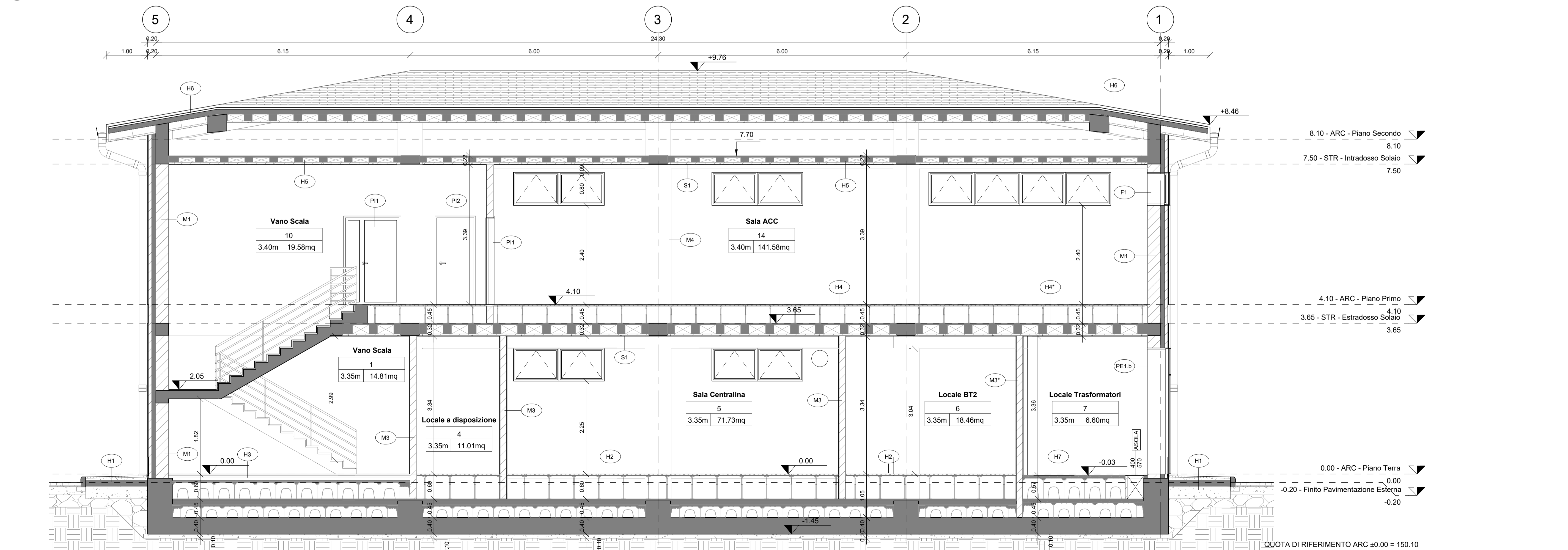
1 Sezione A - A
1:50



2 Sezione B - B
1:50



3 Sezione C - C
1:50



PAVIMENTAZIONI

H1 Pavimentazione esterna realizzata con piastrelle in cemento pressato dim. 40x40 cm e strato di pendenza realizzato in malta cementizia su soletta armata in cls sp. 15 cm

H2 Pavimento piano terra costituito da pavimento sopraelevato con plenum 60 cm posto su soletta in c.a. sp. 5 cm, strato isolante in XPS ad alta densità (conduttività termica = 0,036 W/mK) sp. 5 cm e vespaio aereo realizzato coniglio sp. 27 cm e soletta in c.a. sp. 5 cm - spessore totale 155 cm

H3 Pavimento piano terra costituito da pavimento sopraelevato con plenum 45 cm posto su soletta in c.a. sp. 5 cm, strato isolante in XPS ad alta densità (conduttività termica = 0,036 W/mK) sp. 8 cm e vespaio aereo realizzato coniglio sp. 27 cm e soletta in c.a. sp. 5 cm - spessore totale 155 cm

H4 Pavimento intermedio costituito da pavimento sopraelevato con plenum 45 cm posto su soletta in c.a. sp. 5 cm, strato isolante in XPS ad alta densità (conduttività termica = 0,036 W/mK) sp. 8 cm e vespaio aereo realizzato coniglio sp. 27 cm e soletta in c.a. sp. 5 cm - spessore totale 155 cm

H5 Solaio sottotetto costituito da lastre predalles sp. 20 cm intonacate all'indosso con intonaco sp. 1,5 - spessore totale 31,5 cm

H6 Copertura a falda legge mansarda in laterizio posato su griglia impermeabilizzante ardesiata e massello in cls alleggerito sp. 4 cm, strato coibentante in EPS (conduttività termica = 0,030 W/mK) sp. 12 cm e soletta a lastre predalles sp. 20 cm, pendenza massima 2%, spessore totale 152 cm

H7 Pavimento piano terra costituito da doppio vespaio aereo di cui il primo realizzato coniglio sp. 50 cm e soletta in c.a. sp. 7 cm, poggiate su soletta in c.a. sp. 5 cm e vespaio aereo realizzato coniglio sp. 15 cm e soletta in c.a. sp. 5 cm - spessore totale 152 cm

H8 Pavimento intermedio costituito da piastrelle in Gres con allestimento in cls alleggerito e massello portanti con argilla espansa o perlite sp. tot 14 cm, posto su vespaio aereo di 31 cm a sua volta poggiate su soletta a lastre predalles sp. 30 cm intonacate all'indosso con intonaco sp. 1,5 - spessore totale 76,5 cm

MURATURE

M1 Parete esterna a cappotto con blocchi in laterizio, pannello isolante in EPS sp. 10 cm (conduttività termica = 0,033 W/mK), tavole in laterizio sp. 8 cm e intonaco esterno sp. 2 cm - spessore totale 51,5 cm

M2 Parete esterna su struttura con finiture esterne costituite da pannelli isolanti in EPS sp. 10 cm (conduttività termica = 0,033 W/mK), tavole in laterizio sp. 8 cm e intonaco esterno sp. 2 cm - spessore totale 51,5 cm

M3 Tramezzo interno con forati sp. 15 cm e intonaco sp. 1,5 cm - spessore totale 18 cm

M3* Tramezzo interno con forati sp. 15 cm e intonaco sp. 1,5 cm - spessore totale 18 cm - E120

M4 Parete interna in c.a con intonaco sp. 1,5 cm - spessore totale 33 cm

INFISSI - PORTE

PE1 Porta esterna a doppia anta simmetrica dim. 130x240+65 cm in alluminio a taglio termico, con cerniere antiributtione, serratura di sicurezza con chiavi, maniglia in acciaio e mangione antipanco laterale interno, prevennicata nel colore a scelta delle Ferrovie. Per descrizione soglia vedi V4. SOPRALUCE SUPERIORE VETRIATO dim. 130x65 cm in alluminio a taglio termico, prevennicata nel colore a scelta delle Ferrovie con apertura a vasistas verso l'interno dotato di dispositivo ad azionamento manuale. Vetrate isolate termico-acustica di sicurezza, composta da: Vetro interno = 5 mm lastre lucida di mezzo cristallo; Intercapedine = 12 mm - Aria; Vetro esterno = 7 mm stratificato antirifondamento con pvb interno sp. 0,38 mm; GRIGLIE DI AERAZIONE: griglie di dimensioni adeguate alle esigenze impiantistiche e comunque per ciascuna anta non inferiori a 40x40cm; INFERRIATA ESTERNA: apribile in corrispondenza delle ante e dotata di serratura di sicurezza, fissa davanti al sopralluce; classe di sicurezza antifeccazione RC 4 ai sensi delle norme UNI ENV 1627-1628-1629-1630, realizzata con tendini in acciaio zincato verniciato Ø > 8 mm saldati al telaio perimetrale piatto, collegato alle pareti perimetrali in muratura.

PE1.b Porta esterna a doppia anta simmetrica dim. 130x240+65 cm in alluminio a taglio termico, con cerniere antiributtione, serratura di sicurezza con chiavi, maniglia in acciaio e mangione antipanco laterale interno, prevennicata nel colore a scelta delle Ferrovie. Per descrizione soglia vedi V4. SOPRALUCE SUPERIORE A PANNELLO OPACO dim. 130x65 cm in alluminio a taglio termico, prevennicata nel colore a scelta delle Ferrovie con apertura a vasistas verso l'interno dotato di dispositivo ad azionamento manuale. Vetrate isolate termico-acustica di sicurezza, composta da: Vetro interno = 5 mm lastre lucida di mezzo cristallo; Intercapedine = 12 mm - Aria; Vetro esterno = 7 mm stratificato antirifondamento con pvb interno sp. 0,38 mm; GRIGLIE DI AERAZIONE: griglie di dimensioni adeguate alle esigenze impiantistiche e comunque per ciascuna anta non inferiori a 40x40cm; INFERRIATA ESTERNA: apribile in corrispondenza delle ante e dotata di serratura di sicurezza, fissa davanti al sopralluce; classe di sicurezza antifeccazione RC 4 ai sensi delle norme UNI ENV 1627-1628-1629-1630, realizzata con tendini in acciaio zincato verniciato Ø > 8 mm saldati al telaio perimetrale piatto, collegato alle pareti perimetrali in muratura.

PE2 Porta esterna a doppia anta simmetrica dim. 200x240+65 cm in alluminio a taglio termico, con cerniere antiributtione, serratura di sicurezza con chiavi, maniglia in acciaio e mangione antipanco laterale interno, prevennicata nel colore a scelta delle Ferrovie. Per descrizione soglia vedi V4. SOPRALUCE SUPERIORE VETRIATO dim. 200x65 cm in alluminio a taglio termico, prevennicata nel colore a scelta delle Ferrovie con apertura a vasistas verso l'interno dotato di dispositivo ad azionamento manuale. Vetrate isolate termico-acustica di sicurezza, composta da: Vetro interno = 5 mm lastre lucida di mezzo cristallo; Intercapedine = 12 mm - Aria; Vetro esterno = 7 mm stratificato antirifondamento con pvb interno sp. 0,38 mm; INFERRIATA ESTERNA: apribile in corrispondenza delle ante e dotata di serratura di sicurezza, fissa davanti al sopralluce; classe di sicurezza antifeccazione RC 4 ai sensi delle norme UNI ENV 1627-1628-1629-1630, realizzata con tendini in acciaio zincato verniciato Ø > 8 mm saldati al telaio perimetrale piatto, collegato alle pareti perimetrali in muratura.

PE2.b Porta esterna a doppia anta simmetrica dim. 200x240+65 cm in alluminio a taglio termico, con cerniere antiributtione, serratura di sicurezza con chiavi e mangione in acciaio, prevennicata nel colore a scelta delle Ferrovie, con pannello opaco ad altezza 100 cm. Per descrizione soglia vedi V4. SOPRALUCE SUPERIORE VETRIATO dim. 200x65 cm in alluminio a taglio termico, prevennicata nel colore a scelta delle Ferrovie con apertura a vasistas verso l'interno dotato di dispositivo ad azionamento manuale. Vetrate isolate termico-acustica di sicurezza, composta da: Vetro interno = 5 mm lastre lucida di mezzo cristallo; Intercapedine = 12 mm - Aria; Vetro esterno = 7 mm stratificato antirifondamento con pvb interno sp. 0,38 mm; INFERRIATA ESTERNA: apribile in corrispondenza delle ante e dotata di serratura di sicurezza, fissa davanti al sopralluce; classe di sicurezza antifeccazione RC 4 ai sensi delle norme UNI ENV 1627-1628-1629-1630, realizzata con tendini in acciaio zincato verniciato Ø > 8 mm saldati al telaio perimetrale piatto, collegato alle pareti perimetrali in muratura.

PE3 Porta esterna ad anta singola dim. 50x240+65 cm in alluminio a taglio termico, con cerniere antiributtione, serratura di sicurezza con chiavi, maniglia in acciaio e mangione antipanco laterale interno, prevennicata nel colore a scelta delle Ferrovie. Per descrizione soglia vedi V4. ANTA: Apribile con pannello in lamiera coibentata sp. 4 cm. SOPRALUCE SUPERIORE VETRIATO dim. 130x65 cm in alluminio a taglio termico, prevennicata nel colore a scelta delle Ferrovie con apertura a vasistas verso l'interno dotato di dispositivo ad azionamento manuale. Vetrate isolate termico-acustica di sicurezza, composta da: Vetro interno = 5 mm lastre lucida di mezzo cristallo; Intercapedine = 12 mm - Aria; Vetro esterno = 7 mm stratificato antirifondamento con pvb interno sp. 0,38 mm; GRIGLIE DI AERAZIONE: griglie di dimensioni adeguate alle esigenze impiantistiche e comunque per ciascuna anta non inferiori a 40x40cm; INFERRIATA ESTERNA: apribile in corrispondenza delle ante e dotata di serratura di sicurezza, fissa davanti al sopralluce; classe di sicurezza antifeccazione RC 4 ai sensi delle norme UNI ENV 1627-1628-1629-1630, realizzata con tendini in acciaio zincato verniciato Ø > 8 mm saldati al telaio perimetrale piatto, collegato alle pareti perimetrali in muratura.

PH1 Porta interna a doppia anta asimmetrica dim. 120x210 cm in profili estrusi in lega di alluminio, ante cieche in pannelli sandwich in lamiera e materiale coibente, completa di mangia in acciaio, mangione antipanco, serratura e chiavi, colore a scelta delle Ferrovie

PH2 Porta interna ad anta singola dim. 50x210 cm in profili estrusi in lega di alluminio, ante cieche in pannelli sandwich in lamiera e materiale coibente, completa di mangia in acciaio, mangione antipanco, serratura e chiavi, colore a scelta delle Ferrovie

INFISSI - FINESTRE

F1 Finestra in alluminio a taglio termico, dim. 110x65 cm, prevennicata apribile a vasistas verso l'interno, dotata di dispositivo ad azionamento manuale. Per descrizione davanzale vedi V4. STRATIGRAFIA SPECCHIATURE VETRATE: Vetro interno = 5 mm lastre lucida di mezzo cristallo; Intercapedine = 12 mm - Aria; Vetro esterno = 7 mm stratificato antirifondamento con pvb interno sp. 0,38 mm; Ug = 1,5 W/m²K ± 50%. INFERRIATA ESTERNA: classe di sicurezza antifeccazione RC 4 ai sensi delle norme UNI ENV 1627-1628-1629-1630, realizzata con tendini in acciaio zincato verniciato Ø > 8 mm saldati al telaio perimetrale piatto, collegato alle pareti perimetrali in muratura.

F2 Finestra in alluminio a taglio termico, dim. 80x110 cm, prevennicata apribile a vasistas verso l'interno, dotata di dispositivo ad azionamento manuale. Per descrizione davanzale vedi V4. STRATIGRAFIA SPECCHIATURE VETRATE: Vetro interno = 5 mm lastre lucida di mezzo cristallo; Intercapedine = 12 mm - Aria; Vetro esterno = 7 mm stratificato antirifondamento con pvb interno sp. 0,38 mm; Ug = 1,5 W/m²K ± 50%. INFERRIATA ESTERNA: classe di sicurezza antifeccazione RC 4 ai sensi delle norme UNI ENV 1627-1628-1629-1630, realizzata con tendini in acciaio zincato verniciato Ø > 8 mm saldati al telaio perimetrale piatto, collegato alle pareti perimetrali in muratura.

FINITURA PARETI

V1 Intonaco civile liscio per interni sp. 1,5 cm premiscelato tinteggiato con stropatura lavabile, colore RAL 9010

V2 Rivestimento parete in Gres Porcellanato dim. 20x20 cm per il 2/3 e restante parte in intonaco premiscelato tinteggiato con stropatura lavabile, colore RAL 9010

V3 Intonaco civile per esterni sp. 2 cm premiscelato tinteggiato con stropatura a base di resina silossanica tipo Sikkers, colore RAL 1014 per fronte edificio

V4 Soglie, davanzali e zoccolo in lastre di pietra locale sp. 3 cm

V5 Pluviale in lamiera d'acciaio zincata - per dimensioni e caratteristiche di dettaglio si rimanda agli elaborati di idraulica

FINITURA SOFFITTI

S1 Due mani di tinteggiatura con stropatura lavabile a scelta delle Ferrovie previa saccatura dei giunti

S1* Intonaco premiscelato, grigliato, per uso in interni, a base di gesso ematito, verniciato e perlite espansa e additivi specifici; classe di reazione al fuoco A1

COMMITTENTE:

RFI
RETE FERROVIARIA ITALIANA
GRUPPO FERROVIE DELLO STATO ITALIANE

PROGETTAZIONE:

ITALFERR
GRUPPO FERROVIE DELLO STATO ITALIANE

PROGETTO DEFINITIVO

NODO DI NOVARA
1^ FASE PRG DI NOVARA BOSCHETTO

BARTELLA MERCI E PRG BOSCHETTO
FABBRICATI TECNOLOGICI GA1 PP/ACC BOSCHETTO

Sezioni del Fabbricato

SCALA:
1:50

COMMESSA LOTTO FASE ENTE TIPO DOC. OPERA/DISCIPLINA PROGR. REV.

NM0Y 00 D 11 WB FA0100 001 A

Rev.	Descrizione	Redatto	Data	Verificato	Data	Approvato	Data	Autorizzato Data
A	Emissione esecutiva	IES	Maggio 2021		Maggio 2021		Maggio 2021	D.Manciarolo Maggio 2021

File: NMOYD11WBFA100001A.DWG n. Elab.: