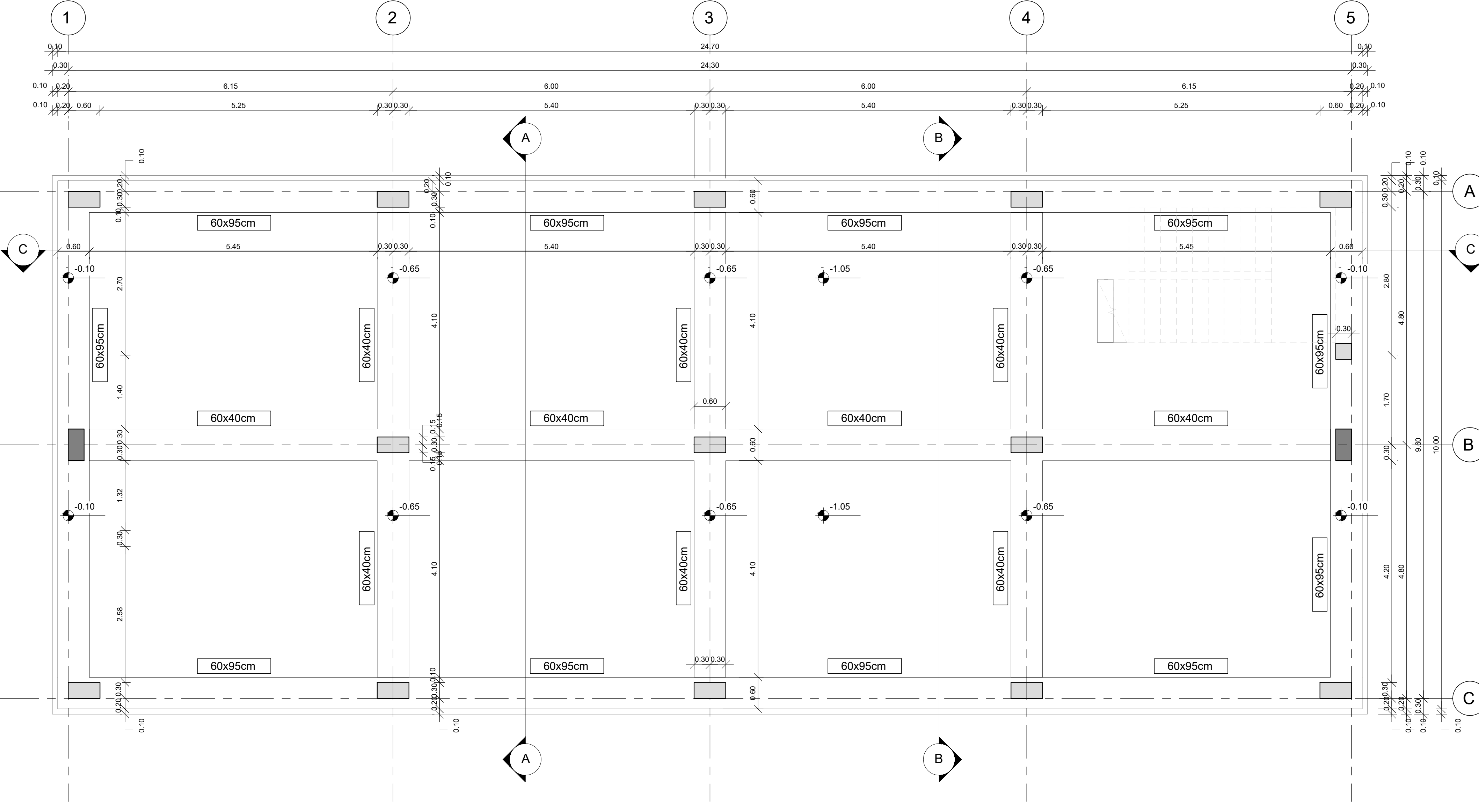
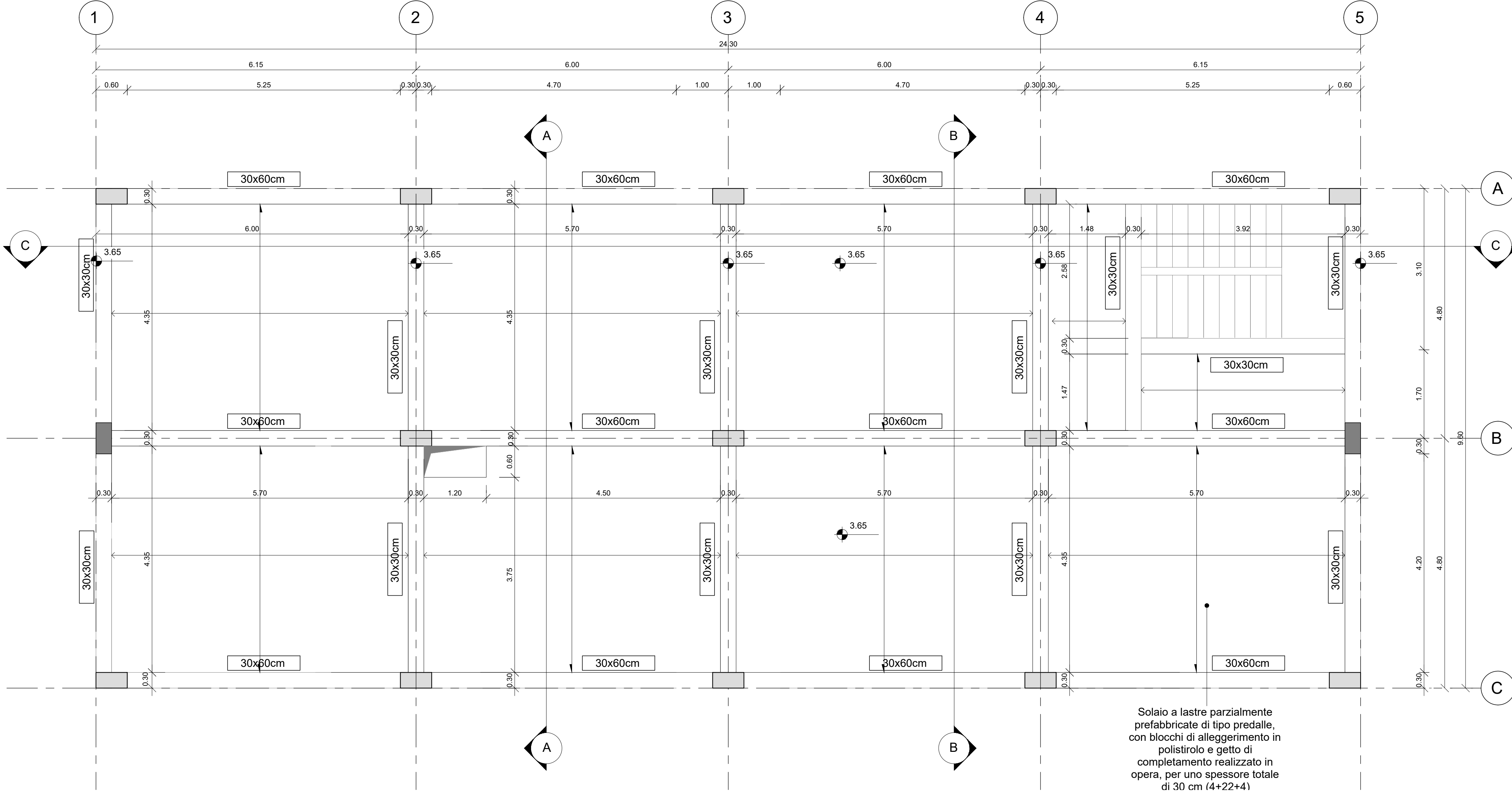


1 Carpenteria Fondazioni
1 : 50

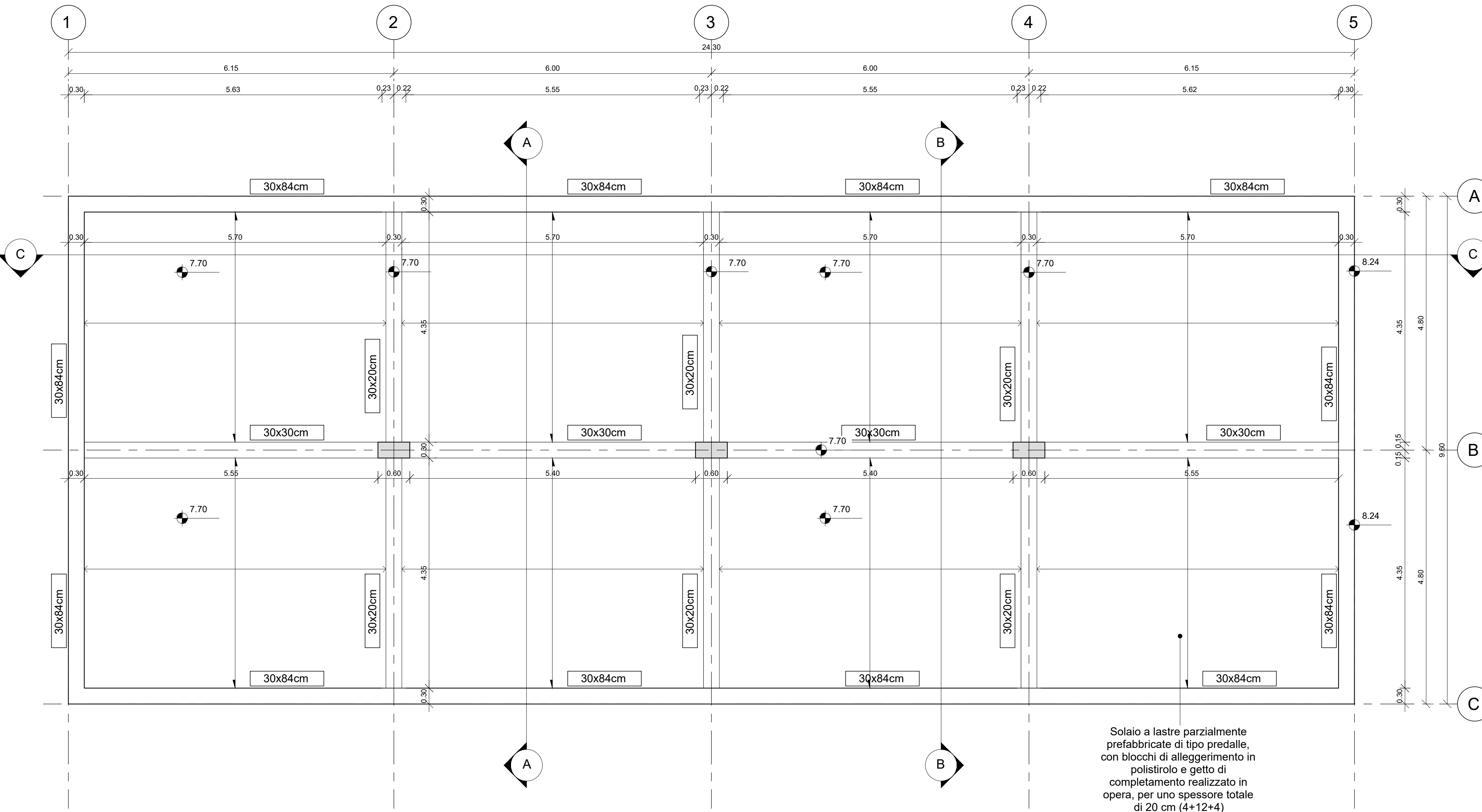


2 Carpenteria Solaio Piano Primo
1 : 50



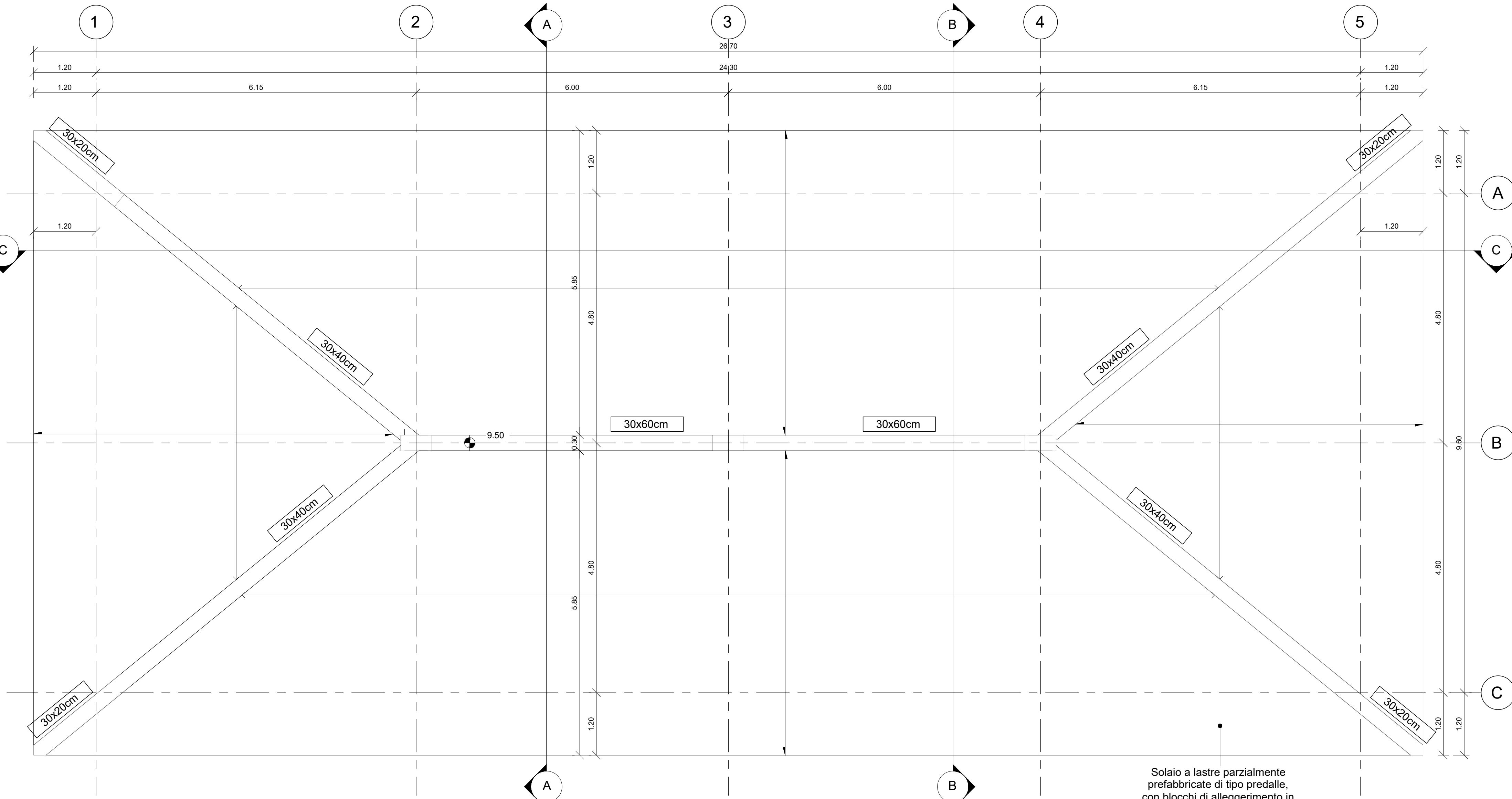
Solaio a lastre parzialmente prefabbricate di tipo predalle, con blocchi di alleggerimento in polistirolo e getto di completamento realizzato in opera, per uno spessore totale di 30 cm (4+22+4)

3 Carpenteria Solaio Sottotetto
1 : 50



Solaio a lastre parzialmente prefabbricate di tipo predalle, con blocchi di alleggerimento in polistirolo e getto di completamento realizzato in opera, per uno spessore totale di 20 cm (4+12+4)

4 Carpenteria Copertura
1 : 50



Solaio a lastre parzialmente prefabbricate di tipo predalle, con blocchi di alleggerimento in polistirolo, per uno spessore

QUOTA DI RIFERIMENTO ARC ±0.00 = 150.10

- MATERIALI:**
- 1 - CALCESTRUZZO MAGRO PER SOTTOFONDAZIONE
 - Classe C12/15
 - Dimensioni massime degli inerti < 30 mm
 - Rapporto A/C < 0.65
 - Classe di consistenza S3
 - Classe di esposizione XC0
 - 2 - CALCESTRUZZO PER STRUTTURE DI FONDAZIONE
 - Classe C25/30
 - Dimensioni massime degli inerti < 25 mm
 - Rapporto A/C < 0.60
 - Classe di consistenza S4/S5*
 - Classe di esposizione XC2
 - 3 - CALCESTRUZZO PER STRUTTURE IN ELEVAZIONE
 - Classe C25/30
 - Dimensioni massime degli inerti < 25 mm
 - Rapporto A/C < 0.55
 - Classe di consistenza S4
 - Classe di esposizione XC3
 - 4 - ACCIAIO PER BARRE IN C.A. Tipo B450C
 - 5 - ACCIAIO PER RETI ELETTROSALDATE Tipo B450C
- NOTE RELATIVE ALLE ARMATURE:**
- PRESCRIZIONI RELATIVE ALLE BARRE CORRENTI
 - Sovrapposizione minima = 50 diametri
 - Alle estremità risolvere le barre (90°)
 - PRESCRIZIONI RELATIVE ALLE STAFFE
 - La lunghezza del tratto piegato a 135° deve essere > 10 diametri
 - PRESCRIZIONI PER IL DIAMETRO DI MANDRINO D
 - Diametro barra <= 16 mm D = 4 diametri
 - Diametro barra > 16 mm D = 7 diametri
 - NOTE RELATIVE AI COPRIFERRI:**
 - I ricoprimenti minimi da adottare sono i seguenti (valori riferiti al ferro più esterno)
 - Strutture di Fondazione 40 mm
 - Strutture in Elevazione 30 mm
 - Solai e solette 20 mm

INCIDENZA ARMATURE:

Plataea di Fondazione	150 kg/m ³
Travi Struttura in Elevazione	150 kg/m ³
Pilastri Struttura in Elevazione	250 kg/m ³
Piani Struttura in Elevazione	220 kg/m ³
Vasca per Serbatoio	160 kg/m ³

COMMITTENTE:

PROGETTAZIONE:

PROGETTO DEFINITIVO
NODO DI NOVARA
1ª FASE PRG DI NOVARA BOSCHETTO
 BARTELLA MERCI E PRG BOSCHETTO
 FABBRICATI TECNOLOGICI GA1 PP/ACC BOSCHETTO
 Carpenteria del Fabbricato - Pianta

SCALA: 1 : 50

Rev.	Descrizione	Redatto	Data	Verificato	Data	Approvato	Data	Autorizzato Data
A	Calcolo e disegno	ES	Maggio 2021	M. Minerva	05/05/2021	F. Pignone	05/05/2021	05/05/2021

File: NM0Y01D1PBF0100003A.DWG in. Elab.: