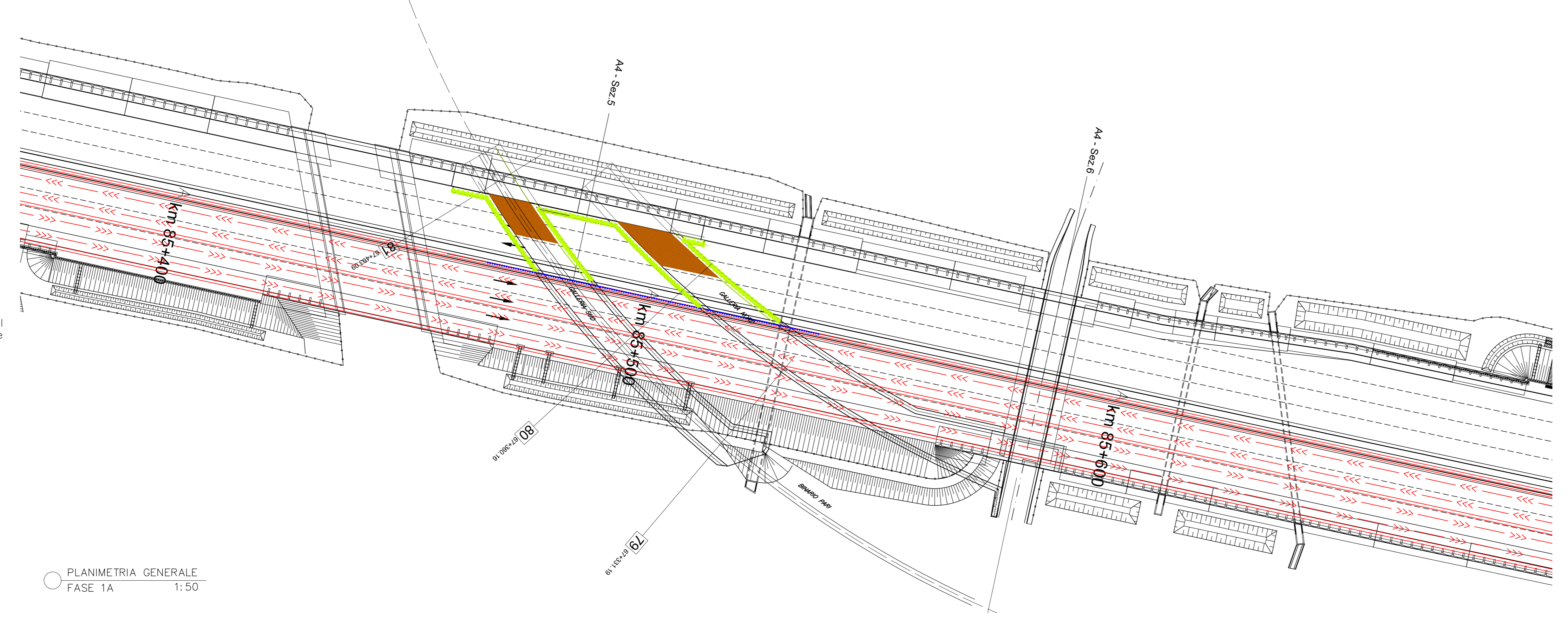


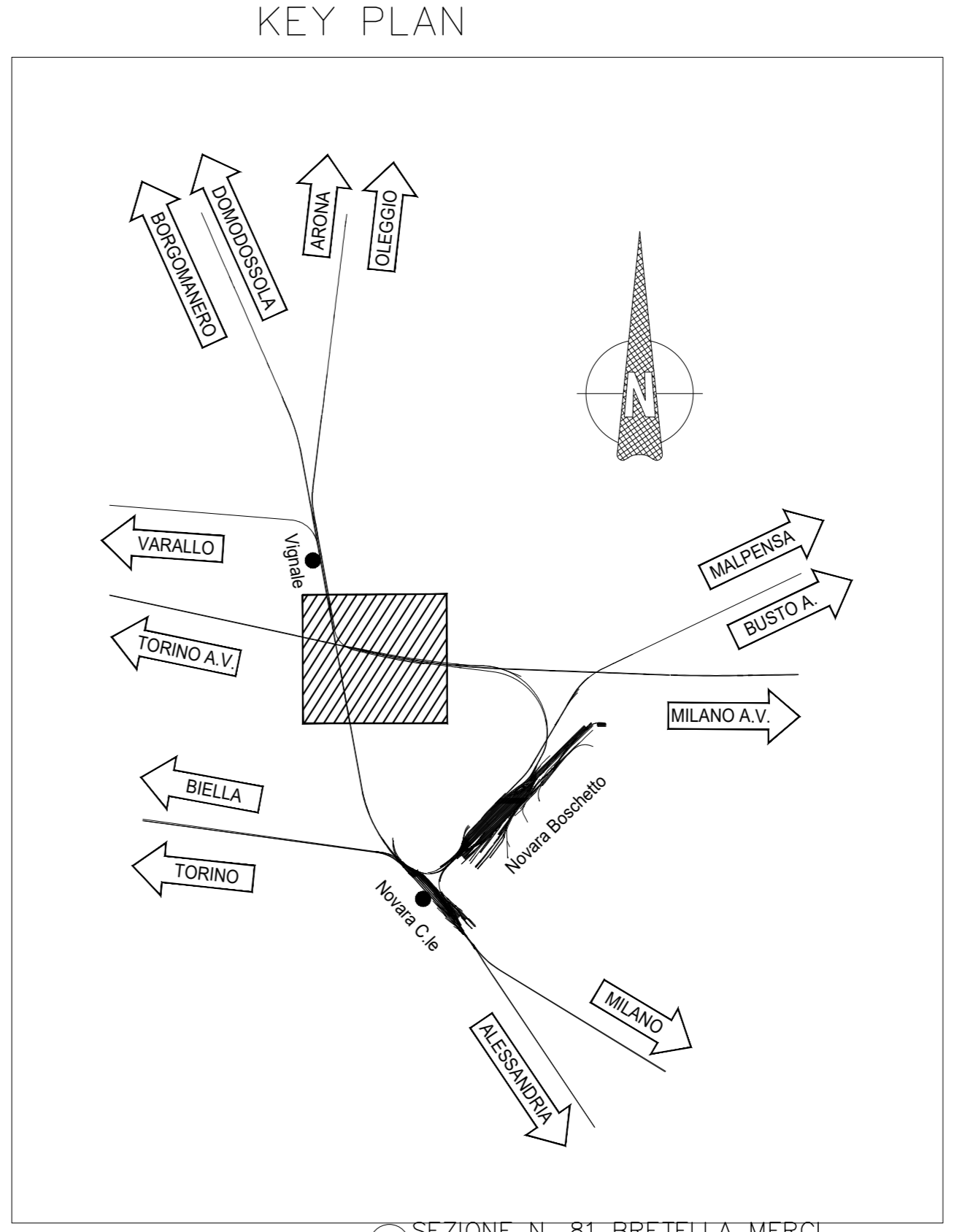
- FASE 1A**
- Deviazione della Viabilità autostradale sulla carreggiata SUD;
 - Costruzione di paratie di pali lungo gli assi delle pareti delle bretelle merci e a difesa della fondazione del muro esistente;
 - Demolizione di tratto di muro esistente e scavo fino al raggiungimento dei pali già realizzati;
 - Costruzione di paratia di micropali e cordolo testa palo per sostegno carreggiata in esercizio lato sud;

- Deviazione della viabilità sulla carreggiata SUD
- Paratie in C.A. con pali Ø1000
- Demolizione muro di carreggiata A4
- Scavo a scarpata nella porzione a tergo del muro demolito sulla proiezione delle gallerie
- Paratia provvisoria di micropali

OPERE ESEGUITE IN FASI PRECEDENTI



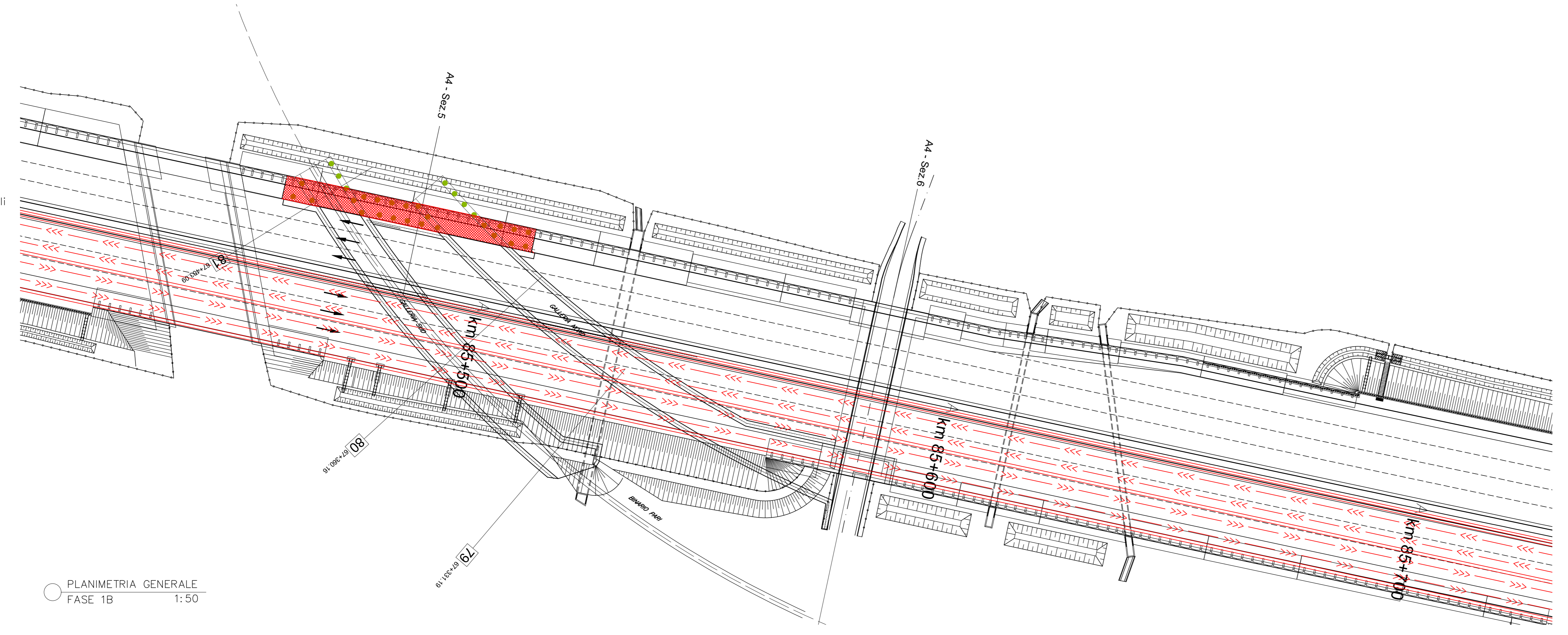
PLANIMETRIA GENERALE FASE 1A 1:50



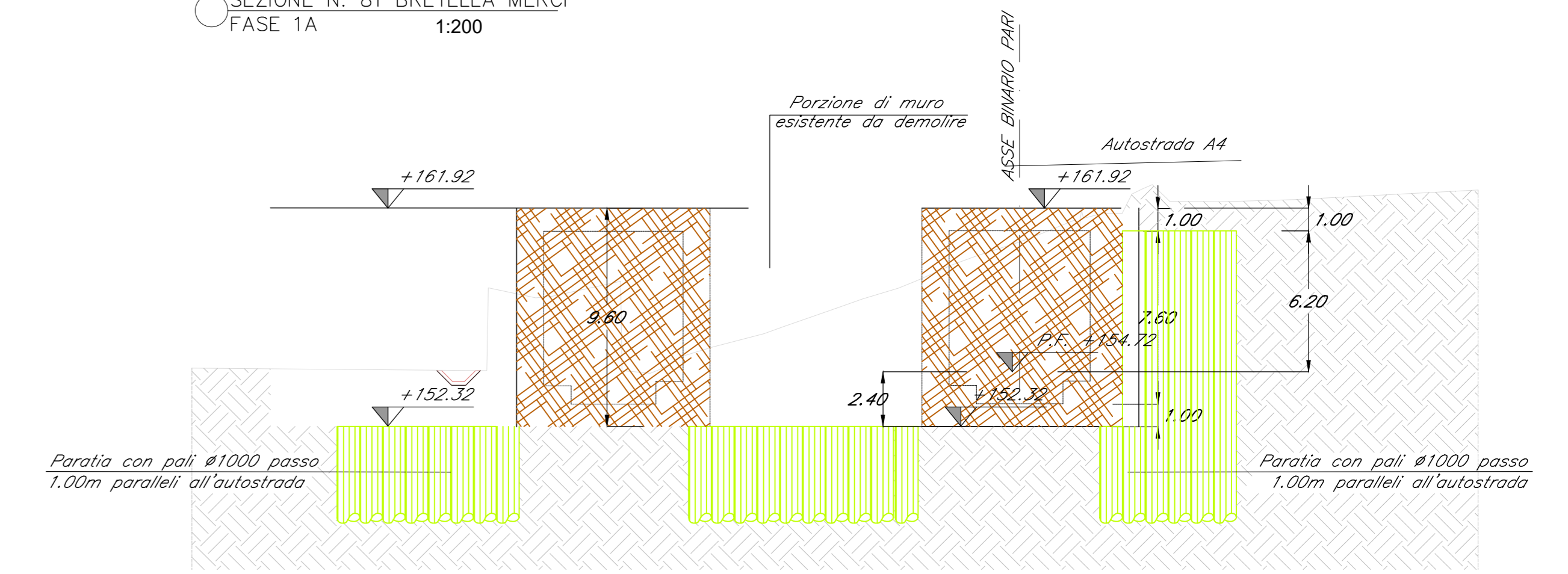
SEZIONE N. 81 BRETELLA MERCI FASE 1A 1:200

- FASE 1B**
- Esecuzione di pali di fondazione per la costruzione in opera di porzione delle bretelle merci fino all'allineamento delle paratie già realizzate;
 - Costruzione di platea di fondazione del muro da ricostruire e delle due gallerie nella zona in opera all'imbocco Nord

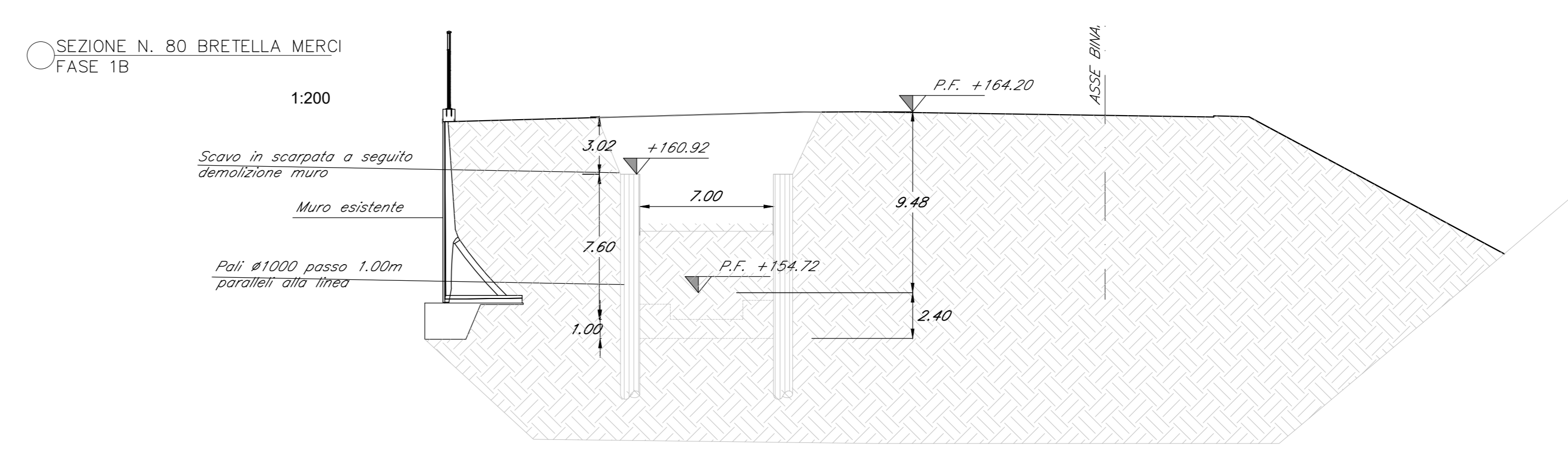
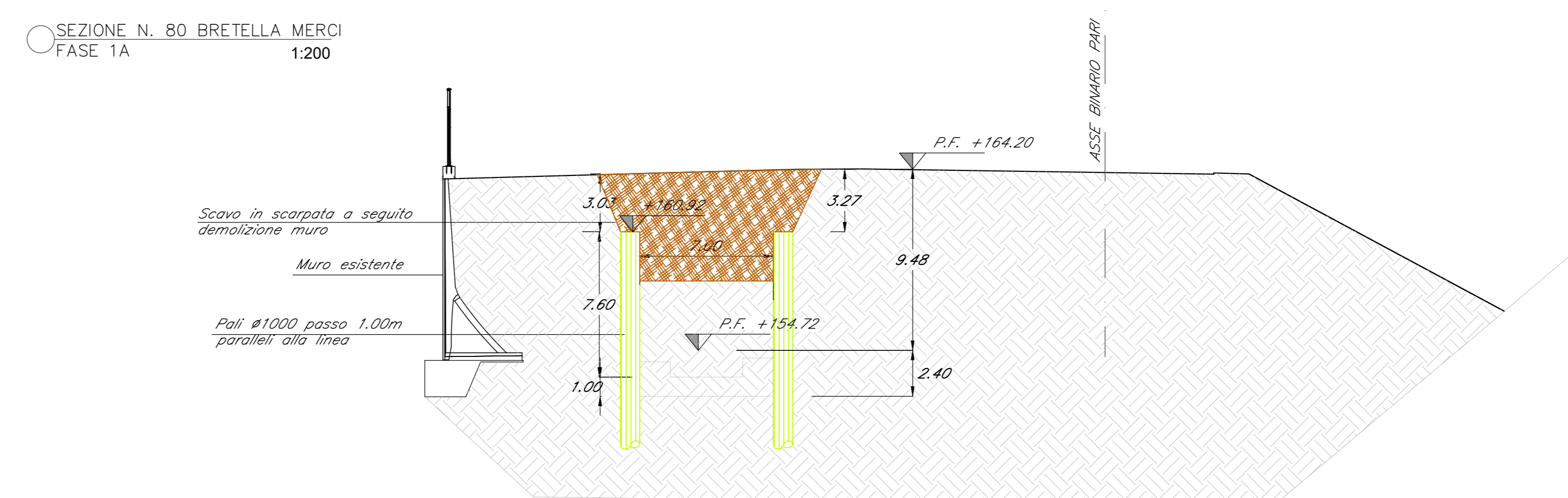
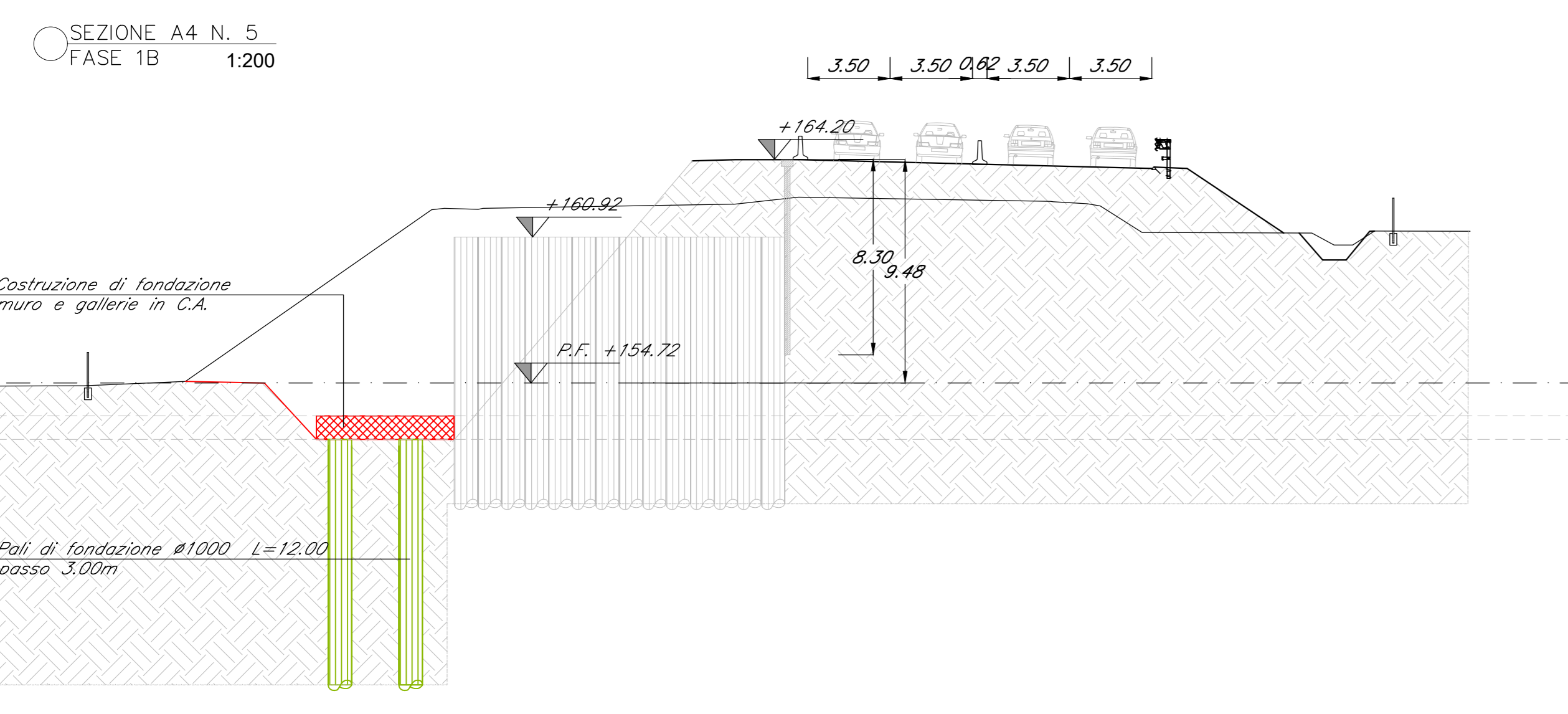
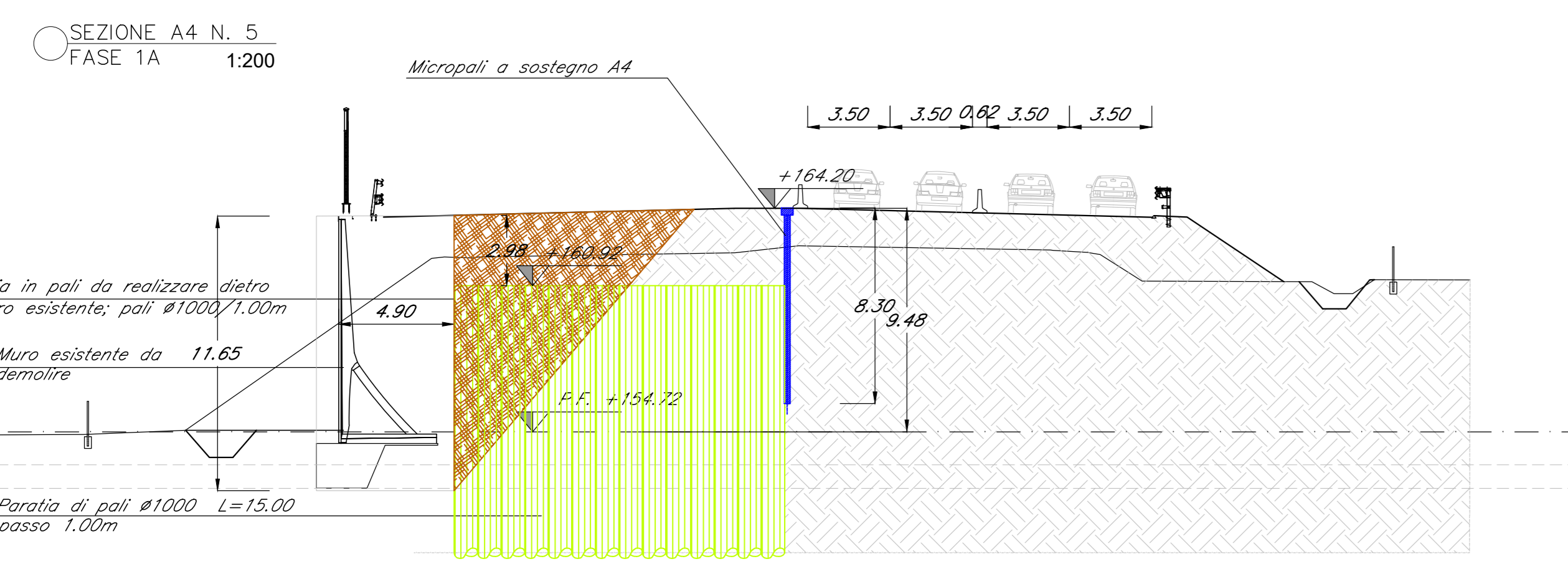
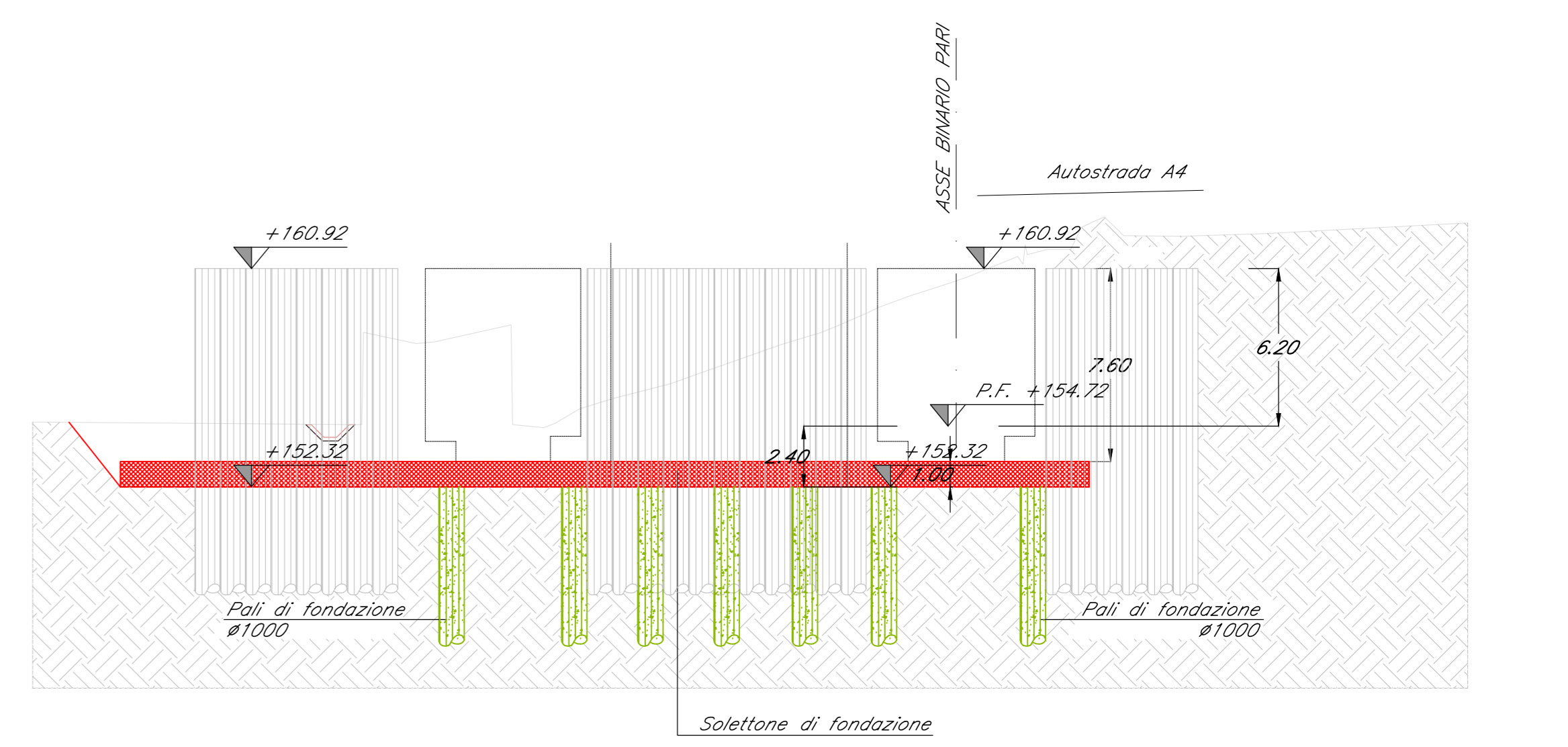
- Costruzione delle fondazioni profonde per gli scatolari in opera e muro di sostegno
- Costruzione della fondazione e pareti scatolare in opera



PLANIMETRIA GENERALE FASE 1B 1:50



SEZIONE N. 81 BRETELLA MERCI FASE 1B 1:200



COMMITTENTE: **RFI** RETE FERROVIARIA ITALIANA GRUPPO FERROVIE DELLO STATO ITALIANE

PROGETTAZIONE: **ITALFER** GRUPPO FERROVIE DELLO STATO ITALIANE

PROGETTO DEFINITIVO

NODO DI NOVARA
1^ FASE PRG DI NOVARA BOSCHETTO

GALLERIA DI DUE CANNE SOTTO AUTOSTRADA A4
Fasi Realizzative tavola 1/4

SCALA: 1:200

Rev.	Descrizione	Redatto	Data	Verificato	Data	Approvato	Data	Autorizzato Data
A	Emissione esecutiva	A. Ingegnere	Maggio 2021	M. Ingegnere	Maggio 2021	F. Ingegnere	Maggio 2021	D. Ingegnere Maggio 2021

File: NMIY00D1P22GA000001A.DWG n. Elab.: