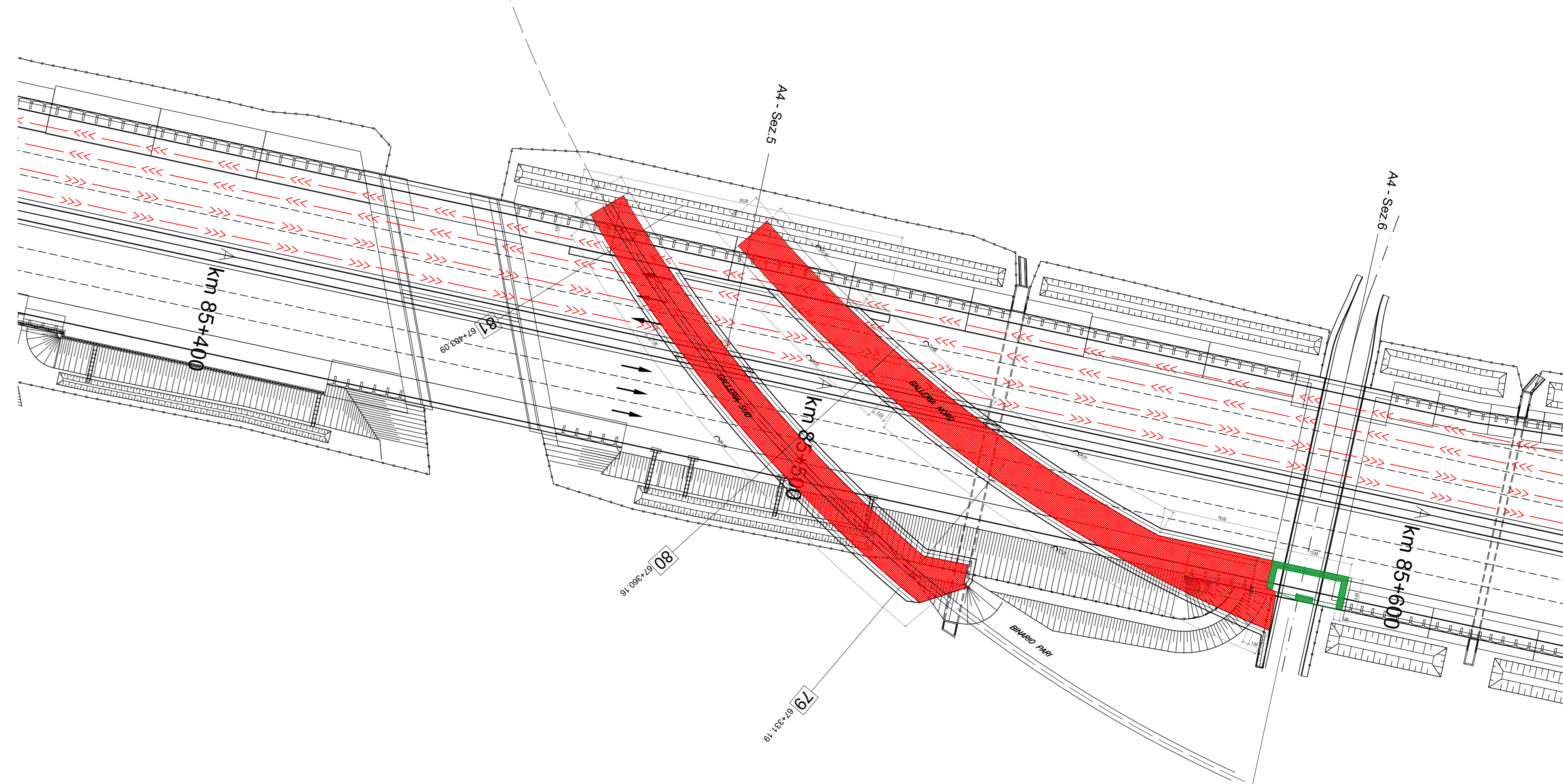
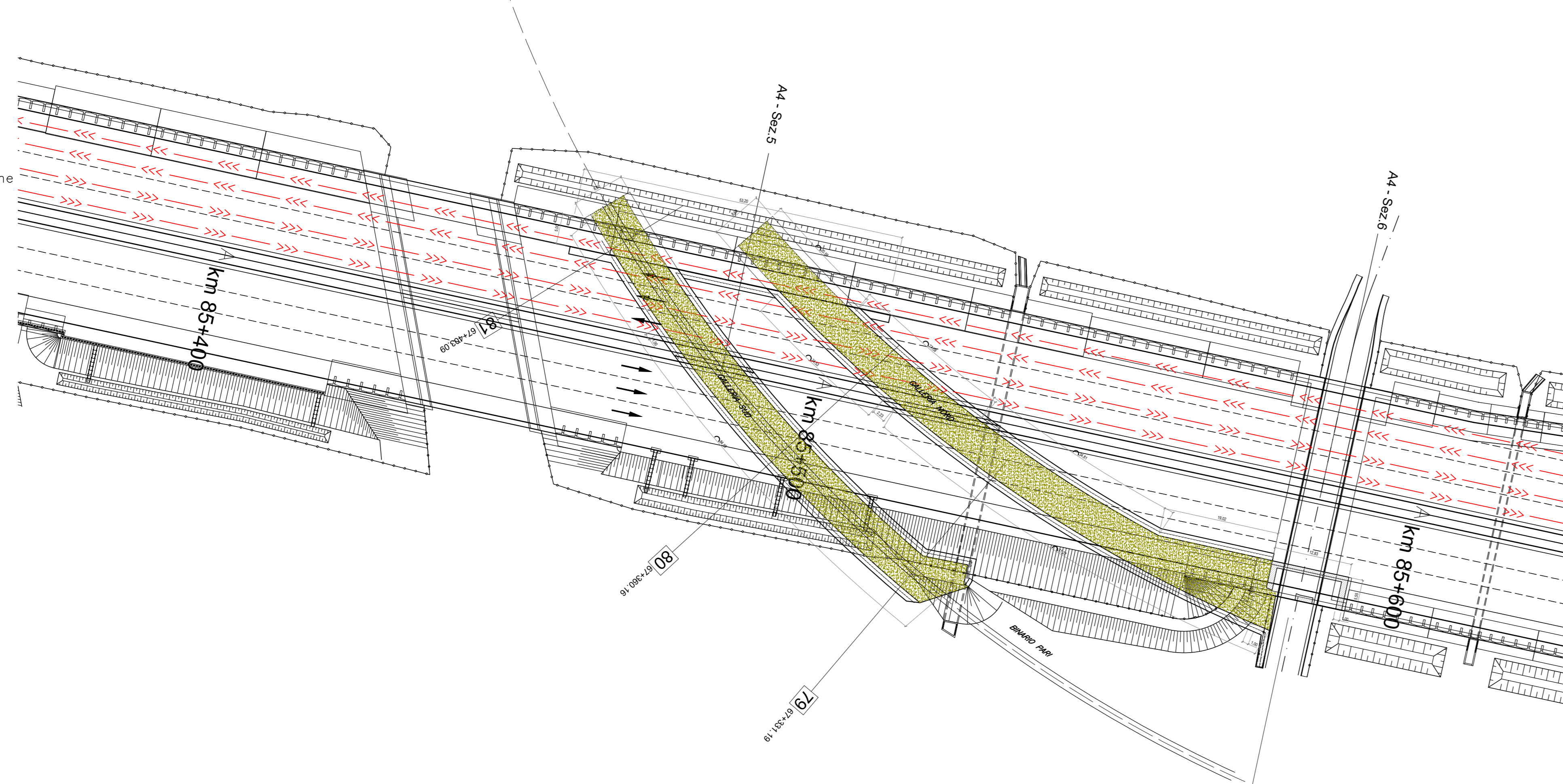


FASE 2C

- Demolizione della paratia di micropali eseguiti in fase 1 per il sostegno della strada;
- Scavo in sezione obbligata delle gallerie per i tratti realizzati in fase 1 e quelli in fase 2;
- Costruzione di solette di fondazione delle gallerie una volta raggiunta la quota di fondo scavo.

- Scavo della galleria artificiale sotto solettone
- Costruzione solettone inferiore
- Costruzione di scatolati in opera allo sbocco SUD

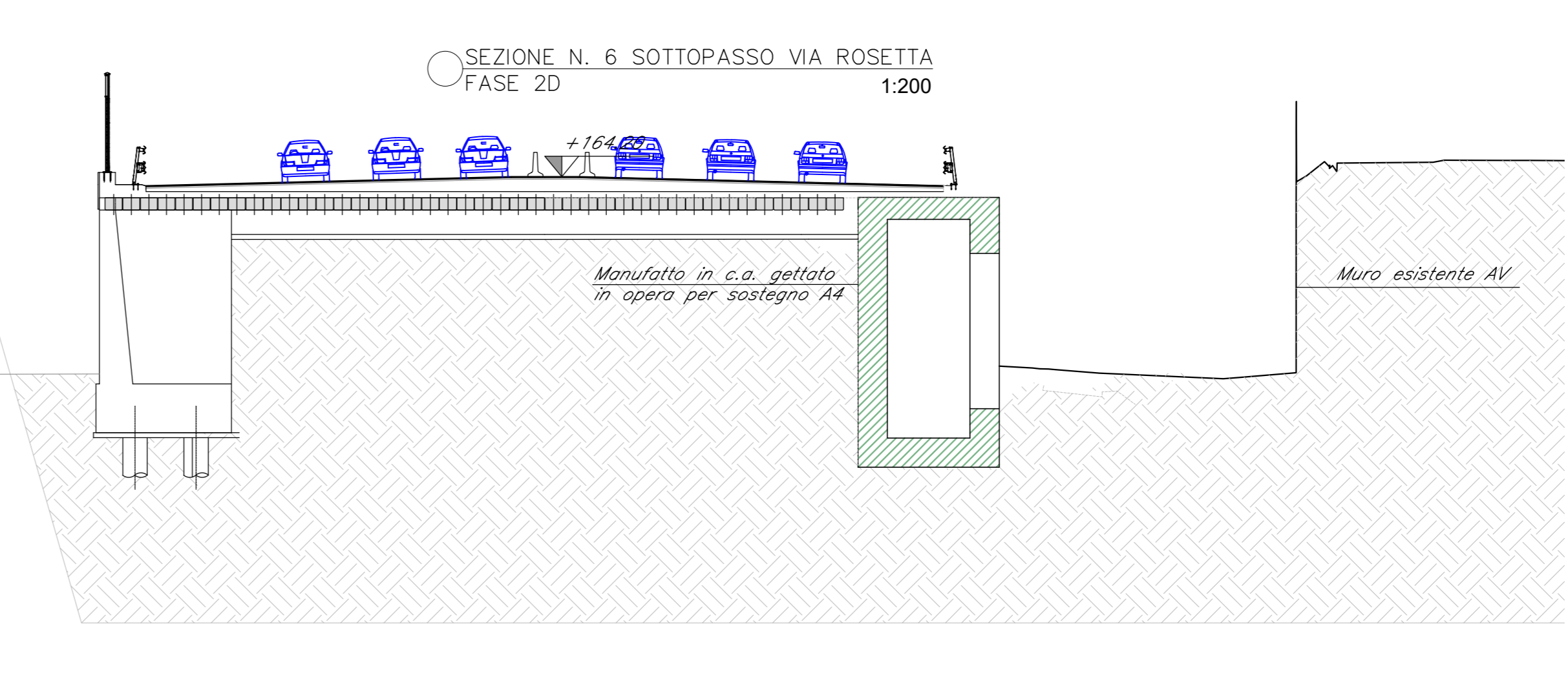
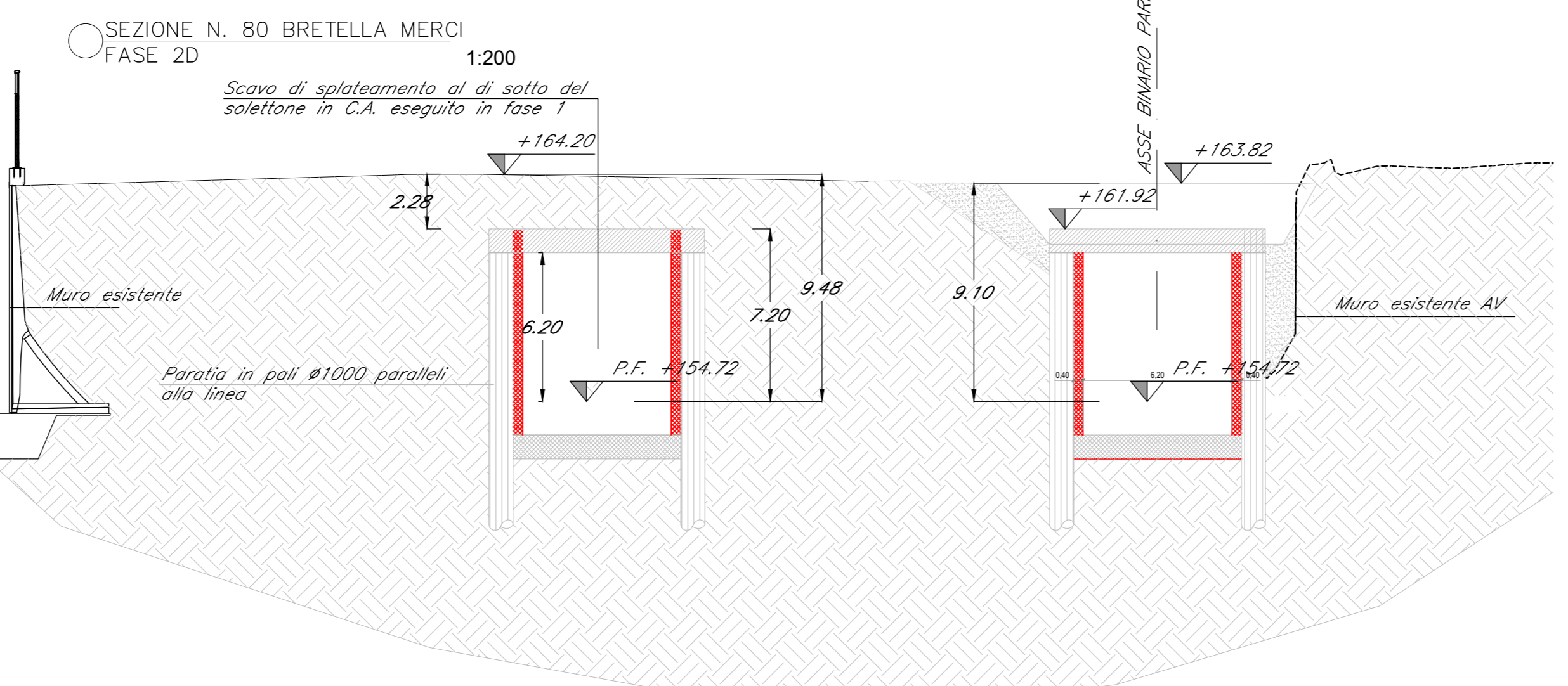
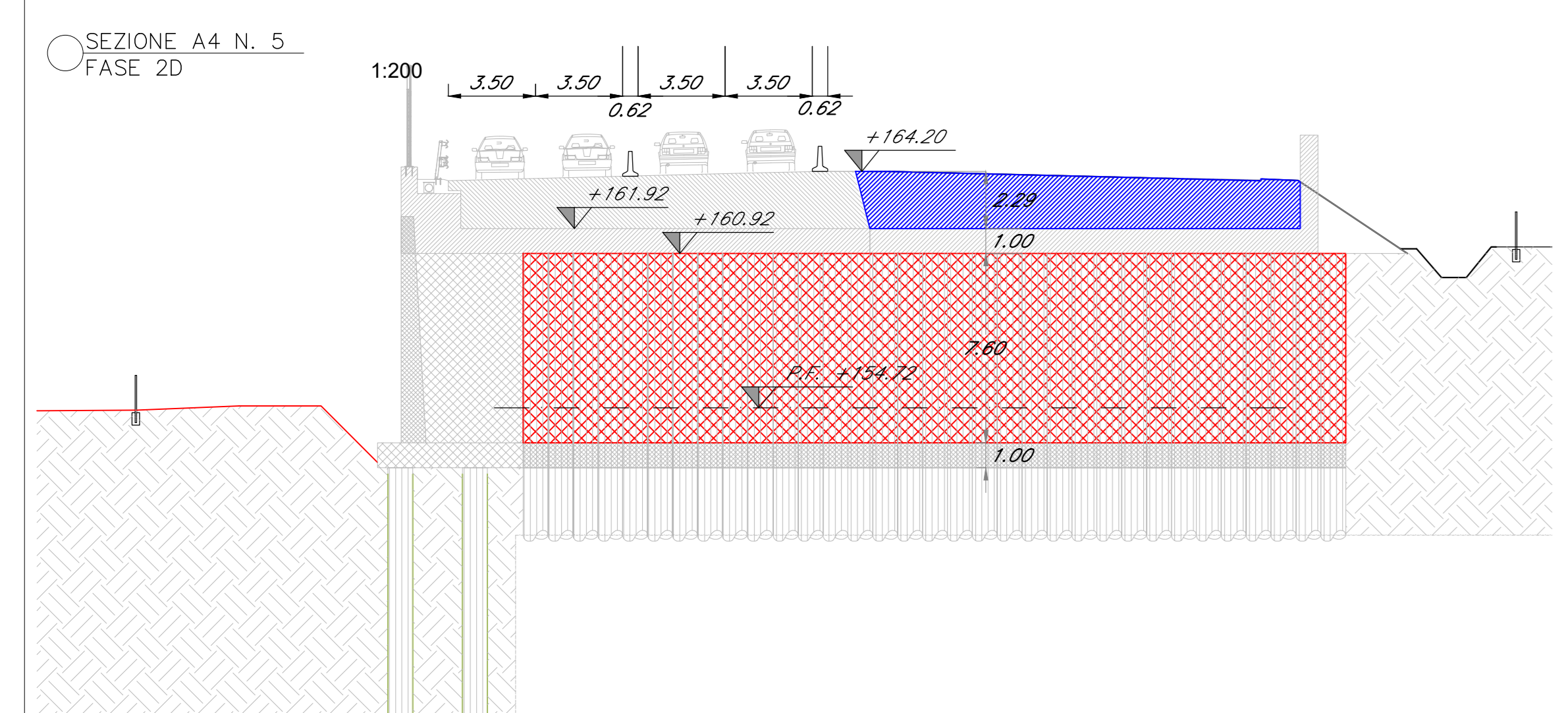
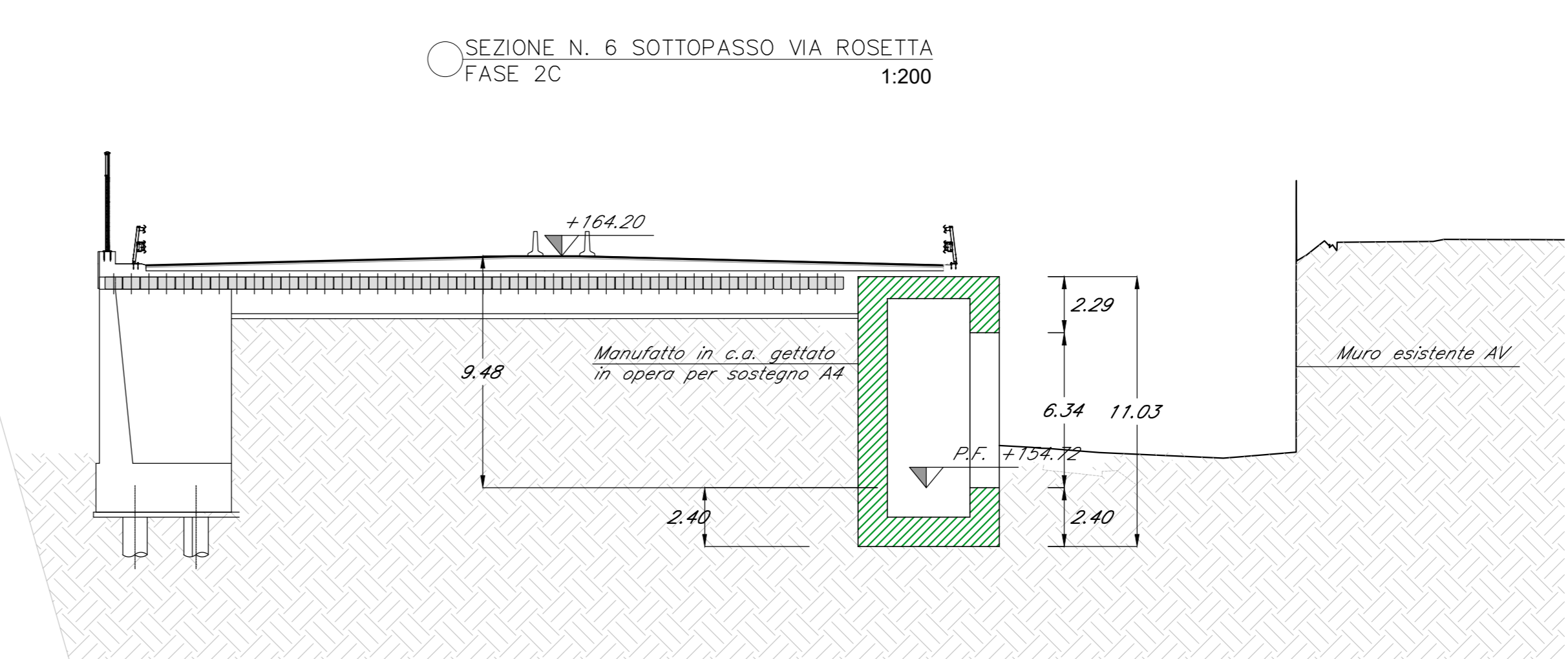
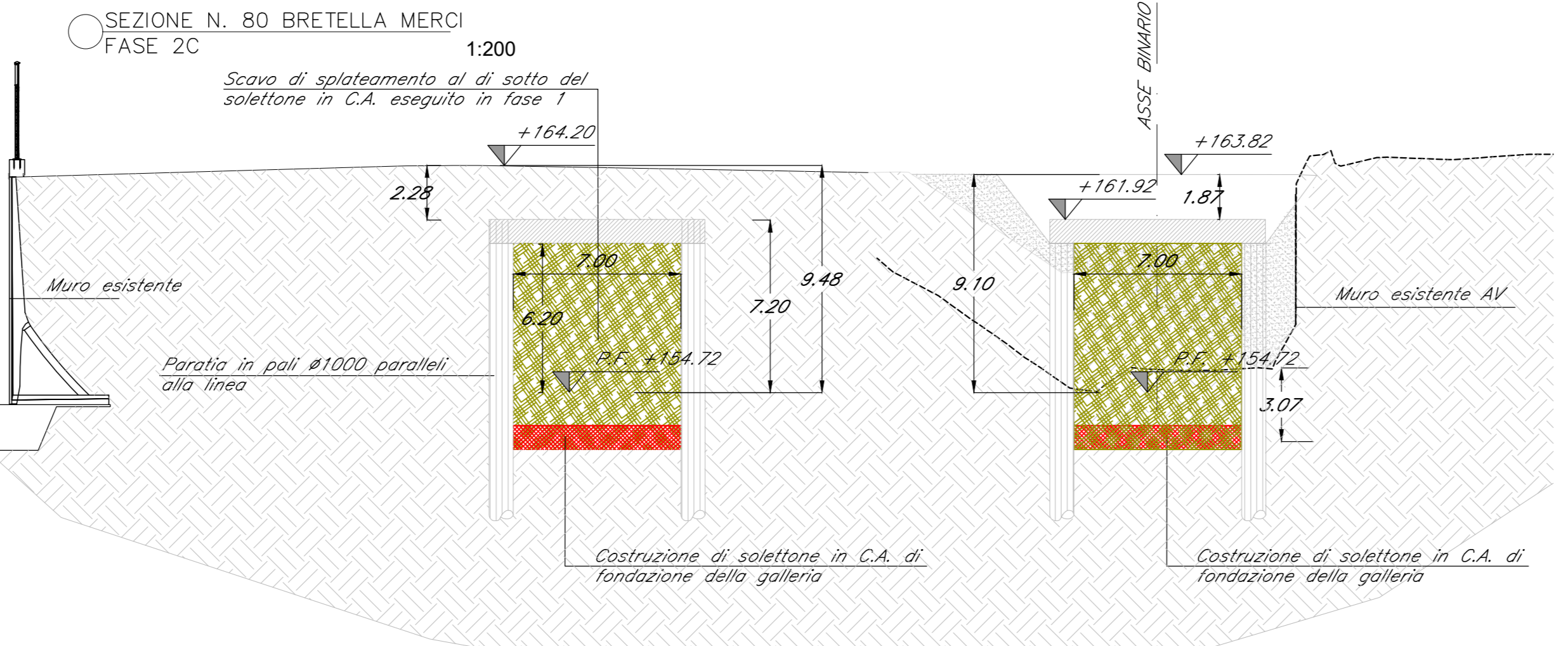
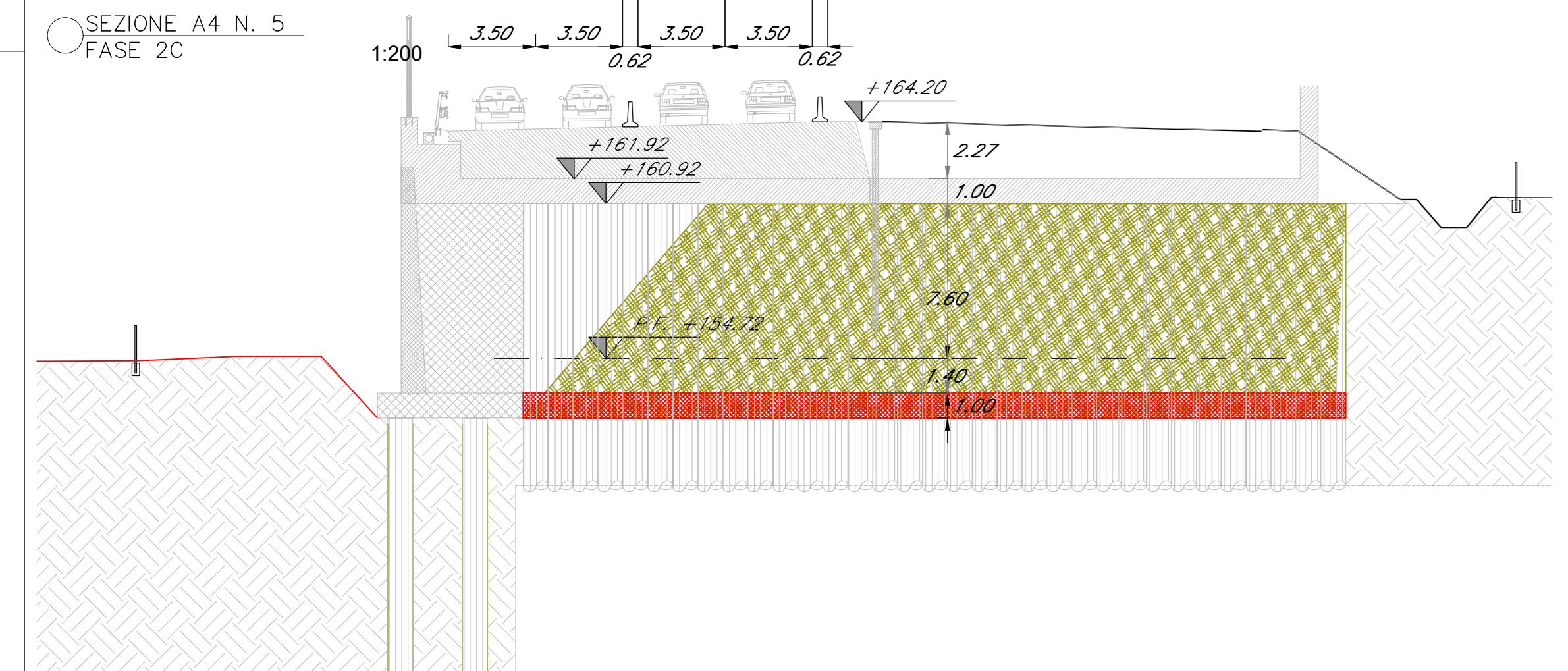
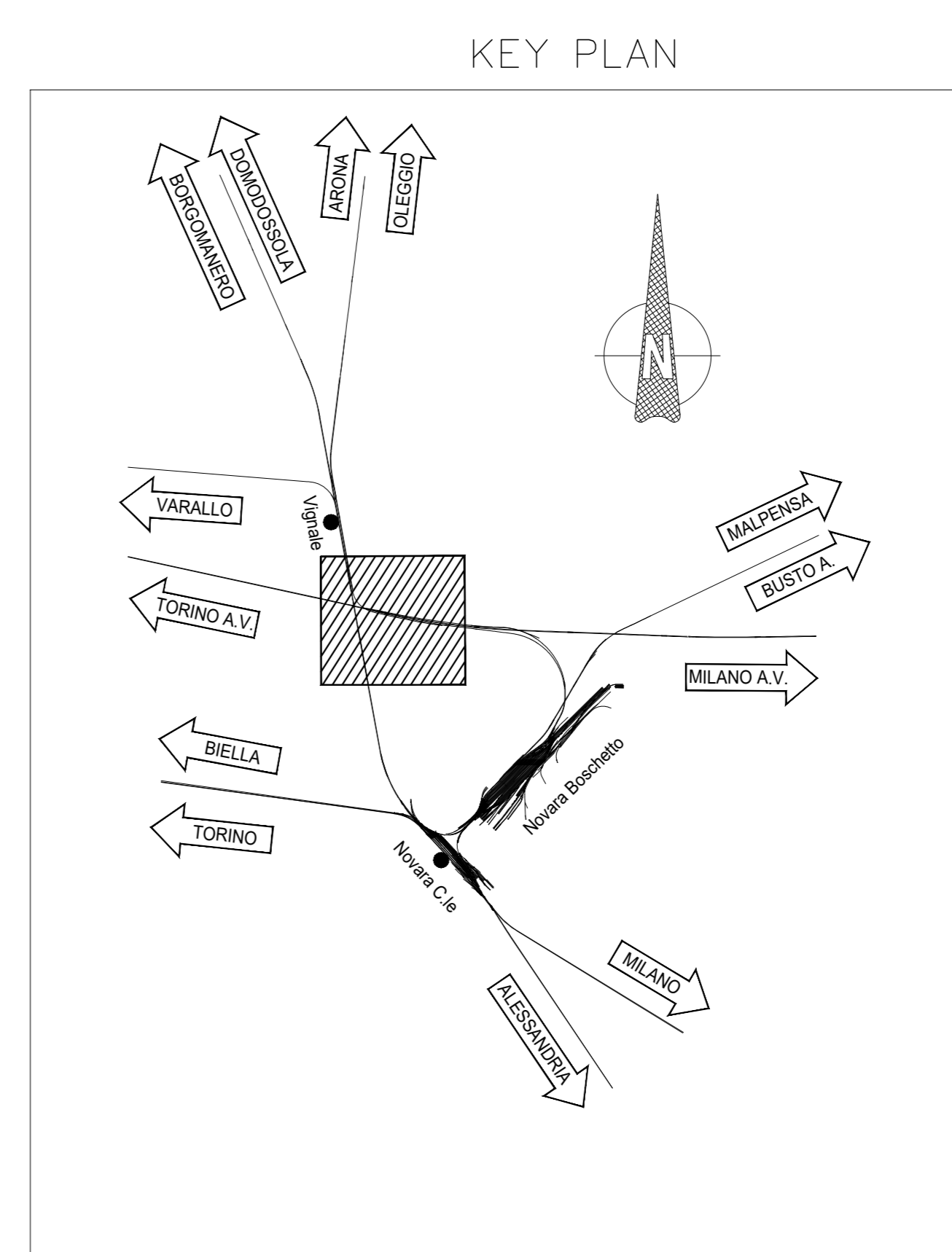
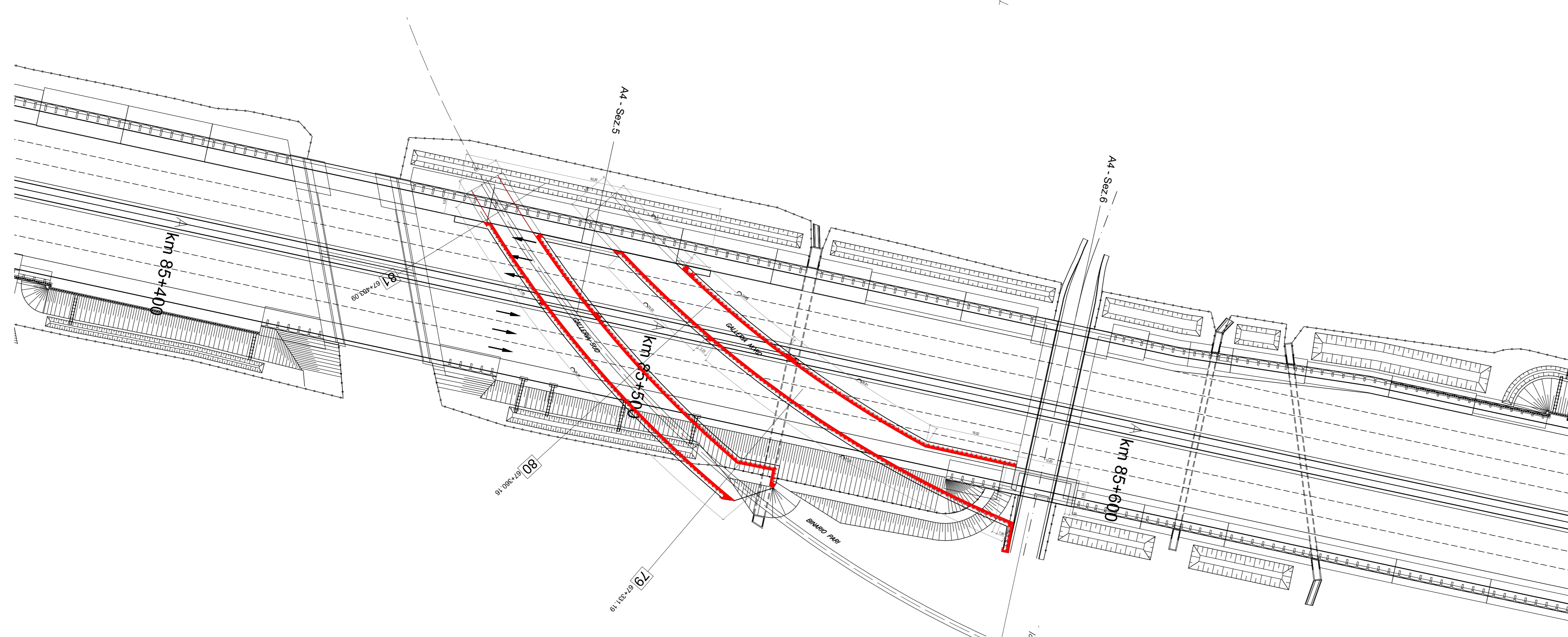
OPERE ESEGUITE IN FASI PRECEDENTI



FASE 2D

- Opere di finitura, getti delle pareti in c.a. in aderenza ai pali per rivestimento degli stessi;
- Ripristino della viabilità ordinaria.

- Costruzione di pareti in C.A.
- Ripristino della viabilità definitiva



COMMITTENTE: RFI - FERROVIE ITALIANE - GRUPPO FERROVIE DELLO STATO ITALIANO

PROGETTAZIONE: ITALFER - GRUPPO FERROVIE DELLO STATO ITALIANO

PROGETTO DEFINITIVO

NODO DI NOVARA
1ª FASE PRG DI NOVARA BOSCHETTO

GALLERIA DI DUE CANNE SOTTO AUTOSTRADA A4
Fasi Realizzative tavola 4/4

SCALA: 1:200

| Rev. | Descrizione | Redatto | Data | Verificato | Data | Approvato | Data | Autorizzato Data |
|------|---------------------|-----------|-------------|--------------|-------------|------------|-------------|---------------------------|
| A | Emissione esecutiva | A. Ligeti | Maggio 2021 | M. Minervini | Maggio 2021 | F. Pirelli | Maggio 2021 | D. Mariani Maggio 2021 |

File: NMIY00D11P22A000004A.DWG n. Elab.: