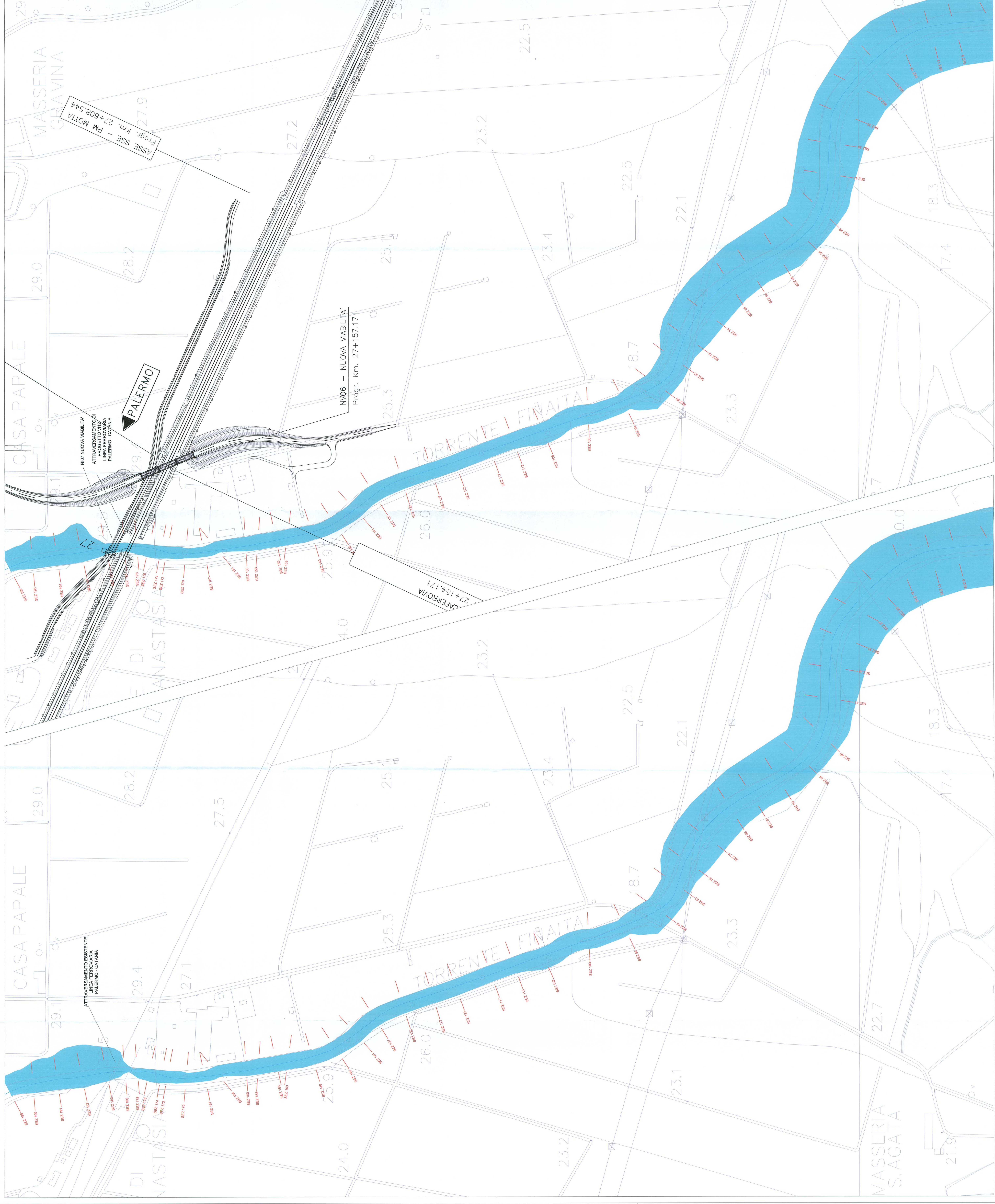


**TORRENTE FINAITA ANTE OPERAM** Scala 1:2000

**POST OPERAM** Scala 1:2000



**QUADRO D'UNIONE**  
scala 1:200'000



LEGENDA:

- AREE ALLAGABILI TR=300 anni
- MANUFATTI DI ATTRAVERSAMENTO
- TRACCIA SEZIONI IDRAULICHE

COMITENTE



PROGETTAZIONE



**INFRASTRUTTURE FERROVIARIE STRATEGICHE DEFINITE DALLA LEGGE OBIETTIVO N.443/01**

**PROGETTO PRELIMINARE**

**NUOVO COLLEGAMENTO PALERMO - CATANIA RADDOPPIO DELLA TRATTA BICOCCA - CATENANUOVA**

Planimetrie idrauliche attraversamenti (magiori e post operam) - Torrente Finaita

SCALA:

1:2000

COMMESSA LOTTO FASE ENTE TIPO DOC. OPERADISCIPLINA PROG. REV.

RSJ11 01 R 11 P6 ID0002 002 A

Revis. Descrizione Revis. Data Verificato Data Approvato Data

A Emersione Definita 10/11/11 10/11/11 10/11/11 10/11/11

Aut. U. IALFER S.p.A. COORDINATORE TECNICO

Aut. U. IALFER S.p.A. COORDINATORE TECNICO

Aut. U. IALFER S.p.A. COORDINATORE TECNICO

Aut. U. IALFER S.p.A. COORDINATORE TECNICO

Aut. U. IALFER S.p.A. COORDINATORE TECNICO

Aut. U. IALFER S.p.A. COORDINATORE TECNICO

Aut. U. IALFER S.p.A. COORDINATORE TECNICO

Aut. U. IALFER S.p.A. COORDINATORE TECNICO