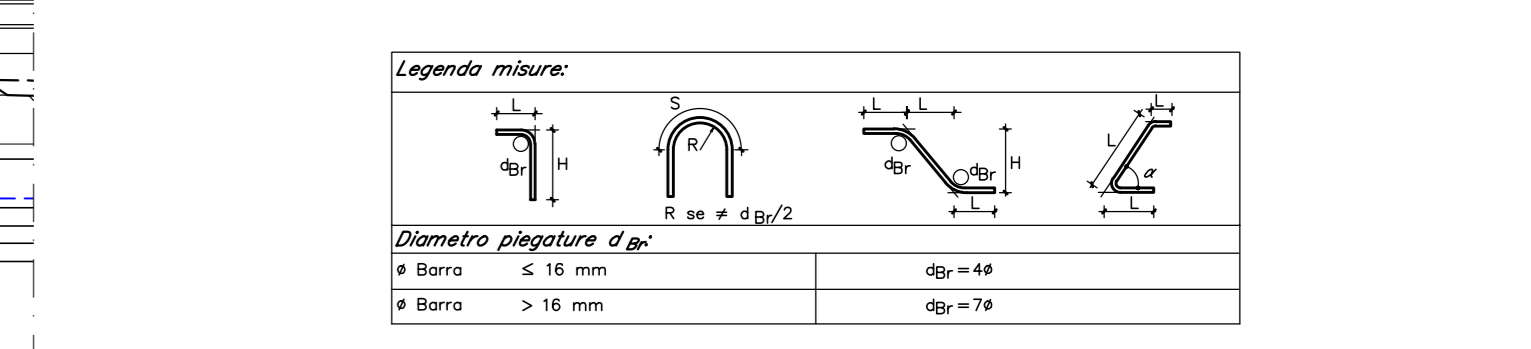


TABELLA MATERIALI							
Tipi	Spessore	Classe di resistenza	Tipi di cemento	Classe di resistenza	Classe di esposizione	Dimensioni	Campi di Impiego
Calcestruzzo	q/c max (per ex 298)	(MPa)	(C30/37)	(MPa)	(C30/37)	(mm)	
A	0.45	S4-S5	CEM IV	C30/37	XC3	20	- Impalcati ed Elementi in c.a.p. prefabbricati
B	0.45	S4-S5	CEM IV	C30/37	XC3	20	- Elementi prefabbricati in c.a.p. per strutture fuori terra
C	0.50	S4-S5	CEM IV	C30/37	XC4	20	- Prefabbricati con funzioni strutturali
D	0.55	S4-S5	CEM IV	C30/37	XC3	20	- Prefabbricati senza funzioni strutturali
E	0.55	S3-S4	CEM IV	C30/37	XA1	25	- Caselle portanti ed altri elementi prefabbricati senza funzioni strutturali
F	0.50	S4-S5	CEM IV	C30/37	XC4	25	- Impalcati in c.a. ordinari
G	0.50	S3-S4	CEM IV	C30/37	XC4	25	- Sollette in c.a. gettate in opera in elevazione
H	0.55	S3-S4	CEM IV	C30/37	XA1	25	- Pila e spalle
I	0.50	S3-S4	CEM IV	C30/37	XC4	25	- Strutture in c.a. in elevazione
J	0.50	S3-S4	CEM IV	C30/37	XC4	25	- Forme e strutture sottili e circolari
K	0.60	S3-S4	CEM IV	C25/30	XC2	25	- Muri di controsoffitto
L	0.50	S3-S4	CEM IV	C25/30	XC2	25	- Soluzioni di fondazione
M	0.50	S3-S4	CEM IV	C30/37	XF3	25	- Fondazioni armate
N	0.60	S3-S4	CEM IV	C30/37	XC2	40	- Corde di fondazione barriere antirumore
O	0.40	S3-S4	CEM IV	C25/30	XC2	25	- Fondazioni non armate (pali, sottopile, ecc...)
P	0.40	S3-S4	CEM IV	C25/30	XC2	25	- Caselle, cassette e cornici
Q	0.60	S4-S5	CEM IV	C25/30	XC2	32	- Pila (di paratia o opere di sostegno), diaframmi e restati corredi di collegamento gettati in opera
R	0.60	S4-S5	CEM IV	C12/15	X0	---	- Pila/diaframmi di fondazione gettati in opera
S	---	---	CEM IV	C12/15	X0	---	- Magone di riempimento e finimento

ACCIAIO
ACCIAIO IN BARRE PER GETTI E RETI ELETTROSDALATE: S450C
ACCIAIO ARMONICO DI TIPO STABILIZZATO PER TRAVI E TRAVERSI: Trefoli 80,8
ACCIAIO PER CARPENTERIA METALLICA STRUTTURE PRINCIPALI: S355J2
ACCIAIO PER CARPENTERIA METALLICA STRUTTURE SECONDARIE: S275JR
BULLONI PER UNIONI A TAGLIO: VITE Classe 8.8; DADO Classe 8
BULLONI PER UNIONI AD ATRITTO: VITE Classe 10.9; DADO Classe 10
ACCIAIO PER ARMATURA MICROPALI: S275JR
SALDATURE: In accordo con Istruzione FS 44/5
PILI: Acciaio S235 J023 + C450

CLASSE DI ESECUZIONE STRUTTURE IN ACCIAIO, AI SENSI DELLA UNI EN 1090-2: EXC3

PRESCRIZIONI	
COPRIFERRO NETTO	
- PALI DI FONDAZIONE E PER PARATE DIAMRAMI:	s=60 mm
- SOLETTE DI FONDAZIONE, FONDAZIONI ARMATE E NON ARMATE:	s=40 mm
- OPERE IN ELEVAZIONE IN VISTA (PIL, SPALLE, BAGGIOLI, PULVINI):	s=50 mm
- OPERE IN ELEVAZIONE CON SUPERFICI INTERRATE O NON ISPEZIONABILI:	s=50 mm
- SOLETTE DA PONTE - ESTRADOSSO:	s=45 mm
- SOLETTE DA PONTE - INTRADOSSO (GETTO IN OPERA):	s=45 mm
- SOLETTE DA PONTE - INTRADOSSO (GETTO SU PREDALLES):	s=20 mm
- IMPALCATI - ARMATURA ORDINARIA:	s=50 mm
- IMPALCATI IN C.A.P. - CAVI PRE-TESI:	s=max(3*sigma; 50mm)
- IMPALCATI IN C.A.P. - CAVI POSTI-TESI:	s=max(3*sigma; 60mm)
- VELETE:	s=40 mm
- PREDALLES CON FUNZIONI STRUTTURALI:	s=25 mm
- PREDALLES SENZA FUNZIONI STRUTTURALI:	s=max(3*sigma; 20mm)
- CLINETTE, CANALETTI E CORDOLI:	s=40 mm
- CORDOLI DI FONDAZIONE BARRIERE ANTIRUMORE:	s=50 mm



CARATTERISTICHE IMPERMEABILIZZAZIONE:	
CARATTERISTICHE DELLA GUAINA BITUMINOSA INFERIORE (da 3 mm):	
- resistenza in polistirene:	≥ 125 gr/mq
- resistenza a rottura a trazione:	≥ 5000 N
- allungamento a rottura:	≥ 40%
- stabilità di forma a caldo:	o 140 °C
- flessibilità a freddo:	o -10 °C
- resistenza all'invecchiamento:	o -5 °C
- massa perico:	≥ 2 ± 0.35 Kg/mq
- stabilità dimensionale:	± 0.5%
CARATTERISTICHE DELLA GUAINA BITUMINOSA SUPERIORE (da 4 mm):	
- resistenza in polistirene a filo continuo:	≥ 250 gr/mq
- resistenza a rottura a trazione:	≥ 5000 N
- allungamento a rottura:	≥ 40%
- stabilità di forma a caldo:	o 140 °C
- flessibilità a freddo:	o -10 °C
- resistenza all'invecchiamento:	o -5 °C
- massa perico:	≥ 4.0 ± 0.35 Kg/mq
- stabilità dimensionale:	± 0.5%

COMMITTENTE:
RFI
RETE FERROVIARIA ITALIANA
GRUPPO FERROVIE DELLO STATO ITALIANE

PROGETTAZIONE:
ITALFERR
www.italferr.it

PROGETTO DEFINITIVO
NODO DI NOVARA
1ª FASE PRG DI NOVARA BOSCHETTO

OPERE D'ARTE PRINCIPALI
Sottovia viabilità sostitutiva dei PL - Linea Novara Domodossola
Opere provvisoriale - pianta e sezione longitudinale tav. 1/3

SCALA:
1:100

Rev.	Descrizione	Redatto	Data	Verificato	Data	Approvato	Data	Autorizzato Data
1		A. Ingris	Maggio 2021					

File: NNOV00011BASL000004A.DWG n. Elab.:

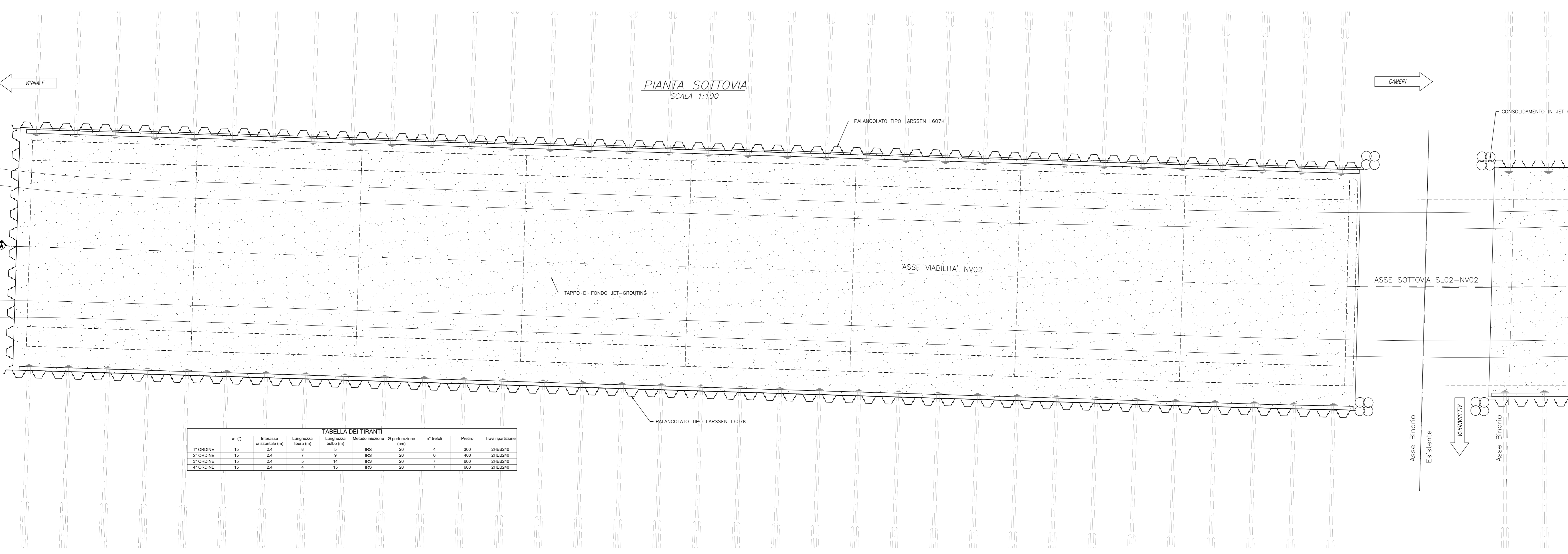


TABELLA DEI TIRANTI									
	n° (1)	Interasse orizzontale (m)	Interasse libera (m)	Interasse Subito (m)	Momento massimo (tq)	σ perforazione (tq)	n° tiranti	Placato	Travi ripartizione
1° ORDINE	18	2.4	8	5	IR5	20	4	300	2HE8240
2° ORDINE	18	2.4	7	5	IR5	20	6	400	2HE8240
3° ORDINE	18	2.4	5	14	IR5	20	7	600	2HE8240
4° ORDINE	18	2.4	4	15	IR5	20	7	600	2HE8240

