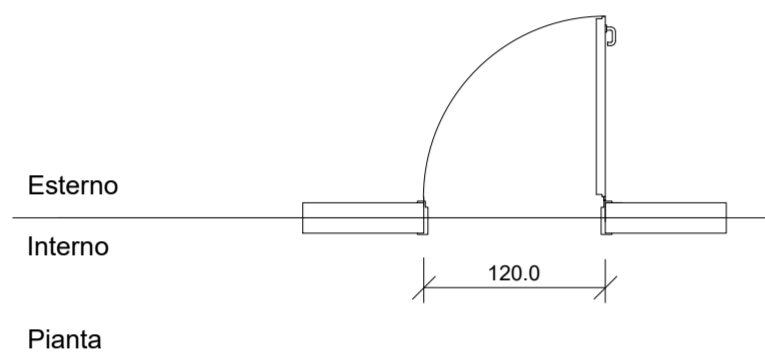
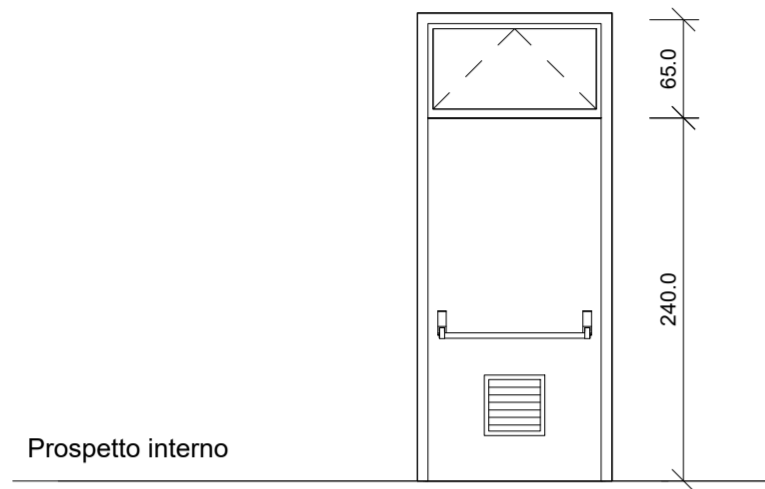
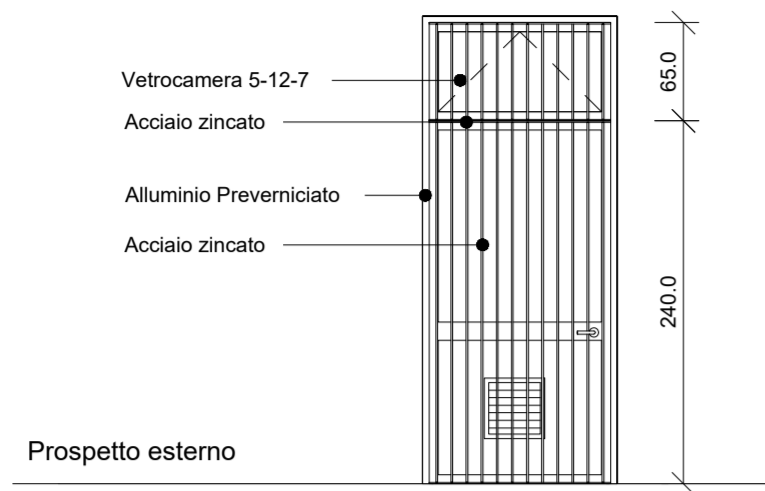


PE2.c PORTA ESTERNA - tipo 1
1 : 50

Quantità
1

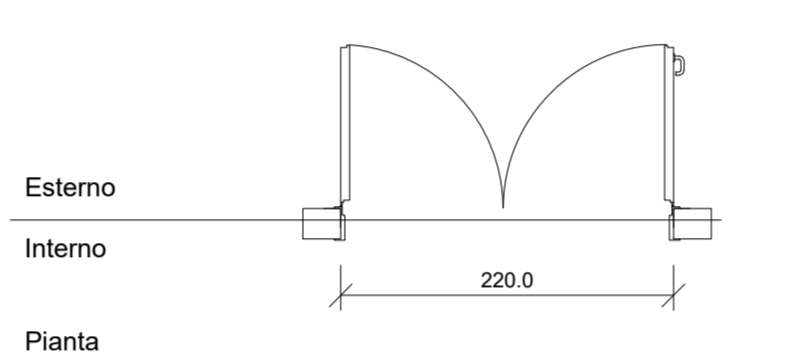
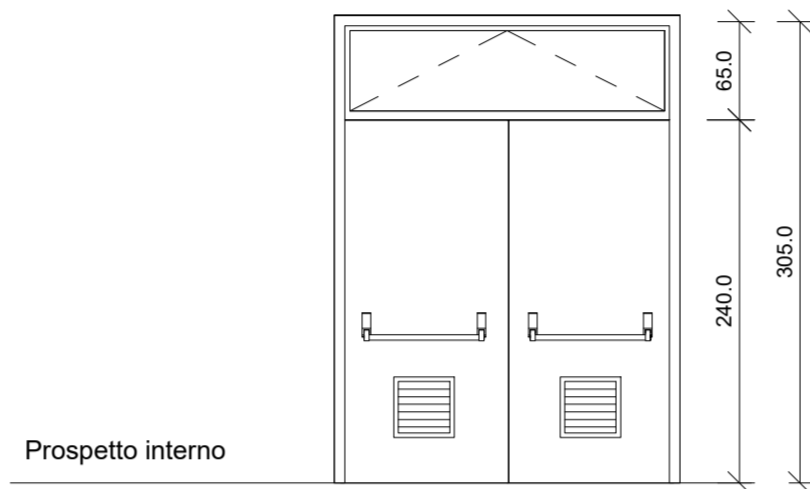
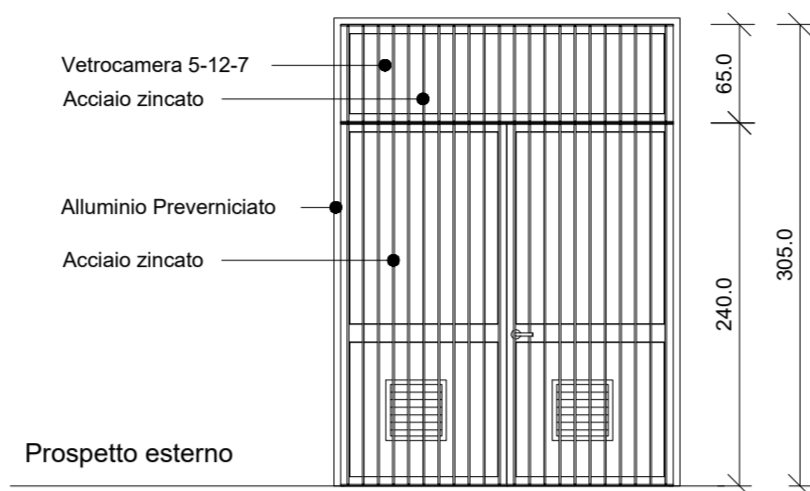


Caratteristiche Tecniche

Porta esterna ad anta singola dim. 120x240+65 cm in alluminio a taglio termico, con cerniere antintrusione, serratura di sicurezza con chiavi, maniglia in acciaio e maniglione antipanico lato interno, preverniciata nel colore a scelta delle Ferrovie. Per descrizione soglia vedi V4. ANTA: Apribile con pannello in lamiera coibentata sp. 4 cm. SOPRALUCE SUPERIORE VETRATO: dim. 130x65 cm in alluminio a taglio termico, preverniciato nel colore a scelta delle Ferrovie con apertura a vasistas verso l'interno dotato di dispositivo ad azionamento manuale; Vetrate isolante termico-acustica di sicurezza, composta da: Vetro interno = 5 mm lastra lucida di mezzo cristallo; Intercapedine = 12 mm - Aria; Vetro esterno = 7 mm stratificato antisfondamento con pvb interno sp. 0,38 mm; GRIGLIE DI AERAZIONE: griglie di dimensioni adeguate alle esigenze impiantistiche e comunque per ciascuna anta non inferiori a 40x40cm; INFERRIATA ESTERNA:apribile in corrispondenza delle ante, fissa davanti al sopralluce; classe di sicurezza antieffrazione RC 4 ai sensi delle norme UNI ENV 1627-1628-1629-1630, realizzata con tondini in acciaio zincato verniciato Ø > 8 mm saldati al telaio perimetrale piatto, collegato alle pareti perimetrali in muratura.

PE3.a PORTA ESTERNA - tipo 2
1 : 50

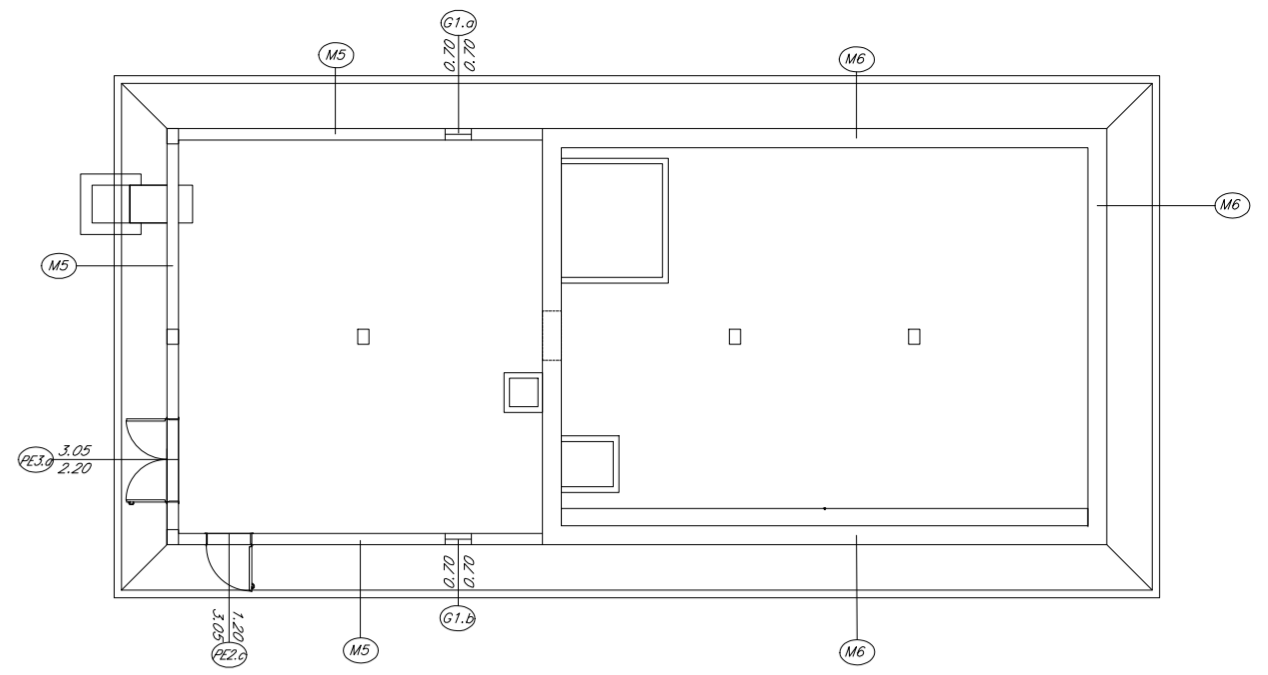
Quantità
1



Caratteristiche Tecniche

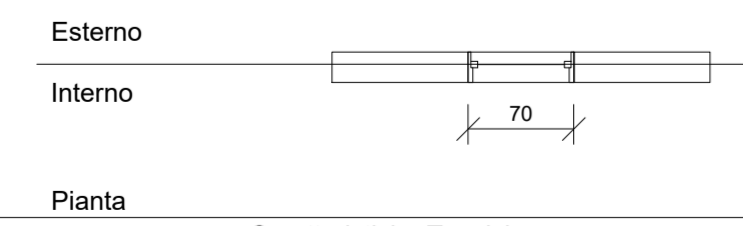
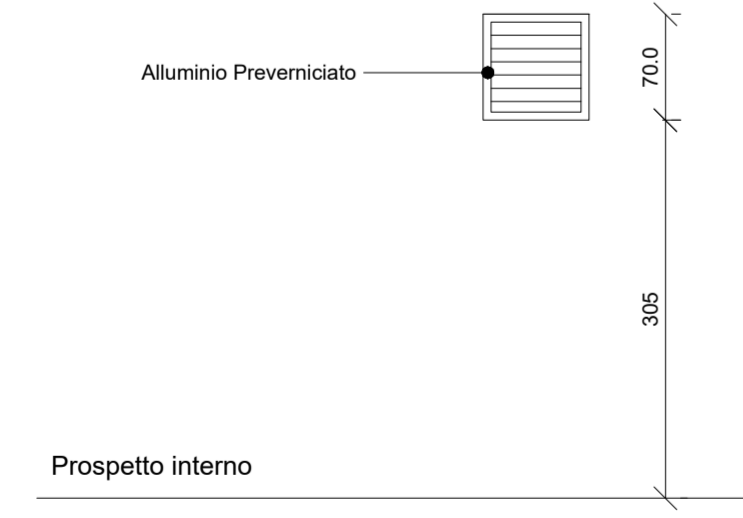
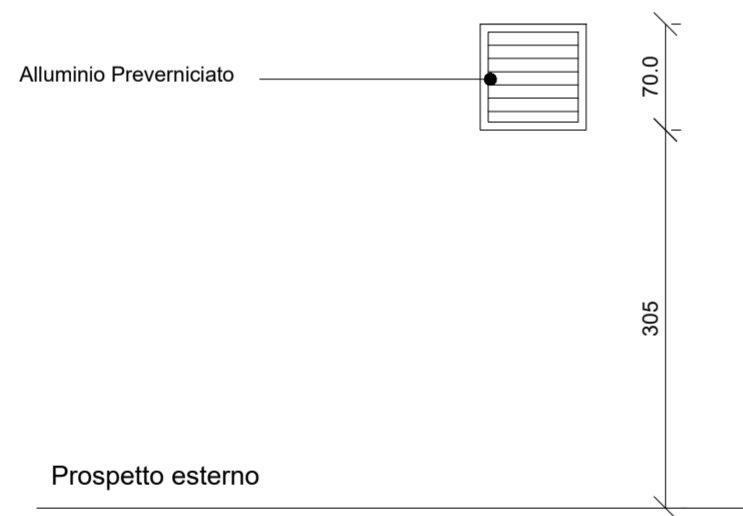
Porta esterna a doppia anta simmetrica dim. 220x240+65 cm in alluminio a taglio termico, con cerniere antintrusione, serratura di sicurezza con chiavi, maniglia in acciaio e maniglione antipanico lato interno, preverniciata nel colore a scelta delle Ferrovie. Per descrizione soglia vedi V4. SOPRALUCE SUPERIORE VETRATO: dim. 200x65 cm in alluminio a taglio termico, preverniciato nel colore a scelta delle Ferrovie con apertura a vasistas verso l'interno dotato di dispositivo ad azionamento manuale; Vetrate isolante termico-acustica di sicurezza, composta da: Vetro interno = 5 mm lastra lucida di mezzo cristallo; Intercapedine = 12 mm - Aria; Vetro esterno = 7 mm stratificato antisfondamento con pvb interno sp.0,38 mm; GRIGLIE DI AERAZIONE: griglie di dimensioni adeguate alle esigenze impiantistiche e comunque per ciascuna anta non inferiori a 40x40cm; INFERRIATA ESTERNA: apribile in corrispondenza delle ante e dotata di serratura di sicurezza, fissa davanti al sopralluce, classe di sicurezza antieffrazione RC 4 ai sensi delle norme UNI ENV 1627-1628-1629-1630, realizzata con tondini in acciaio zincato verniciato Ø > 8 mm saldati al telaio perimetrale piatto, collegato alle pareti perimetrali in muratura.

KeyMap - Piano Terra



G1.a GRIGLIE - tipo 1
1 : 50

Quantità
1

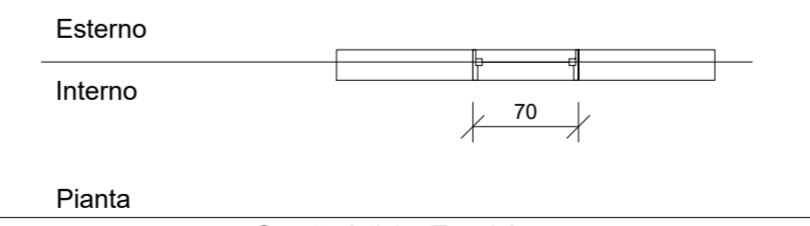
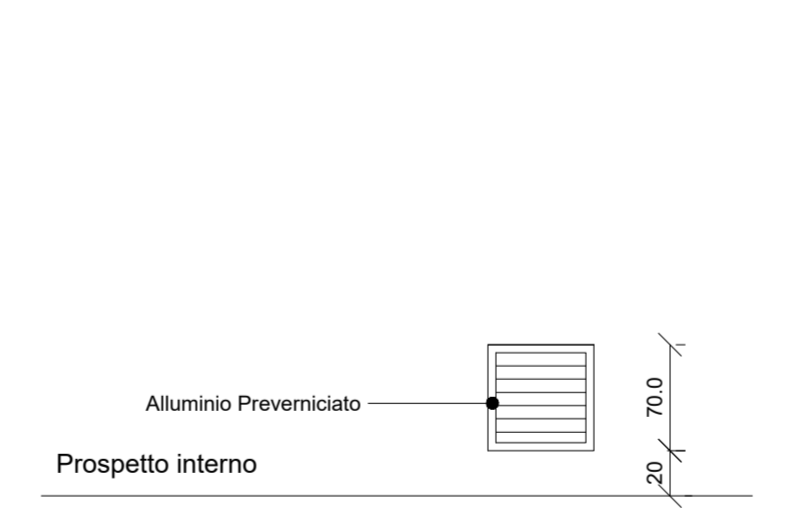
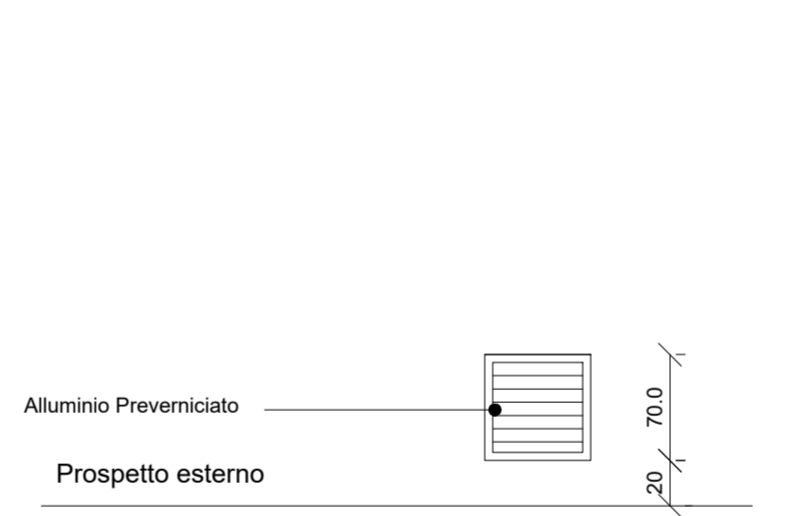


Caratteristiche Tecniche

Griglie di aerazione 70x70 cm in alluminio.

G1.b GRIGLIE - tipo 1
1 : 50

Quantità
1



Caratteristiche Tecniche

Griglie di aerazione 70x70 cm in alluminio.

COMMITTENTE:



PROGETTAZIONE:



PROGETTO DEFINITIVO

**NODO DI NOVARA
1^ FASE PRG DI NOVARA BOSCHETTO**

**BARTELLA MERCI E PRG BOSCHETTO
FABBRICATO VASCA POMPAGGIO**

Abbaco Infissi del fabbricato

SCALA:

1:50

COMMESSA LOTTO FASE ENTE TIPO DOC. OPERA/DISCIPLINA Progr. REV.

NM0Y 00 D 11 WB FA0300 003 A

Rev.	Descrizione	Redatto	Data	Verificato	Data	Approvato	Data	Autorizzato Data
A	Emissione esecutiva	IES	Maggio 2021	M.Milovanovic	Maggio 2021	F.Perrone	Maggio 2021	D.Maranzano Maggio 2021

