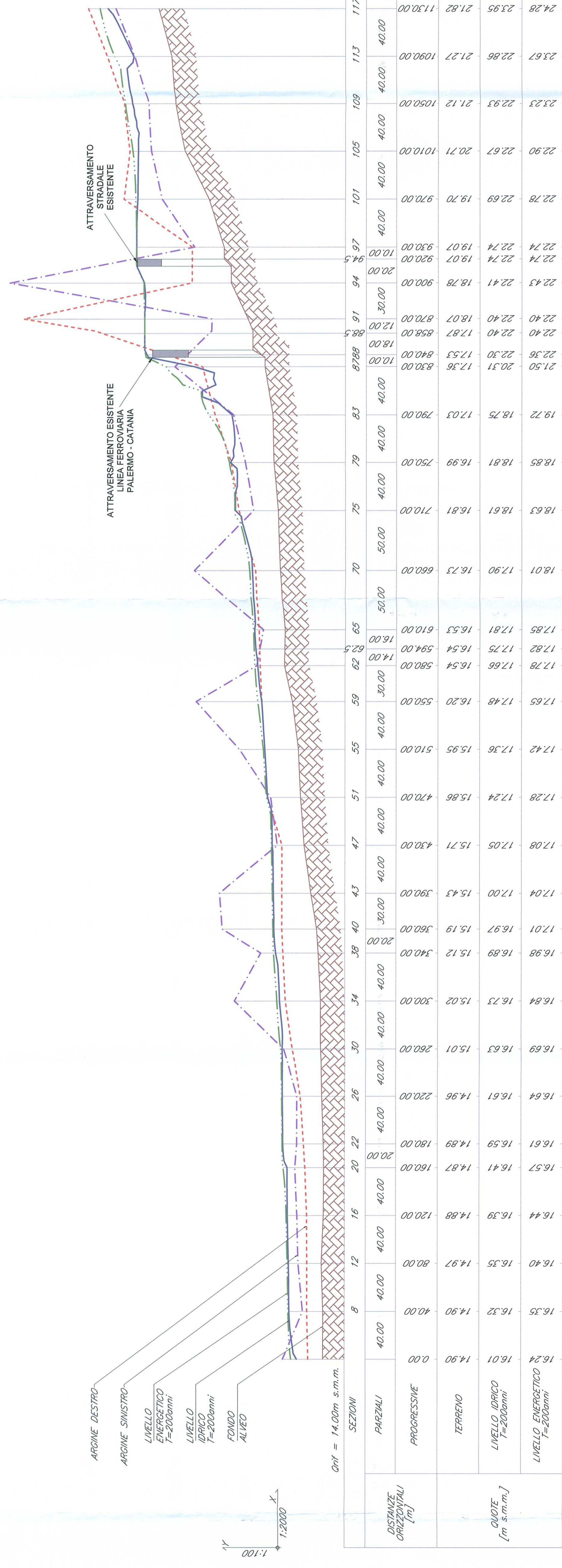
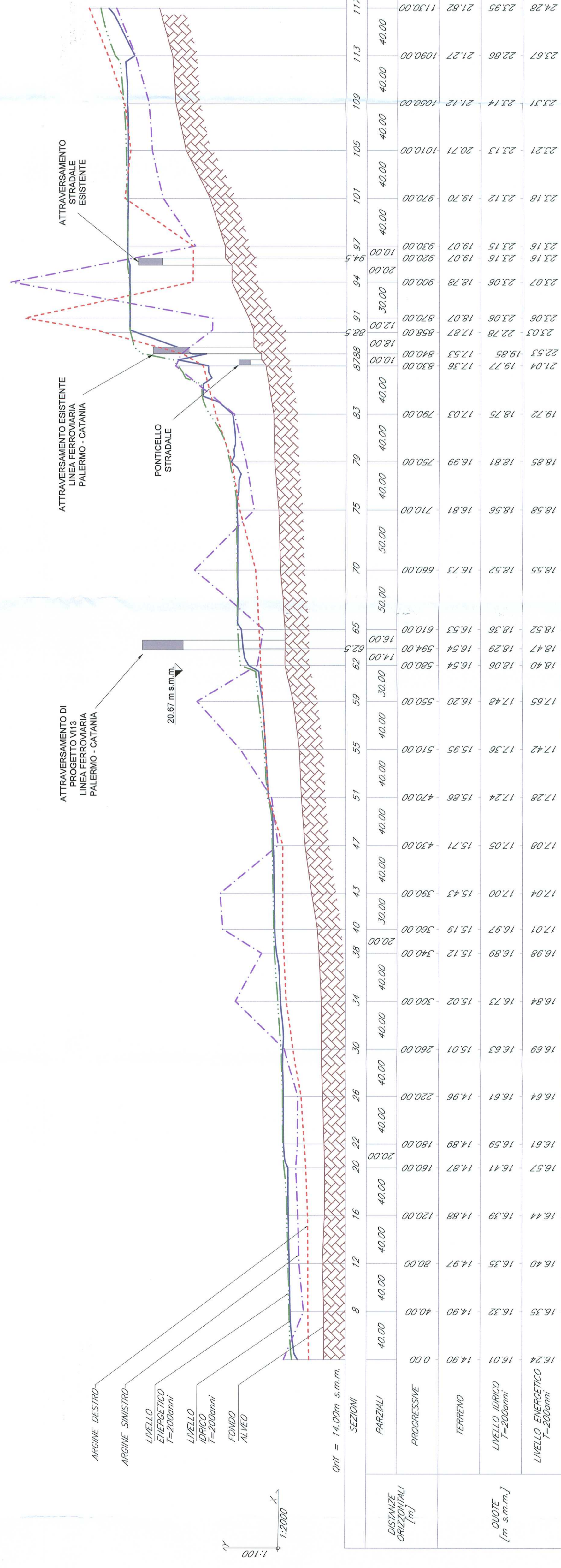


# VALLONE ALICE FONTANAZZA - PROFILO ANTE OPERAM



# VALLONE ALICE FONTANAZZA - PROFILO POST OPERAM



## LEGENDA:

- LIVELLO IDRICO TR=200 anni
- LIVELLO ENERGETICO TR=200 anni
- ARGINE DESTRO
- ARGINE SINISTRO
- PROFILO TERRENO

NB: LE QUOTE SONO ESPRESSE IN m s.m.m.

COMMITTENTE



PROGETTAZIONE



INFRASTRUTTURE FERROVIARIE STRATEGICHE DEFINITE DALLA LEGGE OBIETTIVO N.443/01

PROGETTO PRELIMINARE

NUOVO COLLEGAMENTO PALERMO - CATANIA  
RADDOPPIO DELLA TRATTA BICOCCA - CATENANUOVA

Profili idraulici attraversamenti maggiori (ante e post operam) - Vallone Alice Fontanazza

SCALA: V.ARIE

COMMESSA LOTTO FASE ENTE TIPO DOC. OPERASUBCAPILA PROG. REV.

RSJ1 01 R 11 FZ ID0002 008 A

Rev.	Descrizione	Realizzato	Data	Verificato	Data	Approvato	Data
A	Emissione Definitiva		02/03/20		11/03/20		11/03/20