

ELETTRODOTTO 150 KV FS  
FONTANAROSSA – LENTINI

NUOVA SSE 150 KV  
DI MOTTA S. ANASTASIA

NUOVA LP 150 KV  
ALIMENTAZIONE NUOVA SSE

COMMITTENTE:



PROGETTAZIONE:



INFRASTRUTTURE FERROVIARIE STRATEGICHE DEFINITE DALLA  
LEGE OBIETTIVO N° 443/01

PROGETTO PRELIMINARE

NUOVO COLLEGAMENTO PALERMO - CATANIA  
RADDOPPIO DELLA TRATTA BICOCCA - CATENANUOVA

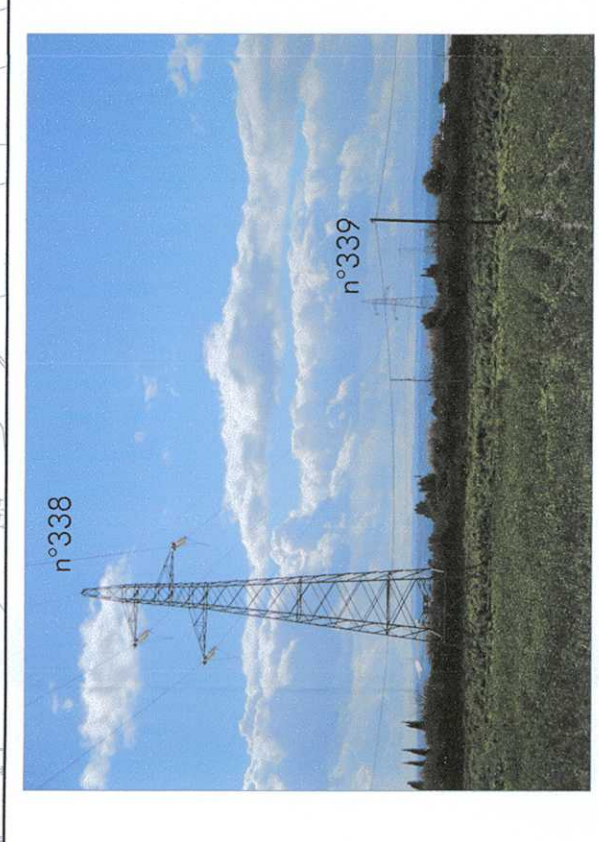
LINEA PRIMARIA  
ELETTRODOTTO 150 KV D.T.  
ALIMENTAZIONE SSE DI MOTTA S. ANASTASIA  
COROGRAFIA DI TRACCIATO

SCALA:

1:10000

COMMESSA	LOTTO	FASE	ENTE	TIPO DOC.	OPERA DISCIPLINA	PROGR.	REV.
RSJ1	01	R	18	P4	LP0000	001	A

Revis.	Descrizione	Redatto	Data	Verificato	Data	Approvato	Data	Autorizzato	Data
A	EMISSIONE ESECUTIVA	P. RUGGERI	03/2011	P. RUGGERI	03/2011	A. FRACCALANZA	03/2011		



Elettrodotto esistente Fontanarossa - Lentini 150 KV  
Tralicci di apertura n°338 e n°339

**LEGENDA**

n°	Sostegno tralicciato
V	n° numero di sostegno
	V numero di vertice
n°	Sostegno poligonale
V	n° numero di sostegno
	V numero di vertice
—	Nuovo elettrodotto FS 150 KV