

COMMITTENTE:



PROGETTAZIONE:



PROGETTO DEFINITIVO

NODO DI NOVARA

1^ FASE PRG DI NOVARA BOSCHETTO

PROGETTO DELLA CANTIERIZZAZIONE

Programma lavori

SCALA:

COMMESSA LOTTO FASE ENTE TIPO DOC. OPERA/DISCIPLINA PROGR. REV.

N M 0 Y 0 0 D 1 1 P H C A 0 0 0 0 0 0 1 A

Rev.	Descrizione	Redatto	Data	Verificato	Data	Approvato	Data	Autorizzato Data
A	Emissione esecutiva	IES	Maggio 2021	M. Milovanovic <i>Milovanovic</i>	Maggio 2021	F. Perrone <i>F. Perrone</i>	Maggio 2021	D. Maranzano Maggio 2021

File: NM0Y00D11PHCA0000001A

n. Elab.:



PROGETTO DEFINITIVO

NODO DI NOVARA


1^ FASE PRG DI NOVARA BOSCHETTO

PROGRAMMA LAVORI

COMMESSA	LOTTO	CODIFICA	DOCUMENTO	REV.	FOGLIO
NM0Y	00	D 11 PH	CA 00 00 001	A	2 di 7

INDICE

- 1. PREMESSA3**
- 2. CRONOPROGRAMMA DEI LAVORI5**
- 3. INTERRUZIONI PROGRAMMATE DELL'ESERCIZIO6**

	PROGETTO DEFINITIVO NODO DI NOVARA 1^ FASE PRG DI NOVARA BOSCHETTO												
PROGRAMMA LAVORI	<table border="1"> <thead> <tr> <th>COMMESSA</th> <th>LOTTO</th> <th>CODIFICA</th> <th>DOCUMENTO</th> <th>REV.</th> <th>FOGLIO</th> </tr> </thead> <tbody> <tr> <td>NM0Y</td> <td>00</td> <td>D 11 PH</td> <td>CA 00 00 001</td> <td>A</td> <td>3 di 7</td> </tr> </tbody> </table>	COMMESSA	LOTTO	CODIFICA	DOCUMENTO	REV.	FOGLIO	NM0Y	00	D 11 PH	CA 00 00 001	A	3 di 7
COMMESSA	LOTTO	CODIFICA	DOCUMENTO	REV.	FOGLIO								
NM0Y	00	D 11 PH	CA 00 00 001	A	3 di 7								

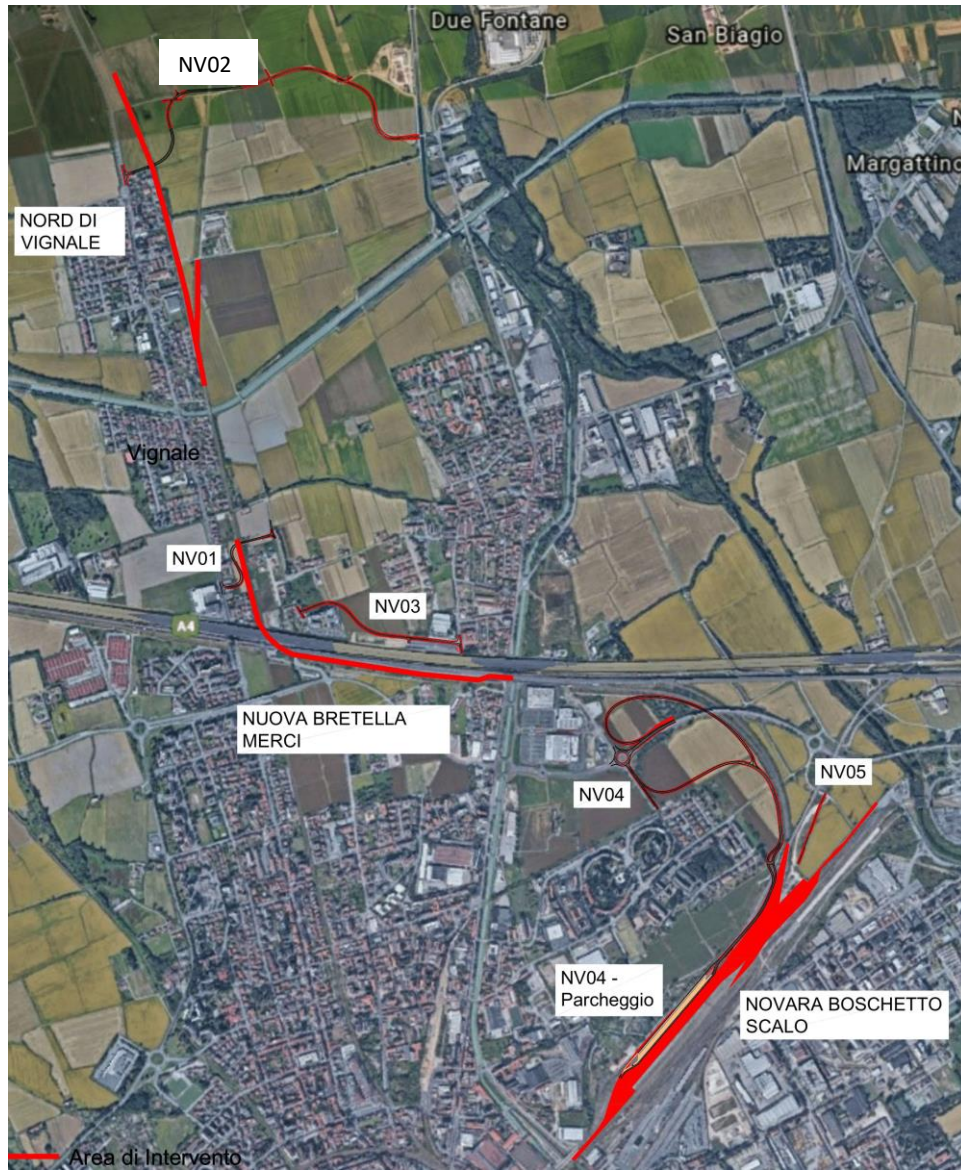
1. PREMESSA

Il presente documento costituisce il cronoprogramma di progetto per la realizzazione degli interventi infrastrutturali e tecnologici di prima fase del potenziamento del nodo di Novara, propedeutici ad un incremento del traffico merci nel corridoio Reno – Alpi, e riguardano principalmente:


- La revisione della radice nord del PRG di Vignale per inserire la precedenza da 750 m per i treni provenienti dalla linea per Domodossola, tenendo conto per quanto possibile del futuro raddoppio della Vignale Oleggio con relativi adeguamenti dei rilevati esistenti e relative sistemazioni idrauliche;
- La realizzazione del collegamento tra Vignale e Novara Boschetto a singolo binario con sottoattraversamento dell'autostrada A4 Torino-Milano (nuova bretella merci) e con l'utilizzo del binario dell'interconnessione ovest pari della linea ad Alta Capacità Torino Milano. A seguito di ciò solo il binario dispari dell'AV sarà collegato con Novara. Le opere civili necessarie per la nuova connessione riguardano la realizzazione: di una galleria artificiale sotto A4 (per il sottoattraversamento dell'AV è invece già presente un fornice), di rilevato ferroviario adiacente all'AV e adeguamento di quello a nord dell'autostrada A4, di una nuova viabilità di ricucitura, di barriere antirumore e relative sistemazioni idrauliche;
- La rivisitazione funzionale del PRG di Novara Boschetto con spostamento ed adeguamento del fascio del Terminal autostrada viaggiante con realizzazione di una specifica viabilità, di un adeguato parcheggio, dell'impiantistica relativa, di un fabbricato antincendio, vasche di prima pioggia e modifica del percorso di accesso/uscita dei treni dell'Autostrada Viaggiante previsto attualmente da sud dalla radice ovest di Novara Centrale. A seguito di quest'intervento, l'ingresso sull'Autostrada Viaggiante avverrà da nord utilizzando la bretella a singolo binario descritta al punto precedente evitando così di interessare l'abitato di Novara;
- La realizzazione di n.2 viabilità a Nord dell'autostrada A4 per la soppressione di n.5 PL ricadenti nell'area di intervento: n.4 a nord di Vignale (n.2 su via Fratelli Cervi rispettivamente ai km 3+728 da Novara sulla linea Novara-Domodossola e km 68+867 da Alessandria sulla linea Alessandria-Arona; n.2 su via Cascina Mirabello ai km 4+383 da Novara sulla linea Novara-Domodossola e km 69+519 da Alessandria sulla linea Alessandria-Arona) e n.1 a nord dell'autostrada A4, su via delle Rosette al km 2+622 da Novara o 67+788 da Alessandria;
- La realizzazione di una nuova viabilità d'accesso allo scalo - nuovo accesso privato RFI;
- Dal punto di vista degli apparati di segnalamento si ipotizza una situazione inerziale con un ACC a Novara Centrale, un ACC a Vignale (in Telecomando Punto/Punto da Novara Centrale) e l'attuale ACEI a Novara Boschetto.

PROGRAMMA LAVORI

COMMESSA	LOTTO	CODIFICA	DOCUMENTO	REV.	FOGLIO
NM0Y	00	D 11 PH	CA 00 00 001	A	4 di 7



Area di intervento e nuove viabilità di progetto

	PROGETTO DEFINITIVO NODO DI NOVARA 1^ FASE PRG DI NOVARA BOSCHETTO					
	PROGRAMMA LAVORI	COMMESSA NM0Y	LOTTO 00	CODIFICA D 11 PH	DOCUMENTO CA 00 00 001	REV. A

3. INTERRUZIONI PROGRAMMATE DELL'ESERCIZIO

Il cronoprogramma si basa sulle seguenti ipotesi:

- tutte le attività non interferenti con l'esercizio ferroviario, realizzate dall'esterno della sede ferroviaria, potranno essere svolte secondo i normali orari lavorativi di cantiere;
- le attività interferenti con l'esercizio ferroviario di linea verranno invece svolte in interruzione della circolazione di durata **4h 00'** con una frequenza di **4 gg/settimana** per le **linee Novara – Domodossola e Alessandria – Novara - Arona**. Per il varo dei deviatoti saranno invece necessarie interruzioni di durata **5h 00'**.

Le interruzioni della circolazione saranno disponibili unicamente su un binario, non potranno avvenire in contemporanea se non per quelle lavorazioni per cui risulta necessario (es. varo travi TE, varo deviatoti che interessano i binari esistenti ect). Nell'ambito della durata dell'interruzione dovrà avvenire anche lo spostamento dei carrelli ferroviari dall'area di cantiere alle aree di lavoro;

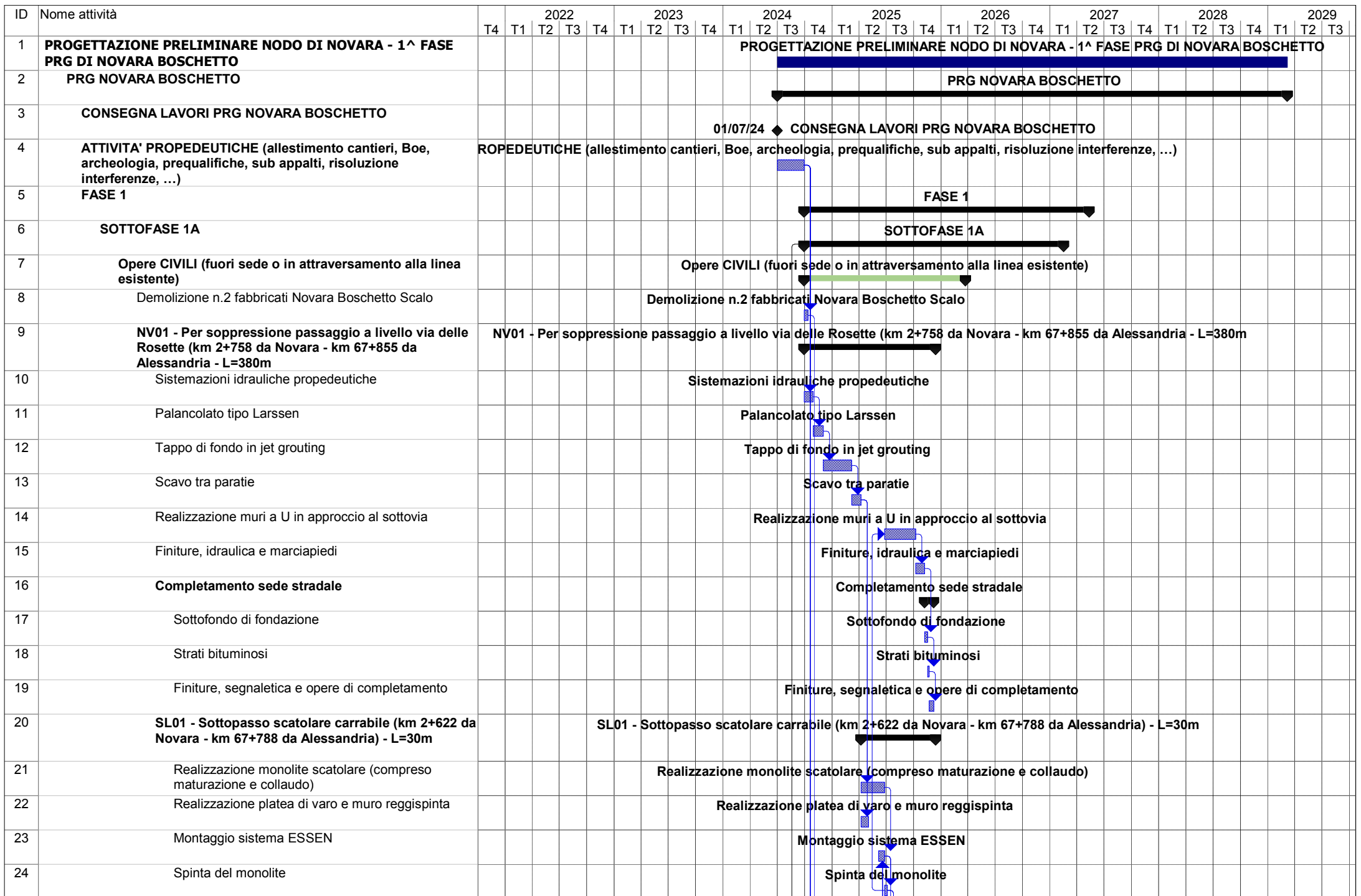
LINEA	TRATTA	IPO DISPONIBILI		IPO NECESSARIE	
		Durata	frequenza	Durata	frequenza
Novara - Domodossola	Novara - Vignale (BD/BP)	2h 00' diurna	5gg/sett (lun/ven)	4h 00'	4gg/sett
Novara - Domodossola	Vignale - Momo	1h e 54' diurna	5gg/sett (lun/ven)	4h 00'	4gg/sett
Alessandria - Novara - Arona	Vignale - Oleggio	2h 00' diurna	5gg/sett (lun/ven)	4h 00'	4gg/sett

- le attività interferenti con l'esercizio ferroviario di **linea AV** verranno invece svolte in interruzione della circolazione di durata **4h 00'** notturne con una frequenza di **4 gg/settimana** (IPO disponibili 4h 00' notturne frequenza 5gg/settimana).
- le attività interferenti con la **linea F.N.**, che attualmente non ha IPO, verranno realizzate durante la fascia oraria in cui il servizio metropolitano si ferma e in cui non transitano i treni merci. Per le lavorazioni su questi binari potrebbero essere utilizzate **5h 00'** notturne con frequenza **5gg/settimana**;
- le attività relative al **nuovo fascio hupac** sono previste in interruzione **H 24** al fine di minimizzare quanto possibile la durata delle lavorazioni connesse;
- per le attività interferenti con il **fascio Isonzo** è prevista la messa fuori servizio di massimo due binari per volta, permettendo di lavorare **H 24** sui binari inattivi;

PROGRAMMA LAVORI

COMMESSA	LOTTO	CODIFICA	DOCUMENTO	REV.	FOGLIO
NM0Y	00	D 11 PH	CA 00 00 001	A	7 di 7

- per le lavorazioni che richiedono la disalimentazione dei binari del **fascio Piave** sono disponibili 3h 00' diurne per 2-3 giorni a settimana. Tuttavia sarà necessario richiedere interruzioni della durata di **4h 00'** con frequenza **3gg/settimana** (6h 00' per la realizzazione dei portali con grandi luci; 5h 00' per il varo dei deviatori) per ridurre la durata delle lavorazioni connesse;
- laddove necessario infine andranno richieste delle interruzioni prolungate della durata di 10 h 00' per attivazioni ect.



ID	Nome attività	2022				2023				2024				2025				2026				2027				2028				2029			
		T4	T1	T2	T3	T4	T1	T2	T3	T4	T1	T2	T3	T4	T1	T2	T3	T4	T1	T2	T3	T4	T1	T2	T3	T4	T1	T2	T3	T4	T1	T2	T3
25	Smontaggio sistema ESSEN e ripristino ferrovia	Smontaggio sistema ESSEN e ripristino ferrovia																															
26	Vasca di laminazione	Vasca di laminazione																															
27	Impianti e completamenti	Impianti e completamenti																															
28	NV02 - Per soppressione n.4 PL di cui n.2 PL a via Fratelli Cervi ai km 3+728 da Novara e km 68+866,70 da Alessandria e n.2 PL Cascina Mirabello ai km 4+383 da Novara e km 69+519 da Alessandria - L=1500m	1.2 PL a via Fratelli Cervi ai km 3+728 da Novara e km 68+866,70 da Alessandria e n.2 PL Cascina Mirabello ai km 4+383 da Novara e km 69+519 da Alessandria - L=1500m																															
29	Sistemazioni idrauliche propedeutiche	Sistemazioni idrauliche propedeutiche																															
30	Palancolato tipo Larssen tratto in approccio SL02	Palancolato tipo Larssen tratto in approccio SL02																															
31	Palancolato tipo Larssen tratto in approccio SL03	Palancolato tipo Larssen tratto in approccio SL03																															
32	Tappo di fondo in jet grouting tratto in approccio SL02	Tappo di fondo in jet grouting tratto in approccio SL02																															
33	Tappo di fondo in jet grouting tratto in approccio SL03	Tappo di fondo in jet grouting tratto in approccio SL03																															
34	Scavi	Scavi																															
35	Rilevato	Rilevato																															
36	Realizzazione muri a U in approccio al sottovia SL02	Realizzazione muri a U in approccio al sottovia SL02																															
37	Realizzazione muri a U in approccio al sottovia SL03	Realizzazione muri a U in approccio al sottovia SL03																															
38	Finiture	Finiture																															
39	Completamento sede stradale	Completamento sede stradale																															
40	Sottofondo di fondazione	Sottofondo di fondazione																															
41	Strati bituminosi	Strati bituminosi																															
42	Finiture, segnaletica e opere di completamento	Finiture, segnaletica e opere di completamento																															
43	SL02 - Sottopasso scatolare carrabile (km 4+130,47 da Novara) - L=15m	SL02 - Sottopasso scatolare carrabile (km 4+130,47 da Novara) - L=15m																															
44	Realizzazione monolite scatolare (compreso maturazione e collaudo)	Realizzazione monolite scatolare (compreso maturazione e collaudo)																															
45	Realizzazione platea di varo e muro reggispinta	Realizzazione platea di varo e muro reggispinta																															
46	Montaggio sistema ESSEN	Montaggio sistema ESSEN																															
47	Spinta del monolite	Spinta del monolite																															
48	Smontaggio sistema ESSEN e ripristino ferrovia	Smontaggio sistema ESSEN e ripristino ferrovia																															

ID	Nome attività	2022				2023				2024				2025				2026				2027				2028				2029			
		T4	T1	T2	T3	T4	T1	T2	T3	T4	T1	T2	T3	T4	T1	T2	T3	T4	T1	T2	T3	T4	T1	T2	T3	T4	T1	T2	T3	T4	T1	T2	T3
123	Prima parte sede, armamento e TE a Nord di Vignale - Linea Novara Domodossola (tratta Vignale - Momo)																																
124	Opere propedeutiche su TE esistente a nord di Vignale - Realizzazione fondazioni per tutta la tratta di Vignale																																
125	Scambi e collegamenti																																
126	Scambi e collegamenti																																
127	Armamento e attrezzaggio tecnologico																																
128	Armamento (L=1030m)																																
129	Attrezzaggio TE																																
130	Sede, armamento nuova Bretella Merci																																
131	Scambi e collegamenti																																
132	Scambi e collegamenti																																
133	Armamento e attrezzaggio tecnologico																																
134	Armamento e (L=1100m)																																
135	Barriere antirumore nuova Bretella Merci																																
136	BA03 - AV Bretella merci - H3																																
137	Scavo																																
138	Fondazione - Micropali																																
139	Fondazione - Plinto																																
140	Rinterri																																
141	Posa in opera montanti metallici																																
142	Posa in opera pannelli fonoassorbenti																																
143	BA04 - AV Bretella merci - H2																																
144	Scavo																																
145	Fondazione - Micropali																																
146	Fondazione - Plinto																																

