

LEGENDA

Tracciato ferroviario e nuova viabilità

PRG Novara

AMBITI AREE ED ELEMENTI DI VALORIZZAZIONE DEL PATRIMONIO CULTURALE E STORICO

- Perimetri dei centri storici (Vedi Tavole PLCS per i tipi di intervento) Art. 15.5
- Tessuto Urbano del Centro Storico (ambiti Cx) Art. 15, Art. 22.1.b
- Are di antico impianto (ambiti C3) Art. 15, Art. 27
- Immobili in tutto o in parte soggetti ai vincoli ex D.L. n.42/2004 Art. 22.1.d
- Tracce di antichi assetti centurati Art. 22.1.d
- Ambiti soggetti a potenziali ritrovamenti archeologici Art. 22.1.d
- Punti di ritrovamento archeologico Art. 22.1.d

Tipi di intervento degli edifici:

- G1 Restauero conservativo Art. 12.3.I
- G2 Rinascimento conservativo Art. 12.3.II
- G3 Ristrutturazione edilizia leggera Art. 12.3.III
- G4 Ristrutturazione edilizia pesante con vincolo tipologico Art. 12.3.IV
- G5 Sostituzione con vincolo tipologico Art. 12.3.V

AMBITI DI RIQUALIFICAZIONE URBANA ED AMBIENTALE

- Tessuto Urbano esistente 3 Art. 10.3.4.5
- Tessuto Urbano esistente 2.5 Art. 10.3.4.5
- Tessuto Urbano esistente 2 Art. 10.3.4.5
- Tessuto Urbano esistente 1.5 Art. 10.3.4.5
- Tessuto urbano esistente a verde privato Art. 10.6
- Tessuto Produttivo interno esistente Art. 10.6
- Tessuto Produttivo esterno esistente Art. 10.6
- Tessuto Urbano di progetto Art. 10.6
- Tessuto Urbano di progetto a verde privato Art. 10.6
- Tessuto Produttivo interno di progetto Art. 10.6
- Tessuto Produttivo esterno di progetto a verde privato Art. 10.6
- Zona di concentrazione della edificabilità perurbana Art. 11.6

Ambiti soggetti a scheda di prescrizione specifica:

- U1, U 2., di Riqualificazione Urbana Art. 16.1
- A1, A 2., di Riqualificazione Ambientale Art. 17
- S1, S2., Speciali Art. 20.7
- 1, 2, 3, 4., Zone di concentrazione della edificabilità d'Ambito Art. 11.6
- a, b, c, d, Area a densità specifica Art. 20.1.b

Ambiti Tematici

- T1 Polo Idraulico Art. 18.1
- T2 Polo Industriale nord-est Art. 18.2
- T3 Centro di interscambio Art. 18.3
- T4 (a,b) Polo Produttivo Logistico - Tecnologico Art. 18.4
- T5 (a,b,c) Polo Tecnologico Art. 18.4.b/c
- T6 (a,b,c) Area dedicata a Mix Urbano e Usi Pubblici del Polo Tecnologico Art. 18.4.e
- T7 Polo Territoriale: Atterraggio per lo Sport Art. 18.7
- T8 Parco territoriale del sud-est Art. 18.8
- T9 Centro ricettivo espositivo Art. 18.9
- T10 Centro Integrato di Servizi Sanitari Territoriali Art. 18.10
- T11 Parco dell'Opedale Art. 18.11
- T12 Area intermediale Art. 18.12

AMBITI RURALI

- Ambiti di qualificazione rurale periurbani (Ra) Art. 19.1.a/b
- Ambiti di qualificazione rurale esterni (Rb) Art. 19.1.b/c
- Acque fluviali o canalizzate Art. 22.1.a/c
- Scolmatore Tendopio Art. 18.10

ATTREZZATURE

- Amministrative e di interesse sovcomunitale Art. 10
- Attrezzature scolastiche e università Art. 10
- Attrezzature di interesse comunale Art. 10
- Parcheggi pubblici esistenti e di progetto Art. 10
- Verde pubblico Art. 10
- Verde attrezzato per lo sport Art. 10
- Verde pubblico e attrezzature di interesse comunale di progetto Art. 10
- Parchi urbani e comprensoriali Art. 10
- Parchi urbani attrezzati Art. 10
- Parco del sistema delle acque Art. 19.8
- Attrezzature militari, forze dell'ordine e della sicurezza Art. 21.4
- Servizi tecnici e tecnologici Art. 21.4

INFRASTRUTTURE

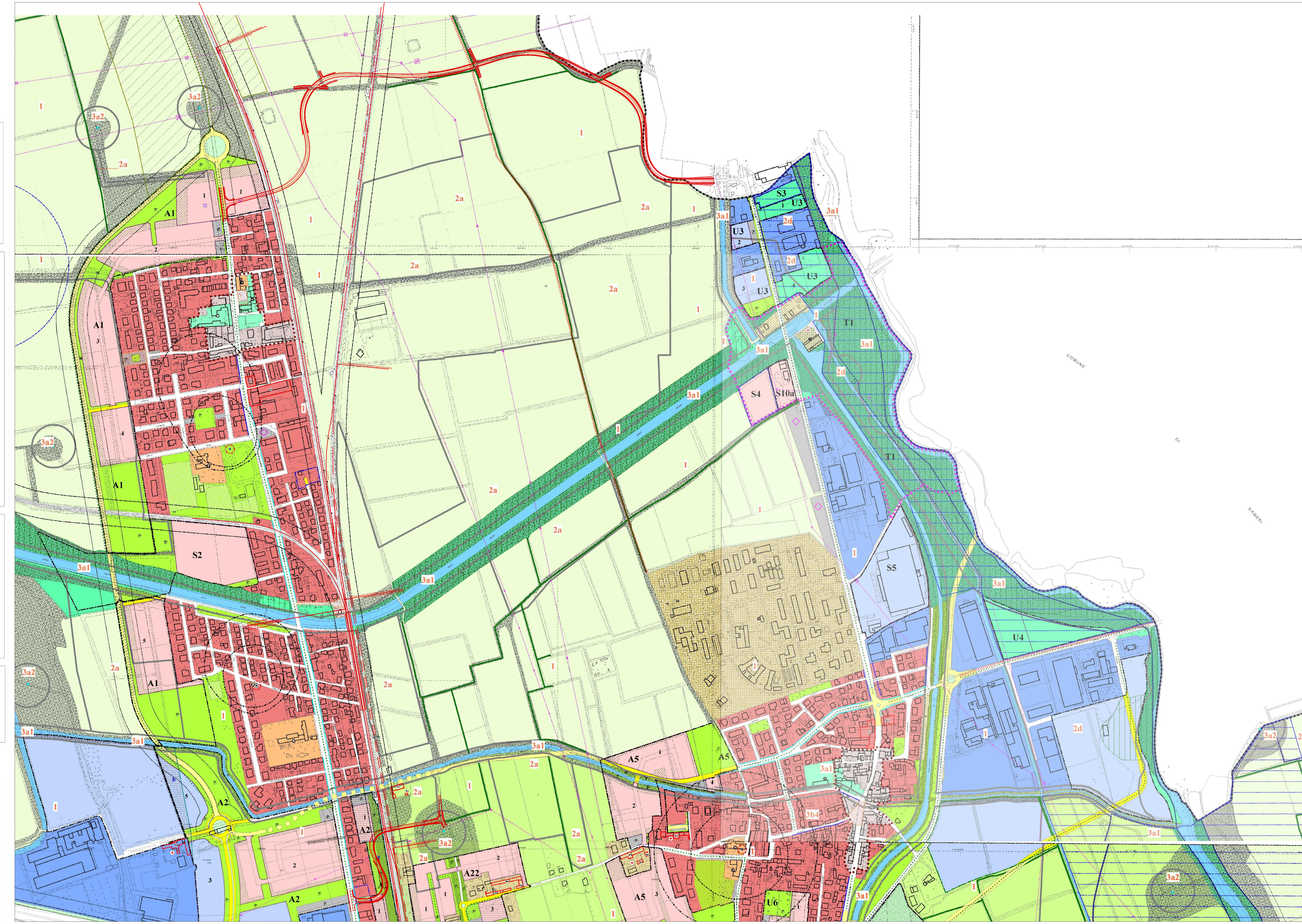
- Ferrovie esistenti Art. 21.1.i
- Ferrovie di progetto Art. 21.1.i
- Nodo stazione - Movicentro Art. 18.5
- Viabilità esistente e in corso di realizzazione e sistemazioni di pertinenza Art. 21.1
- Viabilità di progetto e sistemazioni di pertinenza Art. 21.1
- Viabilità di progetto a carico dell'intervento Art. 20
- Tracciati elettrodotti AT Art. 24.6

MODALITÀ DI INTERVENTO

- Area soggetta a SUE Art. 6.1.c
- Area soggetta a IEU Art. 6.1.b
- Area soggetta a PEEP Art. 4.4

VINCOLI, RISPETTI E PRESCRIZIONI

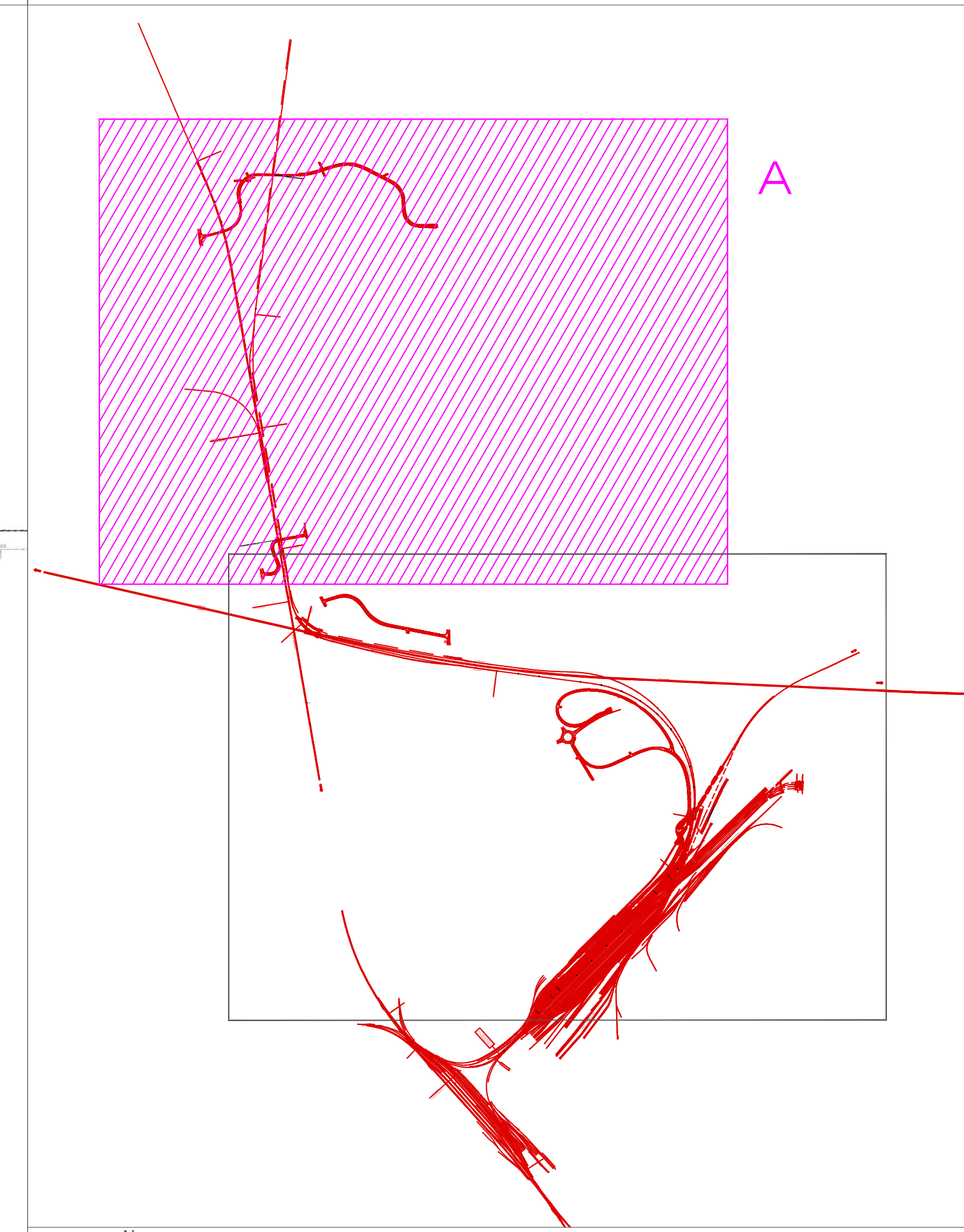
- Rispetti dei cimiteri Art. 22.1.a
- Rispetti dei depuratori Art. 22.1.a
- Rispetti dei pozzi Art. 22.1.a
- Rispetti stradali Art. 21.1.b
- Rispetti Ferroviari Art. 21.1.i
- Rispetti fluviali (P.A.L.) Frasci A e B Art. 24.1
- Rispetti per Rischio di Incidente Rilevante Art. 24.2.1.f
- Area di rispetto Art. 21.1.i
- Area di valorizzazione agricola (S.A. 26 PTR Ovost Ticino) Art. 22.4.b
- Parimetri del PPFNV, del Parco della Battaglia e della Visuale delle Alpi Art. 25.5.7
- Area esclusiva dal perimetro del Parco della Battaglia Art. 25.5.7
- Fascio di pertinenza paesistico-ambientale dei corsi d'acqua pubblici (art.18 PFRONT) Art. 25.11
- Area boccate (art.20 PFRONT) Art. 25.1.e bis
- Ambiti di qualificazione rurale ad edificabilità limitata Art. 19.9bis
- Percorsi con valenza storico-culturale-paesistica (Art.22 PFRONT) Art. 25.e
- Borgo agricoli (Art. 25 PFRONT) Art. 19.4
- Beni architettonico-culturali (Art. 22 PFRONT) Art. 27.6
- Pozzi Comunali: Zona di rispetto assoluta** Art. 39.3/4
- Pozzi Comunali: Zona di rispetto ristretta** Art. 39.3/4
- Pozzi Comunali: Zona di rispetto allargata** Art. 39.3/4



- Fonitelli Art. 23.4
- Zona coperta da vegetazione Art. 25.1.a
- Siepi e filari alberati Art. 25.1.b
- Classi geologiche di idoneità alla edificazione* Titolo V Art. 25.1.c
- Allineamento di fabbricato Art. 11.11.a
- Allineamento di recinzione Art. 11.11.b
- Tavole delle visuali Allegato 2 Art. 25.7.b
- Porte urbane Art. 26.2
- Progetti di luogo Art. 26.2
- Reti ecologiche e vincoli nel territorio del PPFNV: Rete di connessione ecologica Art. 27er.3
- Area di riqualificazione Art. 27er.1
- Zona coperta da vegetazione esistente Art. 27er.3
- Zona coperta da vegetazione di progetto Art. 27er.3
- Filari di alberi esistenti Art. 27er.3
- Alberi esistenti Art. 27er.3
- Filari e siepi alberati di progetto Art. 27er.3
- Filari di alberi di progetto Art. 27er.3
- Itinerari Art. 27qiteq.4
- Perimetri storici Art. 27qiteq.4
- Visuali Art. 27qiteq.2
- Area attrezzata di fruizione perentiva Art. 27qiteq.2
- Area degradate Art. 27qiteq.5

- USI SPECIFICI
- Attrezzature sanitarie e assistenziali di interesse generale Art. 21.4
- Università Art. 21.4
- Attrezzature scolastiche superiori Art. 21.4
- Amministrative sovcomunitarie Art. 21.4
- Attr. di interesse comunale: Sanitarie e assistenziali Art. 21.4
- Socioculturali Art. 21.4
- Attr. scolastiche fino all'obbligo Art. 21.4
- Amministrative Art. 21.4
- Religiose e parrocchiali Art. 21.4
- Menanti Art. 21.4
- Parcheggi pubblici Art. 21.4
- Parcheggi pubblici interrati Art. 21.4
- Servizi pubblici e urbanizzazione secondaria Art. 21.4
- Servizi e infrastrutture tecniche e tecnologici: Enel Art. 21.4
- Telecom Art. 21.4
- Asa Art. 21.4
- Sum Art. 21.4
- Attr. militari, forze dell'ordine, sicurezza e protezione civile: Militari Art. 21.4
- Carabinieri, Polizia Statale, Guardia di Finanza Art. 21.4
- Vigili del Fuoco Art. 21.4
- Carcere Art. 21.4
- Elipporto Art. 21.4
- Smaltimento e depurazione Art. 24.6
- Impianto idraulico Art. 23.3
- Cimitero Art. 24.6
- PP.TT. Art. 24.6
- Posta pubblica Art. 24.6
- Area per assist. normali Art. 21.5.e
- Attr. private di interesse pubblico (scuole, sanitarie, sportive, parcheggi) Art. 21.4
- Campo di Golf Art. 18.8
- Cantiere T.A.V. Art. 19.9
- Attività di autodemolizione esistenti Art. 19.6

KEY PLAN



COMMITTENTE: **RFI** RETE FERROVIARIA ITALIANA GRUPPO FERROVIE DELLO STATO ITALIANE

PROGETTAZIONE: **ITALFER** GRUPPO FERROVIE DELLO STATO ITALIANE

DIREZIONE TECNICA
U.O. ARCHITETTURA, AMBIENTE E TERRITORIO
S.O. AMBIENTE

PROGETTO DEFINITIVO
NODO DI NOVARA
1ª FASE PRG DI NOVARA BOSCHETTO

Studio di impatto ambientale
 Planimetria dell'uso programmato del suolo 1/2

SCALA: 1:5.000

COMMESSA	LOTTO	FASE	ENTE	TIPO DOC.	OPERA/DISCIPLINA	PROGR.	REV.
NMOY	00	D	22	P5	SA0001	001	A

Rev.	Descrizione	Redatto	Data	Verificato	Data	Approvato	Data	Autorizzato Data
A	EMISSIONE ESECUTIVA	M. M. M.	Giugno 2021	L. Colacello	Giugno 2021	E. Perrone	Giugno 2021	C. Esposito Maggio 2021

ITAFER S.p.A.
 Direzione e Ufficio Tecnico
 di Roma, Sig.ra V. Viterbo

File: NMOY00D22P5SA0001001A.dwg n. Elabor.