

LEGENDA

Tracciato ferroviario e nuova viabilità

PRG Novara

AMBITI AREE ED ELEMENTI DI VALORIZZAZIONE DEL PATRIMONIO CULTURALE E STORICO

- Perimetri dei centri storici
Tessuto Urbano del Centro Storico (ambiti C4)
Aree di antico impianto (ambiti C5)
Immobili in tutto o in parte soggetti ai vincoli ex D.L. n.42/2004

- Tracce di antichi assetti centurati
Ambiti soggetti a potenziali ritrovamenti archeologici
Punti di ritrovamento archeologico

AMBITI DI RIQUALIFICAZIONE URBANA ED AMBIENTALE

- Tessuto Urbano esistente 3
Tessuto Urbano esistente 2,5
Tessuto Urbano esistente 2
Tessuto Urbano esistente 1,5
Tessuto urbano esistente a verde privato
Tessuto Produttivo interno esistente
Tessuto Produttivo esterno esistente
Tessuto Urbano di progetto
Tessuto Urbano di progetto a verde privato
Tessuto Produttivo interno di progetto
Tessuto Produttivo esterno di progetto
Tessuto Produttivo esterno di progetto a verde privato
Zona di concentrazione della edificabilità portuaria

AMBITI SOTTILI A SCELTA DI PRESSIONE SPECIFICA

- U1, U 2., di Riqualificazione Urbana
A1, A 2., di Riqualificazione Ambientale
Speciali
S1, S2., Zone di concentrazione della edificabilità d'Ambito
Aree a densità specifica

Ambiti Tematici

- T1 Polo Idraulico
T2 Polo Industriale nord-est
T3 Centro di interscambio
T4 (a,b) Polo Produttivo Logistico - Tecnologico
T5 (a,b,c) Polo Tecnologico
T6 (a,b,c) Area destinata a Mix Urbano e Usi Pubblici del Polo Tecnologico
T7 Polo Terrestre. Atterraggio per lo Sport
T8 Parco turistico del sud-est
T9 Centro ricettivo espositivo
T10 Centro Integrato di Servizi Sanitari Territoriali
T11 Area intermediale
T12 Area Produttive Aggregate

AMBITI RURALI

- Ambiti di qualificazione rurale periurbani (Ra)
Ambiti di qualificazione rurale esterni (Rb)
Acque fluviali o canalizzate
Scotomare Tendoppio

ATTREZZATURE

- Amministrative e di interesse sovcomunitario
Attrezzature scolastiche e università
Attrezzature di interesse comunale
Parcheggi pubblici esistenti e di progetto
Verde pubblico
Verde attrezzato per lo sport
Verde pubblico e attrezzature di interesse comunale di progetto
Parchi urbani e comprensoriali
Parchi urbani attrezzati
Parco del sistema delle acque
Attrezzature militari, forze dell'ordine e della sicurezza
Servizi tecnici e tecnologici

INFRASTRUTTURE

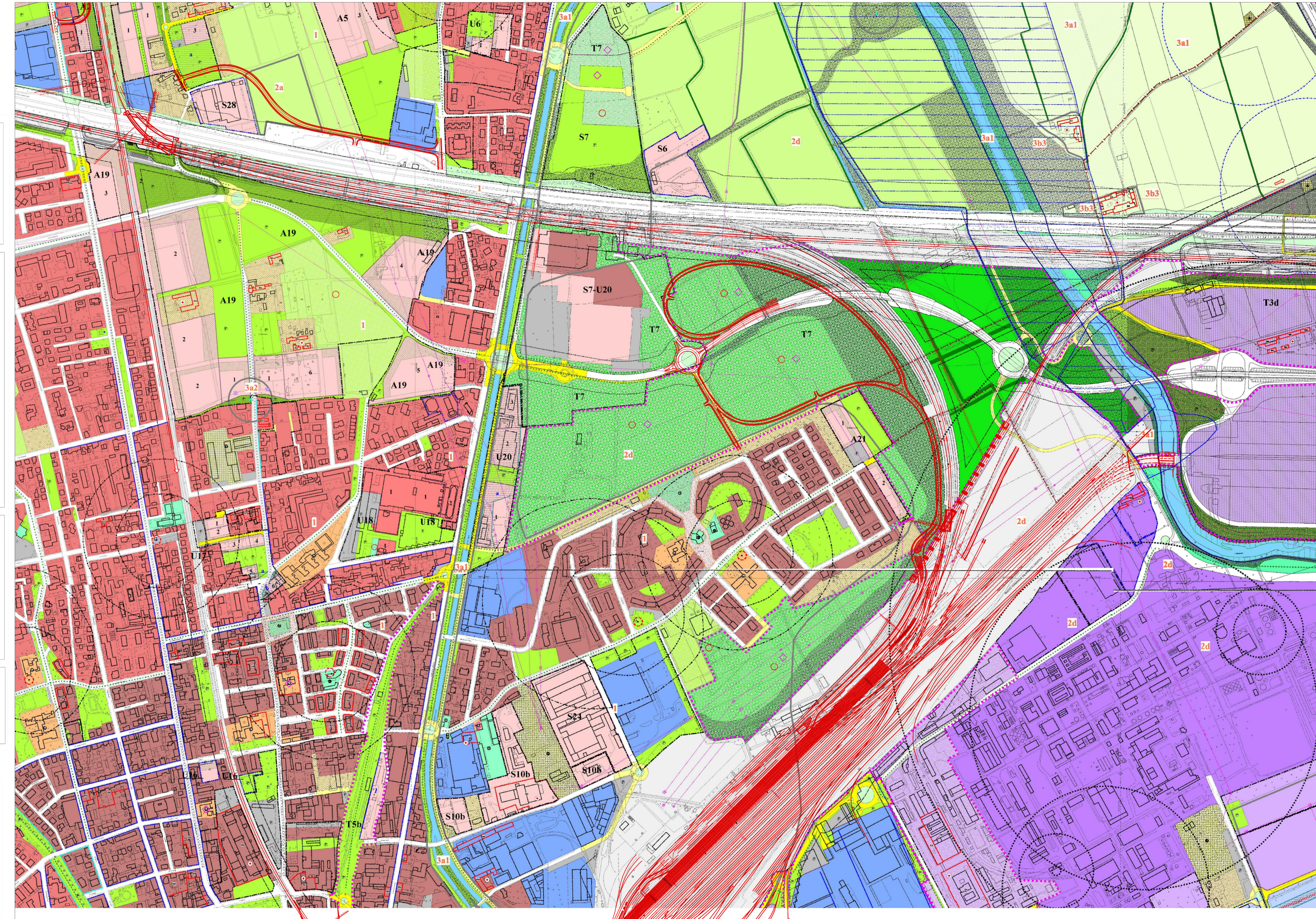
- Ferrovie esistenti
Ferrovie di progetto
Nodo stazione - Movicentro
Viabilità esistente e in corso di realizzazione e sistemazioni di pertinenza
Viabilità di progetto e sistemazioni di pertinenza
Viabilità di progetto a carico dell'intervento
Tracciati elettrodotti AT

MODALITÀ DI INTERVENTO

- Aree soggette a SUE
Aree soggette a IEU
Aree soggette a PEEP

VINCOLI RISPETTI E PRESCRIZIONI

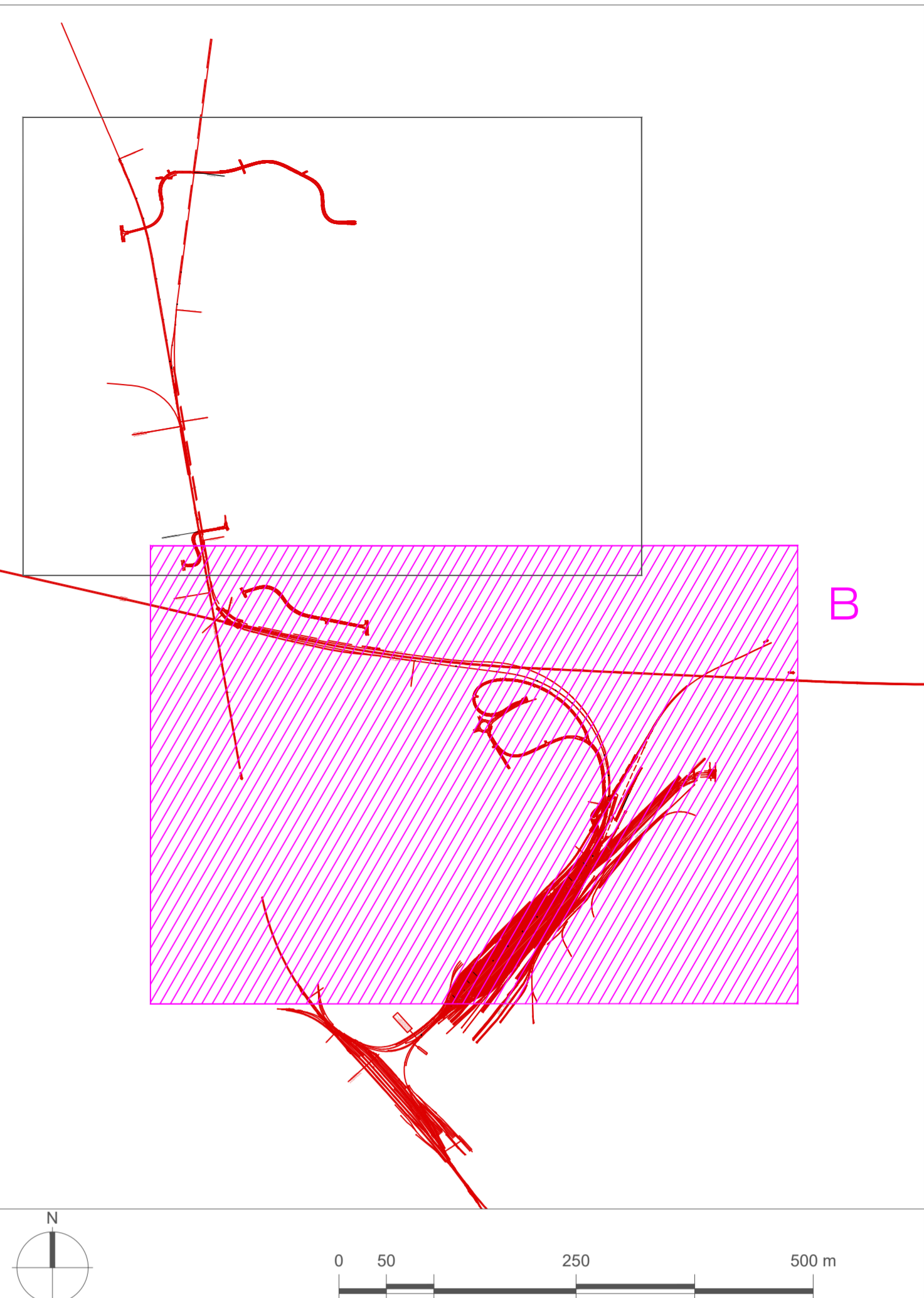
- Rispetti dei cimiteri
Rispetti dei depuratori
Rispetti dei pozzi
Rispetti stradali
Rispetti ferroviari
Rispetti fluviali (P.A.L.) Frasci A e B
Rispetti per Rischio di Incidente Rilevante
Aree di rispetto
Area di valorizzazione agricola
Parco della Battaglia e della Visuale delle Alpi
Area esclusiva dal perimetro del Parco della Battaglia
Fascia di pertinenza paesistico-ambientale dei corsi d'acqua pubblici
Aree bocche (art.20 PFEROT)
Ambiti di qualificazione rurale ad edificabilità limitata
Percorsi con valenza storico-culturale-paesistica
Borgo agricoli
Boni architettonico-culturali
Pozzi Comunali: Zona di rispetto assoluta\*\*
Pozzi Comunali: Zona di rispetto ristretta\*\*
Pozzi Comunali: Zona di rispetto allargata\*\*



- Fontanili
Zona coperte di vegetazione
Siepi e filari alberati
Classi geologiche di idoneità alla edificazione\*\*
Allineamento di fabbricato
Allineamento di recinzione
Tantele delle visuali
Porte urbane
Progetti di luogo
Rete ecologica e vincoli nel territorio del PPINV: Rete di connessione ecologica
Aree di rinaturalizzazione
Zone coperte da vegetazione esistenti
Zone coperte da vegetazione di progetto
Filari di alberi esistenti
Alberi esistenti
Filari e siepi alberate di progetto
Filari di alberi di progetto
Itinerari
Percorsi storici
Visuali
Aree attrezzate di fruizione parentiva
Aree degradate

- USI SPECIFICI
Attrezzature sanitarie e assistenziali di interesse generale
Università
Attrezzature scolastiche superiori
Amministrative sovcomunitarie
Attività di interesse comunale: Sanitarie e assistenziali
Socio-culturali
Attività scolastiche fino all'obbligo
Amministrative
Religiose e parrocchiali
Mercati
Parcheggi pubblici
Parcheggi pubblici interrati
Verde pubblico e urbanizzazione secondaria
Servizi e infrastrutture tecniche e tecnologici: Enel, Telecom, Asa, Sam

KEY PLAN



COMMITTENTE: RFI RETE FERROVIARIA ITALIANA GRUPPO FERROVIE DELLO STATO ITALIANE
PROGETTAZIONE: ITALFERR GRUPPO FERROVIE DELLO STATO ITALIANE

DIREZIONE TECNICA
U.O. ARCHITETTURA, AMBIENTE E TERRITORIO
S.O. AMBIENTE

PROGETTO DEFINITIVO
NODO DI NOVARA
1^ FASE PRG DI NOVARA BOSCHETTO

Studio di impatto ambientale
Planimetria dell'uso programmato del suolo 2/2
SCALA: 1:5.000

Table with columns: COMMESSA, LOTTO, FASE, ENTE, TIPO DOC., OPERA/DISCIPLINA, Progr., Rev., Rev., Descrizione, Redatto, Data, Verificato, Data, Approvato, Data, Autorizzato Data.

\*\* Vedi art. 39 e specifiche Determinazioni di approvazione della Regione Piemonte che prevalgono sui rispetti di PRG.

\*\*Le classi di idoneità alla edificazione, indicate nelle tavole di Piano in numeri arabi, coincidono con le corrispondenti classificazioni identificate in normativo con i numeri romani.