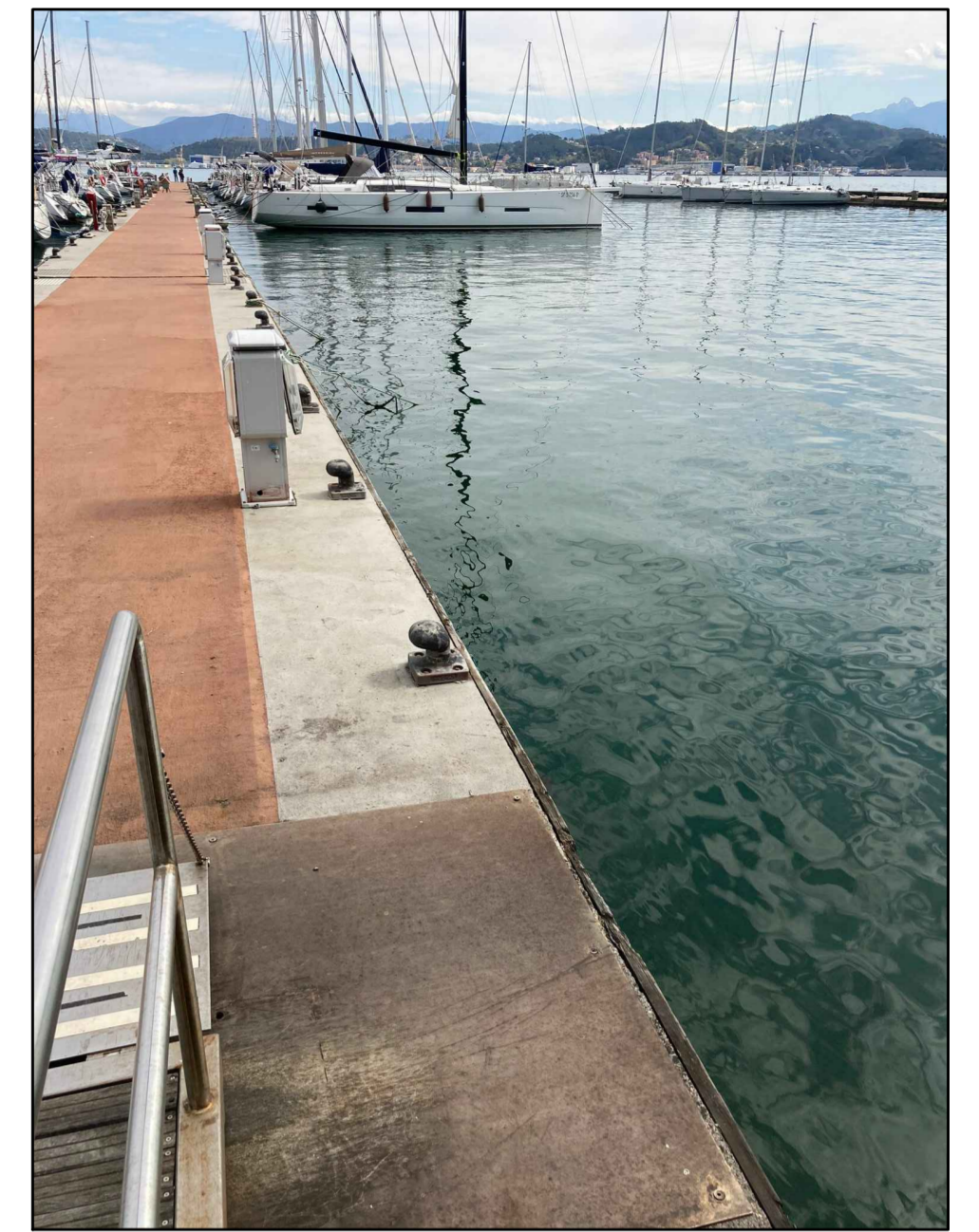
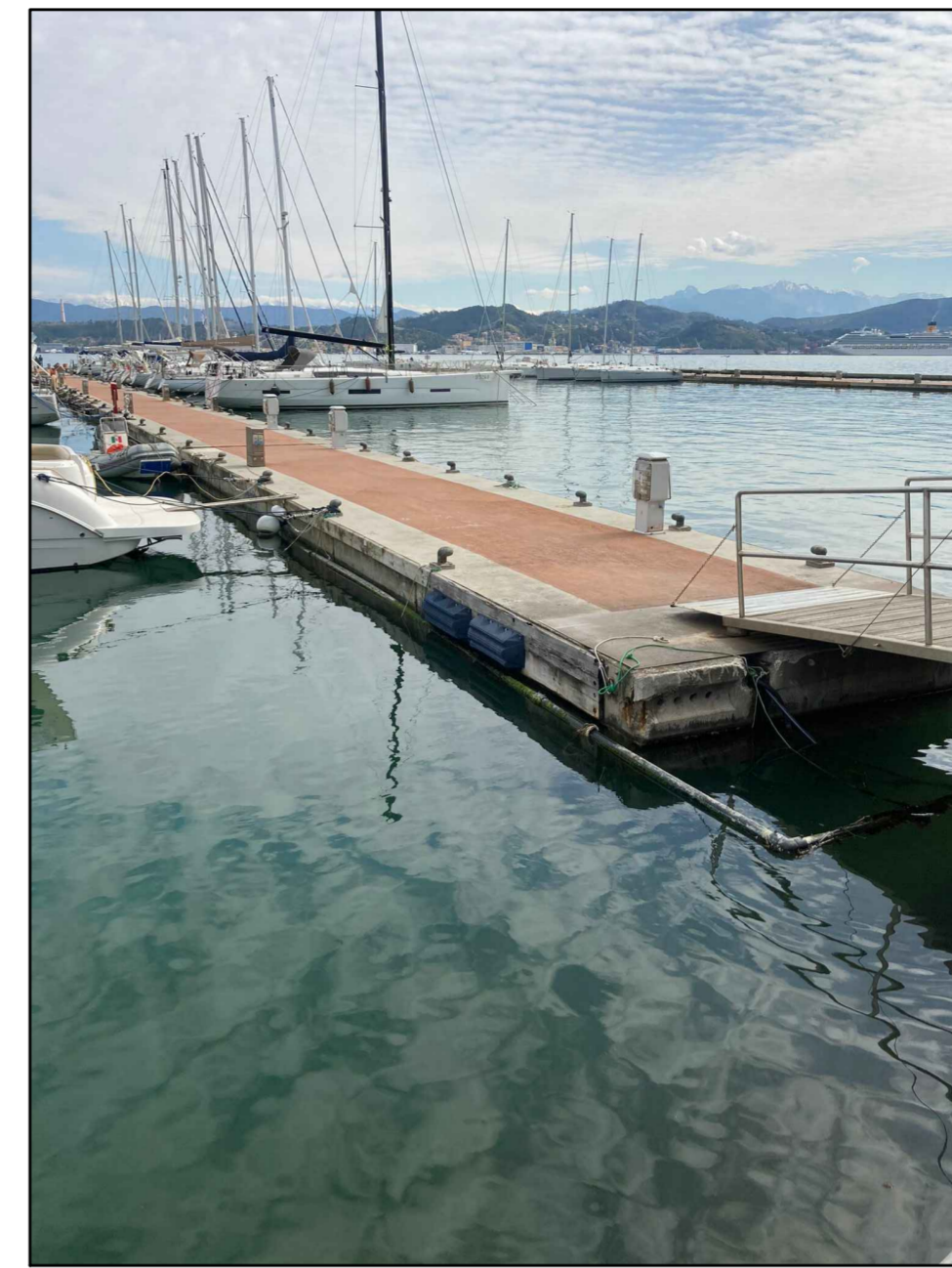


Immagine satellitare del golfo di La Spezia con individuazione della Marina del Fezzano



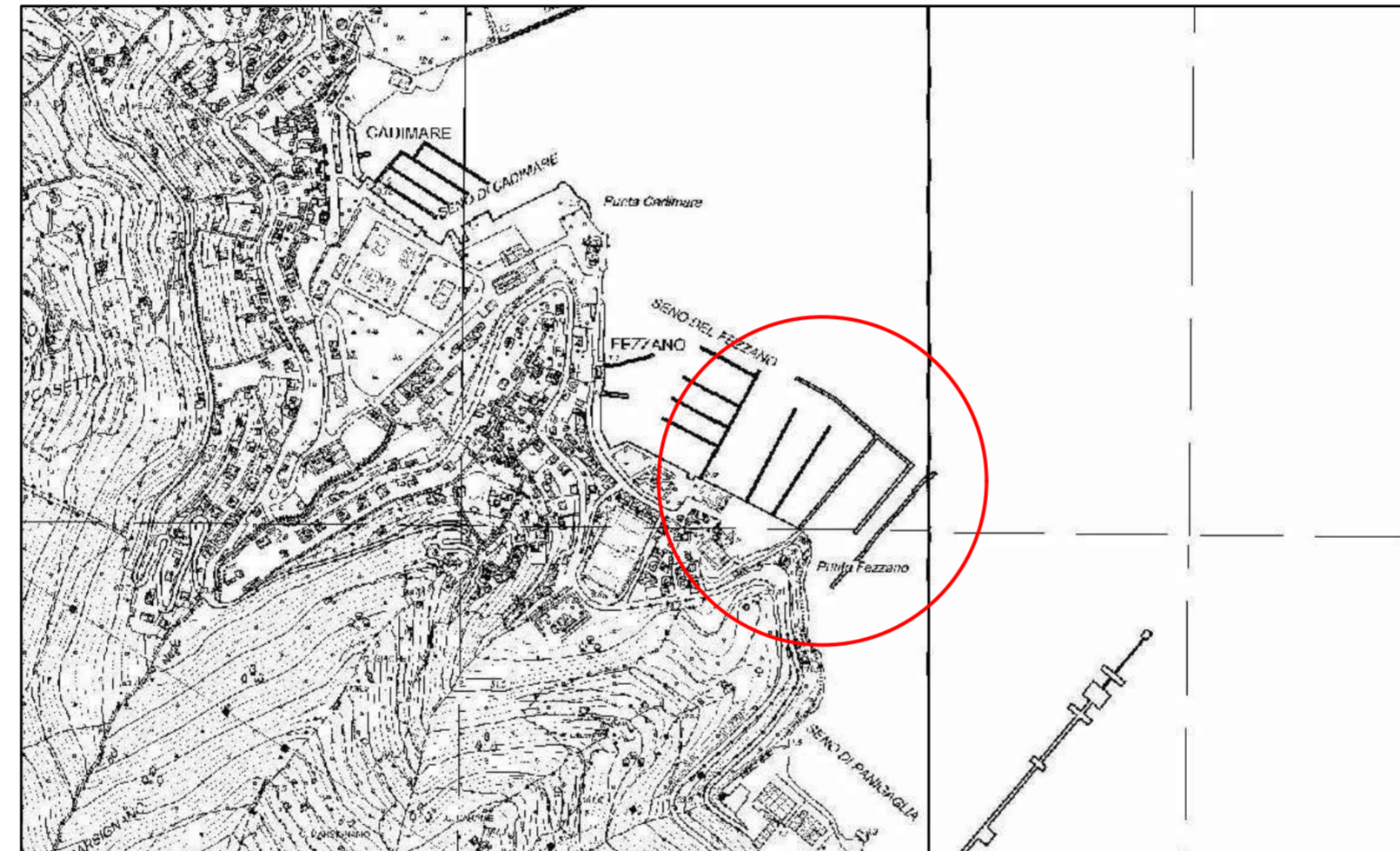
Immagine aerea della Marina del Fezzano nel rapporto con l'abitato



Immagini dei pontili galleggianti attualmente presenti e che verranno riposizionati



Immagine satellitare della Marina del Fezzano



Estratto di Carta Tecnica Regionale con localizzazione della Marina del Fezzano

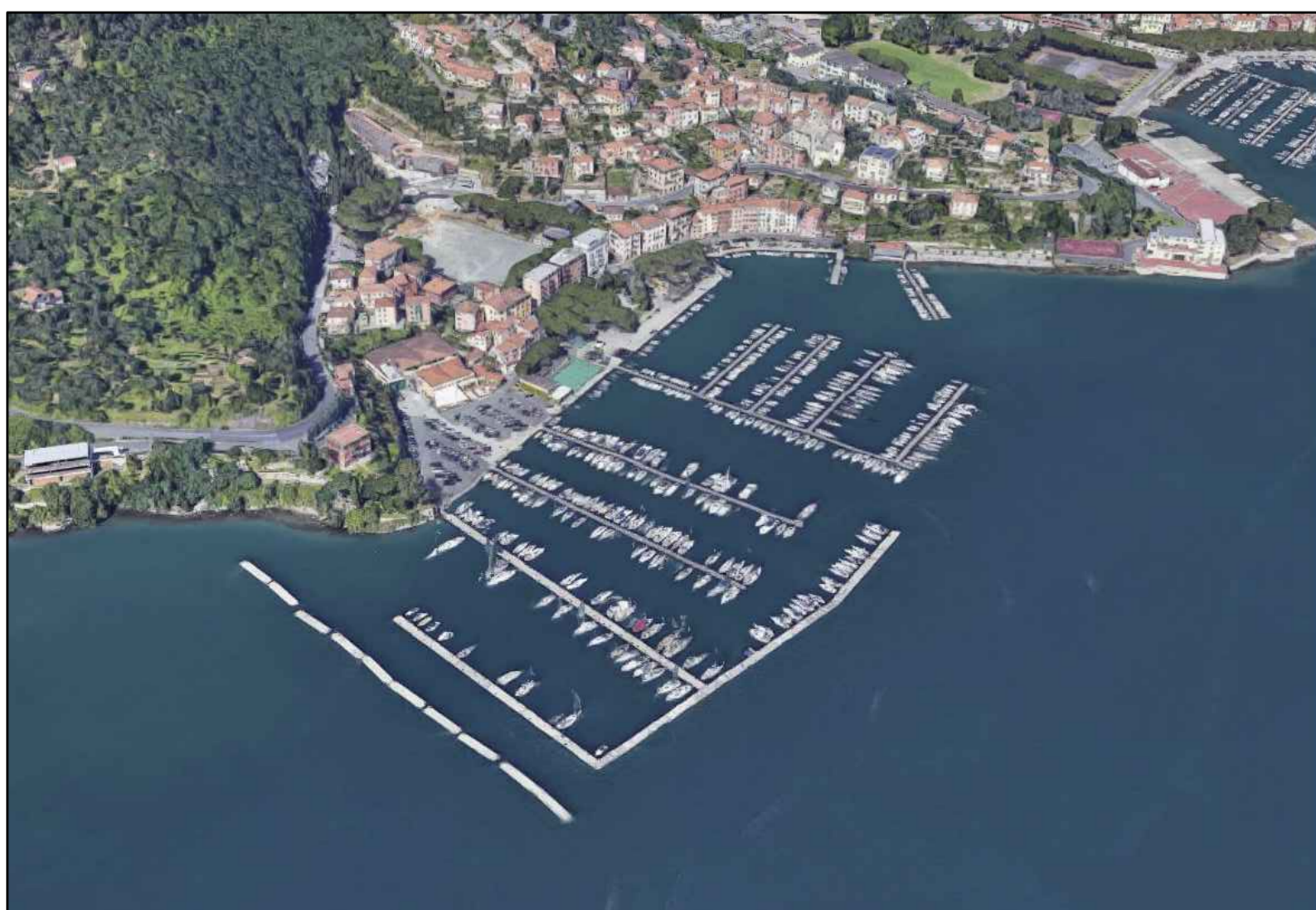
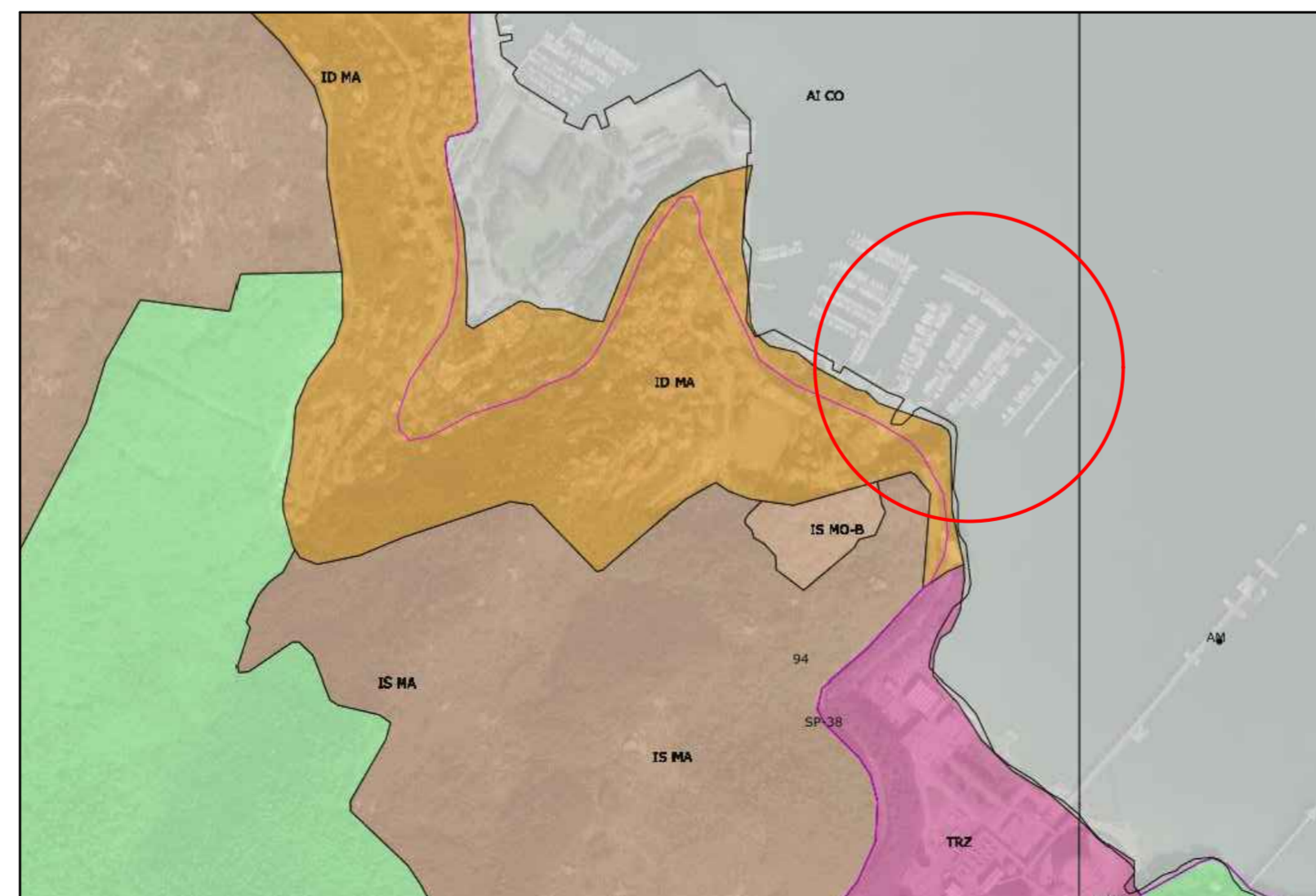


Immagine aerea della Marina del Fezzano nel rapporto con l'abitato



Estratto di PTCP assetto insediativo con localizzazione della Marina del Fezzano

A	EMISSIONE			
Revis.	Descrizione	Data	Collaborazione	
			Via Fonte vivo n° 19/F - 19125 LA SPEZIA Telefono: 0187 510634 - Fax: 0187 284048 E-mail: info@progetec.org P.IVA: 01252880115	
DENOMINAZIONE DELL'OPERA:				
Progetto di spostamento dei pontili galleggianti per miglioramento della sicurezza della navigazione interna della Marina del Fezzano				
LOCALITA':			Fezzano - Portovenere (SP)	
OGGETTO: Estratti cartografici e documentazione fotografica				
IL TECNICO:			IL COMMITTENTE:	
Dott. ing. Luca Vincenzi 			Marina del Fezzano S.r.l. 	
IL DIRETTORE DEI LAVORI:			CODICE ELABORATO:	
Dott. Ing. Luca Vincenzi 			N° COMMESSA PROG. TIPO DOC.REV. 1095/2020 001 PD A	
SCALA: 1/500				

Questo disegno non potrà essere utilizzato in cantiere se non firmato dal professionista che lo ha prodotto e detiene la proprietà dello stesso. E' vietato l'utilizzo di questo disegno se privo della sua intestazione originale. Tutte le misure dovranno preventivamente essere verificate in cantiere dal soggetto esecutore dell'opera.