

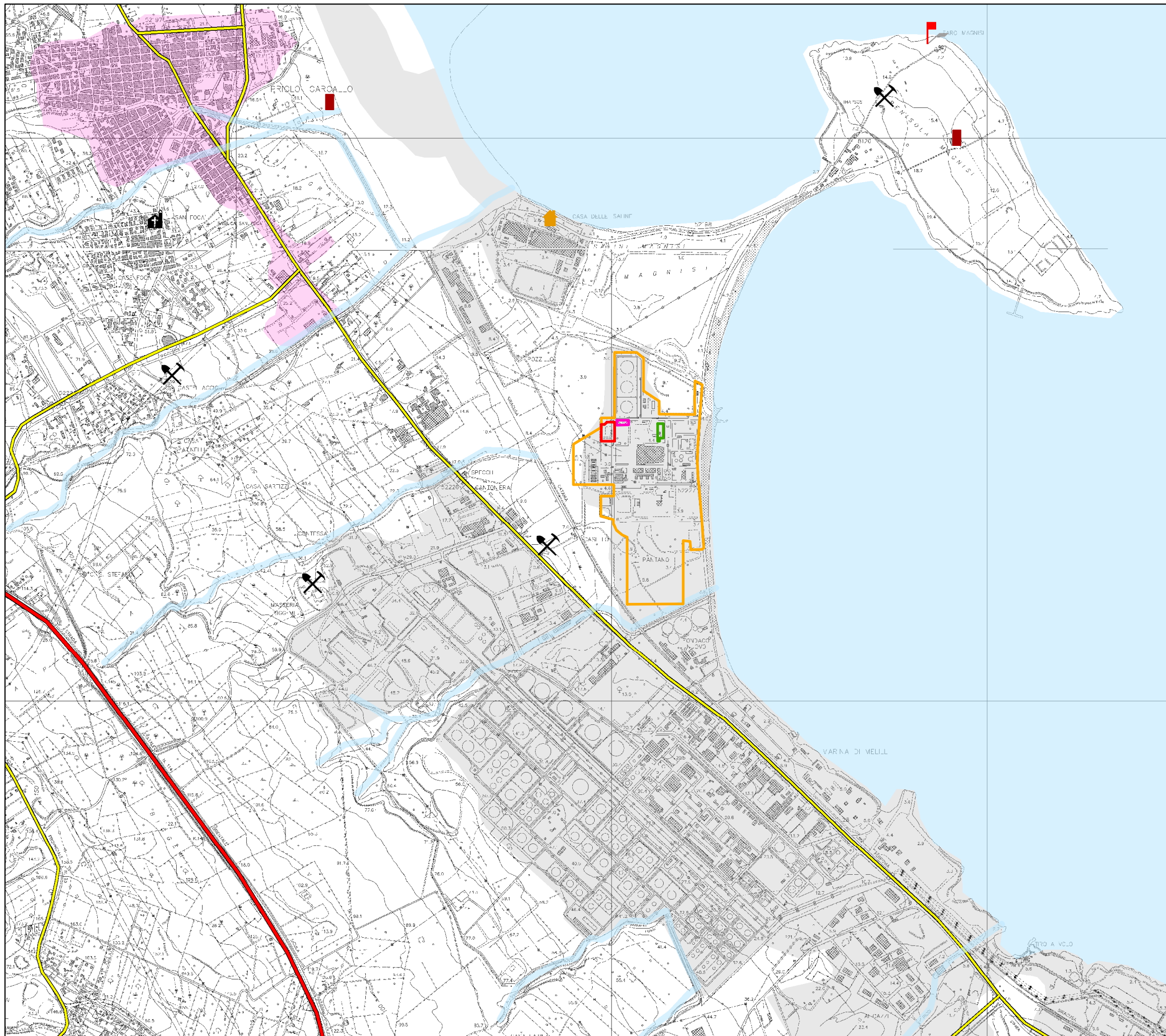


Centrale Termoelettrica
"Archimede" di Priolo Gargallo
Installazione di un sistema di batterie
di accumulo energia elettrica (BESS)

STUDIO PRELIMINARE AMBIENTALE

Tavola 5 - Carta di sintesi
degli elementi morfologici, naturali
e antropici del territorio

Scala: 1:20000



Legenda

- | | |
|--|--------------------|
| Perimetrazione di Centrale | Centri abitati |
| Area BESS | Aree industriali |
| Area di cantiere BESS | Edifici religiosi |
| Nuovo impianto stoccaggio ammoniaca (in corso di autorizzazione) | Fari |
| Elementi morfologici
Mari, corsi d'acqua | Masserie |
| | Scavi archeologici |
| | Torri |
| | Strada Provinciale |
| | Strada Statale |



Sistema di riferimento: WGS84 - UTM fuso 33 nord