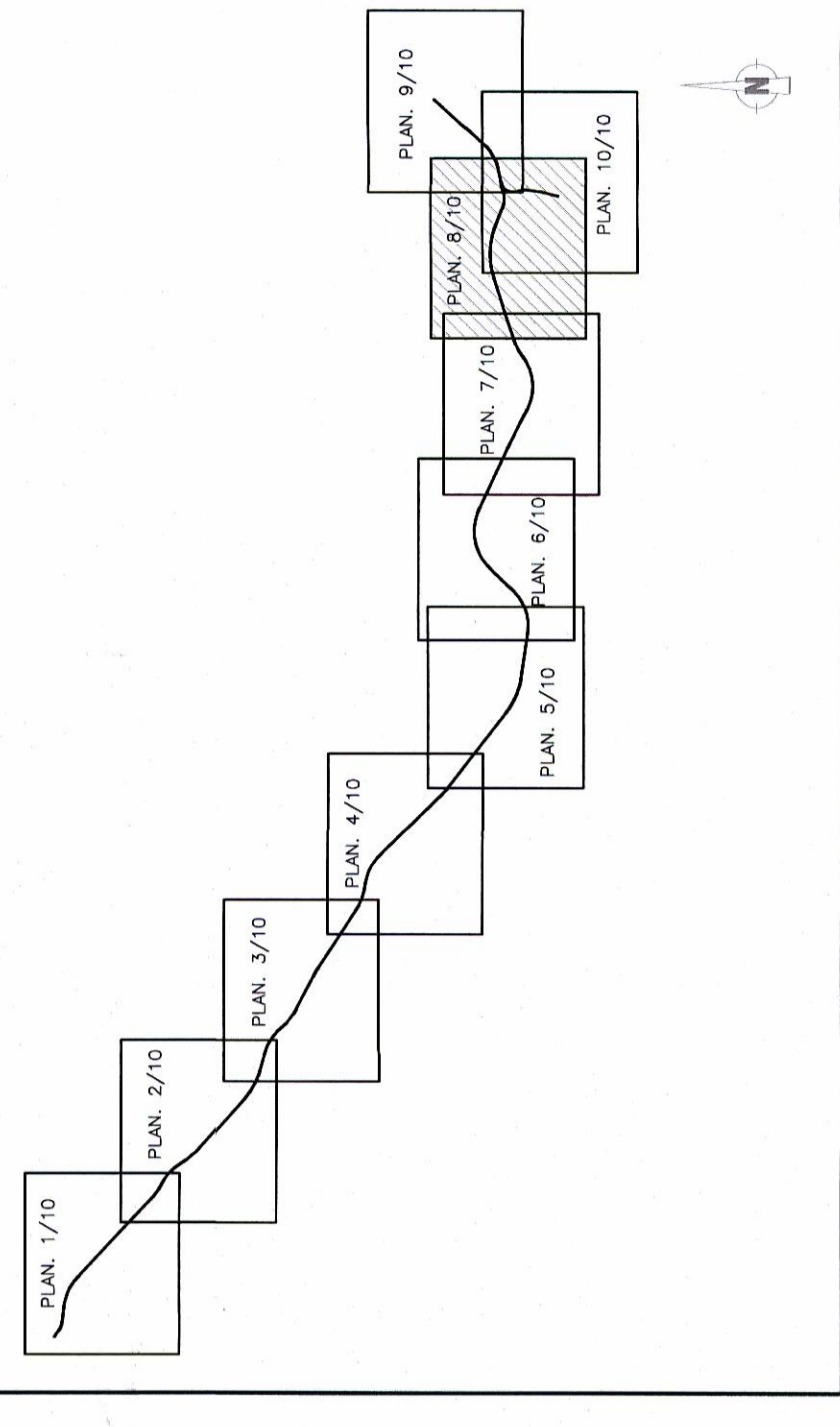
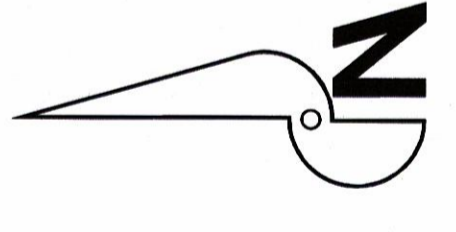
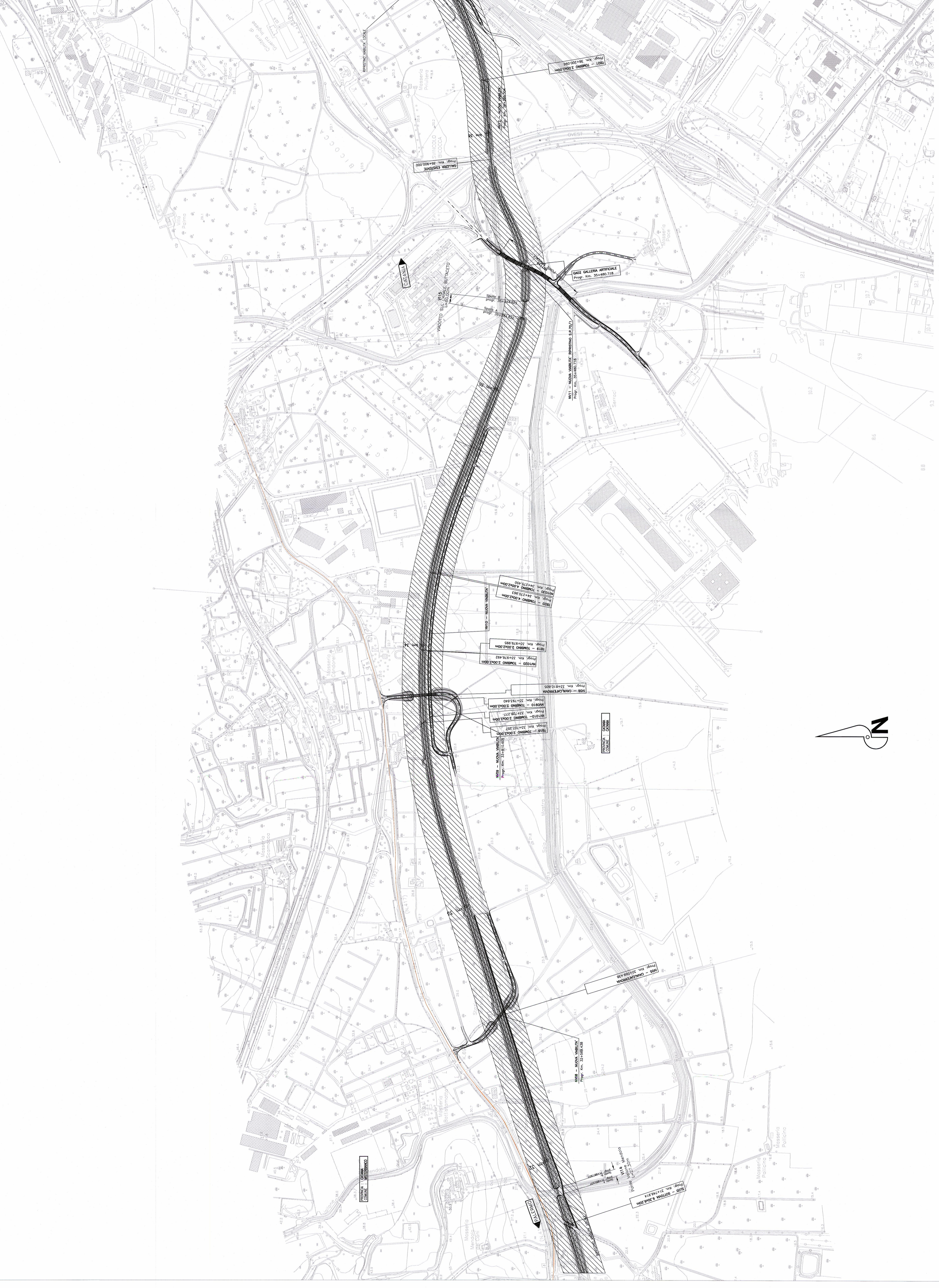


QUADRO D'UNIONE



NOTA
L'altobordo 10/10 è stato eliminato a seguito
della delibera n. 10/10 del 24/08/2011
RF-DIN-DPIS_PNC 40011 \ 2011 \ 0000162 del
24/08/2011



COMMITTENTE:
RFI
RETE FERROVIARIA ITALIANA
GRUPPO FINANZIARIO ITALIANO

PROGETTAZIONE:
ITALFERR
GRUPPO FINANZIARIO ITALIANO

INFRASTRUTTURE FERROVIARIE STRATEGICHE DEFINITE DALLA LEGGE
OBIETTIVO N.44301

U.O. PRODUZIONE SUD - ISOLE
PROGETTO PRELIMINARE
NUOVO COLLEGAMENTO PALERMO-CATANIA
RADDOPPIO DELLA TRATTA BICOCCA-CATEANANUOVA

Planimetria di aree impegnate
Tov. 8/10

SCALA:
1:5000

COMMESSA LOTTO FASE ENTE TIPO DOC OPERADISCIPLINA Progr. REV.

RSJ1 01 R 7 B P5 IF0001 018 B

Rev.	Descrizione	Redatto	Data	Verificato	Data	Approvato	Data	Autore
A	EMERSONE ESECUTIVA	F. LIPARI	16/05/2011	F. LIPARI	16/05/2011	F. LIPARI	16/05/2011	F. LIPARI
B	EMERSONE ESECUTIVA	F. LIPARI	16/05/2011	F. LIPARI	16/05/2011	F. LIPARI	16/05/2011	F. LIPARI

Stampato dal servizio di cartografia ITA/FERR S.p.A.
Scala di Grafico: 1:5000

File: n. Ebb. 283