



Autostrada Asti-Cuneo

TRONCO II A21 (ASTI EST) - A6 (MARENE)
LOTTO 6 RODDI-DIGA ENEL

STRALCIO a
TRA IL LOTTO II.7 E LA PK. 5+000

PROGETTO DEFINITIVO

Schede di risoluzione delle interferenze
2i Rete Gas

IMPRESA 	PROGETTISTA 	INTEGRATORE ATTIVITA' SPECIALISTICHE Dott. Ing. Salvatore Sguazzo Albo degli Ingegneri provincia di Salerno n. 5031 	COMMITTENTE Autostrada Asti-Cuneo S.p.A. Direzione e Coordinamento: S.A.L.T. p.A. (Gruppo ASTM) Via XX Settembre, 98/E 00187 Roma
-------------	-----------------	--	---

REV.	DATA	DESCRIZIONE	REDATTO	CONTR.	APPROV.	RIESAME	DATA	SCALA
A	05-2021	EMISSIONE	G. Idra	G.Giambra	Ing. Sguazzo	XXXX	MAGGIO 2021	1:1000
							N. Progr.	
							01.04.15	

CODIFICA	PROGETTO	LIV	DOCUMENTO	REV	WBS
	P017	D	INT SH 003	A	A33126A000
					CUP G31B20001080005

RESPONSABILE DEL PROCEDIMENTO	VISTO DELLA COMMITTENTE

Il presente documento non potrà essere copiato, riprodotto o altrimenti pubblicato, in tutto od in parte, senza il consenso scritto dell'Autostrada ASTI - CUNEO S.p.A. Ogni utilizzo non autorizzato sarà perseguito a norma di legge. This document may not be copied, reproduced or published, either in part or in its entirety, without the written permission of Autostrada Asti - Cuneo S.p.A. Unauthorized use will be persecuted by law.

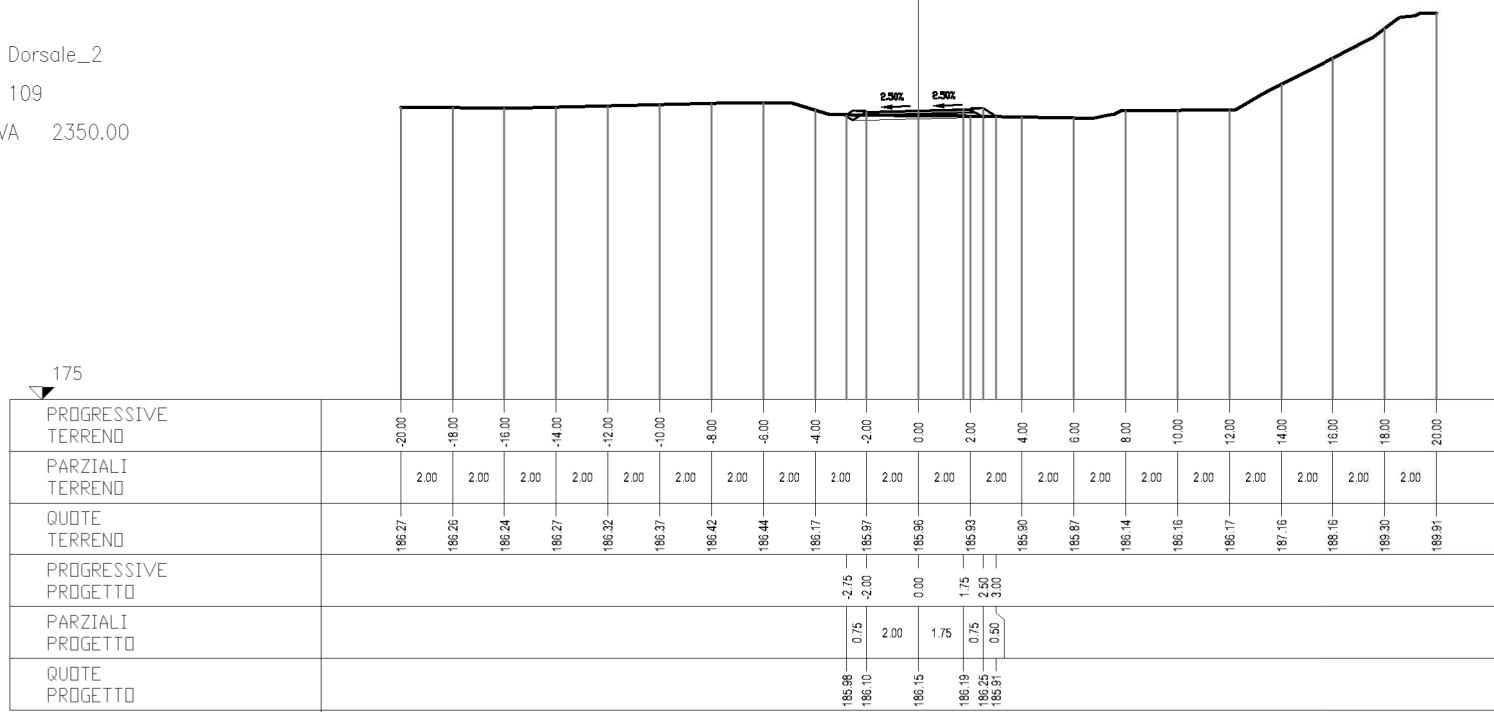
Collegamento autostradale A33: Asti - Cuneo
Tronco II – Lotto 6 stralcio “a” ed adeguamento della Tangenziale di Alba.

ENTE GESTORE	INDIRIZZO	RESPONSABILI
2i Rete Gas Distribuzione gas bassa e media pressione	Via Paolo da Cannobbio 22 - 10122 Milano	Geom Bongiovanni Aldo Silvestro - tel. 0172259122 aldosilvestro.bongiovanni@2iretegas.it

Numero interferenza	N° tav. riferim.	Descrizione	Ente di appartenenza	Risoluzione	Tempistiche		Progressiva		Comuni interessati
					Provis.	Definitivo	da km	a km	
M pe 225/1	4	Gasdotto Media Pressione con tubazione in Pead diam. ø 250 posto sulla Strada Provinciale n. 7, in carreggiata nord, in attraversamento al canale Enel, e in attraversamento alla futura autostrada, interferente con la realizzazione di una pista di cantiere.	2i Rete Gas S.p.A.	Il gasdotto necessita di protezioni nel punto in cui interseca la pista di cantiere per complessivi 15 metri.		30 gg	2+742		La Morra - Verduno (CN)
M pe 225/2	4	Gasdotto Media Pressione con tubazione in Pead diam. ø 250 posto sulla Strada Provinciale n. 7, in carreggiata nord, in attraversamento al canale Enel, e in attraversamento alla futura autostrada all'altezza del Viadotto Verduno.	2i Rete Gas S.p.A.	Il gasdotto interferisce con la realizzazione delle pile del viadotto e con la deviazione della strada podereale: necessita di protezioni per complessivi 95 metri.					La Morra - Verduno (CN)
M pe 211/1		Gasdotto Bassa Pressione con tubazione in Pead diam. ø 150 posto sulla Strada Provinciale n. 7, in carreggiata sud, in attraversamento al canale Enel, interferente con la realizzazione di una pista di cantiere.	2i Rete Gas S.p.A.	Il gasdotto interferisce con la pista e con l'area di cantiere: deve essere ricollocato in banchina alla Strada Provinciale 7 con un tracciato di complessivi 285 metri.					La Morra - Verduno (CN)
M pe 211/2	4	Gasdotto Bassa Pressione con tubazione in Pead diam. ø 150 posto sulla Strada Provinciale n. 7, in attraversamento al canale Enel, interferente con la realizzazione del Viadotto Verduno dell'autostrada e della deviazione di una strada podereale.	2i Rete Gas S.p.A.	Il gasdotto necessita di protezioni in due punti, sia sotto il tracciato dell'autostrada che in attraversamento alla strada podereale, per complessivi 95 metri.		60 gg	2+734		La Morra - Verduno (CN)

SEZIONE - Scala 1:200

PROFILO Dorsale_2
 SEZIONE 109
 PROGRESSIVA 2350.00



Scheda n. M pe 225/1

Ente Gestore
 2i RETE GAS - Distribuzione gas
 Via Paolo da Cannobbio 22
 20122 - Milano
 Referente: geom Bongiovanni Aldo

Descrizione interferenza:
 Gasdotto Media Pressione con tubazione in Pead diam. ø 250 poso sulla Strada Provinciale n. 7, in carreggiata nord, in attraversamento al canale Enel, e in attraversamento alla futura autostrada, interferente con la realizzazione di una pista di cantiere.

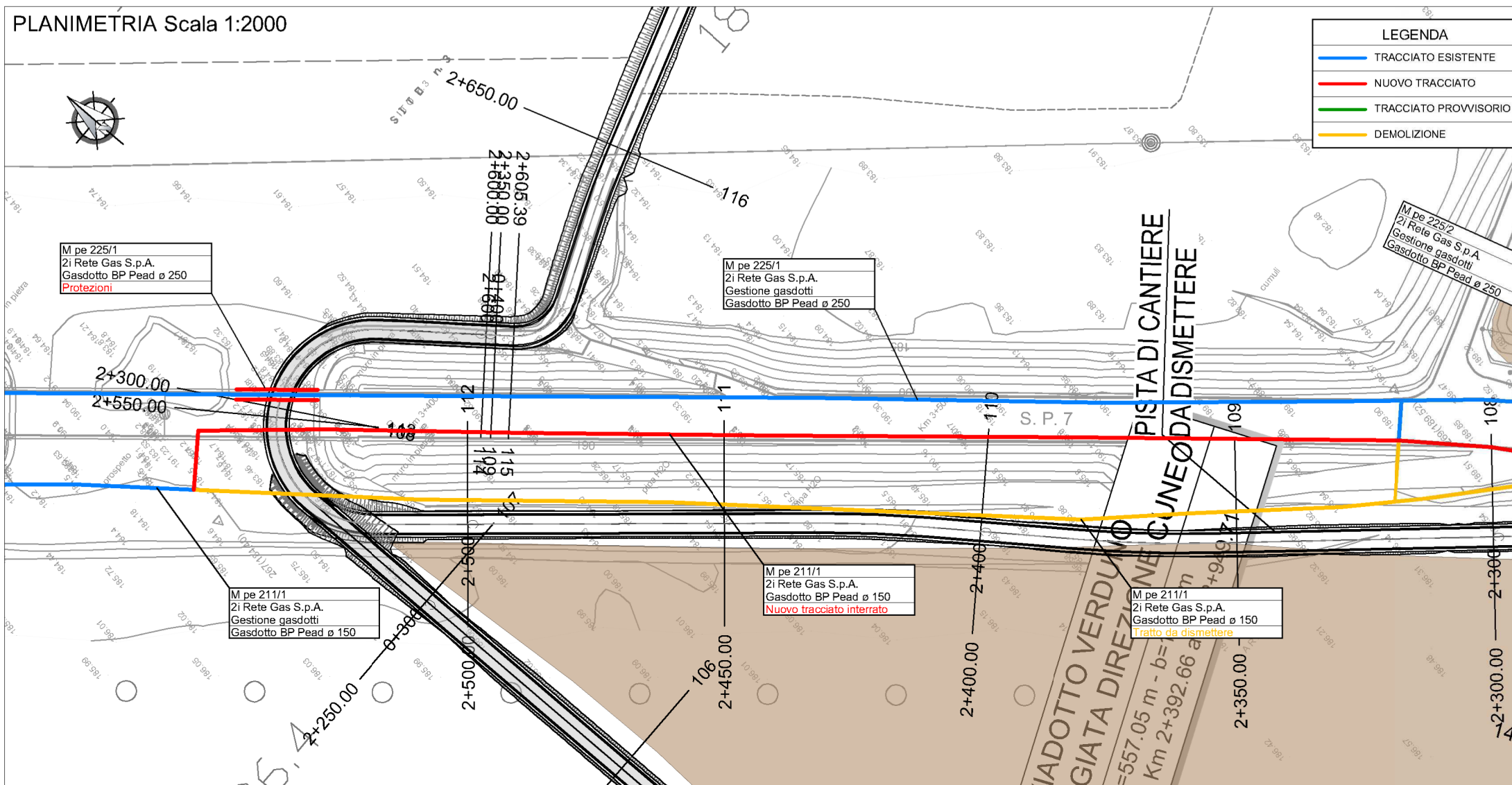
Descrizione interferenza:
 Il gasdotto necessita di protezioni nel punto in cui interseca la pista di cantiere per complessivi 15 metri.

Tempistiche previste:
 Per la realizzazione della variante sono previsti 30 giorni lavorativi.

Note:

Comune di
 La Morra - Verduno (CN)
 Progressiva
 km 2+742
 Scala
 1:1000
 Rif. Tavola
 Tav. n.

PLANIMETRIA Scala 1:2000

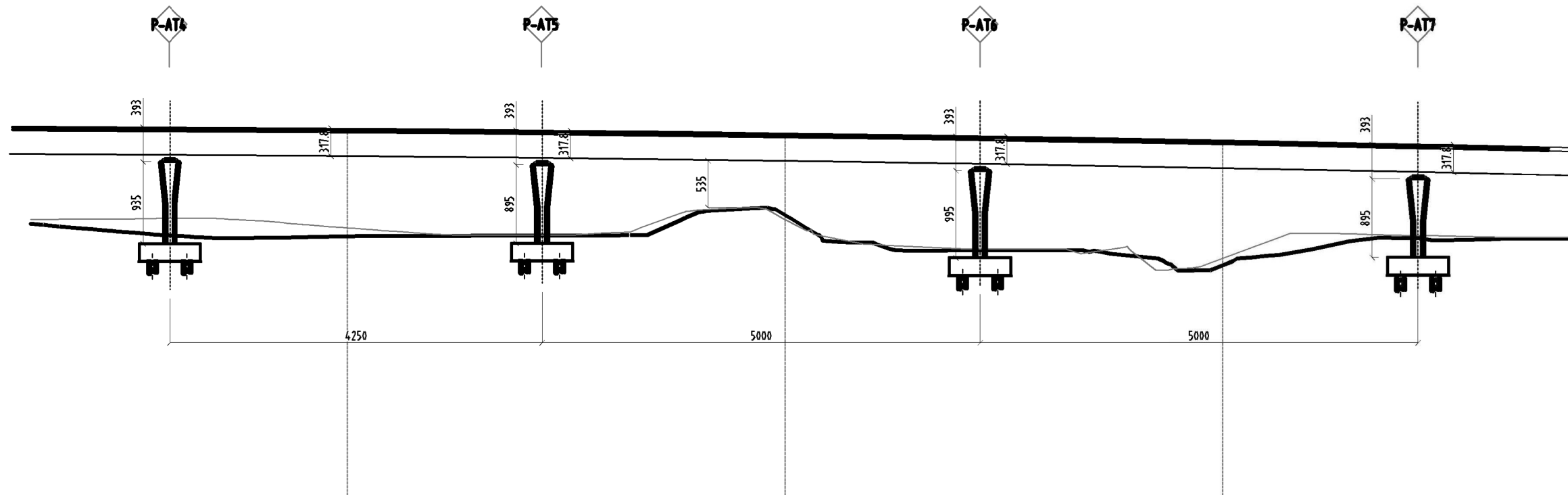


LOTTO 6 RODDI-DIGA ENEL
 STRALCIO a
 TRA LA PK. 0+000 E LA PK. 5+000
 AUTOSTRADA A33 ASTI - CUNEO
 TRONCO II A21 (ASTI EST) - A6 (MARENE)
 LOTTO II.6a

PROGETTO DEFINITIVO
INTERFERENZE
 FASCICOLO SCHEDE DI RISOLUZIONE
 2i RETE GAS

IMPRESA ITINERA	PROGETTISTA PROGER	INTERMATTORE ATTIVITA' SPECIALISTICHE PROGER	COMMITTENTE Autostrada Asti-Cuneo S.p.A. Divisione e Sviluppo Strada S.p.A. (Gruppo ANSA) Via XX Settembre, 90/E 00187 Roma
--------------------	-----------------------	---	---

SEZIONE - Scala 1:200



Scheda n. M pe 225/2

Ente Gestore
2i RETE GAS - Distribuzione gas
Via Paolo da Cannobbio 22
20122 - Milano
Referente: geom Bongiovanni Aldo

Descrizione interferenza:

Gasdotto Media Pressione con tubazione in Pead diam. \varnothing 250 poso sulla Strada Provinciale n. 7, in carreggiata nord, in attraversamento al canale Enel, e in attraversamento alla futura autostrada all'altezza del Viadotto Verduno.

Descrizione interferenza:

Il gasdotto interferisce con la realizzazione delle pile del viadotto e con la deviazione della strada podereale: necessita di protezioni per complessivi 95 metri.

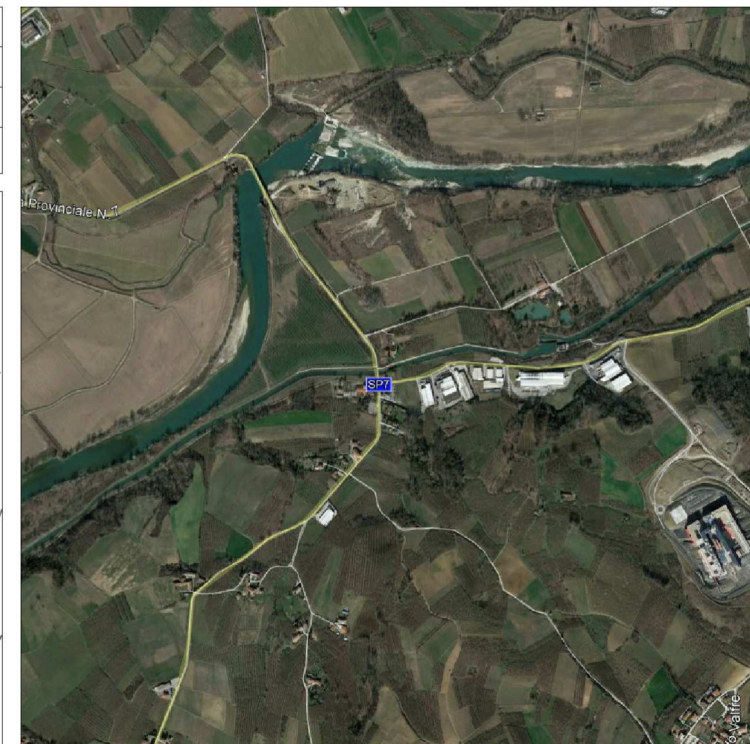
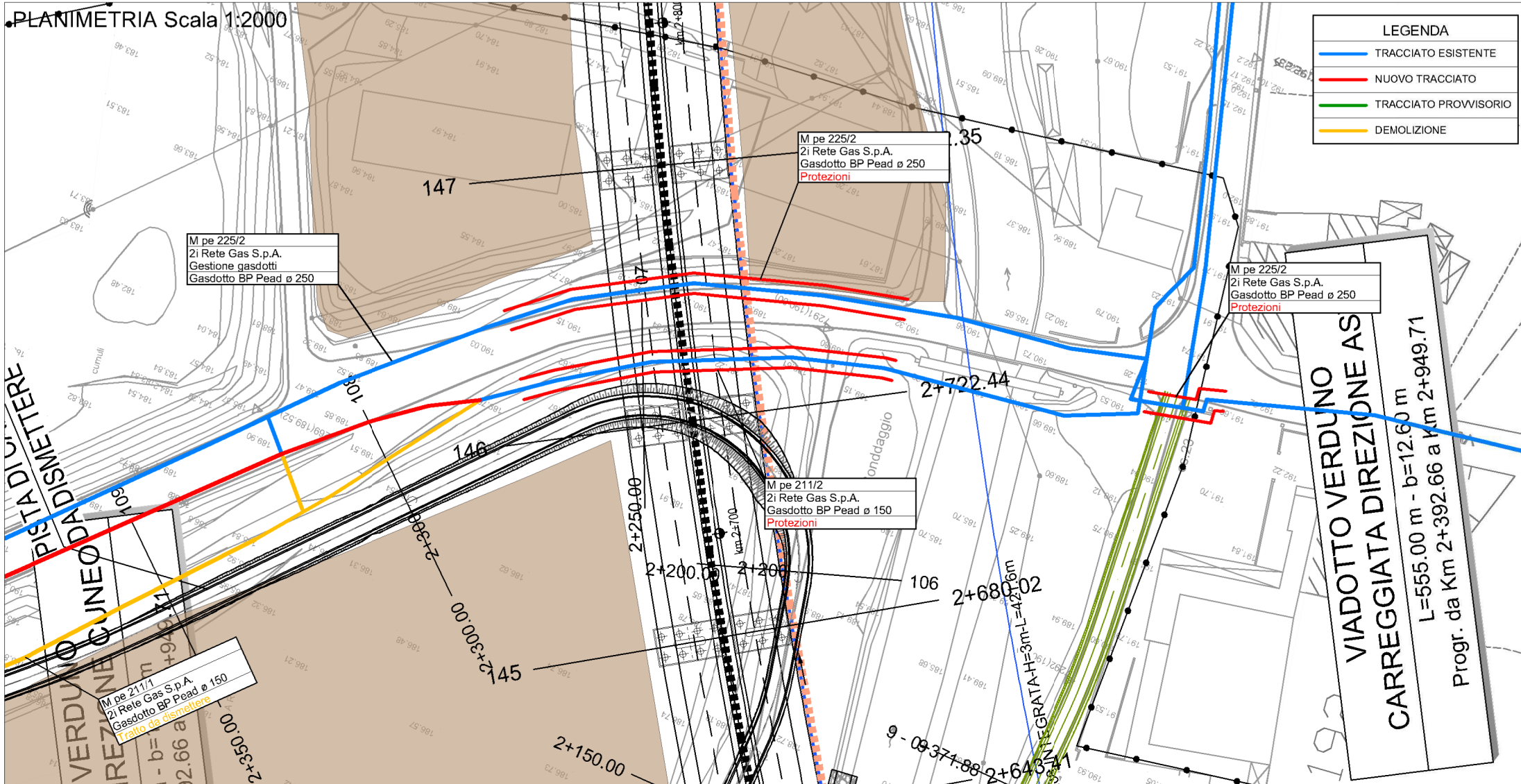
Tempistiche previste:

Per la realizzazione della variante sono previsti 30 giorni lavorativi.

Note:

Comune di	La Morra - Verduno (CN)
Progressiva	km 2+742
Scala	1:1000
Rif. Tavola	Tav. n.

PLANIMETRIA Scala 1:2000





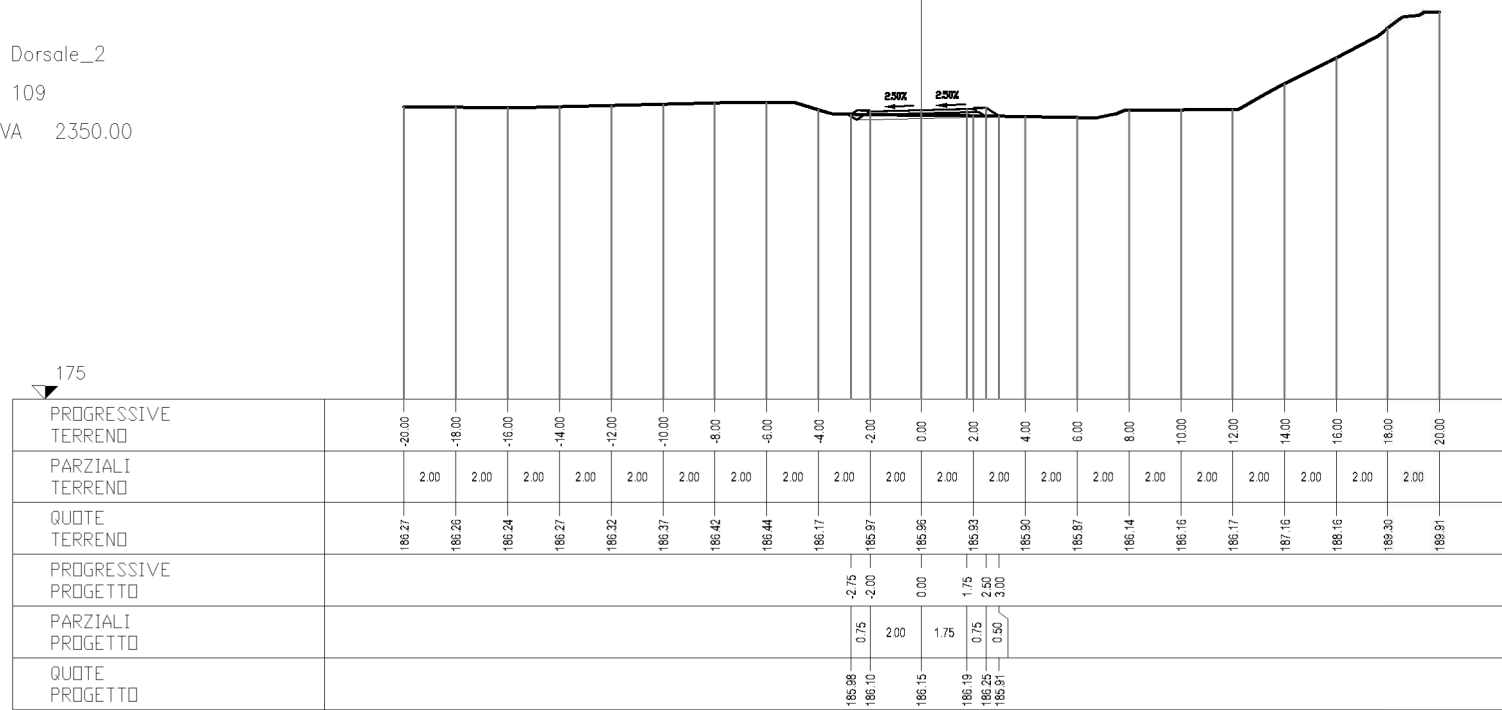
LOTTO 6 RODDI-DIGA ENEL
STRALCIO a
TRA LA PK. 0+000 E LA PK. 5+000
AUTOSTRADA A33 ASTI - CUNEO
TRONCO II A21 (ASTI EST) - A6 (MARENE)
LOTTO II.6a

PROGETTO DEFINITIVO
INTERFERENZE
FASCICOLO SCHEDE DI RISOLUZIONE
2i RETE GAS

IMPRESA	PROGETTISTA	INTEGRATORE ATTIVITA' SPECIALISTICHE	COMMITTENTE
			Autostrada Asti-Cuneo S.p.A. Direzione e Coordinamento: ILLI S.p.A. (Gruppo ANAS) Via XX Settembre, 90/E 00187 Roma

SEZIONE - Scala 1:200

PROFILO Dorsale_2
 SEZIONE 109
 PROGRESSIVA 2350.00



Scheda n. M pe 211/1

Ente Gestore
 2i RETE GAS - Distribuzione gas
 Via Paolo da Cannobbio 22
 20122 - Milano
 Referente: geom Bongiovanni Aldo

Descrizione interferenza:
 Gasdotto Bassa Pressione con tubazione in Pead diam. ø 150 poso sulla Strada Provinciale n. 7, in carreggiata sud, in attraversamento al canale Enel, interferente con la realizzazione di una pista di cantiere.

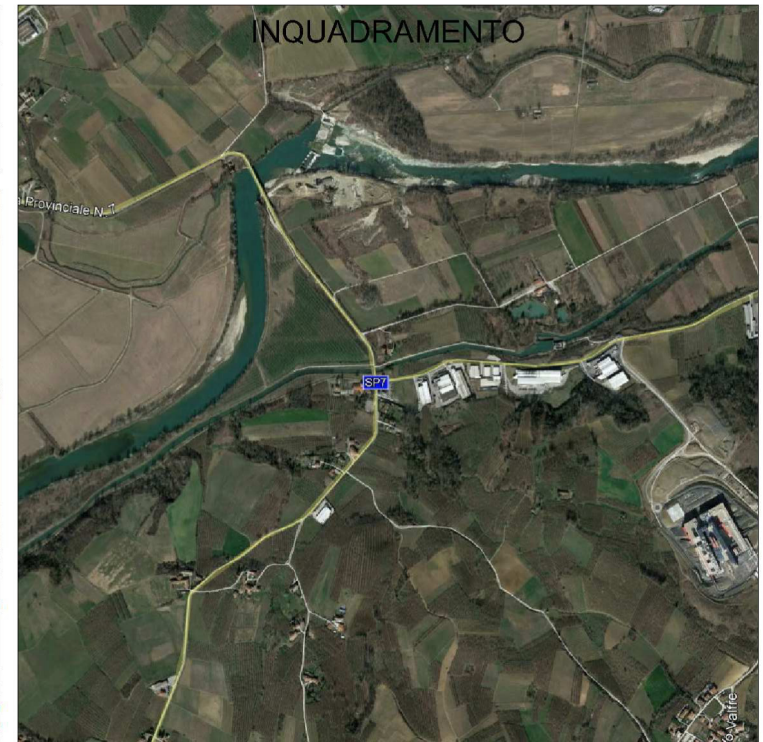
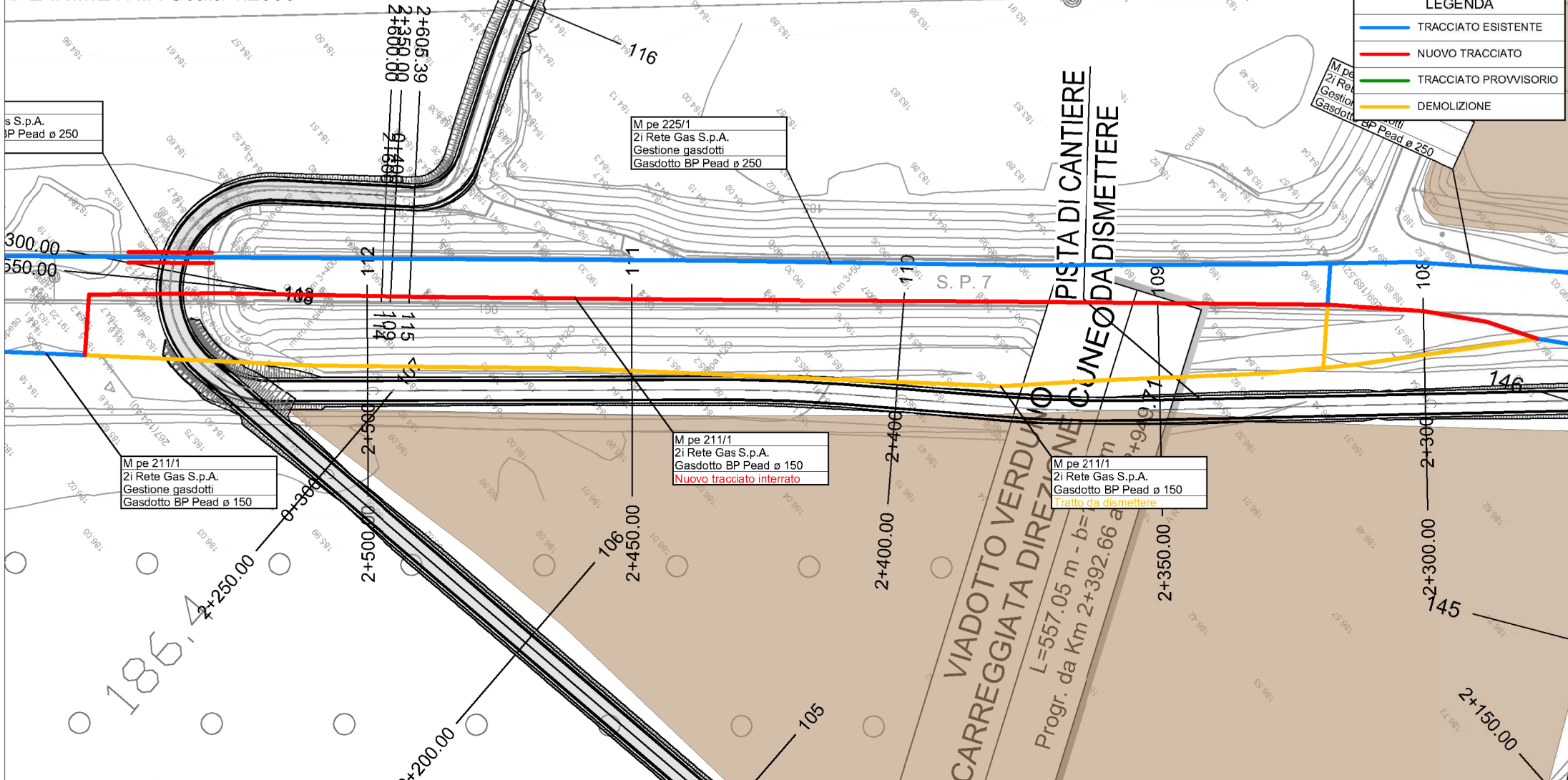
Descrizione interferenza:
 Il gasdotto interferisce con la pista e con l'area di cantiere: deve essere ricollocato in banchina alla Strada Provinciale 7 con un tracciato di complessivi 285 metri.

Tempistiche previste:
 Per la realizzazione della variante sono previsti 60 giorni lavorativi.

Note:

Comune di
 La Morra - Verduno (CN)
 Progressiva
 km 2+734
 Scala
 1:1000
 Rif. Tavola
 Tav. n.

PLANIMETRIA Scala 1:2000

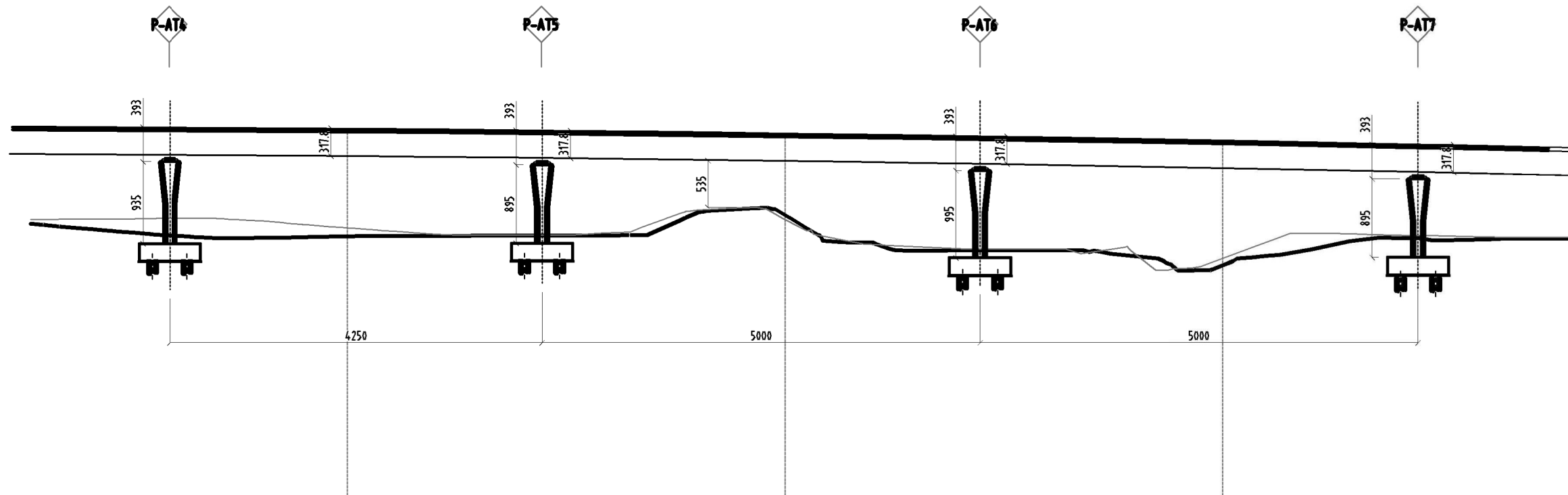


LOTTO 6 RODDI-DIGA ENEL
 STRALCIO a
 TRA LA PK. 0+000 E LA PK. 5+000
 AUTOSTRADA A33 ASTI - CUNEO
 TRONCO II A21 (ASTI EST) - A6 (MARENE)
 LOTTO II.6a

PROGETTO DEFINITIVO
INTERFERENZE
 FASCICOLO SCHEDE DI RISOLUZIONE
2i RETE GAS

IMPRESA 	PROGETTISTA 	INTEGRATORE ATTIVITA' SPECIALISTICHE 	COMMITTENTE Autostrada Asti-Cuneo S.p.A. Divisione e Gestione: S.A.L.S. S.p.A. (Gruppo ANSA) Via XX Settembre, 90/E 00187 Roma
-------------	-----------------	--	--

SEZIONE - Scala 1:200



Scheda n. M pe 211/2

Ente Gestore
2i RETE GAS - Distribuzione gas
Via Paolo da Cannobbio 22
20122 - Milano
Referente: geom Bongiovanni Aldo

Descrizione interferenza:

Gasdotto Bassa Pressione con tubazione in Pead diam. \varnothing 150 poso sulla Strada Provinciale n. 7, in attraversamento al canale Enel, interferente con la realizzazione de Viadotto Verduno dell'autostrada e della deviazioni di una strada poderale.

Descrizione interferenza:

Il gasdotto necessita di protezioni in due punti, sia sotto il tracciato dell'autostrada che in attraversamento alla strada poderale, per complessivi 95 metri.

Tempistiche previste:

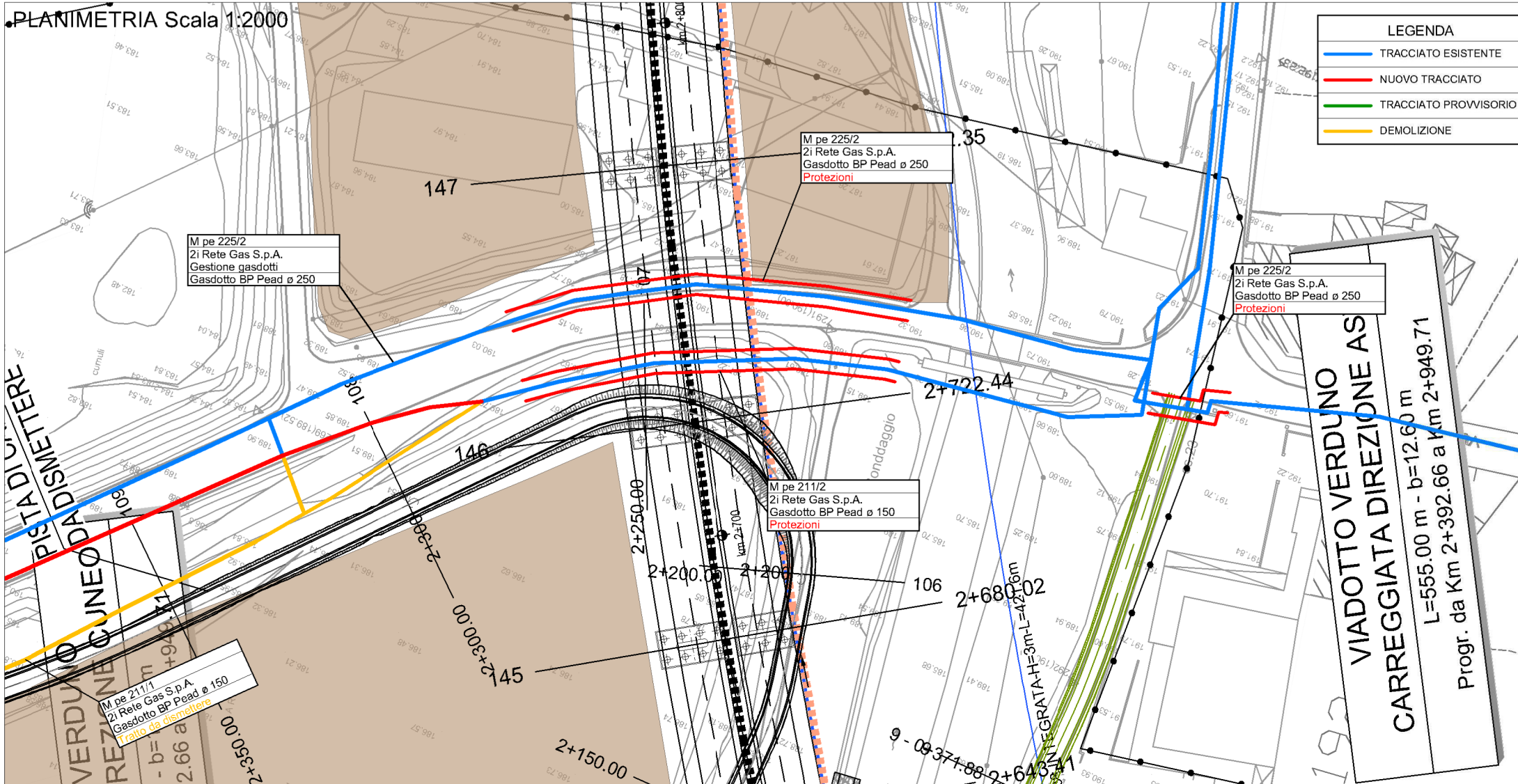
Per la realizzazione della variante sono previsti 60 giorni lavorativi.

Note:

Comune di	La Morra - Verduno (CN)
Progressiva	km 2+734
Scala	1:1000
Rif. Tavola	Tav. n.



PLANIMETRIA Scala 1:2000



LOTTO 6 RODDI-DIGA ENEL
STRALCIO a
TRA LA PK. 0+000 E LA PK. 5+000
AUTOSTRADA A33 ASTI - CUNEO
TRONCO II A21 (ASTI EST) - A6 (MARENE)
LOTTO II.6a

PROGETTO DEFINITIVO
INTERFERENZE
FASCICOLO SCHEDE DI RISOLUZIONE
2i RETE GAS

IMPRESA	PROGETTISTA	INTEGRATORE ATTIVITA' SPECIALISTICHE	COMMITTENTE
ITINERA	PROGER	PROGER	Autostrada Asti-Cuneo S.p.A. Divisione e Qualificazione: S.A.L.S. S.p.A. (Gruppo ANAS) Via XX Settembre, 90/E 00187 Roma