






# Autostrada Asti-Cuneo

TRONCO II A21 (ASTI EST) - A6 (MARENE)  
LOTTO 6 RODDI-DIGA ENEL

STRALCIO a  
TRA IL LOTTO II.7 E LA PK. 5+000

PROGETTO DEFINITIVO

Schede di risoluzione delle interferenze  
ILLUMINAZIONE PUBBLICA

IMPRESA 	PROGETTISTA 	INTEGRATORE ATTIVITA' SPECIALISTICHE Dott. Ing. Salvatore Sguazzo Albo degli Ingegneri provincia di Salerno n. 5031 	COMMITTENTE Autostrada Asti-Cuneo S.p.A. Direzione e Coordinamento: S.A.L.T. p.A. (Gruppo ASTM) Via XX Settembre, 98/E 00187 Roma
--	--	---	---

REV.	DATA	DESCRIZIONE	REDATTO	CONTR.	APPROV.	RIESAME	DATA	SCALA
A	05-2021	EMISSIONE	G. Idra	G. Giambra	Ing. Sguazzo	XXXX	MAGGIO 2021	1:1000
							N. Progr.	
							01.04.16	

CODIFICA	PROGETTO	LIV	DOCUMENTO	REV	WBS
	P017	D	INT SH 004	A	A33126A000
					CUP G31B20001080005

RESPONSABILE DEL PROCEDIMENTO	VISTO DELLA COMMITTENTE

Il presente documento non potrà essere copiato, riprodotto o altrimenti pubblicato, in tutto od in parte, senza il consenso scritto dell' Autostrada ASTI - CUNEO S.p.A. Ogni utilizzo non autorizzato sarà perseguito a norma di legge. This document may not be copied, reproduced or published, either in part or in its entirety, without the written permission of Autostrada Asti - Cuneo S.p.A. Unauthorized use will be persecuted by law.

Collegamento autostradale A33: Asti - Cuneo  
Tronco II – Lotto 6 stralcio “a” ed adeguamento della Tangenziale di Alba.

ENTE GESTORE	INDIRIZZO	RESPONSABILI
<b>ILLUMINAZIONE PUBBLICA</b>		

Numero interferenza	N° tav. riferim.	Descrizione	Ente di appartenenza	Risoluzione	Tempistiche		Progressiva		Comuni interessati
					Provis.	Definitivo	da km	a km	
<b>ILL 218</b>	<b>4</b>	Palo per l'illuminazione pubblica posto all'incrocio tra la Strada Provinciale n. 7 e Borgata Molino, all'altezza del ristorante Due Lanterne, interferente con la viabilità di cantiere.		Si prevede la rimozione del punto luce.		10 gg	Viabilità cantiere		Verduno (CN)

Scheda n. ILL 218

Ente Gestore  
ENEL SOLE  
VIA  
CITTA  
Referente:

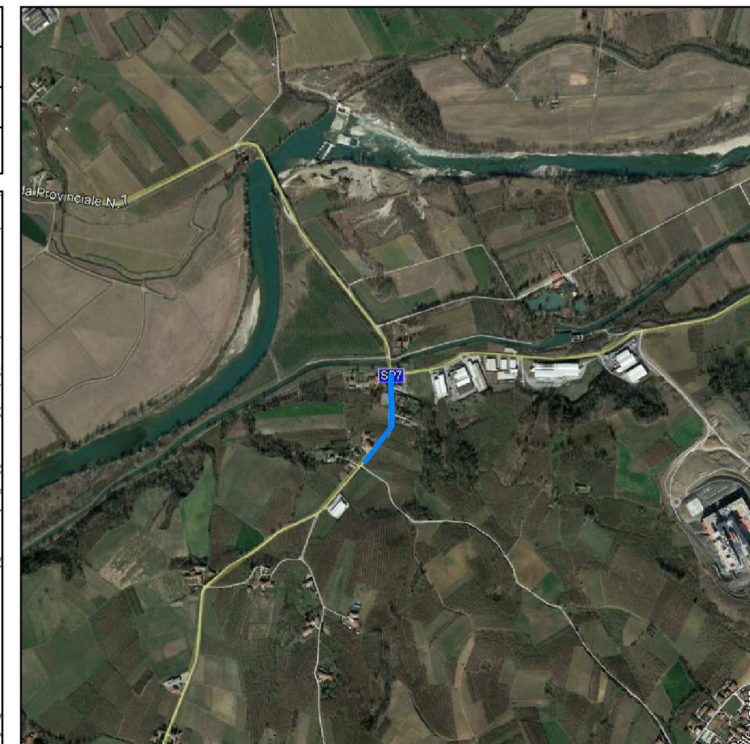
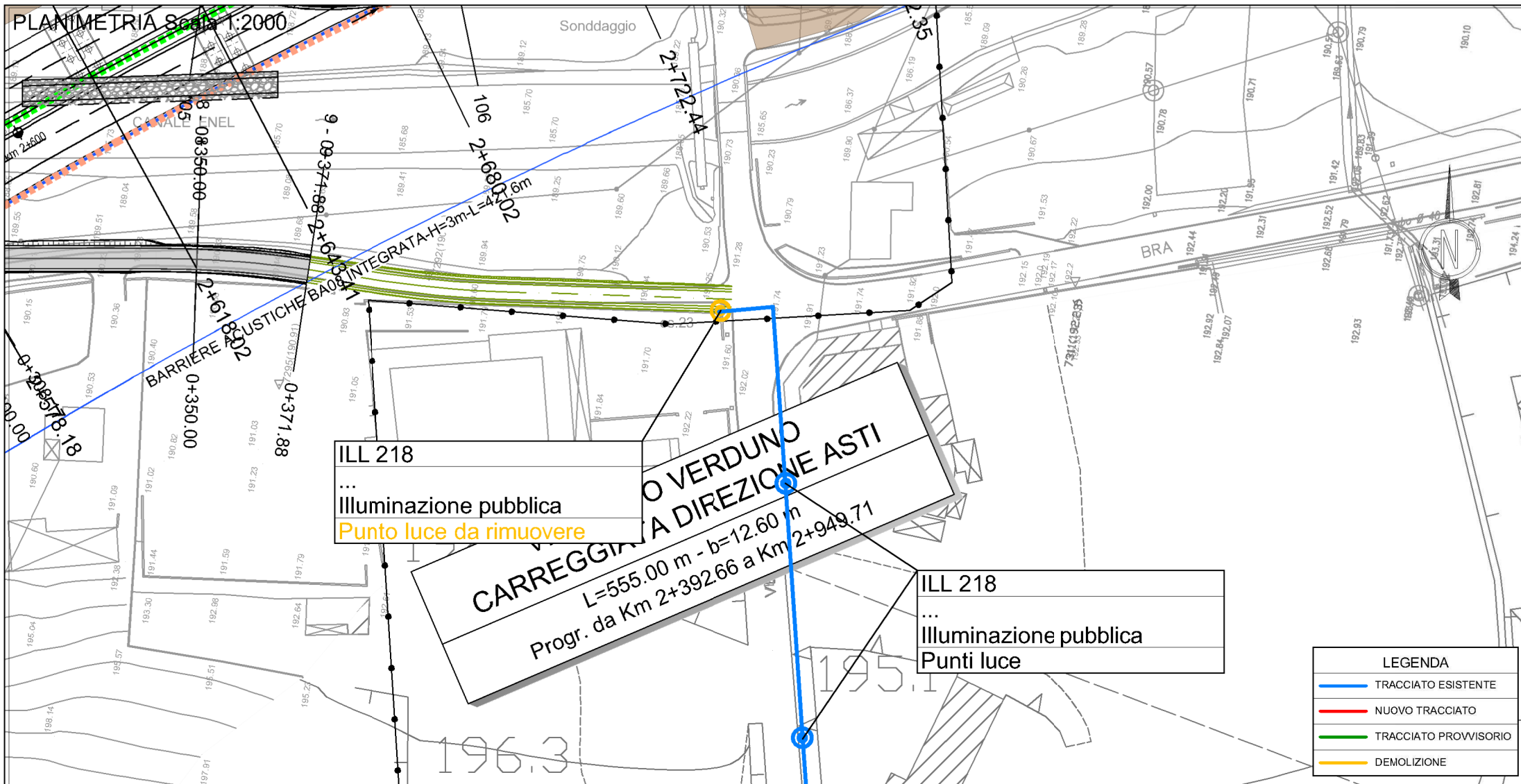
**Descrizione interferenza:**  
Palo per l'illuminazione pubblica posto all'incrocio tra la Strada Provinciale n. 7 e Borgata Molino, interferente con la viabilità di cantiere.

**Descrizione interferenza:**  
Si prevede la rimozione del punto luce interferente con la viabilità di servizio.

**Tempistiche previste:**  
Per la realizzazione della variante sono previsti 10 giorni lavorativi.

**Note:**

Comune di  
Verduno (CN)  
Progressiva  
Viab. Cantiere  
Scala  
1:2000  
Rif. Tavola  
Tav. n.



LOTTO 6 RODDI-DIGA ENEL  
STRALCIO a  
TRA LA PK. 0+000 E LA PK. 5+000  
AUTOSTRADA A33 ASTI - CUNEO  
TRONCO II 421 (ASTI EST) - A6 (MARENE)  
LOTTO II.6a

PROGETTO DEFINITIVO  
**INTERFERENZE**  
FASCICOLO SCHEDE DI RISOLUZIONE  
**PUBBLICA ILLUMINAZIONE**

IMPRESA 	PROGETTISTA 	ITERATORE ATIVITA' SPECIALISTICHE 	COMMITTENTE Autostrada Asti-Cuneo S.p.A. Divisione e Coordinamento S.A.L.S. S.p.A. Gruppo ANAS Via XX Settembre, 90/E 00187 Roma
-------------	-----------------	---------------------------------------	--