






Autostrada Asti-Cuneo

TRONCO II A21 (ASTI EST) - A6 (MARENE)
LOTTO 6 RODDI-DIGA ENEL

STRALCIO a
TRA IL LOTTO II.7 E LA PK. 5+000

PROGETTO DEFINITIVO

Schede di risoluzione delle interferenze
FASTWEB

IMPRESA 	PROGETTISTA 	INTEGRATORE ATTIVITA' SPECIALISTICHE Dott. Ing. Salvatore Sguazzo Albo degli Ingegneri provincia di Salerno n. 5031 	COMMITTENTE Autostrada Asti-Cuneo S.p.A. Direzione e Coordinamento: S.A.L.T. p.A. (Gruppo ASTM) Via XX Settembre, 98/E 00187 Roma
--	--	---	---

REV.	DATA	DESCRIZIONE	REDATTO	CONTR.	APPROV.	RIESAME	DATA	SCALA
A	05-2021	EMISSIONE	G. Idra	G.Giambra	Ing. Sguazzo	XXXX	MAGGIO 2021	1:1000
							N. Progr.	
							01.04.17	

CODIFICA	PROGETTO	LIV	DOCUMENTO	REV	WBS
	P017	D	INT SH 005	A	A33126A000
					CUP G31B20001080005

RESPONSABILE DEL PROCEDIMENTO	VISTO DELLA COMMITTENTE

Il presente documento non potrà essere copiato, riprodotto o altrimenti pubblicato, in tutto od in parte, senza il consenso scritto dell' Autostrada ASTI - CUNEO S.p.A.. Ogni utilizzo non autorizzato sarà perseguito a norma di legge. This document may not be copied, reproduced or published, either in part or in its entirety, without the written permission of Autostrada Asti - Cuneo S.p.A.. Unauthorized use will be persecuted by law.

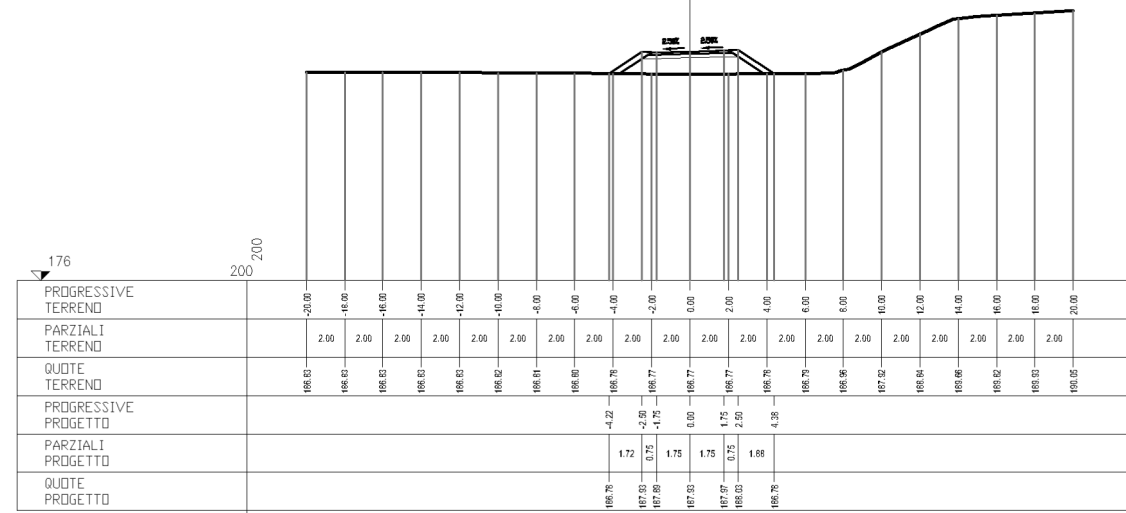
Collegamento autostradale A33: Asti - Cuneo
Tronco II – Lotto 6 stralcio “a” ed adeguamento della Tangenziale di Alba.

ENTE GESTORE	INDIRIZZO	RESPONSABILI
FASTWEB		Geom.Balducci - tel. 011 5699352 - cell. 348 5276006 francesco.balducci@fastweb.it

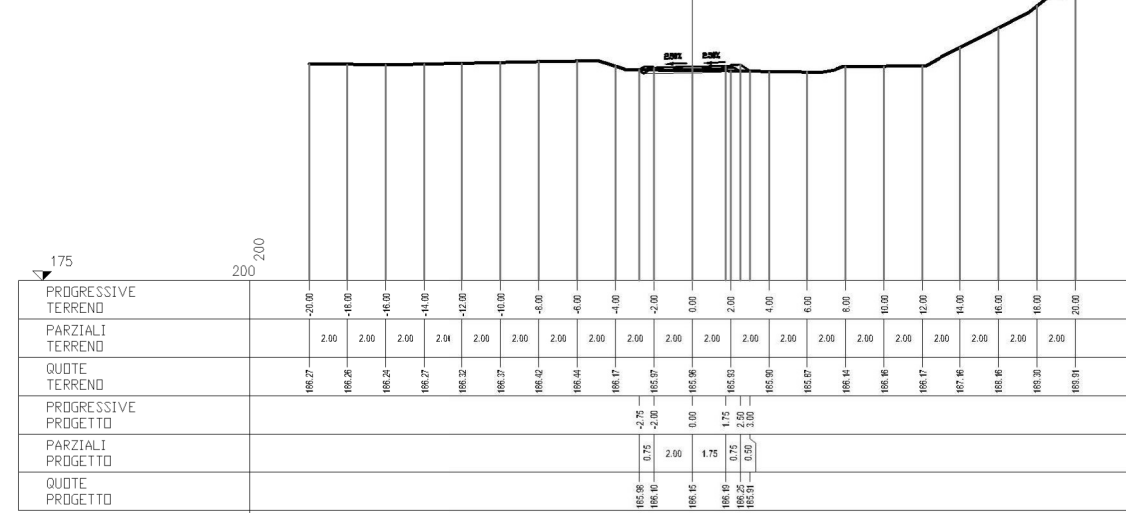
Numero interferenza	N° tav. riferim.	Descrizione	Ente di appartenenza	Risoluzione	Tempistiche		Progressiva		Comuni interessati
					Provis.	Definitivo	da km	a km	
O 222/1	4	Linea telefonica interrata, fibra ottica, posta sulla Strada Provinciale n. 7, in carreggiata sud, e in attraversamento al canale Enel, interferente con la realizzazione dell'autostrada all'altezza del viadotto Verduno e con piste di cantiere.	Fastweb	La fibra ottica interferisce con la realizzazione di una pista di cantiere e deve essere ricollocata in banchina alla Provinciale per complessivi 260 metri.		40 gg	2+742		La Morra - Verduno (CN)
O 222/2				La fibra ottica interferisce col progetto e necessita protezioni in due punti per complessivi 85 metri.		20 gg			La Morra - Verduno (CN)

SEZIONE - Scala 1:200

PROFILO Dorsale_2
SEZIONE 107
PROGRESSIVA 2250.00



PROFILO Dorsale_2
SEZIONE 109
PROGRESSIVA 2350.00



Scheda n. O 222/1

Ente Gestore
FASTWEB
VIA
CITTA
Referente: Francesco Balducci

Descrizione interferenza:
Linea telefonica interrata, fibra ottica, posta sulla Strada Provinciale n. 7, in carreggiata sud, e in attraversamento al canale Enel, interferente con la realizzazione dell'autostrada all'altezza del viadotto Verduno e con piste di cantiere.

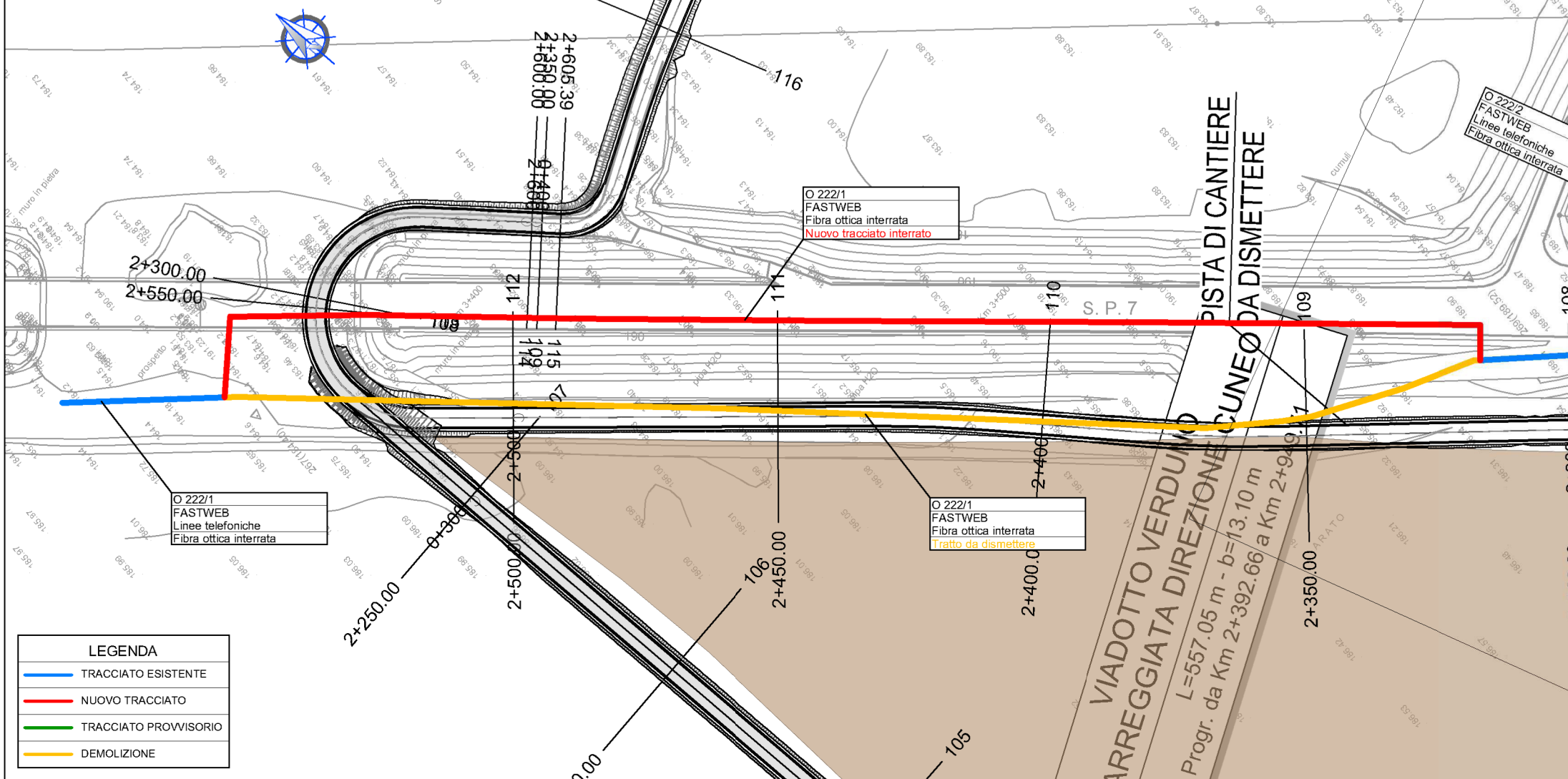
Descrizione interferenza:
La fibra ottica interferisce con la realizzazione di una pista di cantiere e deve essere ricollocata in banchina alla Provinciale per complessivi 260 metri.

Tempistiche previste:
Per la realizzazione della variante sono previsti 40 giorni lavorativi.

Note:

Comune di
La Morra - Verduno (CN)
Progressiva
km 2+740
Scala
1:2000
Rif. Tavola
Tav. n.

PLANIMETRIA Scala 1:2000

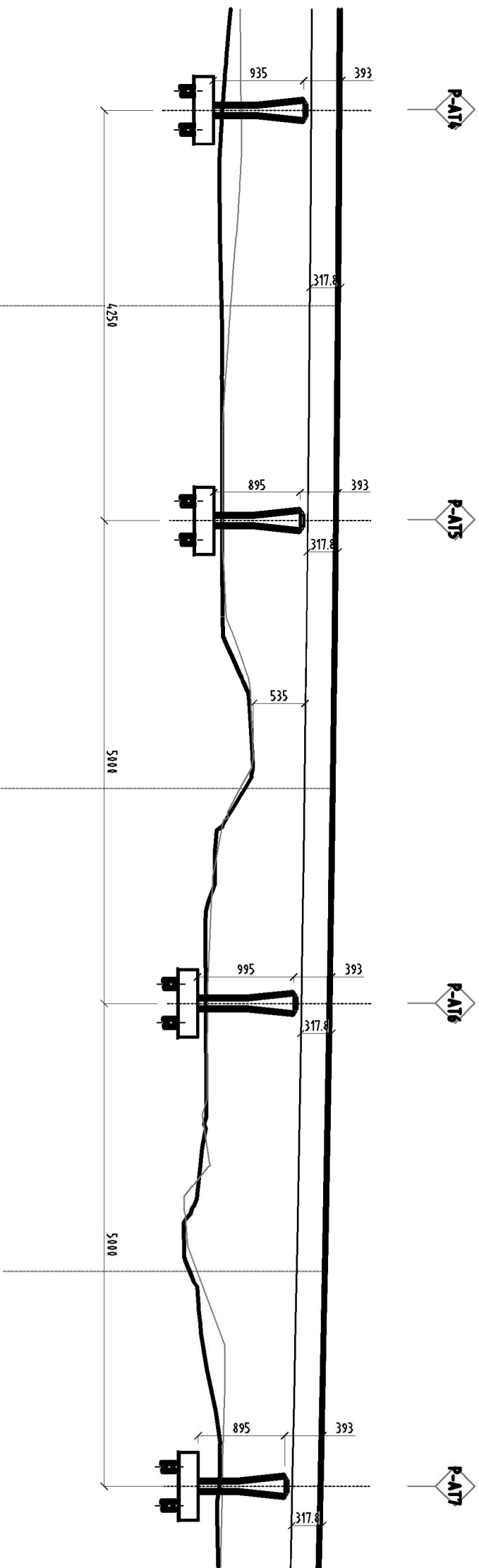


Autostrada Asti-Cuneo

LOTTO 6 RODDI-DIGA ENEL
STRALCIO a
TRA LA PK. 0+000 E LA PK. 5+000
AUTOSTRADA A33 ASTI - CUNEO
TRONCO II 421 (ASTI EST) - A6 (MARENE)
LOTTO II.6a

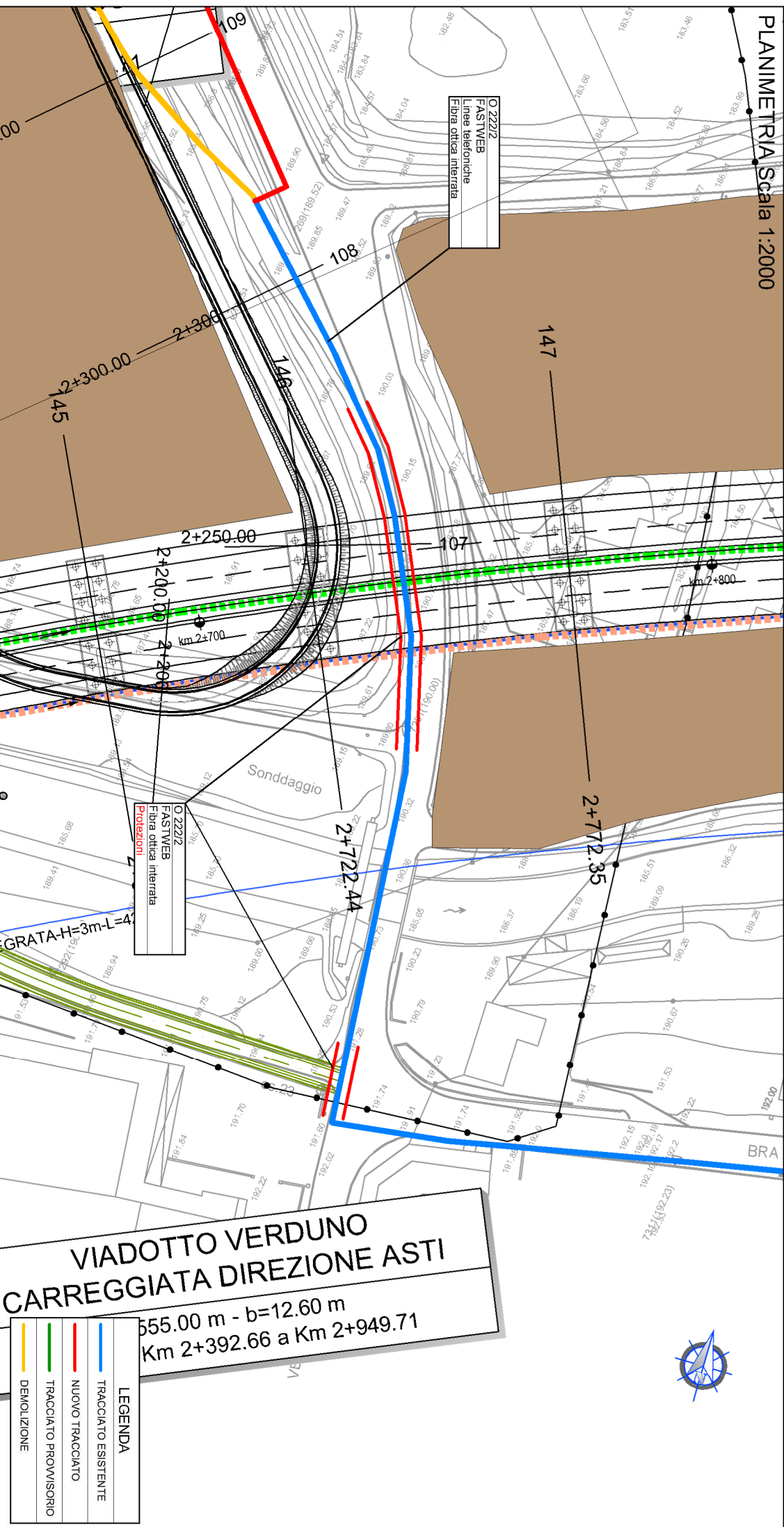
PROGETTO DEFINITIVO
INTERFERENZE
FASCICOLO SCHEDE DI RISOLUZIONE
FASTWEB

IMPRESA: ITINERA
PROGETTISTA: PROGER
ITERATORE ATTIVA: SPEDAGNICH
COMMITTENTE: Autostrada Asti-Cuneo S.p.A.
Divisione e Coordinamento S.A.L.S. S.p.A. (Gruppo ANAS)
Via XX Settembre, 90/E
00187 Roma



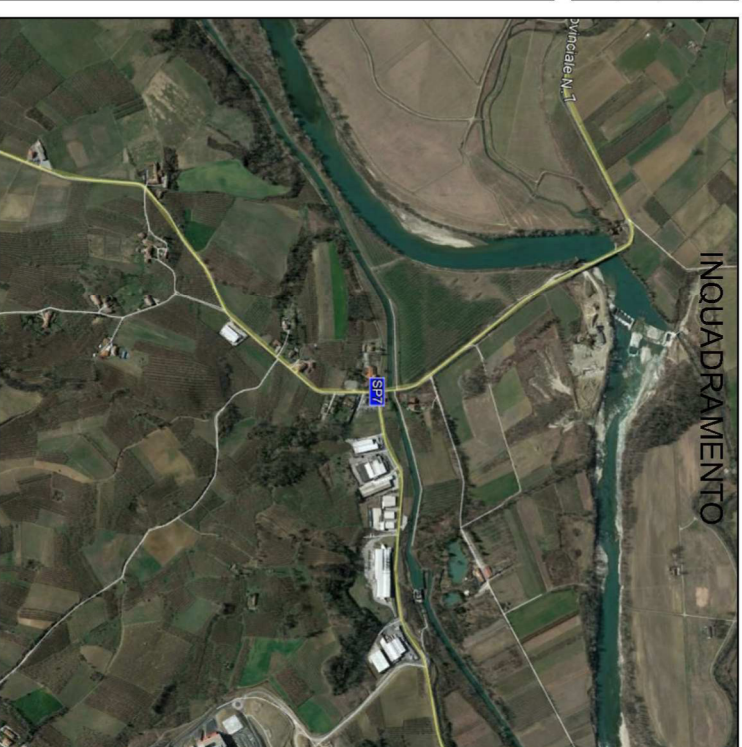
Scheda n. O 22212		Descrizione interferenza:		Descrizione interferenza:		Tempistiche previste:		Comune di	
Ente Gestore FASTWEB VIA CITTA		Linea telefonica interrata, fibra ottica, posta sulla Strada Provinciale n. 7, in carreggiata sud, e in attraversamento al canale Enel; interferente con la realizzazione dell'autostrada all'altezza del viadotto Verduno e con piste di cantiere.		La fibra ottica interferisce con la realizzazione delle pile. Per la realizzazione della variante sono previsti 20 giorni lavorativi.		Per la realizzazione della variante sono previsti 20 giorni lavorativi.		La Morra - Verduno (CN)	
Referente: Francesco Balducci						Note:		Progressiva km 2+740	
								Scala 1:2000	
								Fili Tavola Tav. n.	

PLANIMETRIA Scala 1:2000



**VIADOTTO VERDUNO
CARREGGIATA DIREZIONE ASTI**
555.00 m - b=12.60 m
Km 2+392.66 a Km 2+949.71

LEGENDA	
	TRACCIATO ESISTENTE
	NUOVO TRACCIATO
	TRACCIATO PROVVISORIO
	DEMOLIZIONE



INQUADRAMENTO

Autostrada Asti-Cuneo

LOTTO 6 RODDI-DIGA ENEL
STRALCIO a
TRA LA PK. 0+000 E LA PK. 5+000
AUTOSTRADA A33 ASTI - CUNEO
TRONCO II.421 (ASTI EST) - A6 (MARENE)
LOTTO II.66a

PROGETTO DEFINITIVO
INTERFERENZE
FASCICOLO SCHEDE DI RISOLUZIONE
FASTWEB

IMPRESA: **ITINERA**
PROGETTISTA: **PROGER**
INTERPRETE ATTRAZIONE: **PROGER**
COMITANTE: **Autosole Asti-Cuneo S.p.A.**
Via XX Settembre, 107 - 10121 Asti (AT) - Tel. 011/231000