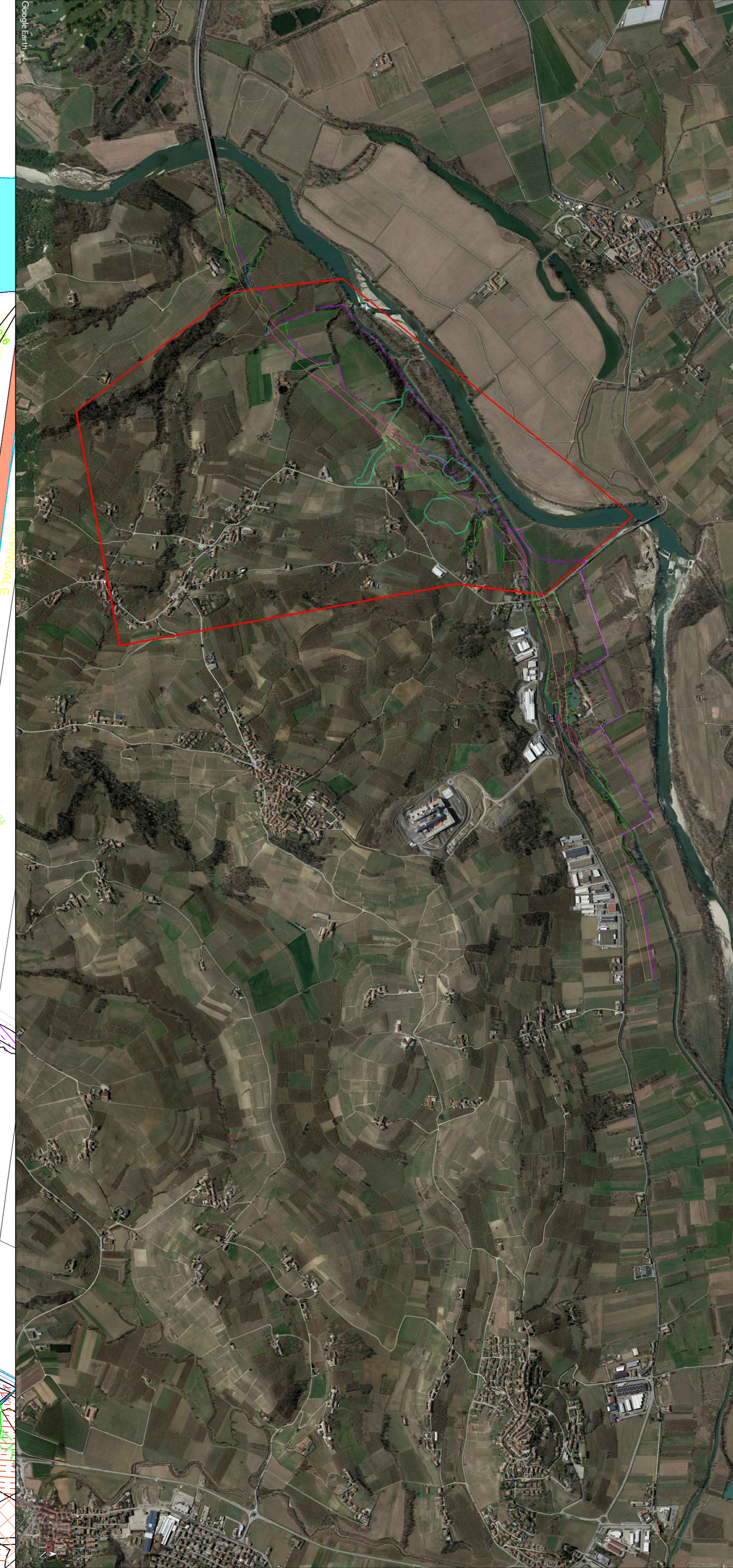


**LEGENDA**

- Confine foglio catastale
- Mitigazione - Opere a verde
- Sede stradale
- Espr. Temporaneo - Aree operative
- Espr. Temporaneo - Viabilità di cantiere
- Aree Sistemazioni fosso
- Viabilità locali
- Aree servitu per trincee drenanti

**KEYPLAN**



TRONCO II A21 (ASTI EST) - A6 (MARENE)  
LOTTO 6 RODDI-DIGA ENEL

STRALCIO a  
TRA IL LOTTO II.7 E LA PK. 5+000

PROGETTO DEFINITIVO

PIANO PARTICELLARE DI ESPROPRIO

PLANIMETRIA CATASTALE

Comune di La Morra (CN)

IMPRESA	PROGETTISTA	INTEGRATORE ATTIVITA' SPECIALISTICO	COMMITTENTE
			Autostrada Asti-Cuneo S.p.A. Divisione e Coordinamento S.A.C. di Torino (ATA) Via XX Settembre, 86/1 00187 Roma

REV.	DATA	DESCRIZIONE	REDATTO	CONTR.	APPROV.	RESAME	DATA	SCALA
A	06-2021	EMISSIONE	Ing. Cassini	Ing. Di Pietro	Ing. Spazzoli	Ing. Spazzoli	LUGLIO 2021	1:2.000

CODIFICA	PROGETTO	IN	DOCUMENTO	REV.	WBS
	PC	17	D	ES	P
					003
					A
					003
					003

RESPONSABILE DEL PROCEDIMENTO	VISTO DELLA COMMITTENTE
-------------------------------	-------------------------