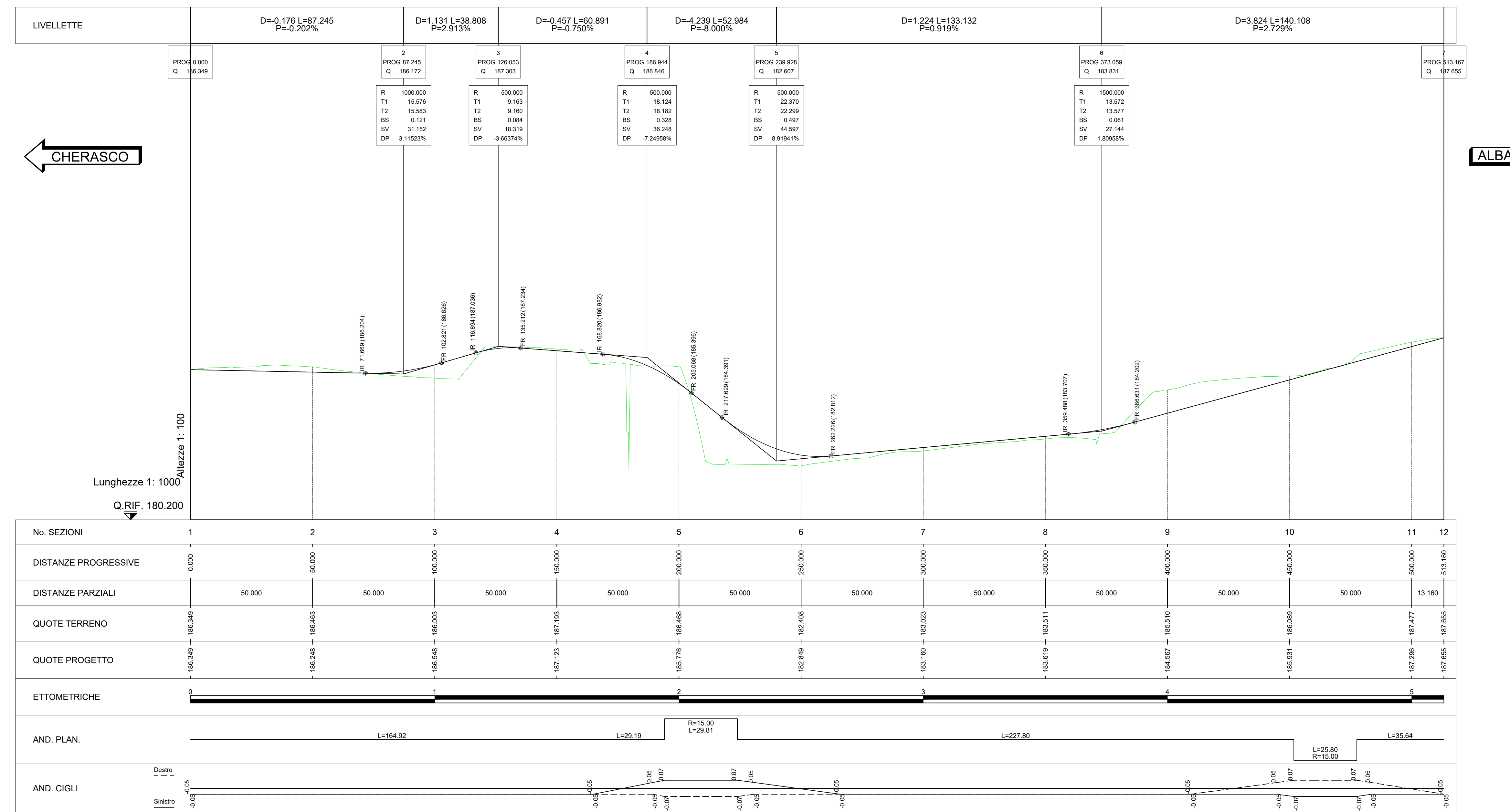


PROFILO LONGITUDINALE
Scala 1:1000/100



TRONCO II A21 (ASTI EST) - A6 (MARENE)
LOTTO 6 RODDI-DIGA ENEL

STRALCIO a
TRA IL LOTTO II.7 E LA PK. 5+000

PROGETTO DEFINITIVO

01 - PARTE GENERALE

01.11 - Viabilità di cantiere "pista aree operative n°5 e n°6"
Profilo longitudinale

IMPRESA	PROGETTISTA	REGOLATORE ATTIVITA' SPECIALISTICO	COMMITTENTE					
ITINERA	PROGER	PROGER	Autostrada Asti-Cuneo S.p.A. Divisione Infrastrutture S.A.S. (ex Strada 421) Via XX Settembre, 80/E 00187 Roma					
REV.	DATA	DESCRIZIONE	REDATTO	CONTR.	APPROV.	RIESAME	DATA	SCALA
A	05-2021	EMISSIONE	Geom. Ombrelli	Ing. Molteni	Ing. Spazzoli	Ing. Spazzoli	MAGGIO 2021	1:1000/100
							N. PROGR.	
							01.11.02	
CODIFICA							MIS	
PROGETTO							01.11.02	
DOCUMENTO							01.11.02	
REV.							01	
MIS							01	
CUP							01.11.02	
RESPONSABILE DEL PROCEDIMENTO							VISTO DELLA COMMITTENTE	

Il presente progetto è di tipo preliminare. Non è vincolante. Il committente non è responsabile per gli errori e omissioni. Il presente progetto non è valido se non è accompagnato dal progetto definitivo. Il presente progetto non è valido se non è accompagnato dal progetto definitivo. Il presente progetto non è valido se non è accompagnato dal progetto definitivo.