

LEGENDA

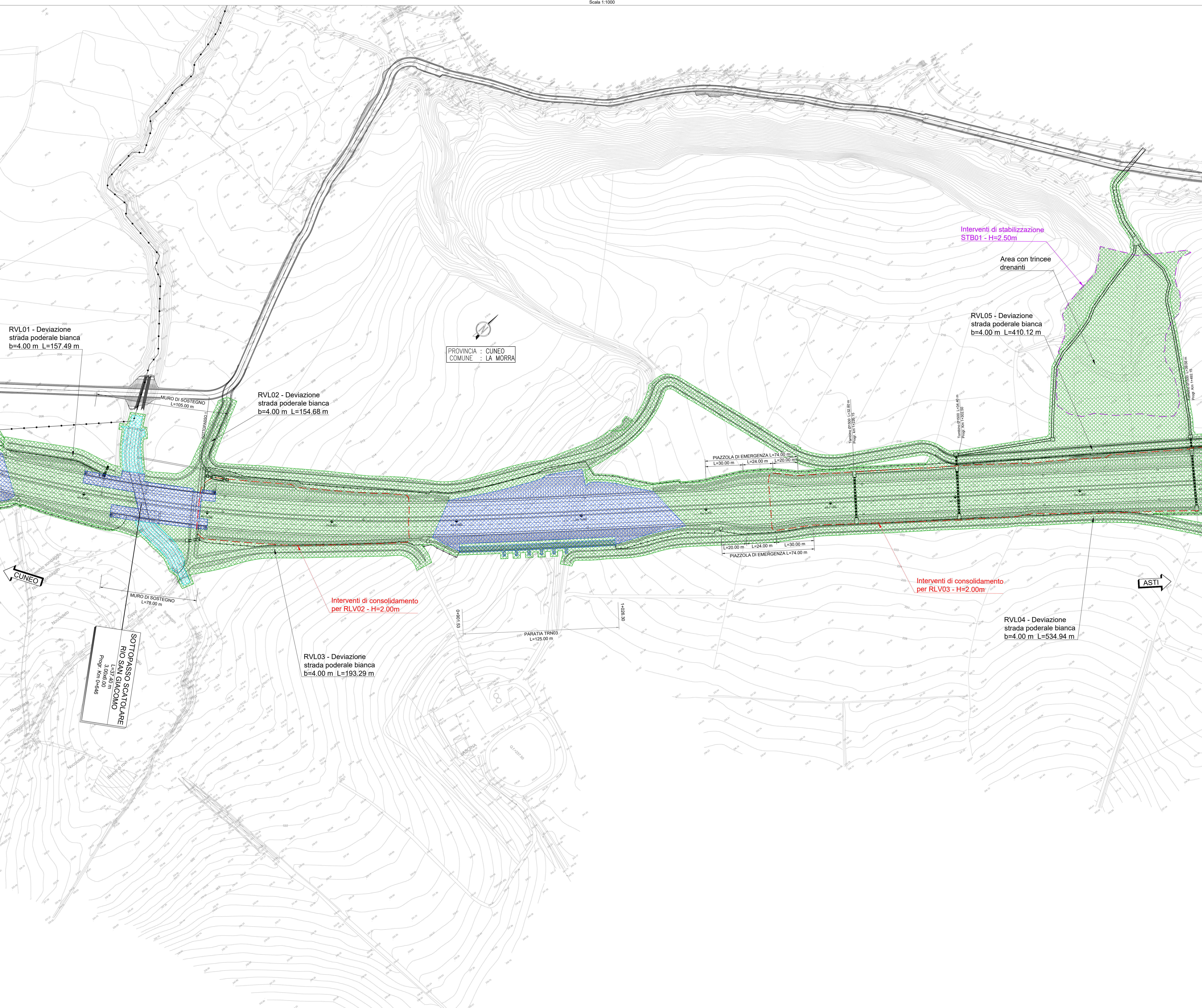
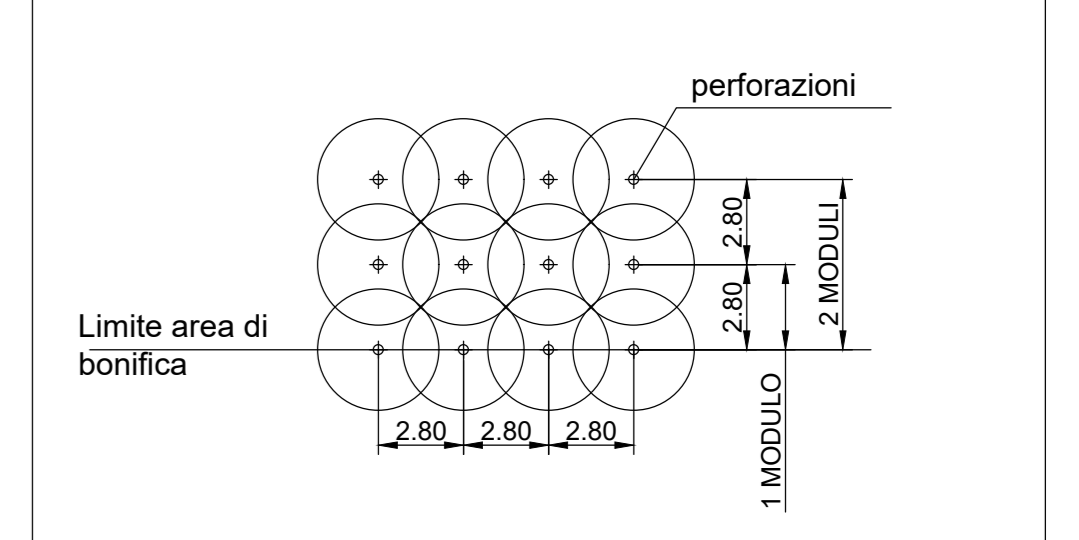
| | |
|--|---------------------------|
| | ETTOMETRICA |
| | DIREZIONI |
| | DIREZIONI NORD GEOGRAFICO |
| | CONFINI COMUNALI |
| | VASCA PER IL TRATTAMENTO |
| | FOSSI |
| | CANALE TRAPEZIA |
| | CANALE PREFABBRICATO |
| | TUBAZIONE IN ACCIAIO |
| | TUBAZIONE IN CLS |
| | AREA CON TRINCEE DRENANTI |

LEGENDA

| | | |
|--|---|-----------|
| | AREA INTERESSATA DA COSTRUZIONI DI RILEVATI O SCAVI DA 0.00m A 3.00m DAL P.C. | 408264 mq |
| | AREA INTERESSATA DA SCAVI DA 3.00m A 5.00m DAL P.C. | 7800 mq |
| | AREA INTERESSATA DA SCAVI OLTRE 5.00m DAL P.C. | 63152 mq |

NOTA:
LA BONIFICA SUPERFICIALE E' PROPEDEUTICA A QUALSIASI BONIFICA PROFONDA E VA ESEGUITA SU TUTTE LE AREE OGGETTO DI INTERVENTO (secondo le prescrizioni dell'ufficio b.c.m. del genio militare di padova)

SCHEMA BONIFICA DA ORDIGNI BELLICI PROFONDA



TRONCO II A21 (ASTI EST) - A6 (MARENE)
LOTTO 6 RODDI-DIGA ENEL

STRALCIO a
TRA IL LOTTO II.7 E LA PK. 5+000

PROGETTO DEFINITIVO

02 - STUDI E INDAGINI

02.06 - Bonifica ordigni bellici
Planimetria da prog. 0+400 a prog. 1+200 - Tavola 2

| | | | |
|-------------|-----------------|---|---|
| IMPRESA | PROGETTISTA | INTEGRATORE ATINIX SPECIALISTICO Dott. Ing. Saverio Spasino 40139 Bologna via S. Sordani, 10/2 05101 Roma | COMMITTENTE Autostrada Asti-Cuneo S.p.A. Strada 10 - 10128 Asti (CN) 0151/100000 |
|-------------|-----------------|---|---|

| REV. | DATA | DESCRIZIONE | REDATTO | CONTR. | APPROV. | RESAME | DATA | SCALA |
|------|---------|-------------|-----------------------------|--------------|--------------|--------|-------------|--------|
| A | 05-2021 | EMISSIONE | Gen. Chereg Ing. Molteni | Ing. Spasino | Ing. Spasino | | MAGGIO 2021 | 1:1000 |

| | | | | | | | |
|------------|----------|----|-----------|------|-----|---|----------|
| COORDINATA | PROGETTO | UV | DOCUMENTO | REV. | WEB | | |
| | P0117 | D | B02B | P1 | 002 | A | 02.06.02 |

RESPONSABILE DEL PROCEDIMENTO: _____ VISTO DELLA COMMITTENTE: _____