

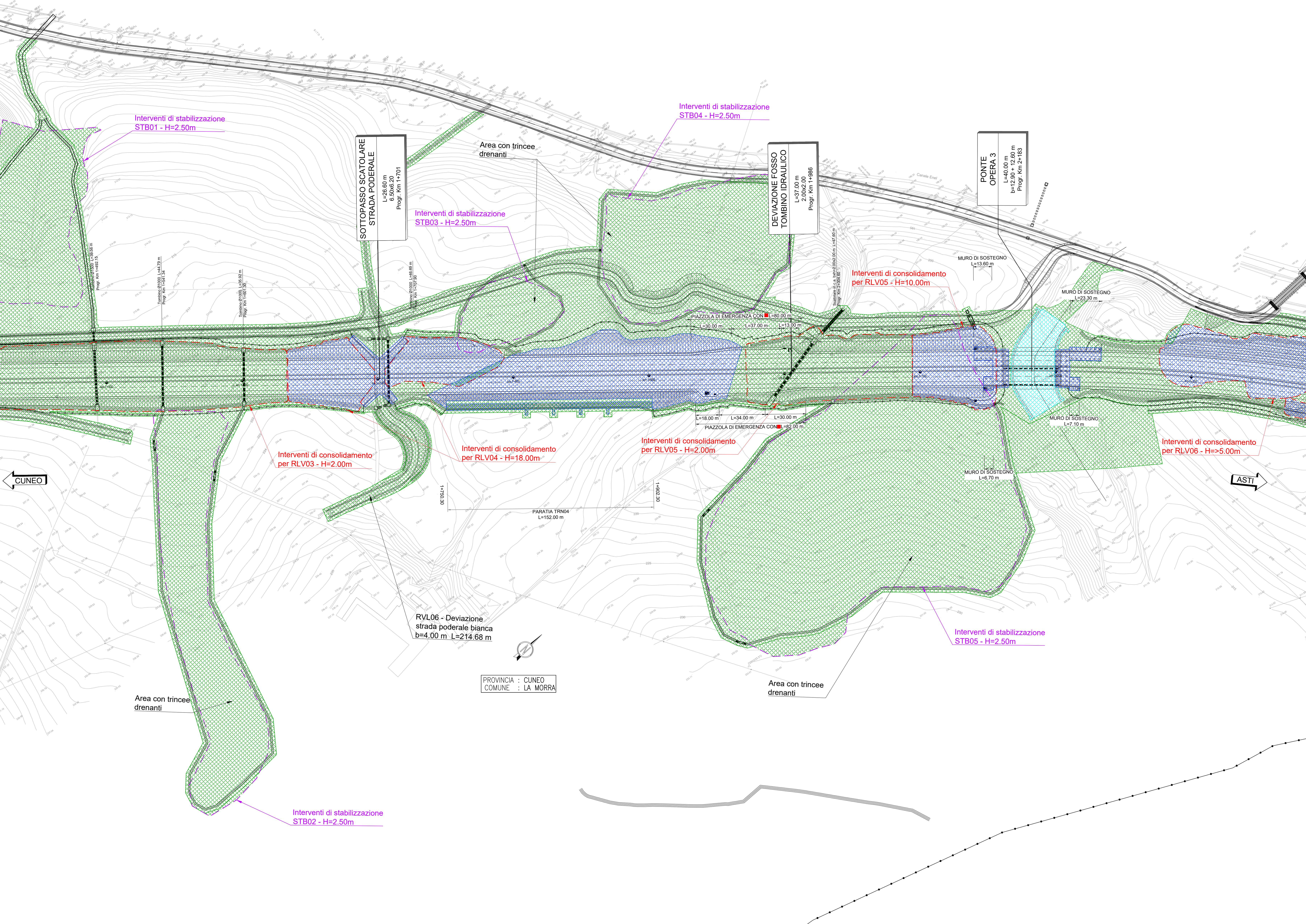
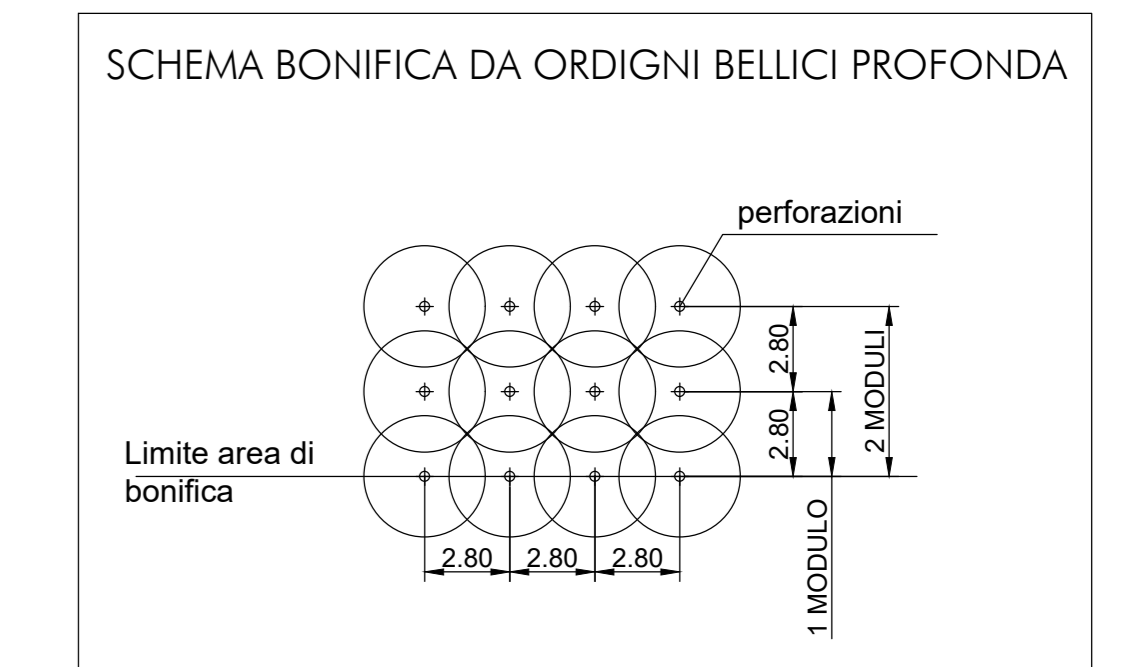
LEGENDA

	ETTOMETRICA
	DIREZIONI
	DIREZIONE NORD GEOGRAFICO
	CONFINI COMUNALI
	VASCA PER IL TRATTAMENTO
	FOSSI
	CANALE TRAPEZIA
	CANALE PREFABBRICATO
	TUBAZIONE IN ACCIAIO
	TUBAZIONE IN CLS
	AREA CON TRINCEE DRENANTI

LEGENDA

	AREA INTERESSATA DA COSTRUZIONI DI RILEVATI O SCAVI DA 0.00m A 3.00m DAL P.C.	408264 mq
	AREA INTERESSATA DA SCAVI DA 3.00m A 5.00m DAL P.C.	7800 mq
	AREA INTERESSATA DA SCAVI OLTRE 5.00m DAL P.C.	63152 mq

NOTA:
LA BONIFICA SUPERFICIALE E' PROPEDEUTICA A QUALSIASI BONIFICA PROFONDA E VA ESEGUITA SU TUTTE LE AREE OGGETTO DI INTERVENTO (secondo le prescrizioni dell'ufficio b.c.m. del genio militare di padova)



PROVINCIA : CUNEO
COMUNE : LA MORRA



TRONCO II A21 (ASTI EST) - A6 (MARENE)
LOTTO 6 RODDI-DIGA ENEL

STRALCIO a
TRA IL LOTTO II.7 E LA PK. 5+000

PROGETTO DEFINITIVO

02 - STUDI E INDAGINI

02.06 - Bonifica ordigni bellici
Planimetria da prog. 1+200 a prog. 2+000 - Tavola 3

IMPRESA 	PROGETTISTA 	INTEGRATORE ATTIMA' SPECIALISTICO Dott. Ing. Saverio Spasino Aut. Ing. Saverio Spasino provincia di Salerno n. 5831	COMMITTENTE Autostrada Asti-Cuneo S.p.A. Strada 4 - Contrada S. GIULIO - 12040 10137 Asti (CN)
-------------	-----------------	--	---

REV.	DATA	DESCRIZIONE	REDATTO	CONTR.	APPROV.	RESAME	DATA	SCALA
A	05-2021	EMISSIONE	Gen. Chetani	Ing. Molteni	Ing. Spasino	Ing. Spasino	MAGGIO 2021	1:1000

COORDINATA	PROGETTO	OP.	DOCUMENTO	REV.	WBS
	P0117	D	B06	P1	003
					A

RESPONSABILE DEL PROCEDIMENTO: _____ VISTO DELLA COMMITTENTE: _____