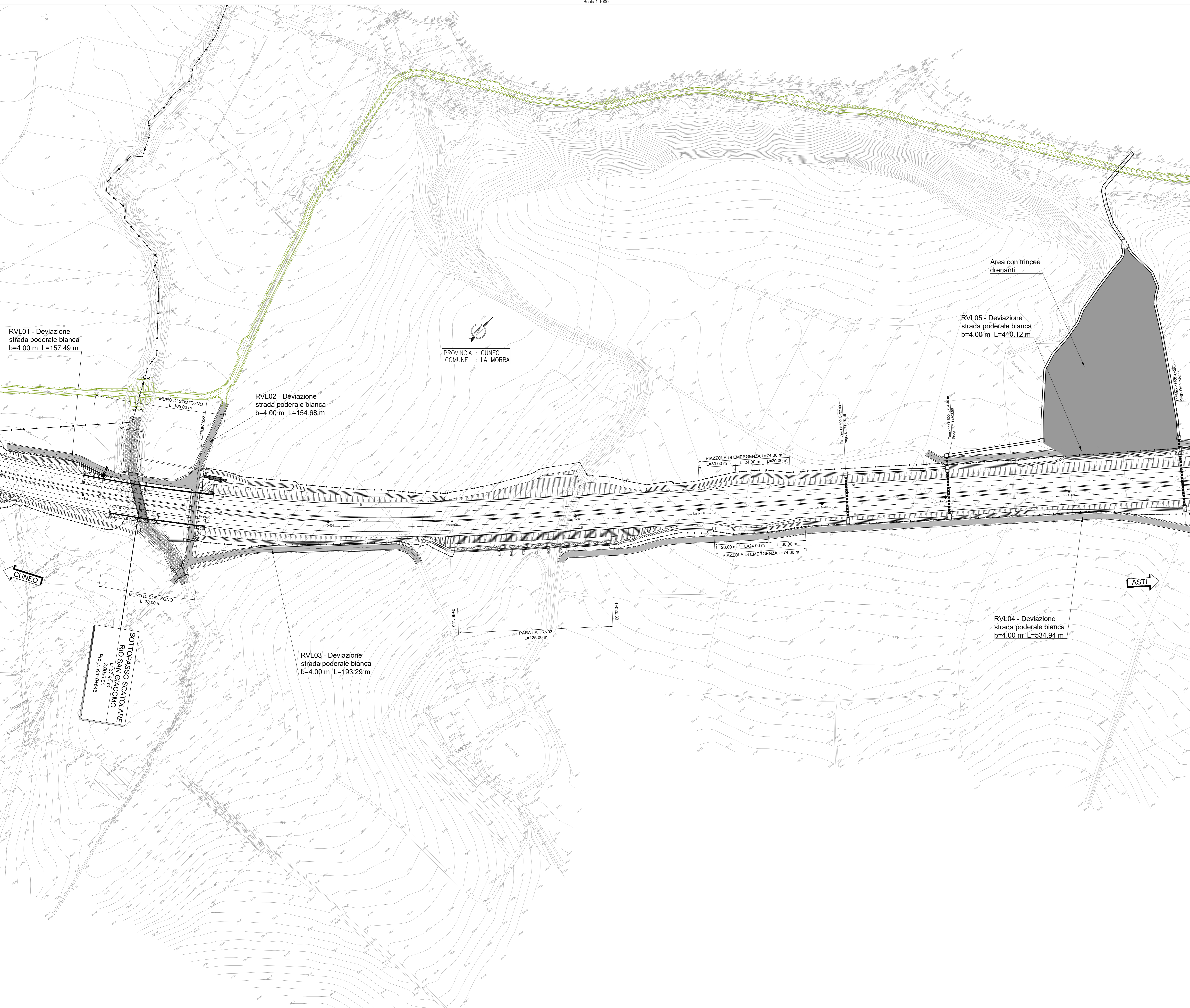


LEGENDA

	ETTOMETRICA
	DIREZIONI
	DIREZIONE NORD GEOGRAFICO
	CONFINI COMUNALI
	VASCA PER IL TRATTAMENTO
	FOSSI
	CANALETTA TRAPEZIA
	CANALE PREFABBRICATO
	TUBAZIONE IN ACCIAIO
	TUBAZIONE IN CLS
	AREA CON TRINCEE DRENANTI



PROVINCIA : CUNEO  
COMUNE : LA MORRA

RVL01 - Deviazione strada poderele bianca b=4.00 m L=157.49 m

RVL02 - Deviazione strada poderele bianca b=4.00 m L=154.68 m

RVL03 - Deviazione strada poderele bianca b=4.00 m L=193.29 m

RVL05 - Deviazione strada poderele bianca b=4.00 m L=410.12 m

RVL04 - Deviazione strada poderele bianca b=4.00 m L=534.94 m

Area con trincee drenanti

CUNEO

ASTI



TRONCO II A21 (ASTI EST) - A6 (MARENE)  
LOTTO 6 RODDI-DIGA ENEL

STRALCIO a  
TRA IL LOTTO II.7 E LA PK. 5+000

PROGETTO DEFINITIVO

03 - PROGETTO STRADALE

03.02 - Dati di progetto - Asse principale  
Planimetria da prog. 0+800 a prog. 1+600 - Tavola 2

IMPRESA 	PROGETTISTA 	INTEGRATORE ATINIA SPECIALISTE Dott. Ing. Saverio Spasino Via. degli Angeli, 10 00187 Roma	COMMITTENTE Autostrada Asti-Cuneo S.p.A. Strada 4, Contrada S. GIULIO, 10040 00187 Roma	
REV. DATA DESCRIZIONE REDATTO CONTR. APPROV. PRESAME DATA MAGGIO 2021 SCALA VARE	A 05-2021 EMISSIONE Gen. Cheloni Ing. Molteni Ing. Spasino Ing. Spasino			03.02.02
COORDINATA	PROGETTO	UV	DOCUMENTO	REV.
	Pd17	D	CAS	PP
			002	A
RESPONSABILE DEL PROCEDIMENTO	VISTO DELLA COMMITTENTE			