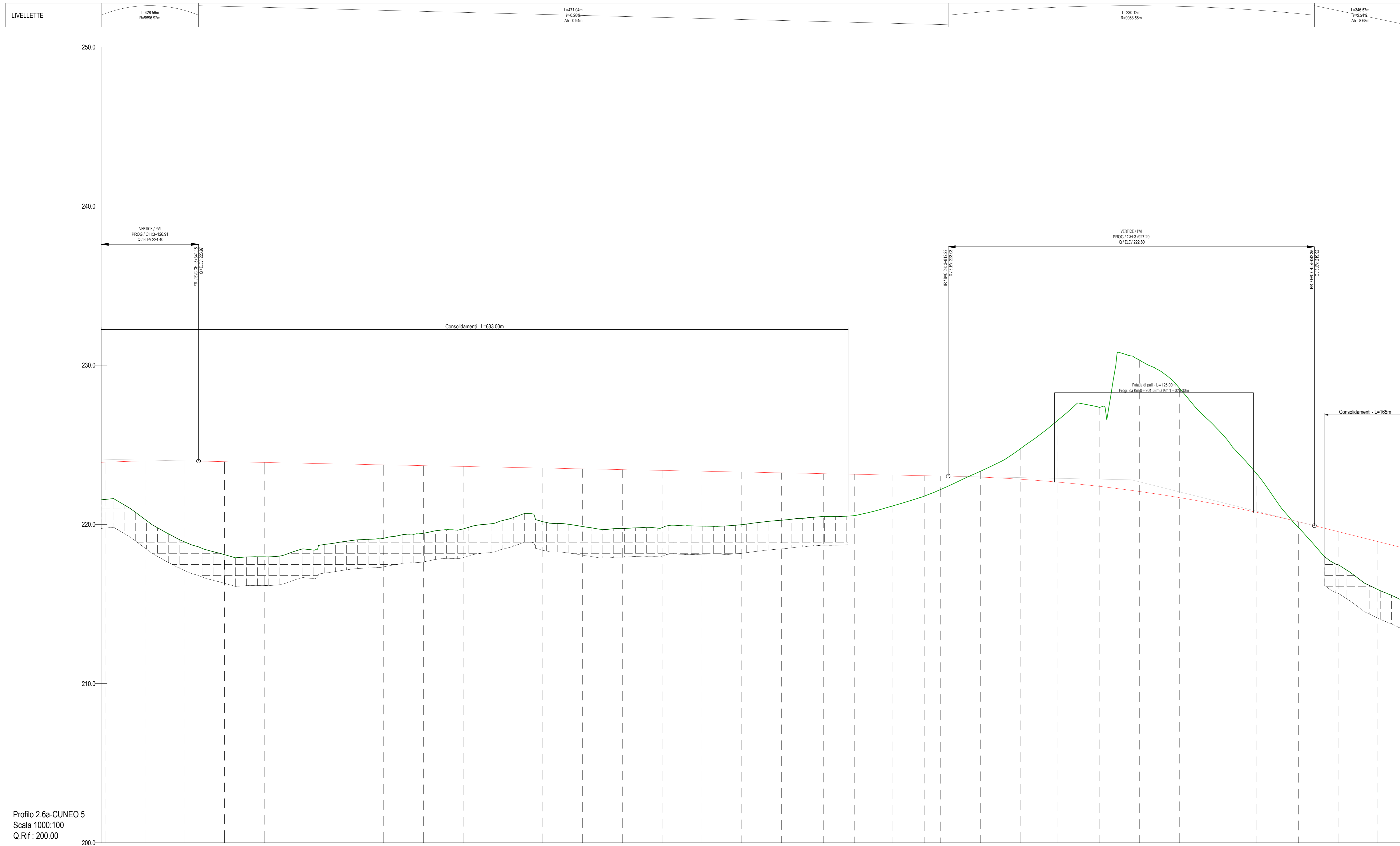


PROFILO LONGITUDINALE ASSE PRINCIPALE - TAV. 5  
Scala 1:1000-100



NUMERO SEZIONE	175	176	177	178	179	180	181	182	183	184	185	186	187	188	189	190	191	192	193	194	195	196	197	198	199	200	201	202	203	204	205	206	207	208	209	210			
DISTANZE PROGRESSIVE	3+020.00	3+050.00	3+080.00	3+110.00	3+140.00	3+170.00	3+200.00	3+230.00	3+260.00	3+290.00	3+320.00	3+350.00	3+380.00	3+410.00	3+440.00	3+470.00	3+500.00	3+530.00	3+560.00	3+590.00	3+620.00	3+650.00	3+680.00	3+710.00	3+740.00	3+770.00	3+800.00	3+830.00	3+860.00	3+890.00	3+920.00	3+950.00	3+980.00	4+010.00	4+040.00	4+070.00	4+100.00		
DISTANZE PARZIALI		25.00	25.00	25.00	25.00	25.00	25.00	25.00	25.00	25.00	25.00	25.00	25.00	25.00	25.00	25.00	25.00	25.00	25.00	25.00	25.00	25.00	25.00	25.00	25.00	25.00	25.00	25.00	25.00	25.00	25.00	25.00	25.00	25.00	25.00	25.00	25.00	25.00	25.00
QUOTE TERRENO	221.07	220.31	219.90	219.10	217.96	218.45	218.92	219.13	219.45	219.72	220.03	220.17	220.87	220.74	219.80	219.89	219.86	220.26	220.42	220.39	220.49	220.16	220.16	221.16	221.79	222.20	223.34	224.75	226.05	227.20	225.02	224.98	223.29	222.02	219.80	217.46	215.91		
QUOTE PROGETTO	220.18	220.08	220.09	220.14	220.08	220.04	220.07	220.19	220.14	220.16	220.19	220.14	220.19	220.14	220.19	220.14	220.19	220.14	220.19	220.14	220.19	220.14	220.19	220.14	220.19	220.14	220.19	220.14	220.19	220.14	220.19	220.14	220.19	220.14	220.19	220.14	220.19	220.14	220.19
ANDAMENTO PLANIMETRICO	L=1022.44m																																						
ANDAMENTO CIGLI	L=107.25m A=510.00																																						
ETOMETRICHE																																							



TRONCO II A21 (ASTI EST) - A6 (MARENE)  
LOTTO 6 RODDI-DIGA ENEL

STRALCIO a  
TRA IL LOTTO II.7 E LA PK. 5+000

PROGETTO DEFINITIVO  
03 - PROGETTO STRADALE  
03.02 - Dati di progetto - Asse principale  
Profilo longitudinale - Carreggiata CUNEO - da prog. 3+200 a prog. 4+000  
Tavola 5

IMPRESA	PROGETTISTA	INTEGRATORE ATINIX	SPECIALISTE	COMMITTENTE
 Itinera S.p.A. Via S. Felice, 10 10121 Cuneo (CN)	 Proger S.p.A. Via S. Felice, 10 10121 Cuneo (CN)	Atinix S.p.A. Via S. Felice, 10 10121 Cuneo (CN)	Proger S.p.A. Via S. Felice, 10 10121 Cuneo (CN)	Autostrada Asti-Cuneo S.p.A. Direzione e Coordinamento S.A.L. S. Giuseppe M.V. Via S. Felice, 10 10121 Cuneo (CN)

REV.	DATA	DESCRIZIONE	REDATTO	CONTR.	APPROV.	RESAME	DATA	SCALA
A	05-2021	EMISSIONE	Gen. Chetani	Ing. Molteni	Ing. Spazzini	Ing. Spazzini	MAGGIO 2021	1:1000/100
							N. PROGR.	03.02.17

RESPONSABILE DEL PROCEDIMENTO	VISTO DELLA COMMITTENTE