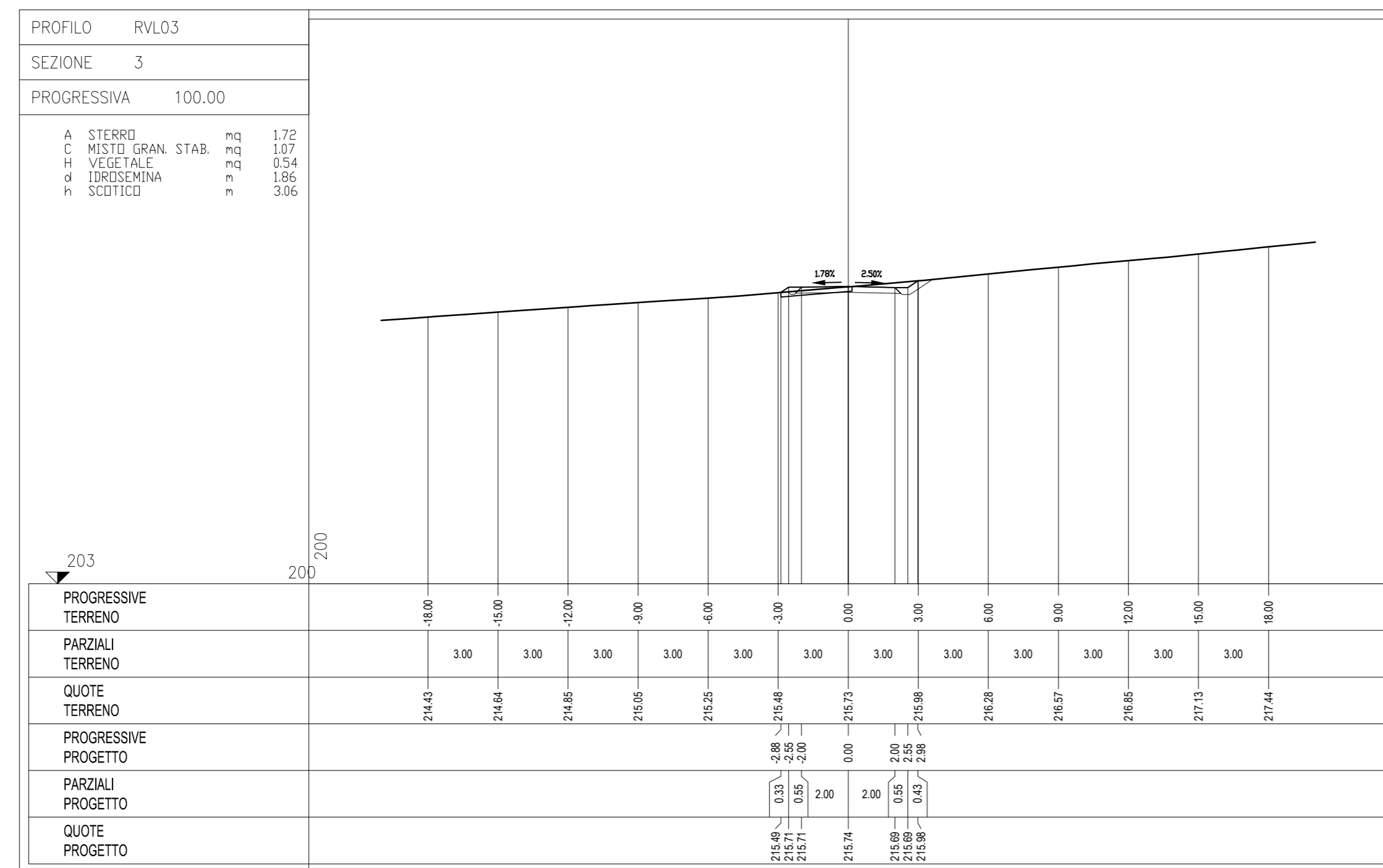
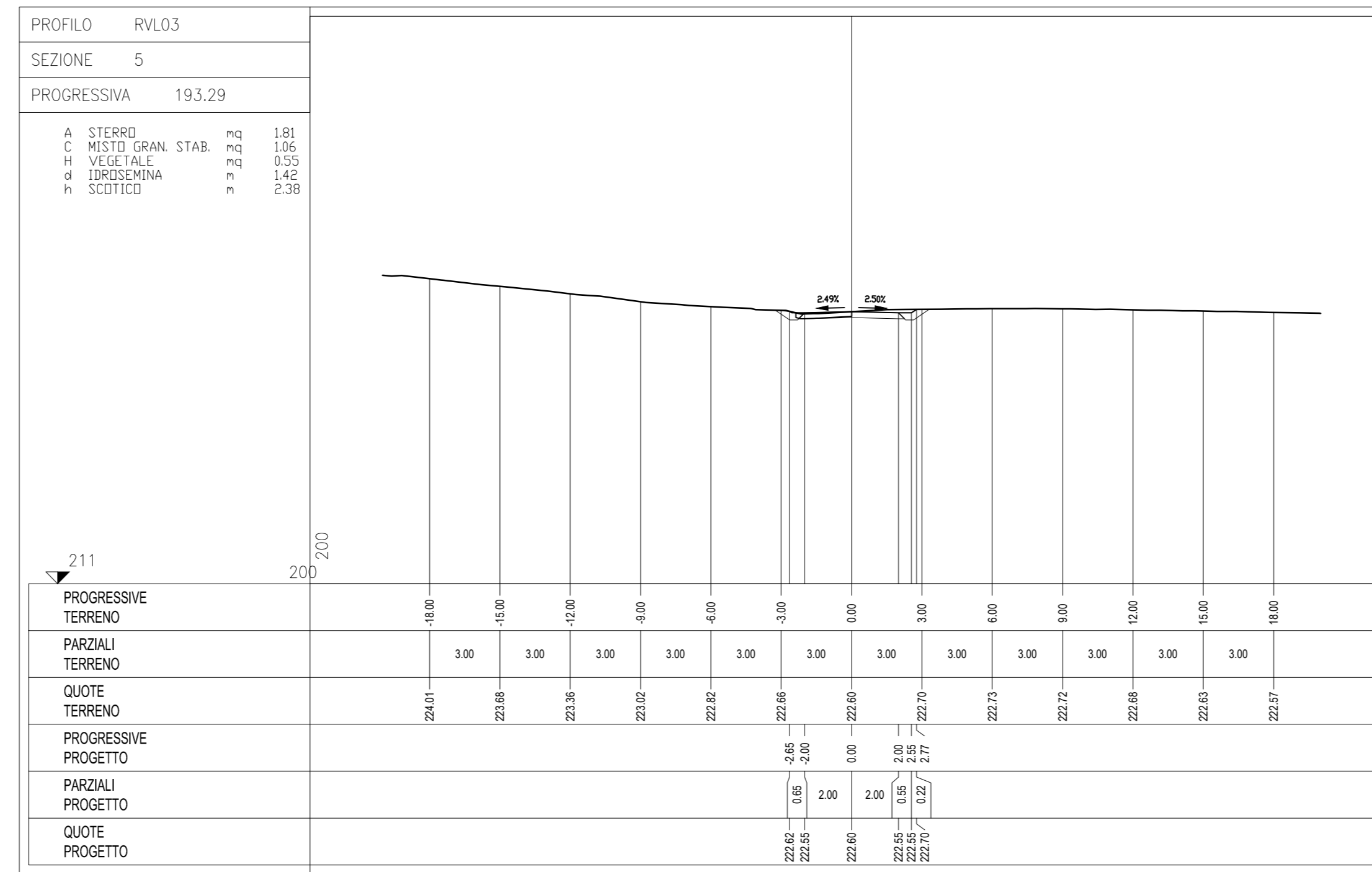
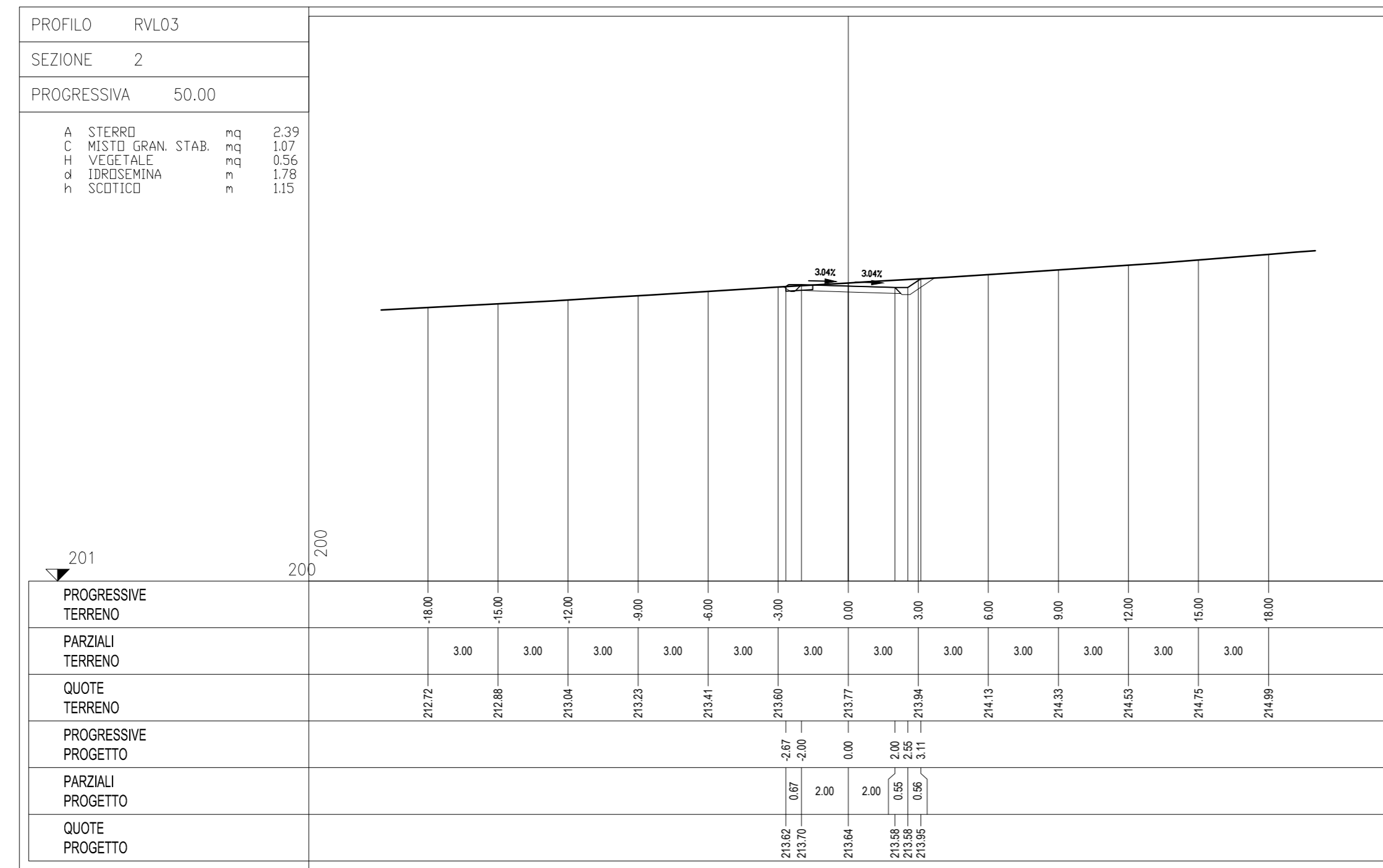
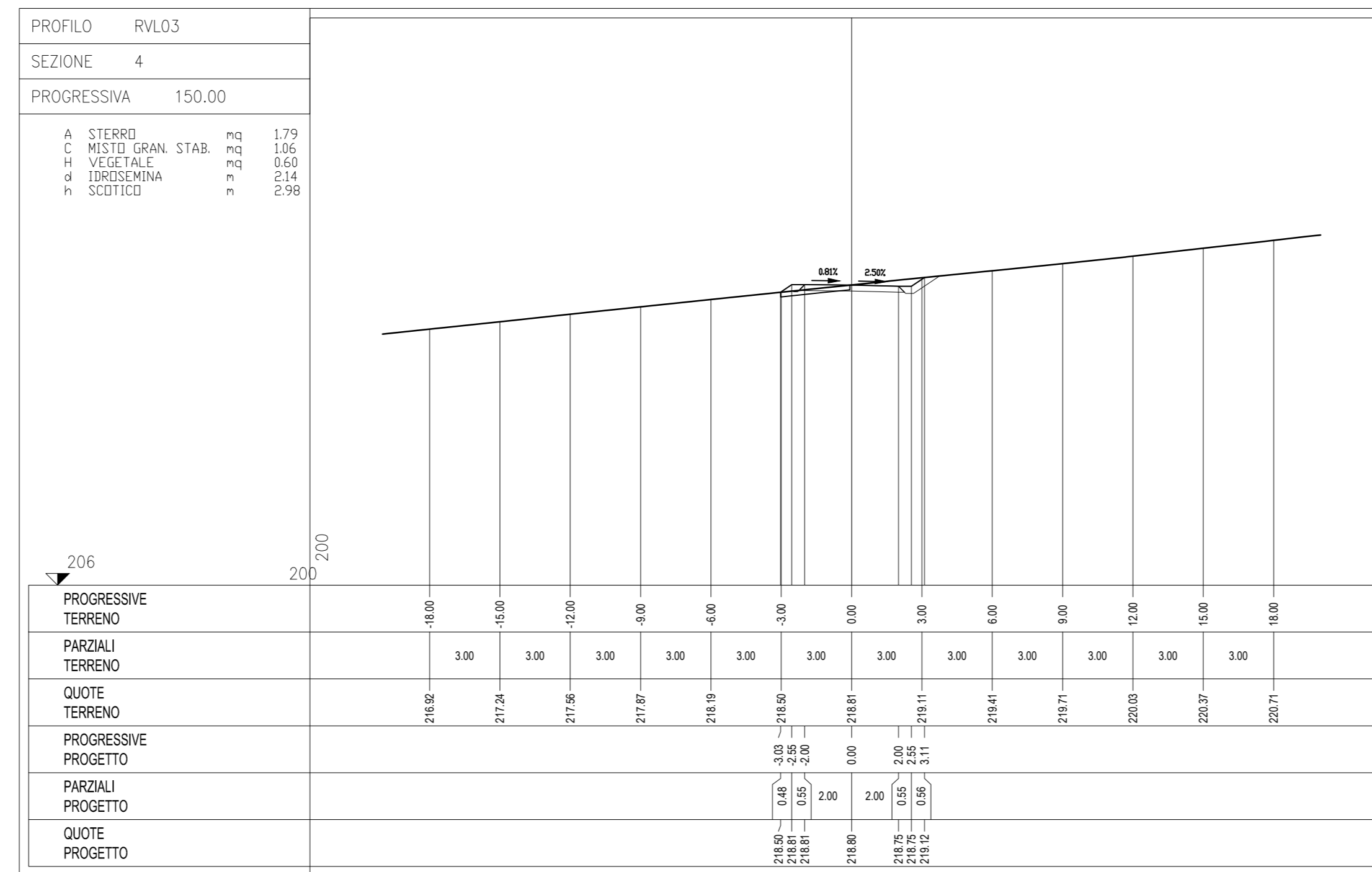
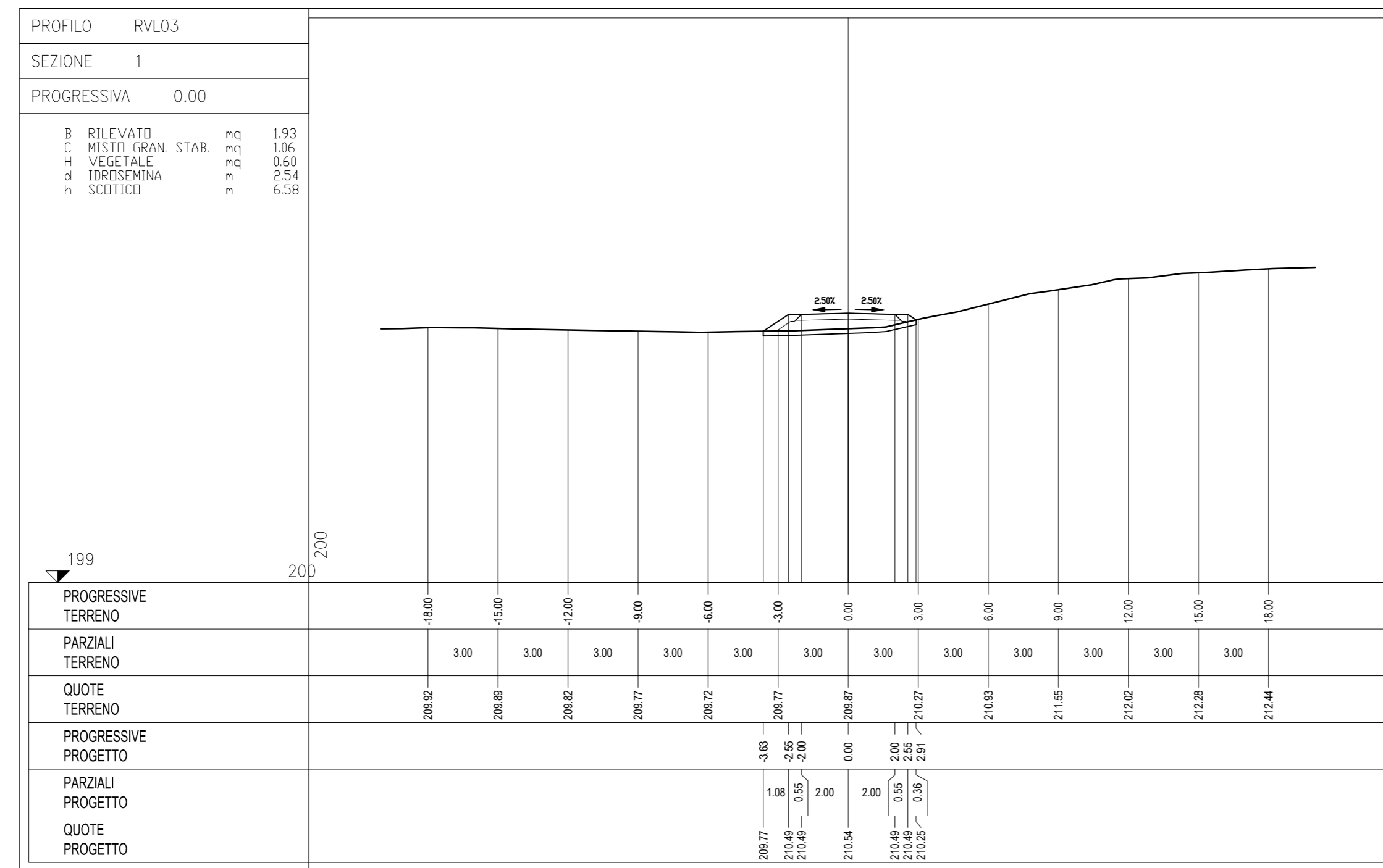


RVL03 - SEZIONI TRASVERSALI
Scala 1:200



TRONCO II A21 (ASTI EST) - A6 (MARENE)
LOTTO 6 RODDI-DIGA ENEL

STRALCIO a
TRA IL LOTTO II.7 E LA PK. 5+000

PROGETTO DEFINITIVO

03 - PROGETTO STRADALE
03.05 - Ripristino viabilità locali
Sezioni trasversali

IMPRESA	PROGETTISTA	INTEGRATORE ATTIVITA' SPECIALISTICHE	COMMITTENTE
ITINERA	PROGER	Ing. Stefano Spizzotto Via dell'Industria provincia di Salerno - n. 5021	Autostrada Asti-Cuneo S.p.A. Divisione e coordinamento S.A.S. (ex Itinera Asti) Via XX Settembre, 80/E 00187 Roma

REV.	DATA	DESCRIZIONE	REDATTO	CONTR.	APPROV.	RIESAME	DATA	SCALA
A	05-2021	EMISSIONE	Geom. Ombresing. Molteni		Ing. Spizzotto		MAGGIO 2021	1:200

CODIFICA
PROGETTO
03.05.03

RESPONSABILE DEL PROCEDIMENTO
VISTO DELLA COMMITTENTE