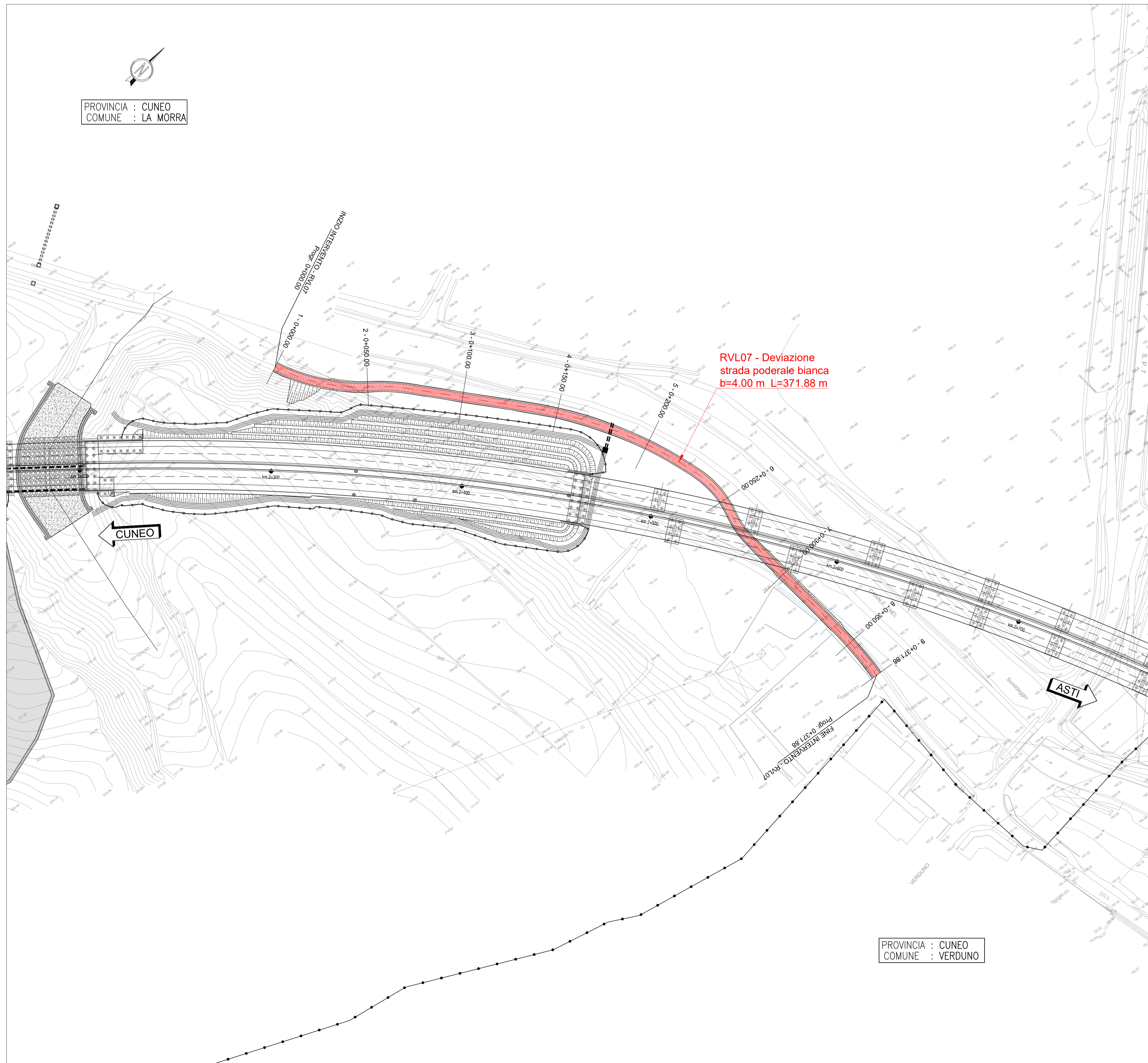


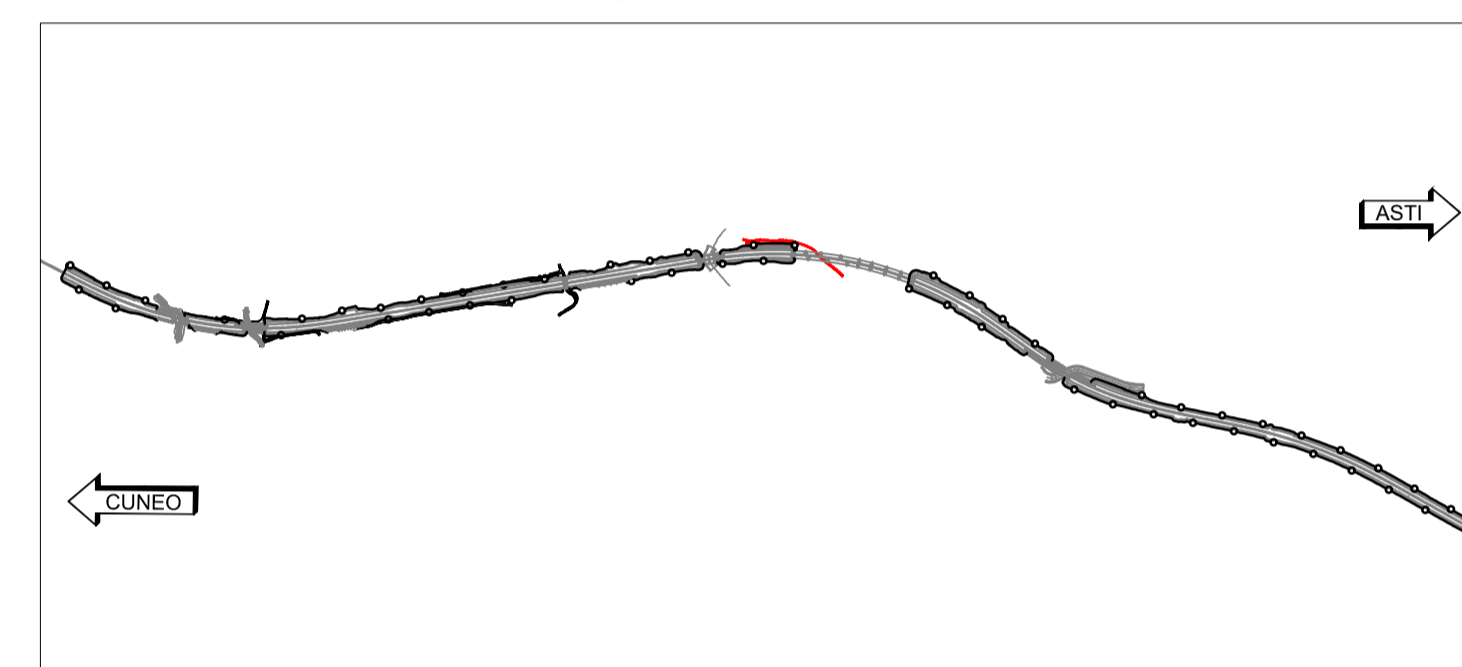


PROVINCIA : CUNEO
COMUNE : LA MORRA



PROVINCIA : CUNEO
COMUNE : VERDUNO

QUADRO DI UNIONE



TRONCO II A21 (ASTI EST) - A6 (MARENE)
LOTTO 6 RODDI-DIGA ENEL

STRALCIO a
TRA IL LOTTO II.7 E LA PK. 5+000

PROGETTO DEFINITIVO

03 - PROGETTO STRADALE

03.09 - Ripristino viabilità locali
Planimetria di progetto

IMPRESA 	PROGETTISTA 	INTEGRATORE ATTIVITA' SPECIALISTICHE Dott. Ing. Salvatore Spazzo Abil. degli Ingegneri provincia di Salerno n. 5031	COMMITTENTE Autostrada Asti-Cuneo S.p.A. Direzione e Coordinamento: S.A.L.I. s.p.a. (Gruppo ASTM) Via XX Settembre, 96/E 00187 Roma
-------------	-----------------	--	---

REV.	DATA	DESCRIZIONE	REDATTO	CONTR.	APPROV.	RIESAME	DATA	SCALA
A	05-2021	EMISSIONE	Geom. Ghelma	Ing. Molteni	Ing. Spazzo	Ing. Spazzo	MAGGIO 2021	1:1000
							03.09.01	

CODIFICA	PROGETTO	LV	DOCUMENTO	REV	WBS	
	P017	D	CAS	PP	001A	
	CUP	G31B20001080005				

RESPONSABILE DEL PROCEDIMENTO	VISTO DELLA COMMITTENTE