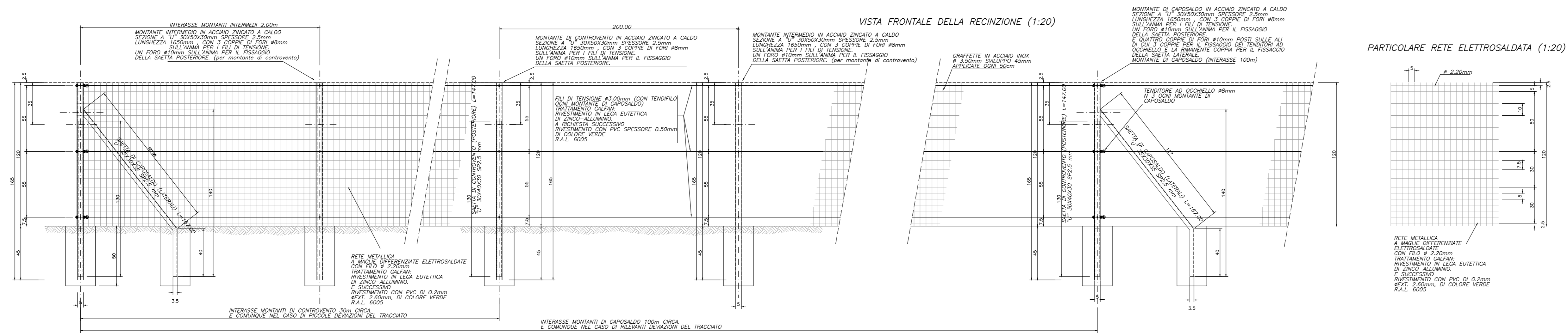
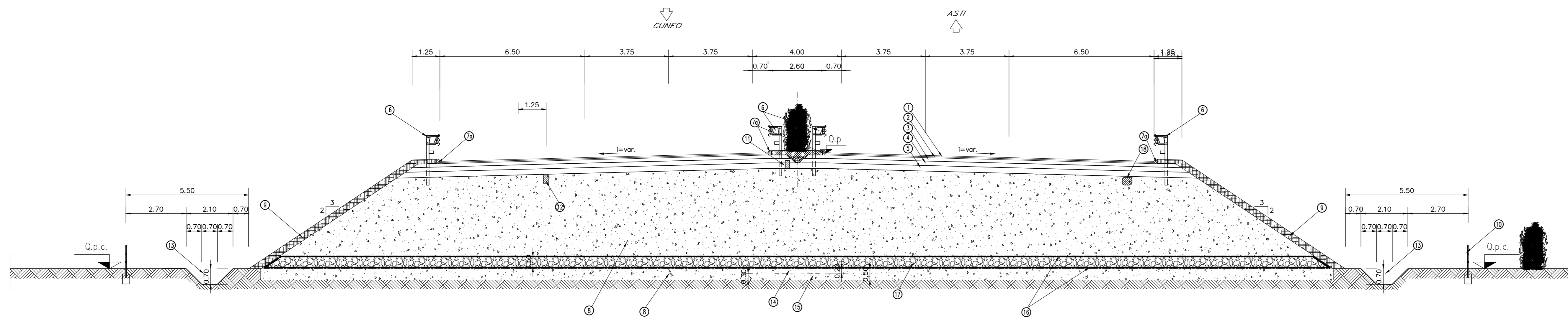


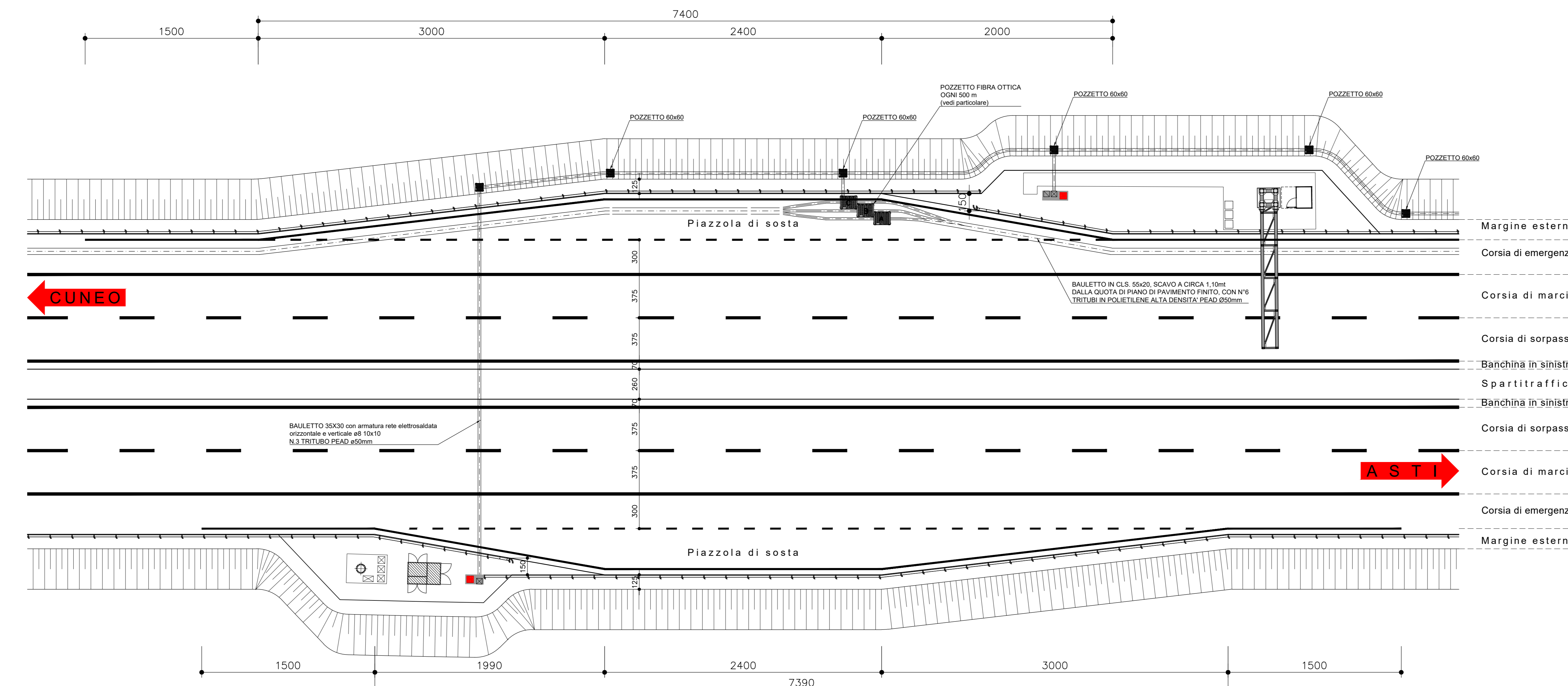
RECINZIONE
SCALA 1:20



SEZIONE TIPO IN CORRISPONDENZA DELLA PIAZZOLA DI SOSTA
SCALA 1:100



PLANIMETRIA PIAZZOLA CON COLONNINA DI S.O.S.
SCALA 1:200



LEGENDA	
①	Strato di usura in conglomerato bituminoso drenante e forosorbente
②	Strato di collegamento in conglomerato bituminoso modificato
③	Strato di base in conglomerato bituminoso modificato
④	Fondazione in misto granulare cementato
⑤	Fondazione in misto granulare stabilizzato
⑥	Barriera di sicurezza ai sensi del D.M.L.P.P. N°223 del 18/02/92 e successivi aggiornamenti
⑦	Cordolo prefabbricato in conglomerato cementizio con pareti esterne rivestite di calcestruzzo con finiture di quarzo
⑧	Cordolo in conglomerato bituminoso estruso
⑨	Realizzazione di rilevato costituito da materiali provenienti da cava o da scavi stabilizzati a caldo (percentuale di cava pari a 3-5% in peso di volume; sarà necessario ottimizzare questi valori prelevando campioni in sito da sottoporre a prove di laboratorio)
⑩	Strato di terreno vegetale
⑪	Recinzione in lega zinco alluminio plastificata h = 1,20 m conforme ASTM 856 su pali con sezione e C
⑫	Dorsale per cavidotti
⑬	Dorsale per fibre ottiche
⑭	Candetta al piede della scarpata
⑮	Scalfo s = 20 cm
⑯	Bonifica e preparazione del piano di appoggio dei rilevati
⑰	Geotessile T.N.I., resistenza a trazione > 120kN/m, allungamento a carico max < 80%, AEC U > 100kN/m
⑱	Materiale arido con funzione anticglaciale
⑲	Dorsale per MT e BT



TRONCO II A21 (ASTI EST) - A6 (MARENE)
LOTTO 6 RODDI-DIGA ENEL

STRALCIO a
TRA IL LOTTO II.7 E LA PK. 5+000

PROGETTO DEFINITIVO

03 - PROGETTO STRADALE

03.10 - Sezioni tipo e particolari costruttivi
Piazzola di sosta - Colonnina S.O.S. - Recinzione e cavidotti

REV.	DATA	DESCRIZIONE	REDATTO	CONTR.	APPROV.	RIESAME	DATA	SCALA	
A	05-2021	EMISSIONE	Geom. Ombred'Ingh. Molteni	Ing. Spazzato	Ing. Spazzato	N. PROG.	MAGGIO 2021	VIRE	
							03.10.02		
CODIFICA		PROGETTO	IN	DOCUMENTO	REV.	WBS			
		P0117	D	CAS	P01	001	A33126A000		
						CUP			
						C31B200010000000			
RESPONSABILE DEL PROCEDIMENTO				VISTO DELLA COMMITTENTE					